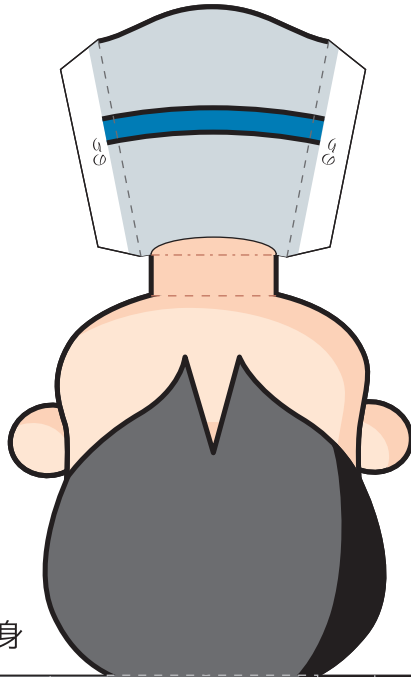


作って遊ぼう!

和泉市イメージキャラクター コダイくん



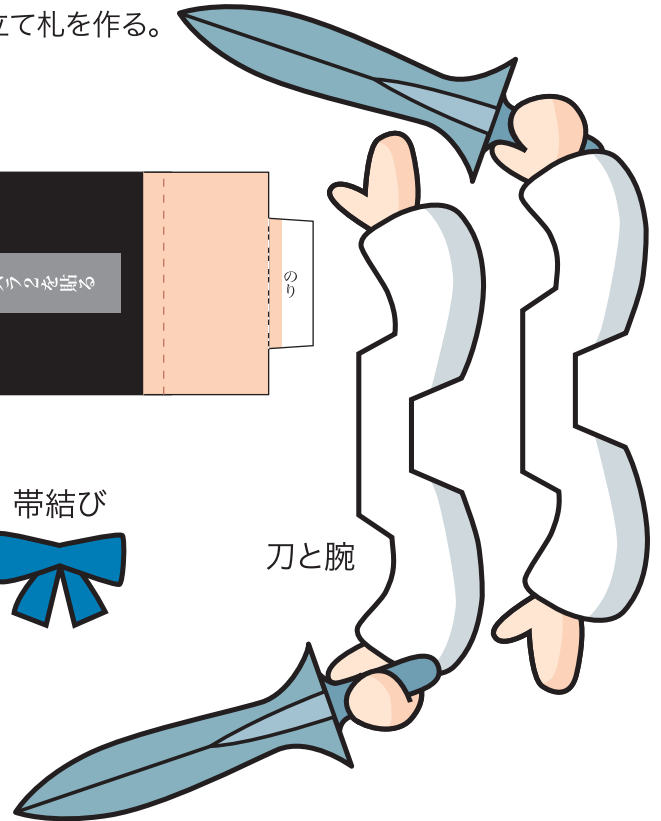
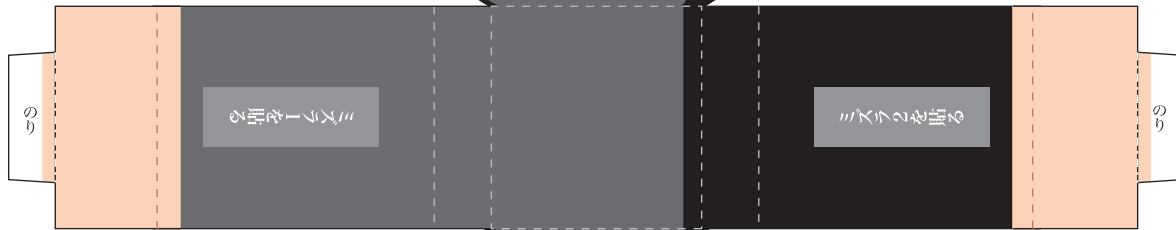
できあがり



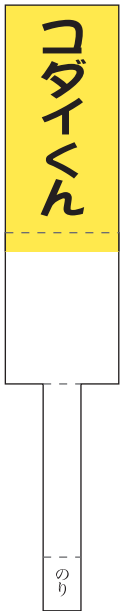
上半身

つくりかた ----- 山折り ▨ 切り取る
 ----- 谷折り

1. 実線で切り抜き、上半身には腕を通す切り込みを入れ、足の ▨ の部分は切り取る。
2. 刀と腕をそれぞれ背中合わせに貼付ける。
3. 顔付きの上半身を組み立てる。
4. ミズラを組み立て、顔の横に貼付ける。
5. 切り込みに、刀を持たない方から腕を通す。
6. 帯結びを貼付ける。
7. 足を組み立てて、上半身に乗せる。
8. 立て札を作る。



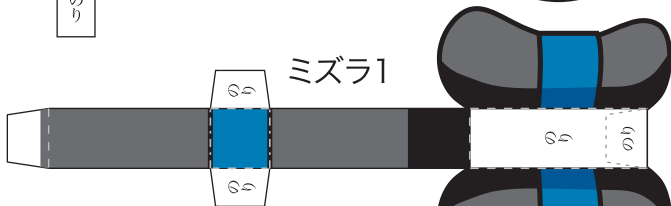
刀と腕



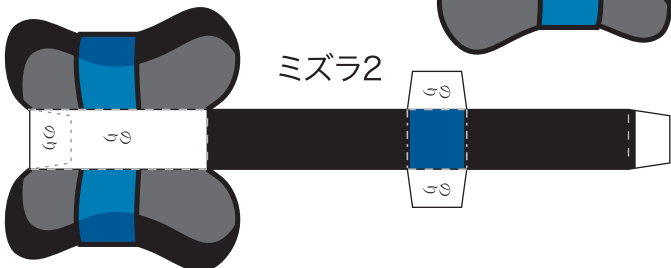
立て札



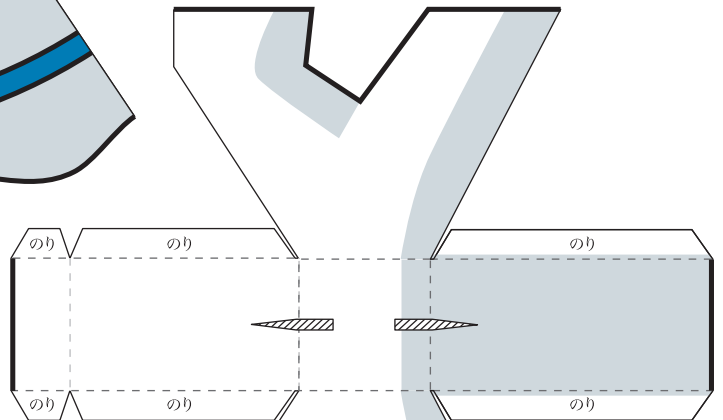
帯結び



ミズラ1



ミズラ2



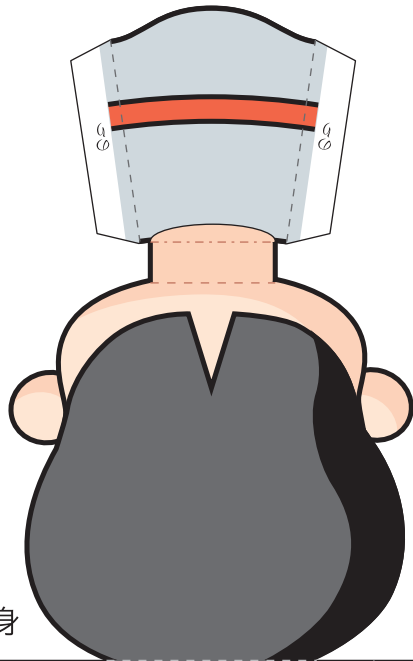
足

作って遊ぼう!

和泉市イメージキャラクター ロマンちゃん



できあがり

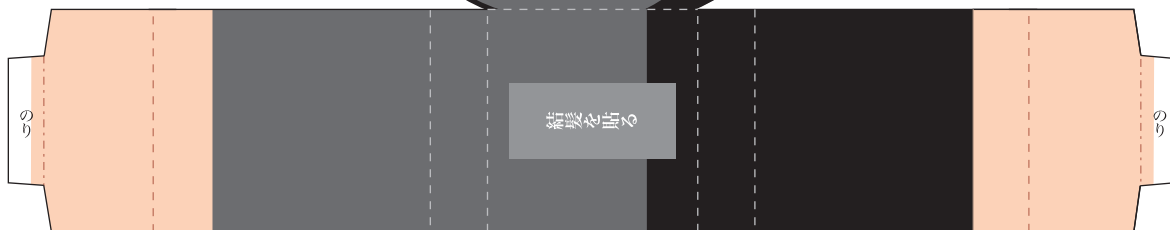


上半身

つくりかた

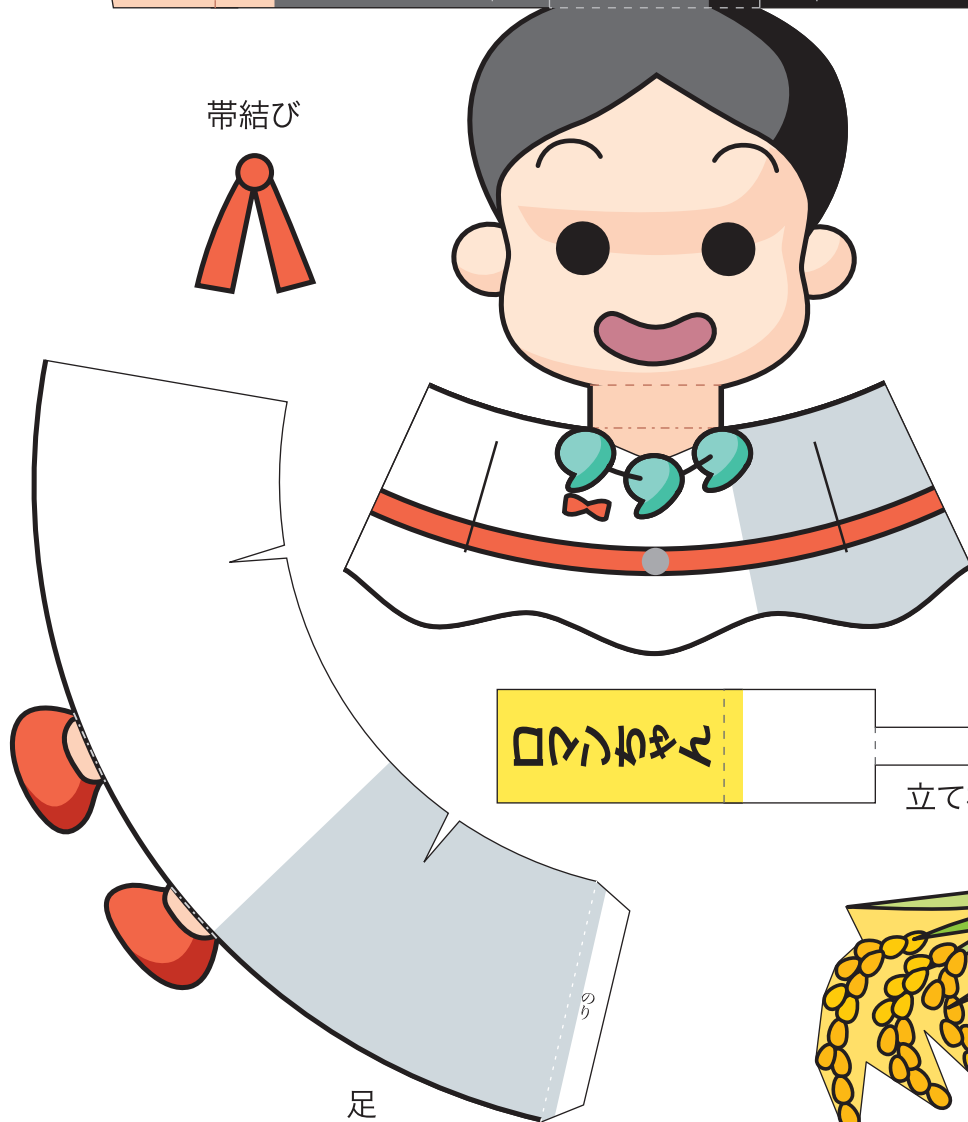
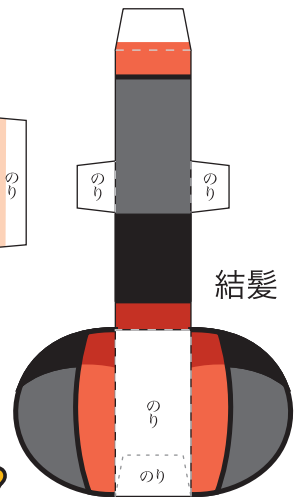
- 山折り
- 谷折り

1. 実線で切り抜き、上半身には腕を通す切り込みを入れる。
2. 稲穂と腕をそれぞれ背中合わせに貼付ける。
3. 顔付きの上半身を組み立てる。
4. 結髪を組み立て、頭の上に貼付ける。
5. 切り込みに、稲穂を持たない方から腕を通す。
6. 帯結びを貼付ける。
7. 足を組み立てて、上半身を乗せる。
8. 立て札を作る。

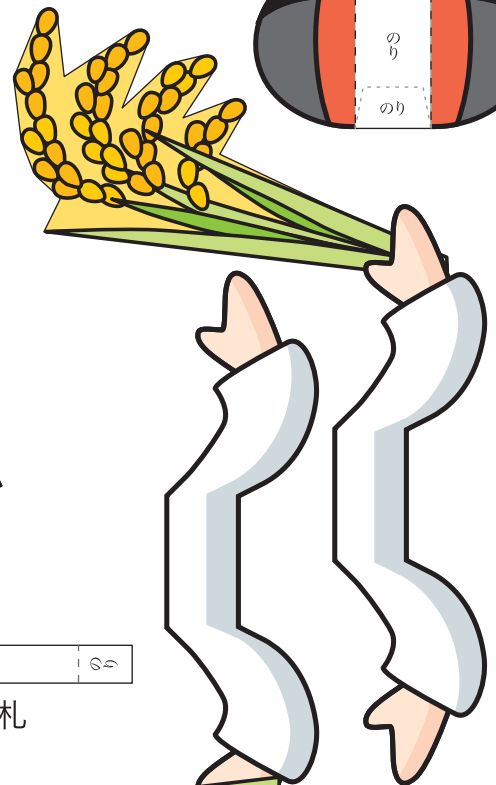


結髪

帯結び



足



稲穂と腕



立て札