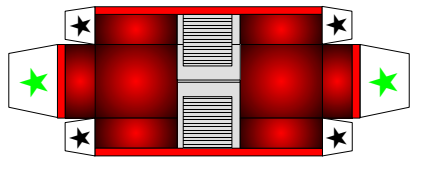
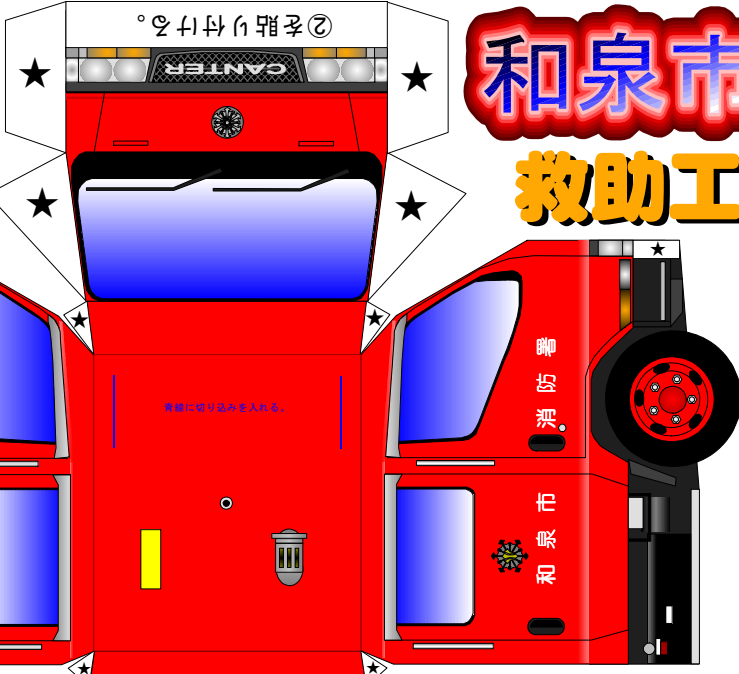


和泉市消防本部 救助工作ポンプ車

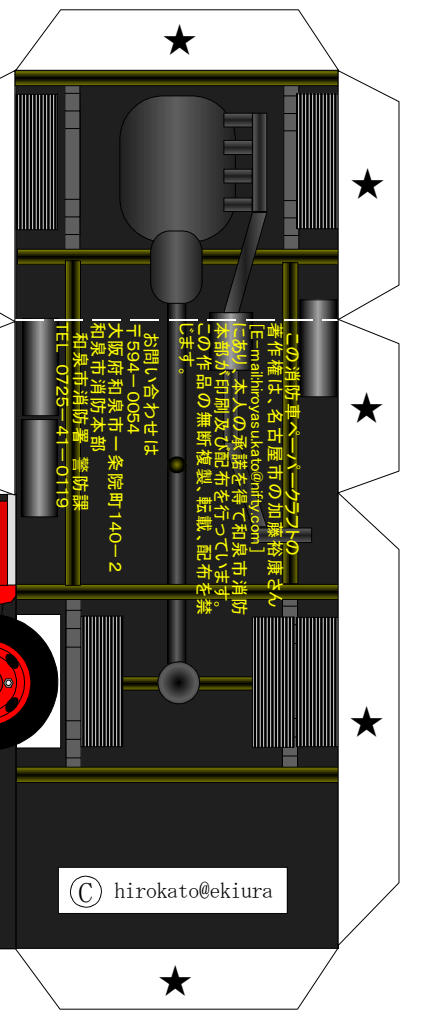
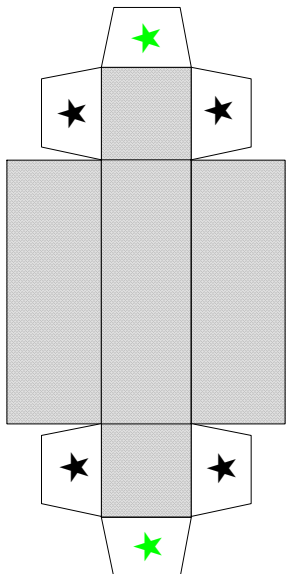


完成写真



パトライト

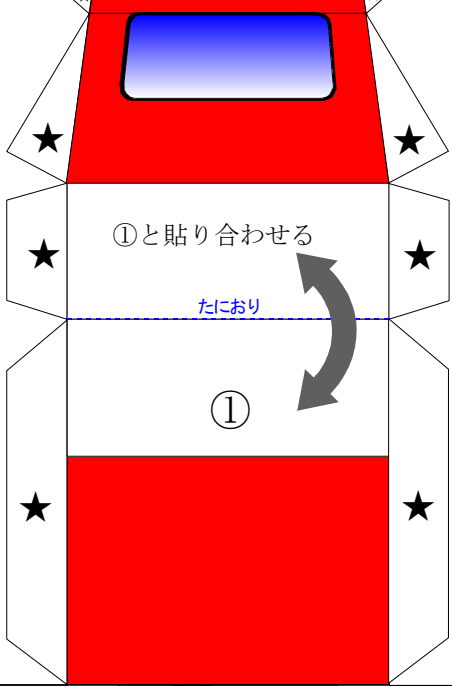
- 用意するもの
- はさみ
 - カッター
 - 定規
 - ピンセット
 - つまようじ
 - のり
 - または
 - 両面テープ等



この消防車ペーパーキットの著作権は、名古屋市の加藤裕康さんにあり、本人の承諾を得て和泉市消防本部が印刷及び配布を行っています。この作品の無断複製、転載、配布を禁じます。

お問い合わせ先
〒594-0064
大阪府和泉市一条院町140-2
和泉市消防本部 警防課
TEL 0725-41-0119

© hirokato@ekiura



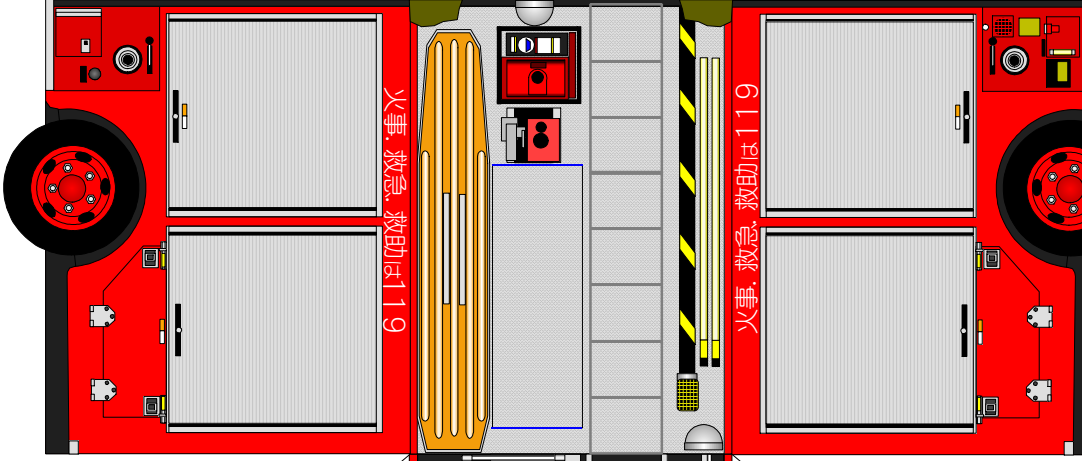
はしご

①と貼り合わせる

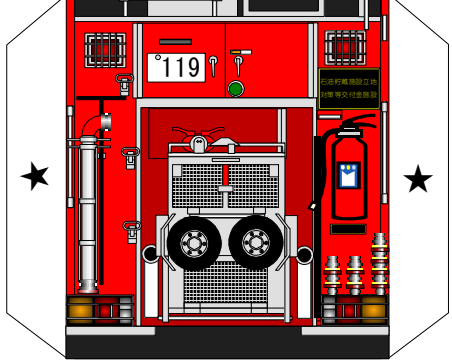
たにおり

①

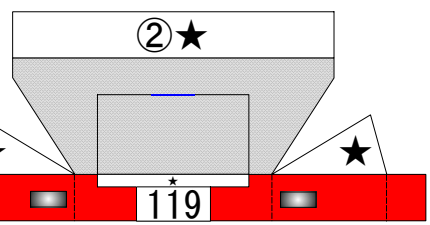
★印は「のりつけ」です。
★印は「さしこみ」です。
青線は「きりこみ」です。



はじめにパトライトを組み立てよう！
ハサミやカッターには気をつけてね！



ウインチBOX



フロント・バンパー