

第3次健康都市いずみ21計画における達成目標の進捗について

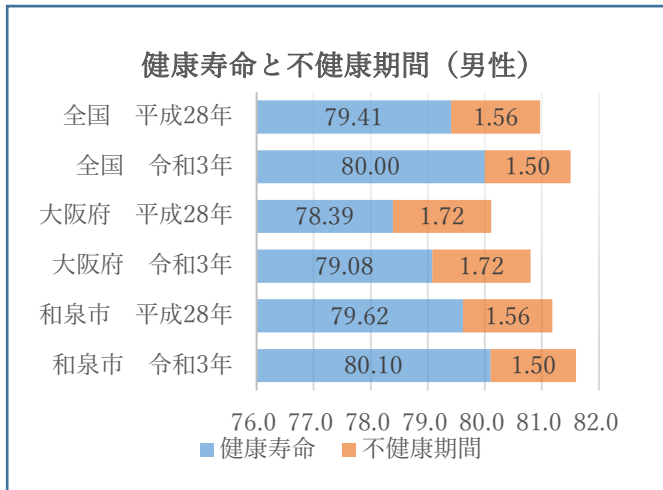
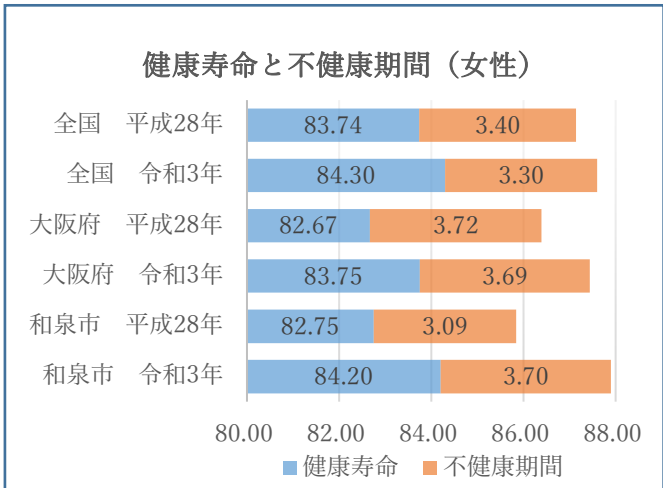
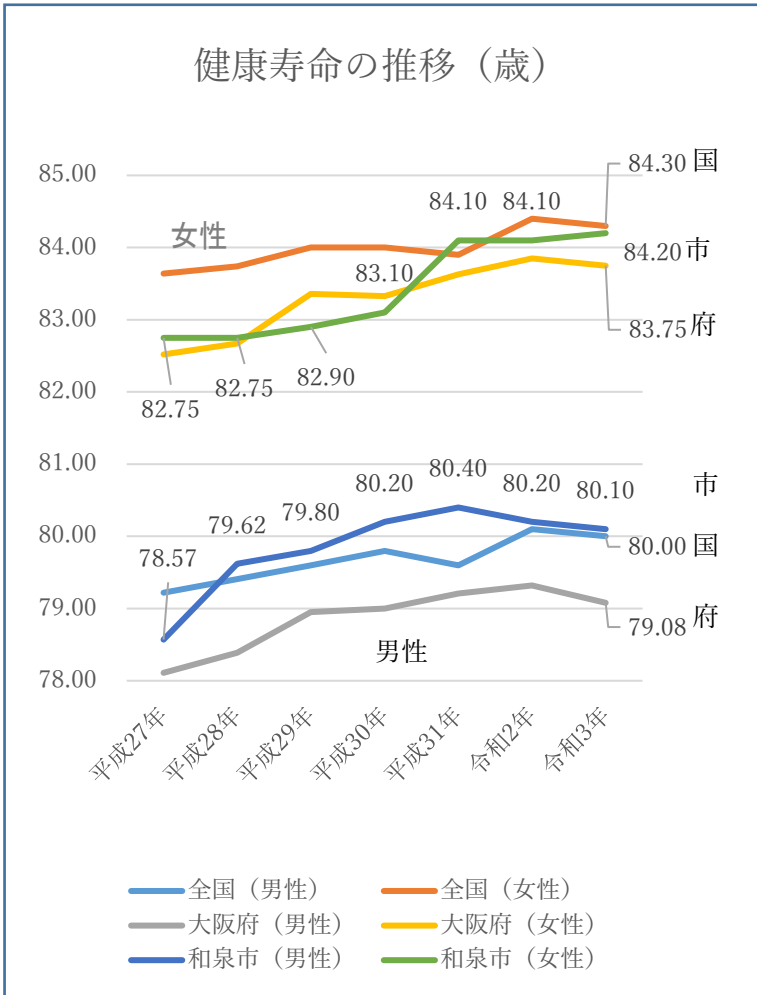
1. 健康寿命（歳）と不健康な期間

① 健康寿命：健康上の問題で日常生活が制限されることなく生活できる期間

	男性			女性		
	和泉市	大阪府	全国	和泉市	大阪府	全国
平成28年	79.62	78.39	79.41	82.75	82.67	83.74
令和2年	80.2	79.32	80.1	84.1	83.85	84.4
令和3年	80.1	79.08	80.0	84.2	83.75	84.3

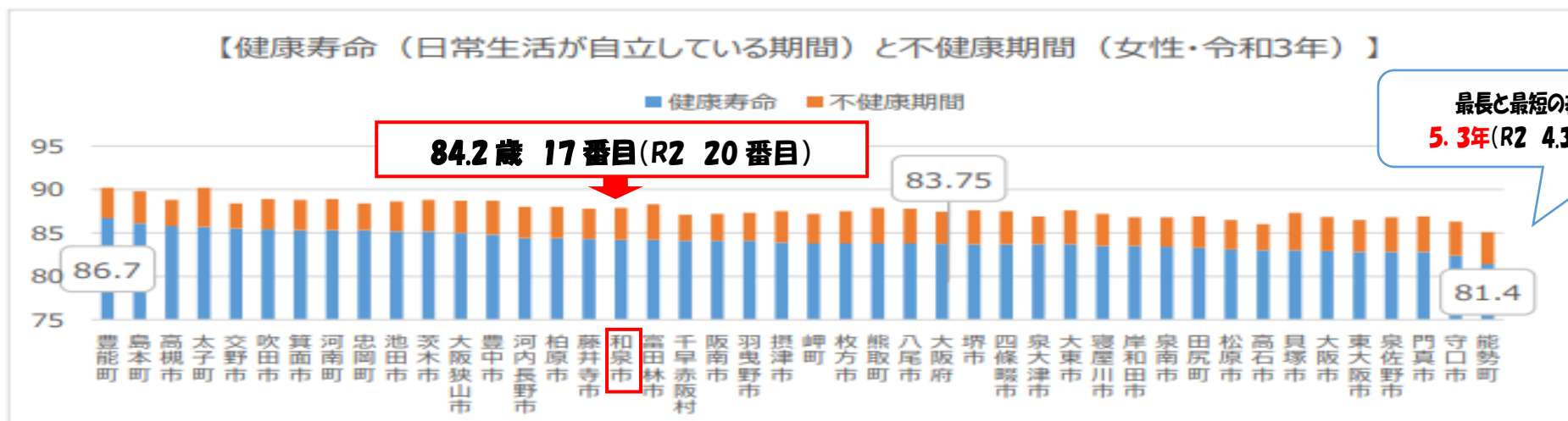
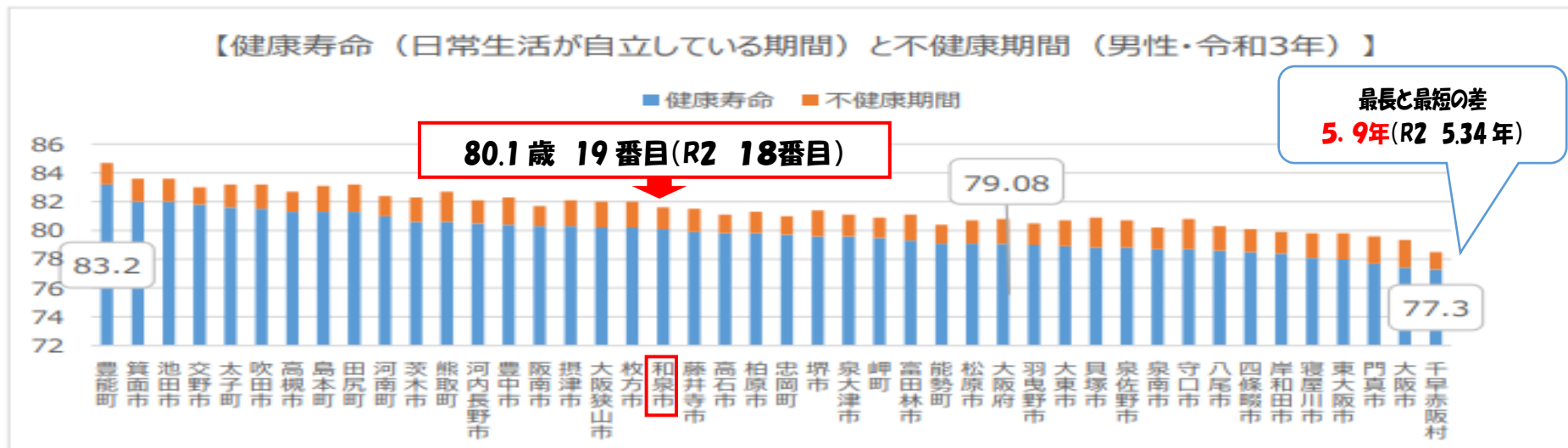
② 不健康な期間

	男性			女性		
	和泉市	大阪府	全国	和泉市	大阪府	全国
平成28年	1.56	1.72	1.56	3.09	3.72	3.4
令和2年	1.6	1.78	1.6	3.4	3.8	3.4
令和3年	1.5	1.72	1.5	3.7	3.69	3.3



# 大阪府内市町村の健康寿命について

(提供：大阪府健康医療部健康推進室)



\*介護保険の要介護認定者数から算出：要介護2～5⇒不健康な状態、それ以外⇒健康な状態  
 H28・・・大阪がん循環器病予防センターによる算出値      H29-R3・・・KDBシステムの項目「平均自立期間（要介護2以上）」及び「平均余命」の値を活用、又は、KDBと同様の方法により大阪府健康づくり課が算出（カッコの値）

## 2. 評価指標と目標値

(評価 ◎達成、○改善傾向、×未達成) 改善傾向＝計画策定時より現状値が上回っている

	項目	3次計画策定時 (平成30年度)	令和3年度	令和4年度	目標値 (令和6年度)	評価	
こころ	ストレスを解消できている人の割合	50.9%	—	** 50.0%	56.0%以上	×	
	睡眠による休養が十分とれている人の割合	60.2%	—	** 61.3%	66.0%以上	○	
健康チェック	特定健診の受診率	* 38.2%	37.8%	39.8%	60.0%以上	○	
	がん検診の受診率	胃がん検診	* 2.7%	1.9%	1.8%	20.0%以上	×
		肺がん検診	* 23.0%	26.8%	27.7%	45.0%以上	○
		大腸がん検診	* 19.8%	22.8%	22.4%	40.0%以上	○
		子宮がん検診	* 28.2%	30.0%	30.6%	45.0%以上	○
		乳がん検診	* 26.2%	29.0%	27.8%	45.0%以上	○
	特定保健指導の実施率	* 17.0%	18.3%	23.7%	60.0%以上	○	
歯	むし歯のない子どもの割合	* 80.3%	86.8%	90.1%	90.0%以上	◎	
たばこ	喫煙率 妊婦	* 4.5%	4.4%	4.4%	0%	○	
アルコール	妊婦で飲酒する人の割合	* 0.7%	0.2%	0.7%	0%	○	
豊芳	地域でヘルスアップサポーターいずみの活動の場	* 30か所	17か所	21か所	40か所以上	×	

\*印は、平成29年度値

\*\*自殺対策計画：こころの健康に関するアンケート調査（令和5年度実施）対象15歳～79歳  
第3次計画策定時市民アンケート（平成30年度実施）対象20～74歳

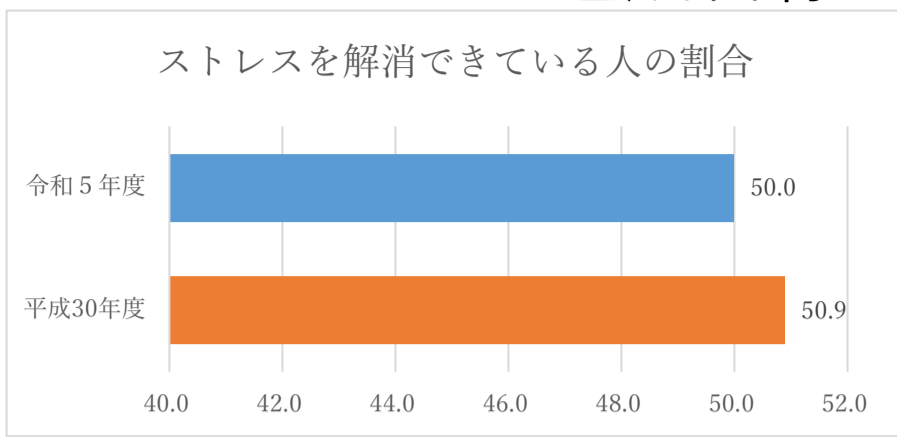
(参考) 第3次健康都市いずみ21計画より抜粋 P.56-57 参照

特記ないものの対象は、20～74歳 \*印は、20～60歳代対象

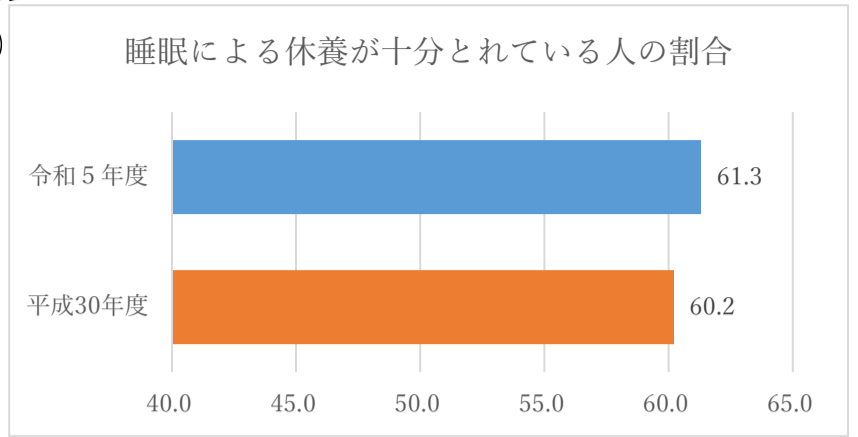
	項目		3次計画策定時 (平成30年度)	目標値 (令和6年度)
身体活動・運動	日常生活において歩行又は同等の身体活動を1日1時間以上実施している人の割合		* 12.4% (参考値)	25.0%以上
	運動習慣者の割合(運動習慣者とは1回30分以上の運動を週2回以上行っている人)		* 25.7%	34.0%以上
食生活・栄養	つけ物以外の野菜を毎食(1日3回)食べる人の割合		48.3%	55.0%以上
	肥満者の割合	30～50歳代男性	31.3%	28.0%以下
チェック健康	定期的に(毎年)健康診査を受診する人の割合		76.1%	85.0%以上
	健診結果を健康管理や生活習慣改善に役立っている人の割合		51.8%	65.0%以上
歯と口腔の健康	80歳で20歯以上の自分の歯を有する人の割合	80歳代	51.2%	55.0%以上
	過去1年に歯科健診を受診した人の割合		62.8%	67.0%以上
たばこ	喫煙率	20～74歳 男性	26.6%	15.0%以下
		20～74歳 女性	8.5%	5.0%以下
	喫煙が健康等に及ぼす影響について知らない小・中学生の割合	小・中学生	0.9%	0%
	受動喫煙の健康への影響を知っている人の割合	糖尿病のリスク	9.4%	10.3%以上
		歯周病のリスク	11.0%	12.1%以上
アルコール	アルコールが健康等に及ぼす影響について知らない小・中学生の割合	小・中学生	3.5%	0%
	生活習慣病のリスクを高める飲酒をしている人の割合	20～74歳 男性	16.1%	13.0%以下
		20～74歳 女性	16.2%	6.4%以下
地域力	地域活動や市民活動への参加状況		46.2%	50.0%以上
	地域とのつながりが強いと感じる人の割合		20.3%	26.0%以上

# 達成目標の進捗について

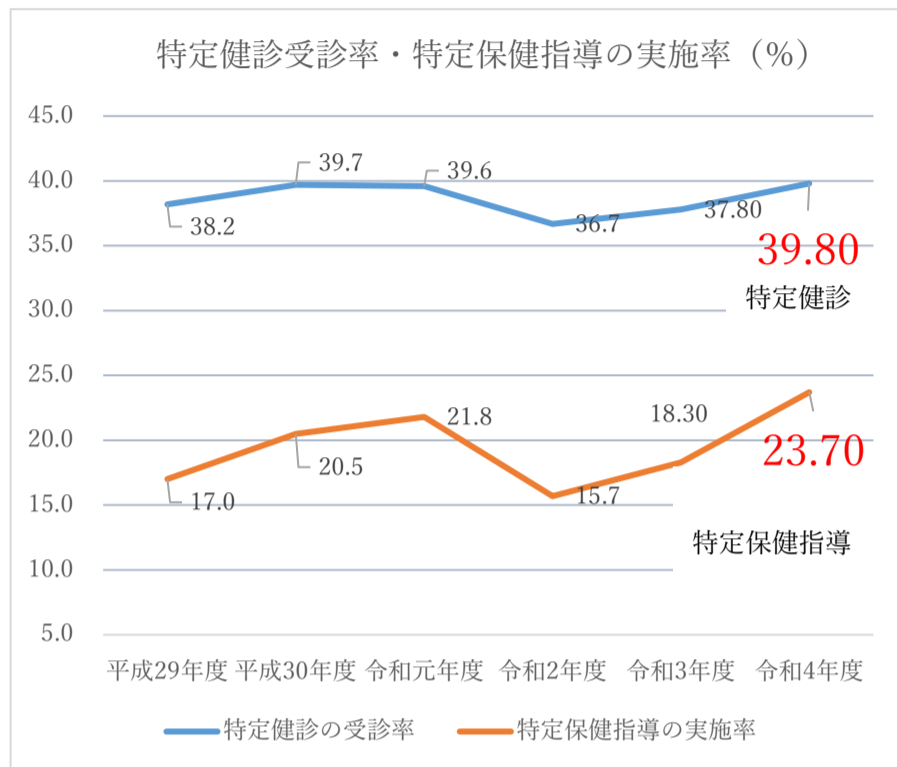
①



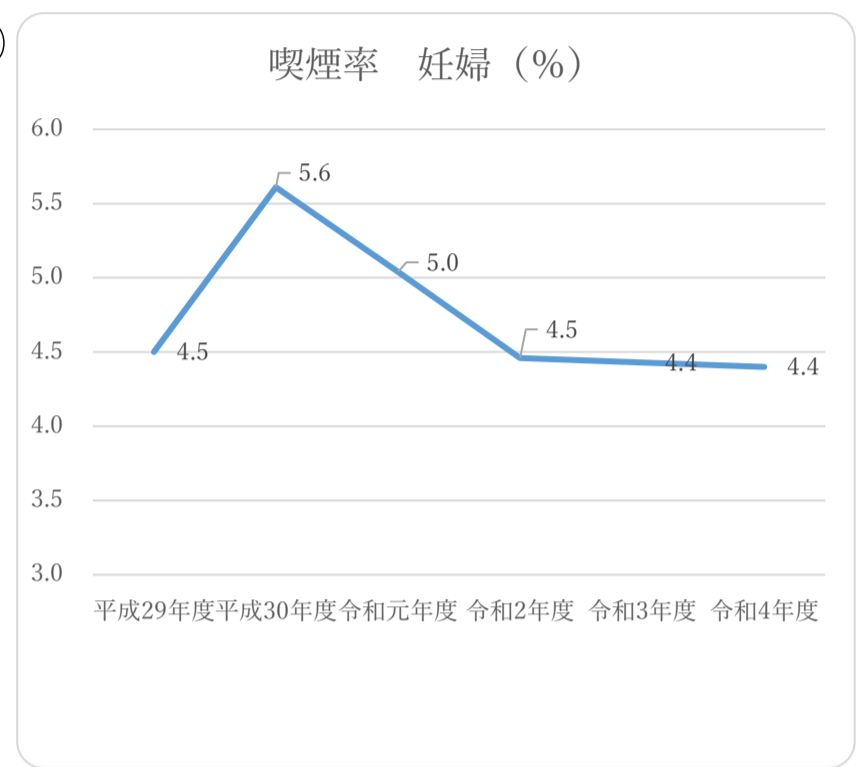
②



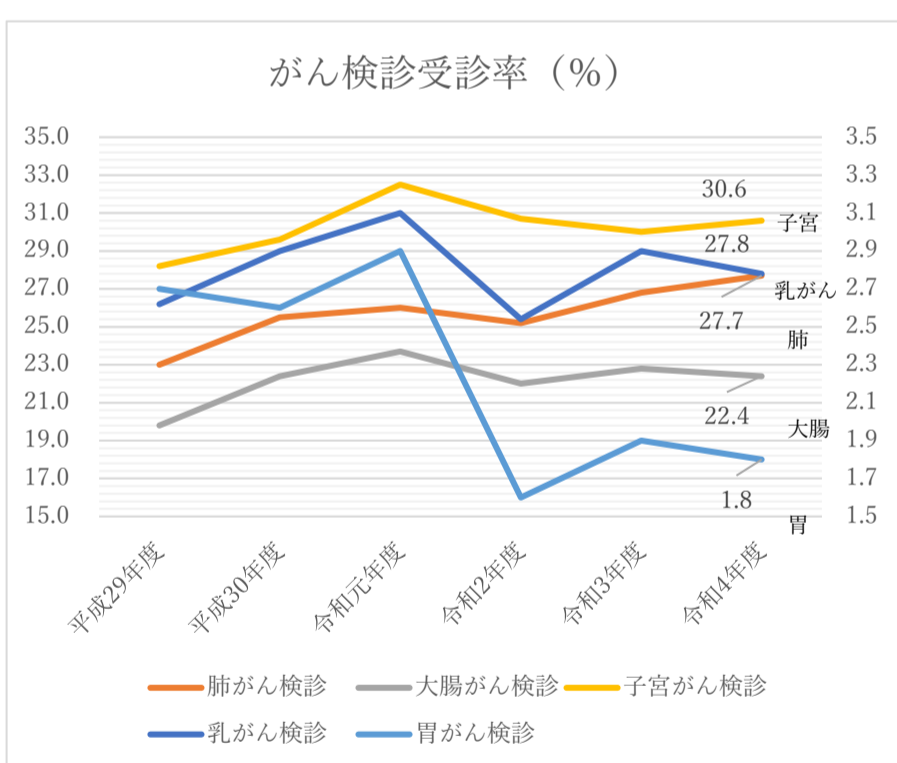
③



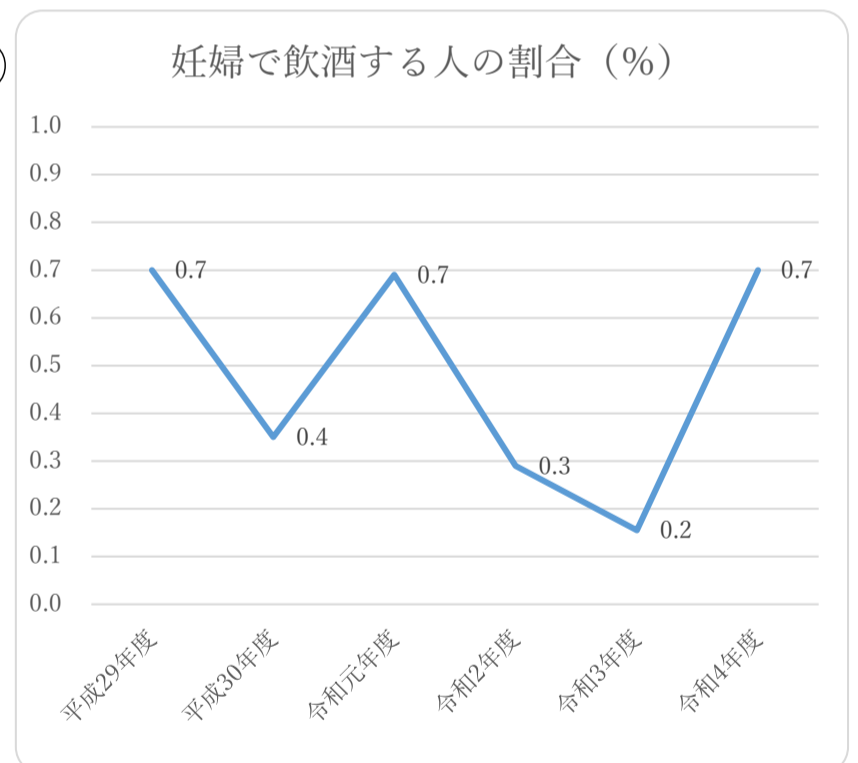
④



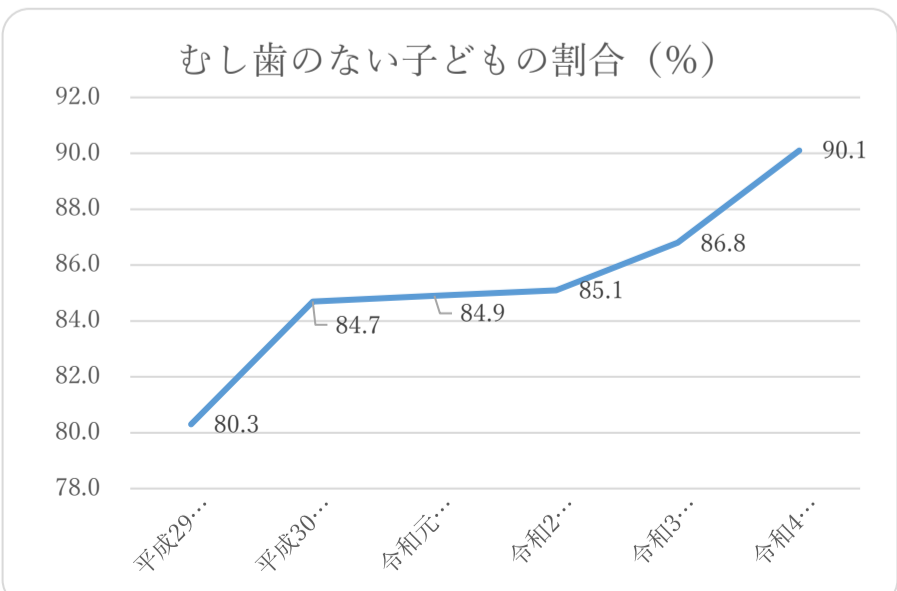
⑤



⑥



⑦



⑧

