

# 和泉市報

No. 680

IZUMI

8

2015 年



コダイくん、ロマンちゃんもごみの減量に挑戦！

**特集** ごみの減量・分別を文化に！ **ごみを減らす工夫を**

和泉市役所（代表）

☎ 41・1551 FAX 45・9352

<http://www.city.osaka-izumi.lg.jp/>

病気やケガで迷ったときは…

救急安心センターおおさか

☎ # 7119（24 時間対応）

☎ 06・6582・7119

医療機関の案内は…

消防本部 ☎ 41・0119



事件・事故などが  
起きたときは…

和泉警察署 ☎ 46・1234

火災などの  
災害テレホン案内は…

☎ 0180・99・7099

# 特集 10月1日から家庭系日常（可燃）ごみが有料に ごみの減量・分別を文化に！ ごみを減らす工夫を

知ってる？ 10月1日から家庭系日常（可燃）ごみが有料になるんだって。  
この機会に家族みんなで「ごみの減量・ごみの分別」についてもう一度考えようよ！



## Contents



ごみの減量・分別を文化に！  
ごみを減らす工夫を

市議会第2回定例会

平成28年度市職員を募集

コダイくん・ロマンちゃんを  
応援してね

高齢支援

ひゅーまんらいふ

消費者の窓

和泉市久保惣記念美術館

市史だより

IZUMI navi

ホットいずみ

子育てスマイル情報

相談あんない

## ごみの減量・分別を文化に！

### ごみを減らす工夫を



## どうして家庭系日常（可燃）ごみが有料になるの？

### ごみ減量とリサイクルの促進

市民の皆さんのご理解とご協力をいただき、より一層のごみ減量とリサイクルをすすめ、環境にやさしい生活スタイルの促進を図ります。

### 排出量に応じた費用負担の公平性の確保

今までは、ごみをたくさん出している人も、ごみ減量に努力している人も同じく無料です。

排出量に応じて負担額が決まるしくみ（均一従量制）により、公平な費用負担をお願いするものです。

これからは、ごみをたくさん出した人と減らした人の負担に差がつくので、ごみの減量にこれまで以上に意識が働き、ごみの発生抑制やごみ処理経費の負担の公平性が図られます。

どうして有料化に・・・？



### 泉北環境整備施設組合（泉北クリーンセンター）のごみ搬入量の削減

泉北クリーンセンターは、和泉市、泉大津市、高石市の構成3市による分担金で運営しています。分担金は、前年度のごみの搬入量に応じて算出しており、現在、3市でごみ減量の競争を行っている状況にあります。

また、構成市のうち泉大津市、高石市ではすでに家庭系日常（可燃）ごみの有料化を実施しており、1日1人あたりの排出量（対平成20年度比）で約20%以上のごみの減量をしています。本市では、平成24年度から「ごみダイエット作戦」と称してごみ減量等の啓発活動に取り組みましたが、1日1人あたりの排出量（対平成20年度比）が約5%にとどまっています。

泉大津市や高石市は約20%以上のごみ減量を達成しているんだね。  
和泉市は5%の減量にとどまっていたんだ・・・



泉北環境整備施設組合（泉北クリーンセンター）

3市で運営する泉北クリーンセンターのごみ搬入量削減のためにも、本市も有料化を導入します。



## 家庭ごみが有料化になるといくらかかるのかな？

45リットル袋（45円）1袋を週2回1年間（52週間）出すとすると、**4,680**円掛かるんだね！＜皆さんの生活スタイルは様ざますが、1つの目安として打算しています＞

袋の種類	45リットル	20リットル	10リットル	5リットル
1枚単価	45円	20円	10円	5円
販売価格 (10枚入り)	450円	200円	100円	50円
年間見込額※	4,680円	2,080円	1,040円	520円

※年間見込数＝1回1枚×週2回×52週＝104枚

<< 有料化についての詳細は、本紙と同時配布するチラシをご覧ください。 >>





家族みんなでごみを減らす工夫をしないともったいないね！

分別でごみの減量に取り組んだら、どれくらい家計を節約できるのかな？

4,680 円

45 リットル袋

いくら節約  
できるのかな？

¥ ¥ ¥ ¥ 円

減量・分別による節約額

🍎 ごみの量を減らして家計の節約大作戦開始！

## ① 計画的に買い物をすることで、ごみを減量しましょう。

- 1、食品の買い過ぎには注意しましょう
- 2、使い捨て商品の見直しをしましょう
- 3、過剰包装は断わりましょう
- 4、マイバックで買い物をしましょう



食品の買い過ぎには注意



過剰包装は断わりましょう

買う前に  
一度考えよう！



## ② ごみの分別を徹底しよう

### 資源物

- 1、空き缶・空きびん・乾電池
  - 2、スプレー缶・カセットボンベ
  - 3、せともの・ガラス類・電球・点灯管
- 1～3の種類に分けてそれぞれ無色透明または白色半透明の 45 リットル以下の袋に入れて出してください。
- 2については、必ず使い切ってから出してください。

### 新分別

- 1、ペットボトル
  - 2、プラスチックボトル・ペットボトルのキャップ・プラスチック製の卵パック・食品トレイ（両面有色含む）
  - 3、古着
  - 4、新聞・雑誌・ダンボール・飲料用紙パック・その他紙類（切手・お菓子の紙箱など）
- 1～3については、種類に分けてそれぞれ無色透明または白色半透明の 45 リットル以下の袋に入れて出してください。
- 4はそれぞれに分別し、ひも等で十字にしぼるなどしてまとめて出してください。

紙は切手ぐら  
いの大きさで  
あれば再生も  
大丈夫だよ！

学校からの手紙や  
お菓子の箱も捨て  
たらダメだね！



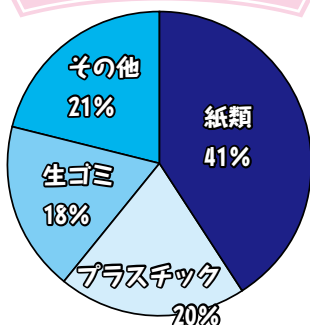
### 古着・古紙類は集団回収にご協力を

古着・古紙類については、地域で行われている集団回収に優先的に出してください。集団回収に対し、市から奨励金を交付しています。詳しくは、生活環境課までお問い合わせください。

### 食品トレイ等はスーパーでも 自主回収しています

貴重な資源を捨てずに再資源化するために、市内のスーパーなど、リサイクル回収を行っている協力店があります。

平成 26 年度  
ごみの量と中身



泉北クリーンセンターに搬入されている「ごみ質分析結果」では、焼却されるごみの中に含まれる紙類の割合が約 41% となっており、大切な資源が多く燃やされています。そのうち、約 80% が再生可能な紙です（ごみ全体の約 30%）。

それじゃあ、紙類の分別を徹底すればごみの約 30% が減らせるんだね。

## ごみの減量・分別を文化に！

### ごみを減らす工夫を

#### ③ 生ごみの水切りを徹底しよう

ごみの中身で生ごみも約 18% を占めています。

生ごみの約 80% は水分です。生ごみの水分は、腐敗や悪臭の主な原因です。

最初から水に濡らさない



ごみ出し前にひと絞り



とくに生ごみの水分を処理するのに税金が使われているんだね・・・  
生ごみの水分は徹底して減らさなきゃ！

ご飯も残さないようにするね！

水気を乾かす (ティパックやコーヒーがら)



#### ④ 生ごみの堆肥化に挑戦！

##### 生ごみ処理機を利用しよう

生ごみは、生ごみ自家処理容器（コンポスト）・EM ぼかし生ごみ堆肥化容器・家庭用生ごみ処理機（電動式）を使うことで堆肥化でき、ごみを減らすことができます。

これらを購入する場合は補助金を交付しています。この機会に利用してみませんか。なお、家庭用生ごみ処理機（電動式）の申請は平成 28 年 1 月 29 日まで（平成 27 年度分）です。詳しくは、生活環境課までお問い合わせください。

堆肥化に挑戦して、家庭菜園をはじめようかな・・・

堆肥として家庭菜園に使えるよ。  
生ごみ処理機をうまく使えば、生ごみも **18% 減らせる** ことが可能かな・・・

##### 生ごみ自家処理容器（コンポスト）



補助金・・・購入費（消費税含む）  
4 分の 3（一世帯 2 基まで）  
1 基につき 5,000 円を限度

##### EM ぼかし生ごみ堆肥化容器



補助金・・・購入費（消費税含む）  
4 分の 3（一世帯 2 基まで）  
1 基につき 2,000 円を限度

##### 家庭用生ごみ処理機（電動式）



補助金・・・運搬費及び設置工事費等を除く処理機の購入費の 3 分の 2 の 1 基につき 40,000 円を限度（一世帯 1 機まで）

ごみの減量や分別の取り組みを徹底すれば、紙類の削減で 30%、生ごみの削減で 18%、あわせて 48% のごみの削減ができるかもね。

他にもペットボトルや食品トレイなどの分別も徹底すれば、ごみを半分に減らせるね。

1 回に出すごみ袋を 45 リットルから 25 リットル（20 リットルと 5 リットルの 2 袋）にできれば、年間見込額は **2,600 円** になるね。

年間見込額 **4,680 円** が **2,600 円** になるので

**2,080 円の節約**

ができるね！

家族みんなで協力してごみの削減に取り組もう。

問：生活環境課 ☎ 99・8122

# 市議会 平成27年 第2回定例会

平成27年和泉市議会第2回定例会が6月10日から25日まで行われました。  
今回の議案審議では、上程した議案10件、報告27件すべてが可決・承認されました。  
主な内容は次のとおりです。

## ◆工事請負契約締結について (仮称)和泉市総合スポーツセンター整備工事

平成29年4月オープン予定の(仮称)和泉市総合スポーツセンター整備工事について、矢野建設株式会社と契約を締結する。

工事期間は、議決の日から平成29年3月31日まで。契約金額は、8億3,160万円。

## ◆工事請負契約締結について (仮称)和泉市総合スポーツセンター整備電気設備工事

平成29年4月オープン予定の(仮称)和泉市総合スポーツセンター整備電気設備工事について、東邦電気工業株式会社大阪支店と契約を締結する。

工事期間は、議決の日から平成

29年3月31日まで。契約金額は、3億4,165万8千円。

## ◆平成27年度和泉市一般会計補正予算(第2号)

平成27年度和泉市一般会計補正予算は、既定の歳入歳出予算の総額にそれぞれ8,296万3千円を追加し、歳入歳出予算の総額をそれぞれ593億2,118万3千円とする。

主な補正内容は次のとおり。

- ▼ 榎尾川公園整備事業：8千万円
- ▼ 学校園教育活動事業：246万6千円

第2回定例会の詳細内容は、本紙9月号と同時配布の「市議会だより」または市議会ホームページをご覧ください。

問：議会事務局 ☎ 99・8154

## インターネットで本会議・委員会の様子を配信

市議会では、本会議、常任委員会(厚生文教・都市環境・総務安全)、予算・決算審査特別委員会、庁舎整備特別委員会をインターネットで映像配信(ライブ中継及び録画放送)しています(視聴には Windows Media Player が必要です)。

市議会ホームページ：<http://www.gijiroku.jp/izumi/index.html>



和泉リサイクル環境公園の  
**ひまわり**が  
8月初旬〜10月中旬が満開！  
皆さんのお越しをお待ちしています。  
なお、8月は「谷山の里 新鮮野菜市」がお休みです。9月から再開します。



大栄環境グループ

和泉リサイクル環境公園

<毎週月曜日休園>

〒594-1116 大阪府和泉市納花町 407-15

TEL 0725-55-6969 FAX 0725-55-9966

試験案内配布期間：8月3日（月）～

試験案内配布場所：人事課、消防本部総務課、  
和泉シティプラザ出張所等（市ホームページか  
らもダウンロード可）

受付期間：9月1日（火）～7日（月）の平日  
午前9時～午後5時15分

申込：人事課、消防職は消防本部総務課に直接  
試験日・場所：9月20日（日）北池田中学校  
採用説明会：8月23日（日）

申込など詳しくは、市ホームページをご覧ください。

問：人事課 ☎ 99・8113

職種・採用予定数	受験資格
事務職（上級） 3人	平成2年4月2日～平成6年4月1日に生まれ、大学卒業程度の学力を有する人（点字による受験可）
身体障がい者を対象とした事務職（初級） 2人	昭和60年4月2日～平成10年4月1日に生まれ、高校卒業程度の学力を有し、次の要件をすべて満たす人（点字による受験可） ①自力で通勤ができかつ介護者なしに一般事務職として職務遂行が可能な人 ②身体障がい者手帳の交付を受けている人
土木技術職（上級） 4人	次の要件のいずれかを満たす人 ①昭和60年4月2日以降に生まれ、学校教育法による大学（短期大学を除く）において土木を専攻し、卒業した人または今年度中に卒業見込の人 ②昭和55年4月2日以降に生まれ、1級土木施工管理技士の資格を有し、資格取得後3年以上の実務経験を有する人
建築技術職（上級） 1人	次の要件のいずれかを満たす人 ①昭和60年4月2日以降に生まれ、学校教育法による大学（短期大学を除く）において建築を専攻し、卒業した人または今年度中に卒業見込の人 ②昭和55年4月2日以降に生まれ、建築士（1級または2級）の資格を有し、資格取得後3年以上の実務経験を有する人
電気技術職（上級） 1人	次の要件のいずれかを満たす人 ①昭和60年4月2日以降に生まれ、学校教育法による大学（短期大学を除く）において電気または建築を専攻し、卒業した人または今年度中に卒業見込の人 ②昭和55年4月2日以降に生まれ、電気工事施工管理技士（1級または2級）または管工事施工管理技士（1級または2級）の資格を有し、資格取得後3年以上の実務経験を有する人
保健師 2人	昭和60年4月2日以降に生まれ、保健師の免許を有する人または今年度中に取得見込の人
消防職（上級） 5人	平成2年4月2日～平成6年4月1日に生まれ、大学卒業程度の学力を有し、消防職員として職務遂行に必要な体力及び健康を有する人
消防職（初級） 6人	平成6年4月2日～平成10年4月1日に生まれ、高校卒業程度の学力を有し、消防職員として職務遂行に必要な体力及び健康を有する人

### 泉北環境整備施設組合職員（大学卒程度）

泉北環境整備施設組合では、組合職員を募集します。詳しくは、泉北環境整備施設組合ホームページ（<http://www.senbokukankyo-ichikumi.org/>）をご覧ください。

定員：1人（事務職員）

試験日：11月22日（日）＜1次＞

問：泉北環境整備施設組合総務人事課

☎ 46・0150

日本人造真珠硝子細工工業組合「リアーナ」

**2周年記念イベントを実施**

ガラス工芸品や人造真珠、アクセサリー、アクセサリーパーツなどを日本人造真珠硝子細工工業組合で販売している「リアーナ」がリニューアルオープンをしてから8月で2周年を迎えます。リアーナはこれを記念して、8月21日（金）・22日（土）に次のイベントを行います。

**ガラス細工でマイ風鈴を作ろう**

ガラス細工であなただけの「マイ風鈴」を作ってみませんか。お子さんの夏休み工作にいかがですか。

（時間）午前11時～、午後2時～ （定員）各8人（先着順）  
（費用）1,500円 （申込）8月5日（水）から電話受け付け

**ポイント5倍キャンペーンを実施！**

リアーナでは2日間限定で、お買い物をされたお客様にポイント5倍がつくキャンペーンを実施します。この期間にぜひ、お越しください！卒業式・入学式などにも使えるフォーマル商品も取り揃えております。

■問い合わせ先：日本人造真珠硝子細工工業組合「リアーナ」 ■営業時間：午前11時～午後4時

■所在地：尾井町二丁目2-19（JR阪和線「北信太駅」徒歩約10分） ☎41・2133（土・日曜日、祝日は休館、8月13日～16日は盆休み）

**2,000円以上お買い上げの方**

**粗品をプレゼント！（先着100人）**

有効期限：H27.8.31まで

## ゆるキャラ® グランプリ 2015 に コダイくん・ロマンちゃんがエントリー

市の知名度、イメージアップ等による地域活性化を目的に、和泉市イメージキャラクター「コダイくん・ロマンちゃん」がゆるキャラ® グランプリ 2015 にエントリーしています。

今年は全国総合 30 位以内（昨年全国総合 56 位）をめざします。

携帯電話・スマートフォン・パソコンから毎日投票することができますので、皆さんの温かい応援をお願いします。コダイくん・ロマンちゃんと一緒に市を元気に盛り上げていきましょう。

**投票期間：8月17日（月）午前10時～11月16日（月）午後6時**

ホームページ：<http://www.yurugp.jp/vote/detail.php?id=00000441>

問：いずみアピール課 ☎ 99・8101



QR コード

毎日の投票を  
お願いします！



## コダイくん・ロマンちゃんの オリジナルグッズを作成しませんか

市では、コダイくん・ロマンちゃんの活用による知名度、イメージアップ等の取り組みを進めており、グッズ作成用のデザインを無償で提供しています。Tシャツ、帽子、パンフレット、チラシ等にイラストを入れて、かわいいオリジナルのコダイくん・ロマンちゃんグッズを作ってみてください。詳しくは、市ホームページをご覧ください。

問：いずみアピール課 ☎ 99・8101



和泉市イメージキャラクター  
コダイくん・ロマンちゃんを応援してね

**夏休み  
免許取得  
キャンペーン**

パーソナル  
プラン  
18歳～23歳

**A ¥280,660 (税込) M ¥296,860 (税込)**

オプション  
・スケジュールプラン・・・¥21,600(税込) → ¥0  
・安心バックプラン・・・¥21,600(税込) → 半額  
・必要写真代・・・¥864(税込) → ¥0

※別途必要な費用/高卒進修料(実費)、仮免申請料(¥1,700/非課税)、仮免交付料(¥1,100/非課税)  
※お客様の都合により発生する費用/技能補習料、技能延長料、再検定料、再学科効果測定料  
再仮免申請料、予約当日技能・検定・応急教習講習キャンセル料

●四輪本科で他の割引とは併用できません●

有効期限 2015年9月末まで

光明池教習所

検索



やさし〜い  
キャンペーン実施中!!



大阪府公安委員会指定・技能試験免除

**光明池自動車教習所**

〒594-1102 和泉市和田町 401 番地 1 ☎ 0725-56-1000

●広報いずみ特別クーポン●

QUO  
カード ¥1,000 プレゼント!

※このクーポンを切り取ってご持参ください。

※ご入校の方に限ります。

※有効期限: 2015年9月末まで。



8月から介護保険制度の内容が  
一部変更になります



わたしにもできる介護予防

## 高齢支援

高齢者の生活に役立つ情報をお届けします。

ホームページ  
<http://www.city.osaka-izumi.lg.jp/ikiikinav/index.html>

**低所得の施設利用者の食費・部屋代の補助適用の見直し**

介護保健施設を利用した場合の部屋代と食費について、低所得者には所得に応じて、負担限度額までを自己負担し、残りの基準費用額との差額は「特定入所者介護サービス費」として、介護保険から施設に支払われます。今回、8月からの制度改正では、その対象となる基準が見直されます。

### 対象となる基準

○預貯金等の資産が単身1,000万円以下、夫婦で2,000万円以下の場合

○本人及び配偶者が市民税非課税者である場合

※世帯分離している（住民票上世帯が異なる）配偶者の場合も含む

**介護老人福祉施設の相部屋（多床室）に入所する市民税課税世帯者の部屋代負担額の見直し**

特別養護老人ホームの相部屋（多床室）に入所する人（ショートステイ利用者を含む）のうち、市民税課税世帯については、新たに「室料相当」を負担していただくこと

になります。基準費用額は1日あたり840円です。  
**高額介護サービス費の見直し**

同じ月に利用した介護サービス費の利用者負担の合計額が高額になり、決められた限度額を超えたときは、超えた分が「高額介護サービス費」として後から給付されます。

制度改正により、医療保険制度における「現役並所得者」に相当する人は、高額介護サービス費の自己負担の限度額が37,200円から44,400円に変更になります。

### 現役並所得者となる基準

課税所得145万円以上の第一号被保険者で、年収が単身で383万円以上、夫婦（65歳以上の2人以上世帯）で520万円以上の場合

### 一定以上所得者の利用者負担の見直し

介護サービスを利用する場合、利用者負担はサービス利用金額の1割ですが、一定以上所得者については、8月1日以降のサービス利用分から、利用者負担額が2割になります。

8月から第一号被保険者（65歳以上）の全員に「介護保険負担割合証」が発行さ

## 介護保険まちかど相談薬局

「まちかど相談薬局」の看板のある薬局では、介護サービスに関する相談を受け付けています。

今回は80代前半で要介護認定を持っている施設入所中の女性の妹からの相談です。

**Q:** 私は姉と2人姉妹です。私もゆくゆくはどこかの施設に入りたいと思います。その時、姉と同じ施設がいいのですが可能ですか。

**A:** その時の施設の空き状況によると思われますが、自宅に閉じこもらず、地域の中で役割を有することなどは介護予防と生きがいにもつながっていくと思われますので、できるだけ健康寿命を延伸していただけることを希望します。

れ、介護サービスを受ける時に提示する必要があります。

### 一定以上所得者の判断基準

本人の合計所得金額が160万円以上で、同一世帯にいる65歳以上の「年金収入」とその他の合計所得金額」が単身で280万円以上、2人以上世帯で346万円以上の場合

問：高齢介護室  
99・8131

9月2日（水）スタート!!

## 英会話 韓国語

秋の国際交流特別企画

1回75分 / 全10回

全受講料 **8,000円**

内 容：英会話（挨拶・自己紹介・日常会話・旅行会話を学習します）  
韓国語（文字の読み書き・自己紹介・簡単な会話を学習します）  
開 講：9月2日（水）英会話 13:30～14:45/18:00～19:15  
韓国語 15:00～16:15/19:30～20:45  
会 場：和泉会場（和泉中央駅から徒歩4分）詳細はお問い合わせ下さい  
費 用：全10回8,000円（別途テキスト代2,000円）1回75分/週1回  
※最少催行人数13名

お申込み・お問合せ

0120-870-530

主催：ハナ国際アカデミー  
共催：（一財）ハナ韓国語講座  
受付：平日（月～金）10:00～18:00  
大阪府泉大津市下桑町18-15  
FAX 0120-870-538

基本的な人権の大切さについて  
考えてみませんか



8月1日は  
和泉市人権デー

市は、平成9年8月1日に「和泉市人権擁護に関する条例」を施行しました。

この条例は、日本国憲法や世界人権宣言で保障されている、基本的人権を守りながら、すべての人たちがお互いを尊重しあい、心豊かに暮らせるまちづくりをめざすものです。



これにちなみ、毎年8月1日を「和泉市人権デー」と定め、市民一人ひとりが「人権」のことを考える日としています。

平和、生命、

そして人権

今年は戦後70年にあたります。

第二次世界大戦では多くの人が生命や住むところを奪われ、街が破壊されました。そのため、一度と戦争が

起こることのないよう、世界の平和を維持し、国家の枠をこえて自由と人権を保障することを基本理念として、「国際連合」（国連）がつけられました。

しかし、戦争や紛争は、今もなお世界のどこかで繰り返され、多くの生命が奪われ続けています。

戦争は最大の人権侵害であり、そのような状態が「平和」でないことは明らかです。

わたしたちは「平和のないところでは人権は守られない」、「人権のないところには平和は存在しない」という歴史の教訓を、未来の歴史のためにしっかりと受け継いでいかなければなりません。

生命の尊さが

すべての基本

人は一人で生きているわけではありません。

集まりの中で支えあい、他の人とともに地球というひとつの場所に生きています。そして、その根本に生命があります。

それぞれの生命はただ一度だけの、繰り返すことのできない大切なものです。

21世紀を真に豊かな「人権の世紀・平和の世紀」とするために、人権を「生命」という点からとらえ、生命の尊さを認識することが必要です。

【大阪府人権啓発冊子ゆまにてなわ29号から準用】

問：人権・男女参画室

☎ 99・8115

男女共同参画社会の  
実現をめざそう

8月1日は

「和泉市男女共同参画デー」

8月1日は「和泉市男女共同参画推進条例」の施行日です。

「和泉市男女共同参画推進条例」の施行日にちなみ、毎年8月1日を「和泉市男女共同参画デー」とし、男女がともにいきいきと暮らすことのできる男女共同参画のまちづくりをめざしています。

問：人権・男女参画室

☎ 99・8116



関西国際空港からのお知らせ

アジア方面各国へのフライトが増え、ますます充実！

国際線のフライトがますます快適・充実に

フィリピン航空(PR)が7月18日から関西＝セブ線を週3便増便し、既存便とあわせて週7便がデAILYー運航しています。

中国方面へは、中国南方航空が7月23日から、関西＝深圳線を週4便で就航しています。

関西国際空港は、国際線をぞくぞくと増便しています。ますます便利になる関西国際空港をぜひご利用ください！



KIX-ITM カードの会員になって得しちゃおう！

KIX-ITM カードは、入会費・年会費とも無料、クレジット機能なしで誰でも入会できます。関西国際空港発着のフライトを利用すると、フライトポイントをためることができ、JAL・ANA のマイルへの交換、ラビート片道料金の割引などさまざまな特典があります。

また、駐車料金が関西国際空港では25%OFF、大阪（伊丹）空港は10%OFFになります。

そのほか、24時間利用できるKIXエアポートラウンジの利用料金が50%OFF、免税店での買い物物が5%OFFなど、さまざまな割引特典が受けられます。



一般「KIXカード」 プレミアム「KIXカード」

お問い合わせ先：関西国際空港案内 ☎ 072・455・2500

関西国際空港 HP : <http://www.kansai-airport.or.jp>

## 不審な勧誘電話がかかってきたら 相手にせず断りましょう



### まだまだ減らない 買え買え詐欺（劇場型 詐欺）のトラブル

#### ▲事例1▼

数日前、来春完成予定の介護療養型老人ホームのパンフレットと入居権利書が届いた。しかし、入居予定もないので放っておいたら今日、知らない業者から突然電話が入り、「老人ホームのパンフレットと入居権利書が届いていないか。素晴らしい施設なので、当社の顧客に入居したい人が大勢いるが、入居権利書が届いた人しか買えない。入居権の費用は当社で支払い謝礼も渡す。人助けだと思って代わりに買って貰えないか。」と言われた。不審に思う。

#### ▲事例2▼

有名なお寺の永代供養に関するパンフレットが届いた。その後、業者から電話が入り「永代供養の権利を300万円で買わないか。買った値段より高値で買いつけてくれる業者が多数ある。パンフレットが届いた人が優先的に買える」と言われた。断ったが「震災で墓地を失った人が多く高額でも買

いたい人がいる。手付金だけでも払ってくれたら残金は当社が支払う。謝礼もする。」としつこく言われ、仕方なく申し込んだが解約したい。

#### ▲解説1▼

買え買え詐欺（劇場型詐欺）は、まるでドラマのような作り話に消費者を巻き込み騙す手口です。パンフレットを先に送り付けるなど手口も巧妙です。

事例1では、「入居権を購入できず困っている人が大勢いる」「お金は払うので人助けだと思って代わりに買って欲しい」と言って、消費者の親切心や同情心につけこんでいます。

事例2では、さらに「震災で困っている人がいる」と言って、最近話題の話を出して真実味を帯びさせ、少しいの手助けで謝礼が貰えるのは嬉しいという、人の深層心理を悪用した手口です。

#### ▲アドバイス▼

高齢者の先行き不安や人助けになるという親切心につけ込んだ「買え買え詐欺（劇場型詐欺）」の相談が寄せられています。  
○業者から送られてくるパ

ンフレットは、優良企業のよう見え、信ぴょう性を感じられますが、絶対にお金を払ってはいけません。払ってしまうと取り戻すことは困難です。

○消費者が代わりに買った入居権や永代供養の権利等を業者に買い取ってもらい謝礼が支払われたという、うまい儲け話はありません。

○不審な勧誘電話がかかってきたら、相手にせず「いりません」と断ってください。不安に思ったら消費生活センターまで相談してください。

#### 相談電話は「188」へ

全国共通消費者相談の電話番号は、7月1日から3桁の電話番号188（いやや）による案内を開始しています。

なお、現在の電話番号（0570・064・0370）も引き続き利用できます。

#### 相談窓口

消費生活センター  
相談時間：平日の午前9時～午後5時15分  
問：消費生活センター  
☎47・1331

9月6日(日)まで



KIX-ITM サマーフェスタ

関西国際空港では、9月6日(日)までの期間、「KIX-ITM サマーフェスタ」と題し、ご家族で楽しんでいただける様々なイベントやキャンペーンを実施します。

イベント名	日 時	場 所
大阪メチャハッピー祭り inKIX	8月2日(日)	南広場
JALの夏 2015	9月6日(日)まで	関空展望ホール
JAL展「JAL 歴代制服アーカイブ」	8月4日(火)～10日(月)	第1ターミナルビル2階中央
文案写真展	8月12日(水)～30日(日)	KIX ギャラリー
KIX DANCE! DANCE! FESTIVAL	8月22日(土)	南広場

※その他、関西国際空港・大阪国際空港で実施される「KIX ITM サマーフェスタ」のイベント情報は関西国際空港ホームページをご覧ください。



関空夏まつり 8月29日(土)・30日(日)  
場所：関西空港駅ほか

逸品緑日や多彩なステージイベント、大人気のポケモンビンゴパーティを開催。また、今年は会場を盛り上げるために、あの「8.6秒バズーカー」と「シャッフルハット」がホテル日航関西空港の関西空港会議場まで駆けつけてくれます！



© 2015 Pokémon. © 1995-2015 Nintendo/Creatures Inc./GAME FREAK inc. ポケットモンスター・ポケモン・Pokémonは任天堂・クリーチャーズ・ゲームフリークの登録商標です。

問：新関西国際空港（株）ターミナル営業部 ☎072・455・2060（平日9：00～17：00）

関西国際空港 HP：http://www.kansai-airport.or.jp

## 常設展

### 中国近代絵画と煎茶—文人の憧れとたしなみ—

中国で文人と呼ばれた教養人は、詩文や書画に親しみ、喫茶を愛好しました。館蔵の山水画や煎茶道具約80点の展示から、彼らが理想とした風雅の世界に親しんでみてください。



#### ▲「煎茶道具（茶鉢、碗、托、盆）」

中国で使用された煎茶道具は小さなサイズが特徴です。清時代（1644～1911）に作られた素焼きの陶製の茶鉢（急須、図右の2点）は高さ約7センチで手のひらに載る大きさ。使い込まれてほのかに艶が出ている土の色味もこの器の魅力となっています。良質のお茶の香りと味をお猪口のような小さな碗で味わって楽しみました。



▲「**黄山飛瀑図**」 許子翹筆 1946年  
中国・安徽省の黄山は、多くの文人たちが憧れを抱き、水墨画や漢詩の題材となった景勝地です。黄山特有の断崖絶壁の山やまと、瀑布（滝）をくつろいだ様子で眺める人物が描かれており、見る者に俗世と離れた理想の境地を彷彿させます。



▲「**竹林煎茶図**」（部分） 潘振鏞筆 1915年  
中国・浙江省出身の潘振鏞（1852～1921）は、美人画を得意とした画家です。竹の茂る山中で、茶を飲むために湯を沸かす女性と、岩に腰掛ける男性が、繊細な筆づかいと淡い色彩で描かれています。透明感のある肌の描写が巧みで、清らかな雰囲気のためよう作品です。

## 和泉市 久保惣記念美術館



■入館料：一般 500 円、高校・大学生 300 円、中学生以下無料

展示会など詳しくは、<http://www.ikm-art.jp/>

期間…8月8日（土）～9月23日（水・祝）  
時間…午前10時～午後5時（入館は午後4時30分まで）  
休館日…月曜日、7月27日（火）～8月7日（金）  
※子どもファーストデイ…8月15日（土）は中学生以下の子どもとその家族は無料ハクーポン等の提示が必要▽  
茶室公開…会期中の土曜日の午前11時～正午、午後2時～3時  
展示解説…8月8日（土）・22日（土）の午後1時～  
夏休み親子企画「**びじゅつかんには何がある**」  
小学生を対象に鑑賞用プリントを用意しています。

期間…8月8日（土）～30日（日）  
**楽しい煎茶の会**  
日時…9月13日（日）午前10時～（最終受付は午後2時まで）  
場所…茶室・聴泉亭（美術館内）  
定員…100人（小学生以下は保護者同伴）  
お茶券…500円（前売券・当日券同額。払い戻し不可。お茶券で展示も観覧可）  
※前売券は美術館で販売中（前売券完売時、当日券なし）。  
購入者に、当館オリジナルはがきプレゼント  
問…美術館 ☎54・0001

# 市史だより

解体前の倉庫からみつかった資料

## 銃後の護り

## 伯太部落会と大日本国防婦人会伯太分会

Vol. 195

いずみの国歴史館では、戦後70年記念として、9月27日（日）

まで特別展「戦争と和泉」を行っています。

市民の皆さんから提供いただいた資料のほか、市史編さん室が調査した資料のうちから戦争に関する様々な資料が展示されています。



大日本国防婦人会伯太分会の旗

2年ほど前、市史編さん室に、伯太町に住んでいる人から倉庫を解体する旨の連絡が入りました。

倉庫は、もともとイボダ蠟（ろう）という桐筆箭（きだんす）の仕上げに使うワックスの製造工場だったとのこと。

伯太町で盛んであった桐筆箭製作に関わる資料が見つかるかも知れないとの期待を持って駆けつけたところ、桐筆箭関係の資料はもちろんのこと、戦争中の伯太町の町内会・部落会や婦人会に関する貴重な資料が数多く見つかりました。

これらの資料からは、地域において、先の戦争をどのように支えていたのかが浮かび上がってきます。

「我伯太自治ノ概況」（わが伯太自治の概況）によれば、伯太区では、大政翼賛

会による隣保班設置に応え、町内を七つの町内会にわけ、そのもとに数組の隣組を設けていました。

1945（昭和20）年4月には、七つの町内会を廃止して、3つの部落会に改組しています。伯太の町内会・部落会は、生活必需品の配給や国債の消化、貯金の奨励などを担っていました。

こうした活動は、在郷軍人会や婦人会、青年団などと連携して取り組まれたものでした。

倉庫からは、大日本国防婦人会伯太分会に関する資料もたくさん発見されました。国防婦人会伯太分会は、1937（昭和12）年11月に結成されたものです。

婦人会の活動をみてみると、毎月1日と15日に伯太神社に参拝し、皇軍の武運長久を祈願したほか、野砲兵第4連隊の出発及び帰還兵の歓送迎、応召兵の歓送、遺骨出迎、慰霊祭への参拝や接待、信太山や金岡の陸軍病院への洗濯奉仕、防空演習救護班としての出動、野砲兵部隊への炊事世話、出征兵士の慰問、出征遺家族への慰問・見舞、信太山忠霊塔建設資金の

献金、伯太神社の清掃などに取り組んでいます。

「銃後の護りを強く長く保つ」ことを目的に、献身的な奉仕をおこなっていたことがうかがえます。

1942年春、婦人団体の一元化をはかるため国防婦人会伯太分会は解散し、大日本婦人会和泉町支部となりました。

このほか、倉庫からは、食糧難打開のため、戦後進駐軍に占領された信太山の開墾を求める地域住民の要望書や信太山での農耕禁止を命じた進駐軍の立札など、進駐軍との関係を示す資料も見つかっています。



進駐軍による農耕禁止立札

これらの資料は、9月27日（日）までいずみの国歴史館で行っている「戦争と和泉」展で展示しています（詳細は本紙15ページ別掲）。戦後70年を迎えたこの夏、いずみの国歴史館においでください。

問・市史編さん室

☎44・9221

申込方法の表示：㊦電話、㊦FAX、㊦往復はがき、㊦はがき、㊦市ホームページの各課問い合わせフォーム、㊦…直接  
申込時の記載必要事項：住所、氏名、年齢、電話番号、イベント名等（電話・直接を除く）

# IZUMI navi

近日行われる予定の催しやイベント、募集などをお知らせするコーナーです。ふるってご参加ご応募ください。

・和泉市役所への郵便は、〒594-8501と記入するだけで、住所の記入は必要ありません。宛先には、「和泉市役所〇〇課（室）」と記入してください。  
・参加費の記載がないものは原則無料です。



「IZUMI navi」の申込方法表示は次のとおりです（これより以降の偶数ページ上にも記載）

㊦電話、㊦FAX、㊦往復はがき、㊦はがき、㊦市ホームページの各課の問い合わせフォーム、㊦直接

※往復はがき、はがき、FAX、市ホームページの各課の問い合わせフォームについては、住所、氏名（往復はがきの場合は返信部分にも）、年齢、連絡先電話番号、イベント名などを記入してください

市ホームページアドレス：<http://www.city.osaka-izumi.lg.jp/>

市役所業務時間：平日の午前9時～午後5時15分 電話：0725-41-1551（代） FAX：0725-45-9352（代）



## 素敵な出会いを和泉で カップリング観光バスツアー

市内のパワースポットなどの観光施設めぐり、新たな出会いを見つけませんか。

昨年は、7組のカップルが成立しました。

開催日：9月22日（火・祝）

対象：25～40歳位の男女（独身限定）

集合場所・時間：和泉市いずみの国観光おもてなし処（JR和泉府中駅前）…午前9時20分



行程：北部リージョンセンター→葛葉稲荷神社→和泉リサイクル環境公園（昼食）→槇尾山グリーンランド芝生公園

定員：男女各20人 費用：5,500円

申込：㊦06・4397・8779、必要事項（右ページ上参照）、ふりがな、性別を記入のうえ、8月5日（水）から定員に達するまでカップリング観光バスツアー事務局

問：いずみアピール課 ☎ 99・8101



## 敬老祝金・品を贈呈

市では、9月1日現在、本市に6か月以上居住し、住民基本台帳に記載されている満77歳以上の人に長寿のお祝いとして、地区の民生児童委員の協力のもと、敬老の意を表するため敬老祝を贈呈します。

### 年齢が節目の人

○満77歳（昭和12年9月2日～昭和13年9月1日に生まれた人）…1万円

○満88歳（大正15年9月2日～昭和2年9月1日に生まれた人）…2万円

○満99歳以上（大正5年9月1日以前に生まれた人）…3万円

### 年齢が節目以外の人

○満78歳～満87歳（昭和2年9月2日～昭和12年9月1日に生まれた人）…敬老祝品（「いずもく」の長寿箸）

○満89歳～満98歳（大正5年9月2日～大正15年9月1日に生まれた人）…敬老祝品（「いずもく」の長寿箸）

配布期間：9月1日（火）から各地区の担当民生委員から原則本人に順次手渡し。手続きは不要

問：高齢介護室 ☎ 99・8132



# 催し・イベント

## いずみの国歴史館の催し

いずれの催しも申込は不要です。

### 夏季特別展「戦争と和泉」

#### 歴史講座

#### 大学生と考えた「村と戦争」

帰らなかった命ー南横山軍人墓地から見える戦争ー

日時：8月8日（土）午後1時30分～3時30分

■定員：80人（先着順）

#### 紙芝居上演「光明池のこい」

日時：8月8日（土）午後1時20分～1時30分

■定員：80人（先着順）

#### リレー講座 人類の歴史と戦争～和泉の地域から考える～

#### 公文書にみる戦時下の生活

日時：8月15日（土）午後1時30分～3時30分

#### 中世和泉の戦と山城

日時：8月22日（土）午後1時30分～3時30分

古墳に刻まれた戦争の痕跡ー和泉黄金塚古墳と狐塚古墳の塹壕ー

日時：8月29日（土）午後1時30分～3時30分

■定員：各80人（先着順）

#### 夏休み小学生講座「まが玉作り」

口ウ石をけずってまが玉を作ります。

日時：8月4日（火）・5日（水）・6日（木）・18日（火）・19日（水）・20日（木）・26日（水）・27日（木）のいずれも午前10時～午後3時

問：いずみの国歴史館

☎ 53・0802（月曜日休館）

## いずみフェスティバル

日時：9月6日（日）午前11時30分～午後3時

■場所：和泉シティプラザ

■内容：舞台発表、エコグッズ手作りコーナー、喫茶コーナー、パソコン体験、ミニバラのプレゼントなど

### コーラスクラブスマイルフラワー10周年記念コンサート

■時間：正午～午後0時30分

#### 体験教室の参加者を募集

いずみフェスティバルの当日に行う教室の参加者を募集します。午前11時から会場で参加券を配布。

#### フラワーアレンジメント教室

プリザーブドフラワーを使ったプレゼントアレンジ“秋色バージョン”

■時間：午後0時40分～、午後2時～

■定員：各36人（先着順）

■費用：1,000円

#### ビーズアクセサリ体験教室

■時間：午前11時30分～午後3時

■費用：700円

問：生涯学習課 ☎ 99・8161

## 市民公開講座「脂質異常について」

日時：8月19日（水）午後3時30分～4時30分

■対象：市内在住または在勤（学）の人

■場所：北部総合福祉会館

■定員：50人（先着順）

※ 申込は不要。当日、直接会場へ

問：和泉診療所 ☎ 44・6921

## 障がい者スポーツを楽しみませんか

ボッチャ、フライングディスクを楽しみませんか。どなたでも楽しめるスポーツです。ボランティアも募集しています。

日時：8月9日、9月20日、10月11日、11月8日のいずれも日曜日の午前9時15分～11時45分

※11月8日はフライングディスク大会

■場所：市民体育館

■主催：障がい者スポーツを楽しむ会（SST）

問：人権・男女参画室 ☎ 99・8115

## 南松尾校区人権研修会

日時：8月22日（土）午後7時～

■場所：南松尾小学校家庭科室

■内容：豊かな心をはぐくむ道德教育の指導と地域との関わり（講演会）

問：人権・男女参画室 ☎ 99・8115

## 和泉ソーラーフェスティバル

太陽光発電の電気だけで、音楽ライブを行うエコ・イベントです。ソーラー玩具の展示や太陽光発電の仕組みの説明など、ブースでの催しもあります。

日時：9月6日（日）午前10時～午後4時（雨天中止）

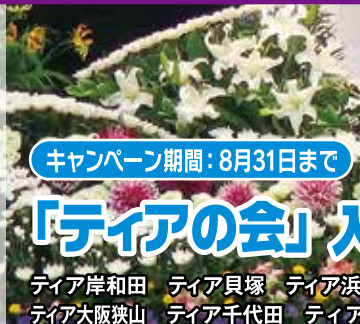
■場所：池上曾根史跡公園

■主催：和泉ソーラーフェスティバル実行委員会

問：池上曾根弥生情報館

☎ 45・5544

祭壇・ご供花は  
株式会社ワイオールが  
担当しています



TEL 0725-21-1400

葬儀会館 TEAR ティア泉大津  
泉大津市池浦町4丁目9番25号

キャンペーン期間：8月31日まで  
「ティアの会」入会キャンペーン!!

ティア岸和田 ティア貝塚 ティア浜寺 ティア住之江 ティア美原 ティア大野芝  
ティア大阪狭山 ティア千代田 ティア富田林 ティア藤井寺 ティア枚方 ティア橋本

通常1万円  
のところを

入会金

7,000円

月々の掛金や  
年会費など一切不要

今、ティア泉大津で「ティアの会」  
にご入会頂きますと、可愛い

プリザーブドフラワーを  
プレゼント!!

※写真はイメージです

上記の葬儀会館ティアは南海電鉄グループが運営する葬儀会館です。◆NANKAI

## 和泉シティプラザの催し

各種催しのチケット販売場所は、和泉シティプラザ生涯学習センターと総合案内です。

### 和泉ワンコイン寄席

日時：8月22日（土）午後2時30分～

■場所：3階和室

■出演：笑福亭伯枝、笑福亭飛梅、月亭天使

■費用：500円（席種指定）

※イス席または座イス席を指定

※小さな子どもの入場は窓口で要相談

### 弥生の風名作シネマ劇場

「ベイマックス」＜吹き替え＞



開催日：10月17日（土）

■時間：午前10時30分～、午後1時～（上映時間102分、全席自由、完全入替制）

■場所：弥生の風ホール

■費用：＜前売＞一般900円、3歳～中学生600円、＜当日＞一般1,100円、3歳～中学生600円

※3歳以上有料。2歳以下の子どもは大人1人につき1人までひざ上無料。座席が必要な場合は有料

■チケット発売開始：8月8日（土）

問：和泉シティプラザ生涯学習センター ☎ 57・6661

## 弥生文化博物館の催し

いずれの催しも入館料（一般400円／65歳以上・高校・大学生300円）が必要。申込記載のない催しは申込不要です。

### 夏季企画展「とんぼ玉100人展」

期間：9月23日（水・祝）まで

■時間：午前9時30分～午後5時（入館は午後4時30分まで）

### 夏季企画展とんぼ玉制作体験

日程：8月23日（日）・30日（日）、9月21日（月・祝）の午後0時30

分～3時30分（10分ごとに3人ずつ）

■対象：小学生以上

■定員：各日54人（先着順）

■費用：500円（別途要入館料）

■申込：㊦、随時、定員に達するまで弥生文化博物館

### 夏季企画展とんぼ玉制作実演

日時：8月2日（日）・8日（土）・9日（日）の午後1時～3時

■定員：170人（先着順）

### ミニギャラリー

「のぞいてみよう。ムシのせかい」

日時：8月18日（火）～30日（日）午前9時30分～午後5時

### 弥生博木曜大学

開催日：①8月6日（木）、②8月13日（木）、③8月20日（木）

■内容：①東西弥生文化の結束点－朝日遺跡（愛知）

②古代出雲の原像をさぐる－荒神谷遺跡・加茂岩倉遺跡（島根）

③珈琲ブレイク：私がかかわったビッグネーム弥生遺跡－榑築墳丘墓（岡山）・池上曾根遺跡（大阪）・瓜生堂遺跡（大阪）などなど

■時間：いずれも午後2時30分～4時

■定員：170人（先着順）

### 弥生時代講座「水田灌漑システムからみた弥生・古墳時代の社会」

日時：8月22日（土）午後2時～4時

■定員：100人（先着順）

### やよいミュージアムコンサート

みんなで楽しくオカリナアンサンブル

日時：8月16日（日）午後2時～3時30分

■座席数：130席（先着順）

### 子どもファーストデイ

### 鳥形紙ひこうきをつくろう

日時：8月15日（土）午後2時～3時30分

※子どもファーストデイクーポンを持っている人は入館料無料

問：弥生文化博物館 ☎ 46・2162



## バレエ&ストレッチ

開催日：8月22日（土）

■対象：①3歳から小学校低学年までとその保護者、②小学生

■時間：①午前10時～10時45分、②午前11時～11時50分

■場所：コミュニティセンター

■定員：①20組、②20人（先着順）

■費用：①1人500円、②1,000円

※いずれも申込は不要。当日、直接会場へ

問：生涯学習課 ☎ 99・8161

## 和泉市久保惣記念美術館の催し

美術館に入館した人は、どなたでも鑑賞できます。

### 久保惣 Ei ホールコンサート

■開演：午後2時

■整理券配付：午後1時～（定員120人。未就学の幼児の入場は不可）

### ハワイアンとフラ

～10周年記念コンサート～

開催日：8月8日（土）・9日（日）

※両日も内容は同じ

～魅惑の“愛の歌”を集めて～

開催日：8月22日（土）

Chiyo & Chihiro ジョイントコンサート Vol. 6～歌とピアノでおくる午後のひととき～

開催日：8月23日（日）

ジョイントコンサート

開催日：8月29日（土）

“コンソナンス”コンサート

～晩夏清清～

開催日：8月30日（日）

ミュージアムコンサートに出演しませんか

■対象：クラシックや邦楽等の演奏者（デモテープ等提出審査あり）

■費用：施設使用料は無料

申込など詳しくは美術館にお問い合わせください。

問：和泉市久保惣記念美術館

☎ 54・0001

# 募 集

## アルバイト保育士・調理師

■対象：①保育士資格を有している人  
②調理師免許を取得している人  
■申込：④、随時、履歴書、保育士資格証明書の写しまたは調理師免許写し、印鑑を持参のうえ、こども未来室  
問：こども未来室 ☎ 99・8164

## アルバイト保健師・看護師等

■対象：保健師免許・助産師免許・看護師免許のいずれかを取得している人  
■業務内容：乳幼児健診等の母子保健業務  
■申込：事前に電話連絡のうえ④、随時、履歴書、免許証を持参し、保健センター  
問：保健センター ☎ 47・1551

## スポーツ推進審議会の委員

■対象：市内在住または在勤（学）の18歳以上（応募時点）で、スポーツについての知識・経験または関心があり会議に出席できる人  
※市議会議員、市職員、他の公募委員等は申込不可  
■募集人員：1人 ■任期：2年  
■申込：④、Eメール（playsports@city.osaka-izumi.lg.jp）、郵送、スポーツ振興課に備え付けの申込書（市ホームページからもダウンロード可）に記入のうえ、「スポーツ推進のために」をテーマにした作文（800文字程度）を添えて、8月28日（金）まで＜消印有効＞に、〒594-8501、和泉市役所スポーツ振興課  
問：スポーツ振興課 ☎ 99・8162

## 和泉市小規模保育事業A型の運営事業者

■開所予定日：平成28年4月1日  
■募集地域及び募集数：中部地域1事業者  
■募集要領配付日時・場所：8月3日

（月）～31日（月）こども未来室  
■申込：④、こども未来室に備え付けの申請書（市ホームページからもダウンロード可）に記入のうえ、8月12日（水）～9月3日（木）にこども未来室  
問：こども未来室 ☎ 99・8137

## 南部リージョンセンターの指定管理者

■指定予定期間：平成28年4月1日～平成33年3月31日  
■公募要領及び仕様書等の配布日時：8月13日（木）～20日（木）  
■配布場所：公民協働推進担当  
■申込：④、公民協働推進担当に備え付けの申請書（市ホームページからもダウンロード可）に記入のうえ、9月18日（金）～29日（火）に公民協働推進担当  
問：公民協働推進担当 ☎ 99・8103

## 生涯学習サポート館の指定管理者

■指定予定期間：平成28年4月1日～平成33年3月31日  
■公募要領及び仕様書等の配布期間：8月10日（月）～17日（月）  
■配布場所：生涯学習課  
■申込：④、生涯学習課に備え付けの申請書（市ホームページからもダウンロード可）に記入のうえ9月14日（月）～18日（金）に生涯学習課  
問：生涯学習課 ☎ 99・8161

## いずみふれあい農の里の指定管理者

■指定予定期間：平成28年4月1日～平成33年3月31日  
■募集要領及び仕様書等の配付期間：8月24日（月）～31日（月）  
■配布場所：農林課  
■申込：④、農林課に備え付けの申請書（市ホームページからもダウンロード可）に記入のうえ、9月18日（金）

～30日（水）に農林課  
問：農林課 ☎ 99・8125

## 自転車等駐車場の指定管理者

■指定予定期間：平成28年4月1日～平成33年3月31日  
■募集要項及び仕様書等の配付期間：8月10日（月）～19日（水）  
■配付場所：道路河川室  
■申込：④、道路河川室に備え付けの申請書（市ホームページからもダウンロード可）に記入のうえ、9月8日（火）～14日（月）に道路河川室  
問：道路河川室 ☎ 99・8145

## 広告入り窓口封筒等の無償提供者

市では、来庁者が窓口で受け取った証明書等を入れる封筒及び封筒を設置するための封筒設置台を市に無償提供する企業等を公募します。詳しくは、市ホームページをご覧ください。  
■設置等期間：平成28年2月1日～平成31年1月31日  
■募集要項等配布期間：8月3日（月）～14日（金）に市ホームページから様式をダウンロード  
■申込：④、郵送、8月24日（月）から28日（金）まで＜必着＞に、〒594-8501、和泉市役所市民室  
問：市民室 ☎ 99・8117

## 苗木を無料提供

身近な緑を増やすため、希望者に苗木を無料提供します。樹種は希望に沿えないことがあります。  
■苗木：高さ30～50cm程度、9月末頃、指定場所で配付  
■提供数：団体・企業50本以内、個人（世帯）5本以内  
■申込：④、8月21日（金）までに公園緑地課  
問：公園緑地課 ☎ 99・8139

## 観光ボランティアガイド 養成講座

日時：9月10日・17日、10月1日・  
15日・29日、11月5日・19日、  
12月3日・17日のいずれも木曜日の  
午後1時～3時30分＜全9回＞（11  
月5日・19日、12月3日は午前10  
時～午後3時）

- 対象：市内在住または在勤の人
- 場所：市役所、信太の森ふるさと館、  
いずみの国歴史館ほか
- 定員：20人（申込多数の場合は抽選）
- 費用：1,000円
- 内容：和泉市の観光・歴史の講座・  
現地学習ほか  
詳しくは、市ホームページをご覧ください。
- 申込：㊚、8月20日（木）まで＜  
必着＞に、必要事項（右ページ上参照）  
を記入のうえ、〒594-0071、府中  
町一丁目19-9、和泉市いずみの国  
観光おもてなし処和泉府中  
問：いずみアピール課  
☎99・8101

## 防災リーダー養成講座

地震・風水害・土砂災害等に関する  
様々な知識や初期消火訓練等の技  
術を学び、地域で活躍する防災リー  
ダーになりませんか。

期間：9月19日（土）～平成28年  
3月12日（土）＜全8回＞

- 対象：次のいずれかに該当する人  
○自主防災組織の構成員  
○自主防災組織を結成しようとする町  
会・自治会などの構成員  
○市内在住の16歳以上
- 定員：40人
- 内容：防災対策と自主防災組織の  
必要性について、クロスロードによる  
防災シミュレーション、地震災害・風  
水害に関する講演など  
詳しくは、申込書または市ホームペ  
ージをご覧ください。
- 申込：㊚41・1944、㊚、Eメール

(leader@city.osaka-izumi.lg.jp)、  
和泉シティプラザ出張所、南部リー  
ジョンセンター、北部リージョンセン  
ターに備え付けの申込書（市ホーム  
ページからもダウンロード可）に必要  
事項を記入のうえ、8月10日（月）  
から定員に達するまで危機管理担当  
問：危機管理担当☎99・8104

## 介護職員初任者研修 （旧ヘルパー2級）講習会

日時：9月4日（金）・11日（金）・  
18日（金）・25日（金）、10月2日（金）・  
9日（金）・13日（火）・16日（金）・  
20日（火）・23日（金）・27日（火）・  
30日（金）、11月6日（金）・10日（火）・  
13日（金）・17日（火）・20日（金）・  
24日（火）の午前9時～午後5時頃

- 対象：市内在住の求職中（無職）  
の人で、ひとり親家庭の親または就職  
困難者等で全日程出席可能な人
- 場所：南海和泉府中ビル3階（府中  
町二丁目1-3）
- 定員：10人（申込多数の場合は抽  
選。ひとり親家庭の親を優先）
- 費用：15,000円
- 試験：受講生は修了評価筆記試験  
を受験（試験料は不要）
- 申込：㊚、必要事項（右ページ上  
参照）、受講動機を詳しく明記し、ひ  
とり親家庭の親の場合はA、就職困難  
者等はBと記入のうえ、8月21日（金）  
まで＜必着＞に、〒594-8501、和泉  
市役所商工労働室労働政策担当  
問：商工労働室☎99・8124

## 就活に役立つ エクセル基礎セミナー

日時：8月28日（金）午後2時～3時  
30分

- 対象：市内在住で15～39歳の若  
者及び当セミナーに関心のある人
- 場所：コミュニティセンター
- 定員：20人（申込多数の場合は抽選）
- 申込：㊚、㊚41・1778、㊚、8月

24日（月）まで商工労働室  
問：商工労働室☎99・8124

## 履歴書・面接必勝セミナー

面接時に必要となる履歴書や職歴書  
の書き方セミナーを行います。

日時：8月27日（木）午後2時～3時  
30分

- 対象：市内在住で15～39歳の若  
者及び当セミナーに関心のある人
- 場所：コミュニティセンター
- 定員：20人（申込多数の場合は抽選）
- 申込：㊚、㊚41・1778、㊚、8月  
21日（金）まで商工労働室  
問：商工労働室☎99・8124

## 簿記教室

泉大津納税協会では、個人事業向け  
の簿記教室を9月に開きます。

- 定員：30人
- 申込：㊚、随時、定員に達するま  
で公益社団法人泉大津納税協会☎  
21・6262  
受講料など詳しくは、公益社団法  
人泉大津納税協会までお問い合わせ  
ください。
- 問：納税担当☎99・8109

## 泉北環境整備施設組合 リサイクル施設の愛称

資源ごみ小型選別機の老朽化が進ん  
でいるため、新たな資源化施設を建  
設中です。循環型社会の形成に貢献  
する施設となる愛称を募集します。  
採用された人には感謝状と記念品を  
贈呈します。

- 申込：㊚41・2115、㊚、㊚、㊚、  
愛称（よみかた）、愛称の説明、必要  
事項（右ページ上参照）を記入のうえ、  
9月15日（火）まで＜消印有効＞に、  
〒594-0001、舞町87、泉北環境  
整備施設組合資源循環型社会推進課  
問：泉北環境整備施設組合  
☎41・2030

## ウェイトトレーニング講習会

■場所・日時・定員：

### <コミュニティ体育館>

9月5日(土) 午後6時～7時 30分(4人)・8日(火) 午後7時～8時 30分(4人)・13日(日) 午前10時～11時 30分(4人)・24日(木) 午前11時～午後0時 30分(4人)・27日(日) 午前10時～11時 30分(4人)

### <市民体育館>

9月12日(土) 午後5時～7時(6人)・28日(月) 午後6時～8時(10人)

■対象：トレーニング室を初めて使用する高校生以上

■申込：㊟、㊦、8月15日(土) から定員に達するまで市民体育館、コミュニティ体育館

問：市民体育館 ☎ 45・0525、  
コミュニティ体育館 ☎ 57・0100

## 親子ふれあい体験乗馬

日時：9月19日(土) 午後0時 30分～(雨天決行)

■対象：市内在住の小学生とその保護者(過去に参加した人は不可)

■場所：杉谷馬事公苑(池田下町)

■定員：30組(2人1組。申込多数の場合は抽選)

■申込：㊦、必要事項(右ページ上参照)、子ども氏名、学校名、学年を記入のうえ、9月7日(月) まで<必着>に、〒594-0071、府中町四丁目 20-3、市民体育館

問：市民体育館 ☎ 45・0525

## ロディヨガ

日時：8月18日(火) 午前9時 10分～9時 55分

■対象：市内在住の平成21年4月2日～平成24年4月1日生まれの幼児

■場所：市民体育館会議室

■定員：10人(先着順)

■費用：700円

■申込：㊦、8月5日(水) から身分

証明書を持参のうえ、市民体育館  
問：市民体育館 ☎ 45・0525

## 秋季市民卓球大会

日時：9月6日(日) 午前9時 30分～

■対象：市内在住または在勤(学)の人または和泉市卓球連盟所属の人

■場所：コミュニティ体育館

■種目：①男子団体1チーム2～3人(ダブルス・シングル・シングル)

②女子団体1チーム3～4人(3ダブルス)

③中学生大会1チーム4～6人(4シングル・1ダブルス)

■費用：男子1チーム 2,000円、女子1チーム 3,000円、中学生は無料

■申込：㊟、㊦ 41・0599、㊦、スポーツ振興課に備え付けの申込書(市ホームページからもダウンロード可)に記入のうえ、8月18日(火) までにスポーツ振興課

問：スポーツ振興課 ☎ 99・8162

## 泉州国際市民マラソン

日時：平成28年2月21日(日) 午前10時 30分～

■対象：大会当日18歳以上の健康な人で制限時間内の完走が可能なる人

■コース：浜寺公園(堺市) スタート、りんくう公園(泉佐野市) ゴール

■競技種目：①フルマラソン(42.195km)、②10kmマラソン

■定員：①5,000人(申込多数の場合は抽選)、②1,500人(先着順)

■費用：①8,000円、②一般4,000円、高校生2,500円

■申込：○インターネット(ランネットより) …9月1日(火) 午前10時～25日(金) 午後5時

○郵便振替(①のみ) …9月1日(火)～18日(金) <消印有効>

※専用振替用紙は、8月中旬頃にスポーツ振興課、各体育館等に設置

問：泉州国際市民マラソン事務局  
☎ 072・436・3440

## 市民ゴルフ大会

日時：9月7日(月) 午前8時～

■対象：市内在住で18歳以上のゴルフ経験者(高校生を除く)

■場所：関西空港ゴルフ倶楽部

■競技方法：ダブルペリア方式

■費用：13,944円

■定員：155人(設備の関係上、女性は35人以内。申込多数の場合は抽選)

■申込：㊦、「市民ゴルフ大会係」と明記し、参加者全員の必要事項(右ページ上参照)を記入のうえ、8月20日(木) まで<必着>に、〒594-0071、府中町四丁目 20-3、市民体育館

※はがき1枚につき1組4人まで  
問：市民体育館 ☎ 45・0525



## 阪南地区身体障がい者スポーツ・レクリエーション大会

日時：10月31日(土) 午後1時 30分～4時 30分

■対象：市内在住で身体障がい者手帳を持っている人

■場所：貝塚市立総合体育館

■申込：㊟、8月21日(金) まで障がい福祉課

問：障がい福祉課 ☎ 99・8133、  
FAX 44・0111

## 生涯学習サポート館の催し

### トレーニング講習会

日時：8月28日(金) 午後7時～8時

■費用：510円

「美しく食べてイキイキ・元気」  
講義

日時：9月17日(木) 午後1時 30分～3時

■定員：30人 ■費用：510円

■申込：㊟、㊦、随時、定員に達するまで生涯学習サポート館

問：生涯学習サポート館  
☎ 55・2115

## まきお山 ファミリーディキャンプ

### ニジマスつかみ&塩焼き体験

日時：9月13日（日）午前10時～午後3時

■対象：家族、グループ

■場所：青少年の家

■内容：ニジマスつかみ、塩焼き、竹の鉄砲づくり（昼食付き）

■定員：9グループ（1グループ8人まで）

■費用：4歳以上1,500円、高校生以上1,800円

■申込：㊦、8月17日（月）から定員に達するまで青少年の家

問：青少年の家 ☎ 92・0422

## 親学習講座

### ママをリフレッシュ「手しごとしながら子どもと私の話をしよう」

日時：9月24日（木）午前10時～11時30分

■対象：子育て中の保護者

■場所：和泉シティプラザ学習室3-B

■定員：15組

■申込：㊦、9月4日（金）午前9時から定員に達するまで生涯学習課

※保育は9月11日（金）までに申込  
問：生涯学習課 ☎ 99・8161

## コミュニティセンターの催し

### ①小学生の夏休み書道教室

日時：8月21日（金）午前9時～11時30分

■定員：30人 ■費用：300円

### ②ベビーヨガ教室

日時：㊦8月26日（水）、㊦9月9日（水）の午前9時15分～10時15分

■対象：生後2か月～1歳6か月の赤ちゃんと保護者

■定員：各18組

■費用：1組500円

### ③骨盤調整ヨガ教室

日時：㊦8月26日（水）、㊦9月9日（水）の午前10時30分～11時45分

■対象：女性

■定員：各10人 ■費用：1,000円

■申込：いずれも㊦、①は8月5日（水）午前10時から、②③の㊦㊦は8月12日（水）、㊦㊦は8月26日（水）の午前9時から定員に達するまでコミュニティセンター

問：コミュニティセンター

☎ 43・0532

## 離乳食講習会

日時：9月3日（木）午後2時～3時30分

■対象：平成27年3・4月生まれの乳児の保護者

■場所：保健センター

■定員：30人

■内容：栄養士の講話・調理実演・試食（保護者のみ）

■申込：㊦、8月10日（月）から定員に達するまで保健センター

問：保健センター ☎ 47・1551



## 青少年センターの催し

### ひまわりランド「お水で遊ぼう」

日時：9月4日（金）午前10時30分～11時30分

■対象：市内在住で家庭保育をしている保護者とその子ども

■定員：親子30組

■申込：㊦、8月31日（月）午前10時から定員に達するまで子どもNPOセンターいずみっ子（☎ 45・0659、水曜日を除く午前10時～午後3時）

### ふれあいサタデー

日時・内容：9月5日（土）午前9時30分～11時30分…①キーホルダー作り、午後1時～3時…②スイートポテト作り

■対象：市内在住または在学の中中学生以下の人（幼児の場合は保護者同伴）

■定員：各30人

■費用：①50円、②100円

※給食の申込が可能です、必ず9月3日（木）の午後5時までに申込

■申込：㊦、㊦、8月29日（土）の午前9時から定員に達するまで青少年センター

### 沖縄の基地問題からみる平和と人権

日時：8月27日（木）午後6時～8時

■対象：市内在住または在勤（学）の中中学生～おおむね30歳

■定員：20人

■申込：㊦、㊦、8月17日（月）午前10時から定員に達するまで青少年センター

問：青少年センター ☎ 43・3745

## 和太鼓1日体験教室

日時：9月6日（日）午後1時～3時

■対象：市内在住の5歳以上

■場所：ゆう・ゆうプラザ

■定員：20人（申込多数の場合は抽選）

■費用：500円

■申込：㊦、「9月の和太鼓体験教室」と明記し、必要事項（右ページ上参照）、申込開催日を記入のうえ、8月20日（木）まで＜必着＞に、〒594-8501、和泉市役所生涯学習課  
問：生涯学習課 ☎ 99・8161

## アイ・あいロビーの催し

### ①普通救命講習

日時：毎月第1日曜日の午後1時～4時

■定員：20人

### ②夏休み福祉体験講座

開催日：8月20日（木）

■対象：小学生とその保護者

■時間・内容：午前10時～正午…車椅子・アイマスク・疑似体験、午後1時～3時…手話・点字講座

■定員：各親子10組

### ③ボランティア・市民活動入門講座

日時：9月9日（水）午後1時～3時

■定員：50人

■申込：いずれも㊦、①は随時、②③は8月7日（金）午前9時から定員に達するまでアイ・あいロビー

問：アイ・あいロビー ☎ 57・0294

## 心の輪を広げる体験作文・障がい者週間のポスター

### あなたの素直な気持ちを伝えませんか？

障がいのある人とない人との心のふれあいの体験を綴った作文や、障がい者への理解を促進するポスターを募集しています。入賞者には賞状等を贈呈します。

- 対象：小・中学生、高校生、一般  
 ■内容：○作文 400 字詰め原稿用紙（縦書き）で、小・中学生は2～4枚、高校生・一般は4～6枚  
 ○ポスター（小・中学生のみ）  
 B3画用紙または四つ切りサイズ画用紙

（縦長のみ）

■申込：㊦、郵送、9月2日（水）まで  
 <消印有効>に、〒540-8570、大阪府福祉部障がい福祉室障がい福祉企画課企画グループ

問：大阪府福祉部障がい福祉室障がい福祉企画課企画グループ

☎ 06・6941・0351、  
 FAX06・6942・7215

## 税に関する作文

- テーマ・文字数：○中学生…税に関すること（400 字詰め原稿用紙3枚、題名を含む 1,200 字以内）  
 ○高校生…税の意義と役割について

考えたこと（800 字以上 1,200 字以内）

※作文のはじめに、学校名・学年・氏名（ふりがな）・性別・題名を明記  
 <高校生は末尾に住所を記載（学校を通じて応募する場合は住所の記載は不要）>

※応募は1人1点。作品は返却不可。  
 作品の著作権は国税庁に帰属

■申込：㊦、郵送、9月4日（金）まで  
 <必着>に、〒595-8585、泉大津市二田町一丁目 15-27、泉大津税務署

※中学生は所属の中学校を通じて泉大津納税貯蓄組合連合会に提出  
 問：泉大津税務署 ☎ 33・5601



書館だより

<http://www.library.izumi.osaka.jp/>



※各催しで申込記載のないものは申込不要です。当日、直接会場へ

### EHN48 総選挙

図書館員が選んだ 48 冊の絵本から好きな1冊を選び投票しよう。

期間：8月31日（月）まで

■場所：和泉図書館

■申込：㊦、和泉図書館内で配布する投票用紙で投票。1人3票まで投票可

問：和泉図書館

### むかしあそびをしよう

#### 「ブーメラン」

日時：8月8日（土）午後2時～2時30分

■対象：幼児から小学生の子ども、年配の人

■場所：シティプラザ図書館内おはなし室・オアシス

問：シティプラザ図書館

### おはなし会（夏）

ろうそくをつけておはなしを聞きます。

開催日：8月16日（日）

■対象・時間：○低学年…午前11時～11時30分、高学年…午後2時30分～3時

■場所：にじのとしょかん

問：にじのとしょかん

### 和泉市の歴史の話を聞く

日時：8月21日（金）午前10時～正午

■場所：にじのとしょかん

問：にじのとしょかん

### 書庫の日

書庫に入って本を借りていただきます。

日時：8月21日（金）午後2時～3時

■場所：にじのとしょかん

問：にじのとしょかん

### みんなでシネマ映画会「E.T.」

日時：9月6日（日）午後1時30分～

3時30分

■場所：和泉図書館集会室1・2

■定員：70 人（先着順）

問：和泉図書館

### 信太の森を知ろう

信太の森の生き物たちの話を聞きます。

日時：9月12日（土）午後1時～3時

■対象：小学生以上の親子

■場所：ゆう・ゆうプラザ4階第1研修室

■定員：20 組

■申込：㊦、㊦、8月11日（火）午前10時から定員に達するまでにじのとしょかん

問：にじのとしょかん



### 8月の各図書館イベント

和・和泉図書館、シ・シティプラザ図書館  
 に・にじのとしょかん、南・南部リージョンセンター図書室  
 北・北部リージョンセンター図書室

開催日	場所	行 事
1日（土）	北	おはなし会
1日（土）	和	こどもまつり
2日（日）	和	みんなでシネマ 映画会
6日（木）	に	えほんのひ（0歳児から）
7日（金）	シ	おりがみ教室
8日（土）	南	おはなし会
13日（木）	シ	ちいさなおはなしかい
15日（土）	和	こども工作教室
15日（土）	シ	おはなしかい
16日（日）	南	おやまのがっこう（工作）
19日（水）	和	おりがみ教室
21日（金）	に	えほんのひ（0歳児から）
22日（土）	和	おはなしのひ
22日（土）	シ	こどもまつり
24日（月）	和	こども手づくり教室
26日（水）	シ	こども手づくり教室
29日（土）	に	えほんのひ（0歳児から）
9月3日（日）	に	えほんのひ（0歳児から）
4日（金）	シ	おりがみ教室

8月のすくすくタイム（和）午前10時～正午  
 8月7日（金）・21日（金）



### 自動車文庫巡回予定

どなたでもご利用頂けます。

駐 車 場 所	曜 日	巡回時間	8月	9月
光明台二丁目（光明台3号公園内）	木	午後1:30～3:00	13	3・24
光明台北小学校	水	午後3:00～4:30	19	9・30
伏屋町三丁目（伏屋町会館前）	水	午後1:30～2:30	19	9・30
南池田小学校	木	午後3:30～4:30	13	3・24
南松尾小学校	木	午後3:10～4:30	20	10
南横山小学校	水	午後3:00～4:30	5・26	16

問：和泉図書館 ☎ 44・3071（第2金曜日休館）

シティプラザ図書館 ☎ 57・6670（第3金曜日休館）

にじのとしょかん ☎ 47・1040（月曜日・最後の金曜日休館）

南部リージョンセンター図書室 ☎ 92・3811（月曜日・月曜日

が祝日の場合は翌平日・第1金曜日休館）

北部リージョンセンター図書室 ☎ 90・7512（第1金曜日休館）

## 南部リージョンセンターの 催し

### ①夏休みこども講座

#### 「挑戦。食品サンプル作り」

日時：8月28日（金）午前11時～、  
午後1時30分～

■定員：各12人 ■費用：2,000円

### ②道の駅オリジナル商品をバイ キングで紹介

日時：9月2日（水）午後1時30分～

■定員：24人

■費用：2,000円（小学生以下は  
1,000円）

### ③スマートフォン入門講座

日時：9月11日（金）午後1時30分～

■定員：20人 ■費用：500円

### ④桂春蝶らくご会

日時：9月20日（日）午後2時～

■対象：一般（未就学児は参加不可）

■出演：桂春蝶ほか

■定員：70人

■費用：1,200円（前売1,000円）

■申込：いずれも㊦、㊦、①は8月8日  
（土）、②は8月15日（土）、③は8月  
29日（土）、④は8月5日（水）の午  
前9時から定員に達するまで南部リー  
ジョンセンター

問：南部リージョンセンター

☎92・3800

## いずみふれあい農の里の催し

### 手打ち蕎麦打ち体験

日時：8月16日（日）午後1時～3時  
30分

■定員：10組 ■費用：2,000円

### お蕎麦の学校

日時：8月23日（日）午前10時～  
正午

■定員：20組 ■費用：7,000円

■内容：種まき、草引き、そば花見、  
草刈り、蕎麦打ち

### ブルーベリー摘み取り体験

日時：8月中の水・土・日曜日、祝日  
の午前11時～、午後1時～

■定員：各10組

■費用：中学生以上1,000円、小学  
生・60歳以上800円、3歳以上  
500円

■内容：60分間食べ放題

### そーめん流し体験

日時：8月8日（土）・9日（日）・12日  
（水）・15日（土）・16日（日）・19  
日（水）の午前10時～午後2時

■定員：各7組

■費用：大人650円、小学生500円、  
幼児300円

■申込：いずれも㊦、8月5日（水）  
から定員に達するまでいずみふれあい  
農の里

問：いずみふれあい農の里 ☎92・  
3310（月曜日・祝日の場合は翌日休館）

## 信太山丘陵自然観察会

惣ヶ池湿地周辺の野草・野鳥・昆虫  
等の観察です。

日時：8月23日（日）、9月27日（日）  
の午前9時～正午

■集合場所：鶴山台惣ヶ池公園

■定員：各30人（小学生以下は保  
護者同伴・申込多数の場合は抽選）

■費用：1人200円

■申込：㊦、「信太山自然観察会参加  
希望」と明記し、必要事項（右ペー  
ジ上参照・参加者全員分）を記入の  
うえ、それぞれ実施日の1週間前まで  
<必着>に、〒594-0013、鶴山台  
三丁目4-1-202、信太の森FANクラ  
ブ事務局

■主催：信太の森FANクラブ

問：環境保全課 ☎99・8121

## 星空観察会

星を観察（「こと座」のなかの星の数  
を調べる）して、大気環境を考える観  
察会を行います。

日時：8月20日（木）午後7時～9時  
頃（現地集合・解散）<雨天・曇天の  
時は8月21日（金）に順延>

■対象：市内在住または在勤の人（中  
小学生以下は保護者同伴）

■場所：いずみふれあい農の里

■定員：100人（申込多数の場合は抽選）

■申込：㊦、㊦、「星空観察会参加希  
望」と明記し、参加者全員の必要事項  
（右ページ上参照）を記入のうえ、8月  
14日（金）まで<必着>に、〒594-  
8501、和泉市役所環境保全課  
問：環境保全課 ☎99・8121

## 池上曾根弥生学習館の催し

### ①土器講座「弥生の土器をつくろう」

日時：8月5日（水）午前10時～、  
午後1時～

■定員：各8人

■費用：300g／300円～

### ②ガラス玉作り

日時：8月22日（土）午前10時～、  
午後1時～

■定員：各4人（中学生以上）

■費用：1人30gまで500円。それ  
以上は600円

### ③夏休み弥生体験講座「カード 織りでキーホルダーをつくろう」

日時：8月22日（土）午前10時～、  
午後1時30分～

■定員：各20人（小学生以上。低  
学年は保護者同伴）

■費用：500円

■申込：いずれも㊦、①は随時、②  
は8月15日（土）、③は8月8日（土）  
の午前10時から定員に達するまで池  
上曾根弥生学習館

問：池上曾根弥生学習館

☎20・1841

## 救命講習

普通救命講習（再講習含む）、応急手  
当普及員再講習（3時間）です。

日時：8月16日（日）午後1時30  
分～4時30分（災害発生時中断あり）

■対象：市内在住または在勤（学）で  
中学生以上

■場所：消防本部 ■定員：30人

■申込：㊦、随時、消防署救急係

問：消防署救急係 ☎41・5134

## 市民文化祭参加者

### 展示部門

第一期:10月23日(金)～25日(日)

※書道・第二期のジャンル以外の物  
第二期:11月1日(日)～3日(火・祝)  
ちぎり絵・写真・洋画・編み物・陶芸・木彫り・俳句・いけばな・日本画・水墨画・押し花・南画・俳画・盆栽

■場所:和泉シティプラザ3階

■搬入:該当期間の前日の午後1時

■搬出:該当期間の最終日の午後4時

### 演技部門「市民ステージ」

日時:10月24日(土)午後1時～

■場所:和泉シティプラザ弥生の風ホール

■内容:ダンスや舞踊、楽器演奏など

■申込:いずれも㊦、生涯学習課、コミュニティセンター、和泉シティプラザ生涯学習センターに備え付けの申込書(市ホームページからもダウンロード可)に記入のうえ、8月3日(月)から9月4日(金)までに生涯学習課  
問:生涯学習課 ☎ 99・8161

## 信太の森ふるさと館の催し

申込記載のない催しは申込不要です。

### 紙芝居と語りの会

地元信太の民話を題材にした紙芝居を公演します。

日時:8月23日(日)午前10時～11時

■定員:30人(先着順)

■内容:紙芝居「つるの山とどうた池」「くずのはと信濃堂」、語り「いっすんぼうし」

### 父鬼街道と信太山周辺の街道展

期間:8月27日(木)～10月4日(日)

### 父鬼街道と信太山周辺の街道展講演会

日時:9月12日(土)午後1時30分～3時30分

■定員:30人(先着順)

■演題:江戸時代の街道と伏屋新田(仮)

### 信太山ネイチャークラブ会員

数少ない自然の残る信太山丘陵、そ

の貴重さ、大切さを実感しませんか。

日時:毎月第1土曜日の午前9時～正午

■対象:小・中学生(小学3年生までは観察会に保護者が同伴)

■散策場所:信太山丘陵周辺

■費用:年間保険料500円(宿泊などは実費相当額)

■申込:㊦、随時、信太の森ふるさと館

問:信太の森ふるさと館 ☎ 45・0605

## 彩生館の催し

### パッチワーク教室(ピンクッション、タペストリーを作る)

日時:9月1日・15日、10月6日・20日、11月3日・17日のいずれも火曜日の午前10時45分～午後0時45分

■定員:20人(申込多数の場合は抽選)

■費用:1,200円

■申込:㊦、㊦(はがき代52円必要)、パッチワーク教室希望を明記し、必要事項(右ページ上参照)を記入のうえ、8月20日(木)まで<必着>に、〒594-1101、室堂町674-58、彩生館

### アロエ石けん

日時:9月2日(水)午前10時30分～午後0時30分

■定員:20人 ■費用:200円

■申込:㊦、随時、定員に達するまで彩生館

### クラフトバンドのミニかごバッグ

日時:9月3日(木)午前10時30分～午後0時30分

■定員:16人 ■費用:500円

■申込:㊦、8月11日(火)午前10時から定員に達するまで彩生館

### ハワイアンキルトのパス

日時:9月4日(金)・8日(火)・29日(火)の午前10時30分～正午

■定員:15人(申込多数の場合は抽選)

■費用:1,200円

■申込:㊦、㊦(はがき代52円必要)、「ハワイアンキルトのパス」と明記し、必要事項(右ページ上参照)を記入のうえ、8月20日(木)まで<必着>に、

〒594-1101、室堂町674-58、彩生館

### 木工工作教室①②

開催日:①9月12日(土)

②9月26日(土)

■時間:いずれも午前10時～正午

■内容:①廃材、木の実からいろいろ②廃材からいろいろ

■定員:各10人 ■費用:各200円

■申込:㊦、随時、定員に達するまで彩生館

### おもちゃの病院・交換会

日時:8月23日(日)午前10時～正午

### リサイクル品展示販売

展示期間:○8月6日(木)～9日(日)

○8月20日(木)～23日(日)

※最終日は午前中のみ

■抽選日:展示期間の最終日の午後1時

### フリーマーケット

### 彩生館で開催

日時:

○8月2日(日)午前9時～午後1時

○8月16日(日)午前9時～午後1時

### 南部リージョンセンターで開催

日時:8月23日(日)午前9時～午後3時

### 9月のフリーマーケットの出店者

### 彩生館で開催

日時:○9月6日(日)午前9時～午後1時

○9月20日(日)午前9時～午後1時

■募集数:18店舗

■費用:500円

### 南部リージョンセンターで開催

日時:9月27日(日)午前9時～午後3時

■募集数:50店舗(車乗り入れ)

■費用:1,000円

■申込:㊦、㊦(はがき代52円必要)、「○月○日フリーマーケット出店希望」と明記し、必要事項(右ページ上参照)を記入のうえ、8月20日(木)まで<必着>に、〒594-1101、室堂町674-58、彩生館

問:彩生館 ☎ 55・5060 <8月30日(日)は臨時休館>



## 障がい者（児）の パソコン講習会

日時：8月24日（月）・25日（火）・  
27日（木）・28日（金）のいずれも  
午後1時30分～4時30分

■対象：市内在住の障がい者手帳を  
持っている人で、パソコンのマウスや  
キーボード操作ができ、インターネット  
を使用するのが初めてまたは初心者

■場所：北部総合福祉会館

■定員：6人（申込多数の場合は抽選）

■費用：1,080円

■申込：㊚、講座名、障がい名、必  
要事項（右ページ上参照）を記入のう  
え、8月14日（金）まで＜必着＞に、  
〒594-0005、幸二丁目5-16、北部  
総合福祉会館（直接の場合、返信用  
はがき代52円必要。連名申込不可）  
問：北部総合福祉会館 ☎ 45・5781

## 湧！湧！脳クラス

### 認知症予防に関する取組

日時：8月25日、9月1日・8日・15  
日のいずれも火曜日の午後1時30分  
～3時30分

■対象：要支援・要介護を除く65歳  
以上の和泉市民で全日程参加できる人

■場所：総合福祉会館

■定員：25人

■申込：㊚、8月5日（水）から定員  
に達するまで高齢介護室

問：高齢介護室 ☎ 99・8132

## iPad 教室の受講生

日時：9月4日～10月9日の毎週金曜  
日の午前10時～11時

■対象：市内在住の満60歳以上（8  
月1日現在）

※過去に受講した人や現在、他の高  
齢者教養講座を受講している人は不可

■場所：総合福祉会館

■定員：8人（申込多数の場合は抽選）

※貸出用のiPadあり

■費用：教材費等が必要な場合あり

■申込：㊚、iPad教室申込と明記し、  
必要事項（右ページ上参照）、iPad・  
iPhoneを持参するかを記入のうえ、  
8月17日（月）まで＜必着＞に、  
〒594-0071、府中町四丁目20-4、  
総合福祉会館  
問：総合福祉会館 ☎ 43・7510

## みどりと親しむ教室

■対象：市内在住または在勤の人

■場所：まなびのプラザ緑化センター  
**豪華なグラスインフラワー教室**

日時：9月25日（金）午前10時～正午

■定員：10人（申込多数の場合は抽選）

■費用：5,000円

■申込：㊚、教室名を明記し、必要  
事項（右ページ上参照）を記入のう  
え、8月22日（土）まで＜消印有効＞に、  
〒594-1152、まなび野2-4、まなび  
のプラザ緑化センター

**カラーサンド体験、多肉植物寄  
せ植え体験**

期間：8月3日～31日の毎週月・水・  
日曜日

■時間：午前10時～、  
午後1時～（各約30  
分～1時間）

■費用：各500円

■申込：㊚、随時、まなびのプラザ  
緑化センター

問：まなびのプラザ緑化センター  
☎ 51・2340



## 認知症キャラバン・メイト 養成講座

日時：8月23日（日）午前9時30  
分～午後4時30分

■対象：市内在住または在勤で認知  
症の取り組みに関するボランティア活  
動を始めたい人

■場所：コミュニティセンター

■定員：36人

■申込：㊚、8月5日（水）から定員  
に達するまで高齢介護室

問：高齢介護室 ☎ 99・8132

## モアいずみの催し

### ①男女共同参画社会づくり アドバイザー養成講座

**充実ライフ新しい輪をひろげよう**

開催日：9月10日・17日、10月1日・  
8日・15日・22日・29日、11月5  
日・12日のいずれも木曜日

■時間：いずれも午前10時～正午、  
午後1時～3時

■内容：男女共同参画って何だろう、  
コミュニケーションを育む力、今日か  
らできる災害の備え、知って役立つ身  
近な法律、子どもを育てる地域力ほか

■定員：30人

### ②リフレッシュのための ブックタイム

子どもを預けて読書を楽しみませんか。

日時：9月9日（水）午前10時～正午

■定員：10人

### ③500人の留学生を支援して ～妻、母親、時どき父親～

日時：9月14日（月）午前10時～  
正午

■定員：30人

### ④親子で考えよう自分にできる 防災・減災

日時：9月6日（日）午前10時～午  
後3時

■対象：小学生以上の子どもとその保  
護者

■定員：15組 ■費用：1人230円

■主催：グループワーキング “はじめ  
のいっば”

■保育：いずれも1歳6か月以上就学  
前の幼児。希望者は申込時に要予約。

①～③は保険料1人1回40円、④は無  
料

■申込：いずれも㊚、㊚ 57・6643、  
㊚、①は8月5日（水）、②は8月6日  
（木）、③は8月10日（月）、④は8月  
7日（金）午前9時から定員に達する  
までモアいずみ

※いずれもFAXの場合、必要事項（右  
ページ上参照）、講座名、保育希望の  
場合は子どもの名前、年齢を記入

問：モアいずみ ☎ 57・6640

# お知らせ

## 大阪 880 万人訓練

災害発生時にきちんと行動するには、正確な情報をいち早く知ることが大切です。



訓練では、携帯電話に訓練情報(エリアメール)を送信します。この機会に防災訓練への参加を呼びかけ、災害時の初動の大切さについて理解を深めてください。

府内全域向けの送信に続いて市内向けの送信も行います。

**日時：9月4日（金）午前 11 時～**

※ マナーモードでも着信音が鳴ります

※ 携帯電話の対応機種については、各携帯電話会社にお問い合わせください

問：府危機管理室災害対策課

☎ 06・6941・0351

## 納税コーナー

**8月は市・府民税第2期分の納付月**

8月は市・府民税第2期分の納付月です。納期限は8月31日（月）です。口座振替をしている人は8月31日（月）が振替日ですので、預貯金残高の確認をお願いします。

**口座振替をご利用ください**

口座振替（自動払込）制度とは、納期がくると自動的に金融機関が預貯金口座から振り替えて納付する制度です。手続きも簡単で大変便利です。

■ 口座振替できる税金：市・府民税（普通徴収分）、固定資産税（償却資産を含む）・都市計画税、軽自動車税

問：納税担当 ☎ 99・8109

## 個人事業税の第1期分の納期限は8月31日

個人事業税の第1期分の納期限は8月31日（月）です。8月に第1・2期分の納付書をまとめて送付します（口座振替の人は除く）ので、納付時には間違いのないよう注意してください

い。

年間の税額が1万円以下の場合は、第2期分の納付書はありません。

問：府泉北府税事務所

☎ 072・238・7221

## 新たな障がい福祉相談支援事業所を設置

障がい福祉に関する各種相談支援を行う相談支援事業所が増えました。

■ 対象：市内に居住する障がいのある人またはその家族や介護者（障がい者手帳がなくても利用可）

■ 名称：和泉市障がい者相談支援センタービオラ和泉

■ 住所：和気町三丁目 5-19

■ 電話：☎ 46・0460

■ 申込：☎、☎、各支援センターまたは障がい福祉課

問：障がい福祉課 ☎ 99・8133

## 毎月勤労統計調査「特別調査」にご協力を

7月31日現在で、常用労働者1人から4人を雇用する事業所を対象に勤労統計調査「特別調査」を実施します。

8月上旬から対象調査区内の全事業所に府知事が任命した統計調査員が訪問しますので、調査にご協力をお願いします。

問：府総務部統計課

☎ 06・6210・9200

## 労働力調査にご協力を

雇用の実態を明らかにするため、毎月労働力調査を実施しています。この調査は、総務省統計局が実施する基幹統計調査で、調査対象に選ばれた皆さんの自宅に府知事が任命した調査員が訪問しますので、調査にご協力をお願いします。

問：府総務部統計課人口・労働グループ ☎ 06・6210・9198

## 粗大ごみ予約申込のホームページアドレスが変更

8月29日（土）に粗大ごみの受付システムの更新作業を行います。粗大ごみ予約申込のホームページアドレスが変更になります。



新しいアドレスは次のとおりです。

<https://s-kantan.com/sodai-osaka-izumi-u/>

## 粗大ごみ予約申込用パスワードの再設定

更新後、これまでのインターネットからの予約申込パスワードが使用できなくなります（IDについては、これまで登録されていたメールアドレスがID）。更新後に、登録のメールアドレスにメールを送信しますので、メールの内容に沿って1週間以内にパスワードの再設定をお願いします。



問：生活環境課 ☎ 99・8122

## 飼主不明の犬・猫など死獣等の休日処理受付

市では、飼主不明の犬・猫など死獣等の休日受付を行っています。

■ 受付日：土・日曜日、祝日・年末年始（1月1日は除く）

■ 受付時間：午前9時～午後3時

■ 受付電話番号：☎ 41・1551（代表）

問：生活環境課 ☎ 99・8122

## 行政評価結果を公表

市では、すべての政策・施策・事務事業について毎年度評価を行い、評価結果を公表しています。

平成26年度に実施した事務事業の事後評価を行いましたので、その概要と評価結果について、8月上旬に市ホームページ、市政情報コーナーで公表します。

問：政策企画室 ☎ 99・8102

## 特別児童扶養手当

### 所得状況届の提出を

特別児童扶養手当の受給資格者は、所得状況届を障がい福祉課まで提出してください。所得制限により手当が支給停止となっている人も届出が必要です。届出がないと、手当を受ける資格があっても8月分からの手当が受給できなくなります。

■届出期間：8月11日（火）～9月10日（木）

### 特別児童扶養手当の申請

20歳未満で政令に規定する障がいの状態にある児童を養育している父母または父母に代わって児童を養育する人（養育者）に支給されます。ただし、児童が児童福祉施設等（母子生活支援施設、保育所、通園施設を除く）に入所している場合や、児童が障がいを支給事由とする公的年金を受けることができるときは支給されません。手当月額は、児童の障がいの程度に応じて決まります。

■手当月額：1級…51,100円、2級…34,030円

※受給者若しくは配偶者、扶養義務者の所得額が一定額以上の場合、手当は支給されません

問：障がい福祉課 ☎ 99・8133、FAX 44・0111

## 各種証明書の 時間外発行サービス

### 住民票などの証明書の 時間外発行窓口を拡大

毎月第2・4日曜日や平日午後8時まで住民票などの証明書を発行しています。

■日時・場所：○毎月第2日曜日の午前9時～正午…和泉シティプラザ出張所  
○毎月第4日曜日の午前9時～正午…市民担当

○平日正午～午後8時…和泉府中駅前証明発行コーナー（いずみの国観光おもてなし処内）

○平日午後8時まで…和泉シティプラザ出張所

※市民担当及び和泉シティプラザ出張所での住民票の時間外電話予約での交付は終了

### 税関係証明書の電話予約による 時間外交付サービス

■発行できる証明書・担当課：

○所得・課税証明書【市民税担当】

○納税証明書（法人除く）【納税担当】

○評価証明書（法人除く）・公課証明書（法人除く）【資産税担当】

■予約できる人：必要とする証明書の本人または同一世帯に属する人（法人除く）

■受渡場所・時間：○市民担当…平日午後5時15分～10時、土・日曜日・祝日午前9時～午後10時

○和泉シティプラザ出張所…平日午後5時15分～8時

■予約方法：受渡希望日（平日）または土・日曜日・祝日の直前開庁日午前9時～午後4時に各担当に電話予約

※出張所での受渡希望の場合は、当日（平日）午前9時～午後4時に出張所に電話予約

※受渡時には本人確認書類（運転免許証、写真付住民基本台帳カードなど）の提示が必要

問：市民担当 ☎ 99・8117、和泉シティプラザ出張所 ☎ 57・6610、資産税担当 ☎ 99・8107、市民税担当 ☎ 99・8108、納税担当 ☎ 99・8109

### 「本人通知制度」の登録を ご利用ください

「本人通知制度」は、住民票や戸籍の証明などを本人の代理人や第三者に交付した場合に、本人に対して交付の事実を通知することにより、不正請求や不正利用を防止しようとする制度です。

利用を希望する人は、あらかじめ市民担当もしくは和泉シティプラザ出張所で登録申込をしてください。申込には、

本人確認書類（運転免許証等）が必要です。やむをえず本人が窓口で直接申込できない場合は、代理人による届出（委任状が必要）や郵送で届出することができます。登録期間は3年間で手数料は無料です。すでに登録している人が期間満了後も引き続き本人通知を希望する場合は継続の届出が必要です（3か月前から受付）。

問：市民室 ☎ 99・8117

## 市役所でパスポートの 取得が可能に

日本国籍を有し、本市に住民登録されている人のパスポートが市民室パスポート窓口で取得できます。

自動証明写真機（1回800円）もパスポート窓口横に設置しています。

■申請：月～金曜日の午前9時～午後4時30分

■交付：月～金曜日の午前9時～午後5時15分

■写真機使用可能時間：月～金曜日の午前9時～午後5時15分

※土・日曜日、祝休日、年末年始を除く

内容により市では受付できない場合があります。詳しくは、市ホームページをご覧ください。

問：市民室パスポート窓口 ☎ 99・8410



## 生産緑地の現地調査の実施

生産緑地に指定されている農地は生産緑地法第7条第1項により、適正に管理することが義務付けられています。

現況を把握するため市職員による生産緑地の現地調査を8月から実施します。

適正に管理されていない生産緑地は現況課税の対象となります。

詳しくは、市ホームページをご覧ください。

問：都市政策課 ☎ 99・8140

## 胃がん検診・骨密度検診

### 胃がん検診

■対象：35 歳以上

■定員：各 50 人 ■費用：500 円

### 骨密度検診

■対象：40 歳以上の女性

■定員：各 40 人 ■費用：500 円

■場所・日程

#### <保健センター>

○胃がん・骨密度検診…9月28日(月)

○胃がん検診…9月4日(金)・15日(火)

#### <保健福祉センター>

○胃がん・骨密度検診…9月3日(木)・17日(木)

#### <ゆう・ゆうプラザ>

○胃がん・骨密度検診…9月8日(火)・30日(水)

■申込：☎、8月5日(水) から定員に達するまで保健センター

問：保健センター ☎ 47・1551

## 和泉市国民健康保険加入者の特定健診

### 集団健診

開催日：①9月27日(日)、②10月4日(日)、③10月18日(日)のいずれも午前

※結果説明は、①11月8日(日)、②11月15日(日)、③11月29日(日)のいずれも午前

■対象：和泉市国民健康保険に加入している40～74歳の人

※対象者には受診券を送付済み。紛失等で無い場合は国民健康保険担当までお問い合わせください

■場所：和泉シティプラザ

■定員：各125人

■内容：医師診察、身体計測、血圧測定、血液検査(脂質、血糖、肝機能、貧血、腎機能、尿酸)、尿検査(蛋白、糖)、心電図、眼底検査

■同時に受けられる各種検査(検診)：肺がん検診<胸部X線>、肝炎ウイルス検診、前立腺がん腫瘍マーカー検査、骨密度検診

■費用：500 円(同時に受けられる検査は500 円別途必要のものもあり)

■申込：☎、④45・9352、①は8月18日(火)から、②は9月8日(火)から、③は9月15日(火)から定員に達するまで国民健康保険担当

※FAXの場合、必要事項(右ページ上参照)、希望する健診日(1つだけ)、受診券整理番号、FAX 番号を記入

問：国民健康保険担当 ☎ 99・8169

## 「年金情報流出」を口実にした犯罪にご注意を

年金情報流出を口実に日本年金機構を名乗って口座番号を聞き出そうとしたり、「流出した個人情報を削除してあげる」と持ちかけてくる事案が発生しています。

日本年金機構から、電話やメールで連絡すること、お金やキャッシュカードを要求すること、ATM の操作をお願いすることは、一切ありません。なお、流出が確認された人の新しい基礎年金番号は、郵送でお知らせします。

詳しくは、日本年金機構までお問い合わせください。

問：日本年金機構専用電話窓口

☎ 0120・818211

## 国民年金保険料の納付・免除

国民年金保険料は、納付書以外にも口座振替やクレジットカード(継続支払)でも納めることができます。また、納付が困難な場合は、申請して承認されると保険料の全額または一部が免除されます。免除申請できる期間は、申請書が受理された月の2年1か月前から平成28年6月分までです(保険料が納付済の月を除く)。

免除申請を希望する人は、国民年金グループまたは和泉シティプラザ出張所で手続きをしてください。

問：国民年金グループ

☎ 99・8130

## 8月は「こども110番月間」

地域のこどもは地域で守り、子どもたちが安心して暮らせる環境を確保するため、「こども110番」運動を推進しています。

### こども110番の家

もしものときに、子ども

たちが助けを求めることができるように、地域の協力家庭や店が目印となる旗やタペストリーを掲げています。

こども110番の家に協力いただける人は、最寄りの小学校に申してください。

### 家庭や地域の皆さんで、

### こどもたちを守りましょう

子どもの様子をうかがう、車から子どもに話しかけるなどの不審者を見かけたら、子どもを守り、すぐに警察に通報しましょう。

問：生涯学習課 ☎ 99・8161

## 保健所だより

○風しん抗体検査(要電話予約)

○肝炎ウイルス検査(要電話予約)

○エイズ・クラミジア検査と相談

○こころの健康相談(要電話予約)

詳しくは、保健所までお問い合わせください。

問：和泉保健所 ☎ 41・1342

## 老人医療の医療証が青色に変更

8月1日(土)から老人医療(一部負担金相当額等一部助成)医療証の色が青色に変わります。引き続き受給資格のある人には、7月末までに新しい医療証を郵送しますので、医療機関などで受診する際は、新しい医療証を窓口で提示してください。

また、65歳以上で身体障がい者手帳等を所持している人に老人医療証を交付しています(条件あり)。詳しくは障がい福祉課までお問い合わせください。

問：障がい福祉課 ☎ 99・8133、FAX44・0111



## 秋の運転者講習会

開催日：①9月5日(土)、②9月20日(日)

■場所・時間：

①和泉シティプラザ…午前10時30分～11時30分、コミュニティセンター…午後2時～3時

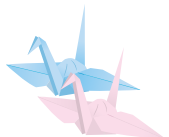
②ゆう・ゆうプラザ…午前10時30分～11時30分、光明池自動車教習所…午後2時～3時

※申込は不要。当日、直接会場へ

問：道路河川室 ☎ 99・8145

## 恒久平和を祈り、黙とうを

広島市と長崎市では、原爆死没者のご冥福と世界恒久平和を願い、原爆が投下された時刻に1分間の黙とうを行っています。皆様のご協力をお願いします。



■広島：8月6日(木) 午前8時15分

■長崎：8月9日(日) 午前11時2分

問：人権・男女参画室 ☎ 99・8115

## 「住宅まちづくり活動」を しませんか

皆さんが住んでいる地区で、敷地の分割や建物の高さを規制したり、共同住宅や店舗の建築を制限するなど、住環境を守るためのまちづくりルールをつくる活動を行う団体の活動費を一部助成します。

※制度の内容など詳しくは市ホームページ（住宅まちづくり協議会等助成金交付制度）をご覧ください

※福祉、教育、環境、商工業振興、防犯等に係る取り組みのための市民組織は対象外

■申込：事前連絡のうえ㊚、都市政策課に備え付けの申込書（市ホームページからもダウンロード可）に必要な事項を記入のうえ、9月30日(水)までに都市政策課

問：都市政策課 ☎ 99・8140

## ちょいず判定会の傍聴

日時：8月5日(水) 午前9時30分～

■場所：コミュニティセンター

■定員：5人（先着順）

※申込は不要。会議開始の15分前から受け付け

問：公民協働推進担当 ☎ 99・8103

## 就学義務猶予免除者等の 中学校卒業程度認定試験

■受験資格：①就学義務猶予免除者または就学義務猶予免除者であった人で、平成28年3月31日までに満15歳以上の人

②保護者が就学させる義務の猶予または免除を受けず、平成28年3月31日までに満15歳に達する人で、その年度の終わりまでに中学校を卒業できないと見込まれることについてやむをえない事由があると文部科学大臣が認めたもの

③平成28年3月31日までに満16歳以上になる人（①④に掲げる人を除く）

④日本の国籍を有しないもので、平成28年3月31日までに満15歳以上になる人

■願書受付期間：8月24日(月)～9月11日(金)

■試験期日：10月28日(水)

■試験場：府立労働センター（大阪市中央区北浜東3-14）

■試験科目：国語、社会、数学、理科、外国語（英語）

問：教育委員会指導室 ☎ 99・8160

## 実用英語技能検定【英検】 3級以上の受検料を補助

■対象：市内在住の中学3年生（市内公立中学校に在籍しない中学生）

■申込：㊚、対象であることがわかるもの（健康保険証など）を持参し、8月3日(月)～9月15日(火)に教育委員会指導室

問：教育委員会指導室 ☎ 99・8159

## 土砂災害警戒区域・特別警戒区域の指定について

平成24～26年度に春木川町、善正町、南面利町、福瀬町、九鬼町、若樫町ほかで府が調査した土砂災害防止法に基づく基礎調査をまとめた結果を8月24日(月)まで縦覧することができます。

今後、この調査結果をもとに府が土砂災害警戒区域・特別警戒区域の指定を行います。

この基礎調査結果の位置図等は、府ホームページ「大阪府／土砂災害防止法」の検索で見ることができます。

■縦覧場所：道路河川室、鳳土木事務所土砂法戦略チーム

問：道路河川室 ☎ 99・8144

## 高齢者のための 無料法務・法律相談会

相続・遺言・成年後見・年金・税金など、日常生活のさまざまな法律上の悩み事の相談に応じます。

日時：8月23日(日) 午後1時30分～4時

■場所：和泉シティプラザ3階学習室3-B

■申込：㊚、随時、NPO法人研志会 ☎ 55・3580

■主催：NPO法人研志会

問：くらしのサポートセンター ☎ 99・8100

## 町会館等整備費を助成

町会・自治会等が住民の集会や会議等に使用するための建物（町会館等）を新築・増築・改修及び購入する場合、その費用の一部を予算の範囲内で助成しています。

■対象：平成28年度に町会館等の整備を着工予定の町会・自治会等

■申込：㊚、公民協働推進担当に備え付けの申請書に記入のうえ、9月30日(水)まで公民協働推進担当

問：公民協働推進担当 ☎ 99・8103



このコーナーでは、市内在住で活躍された人や様々な活動などを紹介します。

## 空手道糸東会全国選手権大会に出場

8月22日～23日に大阪市中央体育館で行われる第55回空手道糸東会全国選手権大会に、中村俊也さん（池上・条南小6年）が出場します。



## 「葛の葉伝説」にちなんだ屏風を寄贈

7月6日に、今岡一穂さん（いぶき野）が、成安造形大学在学時の卒業制作、屏風



「葛の葉伝説 二度の子別れ」を寄贈されました。

この屏風は、7月19日から信太の森ふるさと館で展示しています。

## 復刻版 赤ちゃんこんにちわ♪



掲載希望の人は、いずみアピール課 ☎99・8101 までお問い合わせください

## 犯罪警告板

	平成27年 6月末	平成26年 6月末
住宅の泥棒被害	42	33
オートバイ盗	61	95
自動車盗	23	63
車上狙い	89	123
ひったくり	4	5



## ふるさと元気寄附 (ふるさと納税)

### ふるさと元気寄附をありがとう

和泉市ふるさと元気寄附に皆さんから寄せられた6月の寄附は、清水康隆（三重県）1万円、高梨純（東京都）1万円、黒澤充（東京都）1万円、伊藤美由紀（千葉県）1万円、矢野佳子（堺市）1万円、菱山敬道（神奈川県）1万円、村木一男（神奈川県）1万円、菅沼優年（栃木県）1万円、匿名53件57万円でした（敬称略）。

### ふるさと元気寄附（ふるさと納税）記念品提供事業者の募集

ふるさと元気寄附の記念品の拡充を行うため、記念品を提供いただける事業者を募集します。

■募集要件:市内で生産、製造、加工、販売等されている商品または提供されているサービスを取り扱う事業者など  
詳しくは、市ホームページをご覧ください。

問：政策企画室 ☎99・8102

## 善意をありがとう

6月の社会福祉協議会に寄せられた善意は次のとおりです（敬称略）。

植田眞一郎（富秋）3千円、柿本一直（仏並）5千円



市内の小・中学校で、子どもたちが食べている給食の一部を紹介しています。

学校給食では、様々な食品や献立にふれることができるよう、地場産物などの食材を使うことや行事にあわせて、バラエティに富んだ献立が考えられています。



### 材料（4人分 肉炒め）

牛肉（細切）	200グラム	砂糖	小さじ1
土しょうが	1かけ	濃口しょうゆ	大さじ1/2
味付け海苔	適量	オイスターソース	小さじ1
		酒	小さじ1
		油	小さじ1/2

### ピビンバの作り方

- ①土しょうがはみじん切りにする。
- ②フライパンに油を入れ、土しょうがを炒め香りを出し、牛肉をよく炒める。
- ③調味料を合わせ、加えてさらに炒め、肉炒めを仕上げる。
- ④前月で紹介した三色ナムルを作る。
- ⑤ご飯の上に肉炒めとナムルを盛り付け、味付け海苔をちぎってまぶし、かき混ぜて食べる。

ピビンバは韓国の混ぜごはんです。「ピビン」が混ぜる、「バ」はご飯の意味です。食べる時には石焼ピビンバとして提供されていることも多いですね。韓国では、キムチやナムルなどの数種類のおかずを食卓に並べますが、ピビンバはそれらをご飯にのせて食べる手軽にバランスのとれる料理として普及しました。



## 市民ギャラリー



文化協会編み物部  
「ワンクマのコイン入れ」

# 子育てスマイル情報



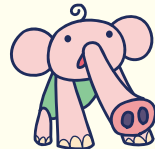
## 民間保育園、私立幼稚園、認定こども園の8月の育児教室・園庭開放

実施園・場所	電話番号	開催日	時間	内容	申込
《保育園》					
すいせん保育園	44-0055	27日(木)	午前10時30分～11時30分	園庭開放(雨天時中止)	不要
和泉ひかり保育園	56-2002	20日(木)	午前10時30分～11時30分	プールで遊ぼう(雨天時ホール)	要
てらかど保育園	41-3337	12日(水)	午前10時～11時30分	園庭開放(プール遊び)雨天中止	不要
クレアル保育園	58-1555	5日(水)	午前10時～11時	出前保育 いぶき野4号公園 シャボン玉あそび	不要
		19日(水)	午前10時～11時30分	プール開放(雨天中止)	不要
		21日(金)	午前10時～11時	色水・寒天の感触あそびをしよう 1歳6か月～	要
幸保育園	41-1385	12日(水)	午前10時～11時30分	園庭開放(雨天開催)	不要
		26日(水)	午後1時～4時		
みなまつ園	53-3004	7日(金)	午後5時30分～7時30分	夏祭り(雨天決行)	要
		19日(水)	午前10時～11時30分	ベビーマッサージ	要
たつのおか保育園	57-2227	5日(水)	午前10時30分～11時30分	園庭開放(雨天中止)	不要
		20日(木)		栄養士さんを囲んで 試食あり	要
はつがの国際保育園	90-6788	4日(火)	午前10時～11時	園庭開放(雨天中止) どんご遊びをしよう	不要
《幼稚園》					
ひばり幼稚園	41-4535	22日(土)	午前10時～11時	水遊び(雨天時:平均台・鉄棒遊び) 対象:2歳児	要
和泉チャイルド幼稚園	41-2996	7日(金)	午前10時30分～正午	ポカポカ体操・体育サーキットで身体を動かそう	要
		28日(金)	午前10時30分～正午	どんごあそびをしよう	要
和泉緑ヶ丘幼稚園	53-1261	24日(月)	午前10時30分～11時30分	ホール開放	要
《認定こども園》					
信太保育園	46-0471	10日(月)	午前10時～11時30分	プール遊び・色水あそび(雨天時は室内遊び)	不要
		27日(木)	午前10時～11時30分	ベビーマッサージ(5組限定) 1歳未満児対象	要
		29日(土)	午前10時～11時30分	アンパンマン遊具などであそぼう	不要
Kids まゆみ	45-9815	毎週木曜日	午前10時～11時	プール開放(雨天中止)	不要
池上わかばこども園	41-1441	6日(木)	午前10時～11時30分	プールあそび(雨天時は室内あそび)	要
		20日(木)	午前10時～11時30分	園庭開放・育児相談	不要
		27日(木)	午前10時～11時30分	絵本の読み聞かせ	不要
いぶきの	50-4000	17日(月)	午前10時30分～11時30分	お水遊び、育児相談	要
横山きのみ保育園	90-2501	20日(木)	午前10時30分～11時30分	水あそび	要
あいしゅう幼稚園	41-1943	25日(火)	午前11時～正午	園庭開放	要
上代幼稚園	41-2153	26日(水)	午前11時～11時50分	ベビーマッサージ・育児相談(0～1歳児)	要
		27日(木)	午前10時～10時40分	プール遊び(雨天は室内遊び)・育児相談(2歳児)	要
		29日(土)	午前10時～11時50分	先生と遊ぼう。ベビーマッサージ・育児相談	要
新光明池幼稚園	55-2199	28日(金)	午前10時～11時	砂場遊び(雨天中止) 汚れてもよい服装	不要
光明台幼稚園	56-2661	7日(金)	午前10時30分～11時45分	わかばkids 「わくわく親子体操」	要



公立・民間の保育園、幼稚園、認定こども園  
QRコード





公立・民間の保育園、  
幼稚園、認定こども園  
QRコード



その他QRコード



各保育園、幼稚園、地域子育て支援センター、いずみ・エンゼルハウスでは、次の日程で育児教室などを行っています。また、その他にも各施設で子育て支援をしています。詳しくは各施設またはこども未来室（☎ 99・8136）までお問い合わせください。また、市ホームページでもお知らせしています（QRコードで携帯電話からも見ることができます）。



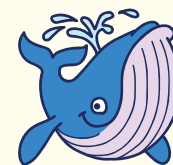
### 公立保育園・幼稚園の8月の育児教室・園庭開放

実施園	電話番号	開催日	時 間	内 容	申込
《保育園》					
【育児教室】					
国府第一保育園	43-2626	4日（火）	午前10時～11時30分	夏のあそび	不要
国府第二保育園	44-7722				
和泉保育園	41-5811				
芦部保育園	41-1297				
北池田保育園	55-0569				
緑ヶ丘保育園	54-2500				
北松尾保育園	54-0438				
鶴山台第一保育園	44-1771				
鶴山台第二保育園	44-9035	20日（木）	午前10時～11時30分	スタンプであそぼう	不要
くすのき保育園	44-9170	19日（水）	午前10時～11時30分	夏のあそび（雨天室内遊び）	不要
【園庭開放】					
くすのき保育園	44-9170	7日（金） 21日（金）	午前10時～11時30分 午後1時～4時	園庭開放（雨天室内）	不要
国府第一保育園	43-2626	27日（木）	午前10時～11時30分	園庭開放（雨天中止）	不要
国府第二保育園	44-7722				
和泉保育園	41-5811				
芦部保育園	41-1297				
北池田保育園	55-0569				
緑ヶ丘保育園	54-2500				
北松尾保育園	54-0438				
鶴山台第一保育園	44-1771				
鶴山台第二保育園	44-9035	毎週（火・水）	午前10時～11時30分 午後1時～4時	園庭開放（雨天中止）	不要



### 地域子育て支援センター、いずみ・エンゼルハウスの8月の催し

実施場所	電話番号	開催日	時 間	内 容	申込
《地域子育て支援センター》					
和泉シティプラザ2階チャイルドルーム	45-7010	3日（月）・17日（月）	午前10時30分～	青空ひろば（大型紙芝居、人形劇、手遊び、体操などの催し、子育て相談）	不要
コミュニティセンター4階視聴覚室		10日（月）・24日（月）			
子育て支援センターぶらんこ		20日（木）			
クリアール子育て支援センター	55-8355	21日（金）	午前10時～11時	色水・寒天遊びをしよう	要
ひかり保育園子育て支援センター	56-2002	20日（木）	午前10時30分～11時30分	プール遊びと育児相談	要
認定こども園横山のみ保育園 子育て支援センター	90-2501	25日（火）	午前10時～11時	看護師のななし「離乳食について」	要
《いずみ・エンゼルハウス》					
いずみ・エンゼルハウス鶴山台	41-1232	4日（火）	午前10時～正午	にっこりキッズのお兄さんと遊ぼう	不要
		9月12日（土）	午前10時～正午	エンゼルまつり パザーと縁日 （パザー用品持ち込み可）	不要
いずみ・エンゼルハウス・府中	45-7101	7日（金）	午前10時～11時	「おしゃべりティータイム」 子育ての悩みや喜びを共有する	要
		25日（火）	午前10時～11時	ママと赤ちゃんのための「ベビーヨガ」	要
いずみ・エンゼルハウス北松尾	39-3000	毎週火～金曜日	午前10時45分～	「5分間ストレッチ」	不要
		6日（木）・7日（金）	午前11時15分～11時45分	「ひんやりカラフル寒天遊び」（雨天中止）	不要
		19日（水）・20日（木）	午前11時15分～11時45分	フィンガーペインティング（雨天中止）	不要
		25日（火）・26日（水）	午前11時15分～11時45分	パシャパシャお水遊び（雨天中止）	不要
		30日（日）	午前10時～正午	パパ会「親子ストレッチ&パフェ作り」	要
いずみ・エンゼルハウス和泉中央	92-8322	毎週火曜日	午後1時50分～2時30分	リトミック教室体験（11日は開催なし）	要
いずみ・エンゼルハウス青葉台	90-6003	5日（水）	午前10時～正午	双子（多胎児）ちゃん welcome!	不要
		26日（水）	午後1時～2時	「プレママさんのおしゃべり Cafe」 おむつケーキを作ろう	要



# 相談あんない

相談は無料  
秘密は厳守されます

9月の日程は一部変更されています

開設相談		日時	8月	9月	場所
日常	商工業者融資・就労支援(商工労働室)、生活困窮者自立相談(くらしサポートセンター)、障がい者(障がい福祉課)、高齢者・介護保険(高齢介護室)、子育てなんでも(こども未来室)、青少年(青少年センター)、消費者(消費生活センター)、消防(消防本部)、心の健康相談(和泉保健所)、総合相談(ゆう・ゆうプラザ)				
法律	訴訟などの法律に関することを弁護士が	火・木曜日と毎月第1・第3・第4水曜日の午後1時～(予約制)			くらしサポートセンター(市民相談) ☎99・8100
登記	土地や家屋等の登記測量手続を土地家屋調査士と司法書士が	第1金曜日午後1時～3時 当日午前9時から先着電話予約	7	4	くらしサポートセンター(市民相談) ☎99・8100
多重債務	クレジット・サラ金の返済を司法書士が	第2金曜日午後1時～3時 当日午前9時から先着電話予約	14	11	
税務	相続税・贈与税等に関する相談を税理士が	第2木曜日午後1時～4時 当日午前9時から先着電話予約	13	10	
行政	国・府などへの苦情・要望を行政相談委員が	第1火曜日午後1時30分～3時30分	4	1	いずみアピール課☎99・8101
		第4月曜日午前10時～正午	24	28	和泉シティプラザ南棟2階 問: いずみアピール課☎99・8101
民事調停手続き	交通事故・金銭・近隣トラブルなどを裁判所の調停委員が	奇数月の(1月を除く) 第4水曜日午後1時～4時	—	23	和泉シティプラザ南棟2階 問: 大阪民事調停協会 ☎06・6363・3091
労働	年金・労災・就業規則・雇用問題などを社会保険労務士が	第2金曜日 午後1時～4時(予約制)	14	11	商工労働室☎99・8124
		第1日曜日 午後1時～4時(予約制)	2	6	和泉シティプラザ南棟2階 問: 商工労働室☎99・8124
女性問題総合	女性のかかえる問題に関する相談を女性カウンセラーが	カウンセリング(予約制) 第2・4火曜日 午後1時～5時	11・25	8・15	モアいずみ(男女共同参画センター) (和泉シティプラザ北棟4階) ☎57・6640
	女性のかかえる問題に関する相談を女性弁護士が	法律相談(予約制) 第4火曜日 午後1時～4時	25	15	
女性問題総合電話	女性のかかえる問題に関する相談を女性電話相談員が	第1～第4水曜日 午前10時～正午と午後1時～3時	5・12 19・26	2・9・16 23・30	モアいずみ(男女共同参画センター) ☎57・7900
		第1～第4木曜日 午後6時～8時	6・13 20・27	3・10 17・24	
人権	様々な人権に関する問題が生じた場合に人権擁護委員が	第1・3月曜日 午後1時30分～3時30分	3・17	7	人権・男女参画室☎99・8115
介護保険の苦情	介護保険サービスの苦情を苦情調整委員が	第4月曜日午後1時～3時(予約制)	24	28	高齢介護室☎99・8131
心配ごと	あなたの悩みを心配ごと相談員が	火曜日 午後1時30分～4時 (電話相談は行っていません)	4・11 18・25	1・8 15・29	社会福祉協議会☎43・7514
母子自立支援	ひとり親の悩みや就労支援を母子自立支援員が	月・火・水・金曜日 午前9時～午後5時15分(電話相談も行っています)			こども未来室☎99・8136
教育	学校や家庭での教育問題を教育相談員が	月～金曜日 午前9時～午後5時(電話相談も行っています)			教育センター☎58・7163 (相談専用ダイヤル)
就労支援	働く意欲があり、積極的に仕事を探しているが、なかなか就職できない人を応援	月～金曜日 午前9時～午後5時15分			商工労働室☎99・8124
		月曜日の午後1時～4時30分			和泉シティプラザ南棟2階 問: 商工労働室☎99・8124
		火曜日の午後1時～4時30分			ゆう・ゆうプラザ 問: 商工労働室☎99・8124
		木曜日の午後1時～4時30分			南部リージョンセンター 問: 商工労働室☎99・8124
		金曜日の午後1時～4時30分			北部リージョンセンター 問: 商工労働室☎99・8124
	若者生活就労支援相談	木曜日の午前10時～午後6時 第2・4日曜日の午前10時～午後6時(昼1時間休憩。予約制)			和泉シティプラザ南棟2階 問: 商工労働室☎99・8124
耐震	耐震に関する相談を建築士が	最終週の木曜日の午後1時30分～4時(予約制)			和泉市既存住宅耐震改修促進協議会 (建築・開発指導室内)☎99・8141

## <ごみの排出量>

平成27年5月分

日常ごみ	4,338t (-108)
粗大ごみ	129t (-18)
資源ごみ	310t (+17)
合計	4,778t (-109)

※4月以降の累計 9,532(-15)

( )内は前年同月比

## 粗大ごみの申込及びゴミに関するお問い合わせ

TEL 0800・300・5374 固定電話 (無料)  
TEL 0725・45・3570 固定電話以外 (有料)  
FAX 0800・700・0530 固定電話 (無料)  
ホームページ:  
<http://www.izumi-iikankyo.jp>

8月29日(土)からURLが以下のとおり変わります。

<https://s-kantan.com/sodai-osaka-izumi-u/>

## 平成27年6月末現在

人口	187,003人 (-57)
男	90,762人 (-30)
女	96,241人 (-27)
世帯数	76,031 (+41)
	( )内は前月比
面積	84.98km <sup>2</sup>