

# いずみ 広報

No. 693

2016 年

Izumi City Public Relations, Osaka



市制施行 60 周年を記念し、和泉シティプラザの外構に約 800 本のマリーゴールドの花で文字を制作しました。

## Contents

|             |    |            |    |
|-------------|----|------------|----|
| 特集          | 2  | 市史だより      | 13 |
| トピックス       | 6  | IZUMI navi | 14 |
| 高齢支援        | 9  | ホットいずみ     | 29 |
| ひゅーまんらいふ    | 10 | 子育てスマイル情報  | 30 |
| 消費者の窓       | 11 | 相談あんない     | 32 |
| 和泉市久保惣記念美術館 | 12 |            |    |

## 特集

## MAMORU- まもる -

和泉市役所 (代表)

☎ 41・1551 FAX 45・9352



病気やケガで迷ったときは…

救急安心センターおおさか

☎ # 7119 (24 時間対応)

☎ 06・6582・7119

医療機関の案内は…

消防本部 ☎ 41・0119



事件・事故などが起きたときは…

和泉警察署 ☎ 46・1234

火災などの災害テレホン案内は…

☎ 0180・99・7099



来年で創立 60 周年

## 陸上自衛隊信太山駐屯地

自衛隊は、我が国の平和と独立を守り、国の安全を保つため、我が国を防衛すること、を主たる任務とし、必要に応じ、公共の秩序の維持にあたっています。

主な任務は、「防衛」「災害派遣」「国際協力」の3つです。

和泉市には「信太山駐屯

地」（伯太町）があり、約1、300人の隊員が従事しています。

府内に自衛隊の演習場があるのは信太山だけです。広さ約221万平方メートルの演習場に、約20万平方メートルの駐屯地があり、隊員は地域の安心・安全のため訓練を行っています。



防衛省が編集協力をしている情報誌「MAMOR（マモル）」（株式会社扶桑社）の表紙風に今回の特集「MAMORU」を広報いずみでもデザイン。



陸士長 名村 理歩さん





平成 23 年台風 12 号災害派遣（和歌山県）

万が一災害が起これたら・・・「頼れる存在」

各種災害を想定した訓練を行ったり、また各自治体が実施する防災訓練にも参加をしています。

万が一の災害のときにすぐに対応できるよう、24時間態勢で初動対処部隊（FAST-Force）が命令受領後約1時間を基準に出動できる体制で待機しています。

その他にも救助をするための様々な装備品や物資があり、自衛隊は、いざとなったときに頼れる存在です。

## いざというときのために すぐに対応できるように訓練



水難救助訓練



野外水具1号（装備品）



1t 水タンクトレーラ（装備品）



宿営用天幕（装備品）



高所からの患者搬送（防災訓練）



救助者搬送（防災訓練）

## 新隊員にインタビュー

今年入隊した新隊員（入隊4か月目）にインタビューしました。

- ① なぜ自衛隊に入ったのですか？
- ② 毎日の訓練には慣れましたか？
- ③ 特に苦勞した訓練等あれば具体的に教えてください。

- ④ 現在の課題は何ですか？
- ⑤ 指導してくれている先輩隊員の皆さんや、新隊員同士の関係はいかがですか？
- ⑥ 今後の抱負を教えてください。



2士 松本 樹さん  
(和泉市出身)

2士 中野実由紀さん  
(大阪市出身)

- 【松本さん】
- ① 自衛隊に入れば身も心も鍛えられると聞いたので入隊しました。
  - ② 慣れました。仲間たちと本気で訓練に励んでいます。
  - ③ 戦闘訓練です。周囲を警戒し体力が消耗し、苦勞しました。
  - ④ リーダーシップを取り、周りを見て先を読み行動することです。

- ⑤ 先輩隊員は優しく、時には厳しく、ONとOFFがしっかりしていてすごく尊敬しています。新隊員同士では元氣を出し合い、切磋琢磨し合っています。
  - ⑥ リーダーシップを取り、元氣よく積極的に自ら前へ出たいです。物事を一つ一つ考え、行動することです。
- 【中野さん】
- ① 高校の先輩や兄弟が自衛官で、記念式典や災害派遣などで活躍している姿を見て憧れを抱き、私も人の役に立つ仕事に就きたいと思い入隊しました。
  - ② 初めは男性隊員と共に様々な訓練の中でついて行くのに必死でしたが、少しずつですが慣れてきました。
  - ③ 初めて行ったラックサックです。炎天下の中で背のうを背負いながら駐屯地を10キロメートル行進し、心臓破りの坂を登ったり、足の痛みに耐えながら、速い行進でついて行くのにも苦勞しました。
  - ④ 男性隊員に負けないくらいの体力と忍耐力をつけることです。また、どんなに辛い訓練でも明るく、元氣の良い隊員になることです。
  - ⑤ 先輩方には、分らないことがあれば優しく丁寧に教えていただき、とても感謝しています。また、新隊員とは、どんなに厳しい状況の中でも常に協力し合い、つらい訓練を乗り越えています。課外では、楽しい話をして笑い合うことが多く、毎日楽しく生活しています。
  - ⑥ どんなに辛い訓練でも弱音を吐かず、常に前向きな気持ちを持っていきたいと思っています。

## 団結力が大切



市の職員が研修のため7月に体験入隊しました



中学生の職場体験  
中学生や高校生への職場体験も行っています。

市職員（福田）の感想  
今回、自衛隊員が日常的に行っている訓練や災害時の救急法について体験するため、1泊2日の研修に参加し、基本教練や応急処置方法について、教官から実体験を交えながら丁寧な説明を頂きました。また、災害時に物資を運ぶ想定での行進訓練では、皆が団結し協力し合うことで全員が訓練をやり遂げることができ、連帯感、達成感を味わうことができました。この経験を今後の業務の中でも生かしていきたいと思います。







## 地域と信太山駐屯地

創立記念行事や納涼大会を開き、市民の皆さんに施設内を開放しています。また、地域のだんじり祭りや、市のイベントにも積極的に参加しています。



### 市制施行 60 周年記念人文字

和泉市制施行 60 周年を記念した「60th.」の人文字撮影に、自衛隊のキャラクター「まもるくん」も参加しました。



### 納涼大会

毎年 8 月に開催。今年は、8 月 25 日に行われました。



### 創立記念行事

毎年 4 月に開催。観閲式や訓練展示、体験試乗などのイベントでたくさんの人が観覧に来ます。



### ランバイク大会

今年 2 月に和泉市で初めて開催されたランバイク大会で、子どもたちと写真撮影などをしました。



### 夏休みちびっ子大会

毎年夏休みの期間に、地域の小学生や中学生を対象に様々な体験を行っています。



### 信太山自衛隊音楽まつり

地域の皆さんと自衛隊との結びつきを深めてもらうことを目的に開いています。



### 信太山クロスカントリー大会

普段は立ち入ることのできない自衛隊の演習場を使って、自然豊かなコースを走るという大変珍しいイベントです。毎年遠方からも参加いただいています。次回は平成 29 年 1 月 8 日(日)に開催。募集は 9 月 1 日(木)から。詳しくは本紙 23 ページをご覧ください。



### 部隊見学

自衛隊を身近に感じてもらうために、隊内の見学を予約制で行っています。

問：いずみアピール課  
☎ 99・8101



自衛官

募集

#### ①防衛大学校学生

■対象：日本国籍を有する高卒（見込みを含む）～ 21 歳未満

#### ②防衛医科大学校医学科学生

■対象：日本国籍を有する高卒（見込みを含む）18 歳以上～ 21 歳未満

#### ③防衛医科大学校看護学科学生（自衛官候補看護学生）

■対象：日本国籍を有する高卒（見込みを含む）18 歳～ 21 歳未満

■受付期間：いずれも 9 月 5 日（月）～ 30 日（金）

※①のみ 9 月 5 日(月)～ 8 日(木)の推薦・総合選抜、平成 29 年 1 月 21 日(土)～ 27 日(金)の後期受付あり

※自衛官候補生（男子のみ）は随時募集

申込など詳しくは、自衛隊大阪地方協力本部岸和田地域事務所までお問い合わせください

問：自衛隊大阪地方協力本部岸和田地域事務所

☎ 072・426・0902

## 和泉市議会議員

## 一般選挙

投票日…9月11日(日)

投票時間…午前7時～午後8時

開票日時…9月11日(日)午後9時15分

開票場所…市民体育館大体育室(府中町)

開票速報…午後10時30分から30分ごとに行います

選挙情報案内

市ホームページ、携帯サイト、Facebookで開票速報を見ることができます。

携帯サイト: <http://www.city.osaka-izumi.lg.jp/mobile/>

※一部の機種で表示できない場合があります

※テレホンサービスはありません

■投票のできる人…日本国民で平成28年6月3日以前から和泉市の住民基本台帳に記載され、引き続き市内に住んでいる平成10年9月12日までに生まれた人

※今回の選挙は市の選挙のため、名簿登録者であっても9月10日以前に市外に転出した人は投票できません

※期日前投票については、投票する時点で転出していないれば投票できます

■入場整理券…投票所入場整理券を住民票の世帯ごとに郵送します。投票所を確認し、持参してください

※投票所入場整理券を紛失した場合でも、選挙人名簿に登録されていれば投票できます。投票日当日に投票所でその旨を申し出てください

■投票所…入場整理券の「投票所」の欄に記載されている場所です。8月20日以降に市内で転居された人は、前住所地の投票所になります

■期日前投票…投票日当日、仕事や旅行などで投票に行けない見込のある人は、期日前投票をすることができます。

○期間…9月5日(月)～10日(土) 午前8時30分～午後8時

○場所…市役所3号館1階会議室、和泉シティプラザ地下1階会議室

○投票手続…本人が投票所入場整理券(届いていれば)の裏面の「期日前投票宣誓書」に必要事項を記入のうえ、投票してください

■点字投票・代理投票…視覚に障がいがある人は、点字投票ができます。また、病気やけがなどで自分で字が書けない人は、投票所の係員が代理で記載することができ、そので、投票所の係員に申し出てください

■手話通訳…投票日に投票所で手話通訳が必要な人は、事前に選挙管理委員会に申し出てください

■選挙公報の点字版または朗読テープ…希望する人は、選挙管理委員会(☎99・8155)に申し出てください

■不在者投票…滞在地での投票…選挙の期間中、仕事等により市外に滞在しており投票できない見込のある人は、和泉市以外の選挙管理委員会で投票することができます。投票用紙等は直接または郵便で選挙管理委員会まで請求してください

○指定施設(病院・老人ホーム等)での投票…病院や老人ホームなどに入院等している人は、その施設内で投票することができ、施設に申し出てください。ただし、投票できない施設もあります

■郵便等による不在者投票…障がい者手帳や戦傷病者手帳を持っている人で一定の要件に該当する人や介護保険の被保険者証の要介護状態区分が「要介護5」の人は、申請により郵便による不在者投票ができます

○投票手続…「投票用紙等請求書」にあらかじめ申請して交付を受けた「郵便等投票証明書」を添えて、9月7日(水)までに、選挙管理委員会で投票用紙の交付を請求してください。なお、「郵便等投票証明書」の交付を受けていない人や有効期限が切れた人は、前記の手帳等を添えて、選挙管理委員会に申請し「郵便等投票証明書」の交付を受ける必要があります

※詳しくは、選挙管理委員会までお問い合わせください

選挙公報

9月9日(金)までに各戸に配布します。万一、届かない場合は、和泉市シルバー人材センター(☎45・5255)までお問い合わせください。9月10日(土)午後5時まで受け付けます。

問…選挙管理委員会

☎99・8155

今月のお花はコスモスです。  
可愛らしい姿で秋の訪れを告げてくれるコスモスを見に来ませんか。



大栄環境株式会社 和泉リサイクル環境公園  
 <毎週月曜日休園・祝日の場合は開園>  
 〒594-1116 大阪府和泉市御花町407-15 TEL 0725-55-6969 FAX 0725-55-9966

和泉リサイクルセンター 広告

資源に変えるチカラ、自然に還すチカラ。



大栄環境株式会社 〒594-1144 大阪府和泉市テクノステージ二丁目3番28  
 TEL 0725-54-3061 FAX 0725-51-3133



## 和泉市民健康まつり

糖尿病の発生予防と重症化予防のために

食事・生活習慣を見直そう



いずみ健康づくりの樹

開催日：9月25日（日）午前10時～午後4時

※午前8時現在で暴風警報発令時は中止

場所：和泉シティプラザ

## 健康分野

①健康チェック（午前10時頃、午後1時頃から整理券配布）  
いずれの検診も無料で当日会場で受け付け

・体成分測定（各140人）  
・全自動血圧・血流計測定（各130人）

・下肢静脈血栓症測定（各15人）

・血管年齢測定（各200人）  
・体脂肪測定（各100人）  
・血糖値測定（各250人）  
・ヘモグロビンA1C測定（18歳以上の高血糖の人）

・肺年齢測定（各50人）

・骨密度測定（各150人）  
・医師・薬剤師・栄養士など

による健康相談他

②身体活動・運動

ロコモチェック・ヘルスアップ  
青竹ふみふみ・ミニ体力測定他

③栄養・食生活

④たばこ

たばこの害や禁煙についての展示・禁煙啓発ポスター絵画展・禁煙相談・呼気一酸化炭素濃度測定ほか

⑤歯と口腔の健康

唾液テスト・口臭測定・お口の細菌チェック・咬合力測定・噛むカムチェック・ブラッシング指導・フッ素洗口・ゆるキャラ「よ坊さん」と記念撮影ほか

⑥アルコール

アルコールや適正飲酒量についてのパネル展示等

⑦こころの健康

パネル展示ほか

## ミニ講演会

専門職が健康について講演会を行います。

詳しくは、市ホームページをご覧ください。

主催：和泉市民健康まつり実行委員会

問：保健福祉センター

☎57・6620

## 各種検診を受けましょう

## 乳がん検診

対象：40歳以上で4月1日～平成29年3月31日に偶数年齢になる女性または平成28年度乳がん検診無料クーポン券を交付された女性

開催日：10月5日（水）・19日（水）

場所：保健福祉センター

定員：午前20人、午後30人

申込：9月12日（月）から定員に達するまで保健センターで電話受け付け

## 石綿検診

過去に石綿（アスベスト）にばく露した可能性のある人を対象に、調査（石綿検診）を行います。

※以降4年間本調査に参加していただきます。詳しくは、市ホームページをご覧ください

日時：11月11日（金）午前9時～

場所：保健福祉センター

申込：9月6日（火）から保健センターで電話受け付け

## 胃がん検診・骨密度検診

## 胃がん検診

対象：35歳以上

定員：各50人

費用：500円

## 骨密度検診

対象：40歳以上の女性

定員：各40人

費用：500円

場所・日程：保健福祉センター

## 〈保健福祉センター〉

○胃がん検診・骨密度検診：10月31日（月）、11月24日（木）

○胃がん検診のみ：10月20日（木）、11月4日（金）

〈保健福祉センター〉

## 胃がん検診・骨密度検診

：10月6日（木）・12日（水）・27日（木）、11月9日（水）・15日（火）・28日（月）

〈ゆう・ゆうプラザ〉

胃がん、骨密度検診：10月4日（火）・21日（金）

申込：9月7日（水）から定員に達するまで保健福祉センターで電話受け付け

問：保健福祉センター

☎47・1551



お近くの診療所を

「かかりつけ医師」に

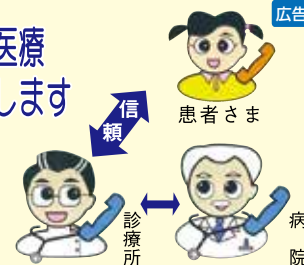
健康管理と適確なアドバイス...

健康は日々の安心から

医師が協力  
安らぎの暮らし

医療機関と連携  
素早く対応...

在宅医療  
（往診）します



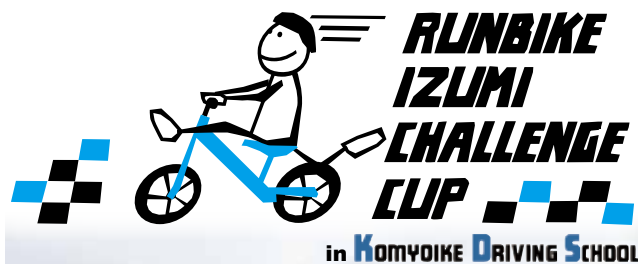
一般社団法人 和泉市医師会  
和泉市府中町四丁目22番5号  
E-mail: izumi-office@osaka.med.or.jp

和泉市医師会 ☎0725-41-6558 FAX 0725-41-1690



いっしょに走ろう！

みんなで走ろう！



市では、たくさんの人に来ていただく、知っていただくことを目的に、「第2回ランバイクいずみチャレンジカップ」を開きます。

また、当日はプロBMXレーサー飯端美樹さんの「いずみの国和泉市PR大使」就任式を行います。

日時：11月13日（日）  
午前9時～午後5時（小雨決行）

対象：2～6歳（未就学児のみ）  
場所：光明池自動車教習所（和泉町401-1）

定員：各年齢50人程度  
費用：2,500円

※大会が中止になった場合、費用の返金はありません



プロBMXレーサー  
飯端美樹さん

申込：9月6日（火）から定員に達するまで近畿走輪ブログサイト（<http://ameblo.jp/kinkisourin/entrylist.html>）で受け付け

※詳しくは、近畿走輪ブログサイトをご覧ください

共催：光明池自動車教習所・近畿走輪



### 会場での催し

- ★当日は、ランバイク大会以外に、様々な催しも行います。ランバイク大会に出場しない人でも楽しめます。
- ★プロBMXレーサー飯端美樹さんによるBMXパフォーマンス
- ★交通安全ファミリークイズ！（クイズに答えて自転車ヘルメットをゲットしよう）
- ★和泉警察署による白バイとの記念撮影（午後1時～2時30分）
- ★ランバイク試乗会
- ★コダイくん・ロマンちゃんたちとの記念撮影会など

問：いずみアピール課  
☎99・8101



加盟店  
三協アルミのリフォームショップ  
**一新助家**  
いっしんなすけ

一新助家

検索

アルミサッシ  
システムキッチン  
ユニットバス・トイレ  
手すり取付

大阪府知事許可  
（般一22）第57891号

創業57年  
有限会社

**見積り無料**  
お気軽に  
お問い合わせください

府 中

和泉市小田町一丁目1番1号 定休日：日曜・祝日 商品部 ☎0725-41-0741 工事部 ☎0725-41-6711



いつまでも健康で長生き  
長寿を祝福



わたしにもできる介護予防

## 高齢支援

高齢者の生活に役立つ情報をお届けします。

ホームページ  
<http://www.city.osaka-izumi.lg.jp/ikiikinav/index.html>

### 健康で長生きを応援 9月15日は「老人の日」

国民の間に高齢者福祉への関心と理解を深めること、高齢者自らの生活向上意欲を促すことを目的に、老人福祉法により9月15日を「老人の日」、9月15日から21日までの一週間を「老人週間」と定められています。

#### 敬老祝の贈呈

長寿を祝福する市民文化を養い、地域での見守り力を高めるため、9月1日現在、本市に6か月以上居住し、住民基本台帳に記載されている満77歳以上の人に長寿のお祝いとして、地区の民生・児童委員の協力のもと、原則本人に敬老祝を贈呈しています。

#### 敬老祝の内容

##### 年齢が節目の人

- 満77歳（昭和13年9月2日～昭和14年9月1日に生まれた人）：1万円
- 満88歳（昭和2年9月2日～昭和3年9月1日に生まれた人）：2万円
- 満99歳以上（大正6年9月1日以前に生まれた人）：3万円

##### 年齢が節目以外の人

- 満78歳～満87歳（昭和3年9月2日～昭和13年9月1日に生まれた人）：敬老祝品（和泉木綿の手拭ガーゼ）
- 満89歳～満98歳（大正6年9月2日～昭和2年9月1日に生まれた人）：敬老祝品（和泉木綿の手拭ガーゼ）

配布期間：9月1日から各地区の担当民生・児童委員から順次配布。手続きは不要

#### 敬老祝品の「和泉木綿」を使用した手拭ガーゼについて

良質な和泉産の綿花を紡いだ綿織物・和泉木綿を使用し、伝統の技術を生かしながらも新しい、モダンな手拭ガーゼに仕上げました。

注染和晒という加工工程を経て木綿のやさしさ、注染

### 介護保険まちかど相談薬局

「まちかど相談薬局」の看板のある薬局では、介護サービスに関する相談を受け付けています。今回は施設入所中の70代女性（要介護）の娘さんからの相談です。

**Q:** 母は、共同作業が嫌いで入所の皆さんと何かを作ったりするのが嫌いです。このことを伝えてもいいものなのでしょうか。

**A:** 嫌なことをしなければならない程の苦痛はないと思いますので、施設に説明してください。まだ、年も若いので、自分の楽しみ（クラブ等）を探されるとよいのではと思います。施設やケアマネさんと相談のうえ、お母さんに情報を提供してあげてください。

の深みのある光沢が、この商品に生かされています。毛足が長く良質な和泉産の綿花は細い糸を紡ぐことができたため、その糸で織り上げた綿織物は、染用の薄手の晒木綿として手拭地や紅裏地に用いられ、「和泉木綿」の名で高く評価されています。

#### 高齢者数等

市の65歳以上の高齢者数は、6月末時点で42,696人、高齢化率は22・89%で、今年度100歳になる人は22人です。6月末時点での市内最高齢者は108歳の女性で、男性の最高齢者は104歳です。

#### 問：高齢介護室

99・8132

**イオン薬局 和泉府中店** TEL 0725・27・4213 FAX 0725・27・4214  
(営業時間：平日9:00～20:00 土曜日9:00～18:00 日曜日・祝日は休日)

- ・ 全国どちらの処方せんでも承ります
- ・ クレジットカード・WAONでもお支払いいただけます

お薬の準備ができたならメールでお知らせいたします！

#### スマホ調剤予約

下記の URL または QR コードで「会員登録画面」にアクセスしてください (<https://pharmacy.aeonwellness.jp>)。



**和泉市立病院** 9月開催の「市民医療講演会」 申込不要・参加費無料

9月 8日(木) 午後2時～ 場所：和泉シティプラザ生涯学習センター 学習室4  
CTの最高峰！320列CTでの心臓血管検査 中央放射線科 荒木 則和  
心筋梗塞から命を守るために 循環器内科 河瀬 吉雄

9月28日(水) 午後2時～ 場所：北部リージョンセンター 集会室3  
あなたにも救える命があります  
～AED(自動体外式除動器)の使い方を知ってください～ 看護師 中本 貴也

9月29日(木) 午後2時～ 場所：和泉図書館 集会室  
病院における病理検査の役割 病理科 中村 陽一  
放射線被ばくについて 中央放射線科 春木 真人

9月30日(金) 午後2時～ 場所：南部リージョンセンター 大会議室  
あなたのひざは大丈夫？なぜひざは痛むのか  
～治療法と人工関節について～ 整形外科 鍵山 博士

普段の生活の中から幅広い観点で  
女性問題、男性問題を取り上げます



## ひゅーまん らいふ

### 女性を取巻く社会情勢

日本の総人口は、平成27年は1億2,711万人となり、平成60年には1億人を割り、平成72年には8,674万人になると見込まれています。

65歳以上の高齢者人口と現役世代（20～64歳）の比率をみると昭和25年には一人の高齢者に対して現役世代10人だったものが、平成22年には、2.6人となり、平成72年には、1.2人まで低下すると見込まれています。

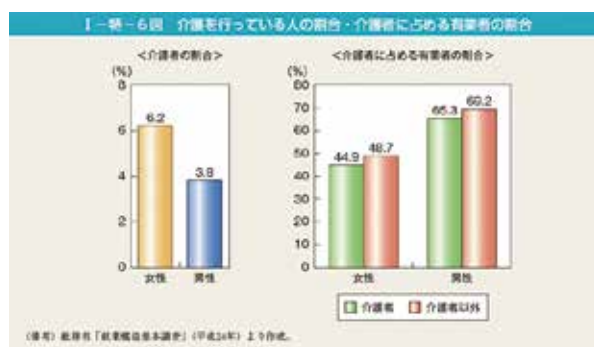
少子高齢化により、高齢者を始めとするケアを必要とする人口が増加する中、持続的発展のためには、現役世代、中でも大きな潜在力を持つ女性の活躍が喫緊の課題となっています。

### 介護をめぐる状況

育児や介護等、家庭生活において様々な事情を抱える人の就業状況は男女で大きく異なります。

平成24年において介護を行っている人の割合を見ると、女性は6.2%、男性は3.8%となっています。また、介護を行っている人の

有業率は、女性で44.9%、男性で65.3%と、育児ほどではないが、男女で20ポイント程度の差があります。介護をしていない者の有業率は、介護をしている者に比べ、女性で3.8ポイント、男性で3.9ポイント高くなっています。



（平成28年版男女共同参画白書）から抜粋）

### 男性の家庭生活への参画は重要

固定的な性別役割分担意識を背景に、男性中心型労働慣行が維持されていることなどにより、男性の家庭生活

への十分な参画が必ずしも得られず、家事や子育て・介護における女性の負担が重くなっています。

しかし、少子化・核家族化の進行、共働き世帯の増加など家族の形が変わることにより、今や誰もが介護者になる状況にあります。介護者の31.3%は男性です。男性にとっても、家庭生活への参画は重要です。

本市では、男女共同参画社会の実現に向けて、モアいずみで、「男女共同参画社会づくりアドバイザー養成講座」をはじめ、男性学講座、再就職支援講座など様々な講座などを実施しています。

詳しくは、市ホームページをご覧ください。

あなたも男女共同参画を学んでみませんか。

問・人権・男女参画室

☎ 99・8116



そうだ！ テレビで観よう。

市の施策やイチオシ情報を放映中

放送内容：J:COM (11ch)  
(月・水・金・日) 正午～、午後10時～  
(火・木・土) 午前9時～、午後3時～  
※内容は月の前半と後半で変わります  
※市ホームページでも配信中

KIX 関西国際空港からのお知らせ

広告

### わくわく関空見学プラン

関西国際空港では、「わくわく関空見学プラン」というバスツアーがあります。「関空の裏側探検コース」では、通常は立ち入ることのできない保安区域に入り、機内食工場や大きな給油タンクなど、空港を支える裏方の施設を見学します。また、関西国際空港が行っている環境への取り組みを楽しく学ぶ「～もっと知りたいスマート愛ランド～ 関空の2期島新発見コース」、機内食にまつわるお話を聞くことができる「機内食工場コース」も開設しています。

申込など詳しくは、関空展望ホール「Sky View」へお問い合わせください。

関空展望ホール「Sky View」☎ 072・455・2082 HP <http://www.kansai-airport.or.jp>





有料サイトから架空請求がきても  
相手に連絡しない、請求に応じないことが重要



## 平成27年度の消費生活 相談件数は1,300件

平成27年度に消費生活センターに寄せられた相談は1,300件でした。

年齢別では60代以上が全体の3割を超え、3人に1人は高齢者層からの相談となっています。

## 多いのは有料サイトからの 架空請求など

平成27年度消費生活相談に寄せられた最も多い相談内容は、身に覚えのないアダルトサイトなどの有料サイトからの架空請求・不当請求に関する相談が154件もあり全体の12%を占めています。

## よくある相談事例

○携帯電話から高齢者向けスマートフォンに替えたら、SMS（ショート・メッセージ・サービス）に、「有料コンテンツ料金の未納分があるの、今日中に連絡するように。連絡がない場合には調査し裁判する。」という身に覚えのないメールが届いたという相談が寄せられています。このような請求メールがきても、相手には絶対「連絡しない」「お金を支払わない」ことが重要です。もし電話やメールで相手方に連絡をしてしまった場合には、着信拒否機能や受信拒否機能を利用して様子を見ましょう。

## ポイント

○身に覚えのないワンクリック請求の場合は、慌てて業者に連絡を取らないようにしましょう。個人情報保護をこちらから知らせることにする必要があります。また、絶対に請求に応じないようにしましょう。

○お金をあげるなどと誘ってメール交換等の有料サービスを利用させる出会い系サイトは詐欺サイトです。利用しないようにしましょう。

○インターネット上で、詐欺被害の解決をうたう広告を出す探偵業は、返金請求などの法律行為を受任することができません。安易に委任しないようにしましょう。

○インターネット通販による定期購入のトラブルが多くなっています。通販サイトを利用する場合は、購入手続きを進める前に、契約内容、解約条件、メールアドレスのほか、販売店の所在地、電話番号、責任者名が表示されているか必ず確認しましょう。

## 相談窓口 消費生活センター

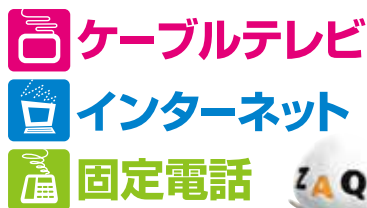
相談時間：平日の午前9時～午後5時15分

問：消費生活センター  
47・1331または188

ジェイコムショップへ行ってみよう!

ケーブルインターネット  
ZAQのキャラクター「ざっくう」

J:COM 広告



各種サービス  
のお問い合わせを  
承っております。

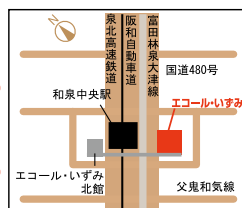
## ジェイコムショップ 和泉中央店

住所

和泉市いぶき野5-1-11  
エコー・いずみアムゼモール1F

営業時間

AM10:00～PM7:00



お申し込み  
お問い合わせは



0120-999-000

AM9:00～PM6:00 [年中無休]

発信者番号を非通知に設定されている場合は、「0120」の前に「186」をつけてお電話ください。

※ご住所や建物によってはご利用いただけない場合があります。※記載内容は一部を除き2015年10月末現在のものです。※記載されている会社名および製品名・サービス名は、各社の登録商標または商標です。一部申請中のものを含まれます。※イラスト・画像はイメージです。

## 特別陳列

### 江川コレクション

#### —中国古代金属器から西洋近代ガラス器まで—

江川淑夫氏から市に寄贈された中国の青銅器、東南アジアの陶磁器、西洋のガラス器、日本の目貫など約500点を初公開しています。世界の多彩な工芸品の造形をお楽しみください。



◀石彫如来像 タイ・10〜12世紀  
タイで作られた石製の仏像で、頭部だけが残った状態になっています。タイには仏教が6世紀頃伝来し、仏像も盛んに作られるようになります。この仏像は唇が厚めで顎が張ったやや角張った容貌が特徴で、厳かな表情に作られています。展覧会では小型のタイの青銅仏も陳列しています。

▶金彩パールメット文デカンタ チェコ(ボヘミア)・1890〜1910年  
チェコのボヘミア地方では16世紀頃からガラス生産が盛んとなり、それ以降ヨーロッパでボヘミアガラスの利用が広まります。これは栓のある飲料用容器で、緑色のガラスに金で文様が描かれています。胴下半部の縦枠内に表されているパールメット文は古代以来の伝統的な文様で、緑地に金の文様が映えています。



◀笠下子犬図目貫 日本・明治時代  
長さ四センチの小さな飾り金具です。子犬3匹が笠の下に隠れているデザインです。目貫は江戸時代の刀装具ですが、明治以降に帯留めなどに転用されたり、目貫風の形式で新たに製作もされました。展覧会ではこのような小型の飾り金具を約180点展示しています。

## 和泉市 久保惣記念美術館



展示会など詳しくは、<http://www.ikm-art.jp/>

期間…9月19日(月・祝)まで  
時間…午前10時〜午後5時(入館は午後4時30分まで)  
休館日…月曜日、9月20日(火)〜10月1日(土)  
入館料…一般600円、高校・大学生400円、中学生以下無料  
割引…団体(20人以上)、65歳以上(証明になるものを提示)、提携団体の会員証(会員含め5人まで)はいずれも2割引。各種障がい者手帳提示の本人と介助者1人は無料  
【ミュージアムキャンペーンin Autumn】9月1日(木)〜9日(金)は入館料が一律200円(他の割引との併用は不可)【市制施行60周年記念キャンペーン】9月10日(土)・11日(日)は、入館料が無料  
【敬老の日キャンペーン】9月19日(月・祝)は、65歳以上(証明になるものを提示)は無料で入館可  
茶室公開…会期中の土曜日の午前11時〜正午、午後2時〜3時

時(雨天中止)  
展示解説…9月3日(土)・17日(土)の午後1時から展示室で学芸員による解説を行います  
特別講演会&コンサート  
講演会「ギリシャの歴史ある文化、社会、そしてこれからの挑戦」  
特別陳列の関連企画として、駐日ギリシャ大使のルカス・カラツォリス氏による講演会と、小谷朋子氏(ピアノ)と永久真理恵氏(ヴィオラ)によるコンサートを行います。  
日時…9月10日(土) 午後2時  
場所…久保惣Eホール(美術館内)  
※午後1時から美術館入口で整理券を配付(入館・聴講とも無料)  
※参加者先着120人にオリブの苗木プレゼント  
問…美術館 ☎54・0001



カラツォリス氏



# 市史だより

中世の生活が活き活きと甦る

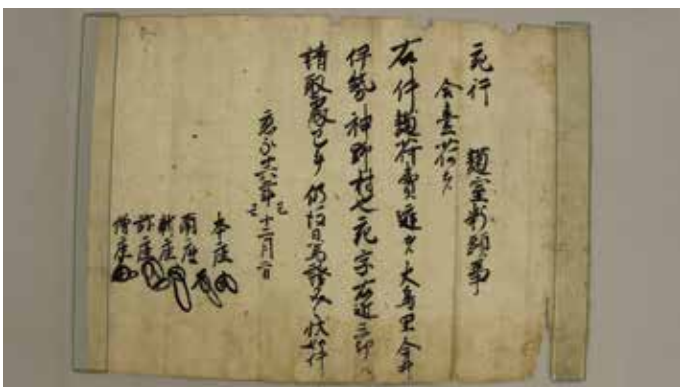
## 新指定文化財 黒鳥村中世文書

Vol.208

中世の黒鳥村の様子を伝える44点の古文書が、和泉市指定文化財になりました。「和泉市の至寶」展で指定後初のお目見えをします。



暗号めいた立願文 文保2 (1318) 年 河野家文書



立石家文書 立石宛の料室 応永16 (1409) 年 立石家文書

5月、和泉市文化財保護審議会の答申を受け「黒鳥村中世文書(旧安明寺文書)」、東阪本町の「目塚古墳」とその顕彰碑「目塚之碑」の3件が、和泉市指定文化財に新たに指定されました。

黒鳥村中世文書は、黒鳥町にあった天満神社の神宮寺・安明寺が所蔵していた古文書が、安明寺が廃寺となったことから

黒鳥の3村の庄屋家に引き継がれ、それが河野家と立石家という2家に伝わったものです。

1979年、河野家の土蔵の改造工事中に多くの古文書が偶然発見され、そこに36点もの中世文書が含まれていました。この古文書は、黒鳥辻村の最初の庄屋家に代だい伝わり、明治時代になって内田村の河野家に受け継がれたもので、最も古い年号は平安時代の長和3(1015)年、年号が明らかでない最新の文書は文明14(1483)年の年号が記されていました。

黒鳥村の庄屋家の流れをくむ立石家に伝わった古文書の中にも、中世文書が8点あります。田地・山野の寄進や売買に関するものが多く、古文書に記された田畑や山野が安明寺の所有に帰した際、証拠文書として安明寺に入り、のちに立石家に伝えられたと考えられるものです。これらの中世文書を読み解くと、黒鳥の富豪層による池の管理や地域開発の動向、廻の専売に関することなど、当時の村の様子が活き活きと甦ります。全国的にみても非常に珍しい、暗号文めいた領主を呪詛する立願文も含まれていました。

黒鳥村中世文書は、平安時代以降に在地で作成され、そのまま千年にわたり黒鳥という地域で守られ、現代に伝えられたという稀有な事例です。中世の人びとの生産・交易活動や周辺地域の環境など、当時の実相を活き活きと物語るものであり、和泉市の歴史を知る上で欠くことのできない貴重な史料として、文化財指定されました。

新指定の黒鳥村中世文書をはじめ、重要文化財を含む22件もの指定文化財が、いずみの国歴史館で行われている「和泉市の至寶」(8月28日~10月2日)に出陳されています。この展示会は市制施行60周年を記念したもので、出陳品すべてが指定文化財という、かつてない内容です。普段は収蔵庫の奥深くに保管されている貴重な文化財が一堂に並ぶ姿は圧巻で、この機会に「和泉市の至寶」の数かずをご堪能ください。

問・文化財振興課  
☎99・8163

申込方法の表示：㊚電話、㊚FAX、㊚往復はがき、㊚はがき、㊚市ホームページの各課問い合わせフォーム、㊚…直接  
 申込時の記載必要事項：住所、氏名、年齢、電話番号、イベント名等（電話・直接を除く）  
 タイトルの前に㊚がついている講座等は、生涯学習サポート講座の対象です

# IZUMI navi

近日行われる予定の催しやイベント、募集などをお知らせするコーナーです。ふるってご参加ご応募ください。

- ・和泉市役所への郵便は、〒594-8501と記入するだけで、住所の記入は必要ありません。宛先には、「和泉市役所〇〇課（室）」と記入してください。
- ・参加費の記載がないものは原則無料です。



「IZUMI navi」の申込方法表示は次のとおりです（これより以降の偶数ページ上にも記載）

㊚電話、㊚FAX、㊚往復はがき、㊚はがき、㊚市ホームページの各課の問い合わせフォーム、㊚直接

※往復はがき、はがき、FAX、市ホームページの各課の問い合わせフォームについては、住所、氏名（往復はがきの場合は返信部分にも）、年齢、連絡先電話番号、イベント名などを記入してください

タイトルの前に㊚がついている講座等は、生涯学習サポート講座の対象です。

市ホームページアドレス：<http://www.city.osaka-izumi.lg.jp/>

市役所業務時間：平日の午前9時～午後5時15分 電話：0725-41-1551（代） FAX：0725-45-9352（代）



## 地域の課題について市長と意見交換をしませんか 市長とのタウンミーティング

市民の皆さんから意見をいただくため、市長が直接会場に出向き、タウンミーティング（意見交換会）を行います。

今年度は地域から事前にいただいた「地域の課題」について、意見交換会を行います。

日時・場所：右表のとおり

※申込は不要。当日、直接会場へ（会場によっては、駐車場が狭小で利用できない場合がありますので、ご注意ください）

問：いずみアピール課 ☎ 99・8101

| 日 程       | 時 間         | 校 区    | 場 所           |
|-----------|-------------|--------|---------------|
| 9月17日（土）  | 午後2時～3時30分  | 鶴山台北   | 鶴山台北老人集会所     |
| 9月17日（土）  | 午後4時30分～6時  | 鶴山台南   | 鶴山台自治会館       |
| 9月17日（土）  | 午後7時～8時30分  | 伯太     | 伯太会館          |
| 9月18日（日）  | 午前10時30分～正午 | 国府     | コミュニティセンター    |
| 9月18日（日）  | 午後2時～3時30分  | 和気     | 和気小学校図書室      |
| 9月18日（日）  | 午後4時30分～6時  | 幸      | 幸団地集会所        |
| 9月18日（日）  | 午後7時～8時30分  | 信太     | 北部リージョンセンター   |
| 9月24日（土）  | 午前10時30分～正午 | いぶき野   | 和泉シティプラザ      |
| 9月24日（土）  | 午後2時～3時30分  | 黒鳥     | 黒鳥町会館         |
| 9月24日（土）  | 午後4時30分～6時  | 芦部     | 消防本部          |
| 9月24日（土）  | 午後7時～8時30分  | 池上     | 池上小学校地域安全センター |
| 9月25日（日）  | 午後2時30分～4時  | 北池田    | 室堂町総合会館       |
| 9月25日（日）  | 午後5時～6時30分  | 北松尾    | 内田町町民会館       |
| 9月25日（日）  | 午後7時30分～9時  | 南松尾    | 久井町会館         |
| 10月1日（土）  | 午後4時30分～6時  | 南横山    | 父鬼町内会館        |
| 10月1日（土）  | 午後7時～8時30分  | 横山     | 南部リージョンセンター   |
| 10月2日（日）  | 午後2時～3時30分  | 緑ヶ丘    | いずみ緑ヶ丘自治会館    |
| 10月2日（日）  | 午後4時30分～6時  | 光明台南   | 光明台南小学校図書室    |
| 10月2日（日）  | 午後7時～8時30分  | 青葉はつが野 | あおば会館         |
| 10月16日（日） | 午前10時30分～正午 | 光明台北   | 光明台北小学校図書室    |
| 10月16日（日） | 午後2時～3時30分  | 南池田    | 生涯学習サポート館     |



## 9月21日～30日は秋の全国交通安全運動期間

9月21日（水）～30日（金）は、秋の全国交通安全運動期間です。運動の重点は、「子どもと高齢者の交通事故防止」です。

9月22日（木・祝）は、午後3時からエコー・いずみア

ムゼモール広場（和泉中央駅）で、「初日キャンペーン」を行います。

問：道路河川室 ☎ 99・8145



# 催し・イベント

## 🎓 ミニ歴史ウォーク 2016 和泉黄金塚古墳見学会

日時：9月17日（土）午前10時30分～午後0時30分

■集合場所：北部リージョンセンター  
※ 北部リージョンセンターで講演会あり  
■定員：100人（先着順）  
※ 申込は不要。当日、直接会場へ  
問：文化財振興課 ☎ 99・8163

## 🎓 秋季特別展の記念講演会

■開催日・内容：○9月4日（日）…和泉市の至宝-久保惣コレクションにみる国宝・重要文化財-  
○9月25日（日）…和泉市文化財保護条例の20年-和泉市指定文化財について-  
■時間：午後1時30分～3時  
■場所：いずみの国歴史館  
■定員：各80人（先着順）  
※ 申込は不要。当日、直接会場へ  
問：いずみの国歴史館  
☎ 53・0802 <月曜日（祝日は開館）・祝日の翌日休館>

## 和泉市久保惣記念美術館の催し

美術館に入館した人は、どなたでも鑑賞できます。

### 久保惣 Ei ホールコンサート

■開演：午後2時～  
■整理券配付：午後1時～（定員120人。未就学の幼児の入場は不可）  
■内容・開催日：○中川美保サクソフンコンサート～愛と平和～…9月4日（日）  
○Oto-Toridori 4～フルート・オーボエ・マリンバ・ピアノの四重奏～…9月11日（日）  
○ヴィオラ・ダ・ガンバ デュエット～2台のガンバが織りなす音の世界 Vol.2～…9月17日（土）  
○夏の終わりに…～二人のソプラノが紡ぐひと時を…9月18日（日）  
○LOVE～時代を超えて愛される名曲

の数々～…9月19日（月・祝）  
○子どもも大人も楽しめる。芸術の秋コンサート～ソプラノと電子オルガン、ピアノの共演～…10月2日（日）<子どもの入場可>

### 市民ギャラリー 6人会展

日時：9月9日（金）～11日（日）  
午前10時～午後4時30分  
玄青会 藤原重夫教室展  
日時：9月17日（土）～19日（月・祝）の午前10時～午後4時30分  
※ いずれも最終日は午後4時まで  
問：和泉市久保惣記念美術館  
☎ 54・0001

## 信太の森ふるさと館の催し

市文化財保護条例施行二十周年記念特別企画「陰陽道の世界」前期「和泉地方と陰陽道」  
期間：9月6日（火）～10月2日（日）  
🎓 「和泉地方と陰陽道」講演会  
日時：9月18日（日）午後1時30分～3時30分  
■定員：50人（先着順。当日、正午から信太の森ふるさと館で整理券を配布）  
問：信太の森ふるさと館 ☎ 45・0605

## バレエ&ストレッチ

開催日：①②9月10日（土）・17日（土）、③9月26日（月）  
■対象：①3歳から小学校低学年までとその保護者、②小学生、③20歳以上  
※ いずれも初心者でも参加可  
■時間：①午前10時～10時45分、②③午前11時～11時50分  
■場所：コミュニティセンター  
■定員：①20組、②③各20人（先着順）  
■費用：①1人500円、②③各1,000円  
※ いずれも申込は不要。当日、開始10分前までに直接会場へ  
問：生涯学習課 ☎ 99・8161

## 市制施行60周年 だんじり記念式典

市内35台のだんじりが和泉府中駅前集合し、記念式典及びイベントを行います。式典に伴い、市内35台のだんじりを掲載したパンフレットを9月中旬頃から各家庭に無償配布します。



日時：10月2日（日）午前9時～  
※ 交通規制を一部実施。また、フチュール和泉から和泉府中駅までの歩行者用デッキが通行止。駅を利用する場合は、駅下のエレベーターまたは階段をご利用ください。駅西側の規制はありません

### 子どものだんじり体験

日時：10月2日（日）午前7時～  
■対象：市内在住の小学生以上  
■場所：和泉府中駅周辺（芦洗公園から和泉府中駅前まで曳行）  
■定員：100人<申込多数の場合は抽選。軽装（運動ぐつ・長ズボン）>  
■申込：④、「子どもだんじり体験」と明記し、必要事項（右ページ上参照・参加者全員分）を記入のうえ、9月16日（金）まで<必着>に、〒594-8501、和泉市役所公民協働推進室  
※ はがき1枚につき5人まで申込可  
問：公民協働推進室 ☎ 99・8103

## 🎓 気象台専門官による 防災講演会

気象台の専門官による風水害及び地震災害についての講演会を開きます。講演会は、防災リーダー養成講座の公開講座として実施します。  
日時：10月1日（土）午前9時30分～正午（午前7時の段階で気象警報発令時は中止）  
■場所：コミュニティセンター  
※ 申込は不要。当日、直接会場へ  
問：危機管理担当 ☎ 99・8104

## 高校軽音フェスタ 2016 in 弥生の杜

### 悠久の時間を奏でて

府下約 20 校の高校生バンドが演奏する音楽イベントです。また、まが玉作りやちゅーぞー体験などの体験学習などもあります。

日時：10月1日（土）・2日（日）の午前 10 時～午後 5 時 30 分

■場所：池上曽根史跡公園

問：文化財振興課 ☎ 99・8163

## ちょいずの催し

### 講演会「不登校支援カウンセラーが保護者に伝えたいこと」

日時：9月17日（土）午前 10 時～正午

■場所：コミュニティセンター

■定員：20 人

■申込：E メール（cocoizumi2014@gmail.com）、9月5日（月）から定員に達するまでこどもの居場所 CoCo

■主催：いずみこども AID（こどもの居場所 CoCo）

### 和泉の国ジャズストリート 2016

開催日：9月24日（土）・25日（日）

#### ①前夜祭（8バンド無料演奏）

日時：9月24日（土）午後3時～8時

■場所：和泉中央駅構内

#### ②木村充揮 × 近藤房之助ライブ（Opening Act）伊奈木紫乃 & ブエノス・ティエンボス

日時：9月24日（土）午後2時30分～

■場所：ゆう・ゆうプラザ

■費用：3,500 円（前売 3,000 円）、前売ペアチケット2枚 5,000 円

※ 自由席。小学生以上入場可

■チケット販売場所：和泉シティプラザ、コミュニティセンターほか

#### ③ジャズストリート

100 バンド以上が 11 会場で無料演奏。

日時：9月25日（日）正午～午後8時

■場所：和泉中央駅周辺 11 会場

詳しくはホームページ（www.izumi-

jazz.jp）をご覧ください。

■主催：和泉の国ジャズストリート実行委員会

問：公民協働推進室 ☎ 99・8103

## 子育てさん 集ま～れ

### 親子で楽しいリズム遊び

日時：9月16日（金）午前 10 時 30 分～11 時 30 分

■対象：市内在住で未就園の子どもとその保護者（動きやすい服装で）

■場所：コミュニティセンター

■定員：70 組（先着順）

※ 申込は不要。当日、午前 10 時からコミュニティセンターで受け付け

問：福祉総務課 ☎ 99・8126

## 和泉ワンコイン寄席

日時：9月17日（土）午後2時30分～

■場所：和泉シティプラザ3階和室

■出演：笑福亭伯枝、露の眞、桂紋四朗

■費用：500 円（席種指定）

※ イス席または座イス席を指定

※ 小さな子どもの入場は窓口で要相談。チケット販売場所は、和泉シティプラザ生涯学習センターと総合案内です。その他、イベント詳細は和泉シティプラザ通信またはホームページをご覧ください

問：和泉シティプラザ生涯学習センター ☎ 57・6661

## 幼稚園のつどい

幼稚園の年長児が集い、ゲームや踊りを楽しみます。未就園児が遊べるコーナーもあります。

日時：10月13日（木）午前 10 時～11 時＜雨天時は 10 月 17 日（月）＞

■対象：未就園児及びその保護者

■場所：黒鳥山公園

※ 申込は不要。当日、直接会場へ

問：こども未来室 ☎ 99・8164

## 障がい者の集い

日時：11月12日（土）午後1時～

■場所：コミュニティ体育館

■内容：パン食い競争、玉入れなど

※ 申込は不要。当日、直接会場へ

問：障がい福祉課 ☎ 99・8133、

FAX 44・0111

## 小・中学生科学展

市内小・中学生の科学研究の作品を展示します。

日時：9月10日（土）・11日（日）

の午前9時30分～午後5時

（11日は午後4時まで）

■場所：ゆう・ゆうプラザ

問：教育センター ☎ 92・6025

## 府立弥生文化博物館の催し

いずれの催しの申込は不要です。なお、入館料が必要です。

### 秋季企画展「キリシタン墓とその前史－摂津の人びとが生きた証－」

期間：9月24日（土）～12月25日（日）

■時間：午前9時30分～午後5時

### 考古学セミナー「キリシタン墓の発掘調査－千提寺西遺跡」

日時：10月1日（土）午後2時～4時

■定員：170 人（先着順）

### やよいミュージアムコンサート 2016

たぞがれ Jazz Live ～吉田美雅の standard jazz の世界

日時：10月1日（土）午後6時～7時30分

■定員：130 人（先着順）

### 子どもファーストディ

### 弥生の火おこし体験

日時：9月17日（土）午後2時～3時30分

問：府立弥生文化博物館

☎ 46・2162





# 募 集

## 小・中学校の講師

市内の各小・中学校で次の内容で講師（常勤及び非常勤）を募集しています。希望者は面接のうえ、任用を決定します。詳しくは、教育委員会指導室までお問い合わせください。

■内容：○小学校…常勤講師

○中学校…英語科非常勤講師、数学科非常勤講師、国語科非常勤講師

問：教育委員会指導室

☎ 99・8167

## 臨時職員（埋蔵文化財担当）

■対象：大学で考古学等を専攻し、発掘調査の経験を有する人または同等の知識・技術を有する人

■募集人員：1人

■任期：10月1日から6か月（勤務実績により任期の更新あり）

■申込：㊦、郵送（書留またはレターパック）、「埋文希望」と朱書き、履歴書（写真貼付）、調査経歴書（様式自由）を記入のうえ、9月15日（木）まで＜必着＞に、〒594-8501、和泉市役所文化財振興課

問：文化財振興課 ☎ 99・8163

## 国民保護計画変更（案）の パブリックコメント

市では、国の基本指針及び大阪府国民保護計画の変更を踏まえ、国民保護計画の変更作業を行っています。この変更（案）に対する市民の皆さんか

らの意見を募集します。なお、提出された意見等の概要と市の考え方などは、市ホームページ等で一定期間公表します（個別回答なし）。

■募集期間：9月1日（木）～30日（金）

■閲覧場所：危機管理担当、市政情報コーナー、和泉図書館、シティプラザ図書館、にじのとしょかん、南部リージョンセンター図書室、北部リージョンセンター図書室、市ホームページ

■提出方法：㊦ 41・1944、郵送、Eメール（kokuminhogo@city.osaka-izumi.lg.jp）、閲覧場所にある様式（市ホームページからもダウンロード可）に記入のうえ、9月30日（金）まで＜消印有効＞に、〒594-8501、和泉市役所危機管理担当

問：危機管理担当 ☎ 99・8104

## 自治推進審議会の市民委員

市では、自治基本条例の運用に関することなどを審議する市民委員を募集します。審議会委員は学識経験者、コミュニティ活動を行う者、事業者のほか、公募による市民など15人以内で構成しています。

■対象：市内在住または在勤（学）で18歳以上（市職員及び本市で2以上の審議会等の公募委員となっている人は不可）

■任期：委嘱日から2年間＜審議会は年2回程度（1回2時間程度。1日につき報酬費8,000円を支給）＞

■募集人員：3人以内

■審議内容：自治基本条例の運用や

推進に関する内容を市長の諮問に応じて審議

■申込：㊦ 41・1944、㊦、郵送、Eメール（p-koukyou@city.osaka-izumi.lg.jp）、公民協働推進室に備え付けの申込書（市ホームページからもダウンロード可）に記入し、「まちづくりにおける市民の役割と行政の役割」をテーマとした作文（800字程度）を添えて、9月23日（金）まで＜必着＞に、〒594-8501、和泉市役所公民協働推進室

問：公民協働推進室 ☎ 99・8103

## 市営住宅あき家入居者

■募集住宅：幸団地、幸第二団地、旭第一団地、旭第二団地、山手団地、永尾団地、王子第二団地、繁和第二住宅（計24戸程度）

■申込書配布期間：9月26日（月）～10月7日（金）

■申込書配布場所：（一財）和泉市公共施設管理公社住宅センター（ゆう・ゆうプラザ3階）、建築住宅課、市役所3号館1階101号会議室（申込書受付期間のみ）

■受付期間：10月3日（月）～7日（金）

■受付場所：市役所3号館1階101号会議室

■抽選日・場所：10月13日（木）

午前10時～＜コミュニティセンター＞

問：（一財）和泉市公共施設管理公社住宅センター ☎ 46・0056

## 市民講座 屋根・外壁塗り替え勉強会

主催：一般社団法人市民講座運営委員会 東京都千代田区富士見 1-6-1-10F  
協賛：プロタイムズ 泉店 大阪府泉北郡忠岡町高月南 2-3-4

広告

全国各地で年間400回以上の市民講座を開催してきた一般社団法人市民講座運営委員会が、このたび、9月10日（土）、25日（日）に和泉市で後悔しない塗り替え施工のノウハウを一般の方にも分かりやすく専門家である外装劣化診断士から聞ける市民講座を開催する。参加は無料だが、電話申し込みが必要。外壁・屋根の塗装は、専門的な知識や技術が必要のため施工業者を信頼してすべてを任せざるを得ない。しかし、専門的な知識を持つているはずの施工業者が正規の施工仕様を守らず、自己基準の施工をして不良施工にならないケースが後を絶たない。その為、工事後1年以内の全体の3割でトラブルが生じるともいわれる。信頼できる施工業者を選択する為には消費者にも正しい知識を身に付ける事が求められている。そこで、この市民講座では外装劣化診断士である市民講座認定講師が、信頼できる業者の選び方、見積書や塗装仕様書の注意点、最適な塗料の種類と性能などを詳しく分かりやすく説明する。

参加申し込みは電話で  
プロタイムズ 泉店  
☎ 0120-123-598  
（月～土 9時～18時）

日時 9月10日（土）受付 / 9:15～  
9月25日（日）開講 / 9:30～11:30  
場所 和泉シティプラザ 4階IT学習室A  
和泉市いぶき野5-4-7

通話料無料 ☎ 0120-123-598

## ㊚手話奉仕員の養成講座

■日時：① 10月15日～平成29年3月18日の毎週土曜日の午前10時～正午

② 10月18日～平成29年3月14日の毎週火曜日の午後7時～9時  
 <いずれも全21回>

■対象：市内在住または在勤（学）の人（初心者向け）

■場所：①保健福祉センター、②北部総合福祉会館

■定員：各30人（申込多数の場合は抽選）

■費用：3,240円程度

■申込：㊚、「手話講習会希望」と明記し、必要事項（右ページ上参照）、ふりがなを記入のうえ、9月20日（火）まで<必着>に、①は〒594-0041、いぶき野五丁目4-7、保健福祉センター、②は〒594-0005、幸二丁目5-16、北部総合福祉会館

※ 申込は①②いずれか1つ

問：保健福祉センター ☎ 57・6620、北部総合福祉会館 ☎ 45・5781

## 北部総合福祉会館の催し

### ①マイナンバーについて

日時：10月12日（水）午前10時30分～11時30分

■定員：50人程度（手話通訳付）

### ②㊚高齢者及び障がい者（児）向けスマートフォン講座（初心者向け）

■開催日・内容：(1) 10月17日（月）・18日（火）…Android編  
 (2) 10月27日（木）・28日（金）…iPhone編

■対象：市内在住の60歳以上（10月1日現在）または60歳未満で障がい者手帳を持っている人で、AndroidまたはiPhoneのスマートフォンを持ち、操作が初めての人や最近始めた人

■時間：午後1時30分～4時30分

■定員：各8人（申込多数の場合は抽選。60歳未満で障がい者手帳を持

参の人は2人まで優先）

■費用：1,080円程度

### ③㊚編み物講座「ジャーマン・ショート・ロウ（引き返し編みの技法）のつけ襟と小物」

日時：10月13日（木）、11月10日（木）の午前10時～正午

■対象：市内在住の60歳以上（10月1日現在）または60歳未満で障がい者手帳を持っている人

■定員：15人（申込多数の場合は抽選。障がい者手帳を持参の人は3人まで優先）

■費用：1,000円

■申込：①は㊚、㊚、9月5日（月）から定員に達するまで北部総合福祉会館、②③は㊚、㊚（はがき代52円必要）、講座名、必要事項（右ページ上参照）、ふりがな、②は（1）Android編か（2）iPhone編を記入のうえ、9月26日（月）まで<必着>に、〒594-0005、幸二丁目5-16、北部総合福祉会館

※ 連名の申込不可

問：北部総合福祉会館

☎ 45・5781、FAX41・3191

## 救命講習

開催日：10月16日（日）

■対象：市内在住または在勤（学）の人で、救命入門コースは小学4年生以上、普通救命講習は中学生以上

■時間・内容・定員：○午前10時～11時30分…救命入門コース（30人）  
 ○午後1時～4時…普通救命講習Ⅲ<乳幼児に対するCPR及びAED等の講習>（20人）

※災害・警報等発生時中断あり。申込多数の場合は抽選

■場所：消防本部

■申込：㊚、普通救命講習Ⅲは実施日の10日前まで、救命入門コースは3日前まで消防署救急係

問：消防署救急係 ☎ 41・5134

## 現地学習会 光明池と朝鮮人労働者

日時：10月15日（土）午前10時～午後2時

■集合場所：コミュニティ体育館

■定員：20人（申込多数の場合は抽選）

■内容：光明池フィールドワークなど

■費用：800円

■申込：㊚、㊚ 45・3128、㊚、「光明池学習会希望」と明記し、必要事項（右ページ上参照）、参加人数（2人まで）を記入のうえ、10月7日（金）まで人権・男女参画室

■主催：和泉市人権協会多文化共生部会

問：人権・男女参画室 ☎ 99・8115

## 玉掛け技能・ クレーン特別教育講習会

■対象：市内在住の18歳以上の求職中（無職）の人で、両講習会の全日出席できる人（学生及び事業経営者を除く）

### 玉掛け技能講習

日時：10月24日（月）～26日（水）の午前8時15分～午後6時頃

■費用：2,050円

### クレーン特別教育（5t未満）

日時：10月21日（金）・23日（日）の午前8時15分～午後6時20分頃

■費用：1,646円

■場所：キャタピラー教習所（池田下町1884）

■定員：9人（申込多数の場合は抽選）

■申込：㊚、必要事項（右ページ上参照）、「玉掛け・クレーン講習会」係と明記し、受講動機を詳しく記入のうえ、9月23日（金）まで<必着>に、〒594-8501、和泉市役所商工労働室

問：商工労働室 ☎ 99・8124





## 南横山小学校 小規模特認校の児童

市では、平成 18 年度から南横山小学校を一定の条件のもと、市内の全小学校区から児童が通学できる小規模特認校に指定しています。

### 見学会・説明会

日時：10 月 23 日（日）午前 9 時 40 分～正午

■場所：南横山小学校（父鬼町 1506）

■申込：㊦、10 月 14 日（金）まで、南横山小学校（☎ 99・0004）

### 特認校申込

■申込：㊦、教育委員会指導室に備え付けの申込書（市ホームページからもダウンロード可）に記入のうえ、10 月 24 日（月）から 11 月 17 日（木）まで、教育委員会指導室

問：教育委員会指導室

☎ 99・8159

## いずみふれあい農の里の 催し

### 手打ち蕎麦打ち体験

日時：9 月 19 日（月・祝）午後 1 時～

■定員：10 組 ■費用：2,200 円

### 栗ひろい体験

日時：9 月 24 日（土）・

25 日（日）の午前 10 時～、

午後 1 時～

■費用：各 1,500 円（拾った栗 1kg 持ち帰り）

■申込：いずれも㊦、9 月 6 日（火）から定員に達するまでいずみふれあい農の里

問：いずみふれあい農の里

☎ 92・3310（月曜日休館、祝日の場合は翌日）

## 森林ボランティア養成講座

日時：10 月 16 日、11 月 27 日、12 月 18 日、平成 29 年 1 月 29 日、平成 29 年 2 月 26 日のいずれも日曜日の午前 10 時～正午、午後 1 時～3 時

■対象：森林ボランティアに興味のある人

■場所：和泉シティプラザ学習室、久井町の森林

■定員：20 人（申込多数の場合は抽選）

■申込：㊦、「森林ボランティア養成講座参加希望」と明記し、必要事項（右ページ上参照）、ふりがなを記入のうえ、9 月 30 日（金）まで＜必着＞に、〒594-8501、和泉市役所農林課

問：農林課 ☎ 99・8125

## 信太山丘陵の自然にふれ あおう～緑の自然観察会～

日時：9 月 25 日（日）午前 10 時～正午

■対象：市内在住または在勤（学）の人（小学生以下は保護者同伴）

■場所：信太山丘陵市有地周辺

■内容：いきもの観察とクラフト体験

■定員：30 人（申込多数の場合は抽選）

■申込：㊦、㊧、「緑の自然観察会参加希望」と明記し、参加者全員の必要事項（右ページ上参照）、性別を記入のうえ、9 月 16 日（金）まで＜必着＞に、〒594-8501、和泉市役所環境保全課

問：環境保全課 ☎ 99・8121

## 泉州下水道フェスティバル 2016

### あなたの知らない世界、下水道

日時：10 月 29 日（土）午前 10 時～午後 0 時 40 分（小雨決行）

■場所：北部水みらいセンター（泉北郡忠岡町新浜三丁目）

■内容：水処理見学、下水道の話、微生物観察など

■定員：100 人程度（小学生以下は保護者同伴）

■申込締切日：9 月 30 日（金）まで ※申込など詳しくは、府南部流域下水道事務所までお問い合わせください

問：府南部流域下水道事務所企画グループ ☎ 072・438・7406

## みどりと親しむ教室

■対象：市内在住または在勤の人

■場所：まなびのプラザ

### ①親子ハンギングバスケット教室

日時：10 月 15 日（土）午後 1 時～3 時 30 分

■定員：20 組（申込多数の場合は抽選）

■費用：3,000 円

### ②後期コーティングフラワー教室

日時：10 月 11 日（火）午前 10 時～正午

■定員：40 人（申込多数の場合は抽選）

■費用：2,000 円

### ③カラーサンド・④多肉植物寄せ植え体験コーナー

期間：9 月 1 日～30 日の水・土曜日

■時間：午前 10 時～、午後 1 時～

■費用：各 500 円

■申込：①②は㊦、教室名を明記し、必要事項（右ページ上参照）を記入のうえ、9 月 20 日（火）まで＜消印有効＞に、〒594-1152、まなびのプラザ緑化センター、③④は㊦、随時、まなびのプラザ緑化センター

問：まなびのプラザ緑化センター

☎ 51・2340

## 動物調査と植物観察会

■日時・場所：○9 月 18 日（日）…光明池周辺

○10 月 16 日（日）…松尾寺周辺

■時間：午前 10 時～正午

■定員：各 30 人（小学生以下は保護者同伴、申込多数の場合は抽選）

■費用：1 人 300 円

■申込：㊦、「自然観察会参加希望」と明記し、参加者全員の必要事項（右ページ上参照）、ふりがな、FAX 番号、希望日を記入のうえ、それぞれ実施日の 1 週間前まで＜必着＞に、〒594-1153、青葉台三丁目 13-19、いずみの国の自然館クラブ事務局

■主催：いずみの国の自然館クラブ

問：環境保全課 ☎ 99・8121

## ㊚保健福祉センターの催し

### ①離乳食講習会

日時：10月6日（木）午後2時～3時30分

■対象：平成28年4月・5月生まれの乳児の保護者

■定員：30人

### ②仲間と一緒に健康づくりヘルシー運動教室

日時：10月7日～平成29年3月17日の金曜日の午前10時～11時30分＜全22回＞

■対象：昭和27年4月1日～昭和52年3月31日に生まれた人

※過去に受講した人は不可

■内容：運動実技、体力測定、個別カウンセリング、健康講話など

■定員：26人

■申込：いずれも㊚、①は9月12日（月）、②は9月7日（水）から定員に達するまで保健福祉センター

問：保健福祉センター☎57・6620

## 保健センターの催し

### ①食と健康教室

#### （食育ボランティア養成講座）

日程：9月23日～12月2日の毎週金曜日（11月4日を除く）＜全10回＞

■対象：食のボランティアに関心のある20歳以上の市民（過去に教室を修了した人は参加不可）

■時間：午前9時30分～11時30分

■内容：栄養士等の講話、調理実習、運動実技、栄養価計算など

■定員：20人 ■費用：1,500円程度

### ②ヘルスアップサポーターいずみ養成講座

健康づくり市民ボランティア「ヘルスアップサポーターいずみ（ヘルサポ）」は、本市全体や各地域において健康づくり活動を推進する、市民ボランティアグループです。ヘルサポの仲間になって、健康づくりを始めませんか。

日時：10月5日・12日・19日・26日、11月2日・16日のいずれも水曜日

の午前9時30分～11時30分

■対象：和泉市民で健康づくりを広めるボランティアをしたい人

■定員：20人

■申込：いずれも㊚、①は9月5日（月）、②は9月7日（水）から定員に達するまで保健センター

問：保健センター☎47・1551

## ㊚両親教室（妊婦教室）

■日時：①9月29日、10月6日・13日のいずれも木曜日の午後1時30分～3時30分、②9月25日（日）午前10時30分～午後0時30分

■対象：妊婦（おおむね妊娠16週以降）とその家族

■場所：①保健センター、②保健福祉センター

■定員：①25人、②15人

■申込：㊚、9月5日（月）から定員に達するまで①は保健センター、②は保健福祉センター

問：保健センター☎47・1551、

保健福祉センター☎57・6620

## 子どもの発達相談

■開催日：①10月21日（金）、11月14日（月）、12月9日（金）

②10月31日（月）、11月25日（金）、12月5日（月）

■対象：市内在住の2歳～小学6年生の子どもとその保護者

■時間：午後1時～4時30分

■場所：①総合福祉会館内、②和泉シティプラザ内

■内容：幼児期から学童期のこばやきこえの発達・コミュニケーションのとりづらさなどの相談を言語聴覚士が行います

■定員：各日3組

■申込：㊚、10月開催は9月5日（月）、11月開催は10月5日（水）、12月開催は11月7日（月）から定員に達するまで第2ふたば幼児教室

問：第2ふたば幼児教室

☎57・6650（午前9時～午後5時）

## ㊚おためしいきいずみ体操

日時：9月26日（月）午後1時30分～3時30分

■対象：65歳以上の和泉市民

■場所：北部総合福祉会館

■定員：25人

■申込：㊚、9月5日（月）から定員に達するまで高齢介護室

問：高齢介護室☎99・8132

## ㊚高齢者の健康づくり

### ①湧!湧!脳クラス

#### 認知症予防に関する取組

日時：9月29日、10月6日・13日・20日のいずれも木曜日の午前9時30分～11時30分

### ②65歳からの健康生活クラス

日時：9月20日・27日、10月4日のいずれも火曜日の午後1時30分～3時30分

■対象：いずれも要支援・要介護を除く65歳以上の和泉市民で全日参加できる人

■場所：①北部総合福祉会館、②総合福祉会館

■定員：各25人

■申込：いずれも㊚、9月5日（月）から定員に達するまで高齢介護室

問：高齢介護室☎99・8132

## 認知症の専門職によるもの忘れ相談会

日時：①9月29日（木）、②10月27日（木）の午後1時30分～

■対象：認知症かどうか心配な人、認知症が疑われる家族を持っている人、認知症の人を介護している人

■場所：①ビオラ和泉地域包括支援センター、②光明荘地域包括支援センター

■定員：各5人程度

■申込：㊚、①は9月5日（月）、②は10月5日（水）から定員に達するまで高齢介護室

問：高齢介護室☎99・8132



## 犬の飼い方教室

日時：10月15日（土）午後1時～3時30分

■対象：市内在住で犬を飼いはじめた人や犬のしつけに興味のある人

※犬を飼っている場合は、飼い犬を登録し狂犬病予防注射をしている人に限る

■場所：和泉シティプラザ1階グラウンステップ前

■内容・定員：

①飼い犬を連れて教室に参加体験（10人・申込多数の場合は抽選）

※攻撃性の強い犬、未登録や予防接種をしていない犬の参加は不可

②飼い犬を連れず教室に参加見学（50人）

■申込：いずれも㉠、①は10月4日（火）まで、②は9月12日（月）から定員に達するまで保健センター

問：保健センター ☎ 47・1551

## 生涯学習サポート館の催し

### トレーニング講習会

日時：9月25日（日）午前10時～11時

🎓 パソコン入門

日時：9月23日（金）午後1時～5時

■定員：7人 ■費用：2,550円

🎓 ワード初級

開催日：前編…9月29日（木）、後編…9月30日（金）

■時間：午後1時～5時

■定員：各7人 ■費用：各2,550円

🎓 オーロラ上映・トークライブ

日時：10月24日（月）午後3時～4時30分、午後6時30分～8時

■定員：各30人

■費用：1,000円（高校生以下は無料）

■申込：いずれも㉠、㉡、随時、定員に達するまで生涯学習サポート館

問：生涯学習サポート館 ☎ 55・2115

## 🎓 青少年の家の催し

### ① まきお山自然観察会

日時：10月10日（月・祝）午後1時30分～4時30分

■対象：小学生以上（小学生は保護者同伴）

■定員：20人

■費用：中学生以下300円、高校生以上400円

### ② まきお山ファミリーキャンプ

日時：10月15日（土）午後3時～16日（日）午後2時

■対象：家族 ■定員：5家族

■費用：4歳以上3,000円、中学生以上4,000円

■申込：いずれも㉠、①は9月10日（土）、②は9月17日（土）から定員に達するまで青少年の家

問：青少年の家 ☎ 92・0422

（水曜日休館）



書館だより

<http://www.library.izumi.osaka.jp/>



※各催しで申込記載のないものは申込不要です。当日、直接会場へお越しください

### 「動物のしかけ絵本」展示

期間：9月10日（土）～10月19日（水）

■場所：にじのとしかん

問：にじのとしかん

### お月見おはなし会

日時：9月10日（土）午後2時～2時30分

■対象：幼児

■場所：北部リージョンセンター中庭（雨天時えほんのおへや）

問：北部リージョンセンター図書室  
郷土学習会「歴史観光時空ウォーキング-小栗街道再発見の旅-」

日時：9月20日（火）午後2時～4時

■場所：和泉図書館集会室1・2

■定員：60人

問：和泉図書館

### つくってあそぼう お手玉編

日時：9月22日（木・祝）午後2時～3時、午後3時～4時

■対象：小学生以上と保護者

■場所：北部リージョンセンター和室

■定員：各5組

■申込：㉠、㉡、9月8日（木）午前10時から定員に達するまで北部リージョンセンター図書室

問：北部リージョンセンター図書室  
製本教室（角背上製本）

日時：10月6日（木）午後1時30分～4時30分

■対象：大人

■場所：北部リージョンセンター集会室1

■定員：12人 ■費用：500円

■申込：㉠、㉡、9月22日（木・祝）午前10時から定員に達するまで北部リージョンセンター図書室

問：北部リージョンセンター図書室

### 絵本読み聞かせボランティア

### 養成講座（入門）

日時：10月12日（水）・19日（水）午前10時～正午

■場所：ゆう・ゆうプラザ3階ゆう・ゆうロビー（大）

■定員：30人

■申込：㉠、㉡、9月10日（土）午前10時から定員に達するまでにじのとしかん

問：にじのとしかん



### 9月の各図書館イベント

和…和泉図書館、シ…シティプラザ図書室、に…にじのとしかん、南…南部リージョンセンター図書室、北…北部リージョンセンター図書室

| 開催日      | 場所 | 行事             |
|----------|----|----------------|
| 1日（木）    | に  | えほんのひ（0歳児から）   |
| 2日（金）    | 和  | すくすくタイム        |
| 2日（金）    | シ  | おりがみ教室         |
| 3日（土）    | 和  | こどもまつり         |
| 3日（土）    | 北  | おはなし会          |
| 4日（日）    | 和  | みんなでシネマ        |
| 4日（日）    | に  | 絵本とおはなしの時間     |
| 8日（木）    | シ  | ちいさなおはなし会      |
| 9日（金）    | シ  | すくすくタイム        |
| 10日（土）   | シ  | こどものための映画会     |
| 10日（土）   | 和  | おりがみ教室         |
| 10日（土）   | 南  | おはなし会          |
| 11日（日）   | 北  | P.O.P.すくーる     |
| 16日（金）   | 和  | すくすくタイム        |
| 16日（金）   | に  | えほんのひ（0歳児から）   |
| 17日（土）   | 和  | こども工作教室        |
| 17日（土）   | 和  | おうたのひ          |
| 17日（土）   | シ  | おはなし会          |
| 18日（日）   | 南  | おやまのがっこう（おりがみ） |
| 22日（木・祝） | シ  | こどもまつり         |
| 23日（金）   | 北  | すくすくタイム        |
| 24日（土）   | 和  | おはなしのひ         |
| 25日（日）   | シ  | みんなでシネマ        |
| 26日（月）   | 和  | こども手づくり教室      |
| 28日（水）   | シ  | こども手づくり教室      |
| 10月1日（土） | シ  | おりがみ教室         |
| 1日（土）    | 北  | おはなし会          |
| 1日（土）    | 和  | こどもまつり         |
| 2日（日）    | 和  | みんなでシネマ 映画会    |

問：和泉図書館 ☎ 44・3071（第2金曜日休館）  
シティプラザ図書室 ☎ 57・6670（第3金曜日休館）  
にじのとしかん ☎ 47・1040（月曜日・最後の金曜日休館）  
南部リージョンセンター図書室 ☎ 92・3811（月曜日・月曜日  
が祝日の場合は翌平日・第1金曜日休館）  
北部リージョンセンター図書室 ☎ 90・7512（第1金曜日休館）

## 北部リージョンセンターの 催し

### ①ベビーヨガ

日時：9月17日（土）午前10時～11時

■対象：2か月～1歳6か月の子どもと保護者

■定員：10組 ■費用：500円

■申込：㊚、9月5日（月）午前9時から定員に達するまで北部リージョンセンター

### ②㊚ 10～12月の講座受講生

■講座名：ヨガ教室、フラダンス教室、ちぎり絵教室、大正琴教室、民謡教室、合唱教室、社交ダンス教室、墨画教室、俳句教室、カラオケ教室、フラワーアレンジメント教室、骨盤調整ヨガ教室、太極拳教室、男の料理教室、書道教室

※日時・費用など詳しくは、北部リージョンセンターまでお問い合わせください

※ 申込多数の場合は抽選

■申込：㊚、9月5日（月）～11日（日）に北部リージョンセンター

問：北部リージョンセンター

☎ 90・7500

### ㊚ 簡単な漬物の作り方教室

日時：9月27日（火）午後1時30分～

■場所：南部リージョンセンター

■定員：20人 ■費用：1,500円

■申込：㊚、㊚、9月6日（火）午前9時から定員に達するまで南部リージョンセンター

問：南部リージョンセンター

☎ 92・3800

## 池上曽根弥生学習館の催し

### 文化財セミナー「銅鐸祭祀の終焉と纏向遺跡の出現」

日時：9月10日（土）午後1時30分～3時

■定員：100人（先着順）

### ※ 申込は不要。当日、直接会場へ 土器づくり・ガラス玉づくり

池上曽根弥生学習館では、毎月「土器づくり・ガラス玉づくり」を実施しています。申込など詳しくは、池上曽根弥生学習館までお問い合わせください。

問：池上曽根弥生学習館

☎ 20・1841

## ゆう・ゆうプラザの催し

### ①映画上映「HAFU」

日時：9月16日（金）・17日（土）  
午前10時30分～、午後1時30分～、  
午後3時30分～、午後7時15分～

### ②ハングル公開授業（中級編）

日時：9月24日（土）午後1時～3時

■定員：40人

### ③歌体操で健康な生活を

日時：10月6日（木）・20日（木）  
午後1時30分～3時

■定員：各15人

### ④みんなで一緒に ハングルに触れよう

日時：10月22日（土）午後3時30分～5時

■定員：10人

■申込：①は申込不要。いずれも当日、直接会場へ、②③④は㊚、②は9月5日（月）、③は9月12日（月）、④は9月26日（月）から定員に達するまでゆう・ゆうプラザ

問：ゆう・ゆうプラザ ☎ 44・0030

### ㊚ 親学習講座

日時：9月27日（火）午前10時～11時30分

■対象：子育て中の保護者

■場所：和泉シティプラザ学習室1-A

■内容：子どもと遊べる手作りおもちゃとおしゃべりのワークショップ

■定員：15人

■保育：9月20日（火）までに申込

■申込：㊚、9月6日（火）から定員に達するまで生涯学習課

問：生涯学習課 ☎ 99・8161

## モアいずみの催し

### ①パパと実験やってみよう 「虹の万華鏡」～光のスペクトルの美しさを楽しもう～

日時：10月2日（日）午前10時～正午

■対象：小学生以上の児童と保護者

■定員：15組 ■費用：1組500円

### ②保育付きブックタイム

日時：10月11日（火）

午前10時～正午

■定員：10人

### ③㊚ 歌声サロン 歌声でつづる 青春の日々

日時：9月23日（金）午後1時30分～3時30分

■対象：市内在住または在勤（学）の人

■定員：40人 ■費用：300円

### ④パパとデコろう

#### 簡単ふんわりパパオムライス

日時：10月22日（土）午前10時～午後0時30分、午後2時～4時30分

■対象：5歳以上の子どもと保護者

■費用：1組500円

■定員：各12組（申込多数の場合は抽選）

### ⑤いのちの詩

#### ～子どもの心はダイヤモンド～

子育てに悩む親や先生からの相談にあたる講師の体験談を聞きます。

日時：10月7日（金）午後1時30分～3時

■定員：40人

■主催：和泉国際交流会 ICIX

■申込：いずれも㊚、㊚ 57・6643、㊚、①②は9月7日（水）、③は9月6日（火）、⑤は9月5日（月）から定員に達するまでモアいずみ、④は10月12日（水）までモアいずみ

※ いずれも保育（1歳6か月以上）あり  
 ※ いずれもFAXの場合、住所・名前・電話番号・講座名・保育の有無（保育希望の場合は子どもの名前・年齢）を記入  
 問：モアいずみ ☎ 57・6640



## 信太山クロスカントリー 大会 in 大阪和泉

日時：平成 29 年1月8日（日）午前9  
時 20 分～＜雨天決行＞

■場所：陸上自衛隊信太山演習場  
■種目：3km、5km、10km、20km、  
30km（費用あり）

※詳しくは、市ホームページをご覧ください

■申込：9月1日（木）～ 10 月 31 日（月）  
午後5時

＜個人＞スポーツ振興課、各体育施設  
に備え付けの申込書添付の専用郵便振  
替用紙による郵便振替または専用サイ  
トから申込（JTB スポーツステーション  
ホームページ <https://jtbsports.jp/>）  
＜団体（5人以上）＞スポーツ振興課、  
各体育施設に備え付けの団体専用申  
込書（市ホームページからもダウンロード  
可）に記入のうえ、FAX＜06・  
6252・4015（JTB スポーツステーショ  
ン）＞で申込（銀行口座振込）  
問：スポーツ振興課 ☎ 99・8162

## ウェイトトレーニング講習会

### コミュニティ体育館

■開催日：10 月 8 日（土）・13 日（木）・  
18 日（火）・23 日（日）・26 日（水）・  
30 日（日）

### 市民体育館

■開催日：10 月 8 日（土）・31 日（月）  
※詳しくは、市ホームページをご覧ください

■対象：トレーニング室を初めて使用  
する高校生以上

■申込：いずれも㊾、㊿、9月 15 日（木）  
から定員に達するまで市民体育館、コ  
ミュニティ体育館

問：市民体育館 ☎ 45・0525、  
コミュニティ体育館 ☎ 57・0100

## ニュースポーツ教室

### ディスコンほか

日時：9月 17 日（土）午後1時～3時

■対象：小学生以上  
■場所：桃山学院大学サブアリーナ  
■定員：50 人  
■申込：㊾、㊿、9月 6 日（火）から  
定員に達するまで市民体育館  
問：市民体育館 ☎ 45・0525

## Baby & Kids 教室

開催日：9月 15 日（木）

■対象：①4か月～1歳4か月の乳幼児  
と保護者、②1歳5か月～2歳6か月の  
幼児と保護者

■場所：市民体育館

※申込など詳しくは、市民体育館まで  
お問い合わせください

問：市民体育館 ☎ 45・0525

## 市民ソフトテニス大会

日時：10 月 23 日（日）午前 9 時～

■対象：市内在住または在勤（学・ク  
ラブ）の高校生以上

■場所：光明池緑地公園運動場テニス  
コート

※種目・費用など詳しくは、市ホーム  
ページをご覧ください

■申込：㊿ 41・0599、㊿、スポーツ  
振興課、市民体育館、光明池緑地運  
動場、光明池球技場に備え付けの申  
込書（市ホームページからもダウンロー  
ド可）に記入のうえ、10 月 6 日（木）  
までにスポーツ振興課

問：スポーツ振興課 ☎ 99・8162

## 和太鼓 1 日体験教室

日時：10 月 16 日（日）午後1時～3時

■対象：5歳以上

■場所：ゆう・ゆうプラザ

■定員：20 人（申込多数の場合は抽選）

■費用：1人につき 500 円

■申込：㊿、「和太鼓体験教室」係と明  
記し、必要事項（右ページ上参照）を記  
入のうえ、9月 23 日（金）まで＜必着＞に、  
〒594-8501、和泉市役所生涯学習課

問：生涯学習課 ☎ 99・8161

## コミュニティセンターの催し

### 学はじめてのいけばな体験講座

日時：10 月 30 日（日）午前 10 時  
～正午

■対象：中学生以上

■定員：40 人 ■費用：1,200 円

■申込：㊿、9月 15 日（木）午前 10  
時から定員に達するまでコミュニティセ  
ンター

### ベビーヨガ教室

日時：①9月 28 日（水）、② 10 月  
12 日（水）の午前9時 15 分～ 10  
時 15 分

■対象：2か月～1歳6か月

の赤ちゃんと保護者

■定員：各 18 組

■費用：1組 500 円

### 学骨盤調整ヨガ教室

日時：③9月 28 日（水）、④ 10 月  
12 日（水）の午前 10 時 30 分～  
11 時 45 分

■対象：女性

■定員：各 12 人 ■費用：1,000 円

■申込：㊿、①③は9月 14 日（水）、  
②④は9月 28 日（水）午前9時から定  
員に達するまでコミュニティセンター

問：コミュニティセンター

☎ 43・0532



## マンション管理セミナーと 無料相談

### マンションを管理するための 基本知識

日時：9月 17 日（土）午後1時 30 分  
～4時 30 分

■対象：分譲マンションに住んでいる  
人及び関係者

■場所：コミュニティセンター

■定員：40 人

■申込：㊾、Eメール（[info@np-osakamankan.ecnet.jp](mailto:info@np-osakamankan.ecnet.jp)）、9月 5 日  
（月）から定員に達するまで NPO 法人  
南大阪マンション管理士会（☎ 06・  
6773・8311）

問：都市政策課 ☎ 99・8140

## ㊦彩生館の催し

### ①鍋帽子

日時：10月6日（木）午前10時30分～午後4時

■定員：15人 ■費用：1,400円

### ②環境バス研修＜堺方面＞

日時：10月25日（火）午前8時40分～午後5時

■集合場所：市役所、彩生館

■定員：25人（申込多数の場合は抽選）

■費用：2,000円

※ はがき1枚で2人まで申込

### ③風車の吊るし飾り

日時：10月25日（火）午後1時30分～3時30分

■定員：15人（申込多数の場合は抽選）

■費用：400円

### ④天然石入りブックマーカー（しおり）

日時：10月7日（金）午前10時30分～11時30分

■定員：20人 ■費用：600円

### ⑤ガラス工芸教室

日時：10月15日（土）・29日（土）の午前9時15分～正午

■定員：16人 ■費用：200円

### ⑥木工工作教室

日時：10月8日（土）・22日（土）の午前10時～正午

■定員：各10人

■費用：各300円

■申込：①は㊦、9月10日（土）午前9時から定員に達するまで彩生館、②③は㊦、教室名を明記し、必要事項（右ページ上参照）、②は集合場所・参加者全員の必要事項も記入のうえ、②は9月30日（金）、③は10月10日（月・祝）まで＜必着＞に、〒594-1101、室堂町674-58 彩生館、④～⑥はいずれも㊦、㊦、随時、定員に達するまで彩生館

### 10～12月の教室生 リフォーム教室

開催日：①10月12日・26日、11月9日・30日、12月7日・14日のいずれも水曜日、②10月14日・

28日、11月11日・25日、12月9日・23日のいずれも金曜日

■時間：午前10時30分～午後4時

■定員：各10人（申込多数の場合は抽選）

■費用：各2,400円

### 染色教室

日時：10月19日、11月16日、12月21日のいずれも水曜日の午前10時30分～午後3時30分

■定員：12人（申込多数の場合は抽選）

■費用：1,200円

■申込：いずれも㊦、教室名を明記し、必要事項（右ページ上参照）を記入のうえ、9月20日（火）まで＜必着＞に、〒594-1101、室堂町674-58、彩生館

※リフォーム教室は1人①②いずれか1教室。その他、彩生館では、様々な催しを行っています。詳しくは、彩生館ホームページをご覧ください

問：彩生館 ☎ 55・5060 <月曜日休館（祝日の場合は翌日）>

## アイ・あいロビーの催し

### ①子育て世代応援「プラ板作り・魚釣り・紙芝居・かき氷づくり」

日時：9月17日（土）午前10時～正午

■対象：3歳～小学4年生

■定員：親子20組

■費用：300円

### ②㊦楽しく太極拳

日時：9月17日（土）午後1時30分～3時30分

■定員：15人

### ③事業中間報告&情報交換会

日時：9月26日（月）午後1時30分～3時30分

■対象：ボランティア活動に興味・関心のある個人及び団体または市内在住または市内に活動拠点のあるボランティア・市民活動団体、社会福祉施設ボランティア受入担当者など

■定員：90人

■申込：いずれも㊦、①は9月5日（月）、

②は9月6日（火）、③は9月7日（水）午前9時から定員に達するまでアイ・あいロビー

※アイ・あいロビーでは、毎月第1日曜日に普通救命講習を行っています。申込など詳しくは、アイ・あいロビーまでお問い合わせください

問：アイ・あいロビー ☎ 57・0294

## 秋季レディース卓球大会

日時：10月18日（火）午前9時30分～

■対象：市内在住または在勤、在チームの女性

■場所：市民体育館

※種目などは市ホームページをご覧ください

■費用：1,000円（当日徴収）

■申込：㊦ 41・0599、㊦、スポーツ振興課に備え付けの申込書（市ホームページからもダウンロード可）に記入のうえ、10月11日（火）までにスポーツ振興課

問：スポーツ振興課 ☎ 99・8162

## IZUMI キッズスポーツ フェスティバル

日時：10月30日（日）午前10時～午後3時（雨天中止）

■場所：光明池緑地運動場

■内容：舞台発表、各種スポーツ教室など

### 舞台発表者

■対象：子どものスポーツに関する演舞や発表をする人（団体）

■発表時間：約15分

### 飲食店出店業者

露店営業を禁止されているメニュー以外で子どものイベントのためできるだけ安価で提供できる市内業者（電源なし）  
 ■申込：㊦、9月30日（金）までスポーツ振興課  
 詳しくは、市ホームページをご覧ください。

問：スポーツ振興課 ☎ 99・8162





## 青少年センターの催し

### ひまわりランド

■開催日・内容：○9月9日（金）…水遊びを楽しもう

○9月16日（金）…スタンプングを楽しもう

○9月30日（金）…魔法の紙で遊ぼう  
○10月7日（金）…親子で運動遊び

■対象：市内在住で家庭保育をしている保護者とその子ども

■時間：午前10時30分～11時30分

■定員：親子30組

■申込：㊟、開催日4日前（月曜日）の午前10時から定員に達するまで子どもNPOセンターいずみつ子 ☎ 45・0659（水曜日を除く午前10時～午後3時）

### ちーちゃんママのリズムあそび

日時：9月21日（水）午前10時30分～11時30分

■対象：市内在住で家庭保育している保護者とその子ども（1歳6か月～4歳児）

■定員：親子25組

■申込：㊟、㊦、9月13日（火）午前9時から定員に達するまで青少年センター

### 桜井智恵子さんが語る

### プラス思考でこどもを見守るとは

日時：9月24日（土）午前10時～正午

■対象：15歳以上（中学生不可）

■場所：コミュニティセンター

■定員：100人

■申込：㊟、㊦、9月6日（火）午前9時から定員に達するまで青少年センター

### チャイルドラインいずみ受け手ボランティア養成講座

期間：9月24日（土）、10月5日～12月7日の毎週水曜日の午前10時～＜全16回＞

■対象：15歳以上（中学生不可）

■場所：1回目はコミュニティセンター、2回目以降はゆう・ゆうプラザ（最終日は青少年センター）

■定員：30人

■申込：㊟、㊦、9月6日（火）午前9時から定員に達するまで青少年センター

詳しくは、市ホームページまたは青少年センターまでお問い合わせください。

### 防災学習～HUG～

震災に伴う避難所の運営を想定して、そこで起こり得る様々な事象を疑似体験し考えることができるHUG（避難所運営ゲーム）の体験を行い、グループでの意見交換を通じて防災に関する知識や共通認識を学びます。

日時：9月17日（土）午後1時～4時

■対象：市内在住または在学（勤）の中学生からおおむね30歳までの青少年

■定員：20人

■申込：㊟、㊦、9月6日（火）午前10時から定員に達するまで青少年センター

### ふれあいサタデー

毎週土曜日に様々な催しを行っています。詳しくは、市ホームページをご覧ください。

問：青少年センター ☎ 43・3745

## 日本語サロン

### 日本語ボランティア養成講座

開催日：10月3日～12月26日の毎週月曜日（10月31日と祝日を除く・全12回）

※日本語サロン見学を講座期間中の木・金曜日に実施

■対象：養成講座を修了後、「日本語サロン」において外国人市民に日本語を教える意欲のある人

■時間：午後7時～8時30分

■場所：コミュニティセンター

■定員：25人（申込多数の場合は抽選）

■費用：6,000円

■申込：㊟、㊦ 45・3128、㊠、㊡、「日本語ボランティア養成講座参加希望」と明記し、必要事項（右ページ上参照）、過去の日本語指導経験の有無を記入のうえ、9月23日（金）まで＜必着＞に、〒594-8501、和泉市役

所人権・男女参画室

### 「日本語サロン」で楽しく日本語を勉強しませんか

日本語がわからなくて困っている外国人のためのサロンです。

■場所・曜日・時間：○フチュール和泉3階集会室…木曜日の午後7時～8時30分

○和泉シティプラザ北棟3階学習室…金曜日の午後6時30分～8時

※事前に人権・男女参画室までお問い合わせください

問：人権・男女参画室 ☎ 99・8115

## 高齢者教養講座 「iPad 教室」

日時：10月7日～11月11日の毎週金曜日の午前10時～11時

■対象：市内在住の満60歳以上（9月1日現在）

※過去に受講した人、現在他の高齢者教養講座を受講中の人は申込不可

■場所：総合福祉会館

■定員：8人（申込多数の場合は抽選）

■費用：無料（教材費等別途必要な場合あり。貸出用のiPadあり）

■申込：㊦、㊧、必要事項（右ページ上参照）、iPad・iPhoneを持参するかを記入のうえ、9月16日（金）まで＜必着＞に、〒594-0071、府中町四丁目20-4、総合福祉会館  
問：総合福祉会館 ☎ 43・7510

## MOMOたん英語 KIDS クラブ秋学期

開催日：10～12月の水曜日  
＜全8回＞

■対象：年中～小学2年生（要保護者同伴・費用あり）

※申込など詳しくは、桃山学院大学ホームページ（<http://www.andrew.ac.jp>）をご覧ください

※オープンクラスも実施

問：桃山学院大学国際センター  
☎ 54・3131

## お知らせ

### 9月は固定資産税 第3期分の納付月

9月は固定資産税第3期分の納付月です。納期限は9月30日（金）です。口座振替をしている人は、9月30日（金）が振替日ですので、預貯金残高の確認をお願いします。

問：納税担当 ☎ 99・8109

### 市税の申告は電子申告で

市では、法人市民税・個人住民税（特別徴収）・固定資産税（償却資産）について、エルタックス eLTAX を利用したインターネットによる電子申告の受付を行っています。利用手続きなど詳しくは、エルタックスヘルプデスク（☎ 0570・081459・平日午前9時～午後5時）までお問い合わせください。

問：資産税担当 ☎ 99・8107

### 国民年金の付加年金制度を知っていますか

国民年金定額保険料（月額 16,260 円）に付加保険料（月額 400 円）を上乗せして納めると、「200 円×付加保険料を納めた月数」が付加年金額として老齢基礎年金の年金額（年間）に加算されます。第1号被保険者（自営業の人など）及び 65 歳未満の任意加入被保険者が対象です。なお、国民年金基金加入者などは申し込みができません。手続き先は、国民年金グループまたは和泉シティプラザ出張所。持ち物は年金手帳・印鑑です。

問：国民年金グループ ☎ 99・8130

### 国民健康保険の 加入手続きは 14 日以内に

退職などにより職場の健康保険の資格を喪失した場合は、喪失した日から 14 日以内に国民健康保険に加入の届出をしなければなりません。万一届出が遅れると、保険料は健康保険の資

格を喪失した月までさかのぼって（最長2年）支払いが必要で、届出までに医療機関にかかっていた場合の医療費は全額自費となります。14 日以内に届出ができない事情がある場合は、14 日以内に必ず国民健康保険担当まで連絡ください。連絡があった日から 14 日間、手続き期間を猶予できる場合があります。届出は国民健康保険担当または和泉シティプラザ出張所です。

※加入届出時に必要なものなど詳しくは、国民健康保険担当までお問い合わせください

問：国民健康保険担当 ☎ 99・8128

### 国民健康保険加入者の 特定健診

日時：① 10 月 2 日（日）、② 10 月 27 日（木）のいずれも午前

※結果説明は、① 11 月 6 日（日）、② 12 月 12 日（月）のいずれも午前

■対象：和泉市国民健康保険に加入している 40～74 歳

※対象者には受診券を送付しています

■場所：①和泉シティプラザ、②保健センター

■内容：身体計測、血圧測定、血液・尿検査、心電図、眼底検査

■同時に受けられる各種検査：結核・肺がん検診、肝炎ウイルス検診（受診歴のない人のみ）、前立腺がん腫瘍マーカー検査（50 歳以上の男性）、骨密度検診（女性のみ）

■定員：各 125 人

■費用：500 円（同時に受けられる検査は 500 円別途必要なものあり）

■申込：㊚、㊛ 45・9352、㊝は9月6日（火）、㊞は9月27日（火）から定員に達するまで国民健康保険担当  
※FAX の場合、必要事項（右ページ上参照）、受診券整理番号、FAX 番号を記入

問：国民健康保険担当 ☎ 99・8169



### 災害による浸水便槽臨時汲 取り手数料の減免について

気象庁からの大雨警報発令または大雨警報が発令されていない状況でも、局地的な大雨で本市において大雨警報発表基準以上の雨量が記録された場合、浸水被害のあった便槽の臨時汲取り手数料を減免します。

詳しくは、生活環境課までお問い合わせください。

問：生活環境課 ☎ 99・8122

### 台風、暴風、大雨時の ごみ収集について

台風、暴風、大雨でも原則、ごみの収集を行います。

暴風等によりごみの飛散の恐れがある場合は、できる限り排出を控え、次回以降の排出にご協力をお願いします。

問：生活環境課 ☎ 99・8122

### 高度処理型合併処理浄化槽 転換費の一部を補助

下水道の事業計画区域外かつ浄化槽整備推進事業の処理区域外の地域で、既存の単独処理浄化槽または汲取り便所から転換して高度処理型合併処理浄化槽を設置する場合、補助金を交付する制度があります。補助対象など詳しくは、市ホームページをご覧ください。

問：下水道整備課 ☎ 99・8152

### 合併処理浄化槽 維持管理費の一部を補助

市内に設置している合併処理浄化槽の清掃、保守点検及び法定検査を行った場合、合併処理浄化槽1基につき1万円を補助しています。補助対象など詳しくは、市ホームページをご覧ください。

問：下水道整備課 ☎ 99・8152



## ふるさと元気寄附を ありがとう

和泉市ふるさと元気寄附に皆さんから寄せられた7月の寄附は、170件6,680,000円でした。

問：いずみアピール課 ☎ 99・8101

## 善意をありがとう

7月の社会福祉協議会に寄せられた善意は次のとおりです（敬称略）。

植田眞一郎（富秋）3千円、柿本一直（仏並）5千円

## 自立支援教育訓練給付金と 高等職業訓練促進給付金

ひとり親家庭の人の職業能力向上の取り組みを支援し、自立の促進を図るために支給される給付金があります。就業に結びつく可能性の高い講座を受講する場合、教育訓練給付金対象講座に限り、入学金や受講料などの費用の60%（上限20万円）を給付する自立支援教育訓練給付金、また、資格を取得するために1年以上養成機関で修業する場合、一定期間について生活の負担軽減のために支給する高等職業訓練促進給付金があります。詳しくは、こども未来室まで事前相談のうえ、お越しください。

問：こども未来室 ☎ 99・8136

## 保健所だより

- 風しん抗体検査（要電話予約）
  - 肝炎ウイルス検査（要電話予約）
  - エイズ・クラミジア検査と相談（電話相談可）
  - こころの健康相談（要電話予約）
- 詳しくは、保健所までお問い合わせください。

### 精神保健家族教室

日時：9月30日（金）、10月19日（水）、11月16日（水）の午後2時～4時

■対象：統合失調症などのこころの病

を患う人の家族

■場所：和泉保健所

■申込：☎、9月20日（火）まで和泉保健所

問：和泉保健所 ☎ 41・1342

## 献血にご協力ください

日時：9月2日（金）、10月7日（金）の午前10時～午後4時30分

■場所：JR 阪和線和泉府中駅前

※400mL 献血のみ

その他、市内数か所でも献血を行います。詳しくは市ホームページをご覧ください。

問：福祉総務課 ☎ 99・8126



## 外部評価委員会の傍聴

日時：9月9日（金）午後2時～4時

■場所：市役所3号館3階市議会委員会室

■定員：7人

※申込は不要。当日、会議開始の15分前から受け付け。開始15分前の時点で定員に達した場合は抽選

問：政策企画室 ☎ 99・8102

## ちよいず応募団体の説明会

日時：9月26日（月）午後7時～9時

■場所：コミュニティセンター

※申込は不要。当日、直接会場へ

問：公民協働推進室 ☎ 99・8103

## 公共施設等総合管理計画 策定委員会の傍聴者

日時：9月13日（火）午前9時30分～

■場所：コミュニティセンター

■定員：5人（先着順）

※申込は不要。会議開始の15分前から受け付け

問：総務管財室 ☎ 99・8105

## 町会館等整備費を助成

町会・自治会等が住民の集会や会議等に使用するための建物（町会館等）を新築・増築・改修及び購入する場合、その費用の一部を予算の範囲内で助成しています。

■対象：平成29年度に町会館等の整備を着工予定の町会・自治会等

■申込：⑦、公民協働推進室に備え付けの申請書に記入のうえ、9月30日（金）まで公民協働推進室

問：公民協働推進室 ☎ 99・8103

## マイナンバーカード 日曜日も発行

マイナンバーカードは次の日曜日にも発行しています。

日時：10月23日、11月27日、12月25日のいずれも日曜日の午前9時～正午

問：市民室 ☎ 99・8117

## 校区別人権研修会

### 横山校区

日時：9月10日（土）午後7時～

■場所：南部リージョンセンター

### 黒鳥校区

日時：9月21日（水）午後8時～

■場所：黒鳥小学校黒鳥ホール

※申込は不要。当日、直接会場へ

問：人権・男女参画室 ☎ 99・8115

## 海外に転出する人は 納税管理人の設定届出を

海外に転出し、書類の受領や納税が困難となる人は、納税管理人の指定届出書を資産税担当まで提出してください。納税管理人を設定することにより、転出する人の代わりに書類の受領、納税などを行うことができます。また、海外から戻った人は、資産税担当まで連絡してください。

問：資産税担当 ☎ 99・8107

## 9月10日～16日は 自殺予防週間

9月10日～16日は自殺予防週間です。様々な悩みを抱えている人は、一人で悩まず、専門の相談機関に相談してください。詳しくは、市ホームページをご覧ください。

### こころのリフレッシュ相談会

日時：9月30日（金）午後1時～4時

■対象：和泉市民

■場所：保健センター

■定員：3人

■申込：㊚、9月5日（月）から定員に達するまで保健センター

### こころのげんき～ブ講座

日時：9月29日（木）午後1時30分～3時30分

■対象：和泉市民

■場所：保健センター

■内容：快適な睡眠のとり方などについての講話

■定員：30人

■申込：㊚、9月7日（水）から定員に達するまで保健センター

問：保健センター ☎ 47・1551

## 秋の運転者講習会

■日時・場所：

○9月17日（土）午前10時～11時…ゆう・ゆうプラザ

○9月17日（土）午後2時～3時…コミュニティセンター

○9月19日（月・祝）午前10時～11時…和泉シティプラザ、午後2時～3時…光明池自動車教習所

※ 申込は不要。当日、直接会場へ

問：道路河川室 ☎ 99・8145

## 「洪水に備えて」榎尾川の 状況を市ホームページで紹介

府が設置している水位カメラで桑原大橋、川中橋付近、市が設置している水位カメラで、パソコンやスマートフォンで神田橋、大川橋付近の河川状況

を市ホームページから確認できます。大雨時の増水状況などを確認し、氾濫などの危険が予想される場合、迅速・確実な避難行動をお願いします。

問：危機管理担当 ☎ 99・8104

## 10月から市役所来客用 駐車場の一部が変更

10月1日（土）から来客用駐車場が変更になります。詳しくは、市ホームページをご覧ください。

問：総務管財室 ☎ 99・8105

## 社会生活基本調査にご協力を

10月20日現在で社会生活基本調査が実施されます。この調査では、国民の生活時間の使い方やさまざまな活動状況を調べ、暮らしや社会のための基礎資料として活用します。10月上旬から調査員が調査をお願いする世帯に伺います。調査のご協力をお願いします。

問：社会生活基本調査コールセンター ☎ 0570・03・7931  
 （9月1日～11月4日）

## 就学義務猶予免除者等の 中学校卒業程度認定試験

■対象：①就学義務猶予免除者または就学義務猶予免除者であった人で、平成29年3月31日までに満15歳以上

②保護者が就学させる義務の猶予または免除を受けず、かつ、平成29年3月31日までに満15歳に達する人で、その年度の終わりにまでに中学校を卒業できないと見込まれることについてやむをえない事由があると文部科学大臣が認めたもの

③平成29年3月31日までに満16歳以上（①④に掲げる人を除く）

④日本の国籍を有しないもので、平成29年3月31日までに満15歳以上

■願書受付期間：9月9日（金）まで

■試験期日：10月27日（木）

■試験場所：大阪府立労働センター（大阪市中央区北浜東3-14）

■試験科目：国語、社会、数学、理科、外国語（英語）

問：教育委員会指導室 ☎ 99・8159



市内の小・中学校で、子どもたちが食べている給食の一部を紹介します。

学校給食では、様々な食品や献立にふれることができるよう、地場産物などの食材を使うことや行事にあわせて、バラエティに富んだ献立が考えられています。



### 材料（4人分）

|        |     |       |       |
|--------|-----|-------|-------|
| うすあげ   | 1枚  | 油     | 小さじ2  |
| 金時豆（乾） | 80g | だし汁   | カップ2  |
| 切干大根   | 30g | 砂糖    | 大さじ1  |
|        |     | 濃しろうゆ | 大さじ3弱 |

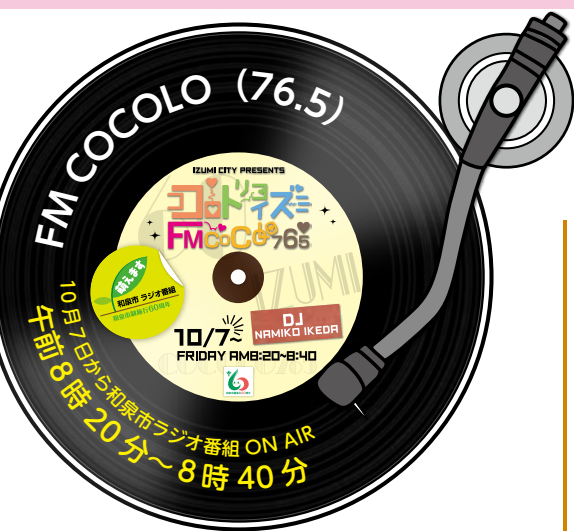
### 切干大根と金時豆の煮物の作り方

- ①金時豆は一晩水にひたして戻し、火にかけ、一度沸てこぼし、柔らかくなるまで煮る。
- ②うすあげは細切りにし、油抜きをする。
- ③切り干し大根はさっと洗って水で戻し、下ゆでする。
- ④鍋に油を入れ、切り干し大根、うすあげを炒め、調味料と金時豆を加え、煮合わせる。

和泉市で古くから食べられている郷土料理の一つです。冬野菜の大根を乾燥させたものと、乾燥豆は、保存食として山間部の家庭では多く常備されていました。人参と一緒にいたり、高野豆腐と一緒に煮込んだりすることもあるそうです。味をみて調味料の量は加減し、和泉市の家庭の味として伝えていきたいものです。







このコーナーでは、市内在住で活躍された人や様々な活動などを紹介します。

## 全日本武術太極拳選手権大会に出場

7月8日～10日に行われた第33回全日本武術太極拳選手権大会に、佐倉康彦さん(室堂)が出場し上位入賞しました。



## 日本少年野球選手権大会に出場

8月9日～13日に行われた第47回日本少年野球選手権大会に、(写真左から)藤原壮汰さん(黒鳥小5年)と中塚遥翔さん(鶴山台北小5年)が出場しました。



## 全国小学生学年別柔道大会に出場

8月28日に行われた第13回全国小学生学年別柔道大会に、木嶋壮太さん(北松尾小5年)が出場しました。



## 日整全国少年柔道大会に出場

10月10日に行われた第25回日整全国少年柔道大会に、澤谷魁人さん(芦部小6年)が出場します。



## いずみの国グルメグランプリの勝者が決定 & ギネス世界記録® 町おこしニッポンで記録達成

7月24日に行われた「和泉市制施行60周年いずみの国グルメグランプリ in 和泉 2016」で、37店舗の中から『夕食 Dining げんべ (内田) の「ぼたマヨコーンのクリームドッグ」』がグランプリ



に輝き、準グランプリにコンポステラの「泉州茄子の冷製パスタ～金山寺味噌風味～」審査員特別賞に CAFE MANO の「ブルーベリーとクリームチーズのマフィン」が選ばれました。

また、市制施行60周年を記念した「同時に手持ち花火をつけた最多人数 ギネス世界記録」にチャレンジし、約1,500人の参加者によって、見事に1,414人のギネス世界記録を達成しました。点火時には感動の瞬間を迎えることができました。



## いずみの国和泉市PR大使に小出夏花さんが就任

7月24日に行われた「和泉市制施行60周年いずみの国グルメグランプリ in 和泉 2016」で、小出夏花さんのいずみの国和泉市PR大使就任式が行われました。

小出夏花さんは、和泉市出身の中学1年生です。

TV東京「THEカラオケ☆バトル」U-12への出場や、



島村楽器関西No.1歌うたいコンテストでグランプリに輝くなど、以前から歌う小学生として活躍し、中学生になった現在も様々なイベントに多数出演しています。

今後は様々な活動の場で和泉市をPRしながら、和泉市とともに更なる活躍と成長を期待しています。



## 犯罪警告板

|         | 平成28年<br>7月末 | 平成27年<br>7月末 |
|---------|--------------|--------------|
| 住宅の泥棒被害 | 28           | 47           |
| 自動車の被害  | 38           | 29           |
| 車上ねらい   | 73           | 100          |
| 部品ねらい   | 86           | 85           |
| ひったくり   | 0            | 4            |



園

児

募

集



## 保育園・認定こども園等の申込は 10 月 31 日まで

市では、平成 29 年度の保育園・認定こども園・小規模保育園（2・3号認定）の支給認定申請及び利用（調整）申込の受付を 10 月 31 日（月）まで行います。

■対象：保育の必要性のある就学前児童

※満 3 歳児以上で認定こども園（1 号認定）や幼稚園の申込をする場合は各施設に直接申込

■申込書配布日・場所：9 月 1 日（木）～＜市内各保育園、認定こども園、小規模保育園、こども未来室＞

■申込：10 月 3 日（月）～ 31 日（月）に、こども未来室で直接受け付け

※10 月 18 日（火）は鶴山台第一保育園、10 月 20 日（木）は認定こども園横山きのみ保育園で各日午後 2 時～ 4 時に受け付け

※10 月 12 日（水）和泉シティプラザ 2 階研修室 1 A・1 B で午前 10 時～正午、午後 1 時～ 4 時に受け付け

※10 月 16 日（日）はこども未来室、10 月 23 日（日）和泉シティプラザ 2 階研修室 2 A・2 B で各日午前 10 時～正午、午後 1 時～ 4 時に受け付け

※鶴山台第二保育園は、4 月から新規入園を停止しています。ただし、事情がある場合は相談ください

※保育園、認定こども園の詳細は市ホームページをご覧ください



## 市立・私立幼稚園・認定こども園の園児

平成 29 年度の市立・私立幼稚園・認定こども園（1 号認定）の園児を募集します。

### 市立幼稚園の園児

■対象：○3 歳児（国府幼稚園のみ）…市内在住の平成 25 年 4 月 2 日～平成 26 年 4 月 1 日に生まれた幼児

○4 歳児…市内在住の平成 24 年 4 月 2 日～平成 25 年 4 月 1 日に生まれた幼児

○5 歳児…市内在住の平成 23 年 4 月 2 日～平成 24 年 4 月 1 日に生まれた幼児

■願書の交付：9 月 1 日（木）～ 30 日（金）午前 9 時～午後 4 時に各幼稚園（土・日曜日、祝日を除く）

■願書受付：10 月 3 日（月）・4 日（火）・5 日（水）の午前 9 時～午後 4 時に各幼稚園

■提出書類：願書

※申込は 1 人 1 園。入園希望者が募集人数を超える場合は抽選。締め切り後でも申込が募集人員に満たない場合は随時入園受付

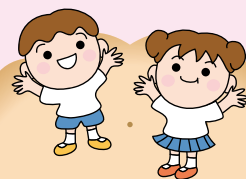
### 私立幼稚園・認定こども園（1 号認定）の園児

9 月 1 日（木）から入園願書を配布します。入園願書受付など、詳しくは各幼稚園・認定こども園までお問い合わせください（大阪府認可園）。

※幼稚園、認定こども園の詳細は、市ホームページをご覧ください

問：こども未来室 ☎99・8137

# 子育て スマイル 情報



育児教室・園庭開放情報は  
こちらから





次の対象者で希望する人は、市内実施医療機関に直接申し込みしてください。

※予診票は市内医療機関にあります

■開始日：10月1日（土）～

■対象：10月1日以降の接種時点で和泉市に住民登録のある平成28年4月1日以後に生まれた生後1歳になるまでの赤ちゃん

■場所：市内実施医療機関

■接種回数：3回（1回目接種後、27日以上あけて2回目を接種、3回目は1回目から139日以上あけて接種）

■経過措置：上記対象者で、10月1日以前にB型肝炎予防接種を受けた人は、残りの接種分について、接種回数、接種間隔を定期接種とみなします

問：保健センター ☎47・1551、保健福祉センター ☎57・6620



## B型肝炎予防接種の定期接種



## 各支援センターの親子教室

- 親子の遊びや情報交換など交流をしています。
- 期間：10月～平成29年3月
- ※各支援センターにより異なります
- 対象：市内在住で家庭保育をしている保護者とその子ども
- 時間：午前10時～11時30分
- 費用：無料（教材費、保険料別途）
- 申込：往復はがきに住所、氏名、電話番号、子どもの名前、性別を記入のうえ、9月9日（金）までへ必着Vに、希望の支援センターで受け付け
- ※申込ははがき1枚につき1か所
- 問：子育て支援センターぶらんこ ☎45・7010、クレアール子育て支援センター ☎55・8355、地域子育て支援センターハッピーランド ☎41・5333、認定こども園 Greenwell 子育て支援センター ☎56・2002、認定こども園横山きのみ保育園子育て支援センター おひさま ☎90・2501

## 今月のワンポイント

### 食事がすすまない時もあります

いっしょうけんめい作ったごはん。食べさせようと、あの手この手で工夫するのも大変です。そんな時は、ちょっとひと休みしてください。

### <ワンポイントアドバイス>

食べることが大好きな子どももいれば、苦手な子どももいます。少食な子どもには、少ないかな？と感じるくらいの量を用意し、お皿がからっぽになったら、いっぱいほめてあげましょう。時間がかかりすぎるようなら、無理じいせず切り上げましょう。



**10月から留守家庭児童会の開設時間を延長**

10月から留守家庭児童会（仲よしクラブ）の開設時間を平日・土曜日・夏休み等、午後7時まで延長します。

■延長費用：午後6時～7時：月額1,500円（日割りなし）

※減免制度など詳しくは、市ホームページをご覧ください

■書類配布：9月1日（木）から各仲よしクラブ、生涯学習課、和泉シティプラザ出張所（市ホームページからもダウンロード可）

■申込：9月1日（木）から生涯学習課または各仲よしクラブで直接受け付け

問：生涯学習課 ☎99・8161

## 復刻版 赤ちゃんこんにちは♪



柿島志保ちゃん（H28年6月生）



志を高く保ち、大きく元気に育ってね。



田中日和ちゃん（H27年11月生）



ずっと笑顔でいてね



掲載希望の人は、いずみアピール課 ☎99・8101 までお問い合わせください

# Information

# 相談あんない

相談は無料  
秘密は厳守されます

9月の日程は一部変更されています

| 開設相談     |   | 日時  | 9月              | 10月           | 場所   |
|----------|---|---|-----------------|---------------|--|
| 日常       | 商工業者融資・就労支援(商工労働室)、生活困窮者自立相談(くらしサポートセンター)、障がい者(障がい福祉課)、高齢者・介護保険(高齢介護室)、子育てなんでも(こども未来室)、青少年(青少年センター)、消費者(消費生活センター)、消防(消防本部)、心の健康相談(和泉保健所)、総合相談「人権・進路選択支援・生活」(ゆう・ゆうプラザ) |   |                 |               |  |
| 法律       | 日常生活上の法律問題、交通事故、土地・家屋、多重債務、相続、遺言、離婚、労働などに関することを弁護士が   | 火・木曜日と毎月第1・第3・第4水曜日午後1時～4時(予約制)                 |                 |               | くらしサポートセンター(市民相談)<br>☎99・8100                |
| 司法書士     | 土地・家屋の相続、売買、贈与などの登記、商業・法人登記、多重債務(140万円以下)などに関することを司法書士が   | 第1金曜日午後1時～4時(予約制)                               | 2               | 7             |  |
| 土地家屋調査士  | 土地・家屋の測量・境界などに関することを土地家屋調査士が  | 第1金曜日午後1時～3時(予約制・相談日の2開庁日前まで)                   | 2               | 7             |  |
| 税務       | 相続税・贈与税等に関する相談を税理士が   | 第2金曜日午後1時～4時(予約制)                               | 9               | 14            |  |
| 行政書士     | 日常生活をするうえで生じる契約書に関すること、遺言、相続に関することを行政書士が  | 第2水曜日午後1時～3時(予約制)                               | 14              | 12            |  |
| 行政       | 国・府などへの苦情・要望を行政相談委員が  | 第1火曜日午後1時30分～3時30分                              | 6               | 4             | いずみアピール課☎99・8101                             |
|          |   | 第4月曜日午前10時～正午                                   | 26              | 24            | 和泉シティプラザ南棟2階<br>問: いずみアピール課☎99・8101          |
| 民事調停手続き  | 交通事故・金銭・近隣トラブルなどを裁判所の調停委員が  | 奇数月の(1月を除く)<br>第4水曜日午後1時～4時                     | 28              | —             | 和泉シティプラザ南棟2階<br>問: 大阪民事調停協会<br>☎06・6363・3091 |
| 労働       | 年金・労災・就業規則・雇用問題などを社会保険労務士が  | 第2金曜日午後1時～4時(予約制)                               | 9               | 14            | 商工労働室☎99・8124                                |
|          |   | 第1日曜日午後1時～4時(予約制)                               | 4               | 2             | 和泉シティプラザ南棟2階<br>問: 商工労働室☎99・8124             |
| 女性問題総合   | 女性のかかえる問題に関する相談を女性カウンセラーが   | カウンセリング(予約制)<br>第2・4火曜日午後1時～5時                  | 13・27           | 11・25         | モアイずみ(和泉シティプラザ北棟4階)<br>☎57・6640              |
|          | 女性のかかえる問題に関する相談を女性弁護士が  | 法律相談(予約制)<br>第4火曜日午後1時～4時                       | 27              | 25            |  |
| 女性問題総合電話 | 女性のかかえる問題に関する相談を女性電話相談員が  | 第1～第4水曜日<br>午前10時～正午と午後1時～3時                    | 7・14<br>21・28   | 5・12<br>19・26 | モアイずみ(和泉シティプラザ北棟4階)<br>☎57・7900              |
|          |   | 第1～第4木曜日午後6時～8時<br>(9月のみ第5木曜日あり)                | 1・8<br>15・22・29 | 6・13<br>20・27 |  |
| 人権       | 様々な人権に関する問題が生じた場合に人権擁護委員が   | 第1・3月曜日<br>午後1時30分～3時30分                        | 5               | 3・17          | 人権・男女参画室☎99・8115                             |
| 介護保険の苦情  | 介護保険サービスの苦情を苦情調整委員が   | 第4月曜日午後1時～3時(予約制)                               | 26              | 24            | 高齢介護室☎99・8131                                |
| 心配ごと     | あなたの悩みを心配ごと相談員が   | 火曜日午後1時30分～4時<br>(電話相談は行っていません)                 | 6・13<br>20・27   | 4・11<br>18・25 | 社会福祉協議会☎43・7513                              |
| 母子父子自立支援 | ひとり親の悩みや就労支援を母子父子自立支援員が   | 月・火・水・金曜日<br>午前9時～午後5時15分(電話相談も行っています)          |                 |               | こども未来室☎99・8136                               |
| 教育       | 学校や家庭での教育問題を教育相談員が  | 月～金曜日午前9時～午後5時(電話相談も行っています)                     |                 |               | 教育センター☎58・7163<br>(相談専用ダイヤル)                 |
| 就労支援     | 働く意欲があり、積極的に仕事を探しているが、なかなか就職できない人を応援  | 月～金曜日午前9時～午後5時15分                               |                 |               | 商工労働室☎99・8124                                |
|          |   | 月曜日午後1時～4時30分                                   |                 |               | 和泉シティプラザ南棟2階<br>問: 商工労働室☎99・8124             |
|          |   | 火曜日午後1時～4時30分                                   |                 |               | ゆう・ゆうプラザ<br>問: 商工労働室☎99・8124                 |
|          |   | 木曜日午後1時～4時30分                                   |                 |               | 南部リージョンセンター<br>問: 商工労働室☎99・8124              |
|          |   | 金曜日午後1時～4時30分                                   |                 |               | 北部リージョンセンター<br>問: 商工労働室☎99・8124              |
|          | 若者生活就労支援相談  | 木曜日午前10時～午後6時<br>第2・4日曜日の午前10時～午後6時(昼1時間休憩。予約制) |                 |               | 和泉シティプラザ南棟2階<br>問: 商工労働室☎99・8124             |

## <ごみの排出量>

平成28年6月分

|      |               |
|------|---------------|
| 日常ごみ | 3,732t (-703) |
| 粗大ごみ | 136t (+19)    |
| 資源ごみ | 301t (+4)     |
| 合計   | 4,169t (-680) |

※4月以降の累計 13,091t(-1,291)

( )内は前年同月比

## 粗大ごみの申込及びゴミに関するお問い合わせ

受付時間: 午前9時～午後4時

TEL 0800・300・5374 固定電話 (無料)

TEL 0725・45・3570 固定電話以外 (有料)

FAX 0800・700・0530 固定電話 (無料)

ホームページ:

<https://s-kantan.com/sodai-osaka-izumi-u/>

## 平成28年7月末現在

|     |                      |       |
|-----|----------------------|-------|
| 人口  | 186,625人             | (+61) |
| 男   | 90,505人              | (+42) |
| 女   | 96,120人              | (+19) |
| 世帯数 | 76,750               | (+95) |
|     | ( )内は前月比             |       |
| 面積  | 84.98km <sup>2</sup> |       |