

1

2026 年 (令和 8 年)

1 月号 No. 805

広報  
IZUMI

にわみ



和泉市は今年9月で市制施行70周年を迎えます。  
市民の皆さんの投票により、ロゴマークが決定しました。

特集

みんなで祝う 70 歳

# あけましておめでとうございます

2026 年 午

市民の皆様には、輝かしい新年をお迎えのことと心よりお慶び申し上げます。また、日ごろから市議会にご理解とご支援をいただき、厚くお礼申し上げます。

本年和泉市は、市制施行 70 周年という節目の年を迎えます。昭和 31 年の市制施行以来、多くの先人のご尽力と、地域の支え合いのもとに発展を遂げてまいりました。しかし、今後は人口減少や少子高齢化による税収減、扶助費の増加が予想されています。これらに備え、市民サービスを維持しつつ、未来に向けた和泉市の更なる飛躍のためには、より一層の市政改革が必要であります。

市議会といたしましても、未来を見据えた活発で建設的な議論を重ね、今後も継続して市政が発展できるよう取り組んでまいります。

どうか、皆様の変わらぬご理解とご支援を賜りますようお願い申し上げます。

今年の干支である「丙午（ひのえうま）」は、太陽のように明るく力強いエネルギーを象徴し、新たな挑戦や飛躍を後押しする年とされています。

本年も皆様にとって健康で希望に満ち溢れた年になりますことを祈念いたしまして、新年の挨拶といたします。

市民の皆様には、輝かしい新年をお迎えのことと、心よりお慶び申し上げます。

昨年は、「2025 大阪・関西万博」が開催され、大盛況となりました。

市としましても「2025 大阪和泉市デー」をはじめ、「大阪ウィーク～春・夏・秋～」への出演や出店など、本当に多くの皆様のご協力によって、世界の人びとに本市の魅力と地域の絆を発信できたことを大変嬉しく思っています。

そして、万博の勢いそのままに、本年、いよいよ和泉市が市制施行 70 周年の節目を迎えます。70 年という長い月日のなかで、多くの先人が本市の発展のために力を尽くされ、時代を越えて受け継がれてきた絆と数かずの挑戦によって、本市は大きく成長してまいりました。

この先、市制施行 100 周年の未来をより輝かしいものとするため、我われはこれからも新たなチャレンジを続け、毎年市民の皆様、「和泉市のこんなところが良くなった」と実感いただけるようなまちづくりに取り組んでまいりますので、引き続き市政へのご理解・ご協力をお願い申し上げます。

結びに、本年が皆様方にとって実り多き 1 年となりますことをご祈念申し上げ、新年の挨拶といたします。

市議会議長

山本 秀明

市長

辻 宏康



令和 7 年 4 月に開校した槇尾学園のメディアセンターで撮影

## もくじ

新年のあいさつ	2	みんなでアクション！SDGs	8	相談あんない	13
特集	3	くらしサポート	9	IZUMI navi	14
NEWS & TOPICS		#ウマ和泉市	10	ホットいずみ	28
2026 年 はたちのつどい	6	美の扉	11	すくすく子育て+	30
皆さんからの意見を募集	7	市史だより	12	消防出初式	32



特集

# みんなで祝う 70 歳

## 和泉市は 9 月に市制施行 70 周年を迎えます

本市は、昭和 31 年 9 月 1 日に大阪府下 23 番目の市として誕生し、令和 8 年 9 月 1 日に市制施行 70 周年を迎えます。

70 周年を新たなスタートとして、夢や希望に満ち溢れ、誰もが輝けるまちをめざしていくために、「輝くミライズミ」をキャッチフレーズに 70 周年の記念事業を実施していく予定です。

皆さんで 70 周年を一緒にお祝いしましょう。

## ロゴマークが決定

令和 7 年 11 月に実施した 70 周年記念ロゴマークデザイン投票にご協力いただきありがとうございました。最終選考に残った 5 作品のうち、市制施行 70 周年のロゴマークは右図に決定しました。

全 274 作品の中から選ばれたロゴマークは、今後、市のイベントや発行物などに使用します。



ロゴマーク作者：ペンネーム **with** さん（上代町）

選んでくださった皆さんに感謝しています。地元へ貢献できたことがとても嬉しいです。ありがとうございます。和泉市の 70 周年に相応しいデザインにすること、和泉市の歴史、文化、良さを未来へ伝えることを意識してデザインしました。チームでデザインを考えたのですが、ディスカッションをして、和泉市の魅力を調べてデザインに決めました。

こどもも大人も暮らしやすい街、輝くミライズミを望んでいます。



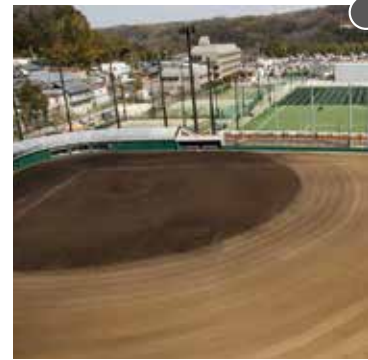
この10年 **写真** で振り返り



平成 28 年度  
和泉府中駅前でだんじり大集合



平成 29 年度  
南松尾はつが野学園が開校



平成 29 年度  
総合スポーツセンター全面オープン



平成 30 年度  
総合医療センターが開院



平成 31 年（令和元年）度  
いずみいのちの森プロジェクト 18 万本の植樹達成



令和 2 年度  
中央消防署が開署



令和 4 年度  
市役所新庁舎が令和 5 年 1 月にグランドオープン



令和 6 年度  
消防本部が移転



令和 7 年度  
横尾学園が開校



## 和泉市の **タカラモノ** を見つけ出せ！ チャレンジプロジェクト

70 周年を機に、皆さんが大切にしているヒト・モノ・コトを見つけ出し、郷土愛を深め、後世に継承していくために、和泉市のタカラモノを募集します。  
応募方法など詳しくは、市ホームページをご確認ください。





# いずみの国和泉市PR大使からの お祝いメッセージ

70 周年を迎える和泉市に、いずみの国和泉市 PR 大使の  
皆さんからメッセージが届きました。

(11 月 30 日までに届いたメッセージを掲載しています)

市制施行 70 周年おめでとう  
ございます。

和泉市には国指定『池上曽根史跡公園』と  
いう弥生時代の集落もあり、古き時代のものと新  
しい事へのチャレンジ、災害に強い街作り、和泉市  
民や他市の人が和泉市に訪れて頂ける楽しめるイベ  
ント開催、集える場所整備、一人にさせない地域作り  
といったみんなが住んで良かった和泉市をめざして  
頂きたいです。これからも期待をしております。  
鼓聖泉としても、今、自分たちにできるこ  
とを続けて活動していきます。



いずみ太鼓 鼓聖泉さん  
(和太鼓チーム)

市制施行 70 周年、誠ににおめ  
でとうございます。

長く街を支えてこられたすべての人びとに  
感謝申し上げます。

今、新たなスタートラインに皆さんが立っていま  
す。70 年という本気の助走は、明るい未来へ高く高  
く飛べるはず。

笑顔と人情あふれる和泉市と共に、皆さんと未来  
を走り続けられたら嬉しいです。  
ますます輝くミライズミ！



トモチンさん  
(シンガーソングライター)

市制施行 70 周年おめでとう  
ございます。

長い歩みを土台に、ここからまた新しい未  
来が広がっていくことを感じています。

私自身も携わらせていただく、槇尾にある青少年  
の家のリニューアルなどを通して誰もが希望を持っ  
て輝けるまちづくりに私も力を尽くしていきたいと  
思います。



飯端美樹さん  
(プロ BMX レーサー)

市制施行 70 周年、誠ににおめ  
でとうございます。

挑戦をテーマに、新たなスタート  
を切る和泉市。僕もこのまちで生まれ  
育ち、ボクシング世界チャンピオンと  
いう夢を叶えました。努力を続ければ  
誰もが輝けると信じています。

これからも和泉市のさらなる発展を  
心よりお祈りいたします。

輝くミライズミ！



京口絃人さん  
(元 IBF 世界ミニマム級王者・元 WBA  
世界ライトフライ級スーパー王者)

この度は和泉市の市制施行  
70 周年、心よりお祝い申し上げます。  
「いずみ」を数字で表すと「1.2.3」、「いずみ」  
を口に出して言うときスマイルに^^。「和泉」の漢  
字も清らかで美しく大好きです。私自身、和泉市  
出身として和泉伝説の葛の葉物語を題材とした「葛の  
葉異聞」と「葛の葉外伝」を歌わせていただく中で、  
故郷の魅力をお伝えできることに誇りを感じていま  
す。これからも、地域の発展と更なる輝きを願い、  
70 周年を迎える和泉市の未来が、夢や希望に  
満ち溢れて、より素晴らしいものにな  
りますように祈念いたします。

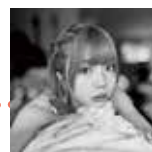


伊奈木紫乃さん  
(歌手)

わたしが育った和泉市の 70  
年目の節目、本当におめでとうござい  
ます！！

和泉市の掲げる「70 年を新たなスタートとし  
て、夢や希望に満ち溢れ、誰もが輝けるまちをめざ  
す【輝くミライズミ】」というキャッチフレーズに基  
づき、私も和泉市と一緒に輝く年になるよう頑張ら  
れます！

和泉市と一緒に「自分自身が楽しく輝く未来  
へ！！」ひとりひとりが、どんどん進んで  
行けますように。



KahanaKoide さん  
(歌手)

市制施行 70 周年おめでとう  
ございます。私は 70 年の内の 35 年  
程前からの記憶しかありませんが、和泉中央  
駅辺りが馴染み深く、小学生の頃から自分と共  
に和泉市が成長していくのを見てきました。いぶき  
野にある公園の遊具に登って友人と見ていたダンプ  
カーが土を山盛り運ぶ光景が忘れられません。

どんどん楽しく便利になってきた和泉市が、全市  
民も訪れる人もワクワクするミライズミへ、こ  
こからまたスタートすると思うと楽しみ  
で仕方ありません。(植山由美子・  
写真左)



天然もろこしさん  
(芸人)

市制施行 70 周年、誠ににおめ  
でとうございます。

和泉テクノ FC は、地域の皆さまに支えて  
いただきながら、サッカーを通じてまちの活力づ  
くりに取り組んでまいりました。  
これからもスポーツの力で、こどもの未来づくりと  
地域の発展に貢献できるクラブをめざしてまいりま  
す。

節目の年を迎えられた和泉市のさらなるご発展  
を心よりお祈り申し上げます。



和泉テクノ FC さん  
(女子サッカーチーム)

PR 大使の皆さんからの  
メッセージや動画は、随時、  
市ホームページに掲載します。



問：広報・協働推進室 ☎ 99・8101

# 2026 年はたちのつどい 進め輝く私たちのパビリオンへ

今年度のはたちのつどいは、和泉シティプラザ弥生の風ホールで、1会場3部制で行います。

■開催日：1月12日（月・祝）

■対象：平成17年4月2日～平成18年4月1日に生まれた人

■時間・対象校区：下表のとおり

	時間	主な対象中学校区
第1部	10:00～11:00	和泉
		南池田
		槇尾
第2部	11:30～12:30	郷荘
		光明台
		信太
第3部	13:30～14:30	南松尾はつが野学園
		北池田
		富秋
		石尾

■場所：和泉シティプラザ 弥生の風ホール

※開場は各部開始15分前

※対象校区は目安であり、どの部でも出席可

※現在市外在住の人や、私立中学校などに通っていた人も出席可

※対象者以外の入場は不可（障がい者の介助者は除く）

※手話通訳あり

※当日は道路の混雑が予想されますので、公共交通機関をご利用ください

## 当日式典に参加できない人へ

1月13日（火）～2月27日（金）に、生涯学習推進室で記念品をお渡しします。



## 企画委員と市長・教育長との懇談会

令和7年11月13日に、はたちのつどい企画委員16人が参加し、市長・教育長と懇談会を行いました。これからの夢や目標、また今後の和泉市について意見交換をしました。



## 2026 年はたちのつどい企画委員

- 和泉中学校出身：萬字大和・村上心夏（副委員長）
- 南池田中学校出身：鏡堂和菜・滝口朋希
- 槇尾中学校出身：藤原藍夏・横山颯太
- 郷荘中学校出身：村上康大・村上優心（委員長）・森田空（副委員長）
- 光明台中学校出身：中山美濃・山本心優
- 信太中学校出身：今西淳・尾崎恵人
- 南松尾はつが野学園出身：松阪和輝・入谷浩介
- 北池田中学校出身：門林英輝・門林誠一郎
- 富秋中学校出身：上山一輝・安達亜美梨
- 石尾中学校出身：林さくら・荒木陽太

問：生涯学習推進室 ☎ 99・8161

### 自営業者やフリーランスの方々の確定申告のサポート

※税理士を派遣し申告相談

## 青色申告で節税を!!

是非、お近くの青色申告会にご入会を！  
 泉大津青色申告会連合会 会長 平野 譲

〒595-0015  
 泉大津市二田町 1-14-13 泉大津納税協会内事務局まで

【連絡先】☎0725・21・6262

## 青色申告会

青色申告の推進

e-Taxの普及拡大

各研修会開催



# 皆さんからの意見を募集



◀いずれも詳しくは、市ホームページをご覧ください（閲覧開始日からアクセスできます）。



パブリックコメントとは、意見募集手続きのことで、市が計画や条例の立案をしようとする時に、市民の皆さんから意見や情報を提出していただき、意見や専門的な知識を考慮して最終的な意思決定を行うものです。

いただいた意見等の概要と市の考え方などは、市ホームページ等で一定期間公表します（個別回答なし）。

■閲覧場所：市政情報コーナー、市内各図書館（室）、市ホームページ、各問い合わせ先課（室）

## 第6次和泉市一般廃棄物処理基本計画（素案）

■閲覧期間：1月5日（月）～30日（金）

■提出期限：1月30日（金）まで

■提出方法：FAX45・9352、直接、市ホームページの専用フォーム、郵送（〒594-8501、和泉市役所環境政策室）、Eメール（gomipabukome@city.osaka-izumi.lg.jp）

問：環境政策室 ☎ 99・8122

## 和泉市廃棄物の減量推進及び適正処理に関する条例

■閲覧期間：1月5日（月）～30日（金）

■提出期限：1月30日（金）まで

■提出方法：FAX45・9352、直接、市ホームページの専用フォーム、郵送（〒594-8501、和泉市役所環境政策室）、Eメール（gomimochisaripabukome@city.osaka-izumi.lg.jp）

問：環境政策室 ☎ 99・8122

## 和泉市環境未来共創金条例（素案）

■閲覧期間：1月5日（月）～30日（金）

■提出期限：1月30日（金）まで

■提出方法：FAX41・0246、直接、市ホームページの専用フォーム、郵送（〒594-8501、和泉市役所環境政策室）、Eメール（kyousoukin-public@city.osaka-izumi.lg.jp）

問：環境政策室 ☎ 99・8121

## 富秋中学校区等跡地活用ビジョン（案）

富秋中学校区等地域の跡地活用の方向性や施設配置を決定する富秋中学校区等跡地活用ビジョン（案）について意見の募集と、これに伴う市民説明会を実施します。

### 市民説明会

■日時：1月19日（月）午後7時～

■場所：ゆう・ゆうプラザ

### パブリックコメント

■閲覧期間：1月20日（火）～2月13日（金）

※閲覧は上記場所に加え、北部総合福祉会館、市民体育館、池上老人集会所、和泉診療所でも可

■提出期限：2月13日（金）まで

■提出方法：FAX45・9352、直接、市ホームページの専用フォーム、郵送（〒594-8501、和泉市役所都市政策室）、Eメール（atochi-vision@city.osaka-izumi.lg.jp）

問：都市政策室 ☎ 99・8208



**KIX 関西国際空港からのお知らせ** 広告

**関西エアポート デジタルカレンダー2026**

毎年ご好評をいただいているデジタルカレンダーの2026年版が公開されました！関西3空港（関西国際空港・大阪国際空港・神戸空港）の魅力を感じられる風景や航空機の姿を中心に、旅のワクワクを映した情景や季節の移ろいをとらえた風景など、魅力あふれる写真を厳選！スマートフォンやパソコンのデスクトップ、壁紙としてお使いいただけますので、ぜひ皆さまの日常に取り入れてみてくださいね♪

※画像はイメージです

詳細はこちら▶

**就労継続支援 B 型事業所** 広告

**ハートフェルト・プロジェクト光明池**

**あなたの好きを仕事に** ※短時間利用 ※送迎あり

お花屋さんと連携！お花の作業  
PCスキル（Word, Excel, デザイン）  
デジタルものづくり（3D プリンターなど）

まずはお気軽に見学・ご相談ください！  
TEL0725・54・8787

HP

## アクション

使い終わった食用油を  
再利用しませんか



市では、今まで廃棄され  
未活用となっていた家庭用の  
廃食用油を有効的にリサイクル  
するため、リサイクル協力店  
に廃食用油回収ボックスを設  
置し、令和7年4月から回収を  
しています。

回収した廃食用油は、バイオ  
ディーゼル燃料（BDF）と  
して活用するほか、将来的に  
持続可能な航空燃料であるS  
AFの原料として活用しま  
す。

回収できるもの  
天ぷら油、サラダ油などの  
食用油

SAFってなに？  
持続可能な航空燃料  
（Sustainable Aviation  
Fuel）の略称として使われ、  
廃食用油や植物などから作ら  
れる環境に優しい航空燃料  
のことです。

廃食用油を再利用して  
空を飛ばそう



【JAL主体回収方法】  
・ダイエー光明池店（室堂町）

・イオン和泉府中店（肥子町）  
・コープ和泉中央店（いぶき  
野）

・スーパースーパーオークワ  
和泉納花店（納花町）

・イオン和泉府中店（肥子町）  
・コープ和泉中央店（いぶき  
野）

・スーパースーパーオークワ  
和泉納花店（納花町）

・イオン和泉府中店（肥子町）  
・コープ和泉中央店（いぶき  
野）

・スーパースーパーオークワ  
和泉納花店（納花町）

・イオン和泉府中店（肥子町）  
・コープ和泉中央店（いぶき  
野）

・スーパースーパーオークワ  
和泉納花店（納花町）

・イオン和泉府中店（肥子町）  
・コープ和泉中央店（いぶき  
野）

回収方法等について、詳し  
くは市ホームページをご覧  
ください。  
問：環境政策室 ☎ 99・8122

### 廃食用油の回収・リサイクルの流れ



\*1 Used Cooking Oilの略称

画像提供：日本航空株式会社

### ＜ごみの排出量＞

令和7年10月分

日常ごみ	3,557t	(-64)
粗大ごみ	186t	(-7)
資源ごみ	318t	(-7)
合計	4,062t	(-78)

※4月以降の累計 28,694t(-696)

( )内は前年同月比

※端数切捨てのため、合計が合わないことがあります



ごみ分別アプリ  
さんあ〜る

「さんあ〜る」は、ごみの分別方法の検  
索や収集日をお知らせするなどの機能が  
ある無料アプリです。



Android 用



iOS 用

家族葬専用ホールファミリー葬 和泉

広告

好評につき 1月も開催 人形供養祭

見学相談会 同時開催

日時 1月11日 10～13時 (読経は13時～)  
見学会は14時まで

供養祭・見学会  
要予約 ☎ 0120-834-345

和泉市府中町3-16-21 (和泉市役所北 交差点前) ファミリー葬 検索



奨学金の返還を支援します



## 市に定住・就職で奨学金の返還を最大 **72万円** 補助

市では、市内の企業で働く若者の人材確保や定着、雇用の安定、そして和泉市への定住促進を目的として、奨学金を借りた人へ最大 72 万円の補助金を支給します。この制度により、地域の活性化と若者の生活支援を図ります。

問：くらしサポート課 ☎99・8124

■対象：全ての項目に該当する人

①申請時に 30 歳未満で、(A) または (B) に該当する人

(A) 新卒者…高校等・大学等に在学中で、令和 7 年度中に卒業予定の人

(B) 既卒者…高校等・大学等を卒業し、正規雇用により就労していない人

※高校等…高等学校、中等教育学校（後期課程）、

特別支援学校（高等部）、専修学校（高等課程）

※大学等…大学、短期大学、高等専門学校、専修学校（専門課程）、大学院

②市内在住または令和 8 年 4 月末までに市内居住する意思がある人

③令和 8 年 4 月末までに、市内事業所で公務員等を除く正規雇用により就労する意思がある人

④奨学金の貸与・貸付を受けている人

※奨学金…日本学生支援機構の奨学金、大阪府育英会の奨学金、和泉市の奨学金



■定員：大学等 20 人、高校等 5 人（先着順）

■申込：以下のものを持参のうえ、2 月 27 日（金）までに直接

○和泉市奨学金返還支援補助金認定申請書（市ホームページからダウンロード可）

○奨学金を貸与・貸付している機関が発行する借入額がわかる証明書の写し（例：日本学生支援機構が発行する奨学金貸与証明書）

○高校等・大学等の在学または卒業を証するものの写し

### ★お仕事さがしは市役所で★

くらしサポート課窓口では就労支援コーディネーターによる就労支援相談・職業紹介を行っています。一人で悩まず、就労支援コーディネーターと相談し、仕事探しをしてみませんか。

府内のハローワーク求人情報など約 40,000 件の求人情報を取り扱っています。相談しながら情報検索することができます。求人票だけではわからない内容を知りたいときに、就労支援コーディネーターが代わりに企業に求人条件を確認したり、相談者が応募できるよう企業に働きかけたりします。ご活用ください。

**不用品回収 引越し 買取り**  
**生前整理・遺品整理 空家のお片付け**

**不用品 1 点から引取にうかがいます！**

【受付】8:00~21:00  
**0120-5050-99**

【対応エリア：関西全域】  
■古物商許可 ■産業廃棄物収集運搬業許可

即日  
対応可

見積  
無料

買取で  
相殺も！

所長  
磯野 竜也  
40歳・青年

家財整理士の  
私たちにお任せ  
ください！！

広告

※いずれも税込価格です

## 地場産品販売所



### 大人のみかん (590円)

道の駅のクラフトビールに新たに「大人のみかん」が登場です。みかんの旨味と香りを最大限に引き出すため、苦味を抑えたホップを厳選しました。



### いちご

いちごのシーズン到来です。新鮮で完熟したいちごは、甘みが濃く、香りも豊か。「一番おいしいタイミングで届けたい」そんな地元農家さんの想いが詰まった、道の駅ならではの味わいです。

## 道の駅

ここでは、道の駅いづみ山愛の里のイチオシ商品などを紹介します。

**和泉市産を使った商品をたくさん用意しています**

道の駅では、旬を迎えた地元産のいちごやみかんを使った商品が登場。さらに「旬菜レストランつむぎ」では、大阪・関西万博で話題を呼んだ人気メニューや、ボリューム満点の定食が楽しめます。和泉の冬の味覚を、ご堪能ください



道の駅「いづみ山愛の里」(仏並町 398-1)  
☎ 92・3888

## School Lunch in Izumi

学校給食メニュー No.116

### ヤンニョムチキン

#### <材料 (4人分)>

鶏肉…200g  
かたくり粉…適量  
揚げ油…適量  
土しょうが…少量  
にんにく…少量  
油…少量  
トマトケチャップ…大さじ2  
コチュジャン…小さじ0.5  
みりん…小さじ1.5  
酒…小さじ1.5  
水…小さじ1

#### <作り方>

- ①鶏肉は食べやすい大きさに切る。
- ②鶏肉に、かたくり粉をまぶす。
- ③②の鶏肉を油で揚げる。
- ④土しょうが、にんにくはそれぞれみじん切りにする。
- ⑤Aの調味料を事前にまぜあわせておく。
- ⑥フライパンに油をいれ、弱火で土しょうが、にんにくを香りが出るまで炒める。
- ⑦⑥にAの調味料を入れ、一煮立ちしたら火をけす。
- ⑧③の揚げた鶏肉に⑦のたれをからめる。

※材料は、和泉市の学校給食で提供している分量です



市立学校の子どもが食べている給食を紹介しています。



#### 栄養教諭からの一言

ヤンニョムチキンは韓国で食べられている料理です。調味料であるコチュジャンを使った料理で、子どもも大好きな料理の一つです。今年は大阪・関西万博にちなんで手巻きのりの上に、ごはん、ヤンニョムチキンをのせて食べました。またスープもベトナムで食べられている米粉の麺をつかったベトナムフォーを出しました。

#### 広告

### サポート充実！

ジェイコムショップにおまかせください！



テレビ



ネット



固定電話



スマホ



ほけん

【ご注意】※各サービスのご利用・解約・サービス変更には工事費/手数料/初期費用および月額基本料金などが必要。 ※サービスにより契約期間・解除料金などが異なる。

**J:COM**



0120-999-000  
AM9:00～PM6:00【年中無休】

※発信者番号を非通知に設定されている場合は、0120の前に「186」を付けてお電話ください。 ※掲載サービスのほか、弊社が提供するその他のJ:COMサービスをご案内することがあります。 ※2025年4月末現在（一部除く）。 ※住所や建物によっては利用いただけない場合があります。 ※一部サービスのみお客さまご自身で設置可能。 ※会社名・製品名・サービス名は、各社の登録商標または商標。一部申請中のものを含む。 ※イラストはすべてイメージ。 B250418

国道480号  
いぶき野3丁目

大阪トヨタ  
South  
コーポ

エコーいづみ北館

エコーいづみ  
和泉中央駅 父鬼和気線

**ジェイコムショップ  
和泉中央店**

所在地 和泉市いぶき野5-1-11  
エコーいづみ アムゼモール1F

営業時間 10:00～18:00(最終受付17:30)  
火曜・水曜定休



# 美の扉



和泉市久保惣記念美術館



■開館時間：午前10時～午後5時（入館は午後4時30分まで）  
 ■休館日：月曜日（祝日の場合は開館、翌平日休館）、年末年始  
 ■入館料：一般500円、高校・大学生300円、中学生以下無料  
 ■割引：20名様以上、65歳以上（証明になるものを提示）、提携団体の会員証（会員含め5人まで）  
 はいずれも2割引。各種障がい者手帳等提示の本人と介助者1人は無料  
 ■問：美術館 ☎ 54・0001（〒594-1156、内田町三丁目6-12）



## 美の扉を開こう！

常設展

江戸のポップ・カルチャー「浮世絵」－江戸から現代へ－

世界中で親しまれている浮世絵は、その視覚的な魅力やわかりやすさにより、現代のポップカルチャーにも通じています。

■期間：2月8日（日）～3月22日（日）

### おすすめ作品の紹介

葛屋重三郎は、新しい発想や大胆な企画で多くの書物を世に送り出し、時代の流行をつくり上げました。その精神は、写楽や歌麿に続く絵師たちに受け継がれ、表現を変えながら発展してきました。

本展覧会では、歌川国芳の戯画や武者絵、歌川広重の風景画、三代歌川豊国の役者絵など、それぞれの絵師が得意としたジャンルを中心に“ポップ”（目新しさ、広く愛される力）な魅力をたどります。

さらに、葛飾北斎の「富嶽三十六景」を現代的な視点で描き直した、漫画家のしりあがり寿による「ちょっと可笑しなほぼ三十六景 むずかしいグリーン」も展示します。



「富嶽三十六景 甲州犬目峠」葛飾北斎筆



「ちょっと可笑しなほぼ三十六景 むずかしいグリーン」  
しりあがり寿筆

### 館長のおすすめ



国芳の戯画は動物を人間に見立てたものや、猫で文字を表したりする作品です。現代と江戸時代のユーモアをお楽しみください。



## 1月の美術館イベント

🎵 開催時間：午後2時～（整理券配付は午後1時30分～、先着120席、全席自由、未就学児の入場不可） 📺 開催時間：午後1時～（参加希望者は新館ラウンジにお集まりください）

開催日	イベント名	開催日	イベント名
10日（土）	🎵 産業革命とピアノ	24日（土）	🎵 ゆきとこずえの癒しのピアノコンサート
11日（日）	📺 学芸員によるギャラリートーク	25日（日）	🎵 花鳥風月 和の心
12日（月・祝）	🎵 クラリディオン～陽気な2人組～	25日（日）	🍵 初釜・お披露目茶会
18日（日）	🎵 春の予感ばーと 18～新春にうたう～		

🎵 E1 ホールの催し 📺 A 市民ギャラリーの催し 🍵 茶室の催し 📺 展示解説 📺 その他イベント

# 市史だより

身分を超えたお付き合い

## 「城下町」伯太村の村掟

Vol.318

『和泉市の歴史』も残すところあと一冊。しかし、すでに刊行を終えた地域でも、未調査の史料が発見・提供され、これまで知られていなかった歴史が明らかになっています。その一端を紹介しましょう。



18世紀中頃の伯太村の村掟

時代ごと、村ごとに様ざまな村の掟が作られました。そのため、村の掟には、当時の村の様子を知る手がかりが潜んでいます。また、村の掟には、領主・権力の影響を強く受けたものも多くあります。譜代大名渡辺家の陣屋があった伯太村では、他の地域とは少し異なる個性的な村掟が作られました。

渡辺家が伯太に陣屋を構えたのは享保12（1727）年です。陣屋は、信太山丘陵にあった伯太村の山を切り開き、突貫工事で作られ、その後18世紀中頃（明和年間）まで改造されました。陣屋が完成するまでの間、家臣の幾人かは、村の百姓らの土地に住んでいました。丘陵に御館（藩主居館）や家臣たちの屋敷を配置し、小栗街道を陣

屋の門前とし、街道から北側には伯太村百姓の集落が位置する、城下町のような景観が形作られました。

こうした景観が一通り整ったころの村掟が、伯太村で作られました。

明和5（1768）年2月藩は、博奕がはびこっているという情報をうけ、伯太村に對して、博奕の場を提供する「博奕」宿があれば藩へ報告すること、村の掟を作り、「過料（罰金）」を定めることを命じました。そこで、

伯太村は、博奕の宿をした者は罰金三〇〇〇文、その隣の家も罰金一〇〇〇文、博奕に加わった人は罰金二〇〇〇文を過すという村の掟を決めました。場所を提供する宿を厳しく処罰すること、博奕が行い得ないようにならうとしたのです。

明和7（1770）年正月の「村定諸書覚」にこの内容は引き継がれました。第一条目で伯太藩に對する御恩を忘れずに重んじること、御家中を敬うべきことを命じています。そのうえで、第二条では博奕宿や博奕をした者を厳しく処罰し、その家

族も村から追放することにしています。また、博奕宿の隣家は罰金五〇〇〇文を徴収し、牢屋の費用などに充当する、としています。二年前よりも処罰が重くなっており、博奕は一向に収まらなかったことがわかります。

実は、博奕は百姓だけの問題ではなかったのです。その約半年後に藩から村に法令が出されました。

藩の家中の者たちが伯太村の集落や門前で、酒会を催すことが問題とされました。そこで藩は、村に對して、家中に酒の座敷を貸したり、居酒などを提供したりすることを禁じました。と同時に、博奕の宿も禁止しました。博奕は武士たちも加わっていたのです。とくに、門前に對しては、家中のものが酒興のあまりに理不尽な事をし兼ねないので、その様な者がいれば、村役人へ訴えるように命じています。「御城下」である伯太村は、百姓と武士が親しく交わる機会が多く、他の地域とは異なる村掟が作られました。

問・市史編さん室（いずみの国歴史館内） ☎53・0802



# 相談あんない

相談は無料  
秘密は厳守されます

日程は一部変更になっている場合があります

開設相談		日時	1月	2月	場所
日常	商工業者融資（産業振興室）、ひきこもり・生活の困りごと（くらしサポート課）、消費者（消費生活センター）、障がい者（障がい福祉課）、高齢者・介護保険（高齢介護室）、消防（消防本部）、子ども家庭（子育て支援室）				
法律	日常生活上の法律問題、交通事故、土地・家屋、多重債務、相続、遺言、離婚、労働などを弁護士が	火・木曜日と毎月第1・3・4水曜日午後1時～4時（予約制）			くらしサポート課 （市民相談） ☎99・8100
司法書士	土地・家屋の相続、売買、贈与などの登記、商業・法人登記、多重債務（140万円以下）などを司法書士が	第1金曜日・奇数月第3月曜日 午後1時～4時（予約制）	9・19	6	
土地家屋調査士	土地・家屋の測量・境界などを土地家屋調査士が	第1金曜日午後1時～3時 （予約制・相談日の2開庁日前まで）	9	6	
税務	所得税・相続税などを税理士が	第2金曜日午後1時～4時（予約制）	16	13	
行政書士	日常生活をするうえで生じる契約書、遺言、相続を行政書士が	第2水曜日午後1時～3時（予約制）	14	18	
行政	国・府などへの苦情・要望を行政相談委員が	第1火曜日午後1時30分～3時30分	6	3	広報・協働推進室☎99・8101
		第4月曜日午前10時～正午（祝日除く）	26	—	和泉シティプラザ南棟2階 問：広報・協働推進室☎99・8101
労働	労災・就業規則・雇用問題などを社会保険労務士が	第2金曜日午後1時～4時（予約制）	9	13	くらしサポート課☎99・8124
		第1日曜日午後1時～4時（予約制）	4	1	和泉シティプラザ南棟2階 問：くらしサポート課☎99・8124
女性問題総合	女性のかかえる問題を女性カウンセラーが	カウンセリング（予約制） 第2・4火曜日午後1時～5時	13・27	10・24	モアイずみ （和泉シティプラザ北棟4階） ☎57・6640
	女性のかかえる問題を女性弁護士が	法律相談（予約制） 第4火曜日午後1時～4時	27	24	
女性問題 総合電話	女性のかかえる問題を女性電話相談員が	第1～第4水曜日（祝日除く） 午前10時～正午と午後1時～3時	7・14 21・28	4 18・25	モアイずみ （和泉シティプラザ北棟4階） ☎57・7900
		第1～第4木曜日（祝日除く） 午後6時～8時	8・15 22	5・12 19・26	
人権	様々な人権に関する問題が生じた場合に人権擁護委員が	第1・3月曜日（祝日除く） 午後1時30分～3時30分（電話相談可）	5・19	2・16	人権・男女参画室☎99・8115
	日常生活・人権・進路選択・インターネット上での誹謗中傷を専門相談員が	月～金曜日午前9時～午後5時15分（電話相談可）祝日除く			ゆう・ゆうプラザ☎30・4151 （相談専用ダイヤル）
介護保険の苦情	介護保険サービスの苦情を苦情調整委員が	第4月曜日午後1時～3時（予約制）	26	24	高齢介護室☎99・8131
心配ごと	あなたの悩みを心配ごと相談員が	火曜日午後1時30分～4時（祝日除く） （予約制・前週金曜日の正午まで）	6・13 20・27	3・10 17・24	社会福祉協議会☎43・7513
DV相談	配偶者やパートナーからの暴力の相談を女性相談員が	月～金曜日午前10時～正午、午後0時45分～4時45分（祝日を除く） （面接相談は予約制）			人権・男女参画室☎99・8207
母子父子自立支援	ひとり親の悩みや就労支援を母子父子自立支援員が	月～金曜日午前9時～午後5時（予約制・電話相談も行っています）			子育て支援室☎99・8136
教育	学校や家庭での教育問題を教育相談員が	月～金曜日午前9時～午後5時（電話相談も行っています）			教育センター☎58・7163 （相談専用ダイヤル）
就労支援	働く意欲がある人への相談・職業紹介を就労支援コーディネーターが	月～金曜日午前9時～午後5時15分			くらしサポート課☎99・8124
		月曜日午後1時～4時30分			和泉シティプラザ南棟2階 問：くらしサポート課☎99・8124
		第1・3火曜日午後1時～4時30分			ゆう・ゆうプラザ 問：くらしサポート課☎99・8124
		木曜日午後1時～4時30分			南部リージョンセンター 問：くらしサポート課☎99・8124
		金曜日午後1時～4時30分 ※2月20日を除く			北部リージョンセンター 問：くらしサポート課☎99・8124
		オンライン 水曜日午後1時、午後2時、午後3時～の各40分（予約制）			くらしサポート課☎99・8124
	若者生活就労支援相談	木曜日午前10時～午後6時（昼1時間休憩。予約制）			和泉シティプラザ南棟2階 問：泉州地域若者サポートステーション ☎072・464・0002
	がん治療をしながら働きたい人にハローワーク泉大津担当者が	第3火曜日（祝日除く）午後1時～4時（予約制）			総合医療センター（がん相談支援センター） ☎51・7631

## 相続・遺言相談受付中

Smile  
司法書士法人  
司法書士 高田剛

相談  
無料

広告

### ① 相続手続き

- 不動産の名義変更
- 預貯金や株式等の名義変更  
etc...

### ② 遺言

- 財産を引き継ぎたい相続人がいる。
- 将来子供達に遺す財産の件で  
揉めないか心配。

### ③ 家族信託

- 将来認知症になった際、家族に  
迷惑をかけるのが心配だから、  
今から何か対策を取っておきたい。

### ④ 相続放棄

- 借金や負債を相続したくない。
- 相続に一切関わりたくない。

要予約 ご相談受付中! まずはお気軽にお電話ください

☎ 0120-456-762

相談予約受付時間（休日・祝日・夜）  
10:00～18:00

堺市北区長曽根町130番地23

堺商工会議所会館1階

無料  
駐車場  
あり



申込方法の表示：⑤ FAX、⑥ 電話、⑦ 往復はがき、⑧ はがき、⑨ 市ホームページの各課問い合わせフォーム、⑩ 直接  
 申込時の記載必要事項：住所、氏名、年齢、電話番号、イベント名等（電話・直接を除く）  
 タイトルの前に🎓がついている講座等は、生涯学習サポート講座の対象です

# IZUMI navi

近日行われる予定の催しやイベント、募集などをお知らせするコーナーです。ふるってご参加ご応募ください。

- ・和泉市役所への郵便は、〒594-8501 と記入するだけで、住所の記入は必要ありません。宛先には、「和泉市役所〇〇課（室）」と記入してください。
- ・参加費の記載がないものは原則無料です。



「IZUMI navi」の申込方法表示は次のとおりです（これより以降の偶数ページ上にも記載）

⑤ FAX、⑥ 電話、⑦ 往復はがき、⑧ はがき、⑨ 市ホームページの各課の問い合わせフォーム、⑩ 直接

※ FAX、往復はがき、はがき、市ホームページの各課の問い合わせフォームについては、必要事項＜住所、氏名（往復はがきの場合は返信部分にも）、年齢、連絡先電話番号、イベント名など＞を記入してください

- ・タイトルの前に🎓が付いている講座等は、生涯学習サポート講座の対象です。
- ・申込が必要な催し・イベントは、「募集」に掲載しています。

市ホームページアドレス：<https://www.city.osaka-izumi.lg.jp/>

市役所業務時間：平日の午前9時～午後5時15分 電話：0725-41-1551（代） FAX：0725-45-9352（代）

Check it!



## 新年度を笑顔で始めよう 令和8年度 「いずみ希望塾」

令和8年度のいずみ希望塾の児童・生徒を募集します。

■対象：市内在住の市立学校に通う新小学4年生～新中学3年生で、学ぶ意欲があり、令和8年度時点で学習塾（個人塾・英会話・家庭教師を含む）に通っていない人

■実施場所・開催日・時間：下表のとおり

■実施教科（集合形式・学習履歴確認支援方式各40回）：

○小学4年生…主に国語、算数（理科、社会）

○小学5～6年生…主に国語、算数（理科、社会、英語）

○中学1～3年生…主に数学、英語（国語、理科、社会）

■定員：850人程度（申込多数の場合、家庭の経済状況を考慮し、選考）

■学習方法：1人1台学習者用端末を活用し、主にAIドリルによる学習

■申込：二次元コード、1月15日（木）まで

※小・中学校、義務教育学校から配付しているチラシ記載の申込フォームからも申込可

問：学校教育室 ☎99・8165



実施場所	開催日	小学生の部	中学生の部
①北部リージョンセンター	月・金曜日	午後5時30分～7時20分	午後7時30分～9時20分
②青少年センター	火・木曜日	午後5時～6時50分	午後7時～8時50分
③TRC 和泉図書館	月・金曜日	午後5時30分～7時20分	午後7時30分～9時20分
④和泉シティプラザ	月・水・木曜日	午後5時30分～7時20分	午後7時30分～9時20分
⑤南部リージョンセンター	水曜日	午後5時30分～7時20分	午後7時30分～9時20分
⑥教育センター	木曜日	午後5時～6時50分	午後7時～8時50分
⑦コミュニティ体育館	火曜日	午後5時～6時50分	午後7時～8時50分





## わたしの好きな 景観の絵画展

市内小学校・義務教育学校の児童による四季を感じる自然の風景や建物等に関する作品を展示します。

期間：1月6日（火）～30日（金）

■時間：午前9時～午後5時15分

■場所：市役所1階マルチホール

※申込は不要。当日、直接会場へ

問：都市政策室 ☎ 99・8140

## 信太の森ふるさと館の催し

### 児童絵画展

幸・信太・鶴山台南・鶴山台北小学校の児童による作品を展示します。

期間：1月20日（火）～3月1日（日）

■時間：午前10時～午後5時（最終入館は午後4時45分）

※申込は不要。当日、直接会場へ

### 信太いろは歌留多とり大会& あそびタイム

小学生対象の歌留多とり大会を行います。また、フリーの歌留多あそびタイムもします。

日時：2月15日（日）午前10時～正午

■定員（大会のみ）：10人程度（先着順）

■申込：㊤、㊦、二次元コード、1月6日（火）から

### 寺子屋いずみ

この貝なんの回 - 池上曾根遺跡から出てきた貝 - 訪ねて・探して・食べてみた

日時：2月28日（土）午後2時～3時30分

■定員：30人（先着順）

■申込：㊥ 45・0605、㊤、㊦、二次元コード、必要事項（右ページ上参照）を記入のうえ、1月6日（火）から

問：信太の森ふるさと館

☎ 45・0605（月曜日、祝日の場合は翌日休館）



## 府立弥生文化博物館の催し

いずれの催しも入館料が必要です。

### 弥生文化よもやま話

開催日：1月10日（土）・17日（土）

■時間：午後2時～3時30分

### やよいミュージアムコンサート

ようこそ津軽三味線の世界へ

日時：1月11日（日）午後2時～3時30分

### こどもファーストディ

みんないっしょに考古楽

考古楽カードで遊ぼう

日時：1月17日（土）午後2時～3時30分

### 弥生博 木曜大学大学院

日時：1月22日（木）午後2時30分～4時

■定員：130人（先着順）

### 企画展「とんぼ玉100人展書芸×工芸」

期間：1月24日（土）～3月22日（日）

■時間：午前9時30分～午後5時

問：府立弥生文化博物館

☎ 46・2162

## 弾き初め「お箏のしらべ」

日時：1月11日（日）午後1時～

■場所：コミュニティセンター

※申込は不要。当日、直接会場へ

問：生涯学習推進室 ☎ 99・8161

## いずみの国歴史館の催し

### 企画展「浮世絵の中のいきもの展」

期間：1月6日（火）～25日（日）

### いずみの国歴史館・和泉市久保惣記念美術館連携イベント

#### スタンプラリー

和泉市久保惣記念美術館といずみの国歴史館を巡ってスタンプを集めると、特典がもらえます。

期間：1月25日（日）まで

■特典内容：

○和泉市久保惣記念美術館の入館料が無料

○いずみの国歴史館の図録（500円までのもの）1冊プレゼント

問：いずみの国歴史館

☎ 53・0802（月曜日、祝日の場合は翌日、1月26日～2月2日休館）

## 防災とボランティア 市民の集い

防災意識向上プロジェクトの語り部であり、京都府大山崎町で自主防災組織会長である山本和俊さんを講師に迎え、地域で絆の輪を広げるため、こどもから高齢者まで、誰でも参加しやすい訓練企画を紹介していただきます。

今後、いつ起こり得るかわからない災害に備えるため、必要な備えについて講演いただきます。

日時：1月17日（土）午前10時～正午

■場所：コミュニティセンター

■定員：200人（先着順）

※申込は不要。当日、直接会場へ

問：危機管理課 ☎ 99・8104

## 和泉ワンコイン寄席

日時：2月21日（土）午後2時30分～

■場所：和泉シティプラザ3階学習室4

■出演：笑福亭<sup>はくし</sup>伯枝、笑福亭<sup>つるじ</sup>鶴二、桂かかお

■費用：一律500円＜全席指定・イス席＞

※小さなこどもの入場は、事前に生涯学習センター窓口で相談してください

■チケット販売開始・場所：

1月17日（土）～＜和泉シティプラザ生涯学習センター窓口＞

※弥生の風倶楽部会員の先行、割引なし

問：和泉シティプラザ生涯学習センター ☎ 57・6661

## 登録統計調査員に なりませんか

- 対象：18歳以上（1月1日現在）  
 ※警察、選挙、税務事務等に直接関係のある人は不可  
 ※面接あり
- 内容：統計調査事務説明会への出席、調査の準備、調査票の配布・回収、調査書類の検査と提出
- 申込書配布期間・場所：1月30日（金）まで＜総務管財室、市政情報コーナー、和泉シティプラザ出張所、北部リージョンセンター、南部リージョンセンター、市内各図書館（室）、市ホームページ＞
- 申込：④、郵送、二次元コード、申込書に記入のうえ、随時、〒594-8501、和泉市役所総務管財室  
 問：総務管財室 ☎ 99・8105



## 農業委員会の委員等

- 農業に関する識見を有する人を募集します。詳しくは、市ホームページをご覧ください。
- 申込：④、1月5日（月）～30日（金）  
 問：農業委員会事務局 ☎ 99・8156

## 宅地建物取引士による 無料空家等相談会

- 空家等の管理・活用・売買等に関するアドバイス  
 開催日：1月22日（木）

- 対象：空家等を持っている人
- 時間：午前9時～11時30分（1組30分）
- 場所：市役所4階4A会議室
- 定員：4組（先着順）
- 申込：⑤ 43・1135、⑥、⑦、1月5日（月）から  
 問：建築住宅室 ☎ 99・8190

## 知って得する 空家活用セミナー



- 空家などの売却・賃貸などの活用方法や相続などに関する権利関係について、セミナーを行います。また、希望者には個別相談会も行います。
- 日時：2月14日（土）午前10時～正午
- 対象：空家の有効活用を考えている人
- 場所：市役所3階3A会議室
- 定員：セミナー30人、個別相談会9組（先着順）
- 申込：⑤ 43・1135、⑥、⑦、Eメール（event\_kenju@city.osaka-izumi.lg.jp）、申込書（建築住宅室、市ホームページからダウンロード）に記入のうえ、1月5日（月）から  
 ※個別相談会のための申込不可  
 問：建築住宅室 ☎ 99・8190

## 地域助け合い AEDステーションの登録を

- 消防本部では、市内の事業所や店舗等に設置されているAEDを登録いただき、緊急時には、市民の皆さんがAEDを借りられるようにすることで、一人でも多くの命を救うための取り組みを行っています。
- 登録されたAEDは、消防本部ホームページで公開、消防指令センターでも把握し、119番通報時には状況に応じて通信指令員から通報者へ情報提供を行います。
- AEDを設置している事業者は、登録をお願いします。
- 対象：市内AED所有施設・事業所
- 申込：消防本部ホームページ、随時  
 問：消防本部警備課 ☎ 41・6449

## 📍認知症サポーター ステップアップ講座

- 認知症について学びを深め、認知症の人と接する際の実践的なスキルの習得をめざします。
- 日時：2月13日（金）午後2時～4時30分
- 対象：市内在住または在勤で、認知症サポーター養成講座を受講した人
- 場所：和泉シティプラザ3階学習室4
- 定員：50人（先着順）
- 申込：⑥、1月15日（木）から  
 問：高齢介護室 ☎ 99・8132



65<sup>th</sup>  
YEARS  
Anniversary

クラブ事務所

大阪府和泉市黒鳥町3-4-5-212  
 TEL：0725-41-5204 FAX：0725-30-2021

Rotary 地域社会に奉仕活動を  
**和泉ロータリークラブ**

謹賀新年

広告

UNITE  
FOR  
GOOD

2025～2026年度 国際ロータリーのメッセージ  
**「よいことのために手を取りあおう」**

Rotary **和泉南ロータリークラブ**

〒594-0071 和泉市府中町1-10-3 第二泉洋ビル2F  
 TEL (0725)41-3456 FAX (0725)41-9115



## アイ・あいロビーの催し

### あなたもマジシャン

ロープマジックを中心にしたマジックを習う教室です。

日時：1月17日（土）午後1時30分～3時30分

■定員：15人（先着順）

■費用：300円

■申込：㊟、1月6日（火）から

学災害ボランティア養成講座  
避難所運営ゲーム（HUG）で  
受援力を高める

日時：1月31日（土）午前9時30分～11時45分

■場所：和泉シティプラザ3階学習室4

■定員：40人（先着順）

■申込：㊟、二次元コード、

1月7日（水）から

シニアのためのスマホ相談会

文字入力やLINEの操作が中心です。

開催日：毎月第3火曜日

■時間：午前10時～11時

■定員：10人（先着順）

■申込：㊟、1月5日（月）から

おしゃべりカフェ

地域の話・暮らしの話・活動の取り組みの紹介など、気軽にワイワイおしゃべりをする交流の場です。

日時：1月14日（水）午後6時30分～8時30分

※申込は不要。当日、直接会場へ（途中参加、退席自由）

問：アイ・あいロビー ☎ 57・0294

## 学成人教室（茶道・華道） 受講生

伝統文化の基本的な作法を学びます。

開催日：4月～令和9年3月

■対象：市内在住または在勤（学）の18歳以上で、1年間継続して受講できる人

■内容・開催日：

○華道…①主に第1・3土曜日、②主に第2・4土曜日

○茶道…③主に第1・3土曜日、④⑤主に第2・4土曜日

■時間：午後1時～4時

■場所：①③④和泉シティプラザ、②⑤コミュニティセンター

■内容：①嵯峨御流、②池坊、③⑤表千家、④裏千家

■定員：華道各12人、茶道各20人（申込多数の場合は抽選）

■費用：華道各2,600円、茶道各1,200円（月額、道具は別途）

■申込：㊟、「成人教室」係と明記し、必要事項（右ページ上参照）、希望する教室番号（第2希望まで）を記入のうえ、2月6日（金）まで＜必着＞に、〒594-8501、和泉市役所生涯学習推進室

問：生涯学習推進室 ☎ 99・8161

## 府立南大阪高等職業技術 専門校 4月入校生

■対象：①18歳以上で高等学校卒業または同等以上の人、②～⑤18歳以上、⑥15歳以上

■科目：①自動車総合技術科、②電気主任技術科、③情報通信科、④Webプログラミング科、⑤化学ビジネス科、⑥空調設備科

■願書受付：2月選考は1月26日（月）まで、3月選考は1月27日（火）～3月9日（月）

※見学会あり。申込など詳しくはお問い合わせください

問：府立南大阪高等職業技術専門校 ☎ 53・3005

## 大阪障害者職業能力開発校 4月入校生

■対象：障がいのある人（①種別を問わない、②知的、③精神、④発達）

■募集科目：①CAD技術科、OAビジネス科、Webデザイン科、オフィス実践科、②ワークサービス科、③事務ステップアップ科、④Jobチャレンジ科

■願書受付：①1月20日（火）まで、②1月14日（水）まで、③④1月16日（金）まで

※申込など詳しくは、大阪障害者職業能力開発校ホームページ（二次元コード）をご覧ください

問：大阪障害者職業能力開発校  
☎ 072・296・8311、FAX 072・296・8313



2026

本年もよろしくお願ひ申し上げます

迎春



あなたの街のエレドクター  
和泉電気事業協同組合  
〒594-0065 和泉市観音寺町62-3  
TEL.FAX.0725(45)6369

理事長 府中電機設備株式会社 ☎41-1451	理事 東屋電気サービス株式会社 ☎45-4499	会員 株式会社キダデンキ設備 ☎44-5627
副理事長 有限会社丸東電機設備 ☎92-0215	理事 有限会社森山テクノ工業 ☎41-8337	会員 株式会社阪口電気 ☎92-8819
専務理事 髭電工株式会社 ☎30-1544	会員 オオヤ電機株式会社 ☎41-6626	会員 株式会社西岡電設 ☎43-7153
監事 河合電気株式会社 ☎43-1330	会員 カツラギ電気 ☎92-0375	会員 株式会社ヤマグチ ☎45-9430

## 📍みどりと親しむ教室

- 対象：市内在住または在勤（学）の人
- 場所：まなびのプラザ会議室  
**フラワーアレンジメント教室**  
日時：2月17日（火）午前10時30分～  
■定員：24人（先着順）  
■費用：2,000円  
**プリザーブドフラワー教室**  
日時：2月20日（金）午前10時30分～  
■定員：24人（先着順）  
■費用：3,000円  
■申込：いずれも緑化センターホームページ（二次元



コード)、1月5日（月）午前10時から  
 問：まなびのプラザ緑化センター  
 ☎ 51・2340

## トレーニング講習会

- 日時：1月18日（日）午前9時30分～11時30分
- 場所：生涯学習サポート館
- 定員：15人（先着順）
- 申込：⑥、⑦、1月5日（月）から  
 問：生涯学習サポート館  
 ☎ 55・2115

## ひゅーまんシネマ上映会 「港に灯がともる」

- 日時：1月31日（土）午後2時～  
 ※上映時間119分・字幕あり
- 場所：コミュニティセンター
- 定員：300人（先着順）
- 保育：1歳6か月以上就学前までのこども、1月28日（水）までに要申込
- 申込：⑤ 45・3128、⑥、⑨、「ひゅーまんシネマ参加希望」と明記し、必要事項（右ページ上参照）、ふりがなを記入のうえ、1月7日（水）から  
 問：人権・男女参画室 ☎ 99・8115

## モアいずみの催し

- ①こどものやる気を受け止める  
**親子コミュニケーション術**  
日時：2月21日（土）午前10時～11時30分  
■対象：小・中学生の保護者  
■定員：15人（先着順）  
■主催：ローズウッドー
- ②パパと一緒にバスボム作り講座  
**簡単 安全 楽しい 重曹とクエン酸を使ったバスボム作り**  
日時：2月22日（日）午後1時30分～3時  
■対象：4歳以上とその保護者  
■定員：10組＜先着順、市内在住または在勤（学）の人を優先＞

- 費用：1組 300円
- ③モアいずみフォーラム  
**蓮見恭子さんによる講演会  
小説家の舞台裏、お見せします**  
日時：2月28日（土）午後2時～4時  
※オンデマンド配信あり  
※手話通訳・要約筆記あり（会場のみ）  
■場所：和泉シティプラザ3階レセプションホール  
■定員（会場）：60人（先着順）
- ④アロマ香活  
**ハンドケア and ヘアケア**  
日時：3月1日（日）午前10時～11時30分  
■定員：15人（先着順）  
■費用：600円  
■主催：ローズウッドー

- 保育：②③は1歳6か月以上就学前までのこども。希望者は各開催日の3日前までに要申込
- 申込：①④は⑥、二次元コード、①は1月14日（水）、④は2月3日（火）から、②は⑤ 57・6643、⑥、1月16日（金）から、③は会場申込は⑤ 57・6643、⑥、二次元コード、必要事項（右ページ上参照）を記入のうえ、1月13日（火）から、オンデマンド配信希望は二次元コード、2月28日（土）まで  
 問：モアいずみ ☎ 57・6640



↑①④の申込



↑③の申込

医療法人 和泉会  
**いずみがおかメンタルクリニック**

ご案内図  
 和泉中央方面  
 いずみがおかメンタルクリニック（和泉ビル3F）  
 光明池駅  
 サンピア

診療科目 心療内科・精神科  
 診療時間 月 火 水 木 金 土 日 祭  
 9:00～13:00 ○ ○ ○ ○ ○ ○ ○  
 17:30～20:30 ○ ○ ○ ○ ○ ○ ○  
 初診の方は、お電話にてご予約をお願いいたします  
 (※) 午後は第2・第4開通診療（受付は20時）  
 (▲) 13時～17時30分（受付は17時）  
 (★) 13時30分～14時30分

「光明池駅」下車 徒歩3分  
 お問い合わせ先：和泉市堂室町1723 和泉ビル3F  
 tel.0725-56-2727  
 メールアドレス info@izumi-oka.jp

医療法人 和泉会 介護老人保健施設  
**ザ・シーズンズ**

介護老人保健施設  
 訪問リハビリテーション  
 デイケア  
 短期入所療養介護

お問い合わせ先：和泉市若樫町30番1  
 tel.0725-53-1133  
 ホームページはこちらから

医療法人 和泉会 住宅型有料老人ホーム  
**Maison de Santé**  
 ザ・サンテ

お問い合わせ先：和泉市内田町三丁目9-39  
 tel.0725-51-1138



## 室堂セミナー

### みんなで学ぼう 骨の話

日時：2月28日（土）午後2時～4時

■場所：大阪母子医療センター研究棟  
1階大会議室（室堂町）

■内容：○骨は生きている  
○子どもの日常生活と「骨」を守るために - 発達段階に応じて注意する「骨折予防」-

○骨の成長に必要な栄養と食事のお話

■申込：大阪母子医療センターホームページ（二次元コード）、2月10日（火）まで

問：大阪母子医療センター府民公開講座係 ☎ 56・1220



## ニュースポーツ教室

### フライングディスクほか

日時：2月8日（日）午前10時～11時30分

■対象：市内在住または在勤（学）の3歳以上（小学生以下は保護者同伴）

■場所：市民体育館

■定員：50人（先着順）

■申込：☎、㊟、Eメール（sports-event@city.osaka-izumi.lg.jp）、1月5日（月）から

問：生涯学習推進室 ☎ 99・8162

## オトナの健康講座

### 食事とアルコール

栄養士と一緒に、健康寿命を延ばすための食生活のポイントや今日からできる工夫を学びましょう。ミニ体力測定も行います。

日時：1月21日（水）午前10時～11時30分

■対象：市内在住で20歳以上

■場所：保健センター

■定員：20人（先着順）

■申込：☎、1月5日（月）から

問：保健センター ☎ 47・1551

## 食育交流会

離乳食から幼児期の食について、学んでみませんか。個別相談も受け付けます。

日時：1月29日（木）午前10時～11時30分

■対象：市内在住の9か月以上のこどもと保護者

■場所：保健センター

■定員：5組（先着順）

■申込：☎、1月7日（水）午後1時から

問：子育て支援センターぶらんこ ☎ 45・7010

## おやこの食育教室

### 楽しく作るフルーツパンケーキ

日時：1月25日（日）午後1時30分～3時30分

■対象：市内在住

の年中～小学生と

その保護者

■場所：

北部リージョンセンター調理実習室

■定員：10組（先着順）

■費用：1組800円（こども一人追加で300円別途）

■申込：☎、1月6日（火）から

問：和泉市食生活改善推進協議会（保健センター内） ☎ 47・1551



## コミュニティセンターの催し

### チェアストレッチ

開催日：①2月2日（月）・②2月16日（月）

■対象：18歳以上

■時間：午後1時～2時

■定員：各10人（先着順）

■費用：各1,300円（見学・体験可）

### 大人ダンス

開催日：③2月2日（月）・④2月16日（月）

■対象：18歳以上

■時間：午後2時15分～3時15分

■定員：各10人（先着順）

■費用：各1,300円（見学・体験可）

### ベビーヨガ教室

開催日：⑤2月4日（水）・⑥2月25日（水）

■対象：生後2か月～1歳6か月の赤ちゃんとお母さん

■時間：午前9時15分～10時

■定員：各18組（先着順）

■費用：1組500円（見学・体験可）

### 骨盤調整ヨガ教室

開催日：⑦2月4日（水）・⑧2月25日（水）

■対象：女性

■時間：午前10時15分～11時15分、午前11時30分～午後0時30分

■定員：各回13人（先着順）

■費用：各1,000円（見学・体験可。満員の場合は体験不可）

### コミセン文化発表会

踊りや音楽、パフォーマンスなど、多様なステージです。個性豊かな演目をお楽しみください。

日時：⑨1月25日（日）午前9時30分～午後5時

■申込：①～⑧は☎、㊟、①③は1月19日（月）、②④は2月2日（月）、⑤⑦は1月28日（水）、⑥⑧は2月4日（水）から、⑨は申込不要。当日、直接会場へ

問：コミュニティセンター ☎ 43・0532

申込方法の表示：⑤ FAX、⑥ 電話、⑦ 往復はがき、⑧ はがき、⑨ 市ホームページの各課問い合わせフォーム、⑩ 直接  
 申込時の記載必要事項：住所、氏名、年齢、電話番号、イベント名等（電話・直接を除く）  
 タイトルの前に📍がついている講座等は、生涯学習サポート講座の対象です

## ぶらんこひろば

おうちでふれあい遊びや手遊びを楽しむオンラインイベントです。

日時：2月5日（木）午後2時30分～3時

■対象：市内在住の子育て世帯

■内容：ふれあい遊び、手遊び、催し物等

■定員：7組（先着順）

■申込：市ホームページ、1月22日（木）午後1時から

問：子育て支援センターぶらんこ

☎ 45・7010

## 学離乳食講習会

栄養士の講話です。会場参加とオン

ラインでの受講があります。

日時：2月5日（木）午後2時～3時20分

■対象：令和7年8・9月生まれの乳児の保護者

■場所：保健福祉センター

■申込：二次元コード、1月10日（土）から

問：保健福祉センター☎ 57・6620



## 書館だより

<http://www.library.izumi.osaka.jp/>



各催しで申込記載のないものは申込不要です。当日、直接会場へお越しください。

### お正月の行事「絵馬をかざろう」

期間：1月4日（日）～12日（月・祝）

■対象：幼児～小学生

■時間：午前10時～午後6時

■場所：TRC 南部リージョンセンター図書室絵本コーナー

問：TRC 南部リージョンセンター図書室

### 「はたらく車」(本)の展示

貸出はできません。

期間：1月6日（火）～25日（日）

■場所：にじのとしょかん

問：にじのとしょかん

### にじのとしょかん おはなし会

日時：1月11日（日）午後2時～2時15分

■対象：小学生

■場所：にじのとしょかん

問：にじのとしょかん

### 冬の映画会『ナビの恋』

日時：1月24日（土）午後2時～4時

■場所：和泉シティプラザ地下1階多目的室

■定員：100人（先着順）

問：TRC シティプラザ図書館

### 認知症サポーター養成講座

日時：1月24日（土）午後2時～3時30分

■対象：中学生以上

■場所：TRC 和泉図書館集会室1・2

■定員：30人（先着順）

■申込：⑥、⑦、1月7日（水）午前9時30分から

問：TRC 和泉図書館

### 本のリサイクルフェア

1人につき10冊まで持ち帰れます。

日時：1月25日（日）午前11時～午後3時

■場所：ゆう・ゆうプラザ3階会議室

問：にじのとしょかん

### ぽんぽん玉で動物を作ろう

毛糸を使ったぽんぽん玉に耳をつけて、かわいい動物を作ります。

日時：1月25日（日）午後2時～3時

■場所：北部リージョンセンター集会室1

■定員：10人（先着順、小学2年生以下は保護者同伴）

■申込：⑥、⑦、1月10日（土）午前9時30分から

問：TRC 北部リージョンセンター図書室

### 図書館でハンドメイド

### てぶくろで作るぬいぐるみ

日時：2月21日（土）午後1時30分～3時

■対象：中学生以上

■場所：TRC 和泉図書館集会室1・2

■定員：10人（先着順）

■申込：⑥、⑦、1月17日（土）午前9時30分から

問：TRC 和泉図書館

### ぬいぐるみのおとまりかい

開催日：2月22日（日）

■対象：0歳～小学生

■時間：午前10時30分～、午後2時～

■場所：TRC 北部リージョンセンター図書室

■定員：ぬいぐるみとその持ち主8人（先着順）

■申込：⑥、⑦、1月25日（日）午前9時30分から

問：TRC 北部リージョンセンター図書室

### 聞かせ屋。けいたろうさんの絵本読み聞かせ会

日時：3月7日（土）午前10時～正午

■対象：0歳～5歳とその保護者

■場所：TRC 和泉図書館集会室1・2

■定員：50組（申込多数の場合は、市内在住の人を優先のうえ、抽選）

■申込：⑦、図書館ホームページ、1月14日（水）～2月6日（金）

問：TRC 和泉図書館



### 1月の各図書館イベント

和・TRC 和泉図書館、シ・TRC シティプラザ図書館、に・にじのとしょかん、南・TRC 南部リージョンセンター図書室、北・TRC 北部リージョンセンター図書室

日にち	場所	行 事
4日（日）	シ	おうたのひ
8日（木）	シ	すくすくタイム
8日（木）	に	えほんのひ（0歳から）
10日（土）	和	おりがみ教室
10日（土）	和	おうたのひ
10日（土）	北	おはなし会
10日（土）	南	おはなし会
11日（日）	北	POPすく〜る
15日（木）	和	すくすくタイム
16日（金）	に	えほんのひ（0歳から）
17日（土）	シ	おはなしかい
18日（日）	和	カレンセンセイのファミリーイングリッシュ
18日（日）	南	おやまのがっこう
22日（木）	シ	すくすくタイム
22日（木）	北	すくすくタイム
23日（金）	和	大人の読書会
24日（土）	和	おはなしかい
2月1日（日）	シ	おうたのひ
5日（木）	に	えほんのひ（0歳から）
5日（木）	和	すくすくタイム
7日（土）	北	おはなし会

問：TRC 和泉図書館☎44・3071（火曜日休館）  
 TRC シティプラザ図書館☎57・6670（金曜日休館）  
 にじのとしょかん☎47・1040（月曜日・第4金曜日休館）  
 TRC 南部リージョンセンター図書室☎92・3811（月曜日・月曜日  
 が祝日の場合は翌平日・第1金曜日休館）



## 池上曽根弥生学習館の催し

### ①カード織りで キーホルダーをつくろう

開催日：1月25日（日）

■時間：午前10時～、午後1時30分～

■定員：各10人（先着順）

■費用：600円（以前参加した人で、カード持参の場合は400円）

### ②ガラス玉づくり

開催日：2月1日（日）

■時間：午前10時～、午後1時～

■定員：各5人（先着順）

■費用：50gまで500円、50g超は10gごとに50円追加

### ③ガラス細工の魅力

日時：2月8日（日）午後1時30分～

■定員：10人（先着順、聴講のみは定員なし）

■費用：500円（聴講のみは無料）

### ④弥生の郷の味噌づくり

日時：2月15日（日）午後1時30分

■定員：8人（先着順）

■費用：4,000円

### ⑤午のわら細工をつくろう

開催日：1月10日・17日・24日・31日のいずれも土曜日

■時間：午前10時～正午

■申込：①～④は㊦、①は1月10日（土）、②は1月24日（土）、③は1月25日（日）＜聴講のみは申込不要。当日、直接会場へ＞、④は1月31日（土）午前10時から

⑤は申込不要。当日、直接会場へ

問：池上曽根弥生学習館

☎ 20・1841

## 「水」からつながる 何でも博覧会

「水」に関する活動や研究に取り組む団体や個人を紹介し、パネル展示などを行います。また、体験コーナーもあります。詳しくは、府ホームページ（二次元コード）をご覧ください。



日時：2月7日（土）午前10時～午後3時

■場所：泉北府民センタービル（堺市西区鳳東町4丁390-1）

問：府鳳土木事務所地域支援・防災グループ ☎ 072・273・0123



## ゆう・ゆうプラザの催し

### 性と生殖に関する健康と権利（SRHR）はみんなのもの？

#### ～自分自身の権利について知ろう、学ぼう～

性と生殖に関する健康と権利について、歴史や社会の動きを学びます。ジェンダーや性の多様性について一緒に考えてみませんか。

日時：2月7日（土）午後2時～4時

■定員：25人（先着順）

■申込：㊦、1月10日（土）から

※仮名、匿名での参加可

### 「創発の場」機運醸成イベント

#### 和泉発 みんなが創る、未来の居場所

人が自然と集まる、みんなの居場所「創発の場」について学びます。みんながいたいようにいられる場所を、一緒に創造しませんか。

開催日：2月14日（土）・28日（土）

■時間：午後1時30分～3時

■定員：各70人（先着順）

### ■申込：㊦、㊧、2月3日（火）から 公認心理師から学ぶ

#### 聴くことの大切さ

日時：2月20日（金）午後7時～9時

■定員：30人（先着順）

■申込：㊦、1月5日（月）から

■主催：いずみこどもAID

### 韓国ドラマで韓国語を学ぼう

日時：2月21日（土）午前10時～正午

■定員：10人（先着順）

■申込：㊦、1月5日（月）から

■主催：韓国語を話す会“チング”

### YOU・優・ロビー

#### 利用登録の説明会

YOU・優・ロビー（共用スペース）は、社会問題などに取り組む市民団体が活動する場です。令和8・9年度の登録説明会を行います。すでに登録している団体も再登録が必要です。

開催日：1月13日（火）

■対象：構成員の半数以上が市内在住または在勤（学）の人で、市内に活

動の本拠を持ち、社会問題等に取り組む市民団体

■時間：午後3時～4時、午後7時～8時

※申込は不要。当日、直接会場へ

### 信太山盆踊りを習ってみよう

日時：1月17日（土）午後7時～9時

■定員：50人（先着順）

※見学のみの参加も可

※申込は不要。当日、直接会場へ

### YOU・優・ロビー

#### フェスティバル

#### 自分の魅力を「探す」「伸ばす」

#### 「イカす」あなたの魅力は？

日時：1月25日（日）午後1時30分～3時30分

■内容：チンドン楽団「トンカラポンガ」によるパフォーマンス、参加者同士の交流会、模擬店、作品や写真等の展示

※申込は不要。当日、直接会場へ

問：ゆう・ゆうプラザ ☎ 44・0030

## 青少年センターの催し

### ふれあいサタデー

■開催日・内容：

○1月17日（土）…①ピザとコールスロー作り、②ニュースポーツあそび（ビーンボーリング・トリコロキューブ）

○1月31日（土）…③巻き寿司と玉子スープ作り、④牛乳パックの節分豆まきケース作り

■対象：市内在住または在学の小・中学生

■時間：①③午前10時～午後0時30分、②④午後1時30分～3時30分

■定員：①③各18人、②④各24人（先着順）

■費用：①300円、③400円、④100円

■申込：⑥、⑦、各開催日の1週間前から

### ひまわりランド

#### 節分だぁ、鬼が来るぞ～

日時：1月30日（金）午前10時30分～11時30分

■対象：市内在住で家庭保育をしている保護者とそのこども

■定員：20組（先着順）

■申込：⑥、1月26日（月）からこ

も NPO センターいずみっ子（☎ 45・0659、平日午前9時～午後5時）

問：青少年センター☎ 43・3745

### いずまるあかちゃんくらぶ すぱーんの会

■開催日・場所：

○2月12日（木）…保健センター

○2月19日（木）…保健福祉センター

■対象：①7か月～1歳未満の乳児とその保護者

②7か月未満の乳児とその保護者

■時間：①午後1時15分～2時15分、②午後3時～4時

■内容：栄養士・歯科衛生士による相談、ミニ講話、情報交換、計測など  
 ※歯科衛生士のミニ講話は①で実施

■定員：各回15組（先着順）

■申込：二次元コード、1月7日（水）から

問：保健センター☎ 47・1551、保健福祉センター☎ 57・6620



## 言語聴覚士によるこどものことばについての相談



幼児期から学童期のこどものことばやきこえの発達についての相談を言語聴覚士が行います。

■開催日・場所：

○2月10日（火）…いずみ保健・子育てプラザ1階相談室

○2月16日（月）…和泉シティプラザ2階チャイルドルーム

■対象：市内在住の2歳～小学6年生とその保護者

■時間：午前10時30分～、午後1時～、午後2時30分～（1組1時間、訓練なし）

■定員：各日3組（先着順）

■申込：⑥、1月6日（火）から

問：第2ふたば幼児教室  
 ☎ 57・6650

## 📍北部総合福祉会館の催し

### ①折り紙講座＜障がい者（児）向け＞

#### いぬとねこ

日時：2月14日（土）午前10時～11時30分

■対象：市内在住で障がい者手帳を持っている人（介助者も参加可）

■定員：10人（申込多数の場合は抽選、介助者は含まず）

■費用：100円

### ②石けんづくり教室＜障がい者（児）向け＞

#### 香りのミニ石けん

日時：2月14日（土）午後1時～2時30分

■対象：市内在住で障がい者手帳を持っている人（介助者も参加可）

■定員：10人（申込多数の場合は抽選、介助者は含まず）

■費用：500円

### ③認知症サポーター養成講座

認知症に対する正しい理解と、認知症の人や家族を見守りながら支援できるサポーターを養成します。

日時：2月17日（火）午後1時30分～3時30分

■対象：市内在住または在勤（学）の人

■定員：20人（先着順）

■申込：①②は⑦、③（返信用85円はがき持参）、必要事項（右ページ上参照）、障がい種別、介助者の有無を記入のうえ、1月22日（木）まで＜必着＞に、〒594-0005、幸二丁目5-16、北部総合福祉会館

③は⑥、⑦、1月5日（月）から

※いずれも連名で申込不可

問：北部総合福祉会館  
 ☎ 45・5781



## 蕎麦打ち体験

そば粉から作ります。

**日時：1月18日（日）午後1時～3時**

■場所：いずみふれあい農の里

■定員：4組（先着順、1組2人まで）

■費用：1組 2,500円（5人前持ち帰り）

■申込：㊟、1月6日（火）から

問：いずみふれあい農の里

☎ 92・3310（月曜日、祝日の場合は翌日休館）

## 信太山丘陵里山自然公園の催し

■対象：市内在住または在勤（学）の人

※小学生以下は保護者同伴

### 冬の生きもの探し

越冬する昆虫や卵、巣の跡など、生き物たちの痕跡を探しながら公園を歩きます。

**日時：1月18日（日）午後2時～4時**

■定員：10人（先着順）

### コキアのほうき作り

コキアの穂を束ねて、ほうきを手作り

しましょう。

**日時：1月24日（土）午前10時～正午**

■定員：10人（先着順）

### 生きもの観察会

信太山丘陵里山自然公園内で生きものの調査・観察を行います。

**日時：2月22日（日）午前10時～正午**

■定員：30人（先着順）

■申込：いずれも信太山丘陵里山自然公園ホームページ（二次元コード）、1月7

日（水）午前10時から  
問：信太山丘陵里山自然公園

☎ 92・7372



## 自然観察会

■開催日・場所：

○1月18日（日）…いずみの国の自然館クラブ周辺

○2月15日（日）…黒鳥山公園周辺

■時間：午前10時～正午

■定員：各40人（申込多数の場合は抽選、小学生以下は保護者同伴）

■費用：大人1人300円、小学生以下1人100円

■内容：動物（鳥など）調査と植物観察など

■申込：㊟、Eメール（izuminokuni@shizenkan-club.net）、「自然観察会参加希望」と明記し、必要事項（右ページ上参照・参加者全員分）、ふりがな、FAX番号、希望日を記入のうえ、それぞれの実施日の1週間前まで＜必着＞に、〒594-1153、青葉台三丁目13-19、いずみの国の自然館クラブ事務局

■主催：いずみの国の自然館クラブ  
問：環境政策室 ☎ 99・8121

## こころのリフレッシュ相談会

様々なこころの悩みは、一人で抱え込まずにご相談ください。

本人、家族などからの相談に臨床心理士が応じます。秘密は厳守します。

**日時：1月30日（金）午後1時～4時（1人1時間）**

■対象：市内在住の人

■場所：保健センター

■定員：3人（先着順）

■申込：㊟、1月5日（月）から

問：保健センター ☎ 47・1551

## 南部リージョンセンターの催し

### ①メギーと学べるキッズ英会話教室

楽しく身につく英会話教室です。初めて英語に触れることも向けの教室です。

**開催日：1月10日・17日・24日のいずれも土曜日**

<全3回>

■対象：4歳～8歳

■時間：午前10時30分～11時

■定員：15人（先着順）

■費用：3,000円（3回分）

### ㊟②手芸部 2月

和布のパッチワークでベストを作ります。

**開催日：2月13日（金）・27日（金）<全2回>**

■時間：午後1時30分～3時30分

■定員：7人（先着順）

■費用：4,000円（2回分）

### ③午後のミニコンサート

#### クラシック&ジャズ 2本のサクソコンサート

**日時：2月15日（日）午後2時～2時40分**

※未就学児の入場不可

■定員：200人（先着順）

■費用：500円（全席自由）

■出演：中地聖子（サクソ）、仲西真（サクソ）、仲西洋子（ピアノ・ハープ）

### ④いずみの山のちいさなマルシェ

手作り雑貨やガラクタのマルシェを開いています。

**日時：1月18日（日）午前10時～午後4時**

■申込：①～③は㊟、㊟、1月6日（火）から、④は申込不要。当日、直接会場へ

問：南部リージョンセンター ☎ 92・3800

## 募 集

### 和泉オレンジカフェ 「ふらっとカフェ」

認知症の人と家族、医療や介護の専門職、地域の人など、誰もが気軽に参加できる「集いの場」です。

日時：2月26日（木）午後2時30分～3時30分

■対象：認知症の人と家族、地域住民、医療介護専門職

■場所：コミュニティセンター

■定員：30人（先着順）

■申込：⑥、1月6日（火）から  
 問：高齢介護室 ☎ 99・8132

### 🎓認知機能向上クラス

認知症予防のための運動や脳トレなどを行います。認知機能チェックもあります。

開催日：2月10日・17日・24日、3月3日のいずれも火曜日

■対象：市内在住の65歳以上で、全日程参加できる人

■時間：午前9時30分～11時30分

■場所：和泉シティプラザ4階リハビリ室・研修室

■定員：20人（先着順）

■申込：⑥、1月5日（月）から  
 問：高齢介護室 ☎ 99・8132

### 🎓生活習慣改善クラス

生活習慣病の進行予防に効果的なウォーキングや食事のポイントなどを学びます。

開催日：1月19日・26日、2月2日のいずれも月曜日

■対象：市内在住の65歳以上で、全日程参加できる人

■時間：午後1時30分～3時30分

■場所：北部総合福祉会館

■定員：20人（先着順）

■申込：⑥、1月5日（月）から  
 問：高齢介護室 ☎ 99・8132

### 🎓運動機能向上クラス

骨・関節、筋肉などの運動機能を中心に、身体を動かしながら介護予防のポイントを学びます。



開催日：2月13日・20日・27日、3月6日のいずれも金曜日

■対象：市内在住の65歳以上で、全日程参加できる人

■時間：午前9時30分～11時30分

■場所：コミュニティセンター

■定員：20人（先着順）

■申込：⑥、1月5日（月）から  
 問：高齢介護室 ☎ 99・8132

### 医師によるもの忘れ相談会

日時：1月22日（木）午後2時～

■対象：認知症かどうか心配な人、認知症が疑われる人の家族

■場所：和泉シティプラザ4階リハビリ室

■定員：3人程度（先着順）

■申込：⑥、1月6日（火）から  
 問：高齢介護室 ☎ 99・8132

### 法務・法律無料相談会

弁護士、司法書士、行政書士などによる相談会です。

日時：2月1日（日）午後1時30分～4時

■場所：和泉シティプラザ3階学習室2A

■内容：遺産相続、遺言、成年後見、不動産問題、交通事故、日常生活のトラブル、労働問題、借金問題など

■申込：⑥、随時  
 問：NPO 法人研志会  
 ☎ 24・8040

### 救命講習会

開催日：3月22日（日）

■対象：市内在住または在勤（学）の人で、  
 ①救命入門コースは小学4



年生以上、②実技救命講習・③普通救命講習Ⅱは中学生以上、④普通救命講習ⅡはAEDが設置されている施設の職員、⑤応急手当普及員講習Ⅱは医療従事者（医師・看護師）、⑥応急手当普及員再講習は応急手当普及員認定者

■時間：①午前8時45分～9時45分、②午前10時～正午、③⑥午後1時～4時、④⑤午後1時～5時（試験あり）

■場所：和泉消防署

■内容：①応急手当の導入講習、AEDの使用法を含めた、成人に対する心肺蘇生法

②救命入門コース修了者またはeラーニング受講者を対象としたステップアップ講習で内容は普通救命講習Ⅱに準ずる

③AEDの使用法を含めた、成人に対する心肺蘇生法及び大出血時の止血法等の応急手当

④普通救命講習Ⅱに準じた内容で対象者が業務の内容から一定の頻度で心停止者の応急対応が想定されている人

⑤この資格を取得すれば普通救命講習Ⅰ・Ⅲ、救命入門コースを指導できる資格取得講習

⑥応急手当指導技術の維持・向上を図る講習

■定員：①②各25人、③～⑥計25人（先着順）

■申込：⑥、二次元コード、1月21日（水）から



問：中央消防署救急係 ☎ 55・0119



## ▶▶▶ お知らせ

### コンビニ交付 サービス停止のお知らせ

マイナンバーカードを利用した証明書のコンビニ交付サービスは、システム移行のため、令和7年12月29日(月)から1月20日(火)正午まで停止します。

なお、1月11日(日)は和泉シティプラザ出張所、1月18日(日)は市役所で、午前9時から正午まで住民票、戸籍証明書、所得・課税証明書等の発行を行います。また、1月24日(土)・25日(日)は、戸籍証明書と戸籍の附票の発行を停止しますので、ご注意ください。

問：市民室 ☎ 99・8117

### 和泉シティプラザ出張所 開庁日変更のお知らせ

和泉シティプラザ出張所の日曜開庁日は毎月第2日曜日ですが、2月はメンテナンスのため、第1日曜日に変更します。

そのため、2月8日(日)は閉庁し、2月1日(日)午前9時から正午まで、開庁します。

問：和泉シティプラザ出張所  
☎ 57・6610

### 高額療養費 外来年間合算の申請

対象者には、1月下旬に案内を送付します。

■対象：次の項目にすべて該当する人

○70歳～74歳

○基準日(令和7年7月31日)時点で、和泉市国民健康保険に加入していた人で、かつ高額療養費の自己負担限度額区分が一般または低所得の人

○対象期間中(令和6年8月1日～令和7年7月31日)の外来診療分の自己負担額の合計が14万4千円を超えている人(月ごとの高額療養費が支給されている場合は、その額を差し引いて計算します)

※期間中に健康保険が変わった人(75歳になった人や社会保険に加入していた人)は、基準日時点で加入している健康保険へお問い合わせください

問：保険年金室 ☎ 99・8128



### 社会保険の被扶養者に 該当していませんか

現在、国民健康保険に加入している人で、同一世帯に社会保険に加入している人がいる場合、所得等の状況によって、その人が社会保険加入者の被扶養者に認定されることがあります。

被扶養者の認定要件については、社会保険加入者の勤務先で確認してください。

社会保険の被扶養者に認定された人は、マイナンバーカードの保険証利用登録の有無に関わらず、国民健康保険の資格喪失手続きが必要です。

その際、資格確認書等、社会保険の資格が確認できるもの(認定された人全員分)、国民健康保険担当から交付された各種証明書を持参のうえ、保険年金室または和泉シティプラザ出張所で手続きを行ってください。

※オンライン申請可(二次元コード)。社会保険の資格が確認できるものを準備のうえ、申請してください



問：保険年金室 ☎ 99・8128

### 国民年金保険料の 産前産後期間の免除

国民年金保険料の産前産後免除は、「免除された期間」も保険料を納付したものととして老齢基礎年金の受給額に反映される制度です。

■対象：出産日が平成31年2月1日以降の国民年金第1号被保険者

■免除期間：出産予定日または出産日が属する月の前月から4か月間(産前産後期間)。多胎妊娠の場合、出産予定日または出産日が属する月の3か月前から6か月間

■届出に必要なもの：基礎年金番号またはマイナンバーが

わかるもの、母子健康手帳など出産予定日がわかるもの

※届出が産日以降の場合は原則不要

※マイナンバーカードがある人は、マイナポータルの利用者登録をすると、産前産後免除の電子申請が可

■申込：④、郵送、出産予定日の6か月前から、〒594-8501、和泉市役所保険年金室

※和泉シティプラザ出張所では直接のみ

問：保険年金室 ☎ 99・8130

### 環境審議会の傍聴

日時：2月5日（木）午前 10 時～正午

■場所：市役所3階3A・3B会議室

■定員：5人

※申込は不要。当日、会議開始の 15 分前から受け付け

※会議開始 15 分前の時点で定員に達した場合は抽選

問：環境政策室 ☎ 99・8121

### 総合計画審議会の傍聴

■開催日・場所：

①1月15日（木）…市役所別館3階3-1、3-2 会議室

②1月22日（木）…市役所3階3A・3B 会議室

■時間：①午前 10 時～、②午後1時30 分～

■定員：各 10 人

※申込は不要。当日、会議開始の 15 分前から受け付け

※会議開始 15 分前の時点で定員に達した場合は抽選

問：政策企画室 ☎ 99・8102



### 総合計画市民アンケートにご協力ください

市では、第5次総合計画に基づき、様々な分野の目標を決めています。これらの目標がどれくらい達成されているかを知るため、市民満足度を含む市民アンケート調査を 1 月に行います。アンケート結果は、今後の市の施策を考えるうえでの参考にさせていただきます。

調査は、無作為に抽出した市民 3,000 人を対象に郵送で行います。ご協力をお願いします。

問：政策企画室 ☎ 99・8102

### 給与支払報告書は 2月2日までに提出を

事業主（給与支払者）は、前年中に給与等の支払いを行ったすべての従業員等（パート、アルバイト、役員等を含む）の給与支払報告書（個人別明細書）を、2月2日（月）までに提出してください。給与等の支払額が30万円以下の退職者については提出を省略できますが、公平で適正な課税のため、すべての給与と所得者分の提出をお願いします。

問：税務室 ☎ 99・8108

### 償却資産の申告

償却資産（固定資産税）とは、会社や個人が事業用の資産として所有する構築物、機械、器具、備品などのことです。

毎年1月1日現在で、市内に固定資産税対象の償却資産を所有している人（他人に貸し付けている資産も含む）は、1月31日（土）までに申告をしてください。

問：税務室 ☎ 99・8107

### 個人住民税の 特別徴収義務者一斉指定

府内全 43 市町村では、平成 30 年度から原則としてすべての事業主（給与支払者）を個人住民税の特別徴収義務者として一斉指定し、給与からの特別徴収を徹底しています。

所得税の源泉徴収義務がある事業主（給与支払者）は、従業員等の給与から個人住民税を差し引きし、市へ納入することになっていますので、ご理解とご協力をお願いします。

問：税務室 ☎ 99・8108

### 令和7年分 所得税の確定申告

申告会場では、原則として自身のスマートフォンを使って申告書を作成していただきます。書面での申告書は作成できませんので、ご注意ください。

マイナンバーカードと、登録している 2 種類のパスワード（① 数字 4 桁、② 英数字 6 ～ 16 文字）を持参してください。

期間：2月16日（月）～3月16日（月）

※土・日曜日、祝日を除く

■受付時間：午前8時30 分～午後4時

■場所：テクスピア大阪1階（泉大津市旭町 22-45）

※事前に入場整理券が必要です。国税庁の公式 LINE（二次元コード）から発行できます。当日、会場でも発行可

※来場者数によっては、予定より早く終了することがあります

※申告書は、国税庁のホームページ（二次元コード）でも作成し、申告できます。なお、申告書等を郵送で提出する場合は、大阪国税局業務センター（〒540-8543、大阪市中央区大手前1丁目5-44、大阪合同庁舎1号館、大阪国税局業務センター大手前分室）へお送りください

問：泉大津税務署 ☎ 33・5601



## ▶▶▶ お知らせ

### 高齢者带状疱疹 予防接種

市では、高齢者（定期）带状疱疹予防接種の費用助成を行います。

対象者には、令和7年4月に「令和7年度発行高齢者（定期）带状疱疹予防接種対象者証明書」のはがきを送付しています。なお、接種義務はありません。

■対象：本市に住民登録のある、令和7年度の年度年齢 65・70・75・80・85・90・95・100 歳、101 歳以上の人

■実施期間：3月31日（火）まで

■場所：市内実施医療機関

※実施場所など詳しくは、市ホームページをご覧ください

■費用：生ワクチンは1回接種4,500円、組換えワクチン2回接種22,000円

※組換えワクチンは2回接種です。2回目は1回目から2か月以上あけて接種する必要があります。3月31日（火）までに2回目の接種が終わるよう、ご注意ください

■自己負担金の減免：

○生活保護受給者は、生活福祉課で保護受給証明書の発行を受け、接種

時に医療機関に提出してください

○市・府民税非課税世帯（世帯全員が非課税の世帯）の人は、保健センターまたは保健福祉センターで無料券の交付を受け、接種時に医療機関に提出してください。本人確認書類が必要。同一世帯以外の人が申請する場合は事前にお問い合わせください。

問：健康づくり推進室

☎ 58・6038

### マイナンバーカード 休日窓口

申請に必要な写真を無料で撮影します。持ち物など詳しくは、市ホームページをご覧ください。



■日時・場所：

○1月11日（日）午前9時～正午…和泉シティプラザ出張所（申請・更新等）

※更新のみ予約が必要です。マイナンバーカードは受取不可

○1月25日（日）午前9時～正午…市民室（受取・申請・更新等）

※受取には、本人の来庁が必要です。

詳しくは、交付通知書（はがき）で確認してください

休日窓口は混雑しますので、平日窓口もご利用ください。

問：市民室 ☎ 99・8117、和泉シティプラザ出張所 ☎ 57・6610

### まちづくりルールを 作ってみませんか

皆さんが住んでいる地区で、地区の課題を解決するためのまちづくりのルールを作ってみませんか。

まちづくりルール作りに必要な活動費の一部を助成します。

制度の内容など詳しくは、市ホームページをご覧ください。

※福祉、教育、環境、商工業振興、防犯等に係る取り組みのための市民組織は対象外

■申込：事前相談のうえ、㊦、申込書（都市政策室、市ホームページからダウンロード）に記入し、1月30日（金）まで

問：都市政策室 ☎ 99・8140

### 年始のごみ収集日の 確認を

ごみの収集日を次のとおり変更しています。

日常ごみ

○月・木コース：1月5日（月）～

○火・金コース：1月6日（火）～

資源物（缶、ビン等）

○第1・3回目の土曜日コース：1月17日（土）

新分別（ペットボトル・紙類等）

○第1・3回目の木曜日コース：1月15日（木）

○第1・3回目の金曜日コース：1月16日（金）

粗大ごみ

1月5日（月）から受付開始

■受付時間：月～金曜日の午前9時～午後3時（祝日、年末年始を除く）

■電話番号：☎ 0800・300・5374

（固定電話から、通話料無料）

☎ 0725・45・3570（携帯電話から、通話料有料）

焼却場への持込み

1月7日（水）から受入開始

■搬入時間：月～金曜日、第2土曜日の午後0時45分～4時30分（祝日、年末年始を除く）

※第2土曜日は家庭ごみのみ受付

■場所：泉北クリーンセンター（舞町87）

■電話番号：☎ 41・2030

■処分手数料：10kgにつき、150円

※持込みには事前予約と「一般廃棄物搬入申請書」が必要

問：環境政策室 ☎ 99・8122



## お知らせ

### 市道路の損傷等は市公式 LINE で通報してください

道路の陥没などを見つけたら、市公式  
LINE のメニュー「道路等損傷通報」から  
写真などの情報を送ってください。  
スマートフォンを持っている人なら誰でも  
利用できます。

皆さんの通報が、素早い対応に繋がります。  
詳しくは、市ホームページをご覧ください。

問：土木維持管理室 ☎ 99・8147

### 善意をありがとう

令和7年11月の社会福祉協議会に寄せられた善意は次のとおりです（敬称略）。

横山校区社協ボランティア 2 万円、匿名 1 万円、匿名 2 人各 3,000 円、セブン・イレブン・ジャパン 食料品、大阪信用金庫信太支店・北信太支店 食料品等

問：社会福祉協議会 ☎ 43・7513

### 重国籍児童の入学

両親のどちらかが外国籍の場合、こどもは日本の国籍と外国の国籍を持つ重

国籍者である可能性があります。  
日本国籍として住民登録をしている場合、こどもが満6歳になる年度に市立学校への就学通知を1月中旬に送付します。

重国籍者の場合、外国人学校やインターナショナルスクール等への就学が認められる場合があります。

詳しくは、お問い合わせください。

問：学校教育室 ☎ 99・8159

### 保健所だより

○ HIV・クラミジア・梅毒検査と相談（第2・4水曜日の午前9時30分～11時）  
○ 骨髄バンクドナー登録申込み窓口＜

電話・和泉保健所ホームページ（二次元コード）で受け付け＞



○ こころの健康相談（電話予約制）

#### 生食用カキに注意

生食用として販売されているカキでも、ノロウイルスが付着していることがあります。食中毒を防ぐために、カキの中心部を90℃で、90秒以上加熱して調理しましょう。

問：和泉保健所 ☎ 41・1342

### KIX 泉州国際マラソン大会

#### 泉州 8 市 4 町物産展を同日開催

2月8日（日）、KIX 泉州国際マラソン大会が行われます。当日は、泉州地域の魅力が楽しめる「泉州8市4町物産展」も行います。応援の合間に、泉州の魅力をお楽しみください。

日時：2月8日（日）午前11時～午後4時

■ 場所：りんくうアイスパーク

※ 商品がなくなり次第終了。

詳しくは、1月上旬に公式ホームページ（二次元コード）でお知らせします



問：KIX 泉州国際マラソン実行委員会事務局 ☎ 072・447・4417



#### 犯罪警告板

	令和7年 10月末	令和6年 10月末
特殊詐欺被害	42	26
住宅の窃盗被害	10	8
車上ねらい	27	37
部品ねらい	86	49

（令和7年1月からの累計です）

お知らせ

ホットいずみ

HOT IZUMI

## ホットいずみ

このコーナーでは、市内在住で活躍された人や様々な活動などを紹介します。



#### 企業版ふるさと納税による寄附

令和7年9月に、トヨタカローラ南海株式会社とネットトヨタ南海株式会社の2社から、総額3,000万円（各社1,500万円）の企業版ふるさと納税による寄附をいただきました。寄附金は、和泉市久保惣記念美術館の発展に活用します。

# ホットいずみ



## DX 連携協定を締結

市と KDDI 株式会社は、市の DX（デジタルトランスフォーメーション）を進めるため、令和 7 年 10 月に DX 連携協定を締結しました。今後は、デジタル技術を活用して市民生活の向上や、地域の課題を解決するために取り組んでいきます。



## 宝くじ助成金で地域コミュニティ活動を支援

一般財団法人自治総合センターでは、宝くじの社会貢献広報事業として、宝くじの収益を使い、コミュニティ活動を支援する助成事業を行っています。令和 7 年度は、はつが野 5 丁目自治会が備品を整備し、地域コミュニティ活動の推進に活用しました。



## 天皇賜盃日本学生陸上競技対校選手権大会に出場

令和 7 年 6 月 5 日～8 日に行われた天皇賜盃第 94 回日本学生陸上競技対校選手権大会の男子 400m に、岩崎拓生さん（室堂、大阪体育大 4 年）が出場しました。

## 近畿高等学校ソフトボール選手権で 3 位

令和 7 年 7 月 11 日～13 日に行われた第 68 回近畿高等学校ソフトボール選手権に、音羽美優さん（鶴山台、金光藤蔭高 3 年）が出場し、3 位になりました。



## 全日本中学女子軟式野球大会（SP トーナメント）に出場

令和 7 年 8 月 21 日～27 日に行われた第 10 回全日本中学女子軟式野球大会（SP トーナメント）に、（写真左から）玉置乃彩さん（信太中 3 年）、米田寧々さん（北池田中 3 年）が出場しました。



## ボーイズリーグ鶴岡一人記念大会で準優勝

令和 7 年 8 月 22 日～24 日に行われた第 25 回ボーイズリーグ鶴岡一人記念大会の小学生の部に、山田海斗さん（芦部小 6 年）が出場し、準優勝しました。



## 近畿小学生バレーボール大会に出場

令和 7 年 8 月 30 日～31 日に行われた第 49 回近畿小学生バレーボール大会の女子の部に、（写真左から）中尾あいらさん（いぶき野小 6 年）、阿部千夏さん（青葉はつが野小 5 年）、若尾芽依さん（青葉はつが野小 5 年）が出場しました。



## ジュニア・チャンピオンズリーグ全国大会で準優勝

令和 7 年 9 月 7 日に行われた第 7 回ジュニア・チャンピオンズリーグ全国大会（ボクシング）の U-15 40 kg 級に、姜陽斗さん（信太中 1 年）が出場し、準優勝しました。



## 国民スポーツ大会ソフトボール競技に出場

令和 7 年 9 月 29 日～10 月 1 日に行われた第 79 回国民スポーツ大会ソフトボール競技の少年男子の部に、（写真左から）池辺蒼空さん（九鬼、興國高 2 年）、久米翔さん（みずぎ台、興國高 3 年）が出場しました。

## 和泉市こどもまんなか計画

基本方針6 ライフステージにおける重点支援  
～出産期から幼児期～

自分らしい出産に臨めるよう相談体制の充実をはかるとともに、出産後も引き続き母親の心に寄り添いながら、切れ目のない支援を続けます。

和泉市こどもまんなか計画について詳しくは、市ホームページをご覧ください



いずみまると子育て・健康応援事業

## 妊娠から子育てまで、あなたをサポート

全ての妊婦、子育て家庭の皆さんが安心して出産・子育てができる環境づくりのため、妊娠から出産・子育てまで一貫した相談支援（伴走型相談支援）を充実するとともに、産前産後の心身と経済的不安を軽減するためのいずまる応援ギフトの給付（経済的支援）を一体とした事業です。

安心して出産、子育てができるように、あなたとこどもの健康と生活をサポートし、応援します。

### 妊娠届出時

#### 保健（福祉）センター窓口

- ・母子健康手帳交付
- ・アンケートの実施
- ・支援サービス等の情報提供
- ・応援プランの交付
- ・面談

いずまる応援ギフト  
(5万円給付)※1回目



### 妊娠8か月頃

#### 8か月アンケート

- ・両親教室の案内
- ・産後ケアの案内
- ・支援サービス等の情報提供

保健師などが  
電話または面談を行い、  
相談に応じます。



### 出産届出後

赤ちゃん訪問時  
(出産後2か月)

#### こんにちは赤ちゃん訪問(出産後2か月)

- ・アンケートの実施
- ・支援サービスの情報提供
- ・面談

いずまる応援ギフト  
(子ども1人あたり5万円給付)  
※2回目



### いずまる応援ギフトの使い方はいろいろ！

- ・出産・育児関連用品の購入
- ・妊婦健診や産後ケアなどの自己負担の支払い
- ・妊婦健診等の交通費（タクシー代等）の支払いなど





# 子育て・健康応援アプリ

# いずまる

子育て・健康応援アプリ「いずまる」は、妊娠期から子育て期まで、子育てや健康に関する役立つ情報をお届けしています。お子さんの月齢や妊娠週数に応じたアドバイスを通知でお知らせ。アプリを開いていなくても、必要な情報を見逃すことなくチェックできます。

毎日の子育てや健康管理をサポートする「いずまる」を、この機会にご利用ください。

アプリのダウンロードはこちら

Available on the  
App Store



iOS 用

GET IT ON  
Google play



Android 用



育児教室・園庭開放情報は  
こちらから



問：保健センター ☎47・1551  
保健福祉センター ☎57・6620

## SO CUTE ほっこり かわいい 作品

このコーナーは就学前のこどもたちの作品を紹介します。



にらめっこしましょ  
わらうとまけよ  
あっぷっぷ



応募はこちら↑

# 消防出初式

新春恒例の出初式を開きます。

消防車両による伝統の一斉放水、ポンプ車操  
法披露のほか、こどもも楽しめるブースを用  
意していますので、ご家族でお越しください。  
詳しくは、消防本部公式Instagramをご  
覧ください。

■開催日：1月10日(土) ※雨天中止

■時間：午前9時30分～11時

■場所：黒鳥山公園

問：消防本部総務課 ☎41・6153



和泉市  
ホームページ



和泉市  
施設マップ



和泉市  
カタログ  
ポケット



いずみ  
メール



コンビニ・  
スマホで  
手続き

