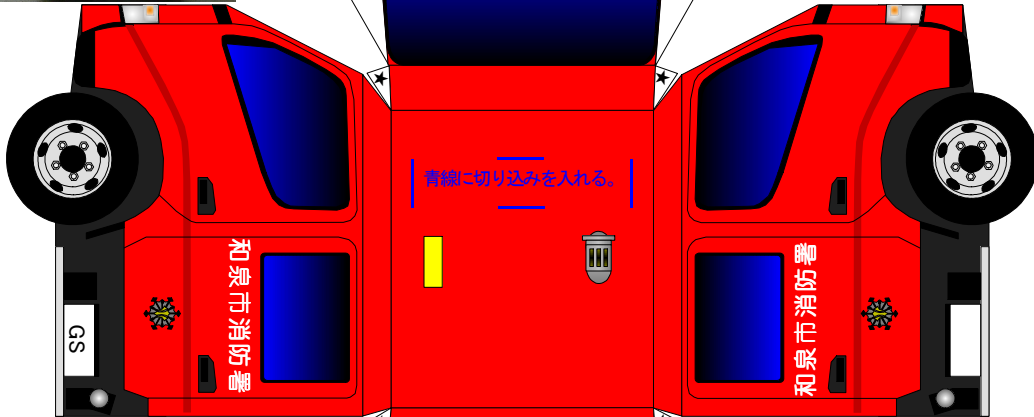
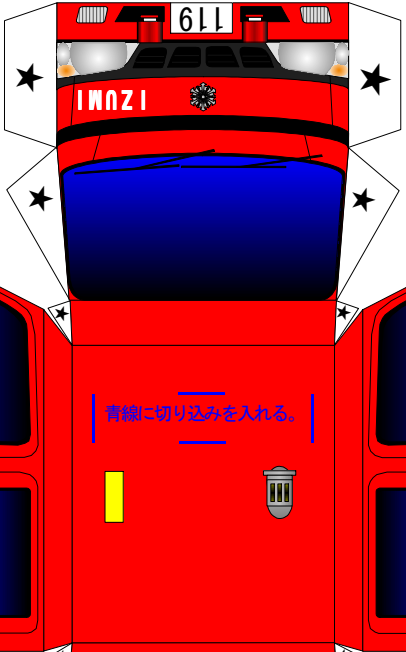


和泉市消防本部

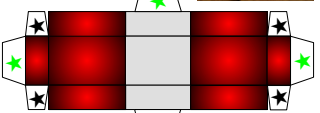
水槽付ポンプ車



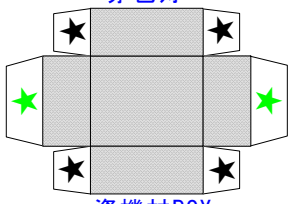
完成写真



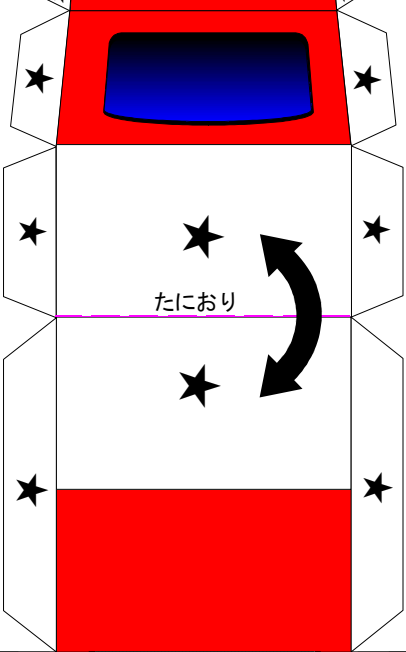
完成写真



赤色灯



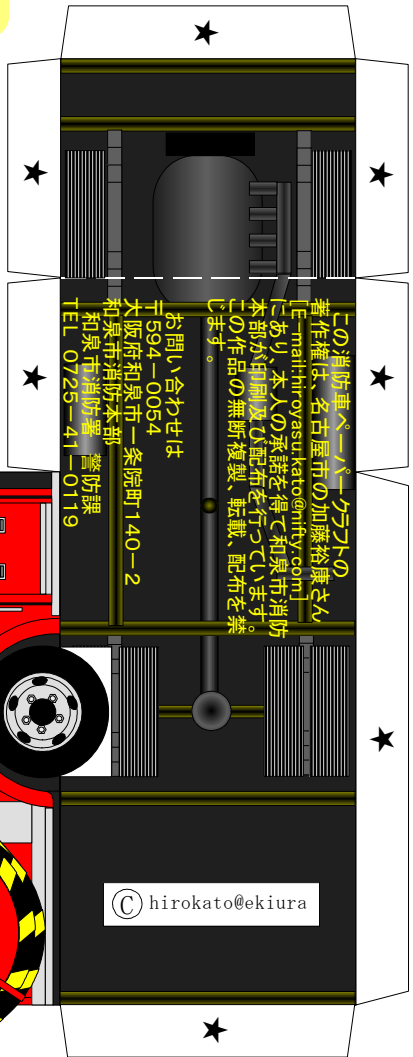
資機材BOX



はじめにパトライトを組み立てよう！
完成したら写真と比べてみよう！
★印は「のりつけ」です。
☆印は「差し込み」です。
青線は「切り込み」です。



- 用意するもの**
- はさみ
 - カッター
 - 定規
 - ピンセット
 - つまようじ
 - のり
 - または
 - 両面テープ
 - 等

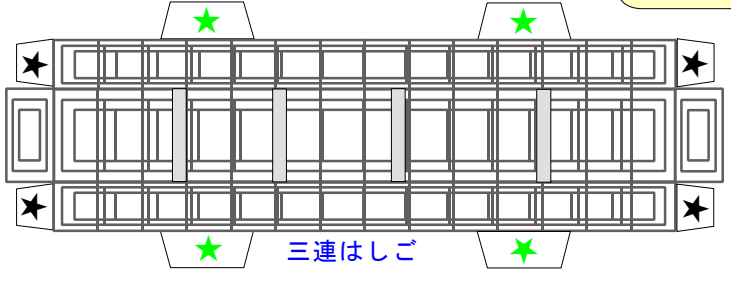
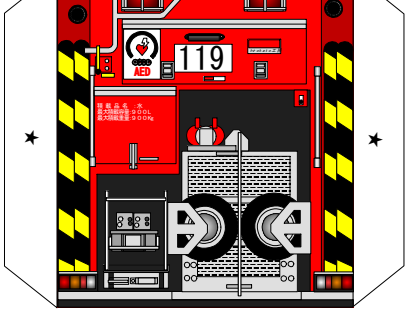
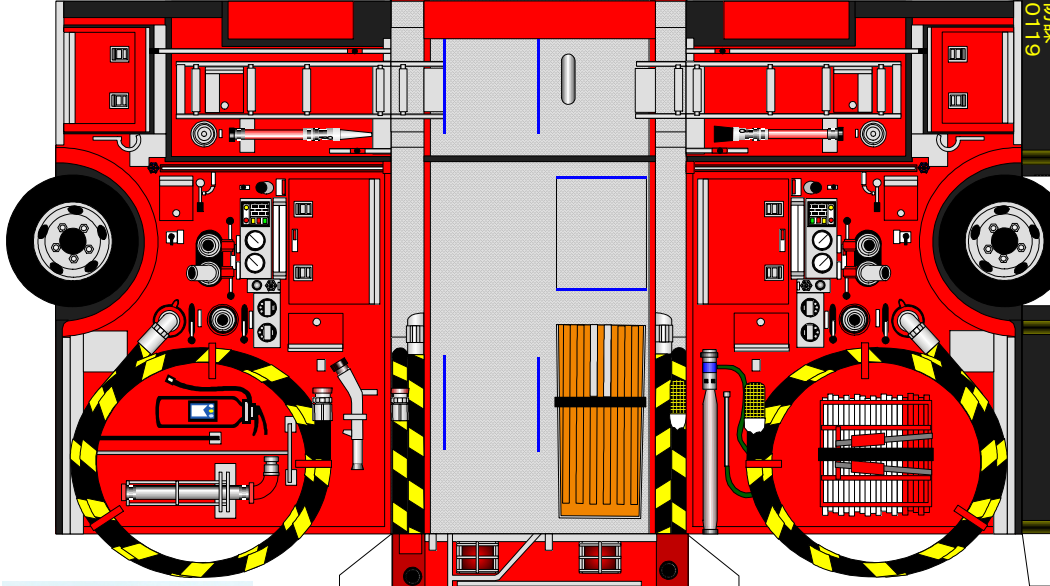


この消防車ペーパーキットの
著作権は、名古屋市の加藤裕康さん
[E-mail:hiroko@ekiura.com]
にあり、本人の承諾を得て和泉市消防
本部が印刷及び配布を行っています。
この作品の無断複製、転載、配布を禁
じます。

お問い合わせは
〒594-0054
大阪府和泉市一条院野140-2
和泉市消防本部 警防課
TEL 0725-41-0119

© hirokato@ekiura

火あそびは、ぜったいにやめようね！



三連はしご