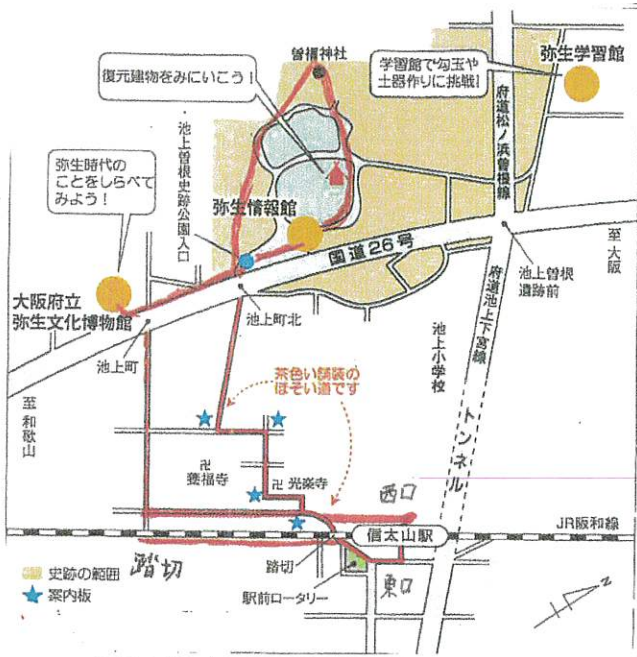


ヘルサポウォーキングMAP No.1

変化の時代：弥生時代を散歩する

(大阪府立弥生文化博物館, 池上曾根弥生情報館, 池上曾根史跡公園)



信太山駅西口 → 線路沿いを府中方向に踏切迄 }
 信太山駅東口 → 駅そばの踏切を渡る } →
 池上町北信号 (茶色に舗装された細い道を行く)
 → 信号を渡り池上曾根史跡公園入口
 1,150歩

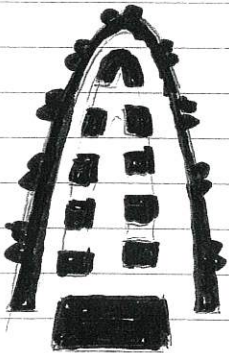
池上曾根史跡公園入口 → 府立弥生博物館入口
 300歩

府立弥生博物館 → 池上町信号 } 踏切の手前の道を左折 →
 → 踏切を渡る } →
 → 信太山駅西口
 → 信太山駅東口
 1,000歩

池上曾根史跡公園入口 → 池上曾根弥生情報館 → 曾禰神社 →
 史跡公園入口
 1,150歩

1分 = 100歩, 歩幅: 60cm

コース計 3,600歩 (36分, 2,160m) + (博物館・情報館・史跡公園内復元物見学, 曾禰神社参拝)



↑
弥生時代カズ

〈大阪府立弥生文化博物館〉 和泉市池上町4丁目 8-27

開館時間 9:30 ~ 17:00 (入館は 16:30迄)

休館日 月曜日 (祝日の場合は祝日開館, 翌日休館), 年末・年始

入館料 一般 310円, 65歳以上・高大生 210円, 中学生以下 無料
 特別展, 企画展開催時は別料金

TEL: 0725-46-2162 FAX: 0725-46-2165

弥生時代のすべてを深く楽しく学べます。ゆっくり時間をかけて
 見学下さい。弥生時代カズの答えも博物館の中にあります。

〈池上曾根弥生情報館〉 和泉市池上町4丁目 14-13

開館時間 10:00 ~ 16:30

休館日 月曜日 (祝日の場合は祝日開館, 翌日休館)

祝日の翌日 (祝日は開館, 翌日休館)

年末・年始

入館料 無料 TEL/FAX 0725-45-5544

日本最大の銅鐸の
 大きさは何cm
 でしょうか?

情報館で池上曾根遺跡について学習, その後史跡公園で弥生時代の復元物を
 すぐそばでご覧下さい。(竪穴式住居の中へ入るのは情報館に申告し鍵を開けて
 もらいます。)史跡公園内で弥生時代の雰囲気浸りながらの弁当も楽しめます。
 また国道26号線沿いには飲食店も多く, 史跡公園から弥生文化博物館を
 過ぎて少し足を延ばせば うどん・寿司・丼・中華・洋食などの店も有り, 御家族で
 ランチを楽しむ事もできます。