

和泉市子育て支援に関する アンケート調査結果について

和泉市 こども部こども未来室
こども支援グループ

- 調査期間

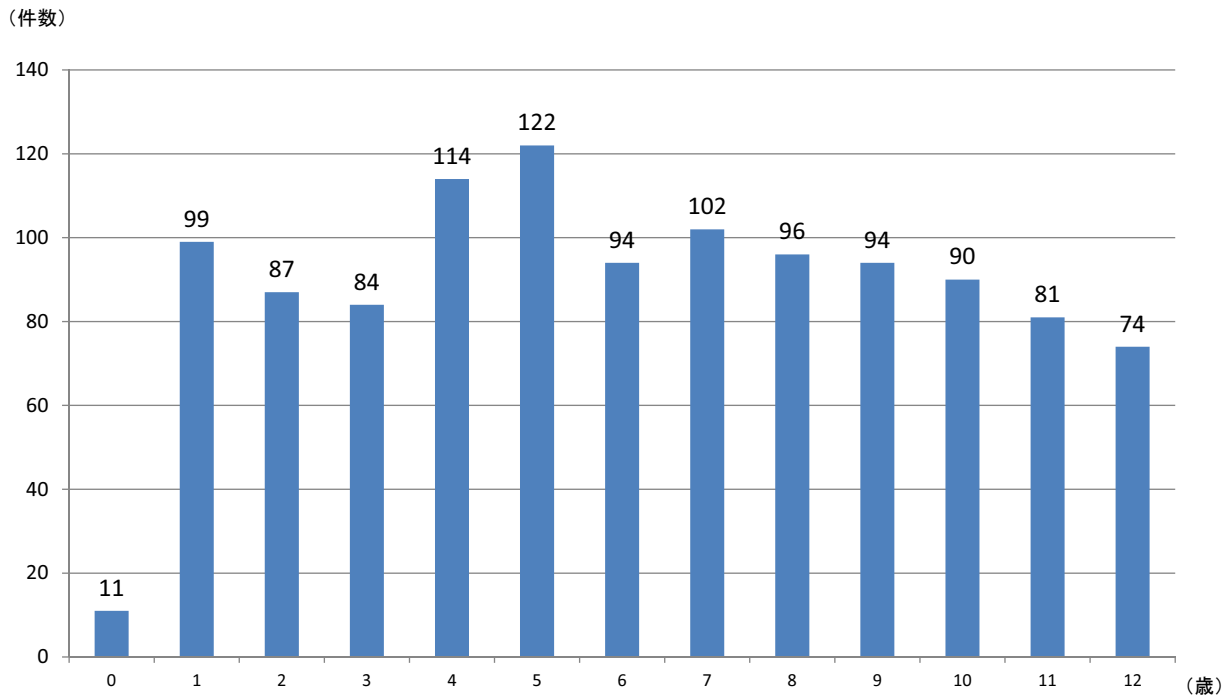
平成27年10月1日～平成27年10月31日

- 調査方法

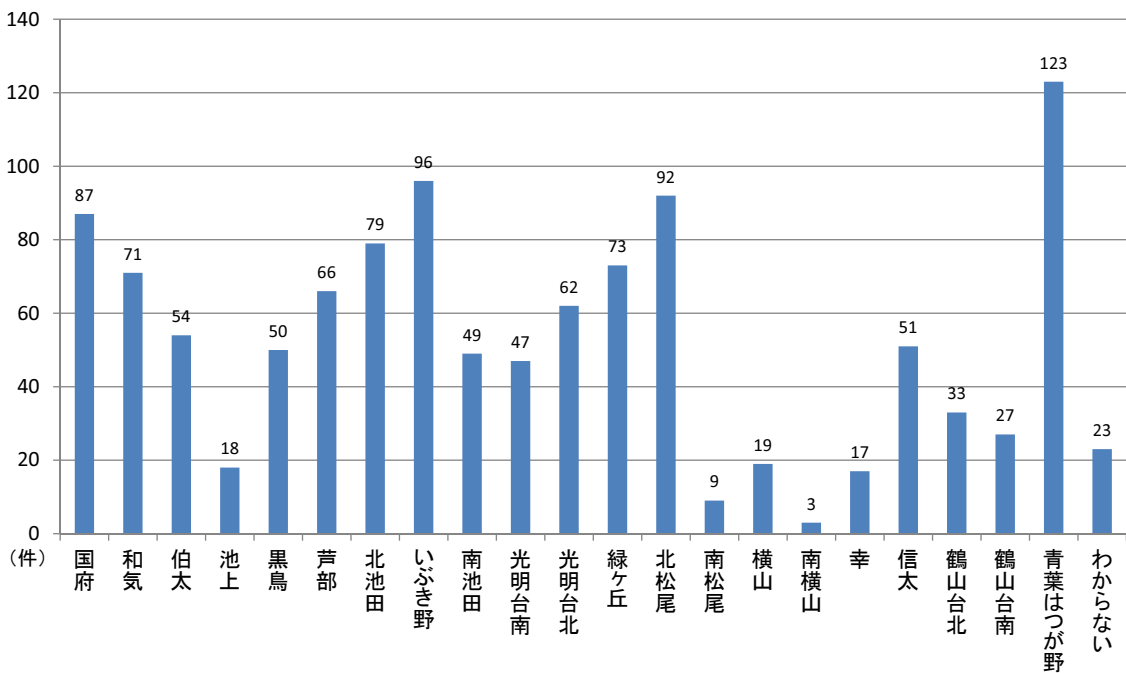
平成27年9月1日時点の住民基本台帳を基に、就学前児童男児500人、女児500人、小学生の男児500人、女児500人をそれぞれ無作為に抽出した。

対象者にアンケート用紙及び返信用封筒を送付し、任意で回答を依頼した。(送付件数1926通)

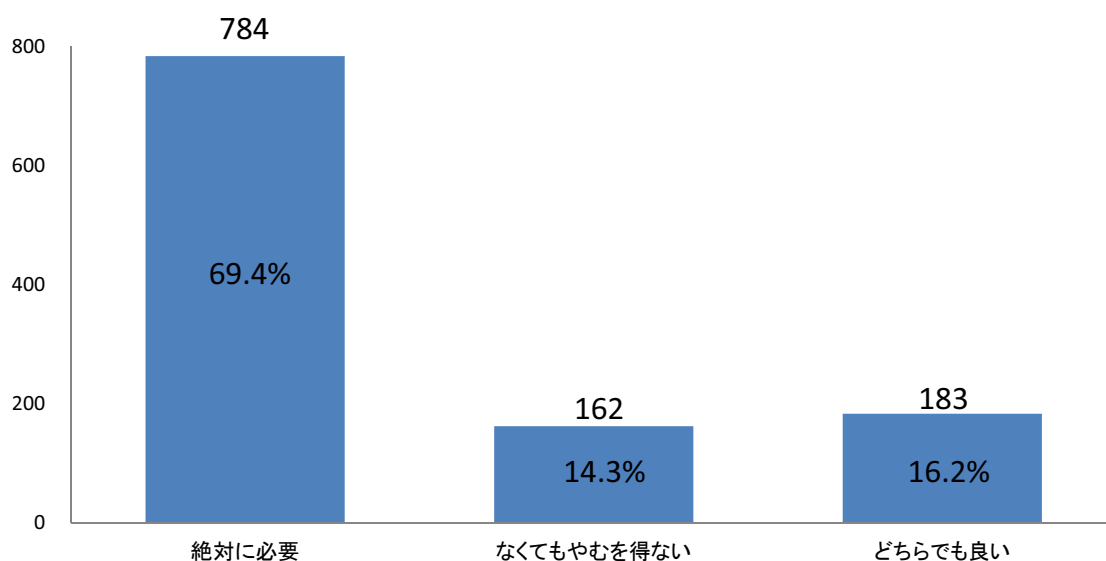
回答対象者年齢



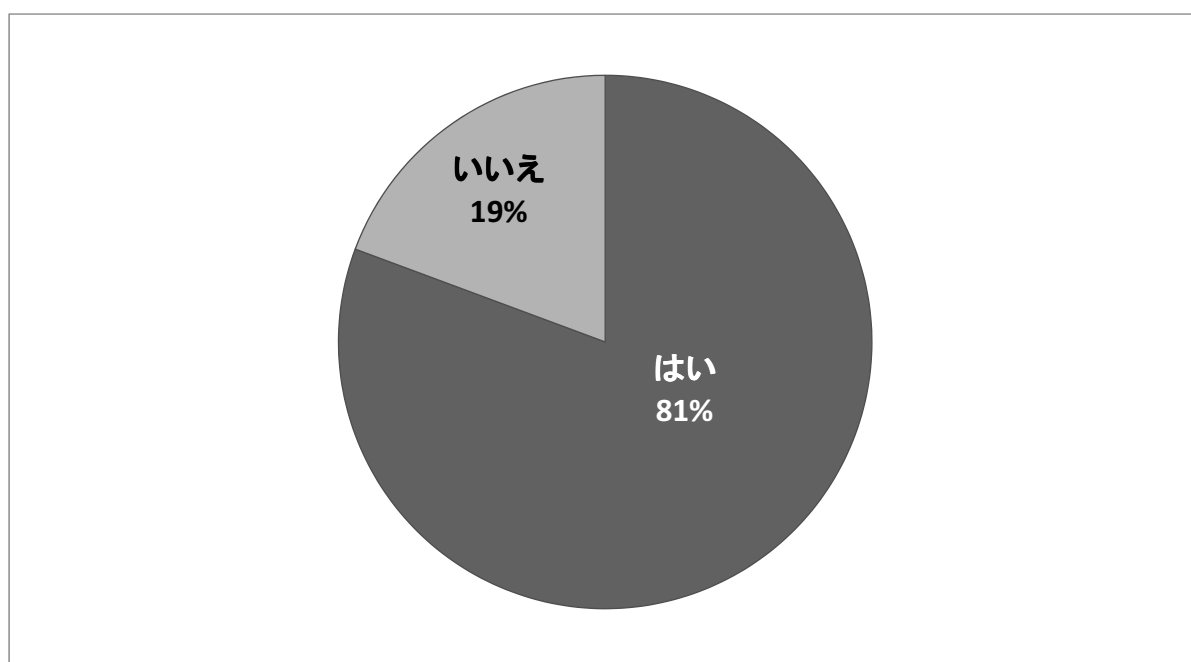
回答者居住地区



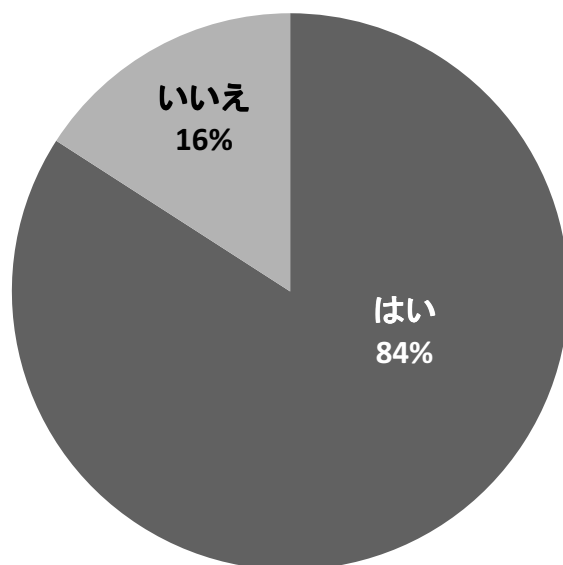
入院時の食事療養費(260円/食)に対する助成について



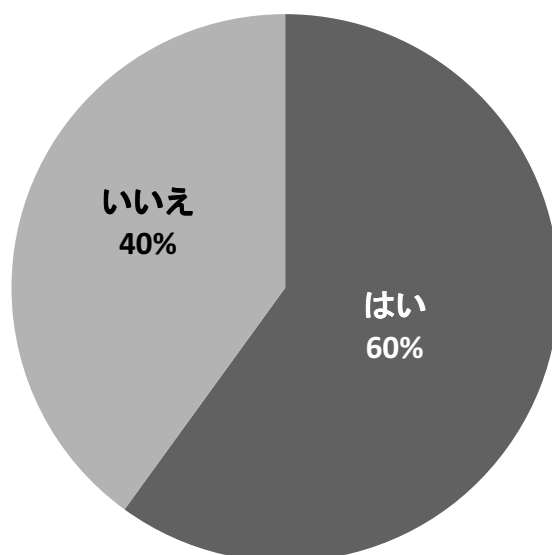
自宅で絵本の読み聞かせをしていますか



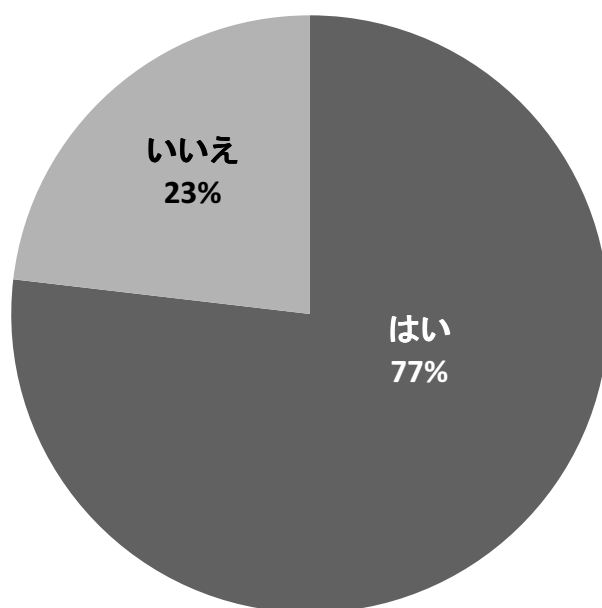
お子様は絵本の読み聞かせ（読書） が好きですか



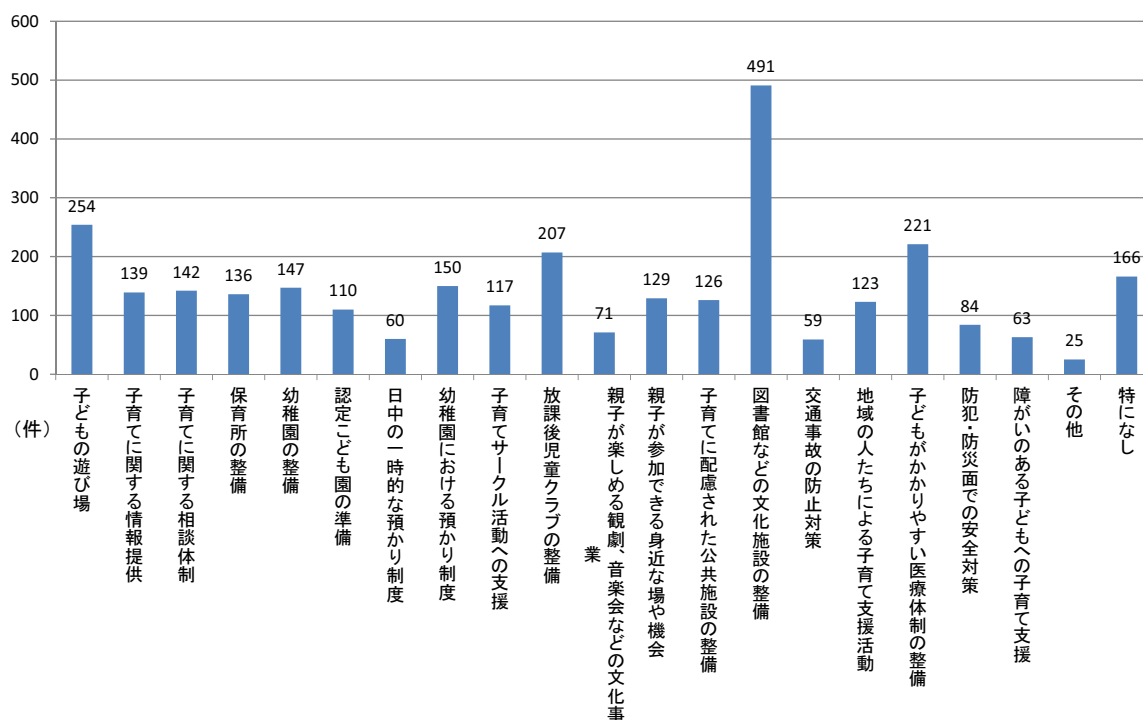
保護者自身、読書は好きですか



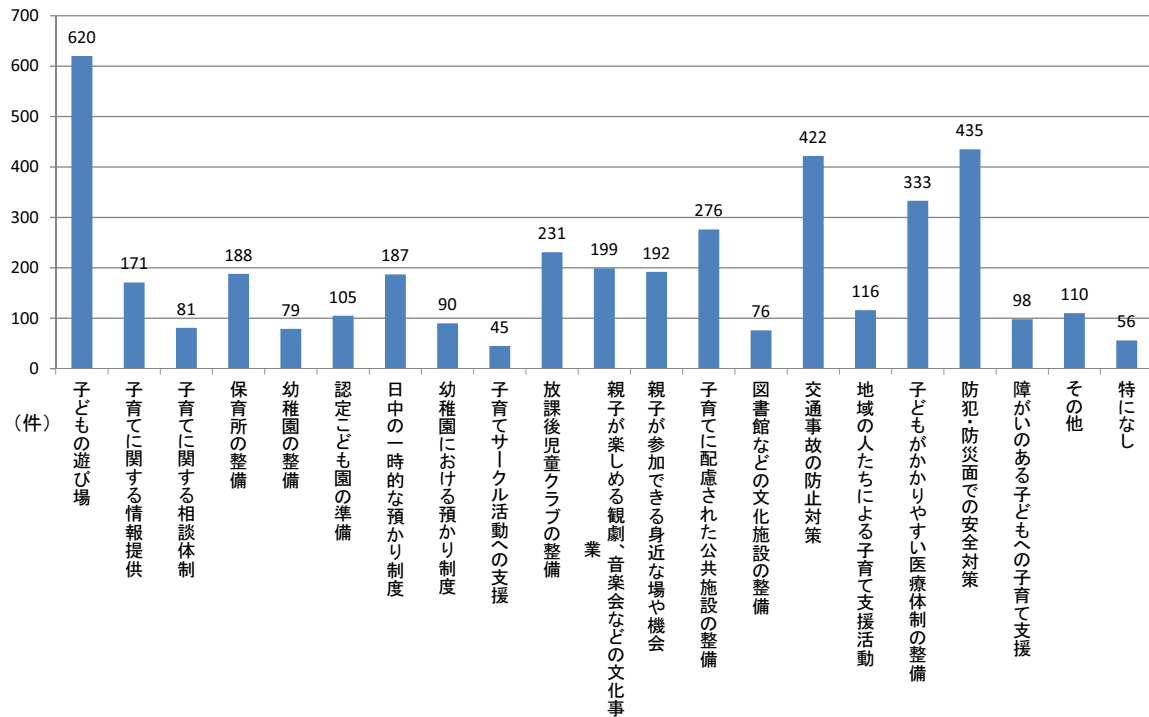
お子様と一緒に(もしくはお子さまだけで) 和泉市の図書館を利用したことがありますか



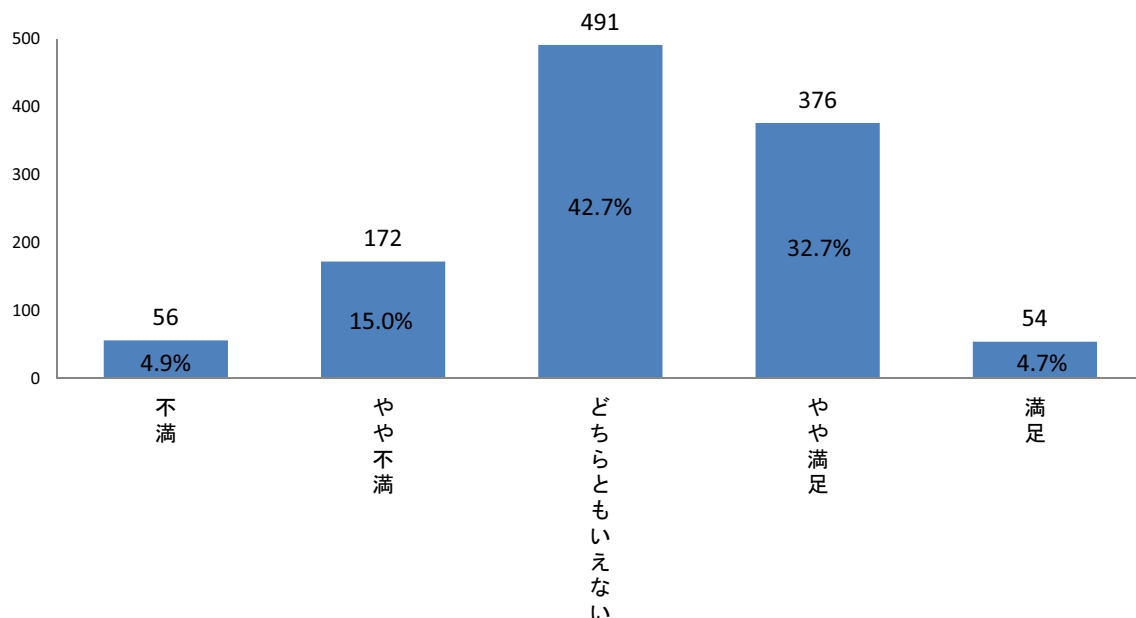
和泉市の子育てしやすいなど 一定評価できる点



和泉市のもっと充実してほしい点



子育て環境や支援への満足度



乳幼児医療費助成府内市町村実施状況一覧

平成28年4月現在

| 市町村名 | 通院 | | 入院 | | 備考 |
|-------|----------|-------|----------|-------|---------------------------|
| | 対象年齢 | 所得制限 | 対象年齢 | 所得制限 | |
| 大阪市 | 中学校卒業年度末 | 一部なし※ | 中学校卒業年度末 | 一部なし※ | ※小学校卒業年度末までは所得制限なし。 |
| 堺市 | 中学校卒業年度末 | なし | 中学校卒業年度末 | なし | |
| 岸和田市 | 中学校卒業年度末 | なし | 中学校卒業年度末 | なし | |
| 豊中市 | 小学校卒業年度末 | なし | 小学校卒業年度末 | なし | |
| 池田市 | 中学校卒業年度末 | なし | 中学校卒業年度末 | なし | |
| 吹田市 | 中学校卒業年度末 | 一部なし※ | 中学校卒業年度末 | 一部なし※ | ※入・通院就学前までは所得制限なし |
| 泉大津市 | 小学校卒業年度末 | なし | 小学校卒業年度末 | なし | |
| 高槻市 | 中学校卒業年度末 | なし | 中学校卒業年度末 | なし | |
| 貝塚市 | 小学校卒業年度末 | なし | 中学校卒業年度末 | なし | |
| 守口市 | 中学校卒業年度末 | なし | 中学校卒業年度末 | なし | |
| 枚方市 | 中学校卒業年度末 | なし | 中学校卒業年度末 | なし | |
| 茨木市 | 小学校卒業年度末 | 一部なし※ | 小学校卒業年度末 | 一部なし※ | ※0歳から2歳(3歳到達月未)までは所得制限なし。 |
| 八尾市 | 中学校卒業年度末 | 一部なし※ | 中学校卒業年度末 | 一部なし※ | ※0歳児のみ所得制限なし。 |
| 泉佐野市 | 中学校卒業年度末 | なし | 中学校卒業年度末 | なし | |
| 富田林市 | 中学校卒業年度末 | なし | 中学校卒業年度末 | なし | |
| 寝屋川市 | 高校卒業年度末 | なし | 高校卒業年度末 | なし | |
| 河内長野市 | 中学校卒業年度末 | なし | 中学校卒業年度末 | なし | |
| 松原市 | 小学校卒業年度末 | なし | 小学校卒業年度末 | なし | |
| 大東市 | 中学校卒業年度末 | なし | 中学校卒業年度末 | なし | |
| 和泉市 | 小学校卒業年度末 | なし | 中学校卒業年度末 | なし | |
| 箕面市 | 中学校卒業年度末 | なし | 中学校卒業年度末 | なし | |
| 柏原市 | 小学校卒業年度末 | なし | 中学校卒業年度末 | なし | |
| 羽曳野市 | 中学校卒業年度末 | なし | 小学校卒業年度末 | なし | |
| 門真市 | 小学校卒業年度末 | なし | 中学校卒業年度末 | なし | |
| 摂津市 | 中学校卒業年度末 | 一部なし※ | 中学校卒業年度末 | なし | |
| 高石市 | 小学校卒業年度末 | なし | 中学校卒業年度末 | なし | |
| 藤井寺市 | 小学校卒業年度末 | なし | 中学校卒業年度末 | なし | |
| 東大阪市 | 中学校卒業年度末 | なし | 中学校卒業年度末 | なし | |
| 泉南市 | 小学4年生年度末 | なし | 中学校卒業年度末 | なし | |
| 四條畷市 | 中学校卒業年度末 | なし | 中学校卒業年度末 | なし | |
| 交野市 | 中学校卒業年度末 | なし | 中学校卒業年度末 | なし | |
| 大阪狭山市 | 中学校卒業年度末 | なし | 中学校卒業年度末 | なし | |
| 阪南市 | 小学校卒業年度末 | なし | 中学校卒業年度末 | なし | |
| 島本町 | 小学校卒業年度末 | なし | 中学校卒業年度末 | なし | |
| 豊能町 | 高校卒業年度末 | あり | 高校卒業年度末 | あり | |
| 能勢町 | 中学校卒業年度末 | あり | 中学校卒業年度末 | あり | |
| 忠岡町 | 小学校卒業年度末 | なし | 中学校卒業年度末 | なし | |
| 熊取町 | 中学校卒業年度末 | なし | 中学校卒業年度末 | なし | |
| 田尻町 | 中学校卒業年度末 | なし | 中学校卒業年度末 | なし | |
| 岬町 | 中学校卒業年度末 | なし | 中学校卒業年度末 | なし | |
| 太子町 | 中学校卒業年度末 | なし | 中学校卒業年度末 | なし | |
| 河南町 | 中学校卒業年度末 | なし | 中学校卒業年度末 | なし | |
| 千早赤阪村 | 中学校卒業年度末 | なし | 中学校卒業年度末 | なし | |

★詳細は各市町村へお尋ねください。