

令和4年度

和泉市いきいきネット相談支援センター

CSW活動報告



○地域活動への参加



喫茶サロン・子育てサロン



いきいきいずみ体操



子ども食堂



会議や協議の場など

地域へ出向き、周知活動や相談できる場を作っています。

○相談会や講座の開催



緊急通報装置とは...

個別相談会や、他の専門職の方と一緒に福祉制度について紹介する講座を開催しています。

○ワークショップの開催



地域の方と一緒にコロナ禍の地域活動についてワークショップを開催し、取り組みたいことを一緒に検討しました。

○社会的孤立の解消へ



外にできるきっかけになる

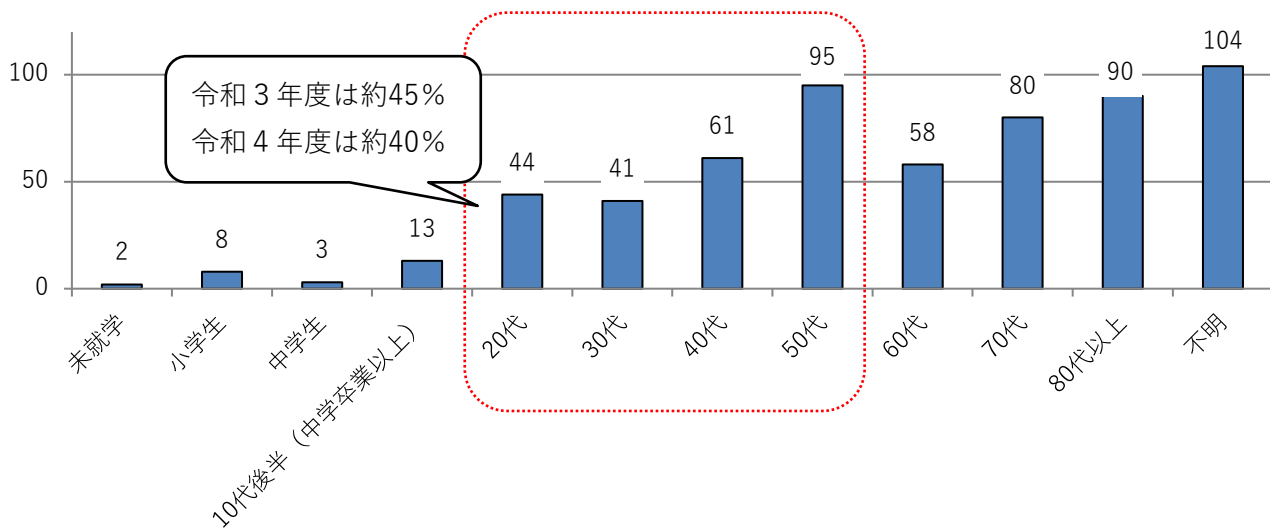
気分転換になる

さまざまな人や社会との関わりのきっかけとなるようよう交流の場づくりに継続して取り組んでいます。

○年間の相談件数 599件

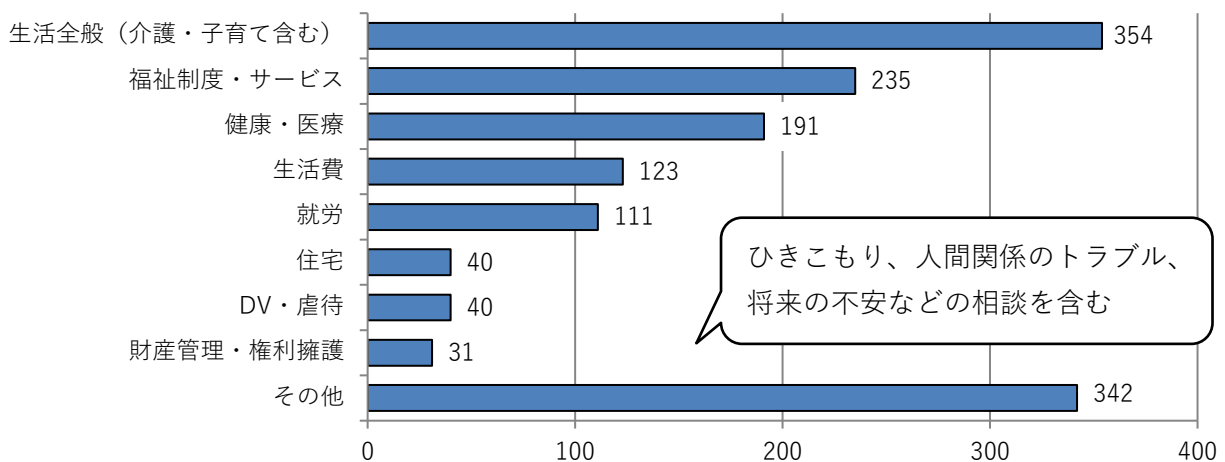
○年代別の相談件数

n=599 (人)

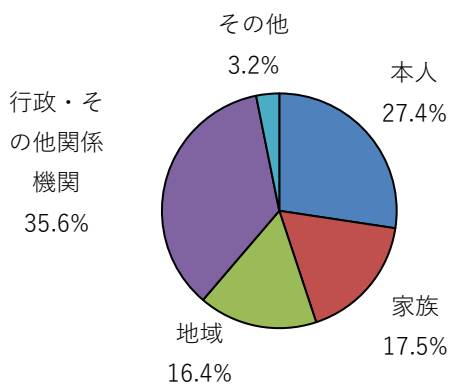


○内容別の相談件数 (重複あり)

n=1,467 (件)



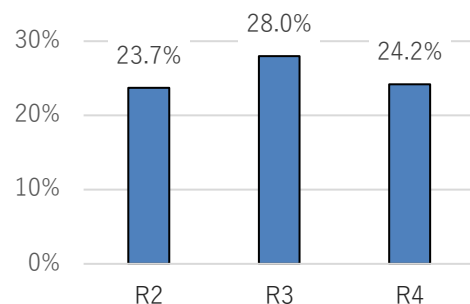
○相談経路



地域の内訳：

民生委員・児童委員、町会・自治会関係者、ボランティア、友人知人

○社会的孤立・閉じこもりについての相談割合



「社会的孤立」は職に就いていない、ひきこもり、不登校などで家族としか会話をしない、近隣とのつながりが全くない、もしくはあっても極端に少なく、人との交流がほとんどない状態を表している。(CSW部会より)