

いずみの国 グルメグランプリ

和泉グルメ

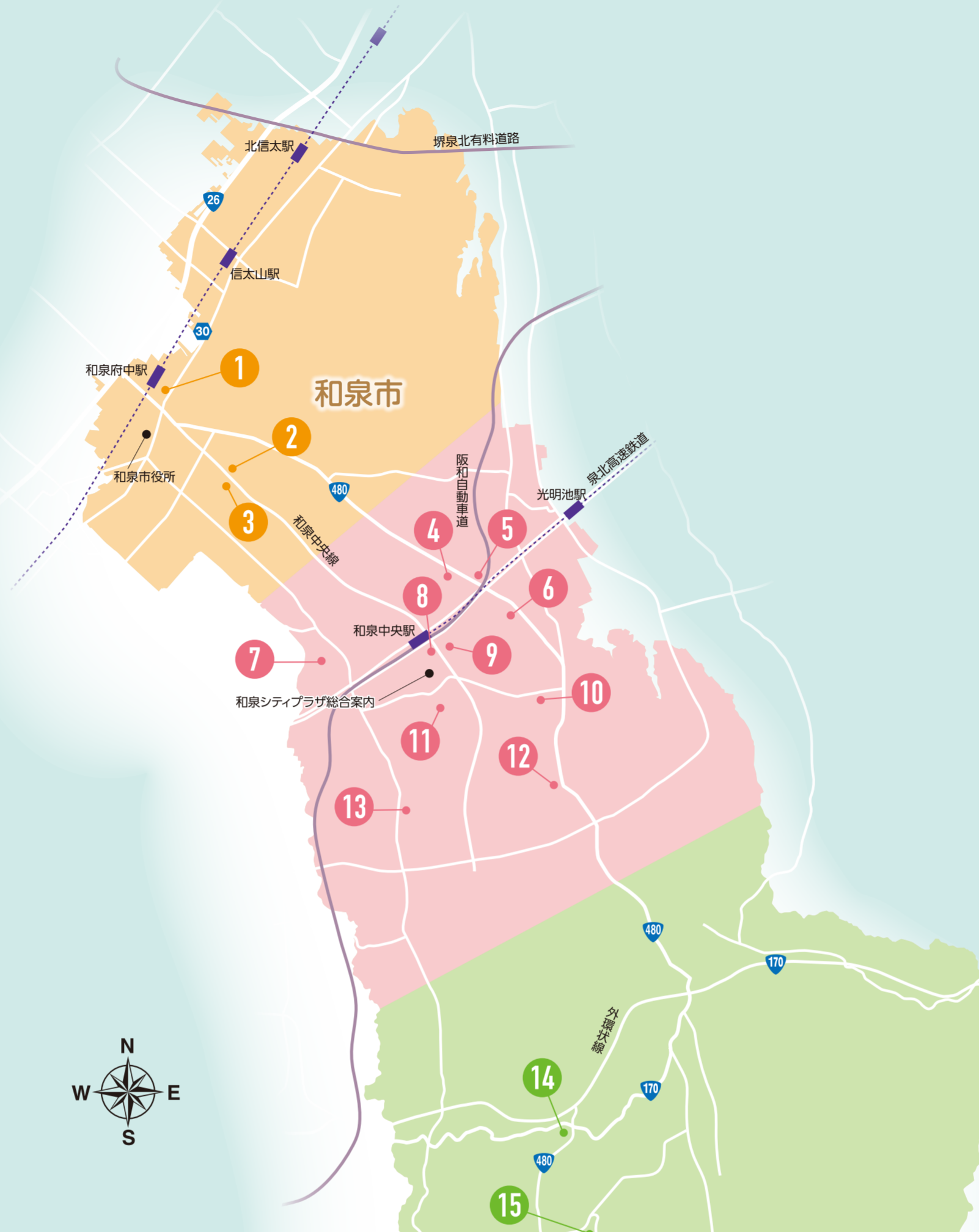
周遊Wチャンス

キャンペーン!

— 参加店舗MAP —

和泉市の特産品を使用した「和泉グルメ」が堪能できるグルメMAPです。食べたいお店をチェックしよう!

イベント期間 **令和4年12月16日(金)～令和5年2月28日(火)**



発行元: いずみの国グルメグランプリ実行委員会

問い合わせ: いずみの国グルメグランプリ実行委員会事務局(和泉市環境産業部産業振興室 商工観光担当)
TEL.0725-99-8123

MAP 5 ハタケ カフェ エミマル **HATAKE CAFE EMIMARU**



いずみ季節の彩りランチ
和泉市の農家さんから直送の新鮮野菜を使用した季節感あふれるランチです。

- 販売価格(税込): 1,450円
- 和泉市産の食材: 地産産物の野菜
- 住 所: 和泉市池田下町1835
- 電話番号: 0725-90-5177
- 営業時間: 10:00~16:00
- ランチ提供時間 11:30~14:00
- 定 休 日: 日曜・祝日

MAP 6 パニクダイニング ポニーテイル **馬肉ダイニング ポニーテイル**



桜鯛(和泉市産玉ねぎ使用)
当店のオープン時から名物メニュー。甘い出汁を使用した出汁しゃぶしゃぶが、寒い時期にはピッタリです。

- 販売価格(税込): 2,145円
- 和泉市産の食材: 玉ねぎ
- 住 所: 和泉市家堂町427-4
- 電話番号: 0725-57-5118
- 営業時間: 11:30~14:00, 17:00~23:00
- ランチ提供時間 11:30~14:00
- 定 休 日: 月曜

MAP 9 カフェ マーノ **CAFÉ MANO**



いずみのはちみつチーズアーモンドマフィン
カフェマーノで大人気のマフィンシリーズ! 和泉市産のはちみつを練りこんだ生地とクリームチーズの酸味が相性抜群のしっとりマフィンです。香ばしいアーモンドでアクセントをつけました。

- 販売価格(税込): 430円
- 和泉市産の食材: はちみつ
- 住 所: 和泉市万原242-1
- 電話番号: 0725-55-4540
- 営業時間: 11:00~16:30, 18:30~22:00
- 定 休 日: 火曜

MAP 10 ウブドキッチン **ウブドキッチン**



いちごクロッフル シングル(和泉市産いちご使用)
クロッパン生地のワッフル「クロッフル」に期間限定でいちごをトッピングしました。別添えの自家製いちごソースをたっぷりかけお召し上がりください。酸々サクサクのクロッフルにパナアイスと甘酸っぱいいちごが相性抜群です!

- 販売価格(税込): 650円
- 和泉市産の食材: いちご
- 住 所: 和泉市和田町45-3
- 電話番号: 0725-56-2753
- 営業時間: 9:00~18:00
- 定 休 日: 不定休

MAP 11 コムギノドレイ オオサカイズミテン **小麦の奴隷 大阪和泉店**



サクサクカレーパン(和泉市産玉ねぎ使用)
こむぎは! 看板商品である3年連続(2020・2021・2022)金賞受賞「サクサクカレーパン」のペーストに和泉市産玉ねぎを追加しました。また、衣はクルトドを使用しました。

- 販売価格(税込): 390円
- 和泉市産の食材: 玉ねぎ
- 住 所: 和泉市のぞみ野3-13-34
- 電話番号: 0725-38-1660
- 営業時間: 9:00~17:00
- 定 休 日: 月曜

MAP 12 オヤジノたまご ループ **オヤジのたまご ループ**



農業不使用和泉玄米使用・玄米ロール
「身体に安心・心に満足」を目指して、小麦粉・白砂糖を一切使わず、農業不使用の和泉玄米を使い無添加にこだわった玄米ロールケーキです。

- 販売価格(税込): 1本 2,200円
- 和泉市産の食材: 和泉玄米、和泉もち玄米
- 住 所: 大阪府和泉市納花町244-1
- 電話番号: 0725-92-5582
- 営業時間: 10:00~17:00
- 定 休 日: 火曜

MAP 13 ヨウショクダイニング ガンベ **夕食Dining げんべ**



Porkステーキと和泉茄子の和風おろしソースかけ
ゴロゴロの茄子を和風ソースに漬けて、Porkステーキにかけました。茄子の食感とさっぱりとした味わいをお楽しみください。

- 販売価格(税込): 700円
- 和泉市産の食材: 茄子
- 住 所: 和泉市内田町4-12-21-103
- 電話番号: 0725-26-0660
- 営業時間: 10:00~19:00
- 定 休 日: なし

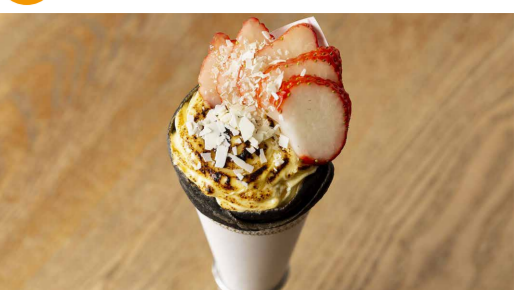
MAP 1 パン工房 ペペ・とと **パン工房 ペペ・とと**



和泉日本酒「大でき」酒あんぱん
和泉日本酒「大でき」にこだわったあんぱんです。酒感を残し、相性に良いみらくあんぱんとオレンジピールを合わせ、仕上げました。

- 販売価格(税込): 216円
- 和泉市産の食材: 日本酒「大でき」と酒かす
- 住 所: 和泉市府中町1-5-5
- 電話番号: 080-5315-4668
- 営業時間: 7:00~18:00(土曜は16時まで)
- 定 休 日: 水曜・日曜・祝日

MAP 2 ワッフ カフェ **Oeuf Café**



いずみのいちごのブラック・ブリュレクレープ
当店の一番人気のメニュー、ブラックブリュレクレープに和泉産いちごをふんだんにトッピング致しました。表面をバターで炙ってキャラメリゼし、ほろ苦い甘さといちごの相性が絶妙です。

- 販売価格(税込): 800円
- 和泉市産の食材: いちご
- 住 所: 和泉市観音寺町656
- 電話番号: 0725-41-8220
- 営業時間: 11:30~23:30
- 定 休 日: 水曜

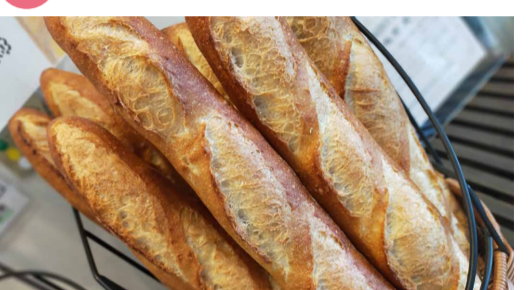
MAP 3 ダイニング カフェ バー ラーナ **Dining Cafe Bar RANA**



オニオングラタンスープ(和泉市産玉ねぎ使用)
和泉市の農家さんより直接仕入れた玉ねぎを、ふんだんに使用したスープです。

- 販売価格(税込): 800円
- 和泉市産の食材: 玉ねぎ
- 住 所: 和泉市観音寺町677-5-3F
- 電話番号: 0725-40-3306
- 営業時間: 11:30~14:00/18:00~22:00
- 定 休 日: 水曜

MAP 4 ブーランジャーリー ベルドール **BOULANGERIE Verdor**



和泉バゲット
和泉市産米の日本酒「大でき」の酒かすを使ったバゲットです。

- 販売価格(税込): 250円
- 和泉市産の食材: 「大でき」の酒かす
- 住 所: 和泉市池田下町164-1
- 電話番号: 0725-92-8551
- 営業時間: 9:00~18:00
- 定 休 日: 月曜・火曜

MAP 7 マーガレットバートウ **マーガレット弁当**



マーガレット弁当(和泉市産の野菜使用)
地産産物の野菜を使い、出汁の風味を活かして作る彩り豊かな日替わり弁当です。旬の食材を取り入れ、季節を楽しんでいただけるようなお弁当をお作りしています。昼食配達と夕食配達、ご希望に合わせてご予約ください。

- 販売価格(税込): 864円
- 和泉市産の食材: 地産産物の野菜
- 住 所: 和泉市唐園町3-1-35
- 電話番号: 0120-601-604/0725-53-3510
- 営業時間: 090~17:00
- 定 休 日: 土曜・日曜・祝日他

MAP 8 オンワガシ コトブキヤ イズミチュウウテン **御和菓子 壽屋 和泉中央店**



和泉の国 みかんかりんとう饅頭
和泉横山産の美味しいみかんで作りました。甘酸っぱさがたまらない逸品です。

- 販売価格(税込): 130円
- 和泉市産の食材: みかん
- 住 所: 和泉市いぶき野5-1-11
- 電話番号: 090-4645-3353
- 営業時間: 10:00~20:00
- 定 休 日: 水曜

MAP 14 アグタテンプラ ミヨチャン **揚げたて天ぷら みよちゃん**



和泉市産野菜を使った穴子天丼
地元農家さんが作った新鮮野菜と当店オリジナルの衣がマッチした穴子天丼です。ぜひ一度ご賞味ください。

- 販売価格(税込): 800円
- 和泉市産の食材: 玉ねぎ・いんげん・茄子・蓮根
- 住 所: 和泉市大野町973-3(道の駅内)
- 電話番号: 090-5968-1901
- 営業時間: 10:00~15:00
- 定 休 日: 水曜

MAP 15 イズミコワイチゴウエン ノウエンカフェイチカ **いずみ小川いちご農園 農園café苺果**



べっぴんさんいちごのチーズケーキ(和泉市産いちご使用)
いちご農家さんが作る、「いちご主役」のチーズケーキです。農園で採れた新鮮な完熟いちごを使用し、一つひとつを込めて手作りしています。いちごのビタミンCと発酵食品のチーズで、「食べてキレイになれる」スイーツです。

- 販売価格(税込): 410円
- 和泉市産の食材: いちご
- 住 所: 和泉市仏堂町2040
- 電話番号: 0725-90-3000
- 営業時間: 10:00~15:00
- 定 休 日: 月曜・金曜(12/25), 12/26~1/3