

R6年度4月 給食使用物資

NO.1

10日～鶏肉(冷凍)

原料配合割合

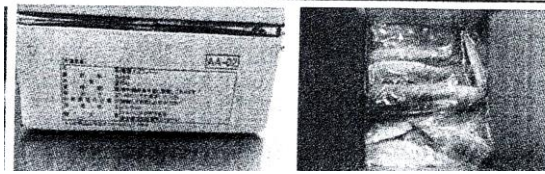
原材料名	比率 %	産地(抜けないこと)	遺伝子組換	アレルギー
鶏肉(もも肉)				鶏肉

コンタミネーション (必ず〇または記入があること)

有 ()

12日さば(切り身冷凍) 50g、

名称	無塩さばフィレ
原材料名	さば
内容量	5kg



12日 ひじき(乾燥)

原料配合割合

原材料名	比率 %	産地(抜けないこと)	遺伝子組換	アレルギー
ひじき				無し 無し 無し 無し 無し 無し

コンタミネーション (必ず〇または記入があること)

有 ()

10日～削り節(だし汁用)

原材料の食品及び添加物の名称	配合割合 (%)	原産国・産地(品種)	備考 (特長・使用目的など)
うるめいわし節			
さば節			
かつお節			

ピンホールによる商品の酸化。出来る限り、開封後は早く消費する。出荷時金風探知機使用。
アレルギー: 推奨品目(サバ)

その他、備考

18日～枝豆((冷凍)

原料配合割合

原材料名	比率 %	産地(抜けないこと)	遺伝子組換	アレルギー
えだまめ 食塩				大豆

コンタミネーション (必ず〇または記入があること)

有 ()

19日ハンバーグ

原料配合割合

原材料名	比率 %	産地(抜けないこと)	遺伝子組換	アレルギー
豚肉				豚肉
鶏肉				鶏肉
玉ねぎ				
豚脂				豚肉
米粉				
でん粉(タピオカ)				
砂糖				
食塩				

コンタミネーション (必ず〇または記入があること)

有 ()

11日 ぎょうざ(冷凍) 17g

原料配合割合

原材料名	比率 %	産地(抜けないこと)	遺伝子組換	アレルギー
キャベツ				
豚肉				豚肉
玉ねぎ				
レバー				豚肉
豚骨				豚肉
砂糖				
食塩				
蛋白加水分解物<皮>				大豆、小麦
小麦粉				小麦
グルテン				小麦
食塩				
水				

計算値・分析値 ... どちらかに
「日本食品標準成分表2020年版(8訂)」準拠

コンタミネーション (必ず〇または記入があること)

有 ()

12日赤こんにやく

原料配合割合

原材料名	比率 %	産地(抜けないこと)	遺伝子組換	アレルギー
こんにやく粉				なし
水酸化カルシウム				なし
三二酸化鉄				なし

コンタミネーション (必ず〇または記入があること)

有 () 有 () ごま

16日あじフライ(冷凍) 40g、50g

原材料名	比率 %	産地(抜けないこと)	遺伝子組換	アレルギー
まあじ				
小麦粉				小麦
パン粉				小麦
食塩				
胡椒				
水				

コンタミネーション (必ず〇または記入があること)

有 () 有 () いか・さけ・さば・大豆

22日八丁みそ

原料配合割合

原材料名	比率 %	産地(抜けないこと)	遺伝子組換	アレルギー
大豆				○
食塩				

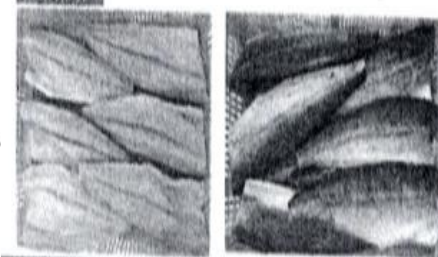
コンタミネーション (必ず〇または記入があること)

有 () 有 () 本品製造工場では、小麦を含む製品を製造しておりますが、徹底したライン洗浄を行っています。

24日さわら(切り身冷凍) 30g、40g

原料名称	韓国さわら
外観	表面が良好、鮮度が高い
味	臭みがない
内容量	10kg

品名	さわら(冷凍)
原料名	さわら
内容量	10kg
賞味期限	2021.05
保存方法	-18℃以下で保存してください
製造地	韓国
輸入元	伊藤商事株式会社 東京都港区芝浦2-5-1



26日 衣付とり肉(冷凍)

原料配合割合

原材料名	比率 %	産地(抜けないこと)	遺伝子組換	アレルギー
鶏肉(モモ肉)				鶏肉
馬鈴薯澱粉				小麦
小麦粉				
食塩				
こしょう				
水分				

コンタミネーション (必ず〇または記入があること)

無・有 ()

26日ヨーグルト(小学校のみ 70g)

原料配合割合

原材料名	比率 %	産地(抜けないこと)	遺伝子組換	アレルギー
脱脂粉乳				対象(乳)
ぶどう糖果糖液糖				対象外
砂糖				対象外
全粉乳				対象(乳)
ゼラチン				対象(ゼラチン)
寒天				対象外
乳酸カルシウム				対象外
香料				対象外
ピロリン酸鉄				対象外
水				対象外

コンタミネーション (必ず〇または記入があること)

無・有 ()

30日 フジッリ(マカロニ)

原料配合割合

原材料名	比率 %	産地(抜けないこと)	遺伝子組換	アレルギー
デュラム小麦のセモリナ (国内製造)				小麦

コンタミネーション (必ず〇または記入があること)

無・有 ()

30日ホールコーン(冷凍)

原料配合割合

原材料名	比率 %	産地(抜けないこと)	遺伝子組換	アレルギー
とうもろこし				
シリコーン樹脂製剤 (消泡剤:加工助剤)				

コンタミネーション (必ず〇または記入があること)

無・有 ()