

洪水

詳細図 11

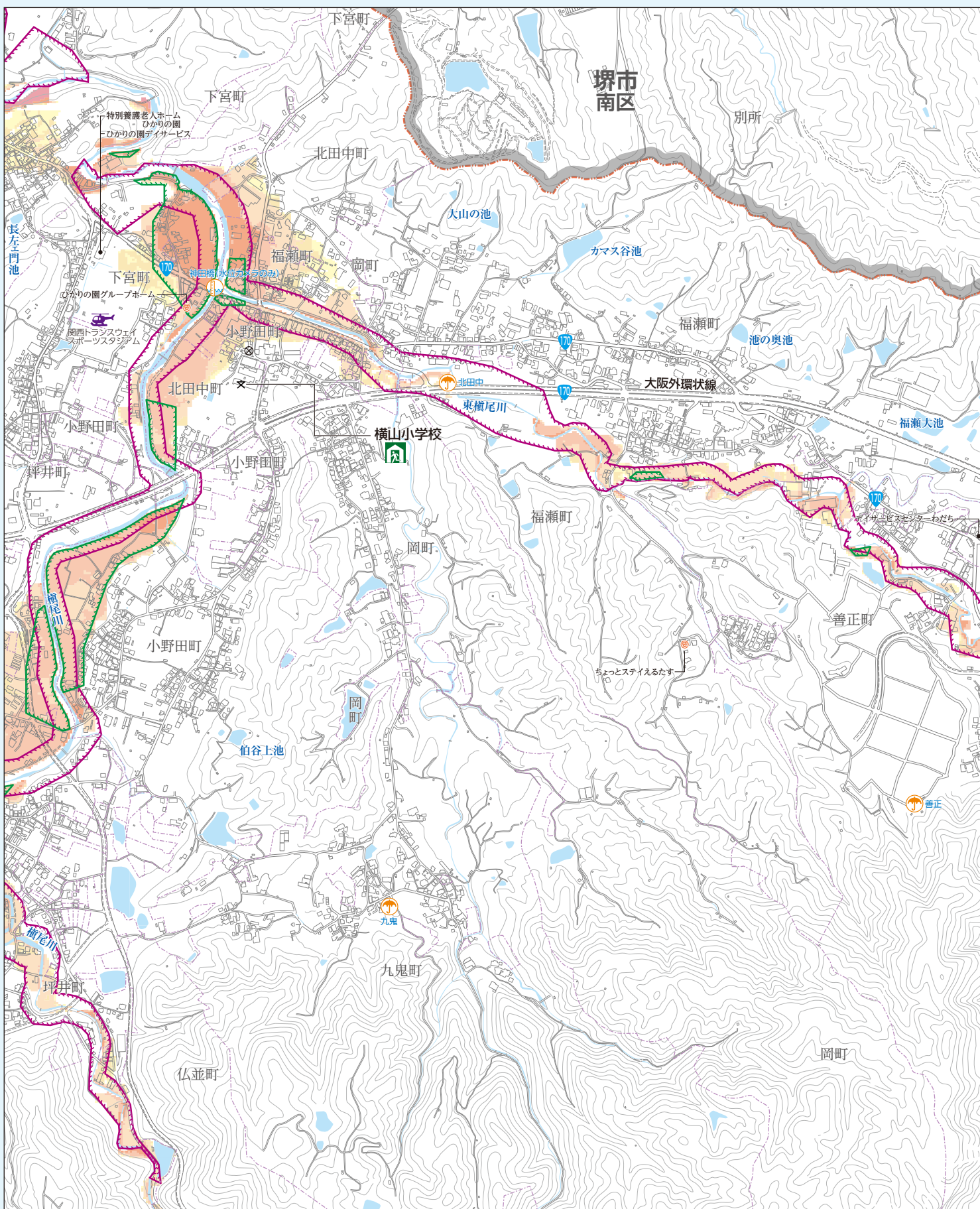
浸水した場合に想定される水深(洪水、津波、高潮)

...	10.0m ~	
...	5.0m ~ 10.0m 未満	家屋倒壊等氾濫想定区域
...	3.0m ~ 5.0m 未満	氾濫流
...	1.0m ~ 3.0m 未満	河岸侵食
...	0.5m ~ 1.0m 未満	
...	0.5m 未満	

0 150 300m
1/12,500



凡例



内水・土砂

詳細図 11

浸水した場合に想定される水深(内水)

...	3.0m 以上	土砂災害特別警戒区域(土石流)
...	1.0m ~ 3.0m 未満	土砂災害警戒区域(土石流)
...	0.5m ~ 1.0m 未満	土砂災害特別警戒区域(急傾斜)
...	0.3m ~ 0.5m 未満	土砂災害警戒区域(急傾斜)
...	0.2m ~ 0.3m 未満	土砂災害警戒区域(地すべり)

0 150 300m
1/12,500



凡例

