

洪水

詳細図
17

浸水した場合に想定される水深(洪水、津波、高潮)

- ... 10.0m ~
- ... 5.0m ~ 10.0m 未満
- ... 3.0m ~ 5.0m 未満
- ... 1.0m ~ 3.0m 未満
- ... 0.5m ~ 1.0m 未満
- ... 0.5m 未満

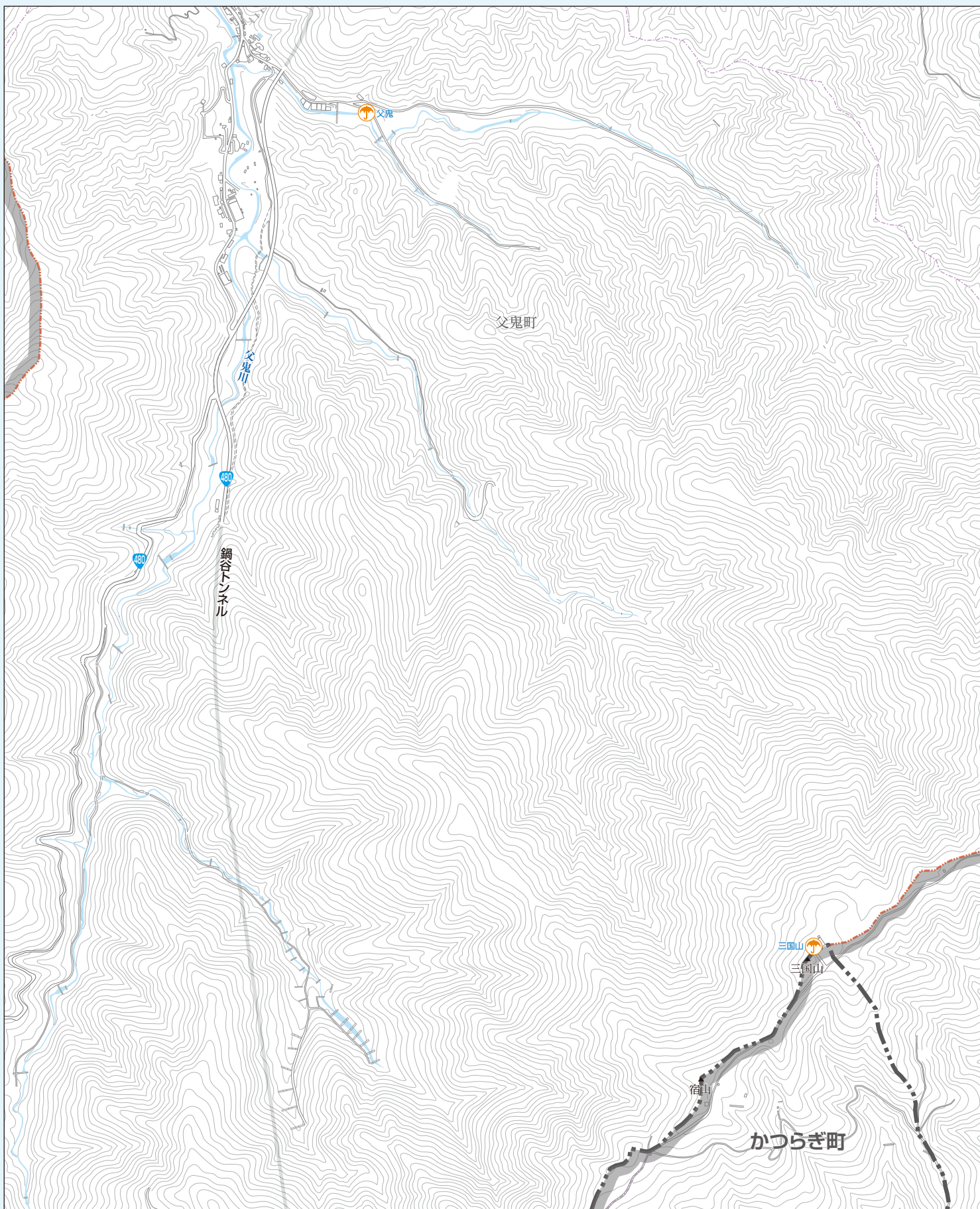
家屋倒壊等氾濫想定区域

- 氾濫流
- 河岸侵食

0 150 300m
1/12,500



凡例



内水・土砂

詳細図
17

浸水した場合に想定される水深(内水)

- ... 3.0m 以上
- ... 1.0m ~ 3.0m 未満
- ... 0.5m ~ 1.0m 未満
- ... 0.3m ~ 0.5m 未満
- ... 0.2m ~ 0.3m 未満

土砂災害

- ... 土砂災害特別警戒区域(土石流)
- ... 土砂災害警戒区域(土石流)
- ... 土砂災害特別警戒区域(急傾斜)
- ... 土砂災害警戒区域(急傾斜)
- ... 土砂災害警戒区域(地すべり)

0 150 300m
1/12,500



凡例

