

洪水

詳細図 3

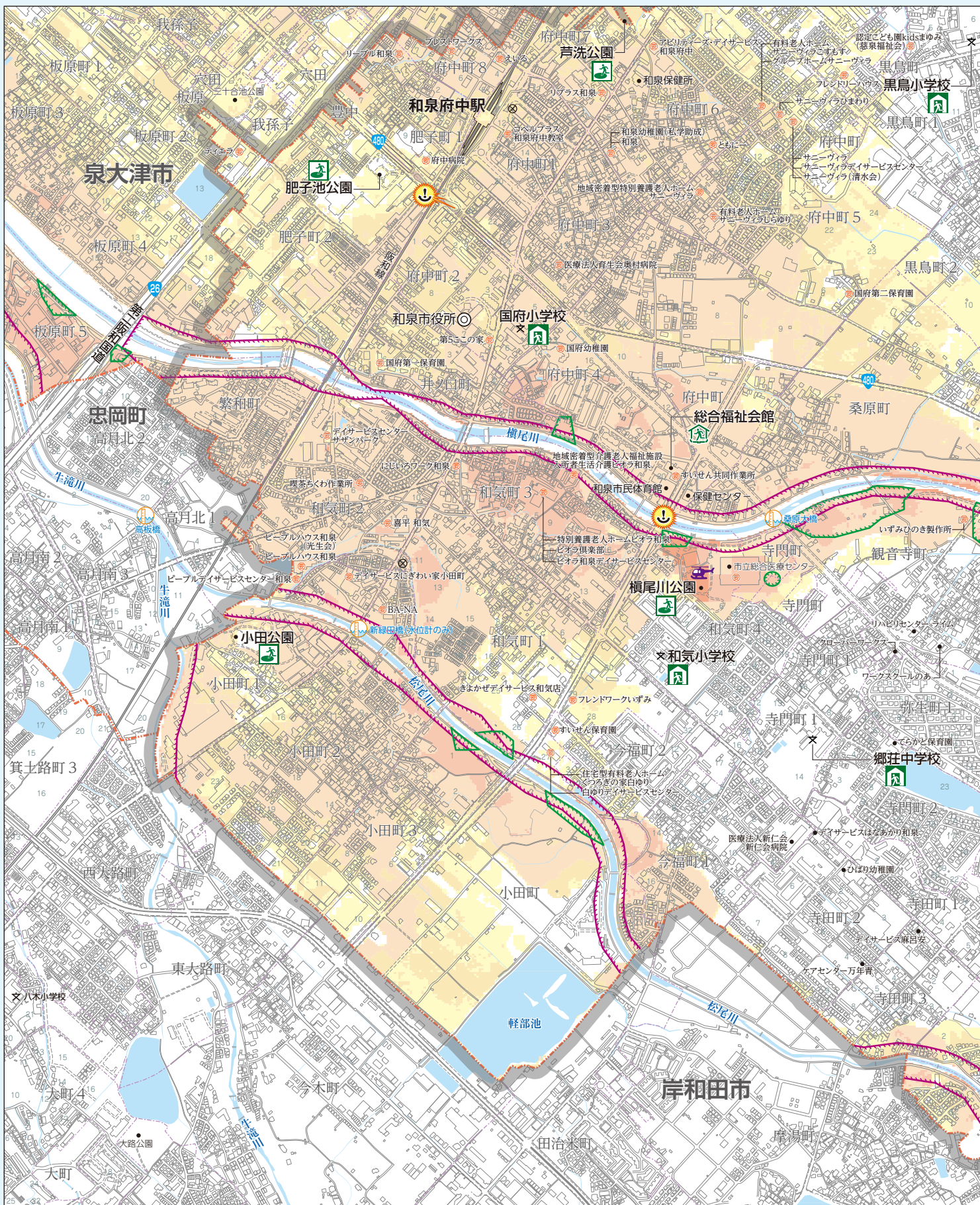
浸水した場合に想定される水深(洪水、津波、高潮)

| | | |
|--------------|----|-------------|
| 10.0m ~ | 未満 | 家屋倒壊等氾濫想定区域 |
| 5.0m ~ 10.0m | 未満 | |
| 3.0m ~ 5.0m | 未満 | |
| 1.0m ~ 3.0m | 未満 | |
| 0.5m ~ 1.0m | 未満 | |
| 0.5m ~ | 未満 | |

| |
|------|
| 氾濫流 |
| 河岸侵食 |

凡例

0 150 300m
1/12,500



内水・土砂

詳細図 3

浸水した場合に想定される水深(内水)

| | | |
|-------------|----|------|
| 3.0m 以上 | 未満 | 土砂災害 |
| 1.0m ~ 3.0m | 未満 | |
| 0.5m ~ 1.0m | 未満 | |
| 0.3m ~ 0.5m | 未満 | |
| 0.2m ~ 0.3m | 未満 | |

| |
|-----------------|
| 土砂災害特別警戒区域(土石流) |
| 土砂災害警戒区域(土石流) |
| 土砂災害特別警戒区域(急傾斜) |
| 土砂災害警戒区域(急傾斜) |
| 土砂災害警戒区域(地すべり) |

凡例

0 150 300m
1/12,500

