

洪水

詳細図 4

浸水した場合に想定される水深(洪水、津波、高潮)

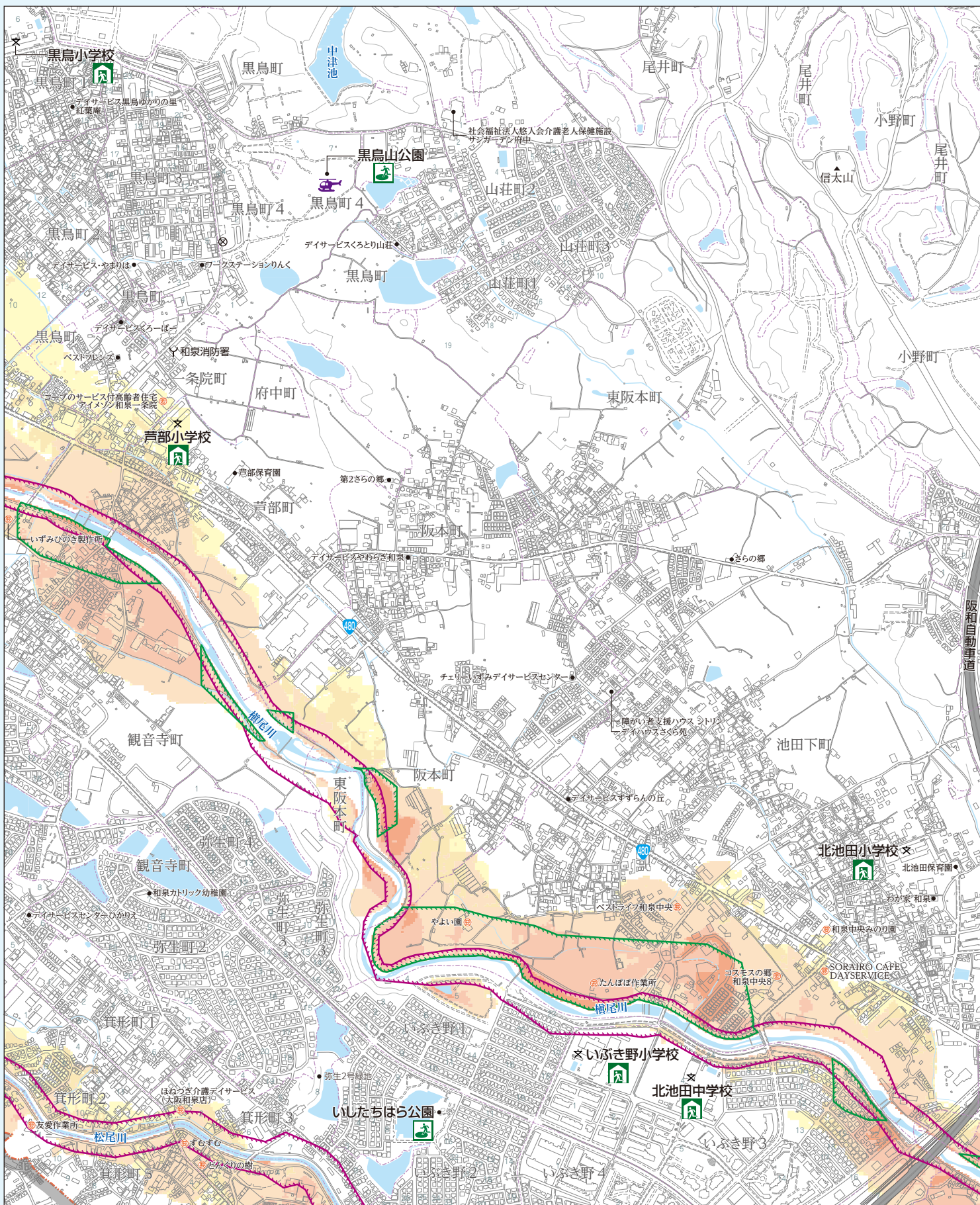
...	10.0m ~	
...	5.0m ~ 10.0m	未満
...	3.0m ~ 5.0m	未満
...	1.0m ~ 3.0m	未満
...	0.5m ~ 1.0m	未満
...	0.5m	未満

家屋倒壊等氾濫想定区域

- 氾濫流
- 河岸侵食

凡例

0 150 300m
1/12,500



内水・土砂

詳細図 4

浸水した場合に想定される水深(内水)

...	3.0m 以上	
...	1.0m ~ 3.0m	未満
...	0.5m ~ 1.0m	未満
...	0.3m ~ 0.5m	未満
...	0.2m ~ 0.3m	未満

土砂災害

- ...土砂災害特別警戒区域(土石流)
- ...土砂災害警戒区域(土石流)
- ...土砂災害特別警戒区域(急傾斜)
- ...土砂災害警戒区域(急傾斜)
- ...土砂災害警戒区域(地すべり)

凡例

0 150 300m
1/12,500

