

# ミドル・シニア女性のためのエンパワメント講座

## もっと自由に、もっと元気に！

なんだかモヤモヤする。若い頃に比べて健康や介護、経済、人間関係などで悩むことが多くなった。そんなことはありませんか。さまざまな要因からメンタルが不安定になりがちなミドル・シニア世代。不安に負けず前向きに自分らしく生きていくヒントを一緒に探してみませんか。

### 7月10日(金) 10:00~12:00

#### 講師プロフィール

かとう いつこ

加藤 伊都子さん (フェミニストカウンセラー)

フェミニストカウンセリング堺所属、認定フェミニストカウンセラー。1995年仲間とフェミニストカウンセリング堺を設立。2015年フェミニストカウンセリング堺の受講修了者とNPO法人ふえみぼる堺を設立、現在に至る。女子高入学以来ウーマンズワールドの住人。願いは女性の幸せ。著書「私は私。母は母。」他



■ 定員・対象 20人 50代以上の女性

■ 会場 モアいずみ研修室 (和泉シティプラザ北棟4階)

■ 申込 6月10日(水)から定員に達するまで

WEB・電話・FAXにて受付 (9:00から17:15 土・日・祝日も可)

■ 保育 1歳6か月以上、就学前までのこども (先着順、保育無料) ※保育申込締切日 7月7日(火)まで

■ 申込先・問い合わせ モアいずみ (和泉市男女共同参画センター)

TEL 0725-57-6640 FAX 0725-57-6643

モアいずみHP <https://moaizumi.com>

※ FAXの場合は裏面の申込書をご利用ください。

↓ WEB申込みはこちらから



## モアいずみ(和泉市男女共同参画センター)について



和泉市男女共同参画センター(モアいずみ)は、社会のあらゆる分野に男女がともに参加参画することができる男女共同参画社会づくりを推進するための拠点施設です。

利用時間 窓口業務 9:00~17:15 研修室 9:00~22:00

休館日 年末年始(12月29日~1月3日)



### 図書コーナーのご案内

利用時間 9:00~17:15

貸出冊数 図書(DVD)の貸出上限(1人当たり)3冊(3本)

貸出期間 3週間以内

市内にお住まいの人、市内に通勤・通学されている人ならどなたでも借りることができます。中学生以上の方は、住所確認できるものが必要です(マイナンバーカード、免許証、学生証、生徒手帳など)。

## モアいずみ(和泉市男女共同参画センター)の保育について

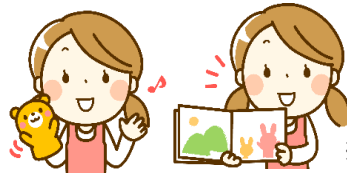
モアいずみの講座では、一時保育のサービスを利用することができます。

1歳6か月以上、就学前までのこども(先着順、保育無料)が対象です。

※一部対象外の講座もあります

**保育  
無料**

← チラシ・ポスターの  
このアイコンが目印です



※じゃんけんポンはモアいずみ登録団体です

保育は  
保育サポーターグループ  
※じゃんけんポン  
が担当します



**FAX申込書 モアいずみ宛 (FAX) 0725-57-6643**

「ミドル・シニア女性のためのエンパワメント講座 もっと元気に、もっと自由に！」

ふりがな 氏名				( )歳代
住所	和泉市 ( )町 / 和泉市外 ( )市			
電話番号		FAX		
保育	保育希望の人は、こちらにお子さんの名前(ふりがな)・月齢をご記入ください			

※お申込みにあたってお預かりする個人情報、本事業以外の目的で使用することはありません。

モアいずみ(和泉市男女共同参画センター)

〒594-0041 大阪府和泉市いぶき野五丁目4番7号

南海泉北線「和泉中央」駅より徒歩約5分  
駐車料金は2時間まで無料、以降30分毎に100円

**SUSTAINABLE  
DEVELOPMENT GOALS**

