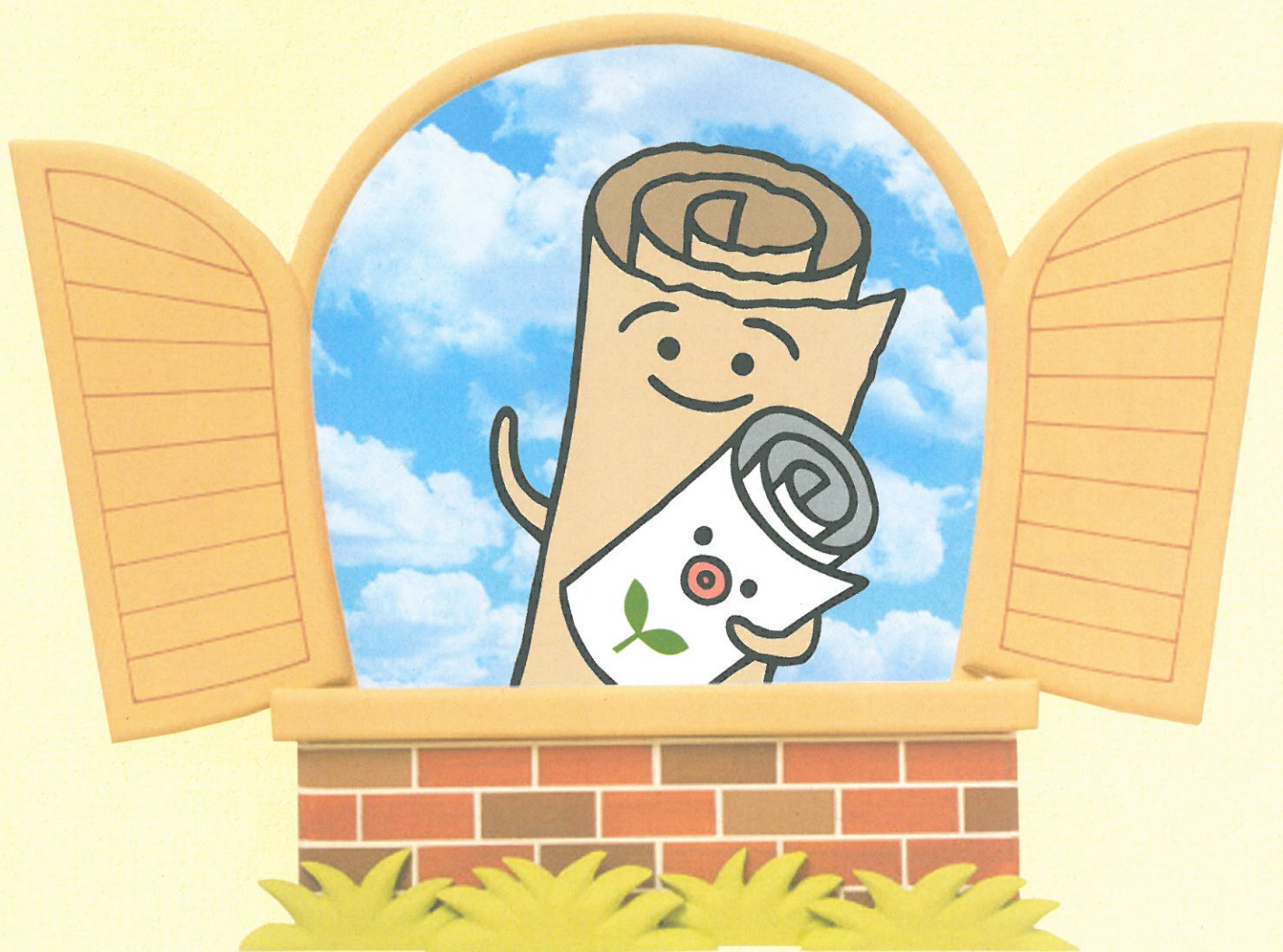


きちんと分けて、
また会いたいね

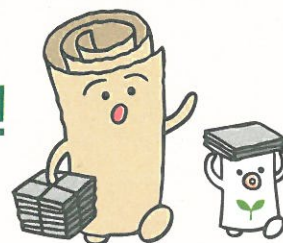


古紙の分別、古紙利用製品の使用にご協力を！

分別

古紙はきちんと分ける!

古紙は種類によって再生される紙が違います。そのため古紙の有効利用には正しい分別がかかせません。



古紙の種類

種類ごとに分別し、ヒモでしっかりしばってください

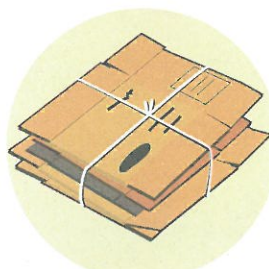
新聞古紙



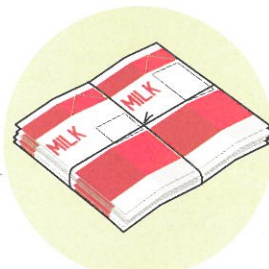
雑誌古紙



段ボール古紙



紙パック



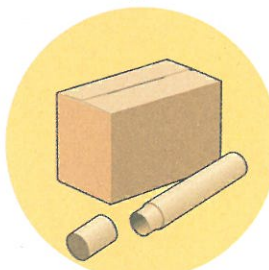
※アルミを使っている紙パックは一緒にしないでください。※紙パックは開いて水洗いをし、きちんと乾かしてください。



新聞紙・雑誌
印刷用紙など



ボール箱・絵本など



段ボール箱・紙筒など



トイレットペーパー
ティッシュペーパーなど

古紙はこのような製品に生まれ変わります。



この2つの古紙銘柄、ご存知ですか?

雑がみ

地域により、まだ雑がみとして分別回収していないケースや、雑誌古紙などに含めて回収している場合、現状ではその地域の分別方法で回収にご協力をお願いします。

家庭から排出される古紙のうち、新聞・雑誌・段ボール・飲料用パック以外の区分で回収されたもの。

具体的には家庭で不要となった

- 投込みチラシ
- パンフレット
- 紙袋
- 紙箱
- コピー紙
- 包装紙

※ただし、食品や洗剤等が付着しているもの、金紙、銀紙が使用されているもの、プラスチックとの複合素材の製品は回収の対象から除きます。

などの紙全般を指します。

オフィスペーパー

オフィスから排出される古紙で、主として製本していないバラの印刷物、使用済みのコピー用紙を含んでいるもの。

具体的にはオフィスで不要となった

- コピー紙
- チラシ
- 紙袋
- 封筒
- 名刺
- 包装紙

などの紙全般を指します。



禁忌品

異物に注意!

紙の原料にならない異物(禁忌品)が混ざっていると、紙を再生する妨げになります。分別時に以下のものが混ざらないよう気をつけてください。

混入すると困るもの (禁忌品)

紙

- 粘着物の付いた封筒や圧着はがき (親展はがき)
- 防水加工紙 (紙コップ、紙皿、紙製の食品容器など)
- 油紙 ● 金銀などの金属が箔押しされた紙
- 合成紙 (プラスチック製品で、正確には紙ではないもの。選挙の公示用ポスター・投票用紙など)
- 捺染紙 (アイロンプリント紙。主に絵柄など布地に加熱してプリントする際に使用される紙)
- 感熱性発泡紙 (加熱により発泡するインキが塗布された紙。主に点字関係で使用されるもの)
- 感熱紙 (ファックス用紙、レシートなど)
- 印画紙の写真、インクジェット写真プリント用紙
- 感光紙 (青焼きコピー紙)
- 裏カーボン紙、ノーカーボン紙 (宅配便の複写伝票など)
- 複合素材の紙 (プラスチックフィルムやアルミ箔などを貼り合わせたもの)
- 臭いのついた紙 (石けんの個別包装紙、洗剤や線香の紙箱など)

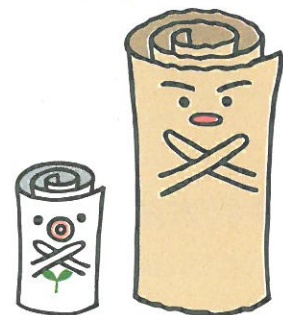


紙以外

- 粘着テープ類
- ファイルの金具
- セロハン
- 発泡スチロール
- ガラス製品
- ワッペン類
- 金属クリップ類
- フィルム類
- プラスチック製品
- 布製品



禁忌品を混ぜないで!
回収前にチェックしよう。



利用

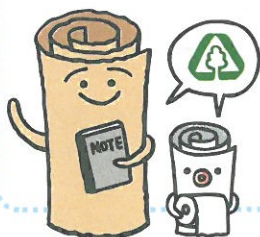
選んで使おう！古紙利用製品。

紙のリサイクルには、古紙利用製品(リサイクル製品)を使うことも大切です。リサイクル製品を目的にあわせて上手に使いましょう。

身近にある古紙利用製品

- 段ボール箱
- 紙筒
- ティッシュペーパー
- トイレットペーパー
- 手提げバック
- 封筒
- ボール箱
- 辞典のケース
- スクラップブック
- ノート
- 絵本
- 新聞紙
- 週刊誌
- 印刷用紙

など



古紙を再生利用した製品にはグリーンマークが表示されています。このマークを目印に、リサイクル製品を積極的に使いましょう！



グリーンマーク

財団法人古紙再生促進センター 地区委員会事務局

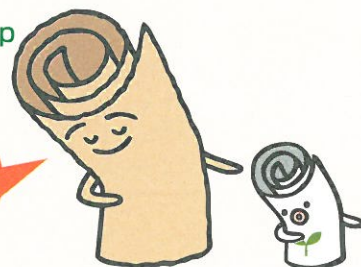
- | | | |
|--|------------------|------------------|
| ●北海道 〒060-0002 札幌市中央区北二条西2丁目 リージェントビル4F | TEL.001-271-1551 | FAX.011-232-0017 |
| ●東北 〒980-6021 仙台市青葉区中央4-6-1 住友生命仙台中央ビル21F | TEL.022-225-3359 | FAX.022-261-4522 |
| ●関東 〒104-0042 東京都中央区入船3-10-9 新富町ビル4F | TEL.03-3537-6822 | FAX.03-3537-6823 |
| ●静岡 〒417-0801 富士市大淵2590-1 静岡県富士工業技術支援センター内 | TEL.0545-35-5026 | FAX.0545-35-5026 |
| ●中部 〒450-0002 名古屋市中村区名駅4-2-25 名古屋ビル東館6F | TEL.052-582-1836 | FAX.052-581-6943 |
| ●近畿 〒541-0052 大阪市中央区安土町1-7-13 トヤマビル 日本製紙連合会関西支部内 | TEL.06-6262-6315 | FAX.06-6262-6316 |
| ●中・四国 〒799-0402 四国中央市三島神屋町2-60 大王製紙(株)内 | TEL.0896-23-9124 | FAX.0896-23-4411 |
| ●九州 〒812-0011 福岡市博多区博多駅前4-13-27 グランドハイッツ博多314号 | TEL.092-292-5381 | FAX.092-292-5382 |

財団法人 **古紙再生促進センター** ホームページ <http://www.prpc.or.jp>

〒104-0042 東京都中央区入船3丁目10番9号 新富町ビル4F

TEL.03-3537-6822 FAX.03-3537-6823

紙のリサイクルへのご協力、
よろしくおねがいます。



グリーンマークは古紙利用製品の識別マークです。このチラシは古紙を使用しています。