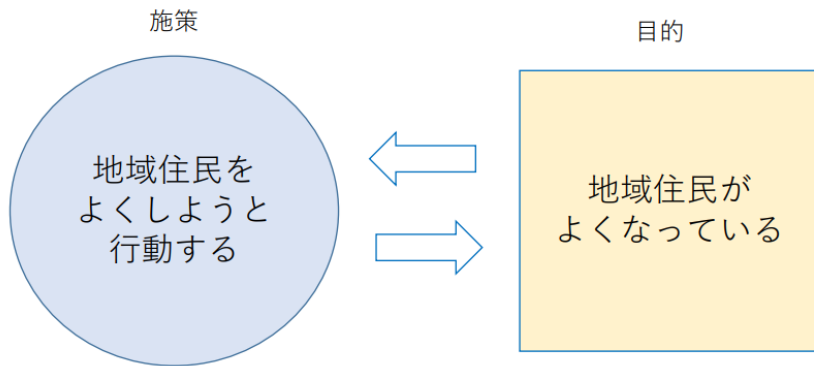


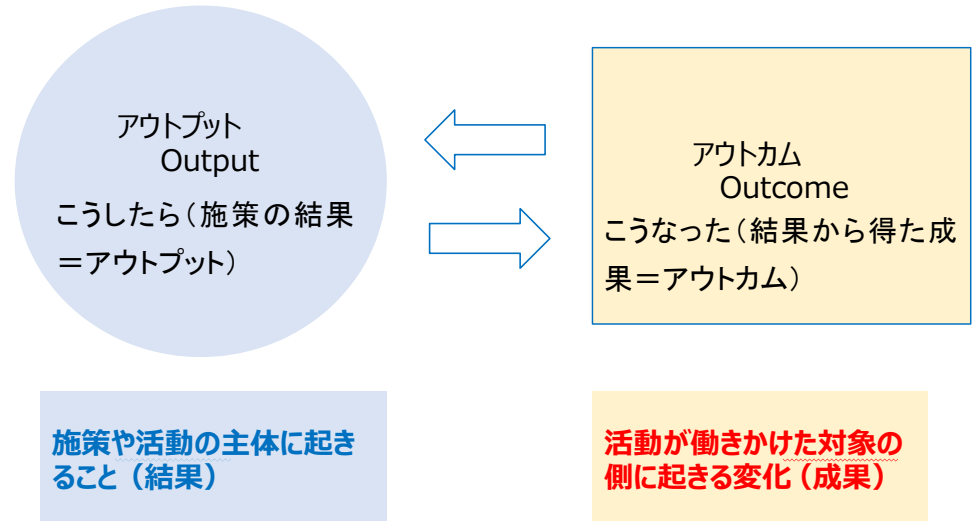
第9期計画におけるロジックモデルの検討

■ロジックモデルとは

ロジックモデル：施策が目標とする成果を達成するに至るまでの論理的な関係を図式化したもの

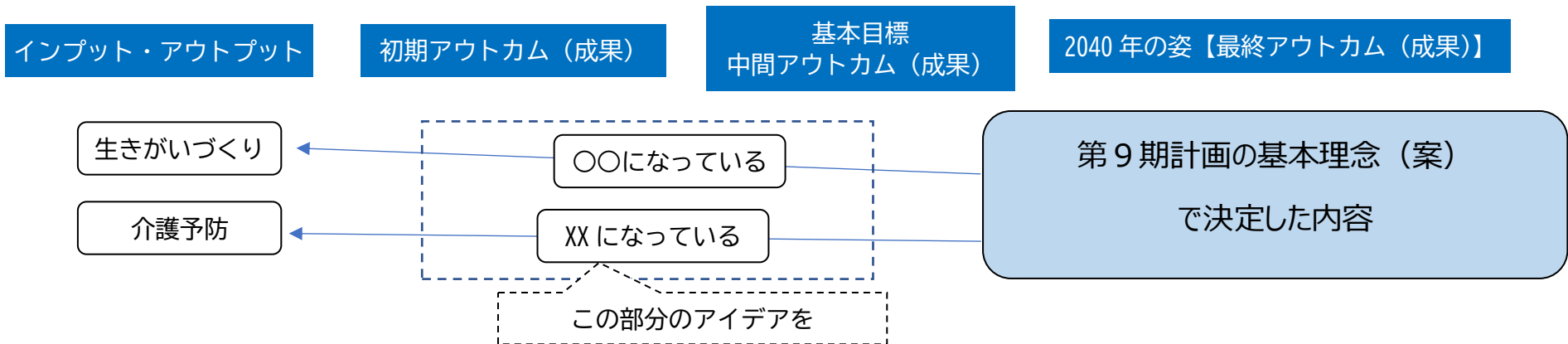


■アウトカムとは（アウトプットとアウトカム）



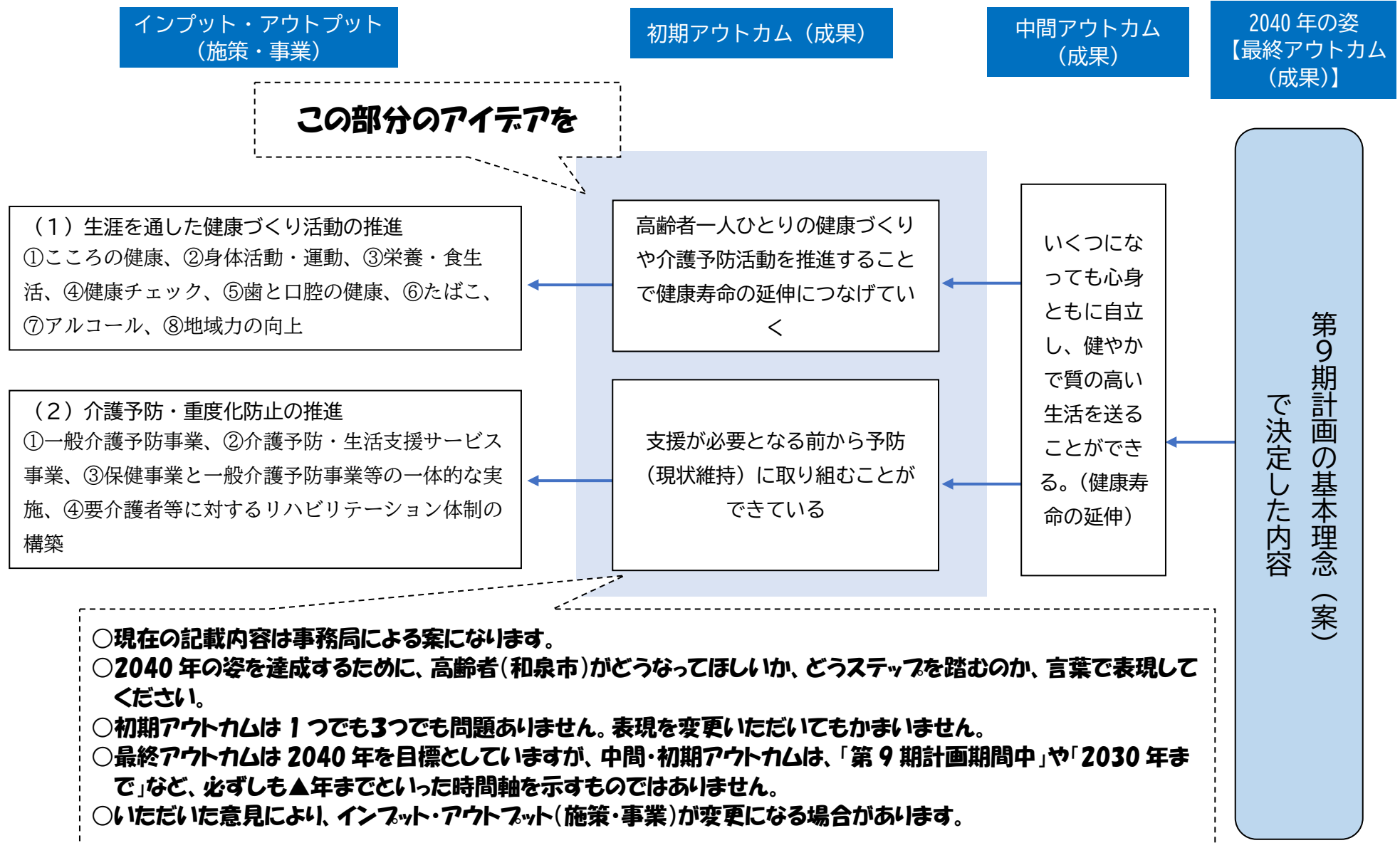
■ロジックモデルとは

2040年の姿（最終アウトカム）の実現に向けて、一步一步取組（計画）を進めていく必要があることから、設定する基本目標ごとに将来、高齢者がどのような姿になっているか、望ましい姿を描くことが大事。今回は「初期アウトカム」のアイデアをいただきたい。

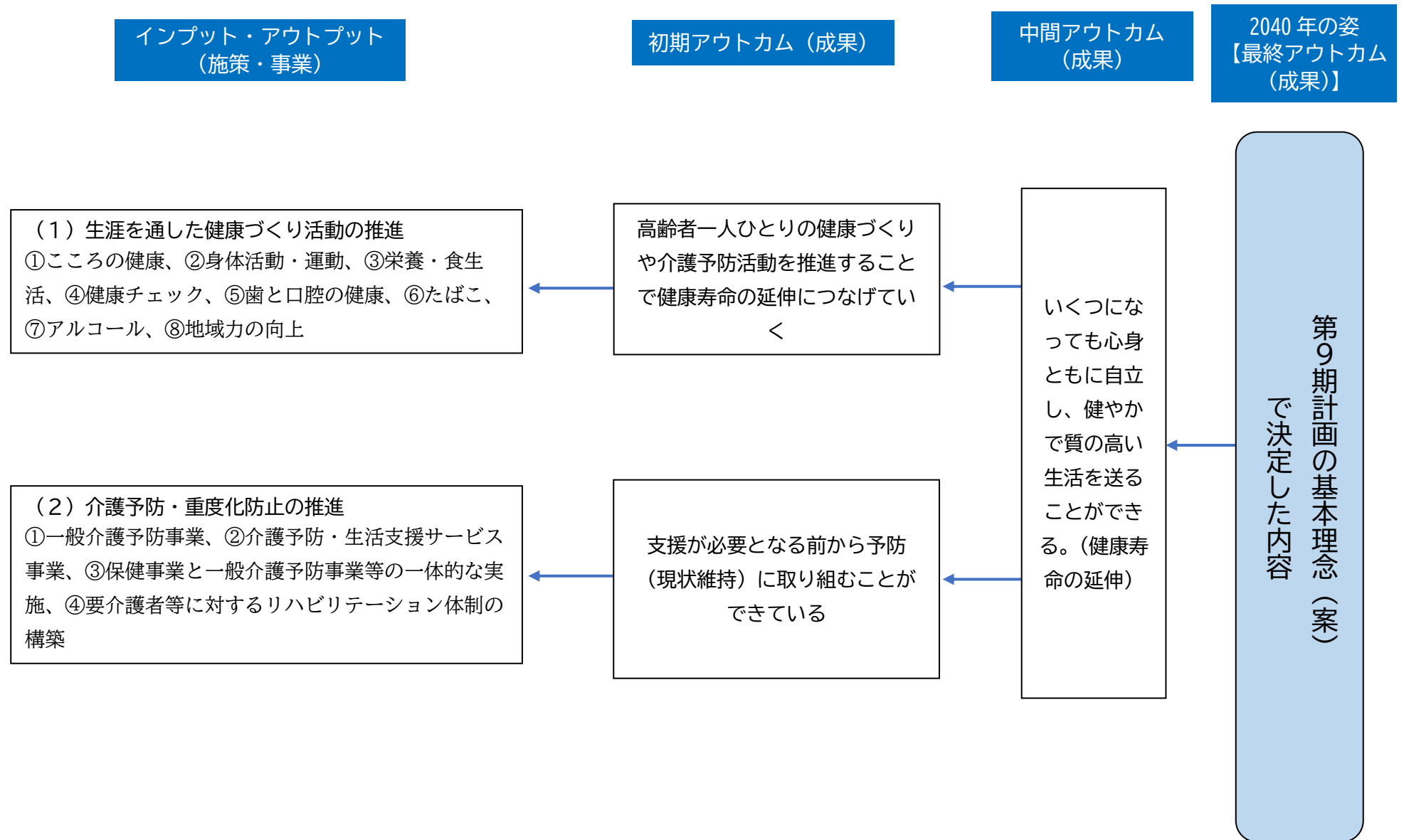


# 解説

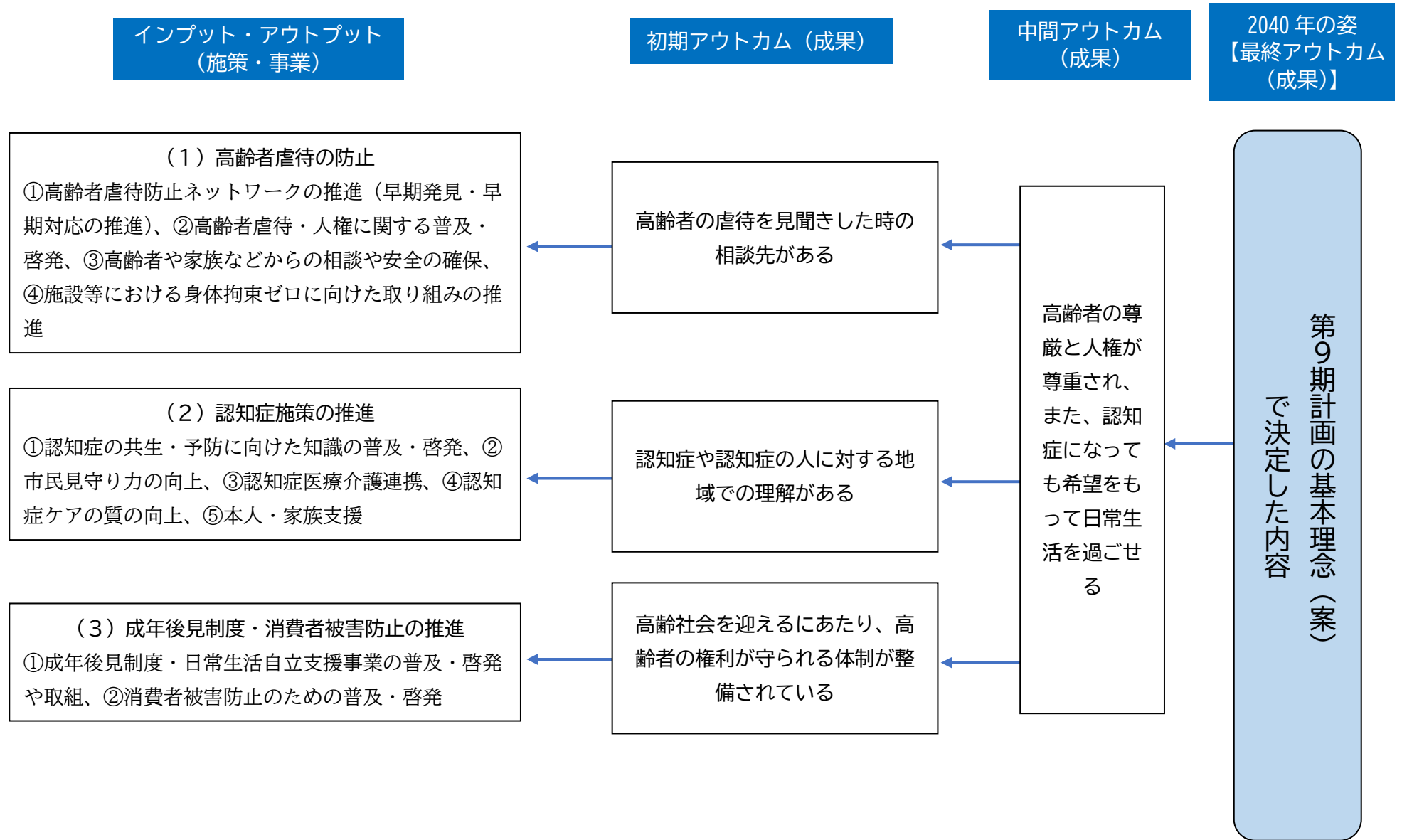
## 基本目標 1 健康寿命の延伸、重度化防止に向けた取り組みの推進



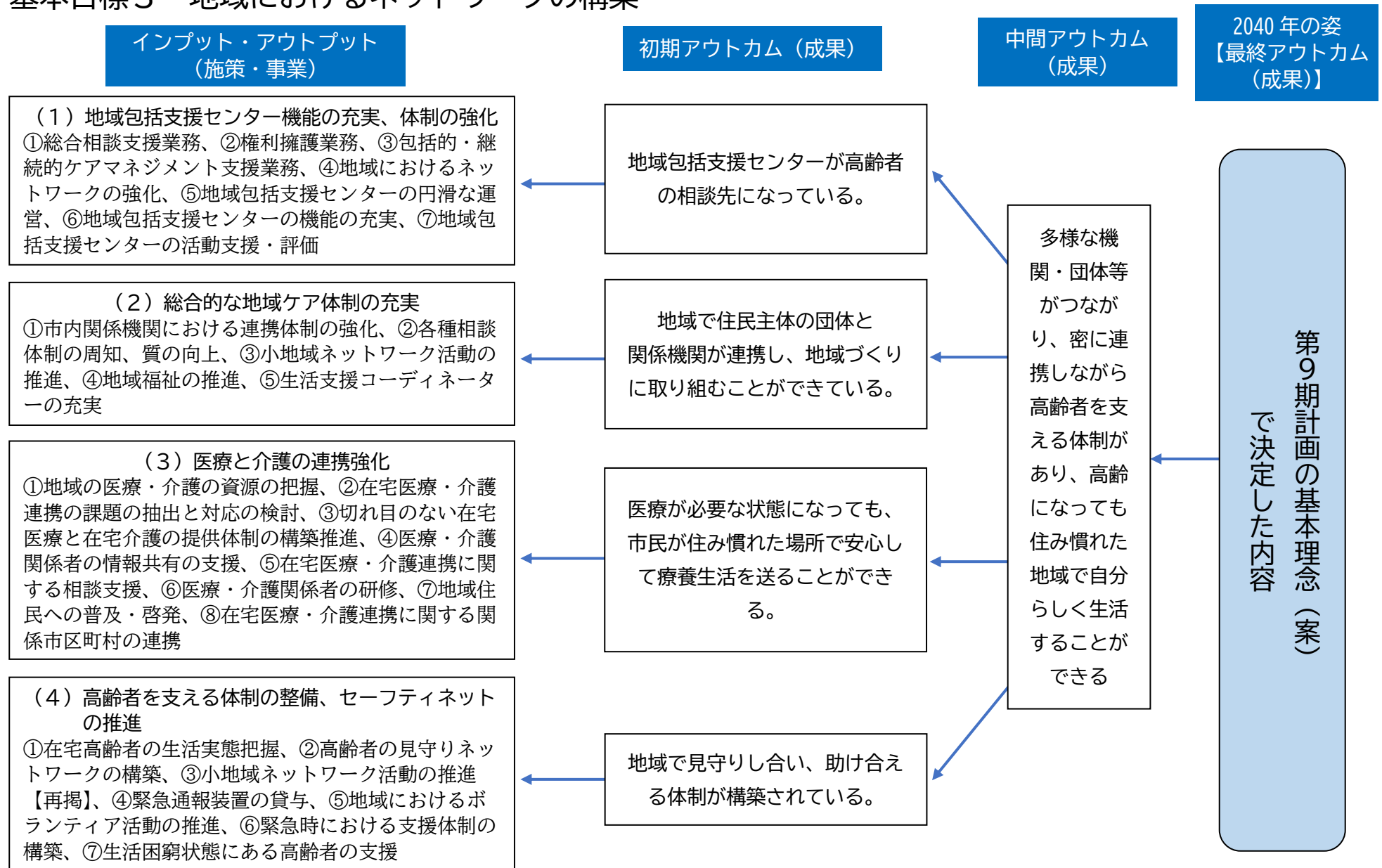
# 基本目標 1 健康寿命の延伸、重度化防止に向けた取り組みの推進



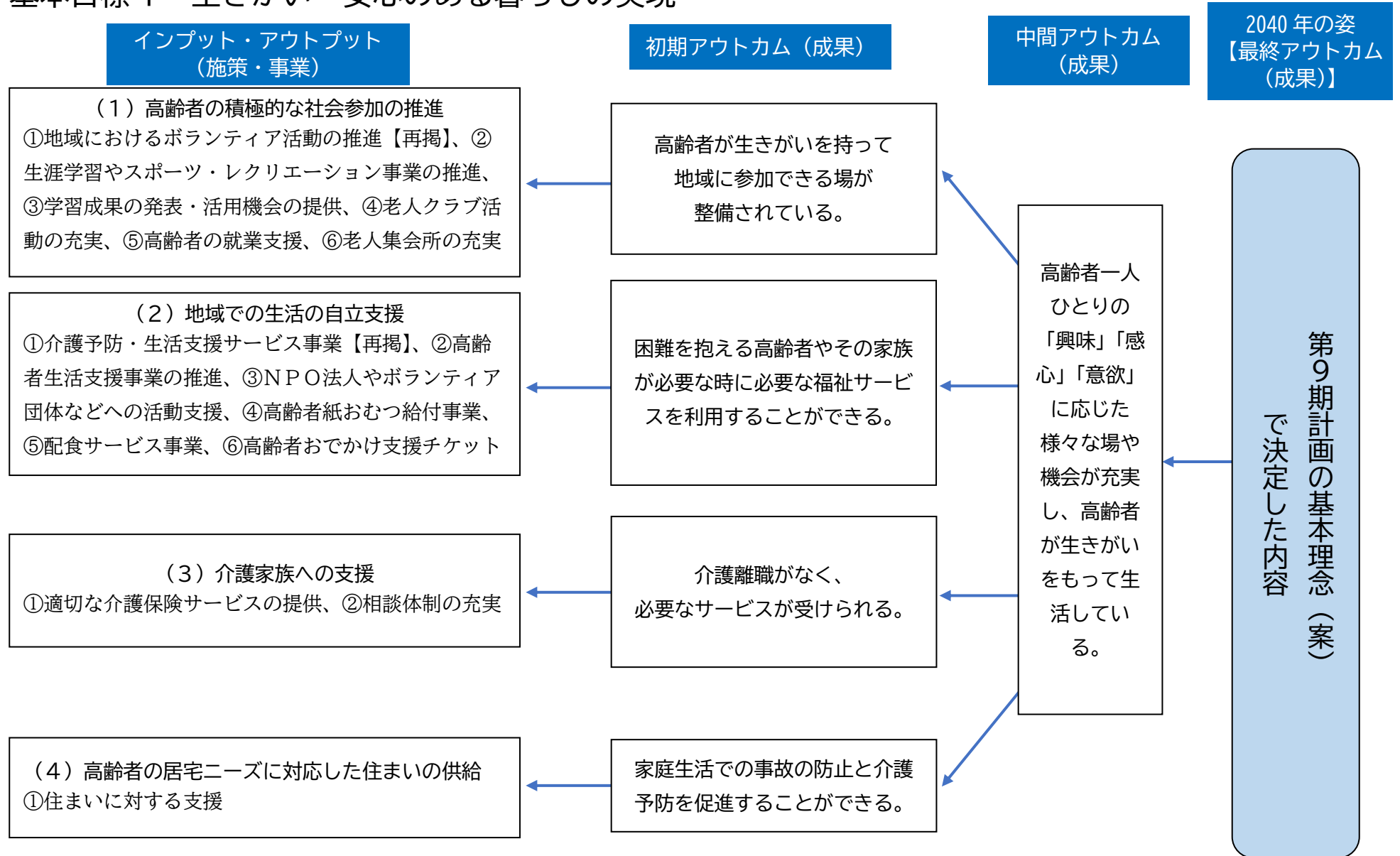
## 基本目標2 高齢者の尊厳に配慮したケア対策の推進



### 基本目標3 地域におけるネットワークの構築



## 基本目標4 生きがい・安心のある暮らしの実現



## 基本目標5 介護サービスの質の向上と介護保険事業の適正な運営

