

介護サービス相談員って知ってますか？

介護サービスなどの悩みについて
お気軽にご相談ください



柔らかい食事にしてほしい。



話し相手が欲しい。



職員の介助が乱暴だ。

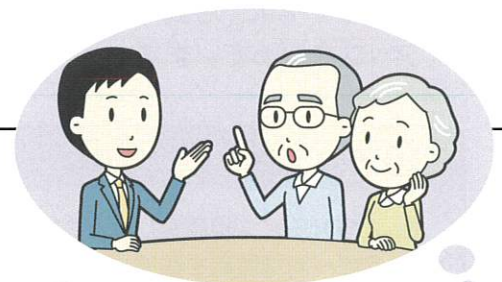
一人で悩まないで
相談してね



介護サービス相談員って何をする人？

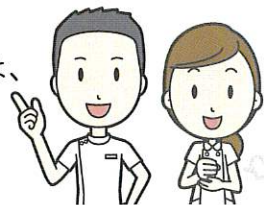
介護サービス相談員は市町村が派遣し、介護サービス提供事業者を訪ねている相談員です。介護サービス相談員は、ご利用者やご家族の方から利用に対する不満や要望等を伺い、本人への助言や事業者との意見交換等で状況に応じた適切な対応を行います。

利用者の目線で、利用者と施設、行政をつなぐ「橋渡し役」になり、事業者にサービス改善の気づきを促し、サービスの質の向上を目指します。

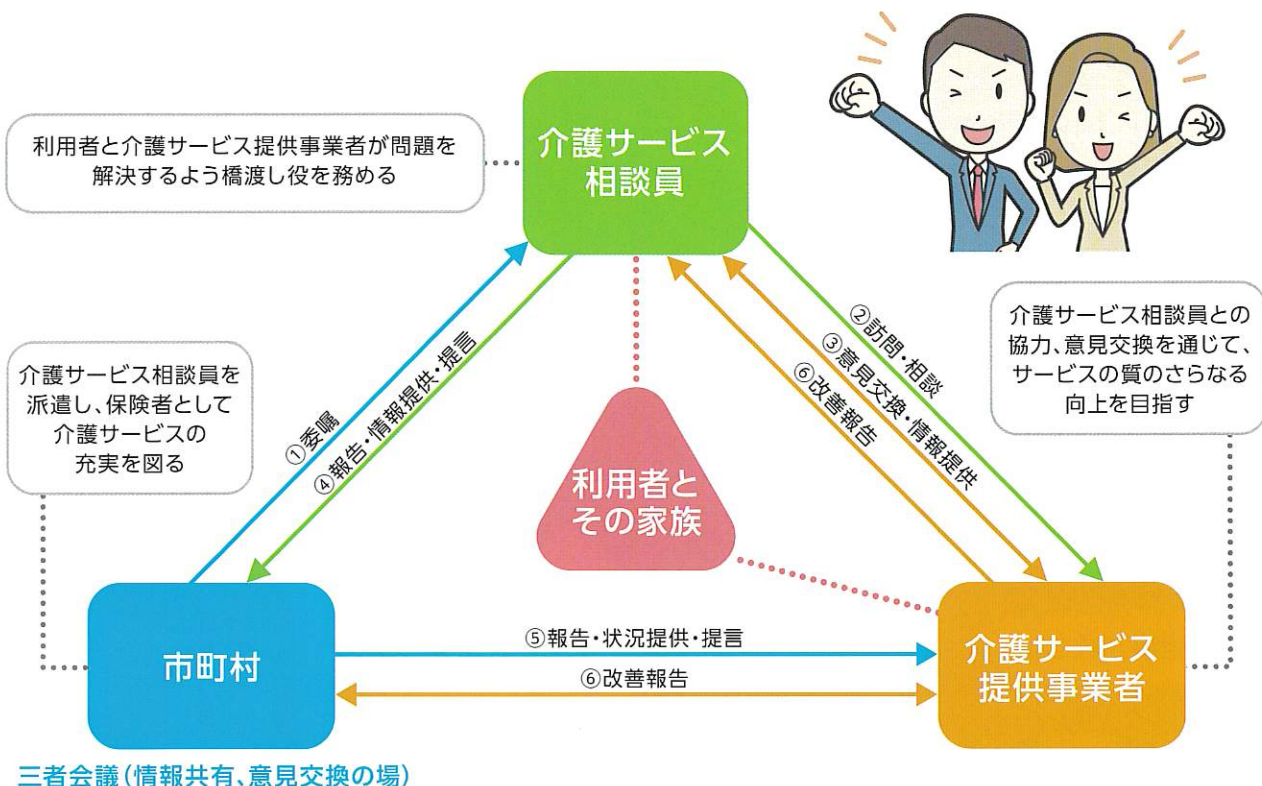


メリット

介護サービス相談員の活動を通して利用者の日常の声を聞くことは、サービスの改善点を探る重要な手掛かりになるなど、利用者だけでなく事業者にも多様なメリットをもたらしています。



介護サービス相談員派遣等事業のしくみ



介護サービス相談員ってどんな人

市町村が事業の実施にふさわしい人格と熱意をもってると認められた人で、一定水準以上の養成研修を受けた人です。「養成研修」は、介護保険制度のしくみ等高齢者福祉に関する事項から、高齢者の心身の特性、コミュニケーション技法までにわたる内容となっています。また、活動中の方には「現任研修」を積極的に受講していただき、活動のスキルアップを図っています。

Q & A

Q. 介護サービス相談員にはどこで会えるの？

A. 月に一回施設等を訪問しているので、訪問先の施設等で会えます。いつ訪問するかを知りたい場合は下記のお問い合わせ先にご連絡ください。

Q. 介護サービス相談員ができないことはあるの？

A. 介護サービス相談員は以下のことをしてはいけません。

- ① サービス提供事業者の評価
- ② 車いすへの移乗等の「介護」にあたる行為
- ③ 利用者同士のトラブルの仲裁
- ④ 家族問題に関することへの介入
- ⑤ 遺言・財産処分に関する相談
- ⑥ 物品の修理



和泉市

福祉部 高齢介護室 和泉市府中町二丁目7番5号

電話 0725-41-1551 (代表) 0725-99-8131 (直通) FAX 0725-40-3441

令和2年4月発行