

# モデル事業における就労定着を図るための生活支援体制の検証

## 参考例



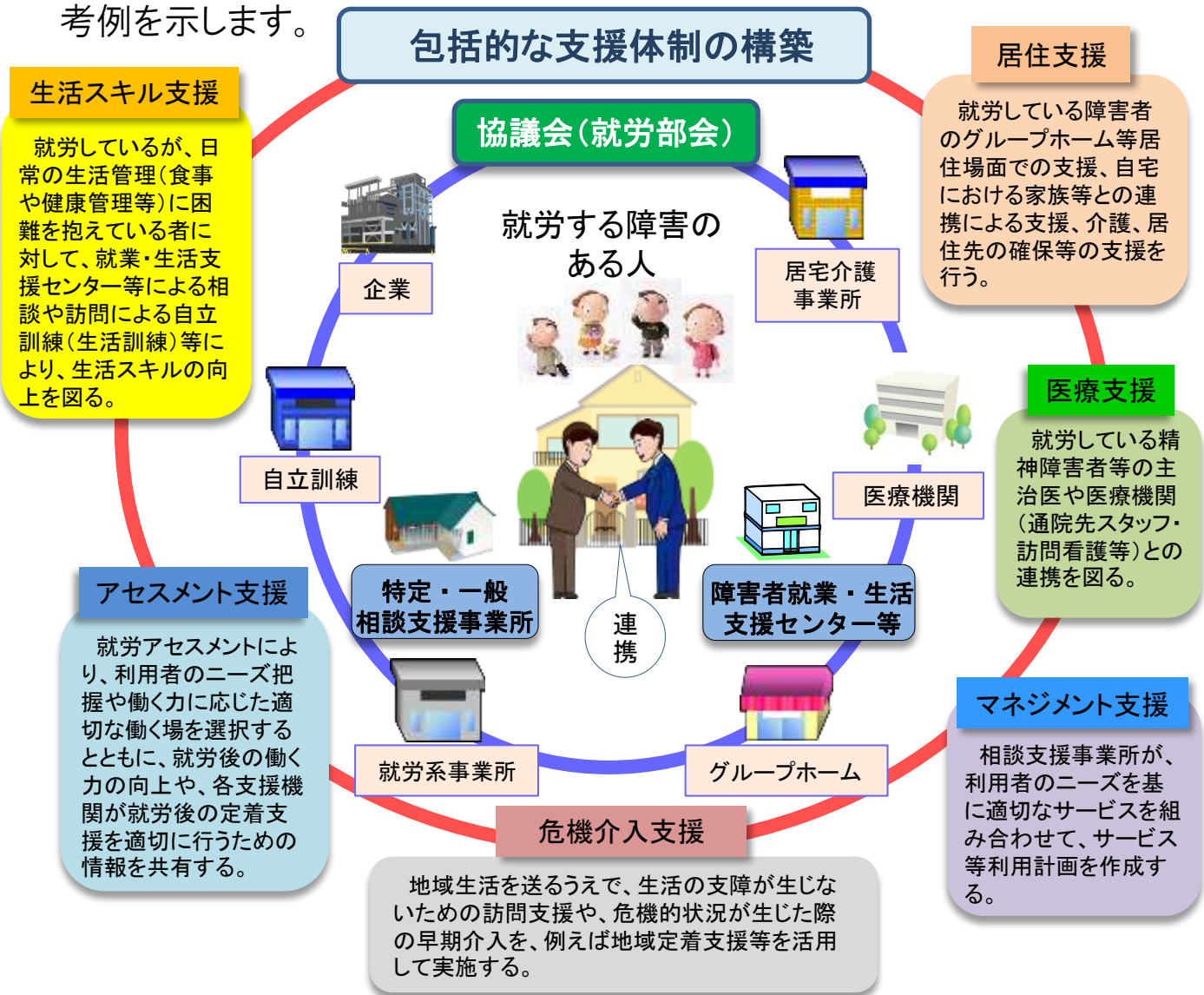
# 就労する障害者が必要とする生活支援体制の検討



## 包括的な支援体制の構築

本人の状態や取り巻く環境の変化を把握する仕組みを作り、一般就労等をしている人に効果的な生活支援を実施することが課題としてあげられます。

就労アセスメントで構築した連携体制を基に、生活支援の課題を地域全体で共有し、解決策を検討していくための包括的な体制づくりやその実施サイクルについて、モデル事業において検討を行いました。以下に参考例を示します。



# 就労する障害者の生活支援の体制整備づくりに向けた実施サイクル

