

あなたの「希望する生活」を応援する 和泉市の障がい者相談の窓口について

住みなれた地域で、安心して暮らし続けることができるように、さまざまな相談をお受けします。
相談内容によって、窓口が異なりますので、下記および裏面をご確認ください。

- 生活のこと、お金のこと、仕事のことなど、
いろいろな相談を、家の近くでしたい
- 障がい福祉サービスを使いたいけど、よく
わからないので、詳しくおしえてほしい
- 障がい福祉サービスの事業所に関すること
を知りたい、申請手続きを手伝ってほしい



障がい者相談支援センター
(委託相談)

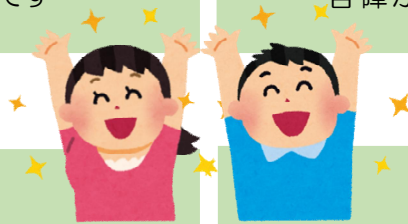
※計画相談が受けた内容で、協力が必要な場合に
一緒に考える総合的な相談窓口です

- 障がい福祉サービスを使っているので、
相談員をつけたい
- 障がい福祉サービスのことで、具体的に相談
したい
(作業所に行きたい、家事を手伝ってほしい)
- 障がい福祉サービスの追加や変更がないか、
定期的に話をきいて確認してほしい



指定特定相談支援事業所
(計画相談)

※空き状況一覧表は、障がい福祉課や、
各障がい者相談支援センターにもあります



- 虐待かもしれない
(身体にアザがある、ごはんを食べていない、
服が汚れたまま、怒鳴られているなど)
- 親なき後の、子どものことが心配なので、
成年後見制度の利用を考えたい
- 精神科病院での入院が長期化してきたの
で、そろそろ退院に向けて相談したい



基幹相談支援センター
(基幹相談)

※委託相談が受けた内容で、協力が必要な場合に
一緒に考える総合的な相談窓口です

- 障がい者手帳の交付を受けたい
- 障がい福祉サービスの申請をしたい
- 障がいがあることで受けることができる、
減免・助成・給付の相談や申請がしたい
- 障がい福祉サービスの受給者証をなくし
てしまったので、再発行してほしい

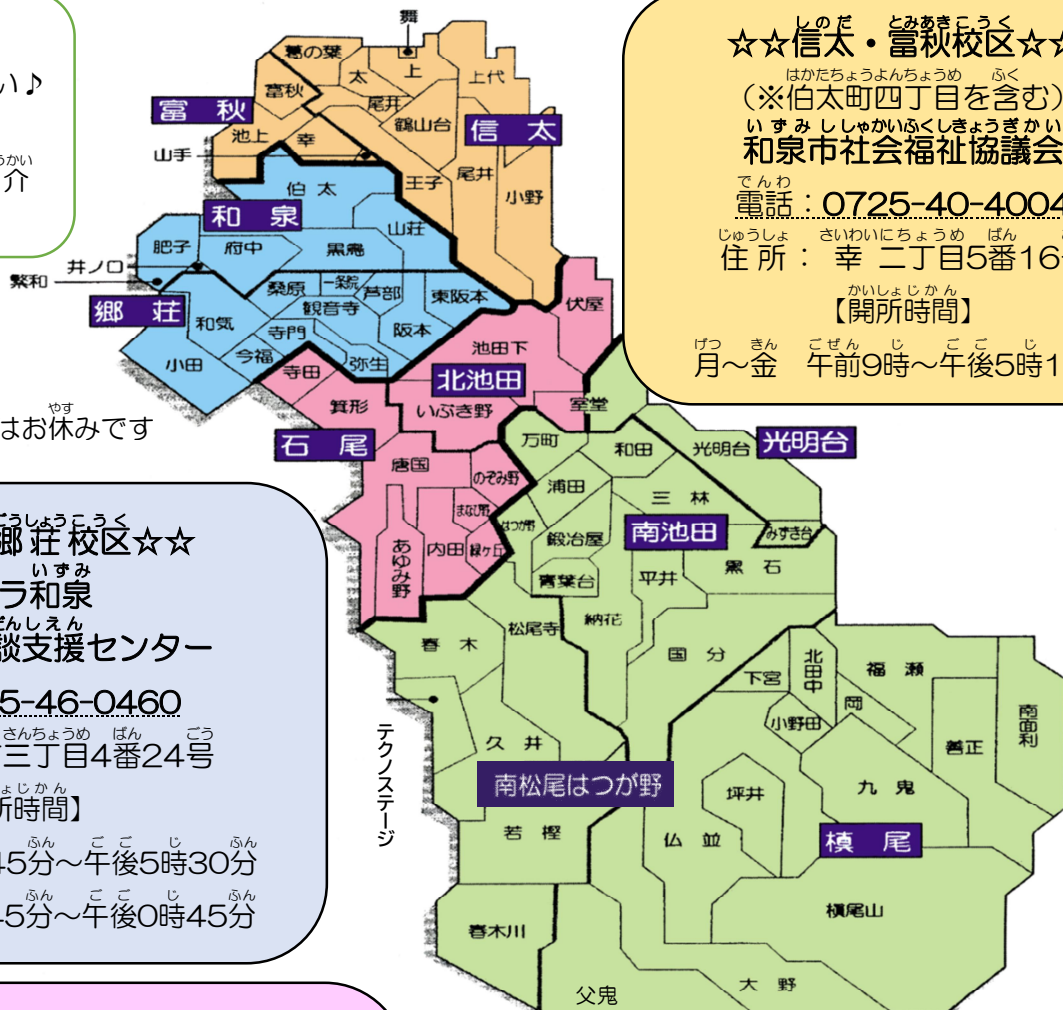


障がい福祉課
(市役所)

ちか しょう しゃそうだんしえん そうだん
♪お近くの《障がい者相談支援センター》にご相談ください♪

しょう しゃそうだんしえん しょう かた かぞく ちいき みつちやく そうごうそうだん まどぐち
 障がい者相談支援センターは、障がいのある方やそのご家族のための、地域に密着した総合相談の窓口です
 いすみし す しょう かた たいしょう しょう しゅべつ てちょう しんだん うむ と
 和泉市にお住まいの障がいのある方を対象とし、障がいの種別、手帳や診断の有無は問いません

まずは一度、
 お気軽にご連絡ください♪
 状況に応じて、
 専門的な相談機関を紹介
 することもあります



☆☆信太・富秋校区☆☆

はかたちょうよんちょうめ ぶく
 (※伯太町四丁目を含む)
 いすみししゃがいふくしきょうぎかい
和泉市社会福祉協議会

てんわ
電話：0725-40-4004
 じゅうしょ さいわいにちようめ ばん ごう
住所：幸二丁目5番16号

【開所時間】

げつ きん ごぜん じ ごご じ ふん
 月～金 午前9時～午後5時15分

かくそうだんまどぐち
 ※各相談窓口は、
 しゅくじつ およびねんまつねんし やす
 祝日および年末年始はお休みです

☆☆和泉・郷荘校区☆☆

いすみ しょう
ピオラ和泉
障がい者相談支援センター

てんわ
電話：0725-46-0460

じゅうしょ わけちょうさんちょうめ ばん ごう
住所：和気町三丁目4番24号

【開所時間】

げつ きん ごぜん じ ふん ごご じ ふん
 月～金 午前8時45分～午後5時30分
 と ごぜん じ ふん ごご じ ふん
 土 午前8時45分～午後0時45分

☆☆北池田・石尾校区☆☆

(※室堂町の一部を含む)
障がい者相談支援センター

タイム

てんわ
電話：070-2286-9990

じゅうしょ みがたちょうろくちょうめ ばん ごう
住所：箕形町六丁目9番8号

【開所時間】

げつ きん ごぜん じ ごご じ
 月～金 午前9時～午後5時

☆☆光明台・南池田・模尾

みなまつお のこうく
南松尾はつが野校区☆☆
 (※室堂町の一部を含む)
障がい者相談支援センター

ペパーミント

てんわ
電話：0725-51-7215

じゅうしょ のうけちょう 330 ばんち
住所：納花町 330番地の1

【開所時間】

げつ きん ごぜん じ ごご じ
 月～金 午前9時～午後5時

いすみししょう しゃきかんそうだんしえん
《和泉市障がい者基幹相談支援センター》：和泉市社会福祉協議会

てんわ じゅうしょ さいわいにちようめ ばん ごう
電話：0725-40-4004 / 住所：幸二丁目5番16号

いすみししょう しゃきかんそうだんしえん いすみししょう しゃぎゃくたいぼうし つうほう そうだんまどぐち
 和泉市障がい者基幹相談支援センターは、《和泉市障がい者虐待防止センター》の通報・相談窓口です

ぎゃくたいぼうし せんよう じかん にち
虐待防止センター専用ダイヤル：0725-99-8030 (24時間365日)