

保育コンシェルジュって何？

保育コンシェルジュは、保育サービスに係る相談員です。就学前のお子様の預け先に関する相談に応じ、保育所（園）や認定こども園、幼稚園のほか、一時預かり事業や認可外保育施設などの保育サービスについて情報提供をおこないます。

保護者のニーズと保育サービスを適切に結びつけることを目的として、こども未来室に配置されています。

相談日時

月曜日～金曜日

9時～11時30分・13時～16時

（役所閉庁時を除く）

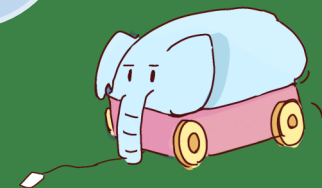
場所 こども未来室

99-8137（予約優先）

ココロ
トリコ
イズミ



子育てに関する事を一緒に考えていきます。困った時はいつでも相談して下さいね。
窓口での相談をご希望の場合は、一度お電話ください。



- 働きたいけど、週3回くらい預かってくれる所とかあるのかなあ？
- 仕事の帰りが遅くなる時どうすればいいの？
- たまには子どもを預けてリフレッシュしたい。
- 子育て中の親が知り合える場所ってどこにあるの？



- 保育園入園の手続きをしりたいなあ？
- 保育園の空き状況はどうなっているのかな？
- 保育園入園の申し込みをしたけど入園できなかったら、子どもの預け先はどうしたらいいの？

