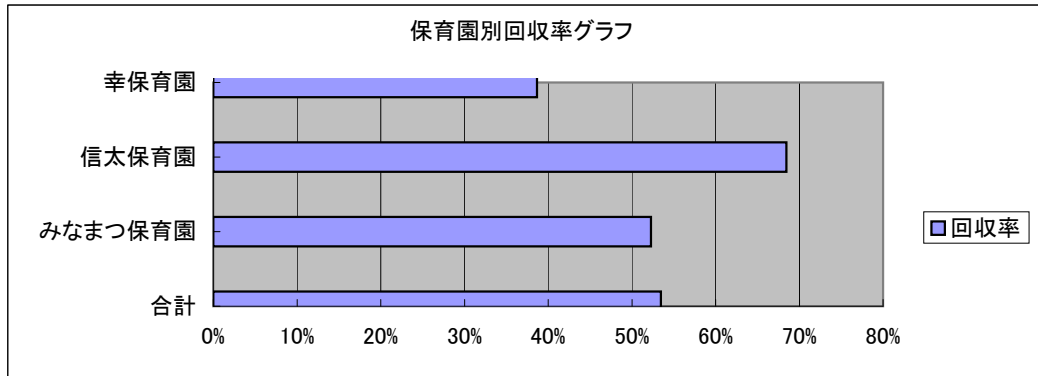


アンケート集計結果表

平成24年1月18日作成

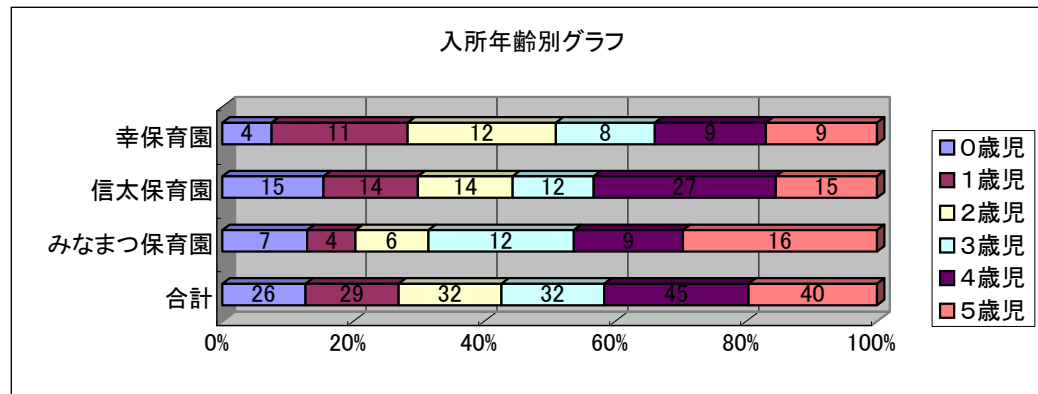
○アンケート用紙配布件数(入所世帯数)及び回収件数

	配布数 (世帯数)	回収数	回収率
幸保育園	106	41	39%
信太保育園	111	76	68%
みなまつ保育園	88	46	52%
合計	305	163	53%



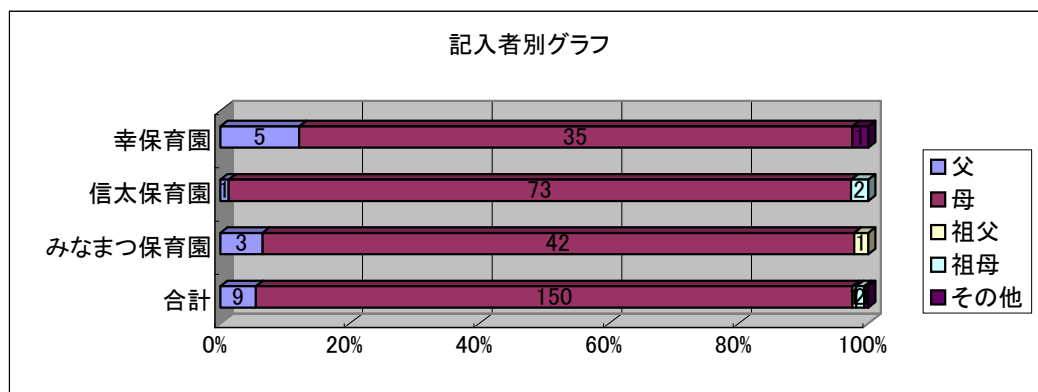
問1 お子さんのクラス年齢を教えてください

	0歳児	1歳児	2歳児	3歳児	4歳児	5歳児	計
幸保育園	4	11	12	8	9	9	53
信太保育園	15	14	14	12	27	15	97
みなまつ保育園	7	4	6	12	9	16	54
合計	26	29	32	32	45	40	204
割合	12.7%	14.2%	15.7%	15.7%	22.1%	19.6%	100%



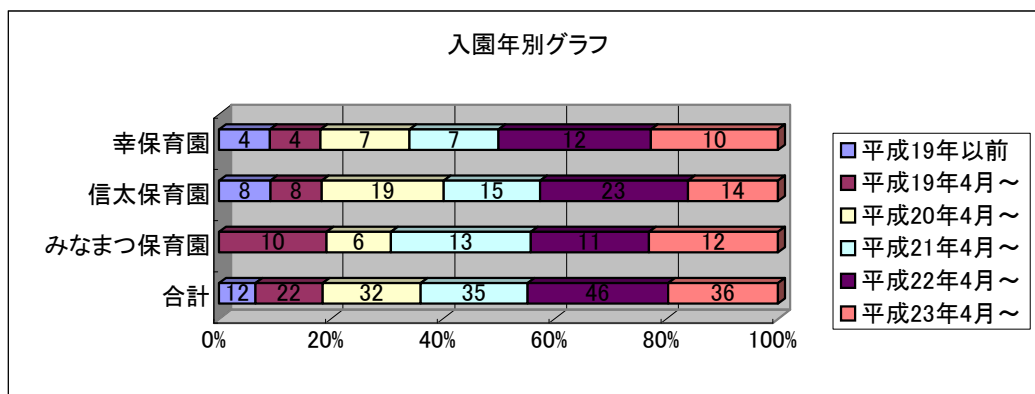
問2 あなた(記入される方)とお子さんとの続柄をおしえてください

	父	母	祖父	祖母	その他	計
幸保育園	5	35			1	41
信太保育園	1	73		2		76
みなまつ保育園	3	42	1			46
合計	9	150	1	2	1	163
割合	5.5%	92.0%	0.6%	1.2%	0.6%	100%



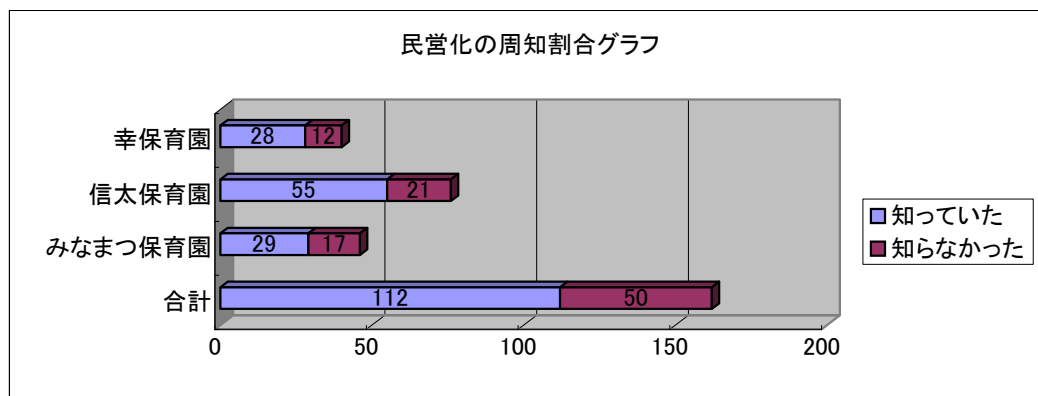
問3 入園された時期を教えてください

	平成19年 以前	平成19年 4月～	平成20年 4月～	平成21年 4月～	平成22年 4月～	平成23年 4月～	合計
幸保育園	4	4	7	7	12	10	44
信太保育園	8	8	19	15	23	14	87
みなまつ保育園		10	6	13	11	12	52
合計	12	22	32	35	46	36	183
割合	6.6%	12.0%	17.5%	19.1%	25.1%	19.7%	100%



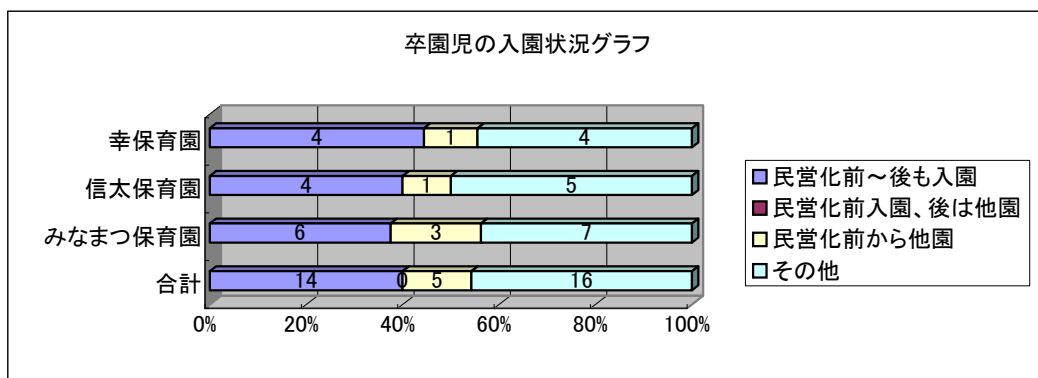
問4 この保育園が民営化された保育園であることを知っていましたか。

	知っていた	知らなかった	合計
幸保育園	28	12	40
信太保育園	55	21	76
みなまつ保育園	29	17	46
合計	112	50	162
割合	69.1%	30.9%	100%



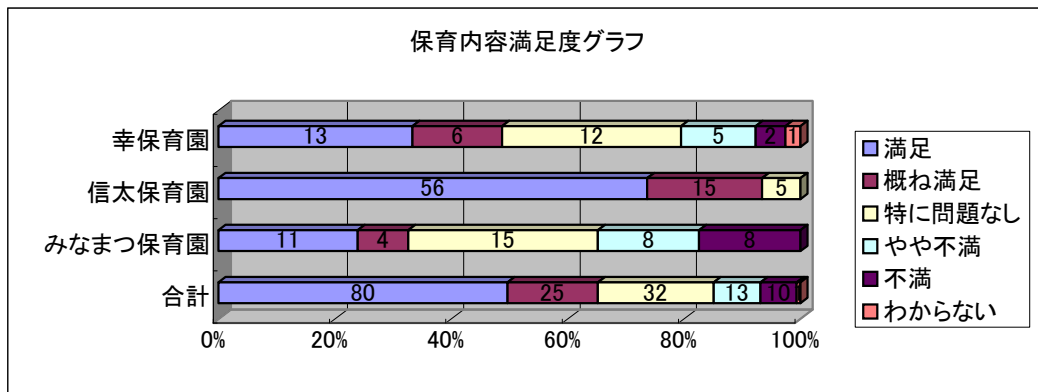
問5 既に卒園された上のお子さんがある場合にお答えください

	民営化前 ～後も入 園	民営化前 入園、後 は他園	民営化前 から他園	その他	合計
幸保育園	4		1	4	9
信太保育園	4		1	5	10
みなまつ保育園	6		3	7	16
合計	14	0	5	16	35
割合	40.0%	0.0%	14.3%	45.7%	100%



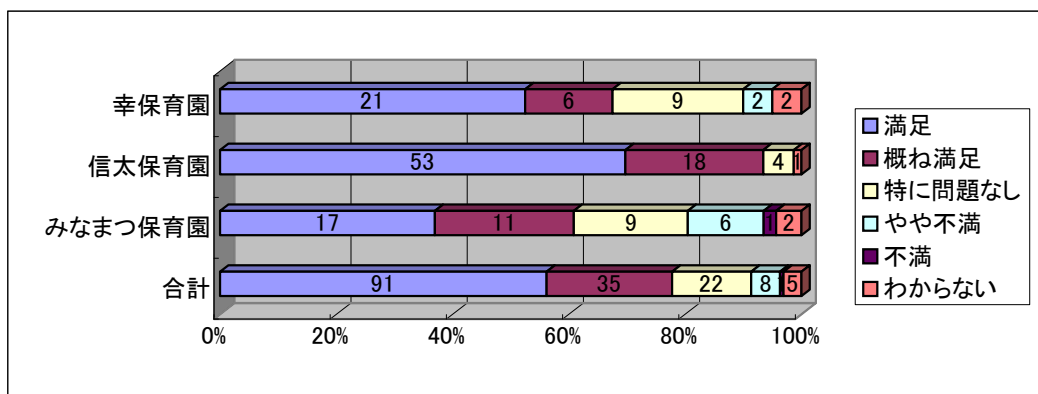
問6 保育内容を総合的に判断して、どのようにお感じですか。

	満足	概ね満足	特に問題なし	やや不満	不満	わからない	合計
幸保育園	13	6	12	5	2	1	39
信太保育園	56	15	5				76
みなまつ保育園	11	4	15	8	8		46
合計	80	25	32	13	10	1	161
割合	49.7%	15.5%	19.9%	8.1%	6.2%	0.6%	100%



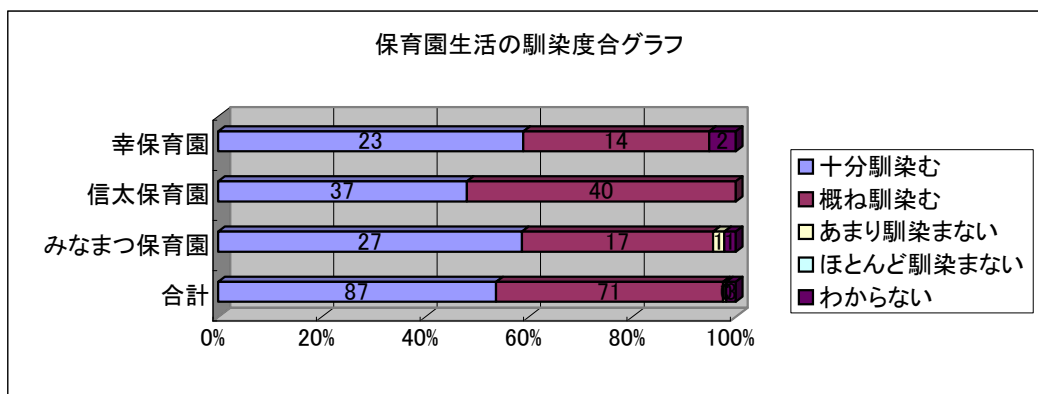
問7 給食や食育について、どのようにお感じですか。

	満足	概ね満足	特に問題なし	やや不満	不満	わからない	合計
幸保育園	21	6	9	2		2	40
信太保育園	53	18	4			1	76
みなまつ保育園	17	11	9	6	1	2	46
合計	91	35	22	8	1	5	162
割合	56.2%	21.6%	13.6%	4.9%	0.6%	3.1%	100%



問8 お子さんは保育園での生活に馴染んでいますか。

	十分馴染む	概ね馴染む	あまり馴染まない	ほとんど馴染まない	わからない	合計
幸保育園	23	14			2	39
信太保育園	37	40				77
みなまつ保育園	27	17	1		1	46
合計	87	71	1	0	3	162
割合	53.7%	43.8%	0.6%	0.0%	1.9%	100%



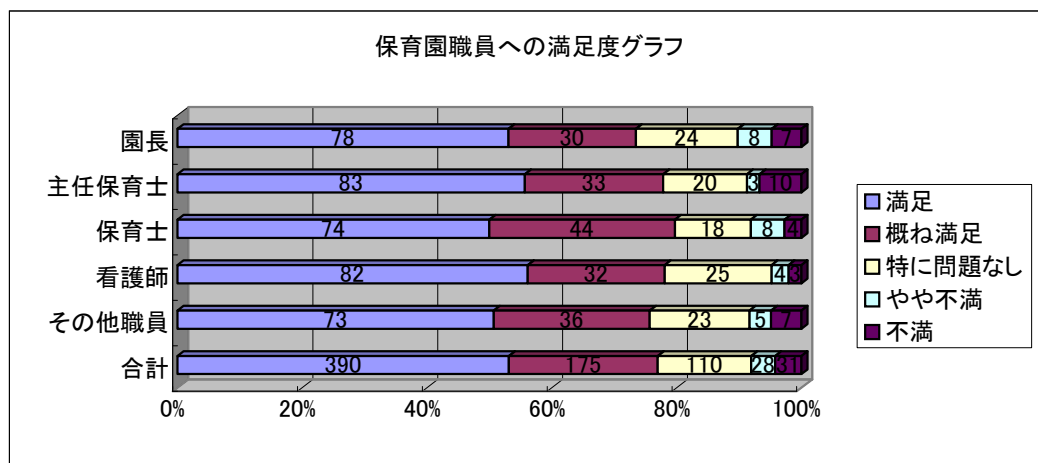
問9 園長等職員に満足していますか。

幸保育園	満足	概ね満足	特に問題なし	やや不満	不満		合計
園長	11	5	10	3	3		32
主任保育士	16	7	7	1	3		34
保育士	12	15	5	1	1		34
看護師	15	6	10	1	3		35
その他職員	12	5	12	2	2		33
合計	66	38	44	8	12		168
割合	39%	23%	26%	5%	7%		100%

信太保育園	満足	概ね満足	特に問題なし	やや不満	不満		合計
園長	56	18	2				76
主任保育士	55	19	2				76
保育士	48	22	3	2	1		76
看護師	53	17	3				73
その他職員	47	22	2				71
合計	259	98	12	2	1		372
割合	70%	26%	3%	1%	0%		100%

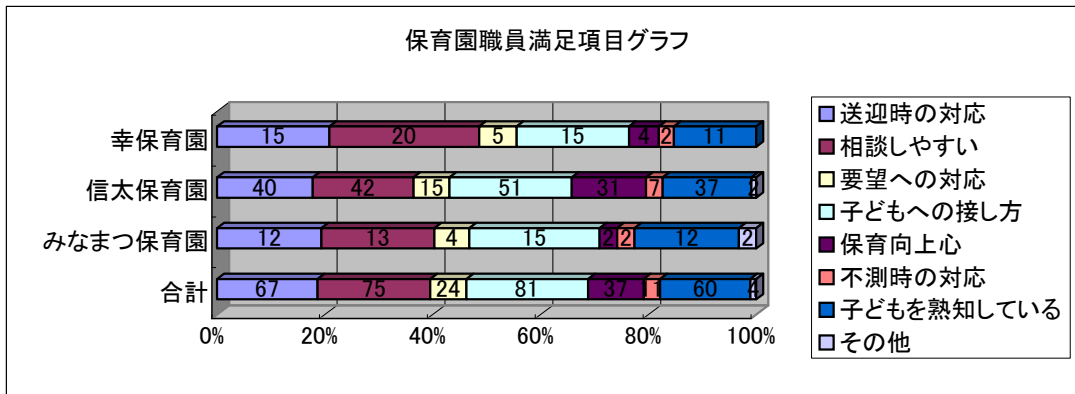
みなまつ保育園	満足	概ね満足	特に問題なし	やや不満	不満		合計
園長	11	7	12	5	4		39
主任保育士	12	7	11	2	7		39
保育士	14	7	10	5	2		38
看護師	14	9	12	3	0		38
その他職員	14	9	9	3	5		40
合計	65	39	54	18	18		194
割合	34%	20%	28%	9%	9%		100%

3園合計	満足	概ね満足	特に問題なし	やや不満	不満		合計
園長	78	30	24	8	7		147
主任保育士	83	33	20	3	10		149
保育士	74	44	18	8	4		148
看護師	82	32	25	4	3		146
その他職員	73	36	23	5	7		144
合計	390	175	110	28	31		734
割合	53.1%	23.8%	15.0%	3.8%	4.2%		100%



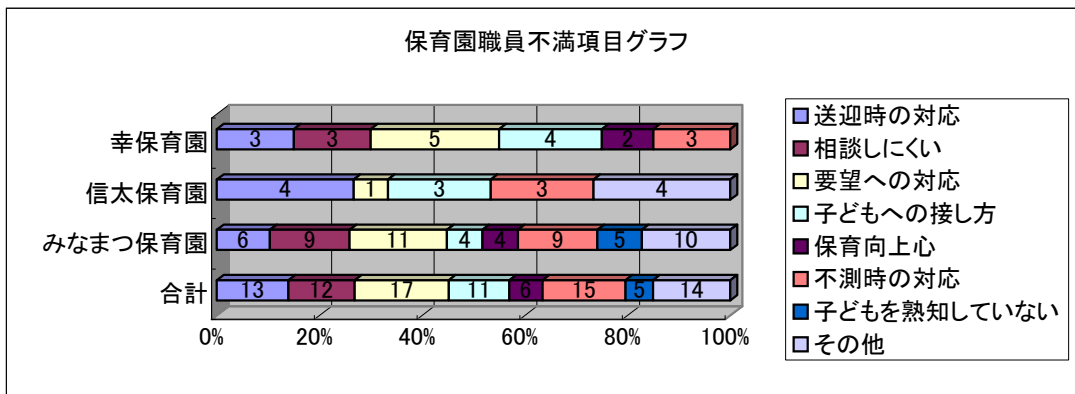
問10 保育園で職員等の対応で満足しているところはありますか。

	送迎時の対応	相談しやすい	要望への対応	子どもへの接し方	保育向上心	不測時の対応	子どもを熟知している	その他	合計
幸保育園	15	20	5	15	4	2	11		72
信太保育園	40	42	15	51	31	7	37	2	225
みなまつ保育園	12	13	4	15	2	2	12	2	62
合計	67	75	24	81	37	11	60	4	359
割合	18.7%	20.9%	6.7%	22.6%	10.3%	3.1%	16.7%	1.1%	100%



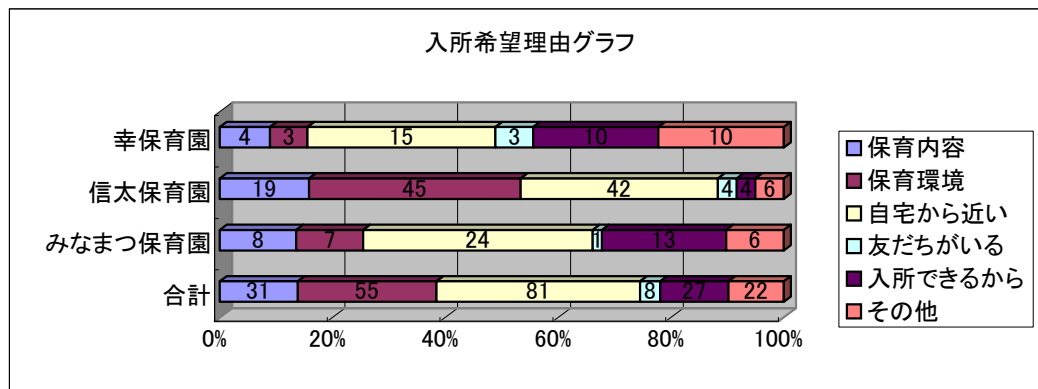
問11 保育園で職員等の対応で不満なところはありますか。

	送迎時の対応	相談しにくい	要望への対応	子どもへの接し方	保育向上心	不測時の対応	子どもを熟知していない	その他	合計
幸保育園	3	3	5	4	2	3			20
信太保育園	4		1	3		3		4	15
みなまつ保育園	6	9	11	4	4	9	5	10	58
合計	13	12	17	11	6	15	5	14	93
割合	14%	13%	18%	12%	6%	16%	5%	15%	100%



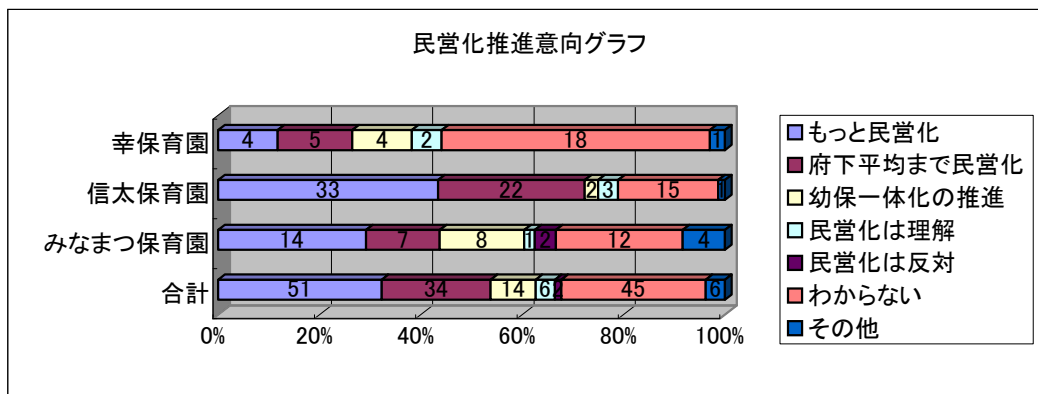
問12 この保育園に入所希望された理由はなんですか

	保育内容	保育環境	自宅から近い	友だちがいる	入所できるから	その他	合計
幸保育園	4	3	15	3	10	10	45
信太保育園	19	45	42	4	4	6	120
みなまつ保育園	8	7	24	1	13	6	59
合計	31	55	81	8	27	22	224
割合	13.8%	24.6%	36.2%	3.6%	12.1%	9.8%	100%



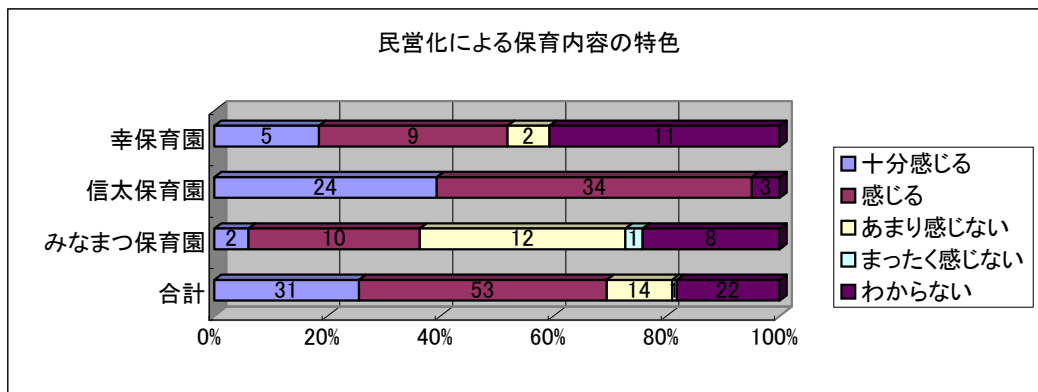
問13 保育園の民営化による保育メニュー、在宅子育て支援施策の拡充について、どう思われますか

	もっと民営化	府下平均まで民営化	幼保一体化の推進	民営化は理解	民営化は反対	わからない	その他	合計
幸保育園	4	5	4	2		18	1	34
信太保育園	33	22	2	3		15	1	76
みなまつ保育園	14	7	8	1	2	12	4	48
合計	51	34	14	6	2	45	6	158
割合	32.3%	21.5%	8.9%	3.8%	1.3%	28.5%	3.8%	100%



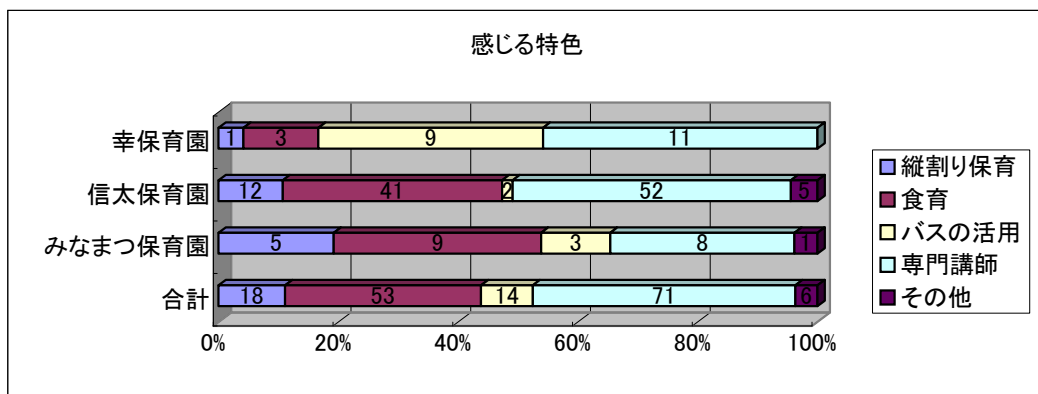
問14 民営化により保育内容に特色や特徴を感じることはありますか。

	十分感じる	感じる	あまり感じない	まったく感じない	わからない	合計
幸保育園	5	9		2	11	27
信太保育園	24	34			3	61
みなまつ保育園	2	10	12	1	8	33
合計	31	53	14	1	22	121
割合	25.6%	43.8%	11.6%	0.8%	18.2%	100%



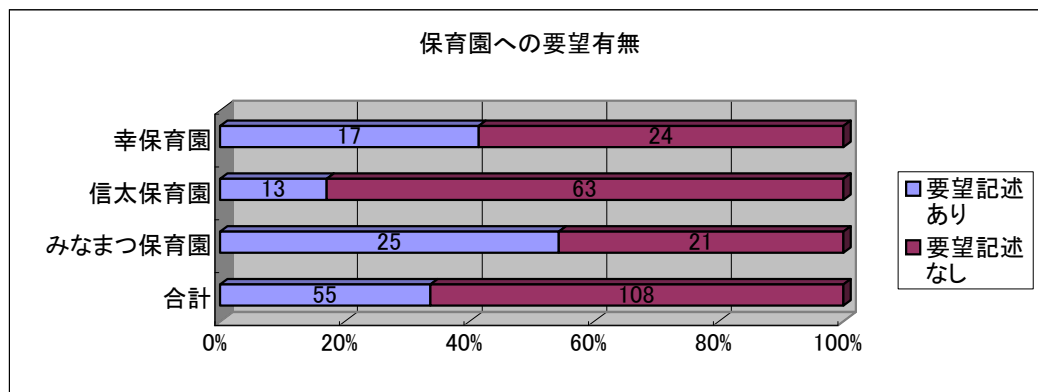
問14-1 どのような特色、特徴を感じますか。

	縦割り保育	食育	バスの活用	専門講師	その他	合計
幸保育園	1	3	9	11		24
信太保育園	12	41	2	52	5	112
みなまつ保育園	5	9	3	8	1	26
合計	18	53	14	71	6	162
割合	11.1%	32.7%	8.6%	43.8%	3.7%	100%



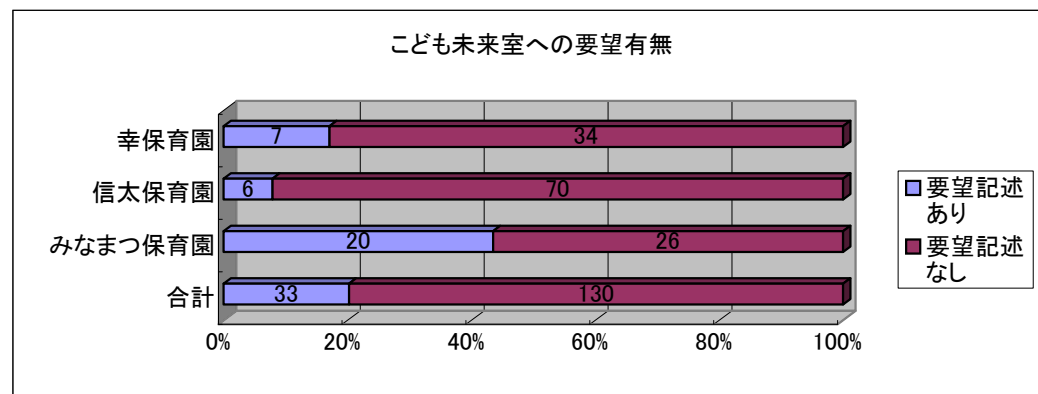
問15 保育園への要望記述

	要望記述あり	要望記述なし	合計
幸保育園	17	24	41
信太保育園	13	63	76
みなまつ保育園	25	21	46
合計	55	108	163
割合	33.7%	66.3%	100%



問16 こども未来室への要望記述

	要望記述あり	要望記述なし	合計
幸保育園	7	34	41
信太保育園	6	70	76
みなまつ保育園	20	26	46
合計	33	130	163
割合	20.2%	79.8%	100%



問15の集計

幸		信太		みなまつ		合計	
件数	項目数	件数	項目数	件数	項目数	件数	項目数
17	24	13	20	25	37	55	81

	項目	割合
土曜保育等必要時間の保育に関する要望	4	4.9%
行事の開催日及び保育に関する要望	4	4.9%
幼児教育に関する要望	4	4.9%
専門講師による英才幼児教育に関する要望	4	4.9%
保育園に満足等の内容	12	14.8%
病(後)児保育への要望	2	2.5%
その他保育に関する要望	23	28.4%
職員等の質の向上要望	13	16.0%
職員氏名の周知に関する要望	5	6.2%
職員退職等による変動に関する要望	10	12.3%
	項目合計	81
	件数合計	55

問16の集計

幸		信太		みなまつ		合計	
件数	項目数	件数	項目数	件数	項目数	件数	項目数
7	12	6	10	20	24	33	46

問16の集計		項目	割合
保育料に関する要望		8	17.4%
保育園入所に関する要望		3	6.5%
保育園指導に関する要望		12	26.1%
こども未来室の対応に関する要望		12	26.1%
保育園増設等の要望		7	15.2%
病児保育に関する要望		1	2.2%
その他保育以外(学童保育等)の要望		3	6.5%
		項目合計	46
		件数合計	33