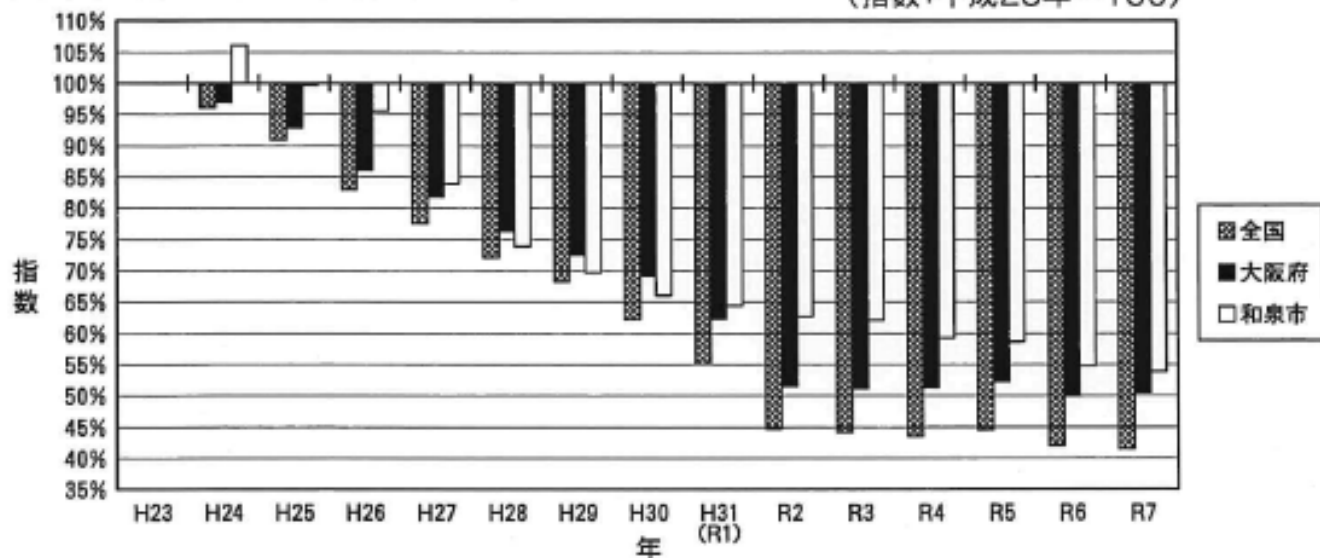


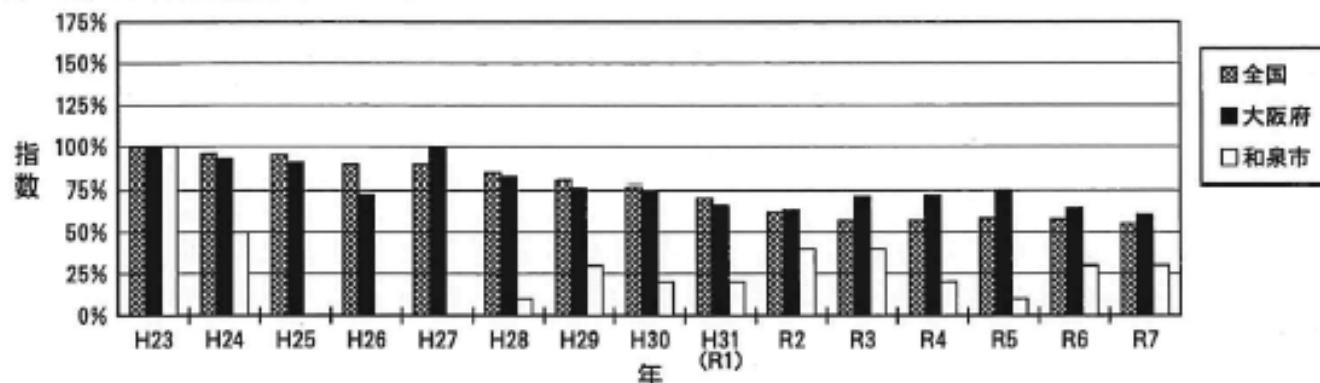
1. 全国・大阪府・和泉市の交通事故発生の際年推移

<人身事故発生件数(指数グラフ)>

(指数:平成23年=100)



<事故死者数(指数グラフ)>



	全 国			大 阪 府			和泉警察署管内		
	件数	死者	傷者	件数	死者	傷者	件数	死者	傷者
H23	691,936	4,611	854,493	49,644	197	59,489	1,023	10	1,241
H24	665,138	4,411	825,396	48,128	182	57,680	1,085	5	1,332
H25	629,021	4,373	789,021	46,110	179	55,363	1,019	0	1,254
H26	573,842	4,113	711,374	42,729	143	51,501	978	0	1,233
H27	536,789	4,117	665,126	40,617	196	48,420	859	0	1,050
H28	499,232	3,904	617,931	37,920	161	45,460	756	1	912
H29	472,165	3,694	580,850	35,997	150	43,585	713	3	869
H30	430,354	3,532	524,695	34,382	147	40,933	676	2	854
H31 (R1)	381,002	3,215	460,715	30,914	130	36,664	659	2	810
R2	309,000	2,839	368,601	25,543	124	29,888	641	4	766
R3	305,425	2,636	361,768	25,388	140	29,610	635	4	777
R4	301,193	2,610	356,419	25,442	141	29,671	606	2	729
R5	307,930	2,678	365,595	25,951	148	30,097	600	1	696
R6	290,792	2,663	343,756	24,780	127	28,690	560	3	671
R7	287,236	2,547	338,294	25,056	120	28,865	551	3	643