

阪和線西エリア運行計画（案）について

令和7年12月



和泉市都市デザイン部都市政策室



実施期間

- ✓ 令和8年2月から2ヵ月実証実験（無償運行）
- ✓ 令和8～9年度の2ヵ年実証実験（有償運行）

運行日・時間帯

※日・祝日・10月祭礼期間・年末年始（12/29～1/3）除く

月曜日～土曜日

8:00～12:00、13:00～17:00

運賃

※支払いは現金のみとなります。

令和8年4月1日より下記運賃で運行します。

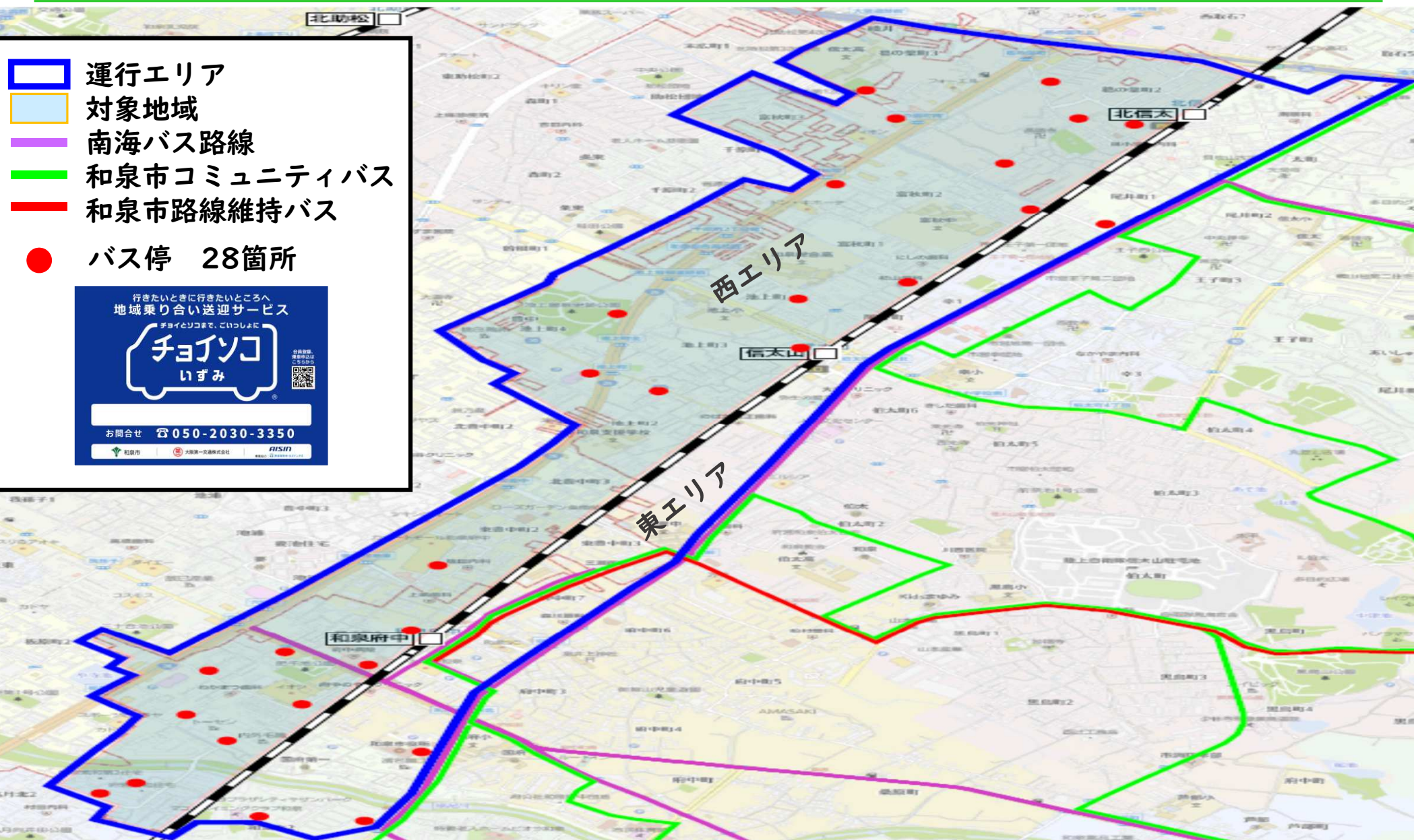
行き先	大人（中学生以上）	小人（小学生）
エリア内	300円	100円

※身体障がい者手帳、療育手帳、精神障がい者保健福祉手帳の交付を受けている方及びその介護人は半額（運賃支払い時に手帳等を提示）

※未就学児は1名まで無料（保護者同伴）、2人目からは小人料金が必要です。未就学児が1人で乗車する場合は、小人料金が必要です。



運行エリア・バス停設置箇所





バス停（乗降場所）

※バス停については、利用状況等により増減する場合があります。

カテゴリー	バス停（西エリア）	バス停（東エリア）
公共施設	肥子1号公園、肥子2号公園付近、葛の葉1号公園、池上曽根史跡公園(R8.4～)、府立弥生文化博物館	和泉市役所
コミュニティ施設	府営和泉繁和住宅、繁和町会館、肥子町2丁目町会館、池上町会館付近、昭和住宅自治会館付近、昭和団地自治会館付近、葛の葉団地自治会館	
商業施設	イオン和泉府中店、カナートモール和泉府中、(株)スギ薬局和泉府中店・和泉富秋店、関西薬局和泉店	
病院・医療施設	府中病院、植田医院、Ryo整骨院	河合クリニック、金澤クリニック
交通施設	JR和泉府中駅、JR信太山駅、JR北信太駅(※移設予定あり)	
金融機関	和泉池上郵便局	JAいずみのくずのは支店

運行車両

車種	乗車人数	台数
ワンボックス	6～9人	1台



利用方法

■基本的な流れ

- ① 会員登録（申込書、もしくはインターネットによる登録）
- ② 電話、もしくはインターネットによる乗車申し込み
 ※1お名前・会員番号・利用希望日・時間・乗り場と行き先・同乗者の有無
 ※2電話・インターネットともに、利用希望日の1週間前から当日利用希望時刻の30分前まで申し込みができる
- ③ 指定した停留所で待つ

予約方法

	予約に関する内容
予約方法	電話、インターネット
予約受付	（電話）月～金8:30～16:00、（インターネット）24時間
予約可能期間	利用希望日時の1週間前から30分まで
予約キャンセル	乗車予定時間前まで



評価指標

項目	目標値（令和9年度）	見直し基準
利用者数 （人）	9, 3 4 0 人	目標値の1/2
収支率 （%）	1 4 %	
平均利用者数 （人/日）	3 2 人	
登録者数 （人）	4, 0 0 0 人	
乗合率 （人）	2 人	
利用者満足度 （%）	8 0 %	