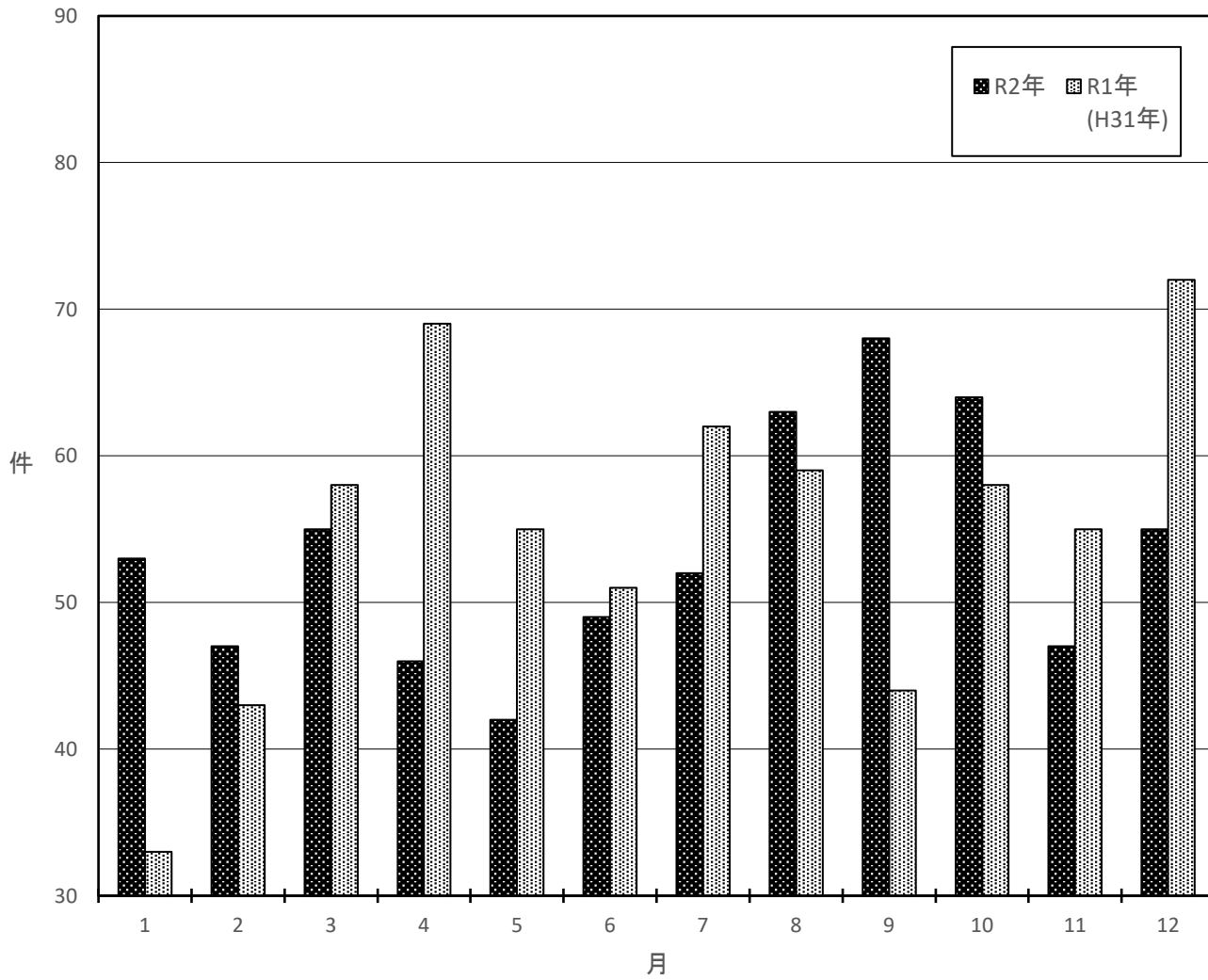


(5) 交通事故は、いつ発生しているか

① 月別交通事故発生状況(前年比)

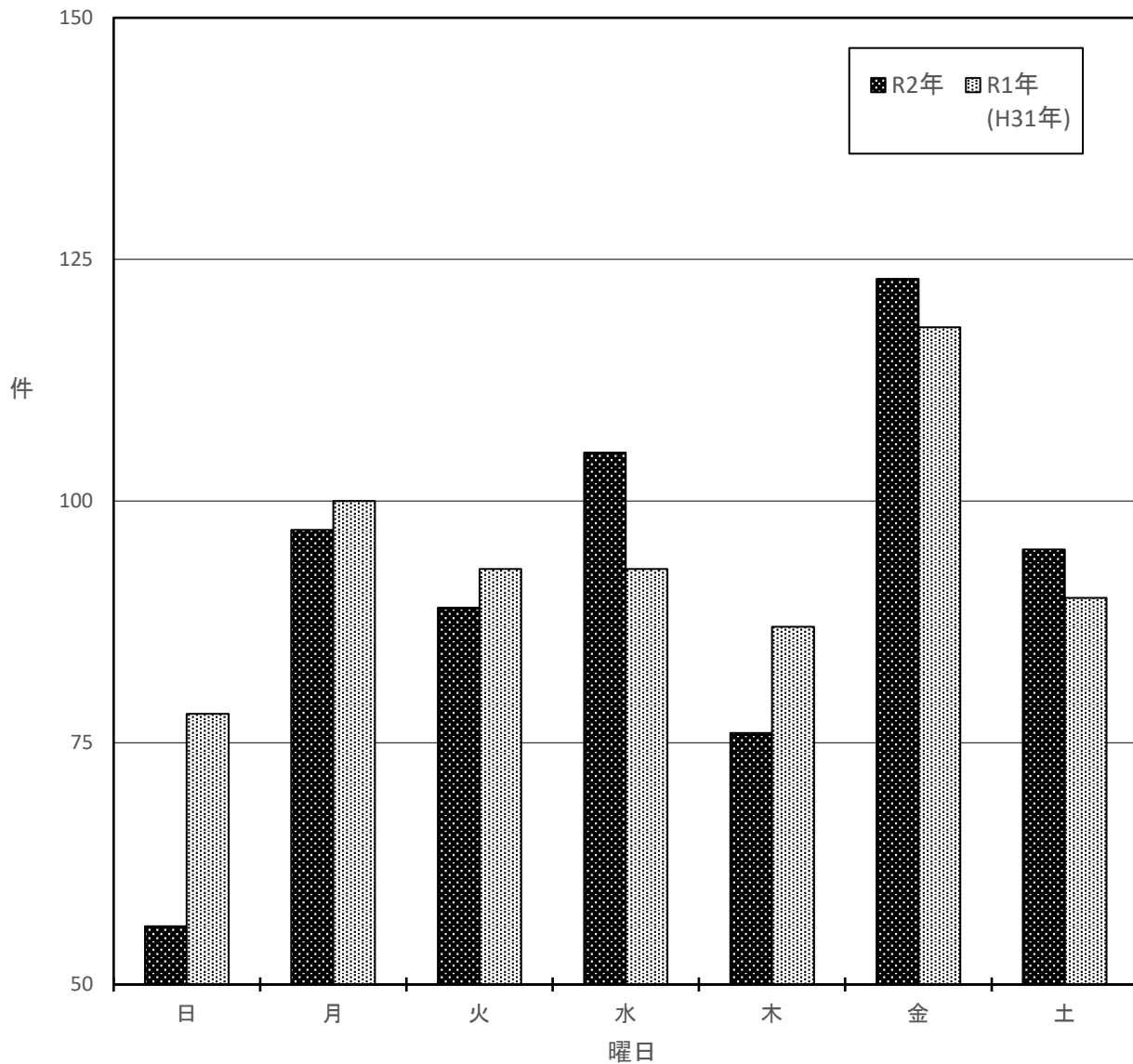
事故件数グラフ



区分		月												合計
		1	2	3	4	5	6	7	8	9	10	11	12	
件数	R2年	53	47	55	46	42	49	52	63	68	64	47	55	641
	R1年 (H31年)	33	43	58	69	55	51	62	59	44	58	55	72	659
死者	R2年	1	0	0	0	0	0	0	0	0	2	1	0	4
	R1年 (H31年)	0	0	0	0	0	1	1	0	0	0	0	0	2
傷者	R2年	64	60	72	48	51	66	58	77	76	73	58	63	766
	R1年 (H31年)	45	50	78	86	78	65	72	72	52	68	60	84	810

② 曜日別交通事故発生状況(前年比)

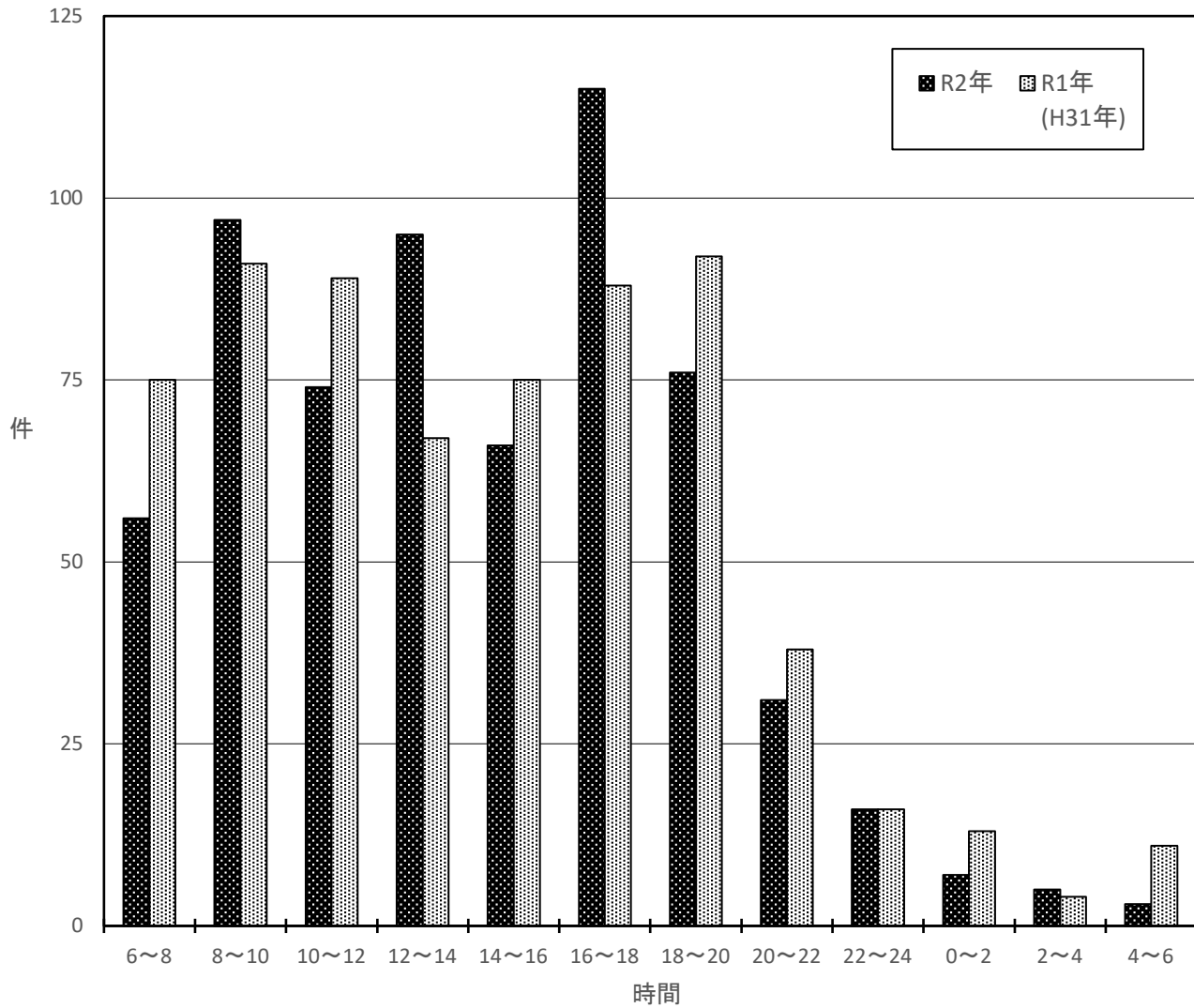
事故件数グラフ



区分	曜日	日	月	火	水	木	金	土	計
	件数	R2年	56	97	89	105	76	123	95
R1年 (H31年)		78	100	93	93	87	118	90	659
死者	R2年	0	1	0	1	0	1	1	4
	R1年 (H31年)	1	1	0	0	0	0	0	2

③ 時間別交通事故発生状況(前年比)

事故件数グラフ



区分	昼夜 時間	昼 間						夜 間					
		6~8	8~10	10~12	12~14	14~16	16~18	18~20	20~22	22~24	0~2	2~4	4~6
件数	R2年	56	97	74	95	66	115	76	31	16	7	5	3
	R1年 (H31年)	75	91	89	67	75	88	92	38	16	13	4	11
死者	R2年	0	1	0	1	0	1	0	0	0	1	0	0
	R1年 (H31年)	0	0	0	0	0	1	1	0	0	0	0	0