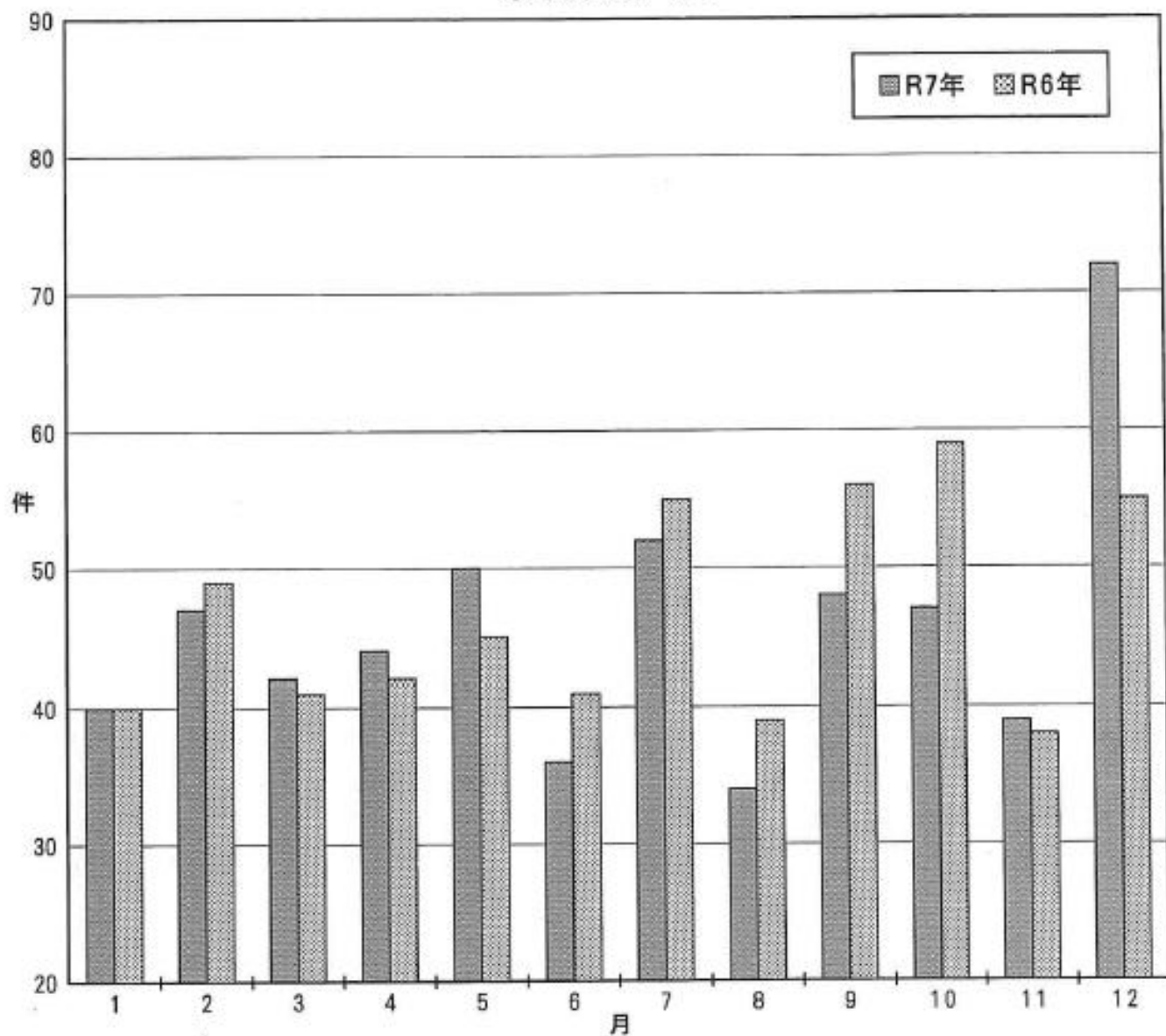


# (5) 交通事故は、いつ発生しているか

## ① 月別交通事故発生状況（前年比）

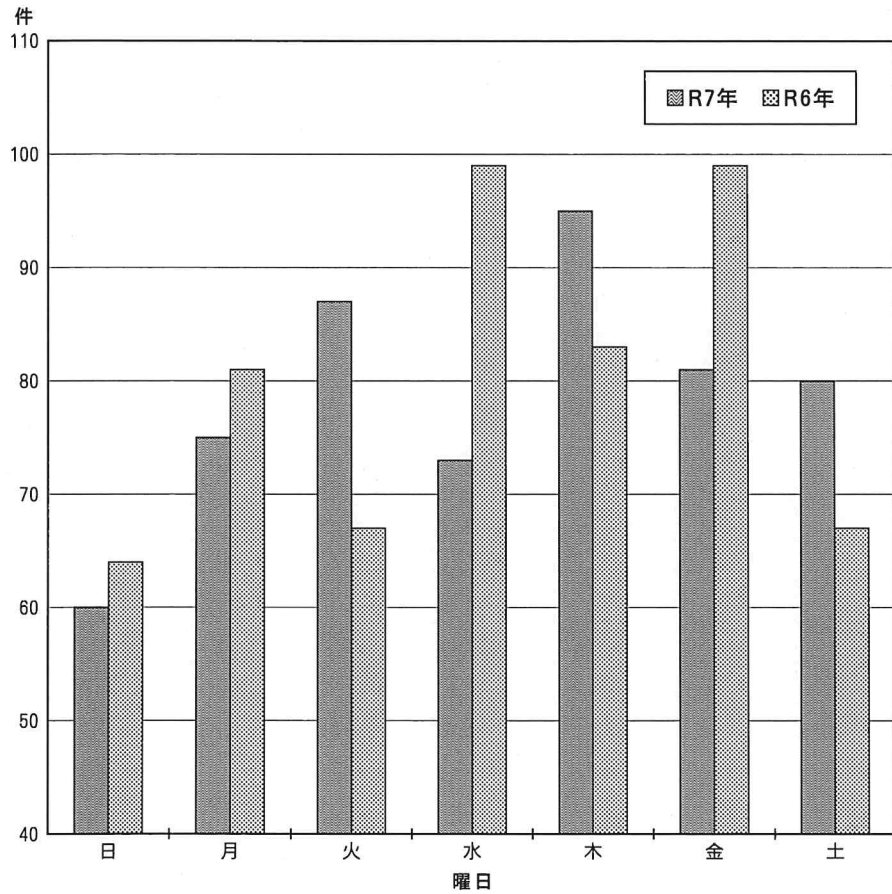
事故件数グラフ



区分		月	1	2	3	4	5	6	7	8	9	10	11	12	合計
件数	R7年		40	47	42	44	50	36	52	34	48	47	39	72	551
	R6年		40	49	41	42	45	41	55	39	56	59	38	55	560
死者	R7年		1	0	1	0	0	1	0	0	0	0	0	0	3
	R6年		0	0	0	1	0	0	1	0	0	0	0	1	3
傷者	R7年		43	60	51	47	57	39	64	44	55	57	48	78	643
	R6年		45	61	47	56	52	46	72	47	69	65	45	66	671

② 曜日別交通事故発生状況(前年比)

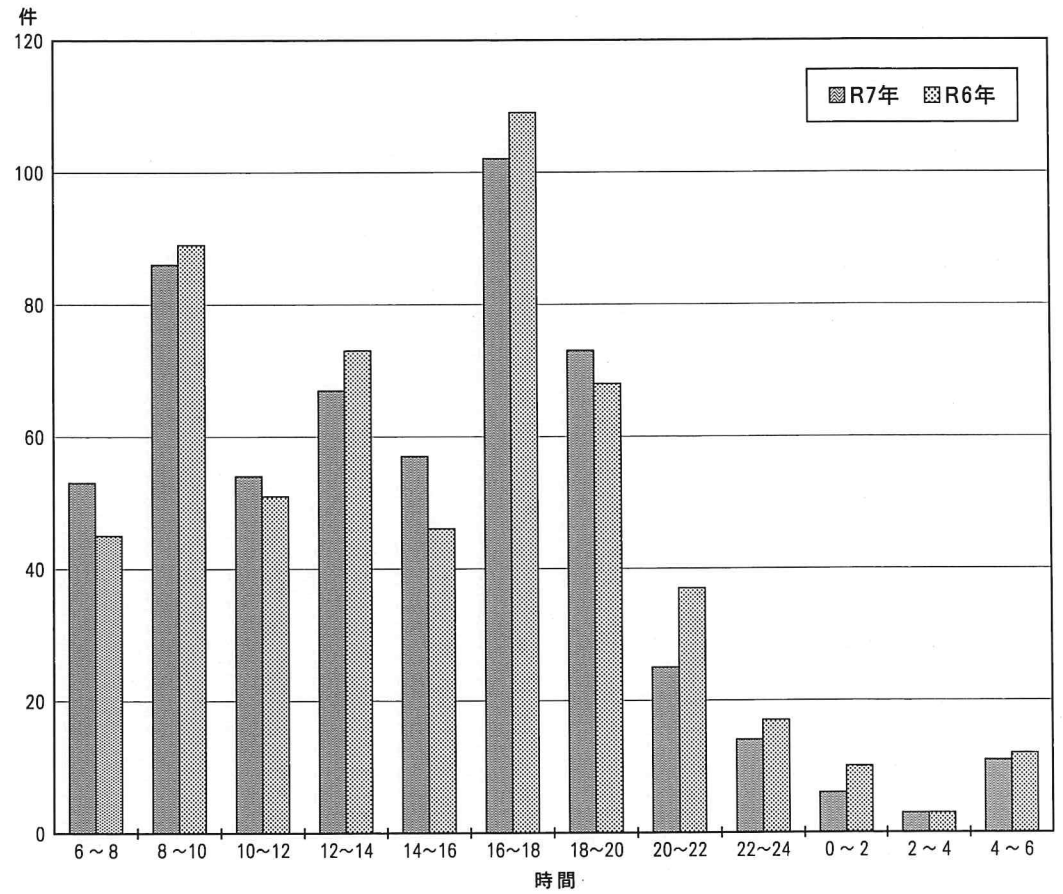
事故件数グラフ



区分 \ 曜日		日	月	火	水	木	金	土	合計
		日	月	火	水	木	金	土	
件数	R7年	60	75	87	73	95	81	80	551
	R6年	64	81	67	99	83	99	67	560
死者	R7年	0	0	1	0	0	1	1	3
	R6年	1	1	1	0	0	0	0	3

③ 時間別交通事故発生状況(前年比)

事故件数グラフ



区分 \ 昼夜時間		昼間						夜間						合計
		6~8	8~10	10~12	12~14	14~16	16~18	18~20	20~22	22~24	0~2	2~4	4~6	
件数	R7年	53	86	54	67	57	102	73	25	14	6	3	11	551
	R6年	45	89	51	73	46	109	68	37	17	10	3	12	560
死者	R7年	0	1	0	0	0	0	2	0	0	0	0	0	3
	R6年	0	0	0	1	0	1	0	0	0	1	0	0	3