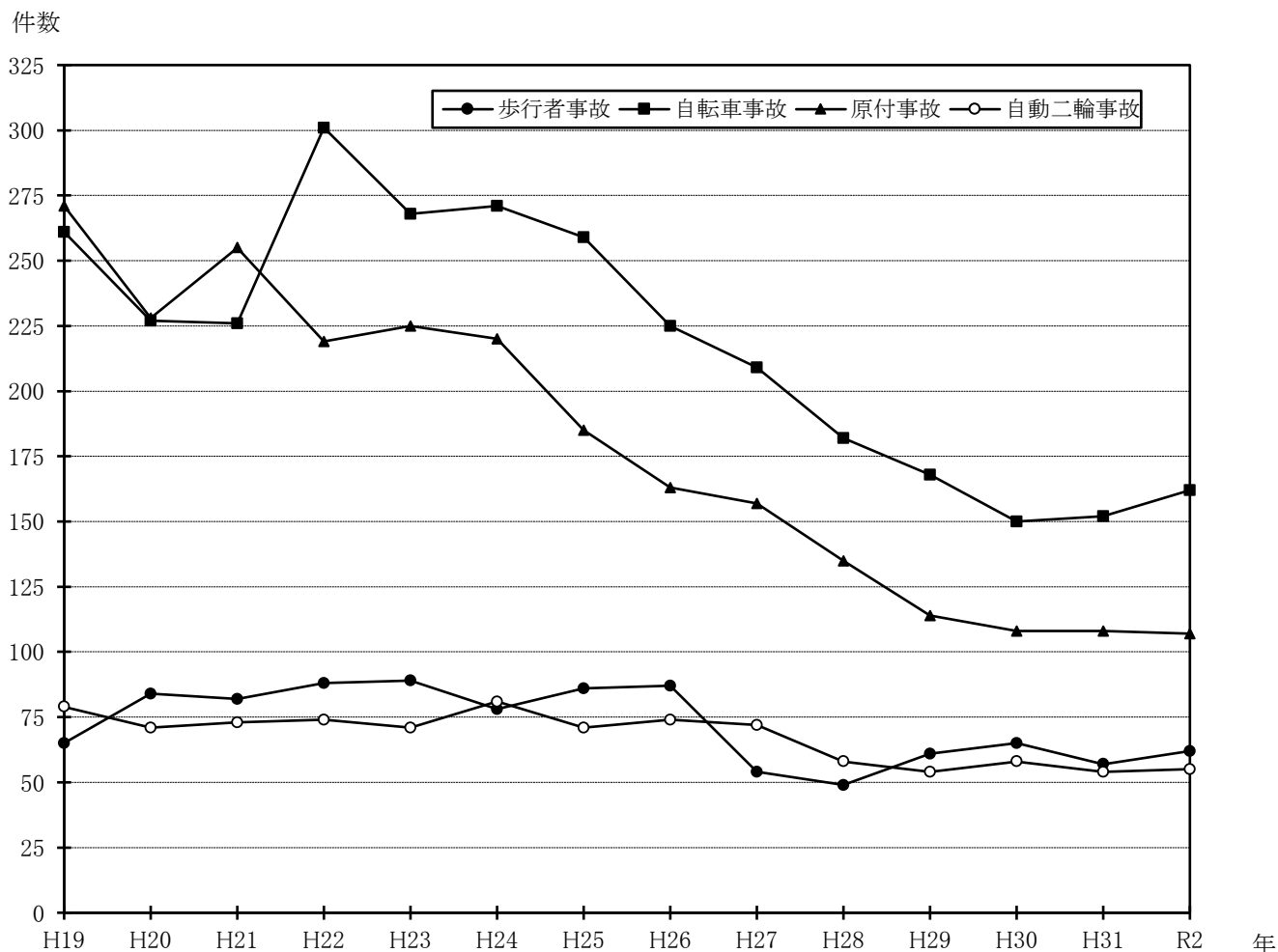


## (8) 当事者別交通事故発生状況



類型		年													
		H19	H20	H21	H22	H23	H24	H25	H26	H27	H28	H29	H30	H31 (R1)	R2
歩行者事故	件数	65	84	82	88	89	78	86	87	54	49	61	65	57	<b>62</b>
	死者	1	1	3	2	3	2	0	0	0	1	1	1	0	<b>1</b>
	傷者	70	84	80	91	87	77	89	88	56	49	62	67	57	<b>62</b>
自転車事故	件数	261	227	226	301	268	271	259	225	209	182	168	150	152	<b>162</b>
	死者	2	0	1	1	3	1	0	0	0	0	0	0	0	<b>0</b>
	傷者	274	245	233	307	273	283	265	232	216	188	170	153	156	<b>166</b>
原付事故	件数	271	228	255	219	225	220	185	163	157	135	114	108	108	<b>107</b>
	死者	3	0	1	0	1	0	0	0	0	0	0	0	1	<b>0</b>
	傷者	287	243	233	232	233	229	193	167	173	141	120	113	114	<b>112</b>
自動二輪事故	件数	79	71	73	74	71	81	71	74	72	58	54	58	54	<b>55</b>
	死者	1	1	1	1	1	1	0	0	0	0	1	0	1	<b>1</b>
	傷者	83	75	79	80	86	84	77	91	80	63	59	62	63	<b>59</b>