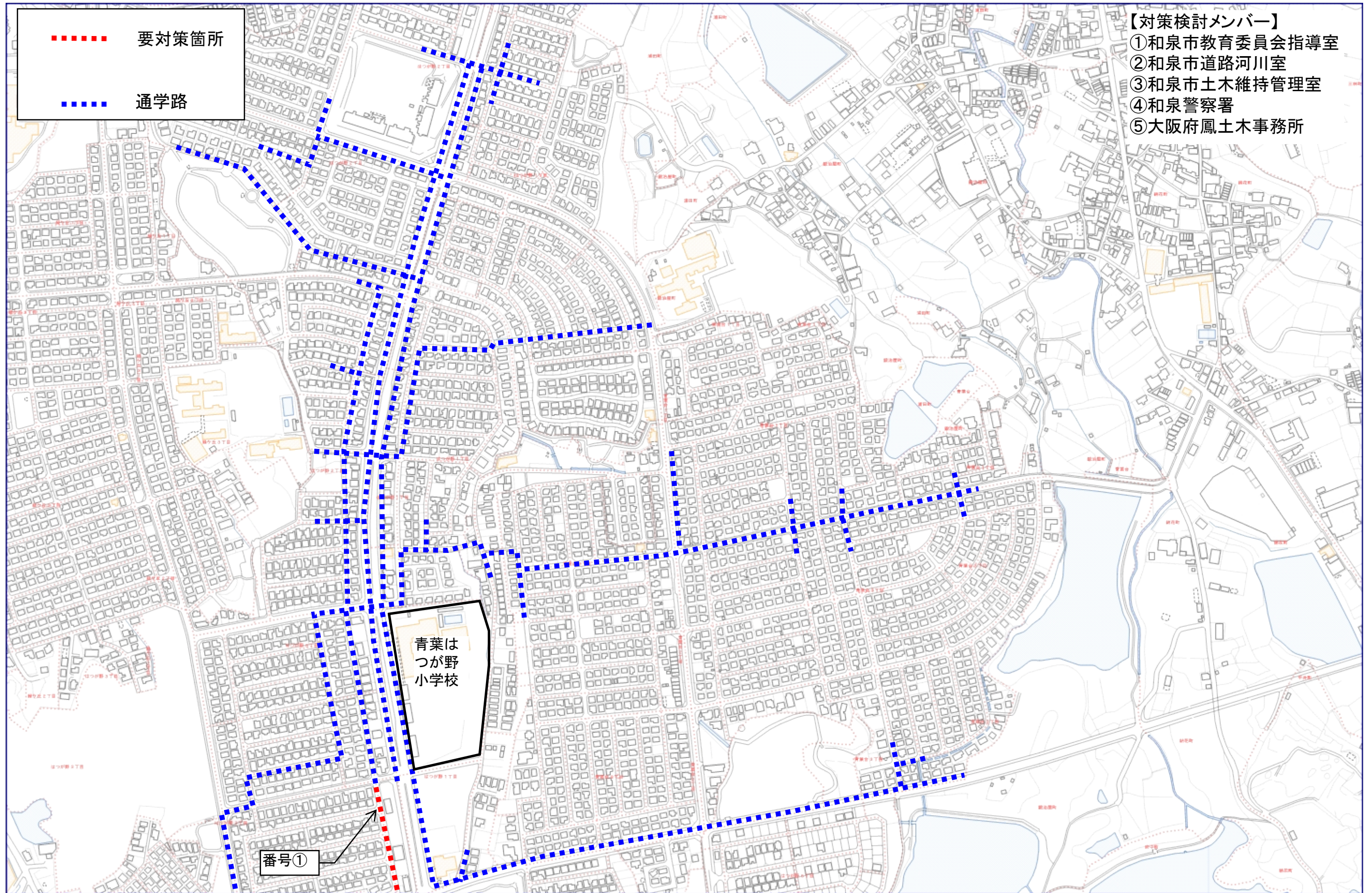


通学路安全対策箇所図(青葉はつが野小学校)



問い合わせ先

- ①学校教育委員会指導室(0725-99-8159)
- ②都市デザイン部道路河川室(0725-99-8145)
- ③都市デザイン部土木維持管理室(0725-99-8146)
- ④和泉警察署(0725-46-1234)
- ⑤大阪府鳳土木事務所(072-273-0123)