

整備用地 建替住宅用地及び多世代交流施設用地

敷地測量図合成図

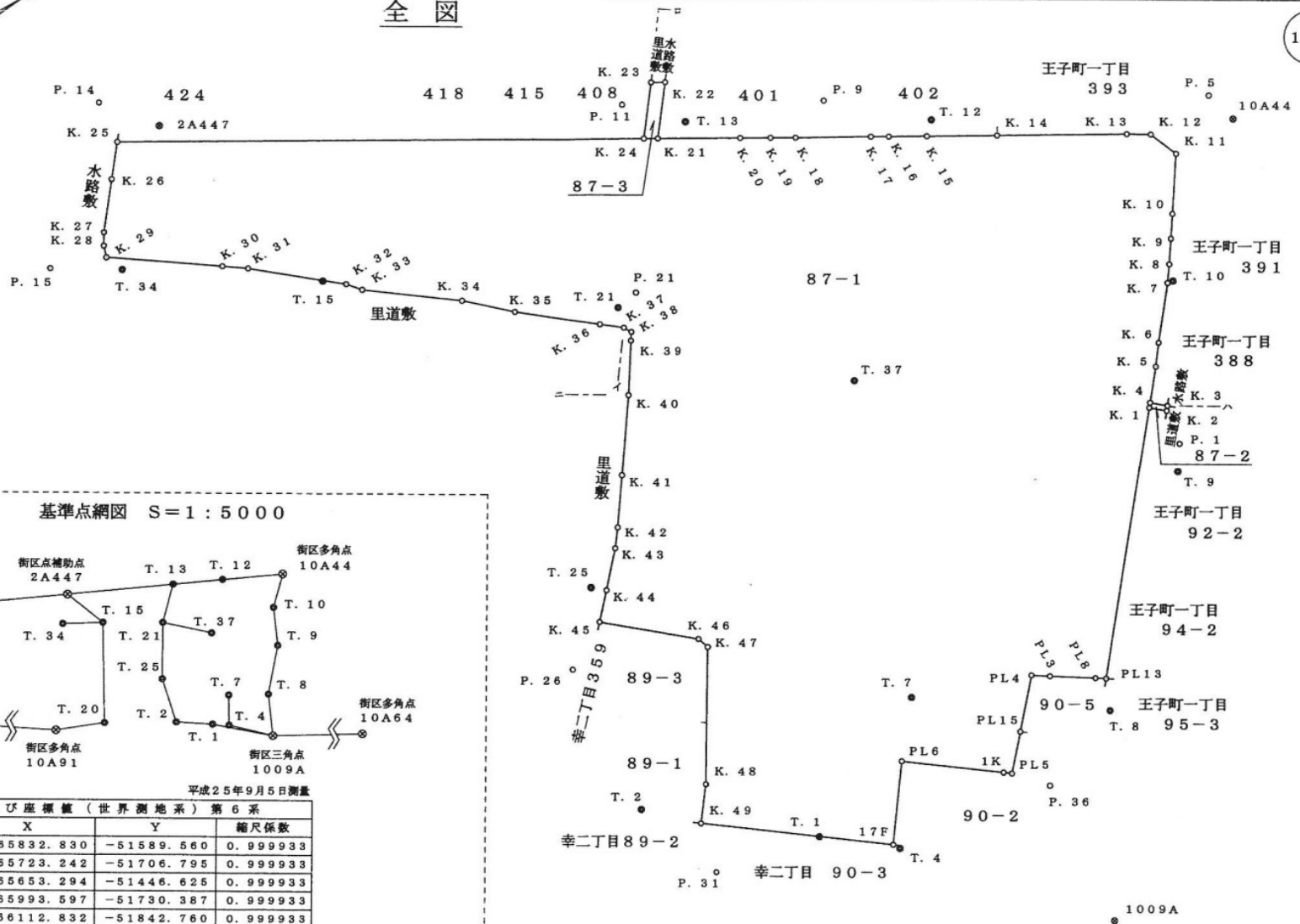


整備用地 建替住宅用地及び多世代交流施設用地

土地の所在 和泉市幸一丁目

全図

1/6

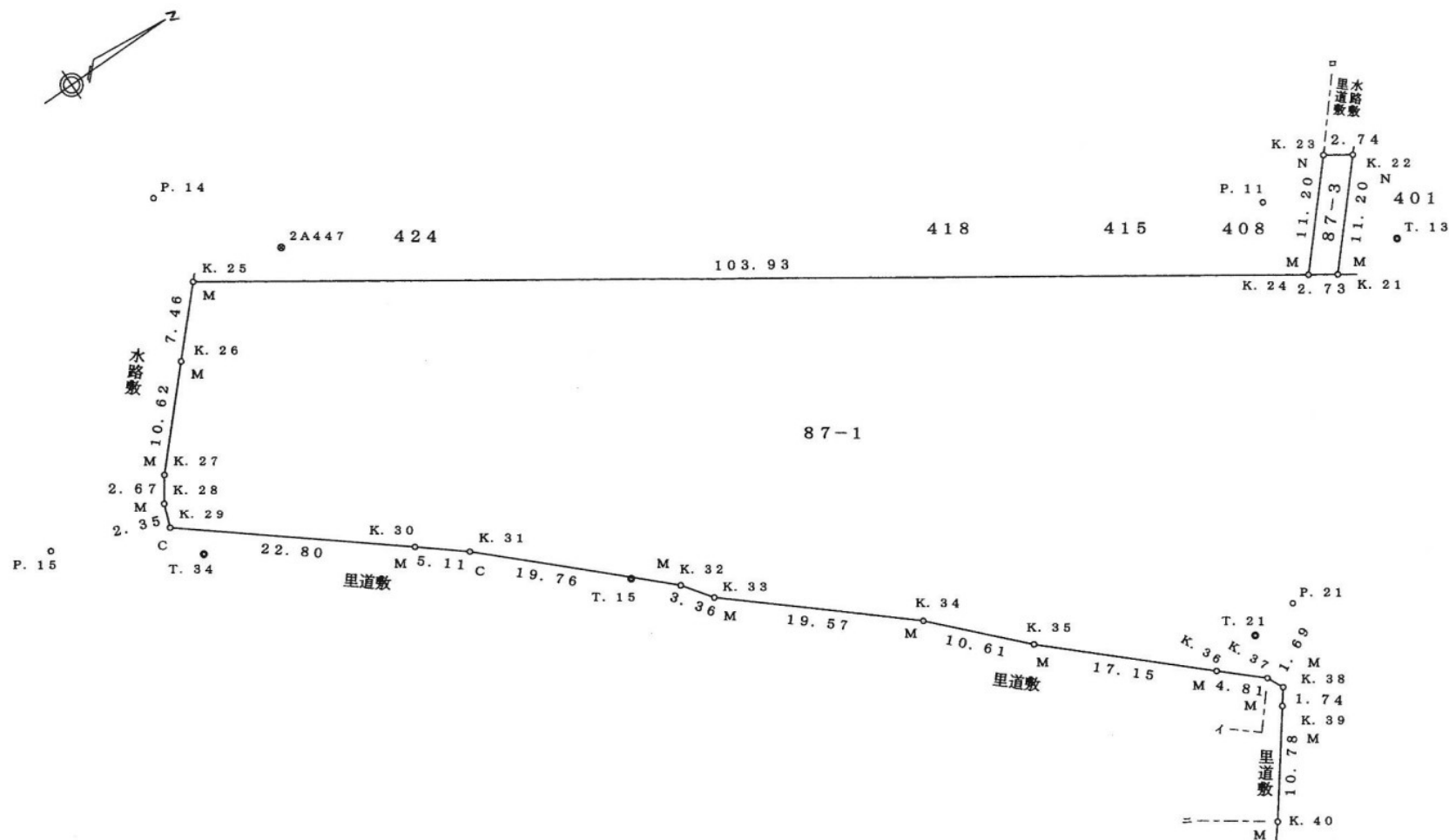


平成25年9月5日測量

既知点等の名称及び座標値(世界測地系)第6系			
既知点等の名称	X	Y	縮尺係数
街区三角点 1009A	-165832.830	-51589.560	0.999933
街区多角点 10A44	-165723.242	-51706.795	0.999933
街区多角点 10A64	-165653.294	-51446.625	0.999933
街区多角点 10A91	-165993.597	-51730.387	0.999933
街区多角点 10A92	-166112.832	-51842.760	0.999933
街区点補助点 2A447	-165899.017	-51826.710	0.999933
街区点補助点 2A448	-165978.743	-51881.270	0.999933

平成25年12月10日測量

整備用地 建替住宅用地及び多世代交流施設用地

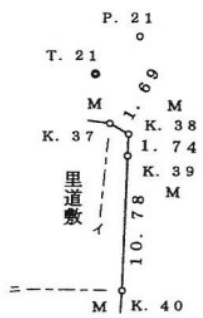
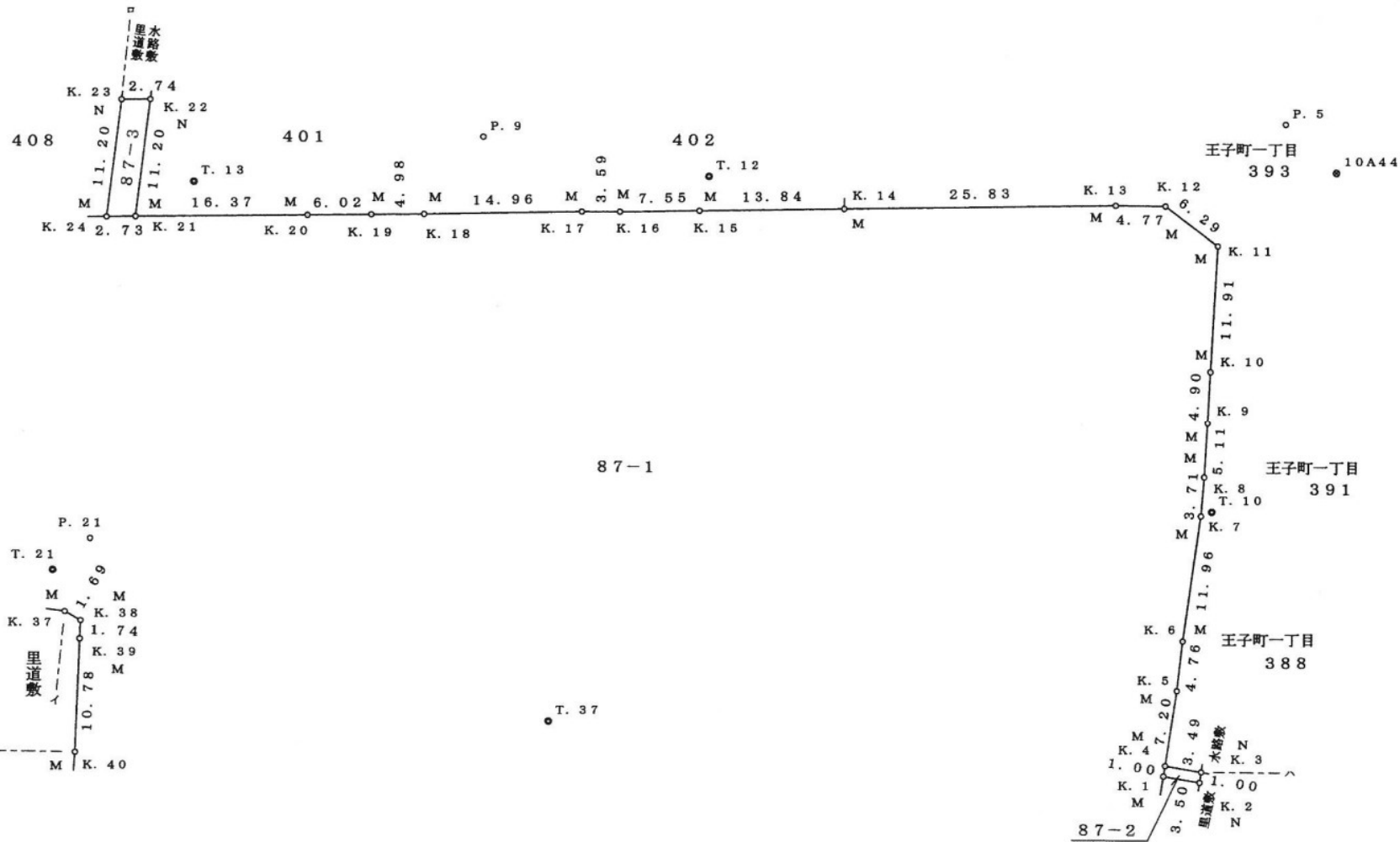


2/6

凡例

記号	境界線の種類
M	真
N	擬
P	プラスチック板
C	コンクリート板

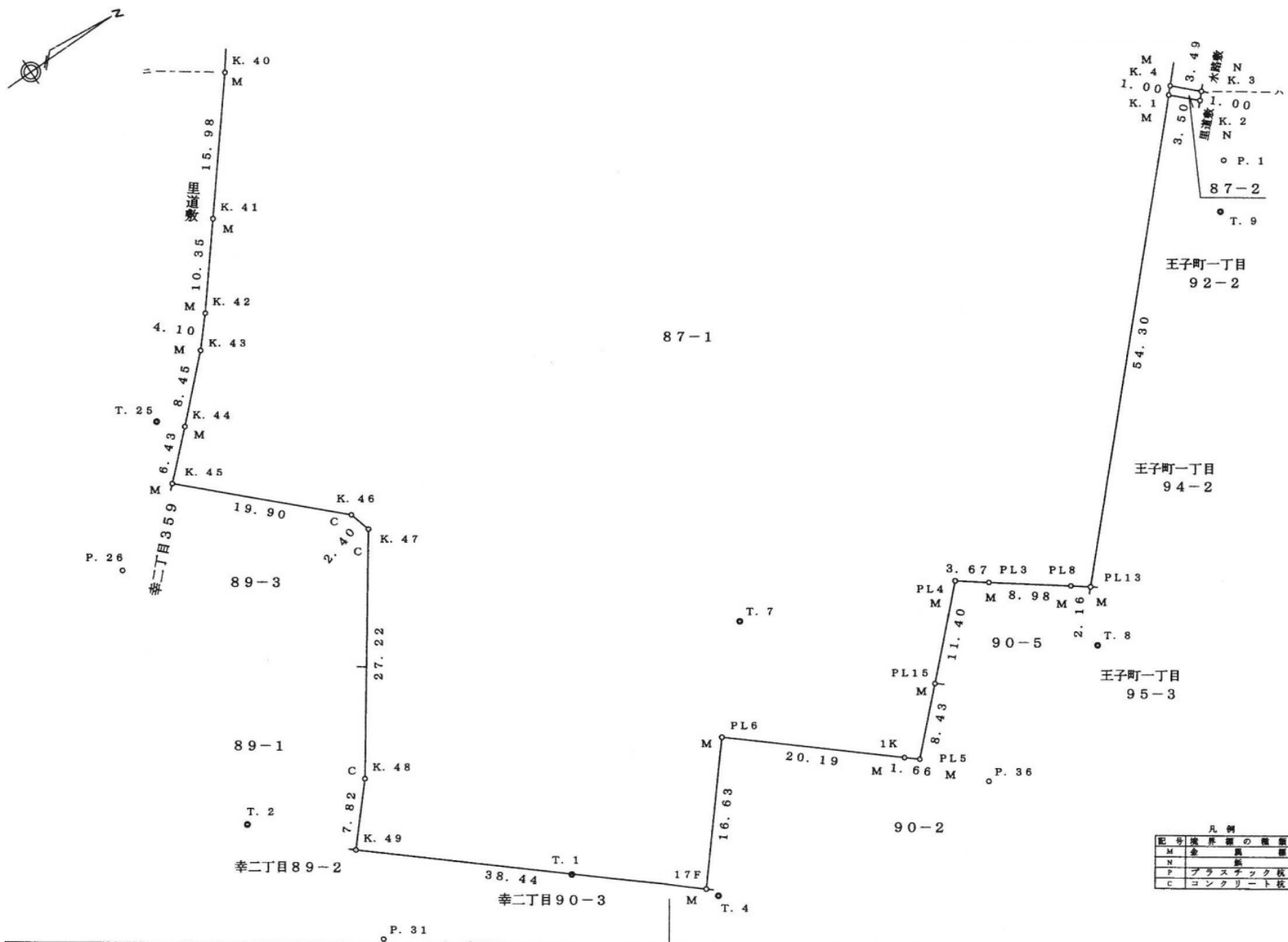
整備用地 建替住宅用地及び多世代交流施設用地



凡例

記号	境界線の種類
M	金属製
N	プラスチック板
F	プラスチック板
C	コンクリート板

整備用地 建替住宅用地及び多世代交流施設用地



整備用地 建替住宅用地及び多世代交流施設用地

座標求積表

K. 7	-165752.421	-51687.459	10.546	-545095.942614
K. 8	-165750.037	-51690.309	5.563	-287553.188967
K. 9	-165746.858	-51694.310	6.211	-321073.359410
K. 10	-165743.826	-51698.170	10.386	-536937.193620
K. 11	-165736.472	-51707.549	5.394	-278910.519306
K. 12	-165738.432	-51713.531	-5.843	302162.161633
K. 13	-165742.315	-51716.312	-25.285	1307646.948920
K. 14	-165763.717	-51730.784	-32.877	1700752.985568
K. 15	-165775.192	-51738.534	-17.726	917117.253684
K. 16	-165781.443	-51742.779	-9.205	476292.280695
K. 17	-165784.397	-51744.823	-15.379	795783.632917
K. 18	-165796.822	-51753.167	-16.537	855842.122679
K. 19	-165800.934	-51755.989	-9.097	470824.231933
K. 20	-165805.919	-51759.365	-18.519	958531.680435
K. 21	-165819.453	-51768.585	-15.798	817840.105830
K. 24	-165821.717	-51770.124	-88.102	4561051.464648
			倍面積	31252.112206 m ²
			面積	15626.0561030 m ²
			地積	15626.05 m ²

地番		87-2			
点名	X	Y	X _{n+1} -X _{n-1}	Y _n (X _{n+1} -X _{n-1})	
K. 1	-165769.429	-51669.222	1.795	-92746.253490	
K. 2	-165766.934	-51666.758	3.183	-164455.290714	
K. 3	-165766.246	-51667.491	-1.795	92743.146345	
K. 4	-165768.729	-51669.948	-3.183	164465.444484	
			倍面積	7.046625 m ²	
			面積	3.5233125 m ²	
			地積	3.52 m ²	

地番		87-3			
点名	X	Y	X _{n+1} -X _{n-1}	Y _n (X _{n+1} -X _{n-1})	
K. 21	-165819.453	-51768.585	9.761	-505313.158185	
K. 22	-165811.956	-51776.911	5.232	-270896.798352	
K. 23	-165814.221	-51778.455	-9.761	505409.499255	
K. 24	-165821.717	-51770.124	-5.232	270861.288768	
			倍面積	60.831486 m ²	
			面積	30.4157430 m ²	
			地積	30.41 m ²	

地番		87-1			
点名	X	Y	X _{n+1} -X _{n-1}	Y _n (X _{n+1} -X _{n-1})	
K. 25	-165907.555	-51828.727	-90.944	4713511.748288	
K. 26	-165912.661	-51823.276	-12.344	639706.518944	
K. 27	-165919.899	-51815.498	-8.776	454732.810448	
K. 28	-165921.437	-51813.312	-2.387	123678.375744	
K. 29	-165922.286	-51811.120	16.839	-872447.449680	
K. 30	-165904.598	-51796.728	21.633	-1120518.616824	
K. 31	-165900.653	-51793.469	18.222	-943780.592118	
K. 32	-165886.376	-51779.802	16.238	-840800.424876	
K. 33	-165884.415	-51777.070	16.729	-866178.604030	
K. 34	-165869.647	-51764.227	22.061	-1141970.611847	
K. 35	-165862.354	-51756.517	19.850	-1027366.862450	
K. 36	-165849.797	-51744.834	16.105	-833350.551570	
K. 37	-165846.249	-51741.574	4.275	-221195.228850	
K. 38	-165845.522	-51740.041	-0.320	16556.813120	
K. 39	-165846.569	-51738.647	-7.543	390264.614321	
K. 40	-165853.065	-51730.037	-16.613	859391.104681	
K. 41	-165863.182	-51717.661	-16.684	862857.456124	
K. 42	-165869.749	-51709.649	-9.296	480692.897104	
K. 43	-165872.478	-51706.583	-8.837	456931.073971	
K. 44	-165878.586	-51700.742	-10.808	558781.619536	
K. 45	-165883.286	-51696.350	9.522	-492252.644700	
K. 46	-165869.064	-51682.428	14.855	-767742.467940	
K. 47	-165868.431	-51680.106	-15.135	782178.404310	
K. 48	-165884.199	-51657.907	-20.973	1083421.283511	
K. 49	-165889.404	-51652.066	23.818	-1230248.907988	
17F	-165860.381	-51626.851	39.807	-2055110.057757	
PL6	-165849.597	-51639.518	26.036	-1344486.490648	
1K	-165834.345	-51626.280	16.508	-852246.630240	
PL5	-165833.089	-51625.190	7.320	-377896.390800	
PL15	-165827.025	-51631.053	14.249	-735690.874197	
PL4	-165818.840	-51638.999	11.104	-573399.444896	
PL3	-165815.921	-51636.768	10.096	-521324.809728	
PL8	-165808.744	-51631.357	8.895	-459260.920515	
PL13	-165807.026	-51630.039	39.315	-2029834.983285	
K. 1	-165769.429	-51669.222	38.297	-1978776.194934	
K. 4	-165768.729	-51669.948	5.685	-293743.654380	
K. 5	-165763.744	-51675.151	8.146	-420945.780046	
K. 6	-165760.583	-51678.714	11.323	-585158.078622	

整備用地 建替住宅用地及び多世代交流施設用地

境界点と参照点の距離 (単位: m)

境界点	参照点	P. 1	P. 5	P. 9	P. 21
K. 1		9. 315	62. 902	88. 753	104. 461
K. 2		6. 985	62. 948	91. 706	107. 964
K. 3		7. 871	61. 943	91. 155	107. 899
K. 4		9. 998	61. 894	88. 194	104. 408
K. 5		15. 928	54. 692	84. 424	104. 290
K. 6		20. 367	49. 942	82. 023	104. 303
K. 7		31. 865	38. 003	77. 251	105. 588
K. 8		35. 534	34. 320	75. 900	106. 060
K. 9		40. 610	29. 291	74. 182	106. 789
K. 10		45. 495	24. 498	72. 806	107. 687
K. 11		57. 374	13. 224	70. 772	110. 736
K. 12		61. 443	13. 859	65. 318	106. 939
K. 13		62. 149	17. 991	60. 561	102. 406
K. 14		70. 993	42. 861	35. 048	78. 111
K. 15		78. 865	56. 549	21. 693	65. 573
K. 16		83. 830	64. 045	14. 783	58. 988
K. 17		86. 345	67. 610	11. 760	55. 961
K. 18		97. 420	82. 507	9. 207	44. 125
K. 19		101. 363	87. 472	12. 873	40. 679
K. 20		106. 219	93. 472	18. 172	36. 960
K. 21		119. 985	109. 800	33. 821	30. 826
K. 22		124. 768	108. 070	31. 754	42. 029
K. 23		127. 014	110. 810	34. 476	41. 726
K. 24		122. 348	112. 531	36. 500	30. 543
K. 37		112. 720	124. 912	59. 949	7. 329
K. 38		111. 109	123. 864	59. 635	7. 832
K. 39		110. 844	124. 596	61. 026	9. 571
K. 40		109. 826	129. 573	69. 996	20. 347

境界点と参照点の距離 (単位: m)

境界点	参照点	P. 1	P. 26	P. 31	P. 36
K. 40		109. 826	55. 435	96. 102	113. 869
K. 41		110. 876	39. 610	80. 776	104. 753
K. 42		112. 780	29. 445	71. 003	99. 785
K. 43		113. 948	25. 421	67. 245	98. 204
K. 44		117. 392	17. 082	59. 996	96. 081
K. 45		120. 410	10. 830	54. 755	95. 013
K. 46		103. 037	25. 665	46. 376	75. 508
K. 47		101. 935	27. 157	44. 722	73. 216
K. 48		115. 709	34. 847	17. 584	68. 208
K. 49		121. 152	39. 717	10. 161	69. 574
17F		97. 654	72. 529	35. 596	33. 108
PL6		83. 624	67. 828	42. 917	29. 680
1K		73. 948	87. 822	60. 260	9. 572
PL5		73. 342	89. 472	61. 766	7. 936
PL15		65. 264	89. 579	66. 365	12. 206
PL4		54. 519	90. 953	73. 656	22. 182
PL3		52. 777	94. 625	76. 703	21. 697
PL8		49. 362	103. 610	84. 396	23. 132
PL13		48. 769	105. 774	86. 278	23. 957
K. 1		9. 315	125. 611	125. 889	77. 397
K. 2		6. 985	128. 521	127. 835	77. 769
K. 3		7. 871	129. 057	128. 652	78. 763
K. 4		9. 998	126. 173	126. 729	78. 401

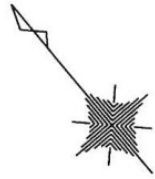
参照点座標リスト			
点名	標識	X	Y
P. 1	会所角刻印	-165768. 508	-51659. 952
P. 5	マンホール刻印	-165724. 574	-51713. 321
P. 9	マンホール刻印	-165788. 061	-51755. 998
P. 11	マンホール刻印	-165821. 437	-51778. 098
P. 14	マンホール刻印	-165906. 130	-51837. 199
P. 15	マンホール刻印	-165932. 655	-51815. 639
P. 21	鉄	-165840. 348	-51745. 921
P. 26	鉄	-165893. 028	-51691. 618
P. 31	鉄	-165892. 420	-51642. 362
P. 36	建物基礎角	-165828. 240	-51618. 907

トラバナー点座標リスト			
点名	標識	X	Y
T. 1	鉄	-165871. 606	-51636. 533
T. 2	鉄	-165897. 575	-51661. 076
T. 4	鉄	-165859. 707	-51625. 506
T. 7	鉄	-165840. 821	-51648. 841
T. 8	鉄	-165810. 000	-51624. 353
T. 9	鉄	-165771. 995	-51655. 546
T. 10	鉄	-165751. 316	-51687. 178
T. 12	鉄	-165772. 601	-51740. 706
T. 13	鉄	-165813. 007	-51768. 162
T. 15	鉄	-165889. 849	-51782. 933
T. 21	鉄	-165844. 937	-51745. 475
T. 25	鉄	-165880. 812	-51702. 917
T. 34	鉄	-165921. 138	-51807. 339
T. 37	鉄	-165814. 574	-51706. 923

境界点と参照点の距離 (単位: m)

境界点	参照点	P. 11	P. 14	P. 15	P. 21
K. 21		9. 717	110. 547	122. 591	30. 826
K. 22		9. 555	111. 818	126. 760	42. 029
K. 23		7. 224	109. 078	124. 134	41. 726
K. 24		7. 978	107. 817	119. 911	30. 543
K. 25		99. 897	8. 591	28. 307	106. 647
K. 26		101. 798	15. 378	21. 402	105. 891
K. 27		105. 325	25. 700	12. 756	105. 685
K. 28		106. 018	28. 370	11. 456	105. 437
K. 29		106. 117	30. 677	11. 310	104. 712
K. 30		88. 222	40. 499	33. 835	81. 911
K. 31		80. 693	44. 071	38. 931	76. 795
K. 32		64. 961	60. 701	58. 532	57. 153
K. 33		62. 986	63. 929	61. 762	53. 964
K. 34		50. 165	81. 583	81. 321	34. 547
K. 35		46. 259	91. 792	91. 856	24. 424
K. 36		43. 712	108. 188	108. 989	9. 511
K. 37		44. 154	112. 826	113. 805	7. 329
K. 38		45. 038	114. 512	115. 356	7. 832
K. 39		46. 776	115. 152	115. 492	9. 571
K. 40		57. 534	119. 580	116. 885	20. 347

整備用地 建替住宅用地及び多世代交流施設用地

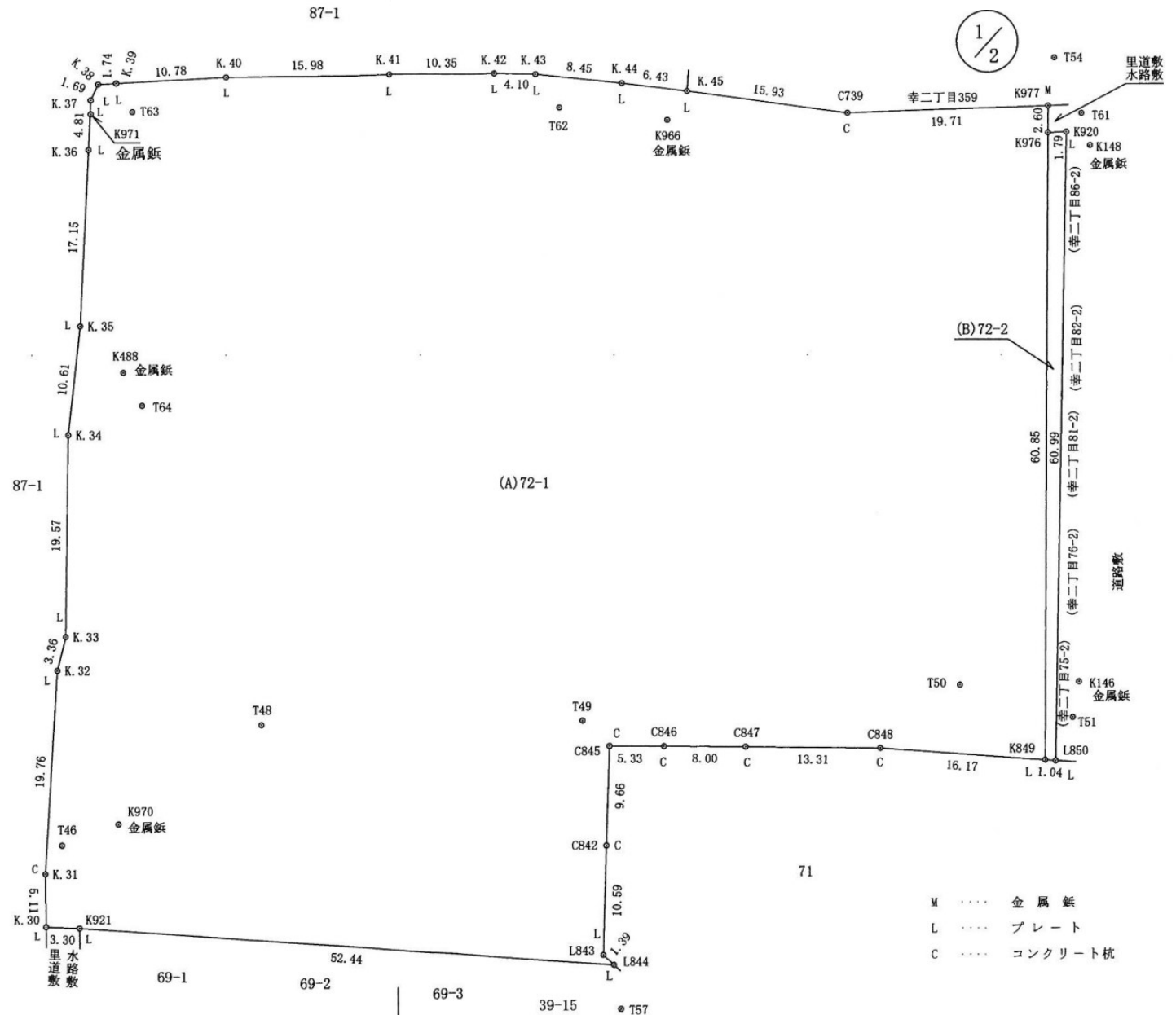


引照点座標リスト

点名	X座標	Y座標
K148	-165912.853	-51669.467
K966	-165884.187	-51699.634
K971	-165847.280	-51742.437
K488	-165868.483	-51756.264
K970	-165901.589	-51784.906
K146	-165951.846	-51703.920

引照点距離表

境界点	点間距離	
	K148	K966
K920	2.68	39.21
K976	4.32	37.42
K977	5.63	37.44
境界点	点間距離	
	K966	K971
K.38	55.92	2.97
境界点	点間距離	
	K488	K970
K.30	54.23	12.19
K921	53.99	10.74
L844	74.82	50.41
C845	59.81	48.75
境界点	点間距離	
	K146	K148
K849	8.30	59.79
L850	8.00	59.78



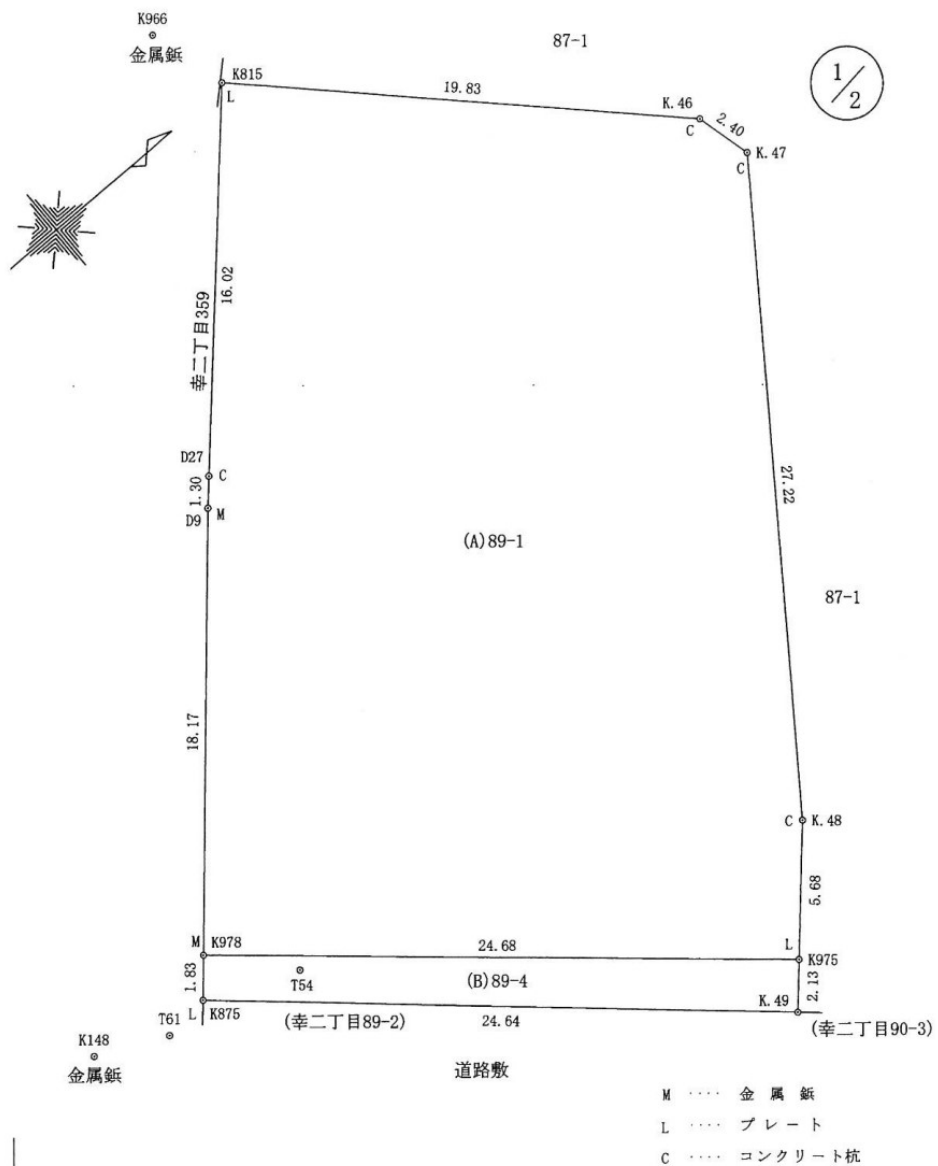
整備用地 建替住宅用地及び多世代交流施設用地

座標求積表

地番 測点	(A) 72-1		
	X _n	Y _n	(X _{n+1} - X _{n-1}) Y _n
K. 30	-165904. 598	-51796. 728	319844. 795400
K921	-165906. 828	-51794. 285	2004853. 183780
L844	-165943. 306	-51756. 604	1816294. 504172
L843	-165941. 921	-51756. 761	-479888. 687992
C842	-165934. 034	-51749. 688	-779402. 050968
C845	-165926. 860	-51743. 206	-192174. 267084
C846	-165930. 320	-51739. 143	448319. 674095
C847	-165935. 525	-51733. 060	718675. 669520
C848	-165944. 212	-51722. 970	1033062. 879810
K849	-165955. 498	-51711. 379	-1808502. 057767
K976	-165909. 239	-51671. 834	-2492597. 600326
K977	-165907. 259	-51670. 142	-731442. 530152
C739	-165895. 083	-51685. 643	-1239059. 919639
K. 45	-165883. 286	-51696. 350	-852834. 685950
K. 44	-165878. 586	-51700. 742	-558781. 619536
K. 43	-165872. 478	-51706. 583	-456931. 073971
K. 42	-165869. 749	-51709. 649	-480692. 897104
K. 41	-165863. 182	-51717. 661	-862857. 456124
K. 40	-165853. 065	-51730. 037	-859391. 104681
K. 39	-165846. 569	-51738. 647	-390264. 614321
K. 38	-165845. 522	-51740. 041	-16556. 813120
K. 37	-165846. 249	-51741. 574	221195. 228850
K. 36	-165849. 797	-51744. 834	833350. 551570
K. 35	-165862. 354	-51756. 517	1027366. 862450
K. 34	-165869. 647	-51764. 227	1141970. 611847
K. 33	-165884. 415	-51777. 070	866178. 604030
K. 32	-165886. 376	-51779. 802	840800. 424876
K. 31	-165900. 653	-51793. 469	943780. 592118
		倍面積	14316. 203783
		面積	7158. 1018915
		地積	7158. 10
			m ²

地番 測点	(B) 72-2		
	X _n	Y _n	(X _{n+1} - X _{n-1}) Y _n
K849	-165955. 498	-51711. 379	2429400. 585420
L850	-165956. 219	-51710. 628	-2334786. 564828
K920	-165910. 347	-51670. 422	-2427476. 425560
K976	-165909. 239	-51671. 834	2333034. 976934
		倍面積	172. 571966
		面積	86. 2859830
		地積	86. 28
			m ²
		總計	7244. 3878745

整備用地 建替住宅用地及び多世代交流施設用地



整備用地 建替住宅用地及び多世代交流施設用地

座標求積表

(A)89-1			
地番	X _n	Y _n	(X _{n+1} - X _{n-1}) Y _n
測点			
K815	-165883.235	-51696.300	1288323.492300
D27	-165893.985	-51684.412	600624.551852
D9	-165894.856	-51683.445	659325.707865
K978	-165906.742	-51669.700	-355229.187500
K975	-165887.981	-51653.662	-1164428.502466
K.48	-165884.199	-51657.907	-1009912.081850
K.47	-165868.431	-51680.106	-782178.404310
K.46	-165869.064	-51682.428	765106.664112
		倍面積	1632.240003
		面積	816.1200015
		地積	816.12 m ²

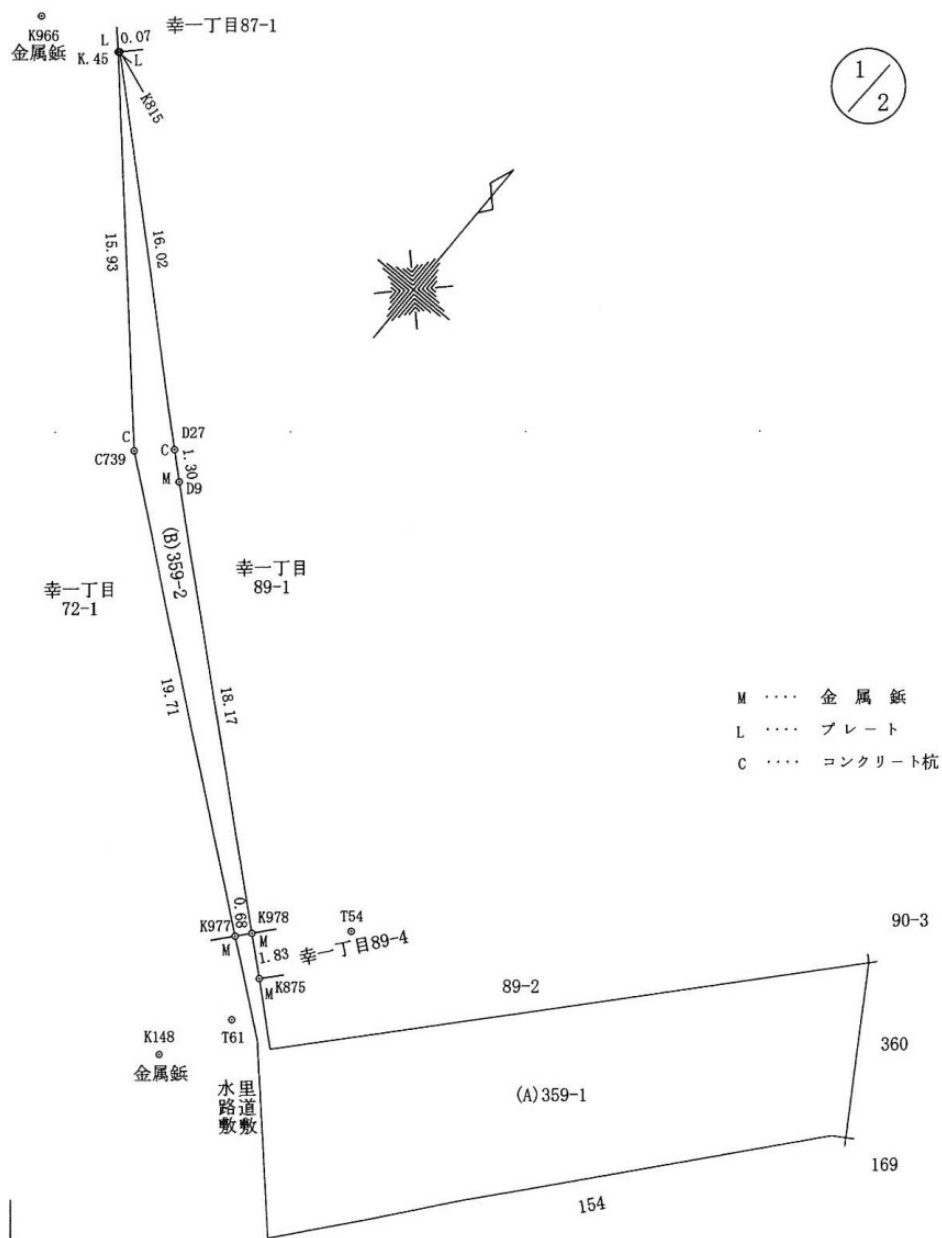
(B)89-4			
地番	X _n	Y _n	(X _{n+1} - X _{n-1}) Y _n
測点			
K978	-165906.742	-51669.700	1031327.212000
K875	-165907.941	-51668.314	-895825.228132
K.49	-165889.404	-51652.066	-1030975.237360
K975	-165887.981	-51653.662	895571.191756
		倍面積	97.938264
		面積	48.9691320
		地積	48.96 m ²
		総計	865.0891335

令和5年3月1日測量

引照点距離表

引1	K148	X座標	-165912.853
		Y座標	-51669.467
引2	K966	X座標	-165884.187
		Y座標	-51699.634
境界点		点間距離	
		K148	K966
K875		5.04	39.30
K.49		29.20	47.85
K.47		45.67	25.09
K815		39.96	3.46

整備用地 建替住宅用地及び多世代交流施設用地



整備用地 建替住宅用地及び多世代交流施設用地

座標求積表

地番	(B)359-2		
測点	X _n	Y _n	(X _{n+1} - X _{n-1}) Y _n
K.45	-165883.286	-51696.350	612498.354800
C739	-165895.083	-51685.643	1239059.919639
K977	-165907.259	-51670.142	602422.185578
K978	-165906.742	-51669.700	-640859.289100
D9	-165894.856	-51683.445	-659325.707865
D27	-165893.985	-51684.412	-600624.551852
K815	-165883.235	-51696.300	-553098.713700
		倍面積	72.197500
		面積	36.0987500
		地積	36.09 m ²

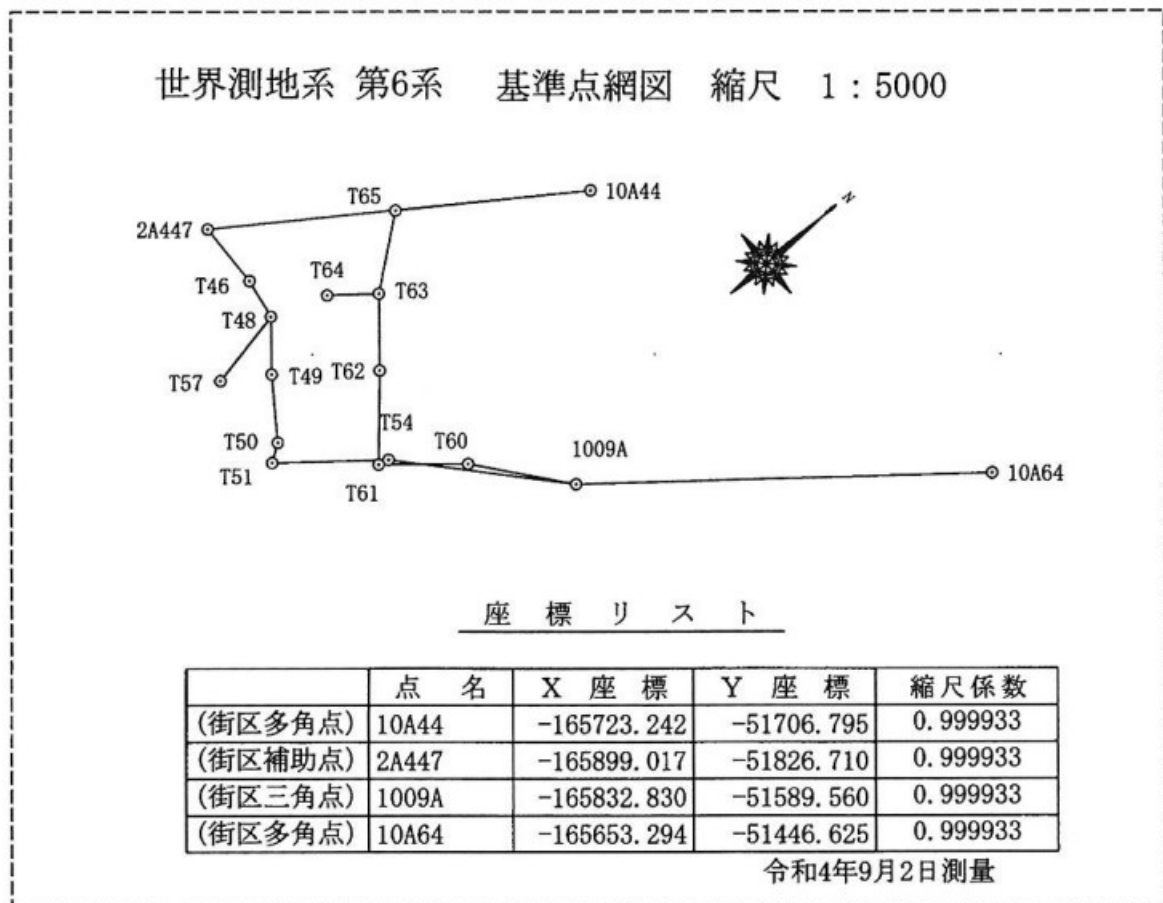
残地番	(A)359-1		
公簿	294.21	総計	36.0987500
		残地	258.1112500
		地積	258.11 m ²

令和5年3月1日測量

引照点距離表

引1	K148	X座標	-165912.853
		Y座標	-51669.467
引2	K966	X座標	-165884.187
		Y座標	-51699.634
境界点	点間距離		
	K148	K966	
K815	39.96	3.46	
K.45	39.96	3.40	
K977	5.63	37.44	
K978	6.11	37.48	

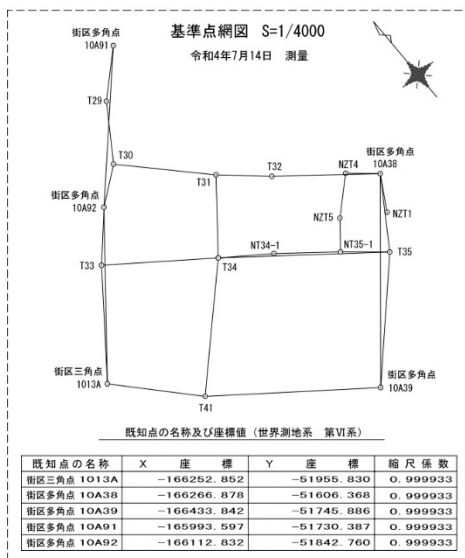
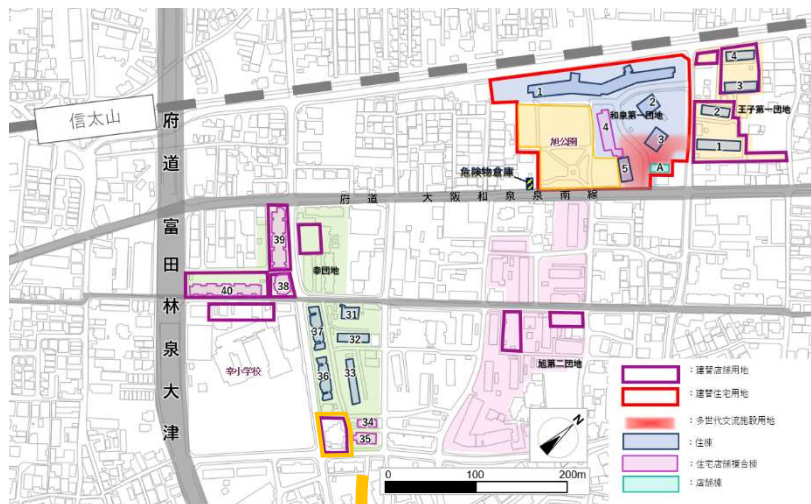
整備用地 建替住宅用地及び多世代交流施設用地



座 標 リ ス ト

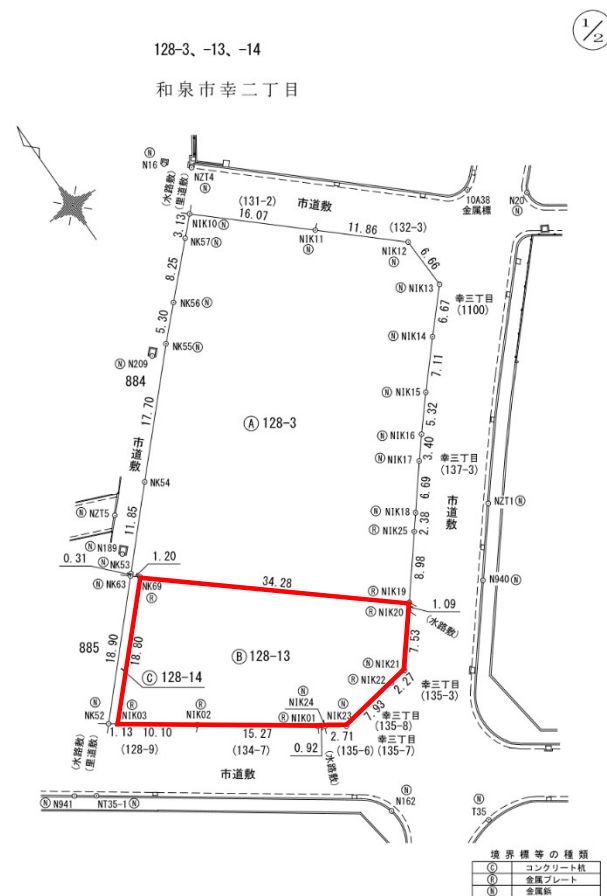
点 名	X 座 標	Y 座 標
T46	-165899.606	-51790.409
T48	-165903.286	-51767.973
T49	-165923.306	-51743.612
T50	-165944.581	-51713.036
T51	-165954.091	-51706.624
T54	-165904.084	-51666.657
T57	-165946.996	-51758.828
T60	-165871.602	-51636.530
T61	-165909.912	-51668.110
T62	-165876.478	-51706.887
T63	-165849.710	-51739.239
T64	-165872.099	-51756.929
T65	-165813.600	-51768.196

整備用地 建替店舗用地A



公益社団法人 大阪公共嘱託登記士地家屋調査士協会社員
大阪府和泉市肥子町一丁目4番20号
沼間 公朗

令和 5 2 15

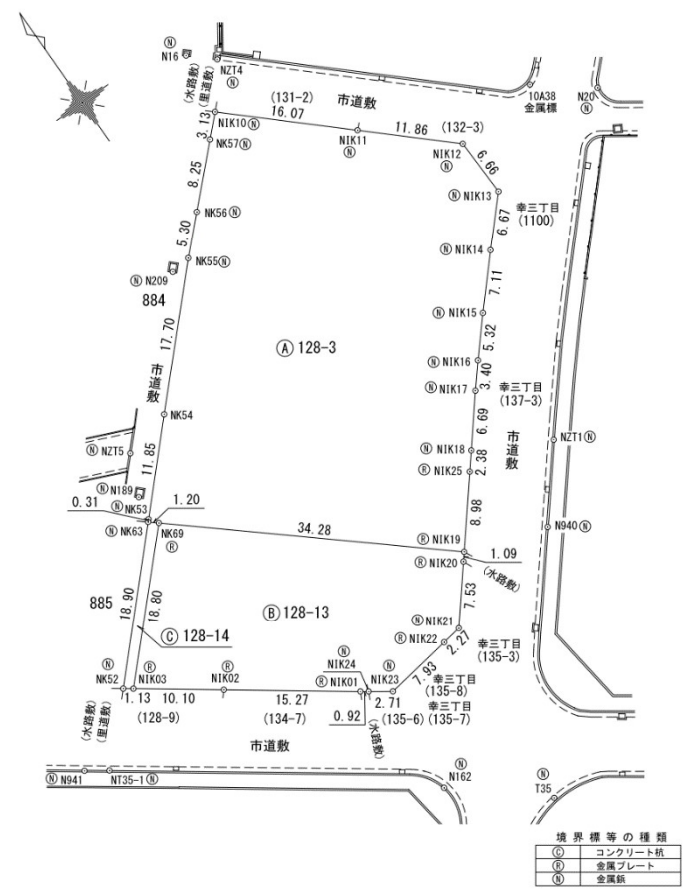
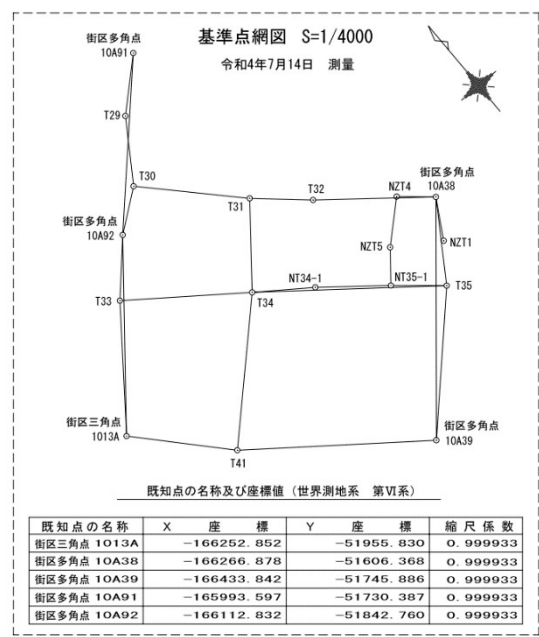


和泉市長 辻 宏康

500

整備用地 建替店舗用地A

128-3、-13、-14
和泉市幸二丁目



公益社団法人 大阪公共嘱託登記土地家屋調査士協会社員
 大阪府和泉市肥子町一丁目4番20号
 沼間 公朗
 令和 5 2 15

和泉市長 辻 宏康
 500

整備用地 建替店舗用地A

2/2

128-3、-13、-14

和泉市幸二丁目

座標求積表

地番 ㊤ 128-14				
測点	X _n	Y _n	(X _{n+1} - X _{n-1}) Y _n	距離
NK63	-166282.530	-51669.453	668499.382914	18.90
NK52	-166296.249	-51682.456	743193.717280	1.13
NIK03	-166296.910	-51681.530	-668655.635140	18.80
NK69	-166283.311	-51668.535	-742993.533300	1.20
倍面積			43.931754	
面積			21.9658770	
地積			21.96 m ²	
総計				2147.1177825

測地系	世界測地系
座標系	VI系
測量年月日	令和4年10月29日

恒久的地物の座標値

測点名	X座標	Y座標	標高
N20	-166271.497	-51600.383	金属錶
N16	-166242.151	-51636.005	金属錶
N209	-166261.194	-51651.151	金属錶
N189	-166279.657	-51668.708	金属錶
N941	-166301.259	-51691.260	金属錶
N162	-166325.864	-51659.405	金属錶
N940	-166308.611	-51633.179	金属錶
T29	-166032.227	-51771.977	金属錶
T30	-166085.733	-51807.349	金属錶
T31	-166160.821	-51734.784	金属錶
T32	-166198.402	-51692.208	金属錶
T33	-166156.285	-51882.470	金属錶
T34	-166226.620	-51787.108	金属錶
T35	-166333.853	-51649.958	金属錶
T41	-166326.274	-51888.014	金属錶
NT34-1	-166259.498	-51740.958	金属錶
NT35-1	-166302.831	-51688.949	金属錶
NZT1	-166301.011	-51627.030	金属錶
NZT4	-166244.512	-51633.396	金属錶
NZT5	-166275.101	-51666.680	金属錶

引照点距離表

境界点	点間距離	距離
N20	N16	
NIK13	16.048	38.102
NIK10	42.858	7.092

境界点	点間距離	距離
N209	N941	
NK54	15.969	40.868
NK63	28.110	28.745
NK52	46.998	10.129

境界点	点間距離	距離
N162	N940	
NIK23	12.153	25.294
NIK19	26.488	9.742

地番 ㊤ 128-3				
測点	X _n	Y _n	(X _{n+1} - X _{n-1}) Y _n	距離
NIK19	-166305.535	-51642.423	786978.884097	8.98
NIK25	-166298.550	-51636.768	-456210.845280	2.38
NIK18	-166296.700	-51635.270	-364390.100390	6.69
NIK17	-166291.493	-51631.057	-403806.496797	3.40
NIK16	-166288.879	-51628.876	-342815.736640	5.32
NIK15	-166284.853	-51625.392	-481148.653440	7.11
NIK14	-166279.559	-51620.642	-526582.169042	6.67
NIK13	-166274.652	-51616.118	-597146.869142	6.66
NIK12	-166267.990	-51616.322	-756385.582588	11.86
NIK11	-166259.998	-51625.089	-971222.799357	16.07
NIK10	-166249.177	-51636.971	-444955.779107	3.13
NK57	-166251.381	-51639.197	413629.967970	8.25
NK56	-166257.187	-51645.062	492487.311232	5.30
NK55	-166260.917	-51648.831	852825.497472	17.70
NK54	-166273.699	-51661.083	1104668.937789	11.85
NK53	-166282.300	-51669.235	456291.014285	0.31
NK63	-166282.530	-51669.453	52237.816983	1.20
NK69	-166283.311	-51668.535	1188634.647675	34.28
倍面積			3089.045720	
面積			1544.5228600	
地積			1544.52 m ²	

地番 ㊤ 128-13				
測点	X _n	Y _n	(X _{n+1} - X _{n-1}) Y _n	距離
NK69	-166283.311	-51668.535	-445641.114375	18.80
NIK03	-166296.910	-51681.530	1007376.382760	10.10
NIK02	-166302.803	-51673.321	765591.923936	15.27
NIK01	-166311.726	-51660.919	488247.345469	0.92
NIK24	-166312.254	-51660.163	107143.178062	2.71
NIK23	-166313.800	-51657.936	17150.434752	7.93
NIK22	-166312.586	-51650.097	-80677.451514	2.27
NIK21	-166312.238	-51647.853	-320423.280012	7.53
NIK20	-166306.382	-51643.118	-346163.819954	1.09
NIK19	-166305.535	-51642.423	-1191442.341033	34.28
倍面積			1161.258091	
面積			580.6290455	
地積			580.62 m ²	

公益社団法人 大阪公共嘱託登記土地家屋調査士協会社員

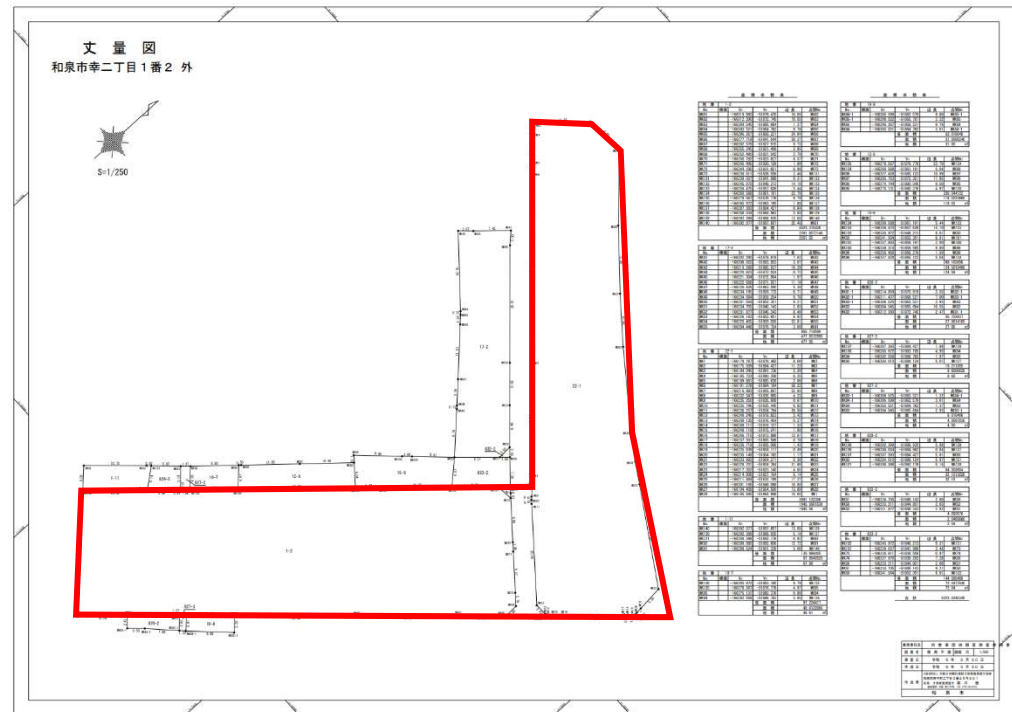
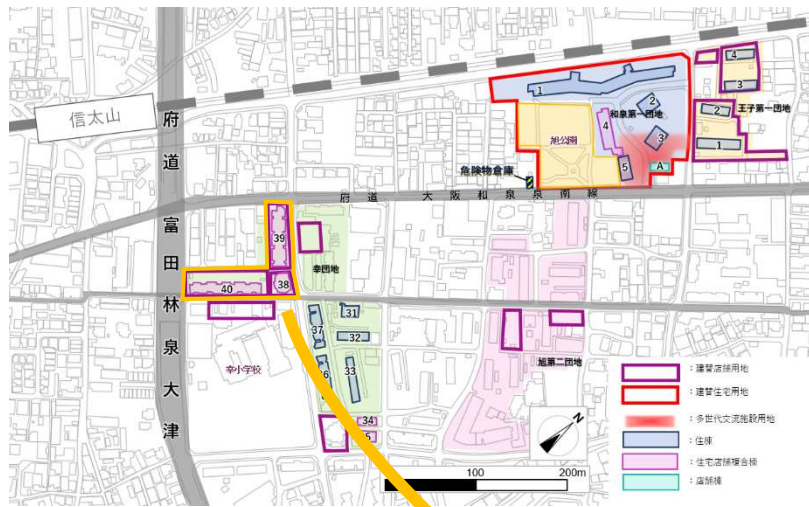
大阪府和泉市肥子町一丁目4番20号

沼間 公朗

令和 5 2 15

和泉市長 辻 宏康

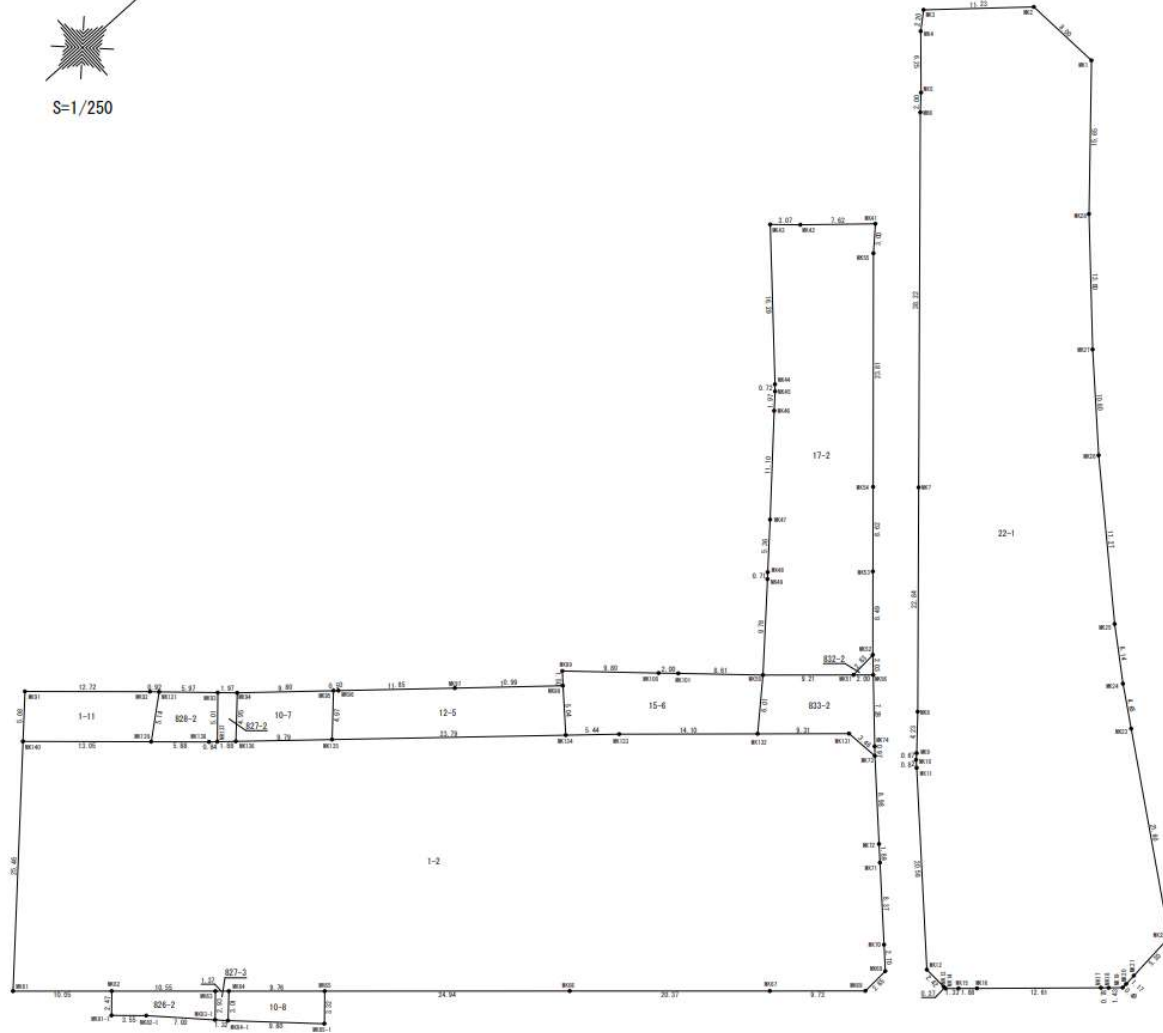
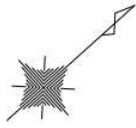
整備用地 建替店舗用地H (I・K部分は参考掲載)



整備用地 建替店舗用地H (I・K部分は参考掲載)

丈量図

和泉市幸二丁目1番2 外

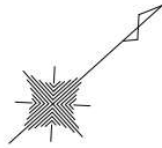


原標丈結果表				
地番	1-2			
No.	面積	㎡	辺長	点位数
M01	-16218 001	-1778 010	10.00	M02-1
M02	-16212 300	-1572 745	10.00	M05
M03	-16204 545	-1565 684	1.20	M04
M04	-16203 971	-1564 751	9.76	M05
M05	-16206 287	-1538 231	24.84	M06
M06	-16217 719	-1541 544	20.20	M07
M07	-16202 579	-1527 915	9.70	M08
M08	-16205 243	-1521 406	7.66	M09
M09	-16202 495	-1521 542	2.76	M10
M10	-16200 782	-1523 637	6.27	M11
M11	-16205 485	-1520 175	1.89	M12
M12	-16204 295	-1521 901	9.30	M13
M13	-16208 611	-1538 588	3.46	M131
M14	-16205 893	-1541 869	9.13	M132
M132	-16249 972	-1548 213	14.10	M133
M133	-16206 475	-1537 626	5.44	M134
M134	-16200 589	-1521 031	21.76	M135
M135	-16218 587	-1516 776	9.79	M136
M136	-16205 972	-1523 795	1.88	M137
M137	-16207 393	-1524 477	9.54	M138
M138	-16208 624	-1524 802	5.68	M139
M139	-16202 389	-1520 915	12.05	M140
M140	-16202 277	-1527 697	25.46	M01
積算面積		423.215420		
面積		221.671740		
面積		201.543680		

原標丈結果表				
地番	10-8			
No.	面積	㎡	辺長	点位数
M01	-16209 099	-1578 573	8.20	M02-1
M02	-16206 022	-1506 781	3.24	M05
M05	-16206 261	-1502 231	9.20	M04
M04	-16203 701	-1506 702	3.01	M04-1
積算面積		62.018048		
面積		31.009240		
面積		31.008808		

測量委託先 和泉市測量課
 測量成果 測量平面図 図幅 尺 1/250
 測量日 令和 5年 3月 30日
 作成日 令和 5年 3月 30日
 和泉市幸二丁目1番2 外 敷地測量図(測量)作成
 作成者 和泉市測量課 測量士 山口 健
 和泉市

整備用地 建替店舗用地H (I・K部分は参考掲載)



S=1/250

