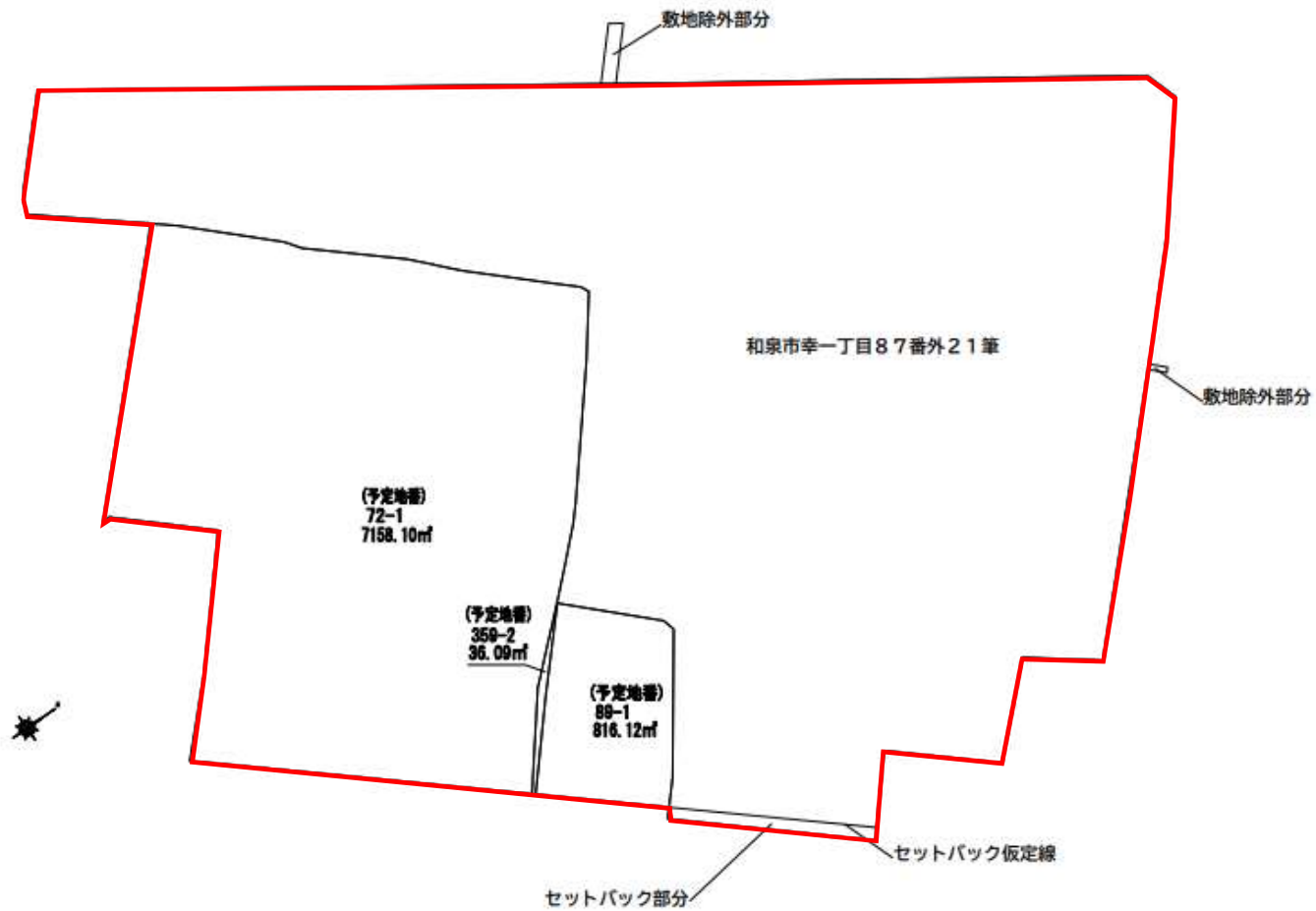
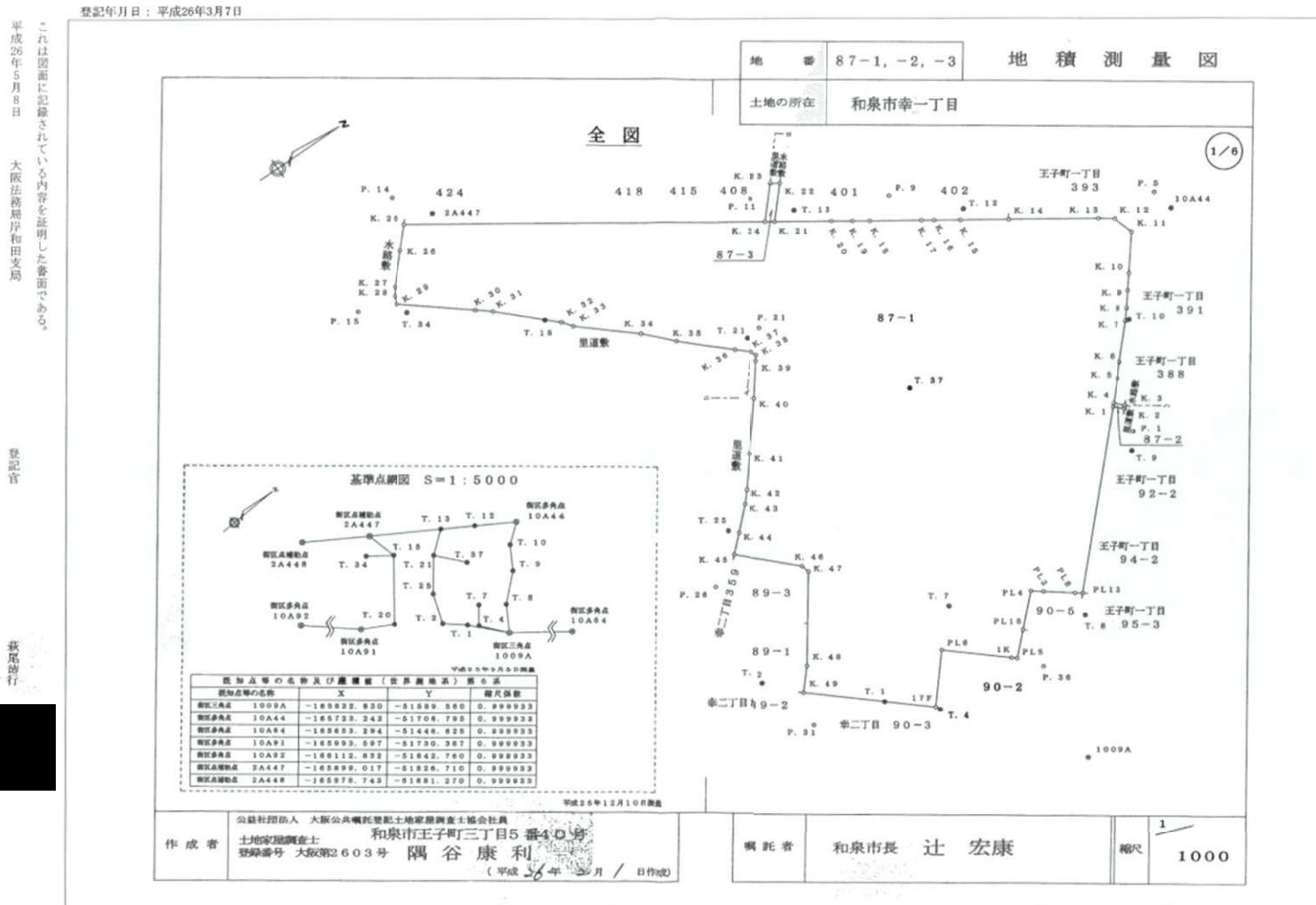


整備用地 建替住宅用地及び多世代交流施設用地

敷地測量図合成図



整備用地 建替住宅用地及び多世代交流施設用地



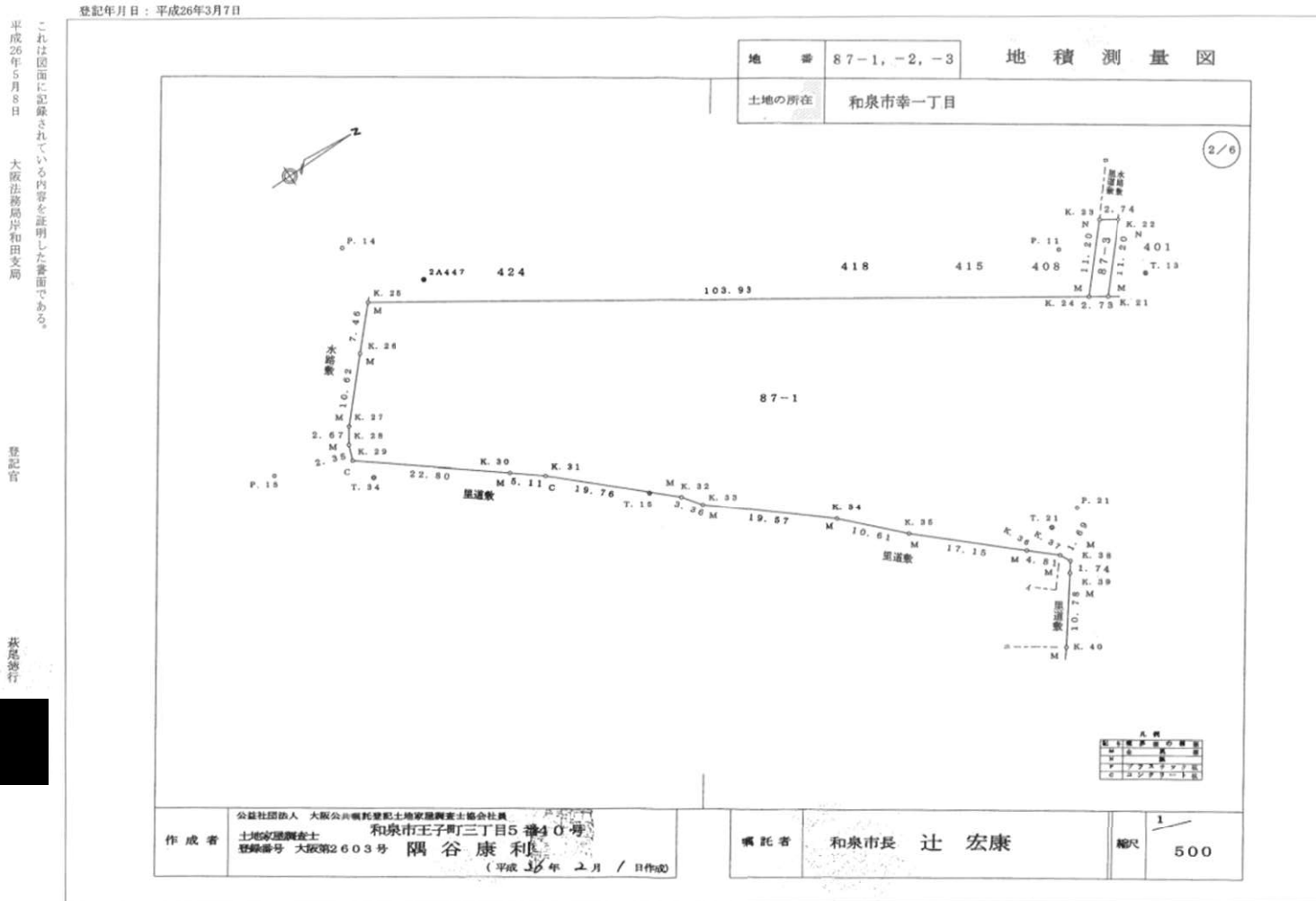
平成26年5月8日 大阪法務局岸和田支局
これは図面に記録されている内容を証明した書面である。

登記官

裁路発行

公用

整備用地 建替住宅用地及び多世代交流施設用地



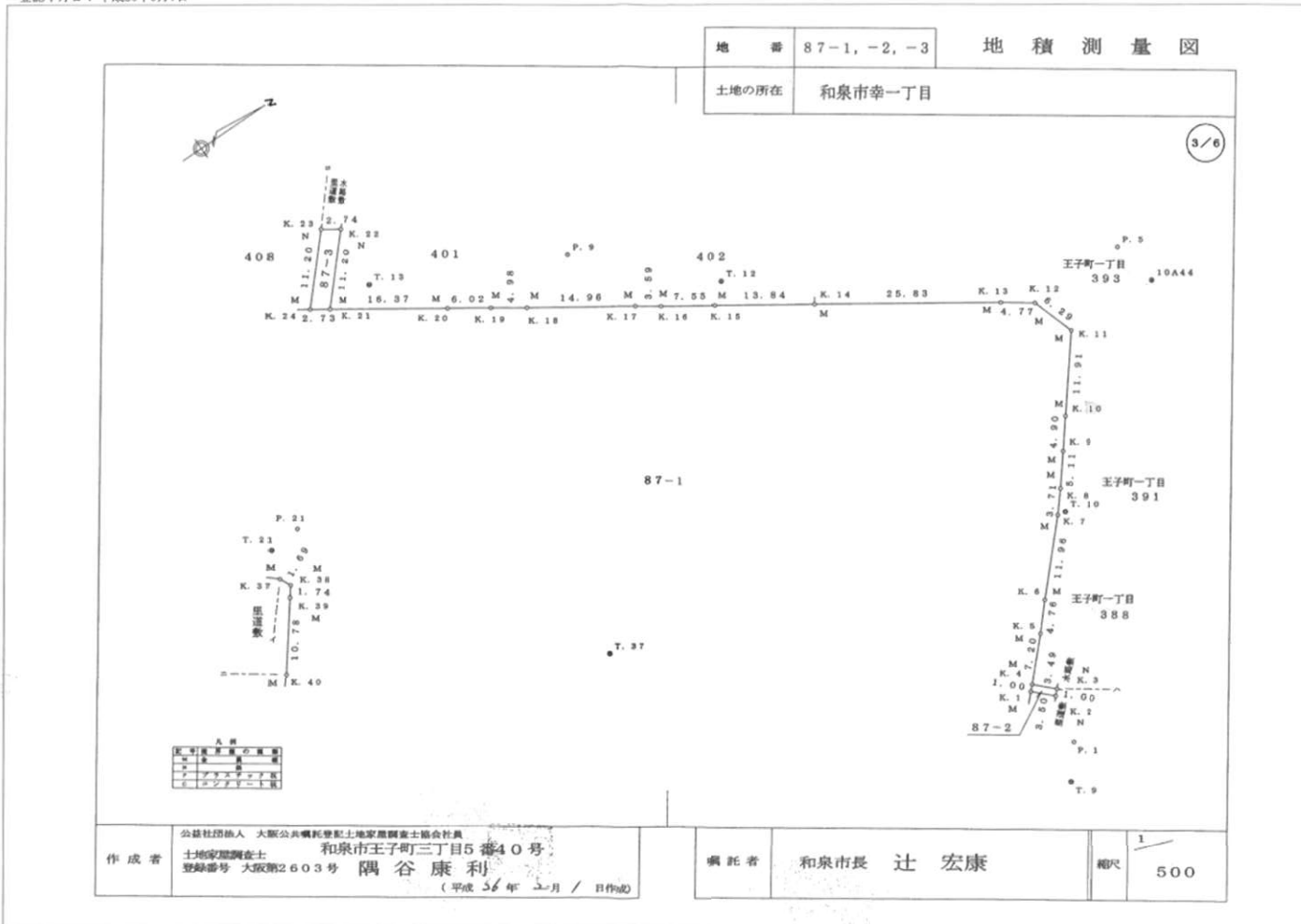
整備用地 建替住宅用地及び多世代交流施設用地

登記年月日：平成26年3月7日

これは図面に記録されている内容を証明した書面である。
平成26年5月8日 大阪法務局岸和田支局

登記官

萩尾啓行



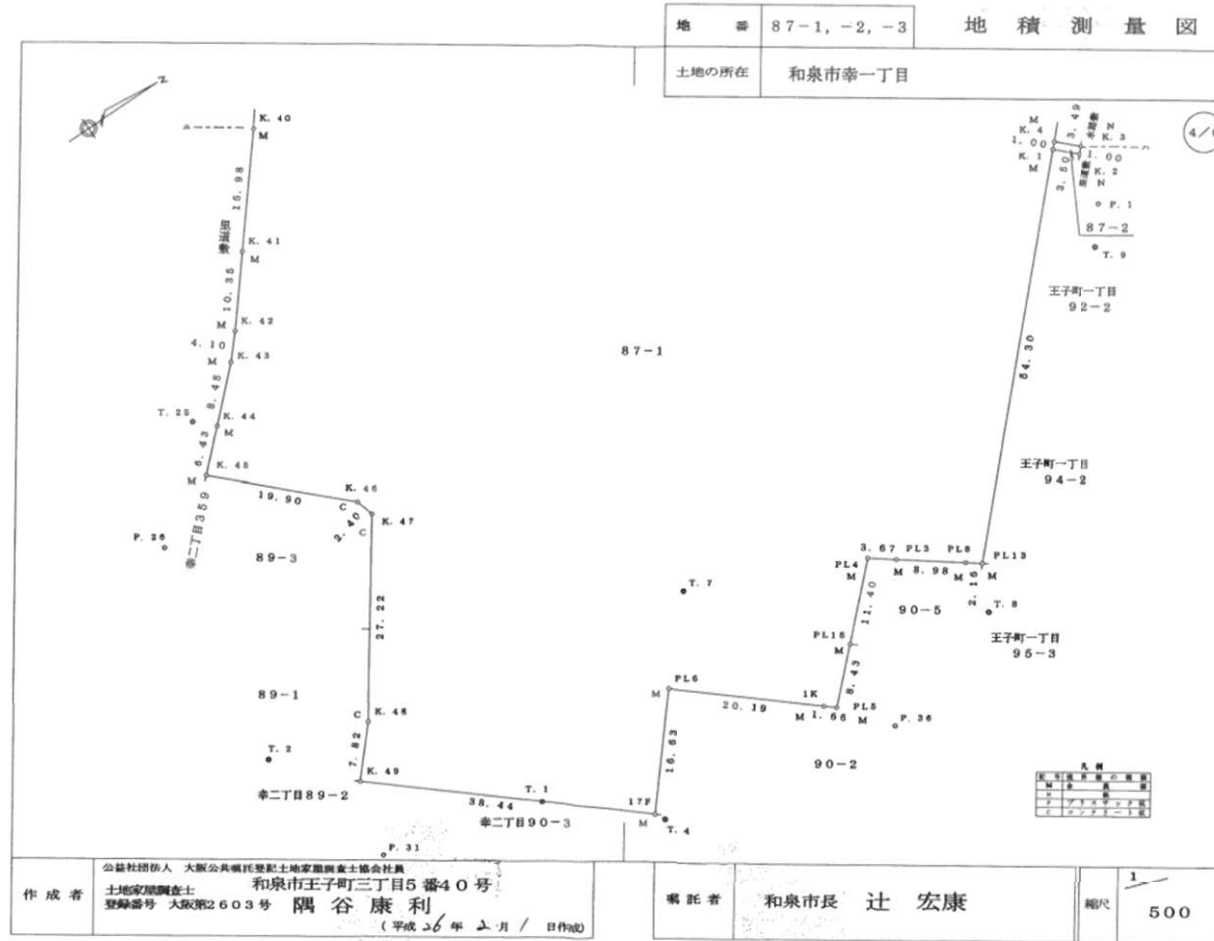
整備用地 建替住宅用地及び多世代交流施設用地

登記年月日：平成26年3月7日

これは図面に記録されている内容を証明した書面である。
平成26年5月8日 大阪法務局岸和田支局

登記官

萩尾 悠行



整備用地 建替住宅用地及び多世代交流施設用地

平成26年5月8日
大阪法務局岸和田支局
これは図面に記録されている内容を証明した書面である。

登記官

萩尾篤行

登記年月日：平成26年3月7日

地番 87-1, -2, -3 地積測量図

土地の所在 和泉市幸一丁目

5/6

原標求積表

点名	X	Y	X _{n+1} -X _{n-1}	Y _n (X _{n+1} -X _{n-1})	
K. 7	-165752.421	-51667.459	10.546	-945096.942614	
K. 8	-165750.037	-51690.309	5.563	-287553.188967	
K. 9	-165746.888	-51794.310	6.211	-321073.269410	
K. 10	-165743.826	-51898.170	10.386	-936937.193920	
K. 11	-165738.472	-51707.849	6.394	-278910.619306	
K. 12	-165738.432	-51713.531	-5.843	302161.181833	
K. 13	-165742.315	-51716.312	-25.285	1307646.948920	
K. 14	-165763.717	-51730.784	-32.877	1700752.888668	
K. 15	-165775.192	-51738.534	-17.726	917117.253684	
K. 16	-165781.443	-51742.779	-9.205	476292.280695	
K. 17	-165784.397	-51744.823	-15.379	798783.632917	
K. 18	-165796.822	-51753.167	-16.537	858842.122679	
K. 19	-165800.934	-51755.989	-9.097	470824.231933	
K. 20	-165805.919	-51759.362	-18.819	958531.680438	
K. 21	-165819.452	-51768.585	-15.798	817840.105830	
K. 24	-165821.717	-51770.124	-88.102	4561051.464648	
				倍面積	31252.112206 m ²
				面積	18626.0561030 m ²
				地積	18626.05 m ²

点名	X	Y	X _{n+1} -X _{n-1}	Y _n (X _{n+1} -X _{n-1})	
K. 22	-165807.552	-51828.727	-90.944	4713511.748288	
K. 26	-165912.661	-51823.276	-12.344	633706.518944	
K. 27	-165919.899	-51815.498	-8.776	454732.810448	
K. 28	-165921.437	-51813.312	-2.387	123678.378744	
K. 29	-165922.286	-51811.120	16.839	-872447.446680	
K. 30	-165904.598	-51796.728	21.633	-1120518.616824	
K. 31	-165900.653	-51793.469	18.222	-943780.592118	
K. 32	-165886.376	-51779.802	16.238	-840600.424676	
K. 33	-165884.415	-51777.070	16.729	-866178.604030	
K. 34	-165869.647	-51764.227	22.061	-1141970.611847	
K. 35	-165862.354	-51756.517	19.850	-1027366.862450	
K. 36	-165849.797	-51744.834	16.105	-833350.551570	
K. 37	-165846.249	-51741.574	4.275	-221195.228650	
K. 38	-165845.522	-51740.041	-0.320	16586.813120	
K. 39	-165846.569	-51738.647	-7.543	390264.614321	
K. 40	-165853.065	-51730.037	-16.613	859291.104661	
K. 41	-165863.182	-51717.661	-16.684	862857.456124	
K. 42	-165869.749	-51709.649	-9.299	480693.897104	
K. 43	-165872.478	-51706.583	-8.837	456931.073971	
K. 44	-165878.586	-51700.742	-10.808	588781.619536	
K. 45	-165883.286	-51696.350	9.522	-492252.644700	
K. 46	-165869.064	-51682.428	14.855	-767742.467940	
K. 47	-165868.431	-51680.106	-15.135	782178.404310	
K. 48	-165884.199	-51657.907	-20.973	1083421.283511	
K. 49	-165889.404	-51652.066	23.818	-1230248.907988	
17F	-165860.381	-51626.851	39.807	-2055110.057757	
PL6	-165849.597	-51639.518	25.036	-1344486.490648	
1K	-165834.245	-51626.280	16.508	-862246.630240	
PL5	-165833.089	-51625.190	7.320	-377896.390800	
PL18	-165827.025	-51621.053	14.249	-735690.874197	
PL4	-165818.840	-51638.999	11.104	-673399.444896	
PL3	-165815.921	-51636.768	10.096	-621324.809728	
PL9	-165808.744	-51621.357	8.895	-459260.920515	
PL13	-165807.026	-51620.039	39.315	-7029834.983286	
K. 1	-165769.429	-51669.222	1.795	-92746.253490	
K. 2	-165766.934	-51666.758	3.183	-164455.290714	
K. 3	-165766.246	-51667.491	-1.795	92743.146345	
K. 4	-165768.729	-51669.948	-3.183	164465.444484	
				倍面積	7.046628 m ²
				面積	3.5233125 m ²
				地積	3.52 m ²

点名	X	Y	X _{n+1} -X _{n-1}	Y _n (X _{n+1} -X _{n-1})	
K. 1	-165769.429	-51669.222	1.795	-92746.253490	
K. 2	-165766.934	-51666.758	3.183	-164455.290714	
K. 3	-165766.246	-51667.491	-1.795	92743.146345	
K. 4	-165768.729	-51669.948	-3.183	164465.444484	
				倍面積	7.046628 m ²
				面積	3.5233125 m ²
				地積	3.52 m ²

点名	X	Y	X _{n+1} -X _{n-1}	Y _n (X _{n+1} -X _{n-1})	
K. 21	-165819.453	-51768.585	9.761	-205313.188182	
K. 22	-165811.989	-51778.911	8.532	-270896.798362	
K. 23	-165814.221	-51778.485	-9.761	204406.499225	
K. 24	-165821.717	-51770.124	-8.232	270861.288798	
				倍面積	60.831486 m ²
				面積	30.4157430 m ²
				地積	30.41 m ²

作成者 公益社団法人 大阪公共職託登記士地家産調査士協会社員
土地家産調査士 和泉市王子町三丁目5番40号
登録番号 大阪第2603号 隅谷 康利
(平成26年 2月 / 日作成)

嘱託者 和泉市長 辻 宏康 縮尺 1

整備用地 建替住宅用地及び多世代交流施設用地

登記年月日：平成26年3月7日

地番 87-1, -2, -3 地積測量図

土地の所在 和泉市幸一丁目

6/6

境界点と引張点の距離 (単位: m)

境界点	引張点	P. 1	P. 5	P. 9	P. 21
K. 1		9. 310	62. 902	88. 753	104. 481
K. 2		6. 958	62. 948	91. 706	107. 994
K. 3		7. 871	81. 940	91. 158	107. 999
K. 4		9. 998	81. 894	88. 194	104. 408
K. 5		15. 928	54. 892	84. 424	104. 290
K. 6		20. 367	49. 948	82. 023	104. 303
K. 7		31. 895	38. 003	77. 251	105. 588
K. 8		35. 934	34. 320	75. 900	106. 080
K. 9		40. 610	29. 291	74. 182	108. 789
K. 10		49. 498	24. 498	72. 806	107. 687
K. 11		57. 374	19. 224	70. 772	110. 736
K. 12		61. 443	13. 888	68. 318	106. 939
K. 13		62. 149	17. 991	60. 561	102. 406
K. 14		70. 993	42. 881	39. 048	78. 111
K. 16		78. 865	56. 849	21. 893	85. 573
K. 18		82. 810	84. 042	14. 783	88. 388
K. 17		86. 345	87. 910	11. 760	85. 981
K. 18		97. 420	82. 507	9. 207	44. 128
K. 19		101. 343	87. 472	12. 873	40. 879
K. 20		106. 219	93. 472	18. 172	38. 960
K. 21		119. 988	109. 800	33. 821	30. 828
K. 22		124. 748	108. 970	31. 784	42. 029
K. 23		127. 014	110. 810	34. 478	41. 728
K. 24		122. 348	112. 551	36. 500	30. 543
K. 27		112. 720	124. 912	59. 949	7. 329
K. 28		111. 109	123. 864	59. 635	7. 832
K. 29		110. 844	124. 896	61. 026	9. 871
K. 30		109. 816	129. 873	69. 996	20. 247

境界点と引張点の距離 (単位: m)

境界点	引張点	P. 1	P. 26	P. 31	P. 38
K. 40		109. 828	88. 435	96. 102	113. 869
K. 41		110. 876	29. 810	90. 778	104. 753
K. 42		112. 780	29. 442	71. 003	99. 785
K. 43		113. 948	25. 421	87. 240	98. 204
K. 44		117. 392	17. 082	59. 998	96. 081
K. 45		120. 410	10. 890	64. 753	98. 013
K. 46		103. 027	28. 685	46. 376	75. 508
K. 47		101. 925	27. 167	44. 722	73. 216
K. 48		115. 709	24. 847	17. 884	88. 208
K. 49		121. 162	39. 717	10. 181	69. 674
L7F		97. 614	72. 529	35. 590	33. 108
PL6		89. 624	87. 828	42. 917	29. 680
L8		73. 948	87. 825	40. 280	9. 572
PL5		73. 342	89. 472	61. 768	7. 036
PL15		65. 264	89. 579	66. 385	12. 206
PL4		54. 819	90. 983	73. 680	22. 182
PL3		52. 777	94. 825	76. 703	21. 697
PL8		49. 362	103. 810	84. 398	23. 132
PL19		48. 789	105. 774	86. 278	22. 987
K. 1		9. 310	125. 611	125. 889	77. 397
K. 2		6. 985	123. 521	127. 630	77. 759
K. 3		7. 871	129. 057	128. 653	78. 763
K. 4		9. 998	126. 173	126. 729	78. 401

引張点座標リスト

点名	標高	X	Y
P. 1	会所角印	-165788. 508	-51869. 912
P. 5	マンホール印	-165724. 574	-51713. 321
P. 9	マンホール印	-165788. 081	-51732. 899
P. 11	マンホール印	-165821. 437	-51778. 028
P. 14	マンホール印	-165908. 130	-51837. 199
P. 15	マンホール印	-165932. 855	-51812. 619
P. 21	旗	-165840. 348	-51748. 911
P. 26	旗	-165893. 028	-51891. 618
P. 31	旗	-165892. 420	-51642. 382
P. 38	建物基礎角	-165828. 240	-51618. 907

トラバナー点座標リスト

点名	標高	X	Y
T. 1	旗	-165871. 608	-51836. 533
T. 2	旗	-165897. 378	-51661. 076
T. 4	旗	-165859. 707	-51628. 598
T. 7	旗	-165840. 821	-51648. 841
T. 8	旗	-165810. 000	-51624. 383
T. 9	旗	-165771. 995	-51855. 546
T. 10	旗	-165751. 218	-51887. 758
T. 12	旗	-165772. 601	-51740. 708
T. 13	旗	-165813. 007	-51768. 162
T. 15	旗	-165889. 849	-51782. 933
T. 21	旗	-165844. 937	-51745. 475
T. 25	旗	-165880. 812	-51702. 917
T. 24	旗	-165921. 128	-51807. 339
T. 27	旗	-165814. 574	-51766. 923

境界点と引張点の距離 (単位: m)

境界点	引張点	P. 11	P. 14	P. 18	P. 21
K. 21		9. 717	110. 547	122. 891	30. 228
K. 22		9. 555	111. 818	126. 780	42. 829
K. 23		7. 224	108. 978	124. 134	41. 728
K. 24		7. 978	107. 817	119. 911	30. 543
K. 25		99. 897	6. 691	28. 307	106. 547
K. 26		101. 798	15. 378	21. 402	105. 891
K. 27		105. 325	23. 700	12. 736	106. 686
K. 28		108. 018	29. 370	11. 486	108. 497
K. 29		106. 117	30. 877	11. 210	104. 712
K. 30		85. 222	40. 409	32. 838	81. 911
K. 31		80. 893	44. 071	36. 931	76. 796
K. 32		64. 961	60. 701	88. 532	57. 183
K. 33		62. 988	63. 929	81. 762	53. 984
K. 34		50. 195	81. 689	81. 221	34. 447
K. 35		46. 259	91. 792	91. 826	24. 424
K. 36		42. 712	102. 188	108. 988	9. 511
K. 37		44. 164	112. 828	113. 805	7. 329
K. 38		45. 028	114. 512	115. 286	7. 832
K. 39		46. 778	115. 162	116. 492	9. 871
K. 40		57. 534	119. 580	118. 882	20. 247

作成者 公益社団法人 大阪公共職労建替地家屋調査士協会
 和泉市王子町三丁目5番40号
 土地家屋調査士 隅谷 康利
 登録番号 大阪第2603号 (平成26年2月/日作)

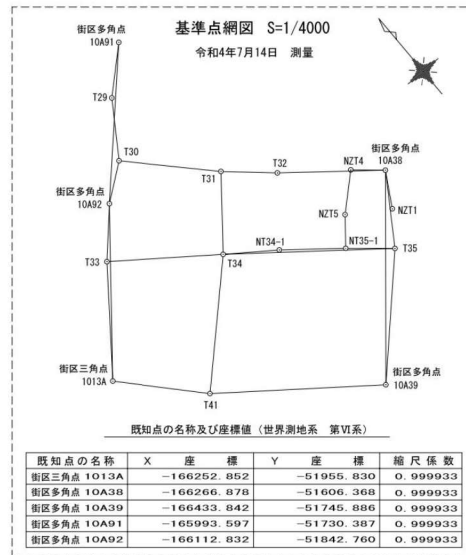
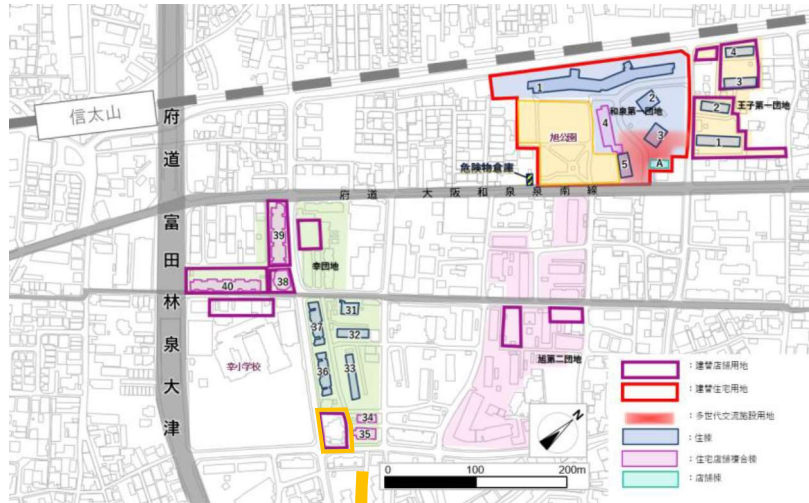
嘱託者 和泉市長 辻 宏康
 縮尺 1/

平成26年5月8日
 これは図面に記録されている内容を証明した書面である。
 大阪法務局岸和田支局

登記官

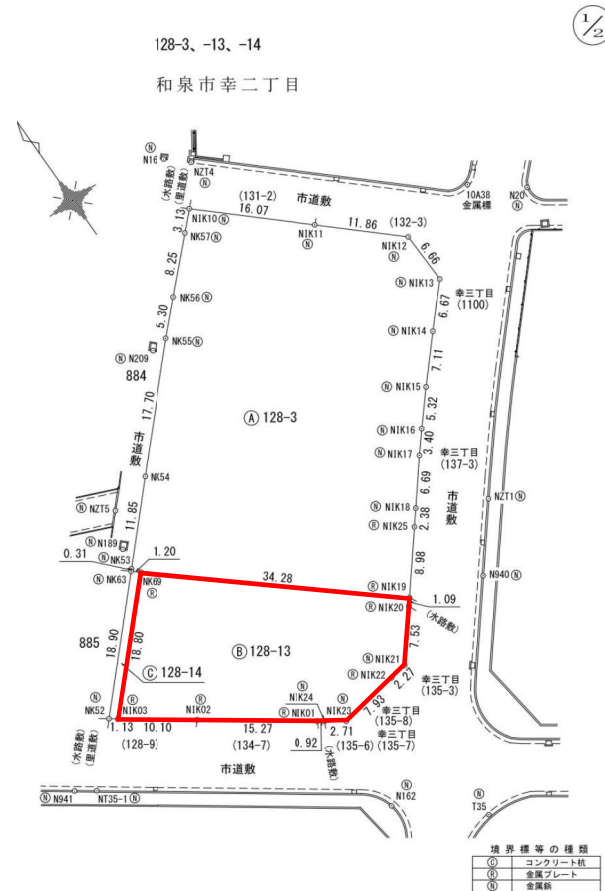
萩尾 浩行

整備用地 建替店舗用地A



公益社団法人 大阪公共嘱託登記士地家屋調査士協会社員
大阪府和泉市肥子町一丁目4番20号
沼間 公朗

令和 5 2 15

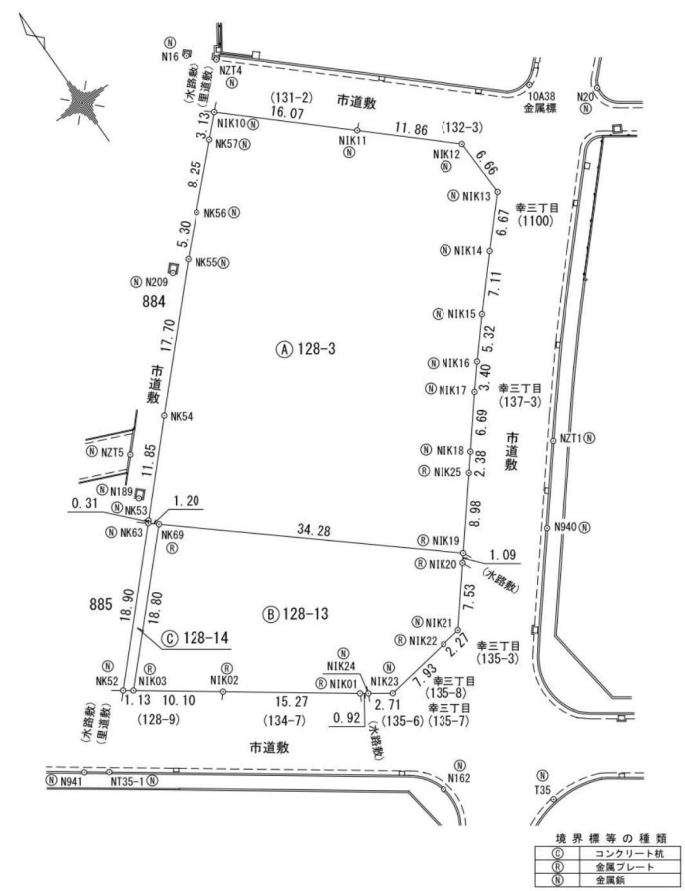
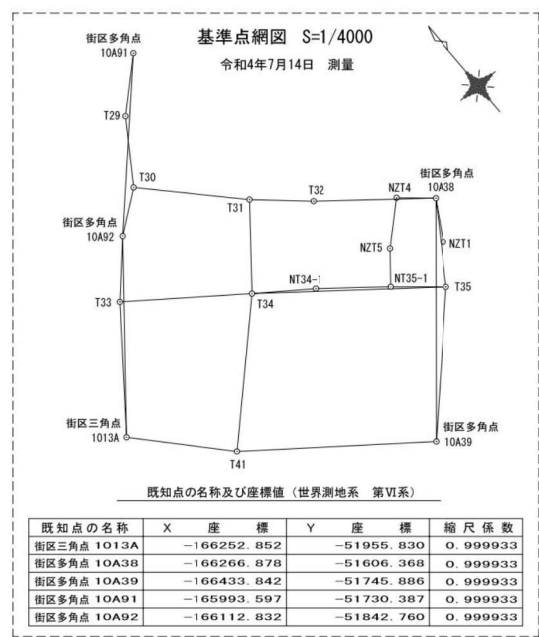


和泉市長 辻 宏康

500

整備用地 建替店舗用地A

128-3、-13、-14
和泉市幸二丁目



公益社団法人 大阪公共嘱託登記士地家屋調査士協会社員

大阪府和泉市肥子町一丁目4番20号

沼間 公朗

令和 5 2 15

和泉市長 辻 宏康

500

整備用地 建替店舗用地A

2/2

128-3、-13、-14

和泉市幸二丁目

座標求積表

地番 ㊤ 128-14				
測点	X _n	Y _n	(X _{n+1} - X _{n-1}) Y _n	距離
NK63	-166282.530	-51669.453	668499.382914	18.90
NK52	-166296.249	-51682.456	743193.717280	1.13
NIK03	-166296.910	-51681.530	-668655.635140	18.80
NK69	-166283.311	-51668.535	-742993.533300	1.20
倍面積			43.931754	
面積			21.9658770	
地積			21.96 m ²	
総計			2147.1177825	

地番 ㊤ 128-3				
測点	X _n	Y _n	(X _{n+1} - X _{n-1}) Y _n	距離
NIK19	-166305.535	-51642.423	786978.884097	8.98
NIK25	-166298.550	-51636.768	-456210.845280	2.38
NIK18	-166296.700	-51635.270	-364390.100390	6.69
NIK17	-166291.493	-51631.057	-403806.496797	3.40
NIK16	-166288.879	-51628.876	-342815.736640	5.32
NIK15	-166284.853	-51625.392	-481148.653440	7.11
NIK14	-166279.559	-51620.642	-526582.169042	6.67
NIK13	-166274.652	-51616.118	-597146.869142	6.66
NIK12	-166267.990	-51616.322	-756385.582588	11.86
NIK11	-166259.998	-51625.089	-971222.799357	16.07
NIK10	-166249.177	-51636.971	-444955.779107	3.13
NK57	-166251.381	-51639.197	413629.967970	8.25
NK56	-166257.187	-51645.062	492487.311232	5.30
NK55	-166260.917	-51648.831	852825.497472	17.70
NK54	-166273.699	-51661.083	1104668.937789	11.85
NK53	-166282.300	-51669.235	456291.014285	0.31
NK63	-166282.530	-51669.453	52237.816983	1.20
NK69	-166283.311	-51668.535	1188634.647675	34.28
倍面積			3089.045720	
面積			1544.5228600	
地積			1544.52 m ²	

測地系	世界測地系
座標系	VI系
測量年月日	令和4年10月29日

恒久的地物の座標値

測点名	X座標	Y座標	標高
N20	-166271.497	-51600.383	金属板
N16	-166242.151	-51636.005	金属板
N209	-166261.194	-51651.151	金属板
N189	-166279.657	-51668.708	金属板
N941	-166301.259	-51691.260	金属板
N162	-166325.864	-51659.405	金属板
N940	-166308.611	-51633.179	金属板
T29	-166032.227	-51771.977	金属板
T30	-166085.733	-51807.349	金属板
T31	-166160.821	-51734.784	金属板
T32	-166198.402	-51692.208	金属板
T33	-166156.285	-51882.470	金属板
T34	-166226.620	-51787.108	金属板
T35	-166333.853	-51649.958	金属板
T41	-166326.274	-51888.014	金属板
NT34-1	-166259.498	-51740.958	金属板
NT35-1	-166302.831	-51688.949	金属板
NZT1	-166301.011	-51627.030	金属板
NZT4	-166244.512	-51633.396	金属板
NZT5	-166275.101	-51666.680	金属板

引照点距離表

境界点	点間距離	
	N20	N16
NIK13	16.048	38.102
NIK10	42.858	7.092

境界点	点間距離	
	N209	N941
NK54	15.969	40.868
NK63	28.110	28.745
NK52	46.998	10.129

境界点	点間距離	
	N162	N940
NIK23	12.153	25.294
NIK19	26.488	9.742

地番 ㊤ 128-13				
測点	X _n	Y _n	(X _{n+1} - X _{n-1}) Y _n	距離
NK69	-166283.311	-51668.535	-445641.114375	18.80
NIK03	-166296.910	-51681.530	1007376.382760	10.10
NIK02	-166302.803	-51673.321	765591.923936	15.27
NIK01	-166311.726	-51660.919	488247.345469	0.92
NIK24	-166312.254	-51660.163	107143.178062	2.71
NIK23	-166313.800	-51657.936	17150.434752	7.93
NIK22	-166312.586	-51650.097	-80677.451514	2.27
NIK21	-166312.238	-51647.853	-320423.280012	7.53
NIK20	-166306.382	-51643.118	-346163.819954	1.09
NIK19	-166305.535	-51642.423	-1191442.341033	34.28
倍面積			1161.258091	
面積			580.6290455	
地積			580.62 m ²	

公益社団法人 大阪公共嘱託登記土地家屋調査士協会社員

大阪府和泉市肥子町一丁目4番20号

沼間 公朗

令和 5 2 15

和泉市長 辻 宏康