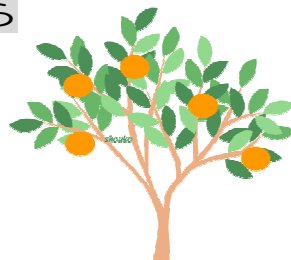


オレンジバス

榎尾山ルート

令和3年8月18日から

- 🍊 運行日：毎日（12月30日から翌1月3日まで運休）
- 🍊 運行回数：月曜日から土曜日/5往復 日曜日・祝休日/7往復
- 🍊 運賃：大人/300円 小人/150円（小学生以下）



身体障がい者手帳、療育手帳、精神障がい者保健福祉手帳の交付を受けている者及びその介護人は
大人/150円、小人/80円（運賃支払時に手帳等を提示）※介護人は手帳に記載があり必要と認める場合、割引を適用



榎尾山口から榎尾山までは自由乗降区間です。

乗車の際はバスに向かって手を挙げてください。
降車の際は乗務員に申し出てください。
安全の確保できる場所で乗降扱いをします。

榎尾山ルート/平日・土曜日時刻表

停留所名		第1便	第2便	第3便	第4便	第5便
南海バス	泉大津駅前	8:35 8:35	10:35 10:35	11:35 11:35		
	和泉府中駅前	8:47 8:47	10:47 10:48	11:47 11:48		
	和泉中央駅	9:07 9:07	11:07 11:09	12:07 12:09	14:41 14:40	16:43 16:45
	榎尾中学校前 到着	9:33 9:33	11:33 11:35	12:33 12:35	15:07 15:06	17:09 17:11
	↓	のりかえ	のりかえ	のりかえ	のりかえ	のりかえ
オレンジバス	榎尾中学校前 出発	9:40	11:40	12:40	15:13	17:18
	榎尾山 到着	9:52	11:52	12:52	15:25	17:30

停留所名		第1便	第2便	第3便	第4便	第5便
オレンジバス	榎尾山 出発	10:00	12:00	13:00	15:28	17:35
	榎尾中学校前 到着	10:12	12:12	13:12	15:40	17:47
	↓	のりかえ	のりかえ	のりかえ	のりかえ	のりかえ
南海バス	榎尾中学校前 出発	10:23 10:34	12:30 12:28	13:30 13:28	16:00 15:53	18:07 18:03
	和泉中央駅	10:49 10:59	12:56 12:56	13:56 13:56	16:27 16:19	18:34 18:29
	和泉府中駅前	11:11 11:21	13:18 13:18	14:18 14:18		
	泉大津駅前	11:25 11:36	13:32 13:35	14:32 14:34		

※下段は土曜日の時刻です。

楨尾山ルート / 日・祝日 時刻表

停留所名		第1便	第2便	第3便	第4便	第5便	第6便	第7便
南海バス	泉大津駅前	7:35	8:35	9:35	10:35	12:35	13:35	14:35
	和泉府中駅前	7:47	8:47	9:48	10:48	12:48	13:48	14:48
	和泉中央駅	8:07	9:07	10:09	11:09	13:09	14:10	15:10
	楨尾中学校前 到着	8:33	9:33	10:35	11:35	13:35	14:38	15:38
	↓	のりかえ	のりかえ	のりかえ	のりかえ	のりかえ	のりかえ	のりかえ
オレンジバス	楨尾中学校前 出発	8:40	9:40	10:40	11:40	13:40	14:45	15:45
	楨尾山 到着	8:52	9:52	10:52	11:52	13:52	14:57	15:57

停留所名		第1便	第2便	第3便	第4便	第5便	第6便	第7便	第8便
オレンジバス	楨尾山 出発	9:00	10:00	11:00	12:00	14:00	15:00	16:00	17:00
	楨尾中学校前 到着	9:12	10:12	11:12	12:12	14:12	15:12	16:12	17:12
	↓	のりかえ	のりかえ	のりかえ	のりかえ	のりかえ	のりかえ	のりかえ	のりかえ
南海バス	楨尾中学校前 出発	9:34	10:34	11:28	12:28	14:28	15:28	16:31	17:31
	和泉中央駅	9:59	10:59	11:56	12:56	14:56	15:56	16:59	17:59
	和泉府中駅前	10:21	11:21	12:18	13:18	15:18	16:21	17:24	18:24
	泉大津駅前	10:36	11:36	12:34	13:35	15:35	16:40	17:43	18:43

🍊 お問い合わせ先 🍊

南海ウイングバス南部(株)本社営業所	TEL 072-467-0601
和泉市役所交通担当	TEL 0725-41-1551 (代表)
和泉市いずみの国観光おもてなし処	TEL 0725-40-5552 (和泉府中駅前)
	TEL 0725-56-5200 (和泉中央駅構内)

和泉市の観光に関することもお気軽にお問合せください。