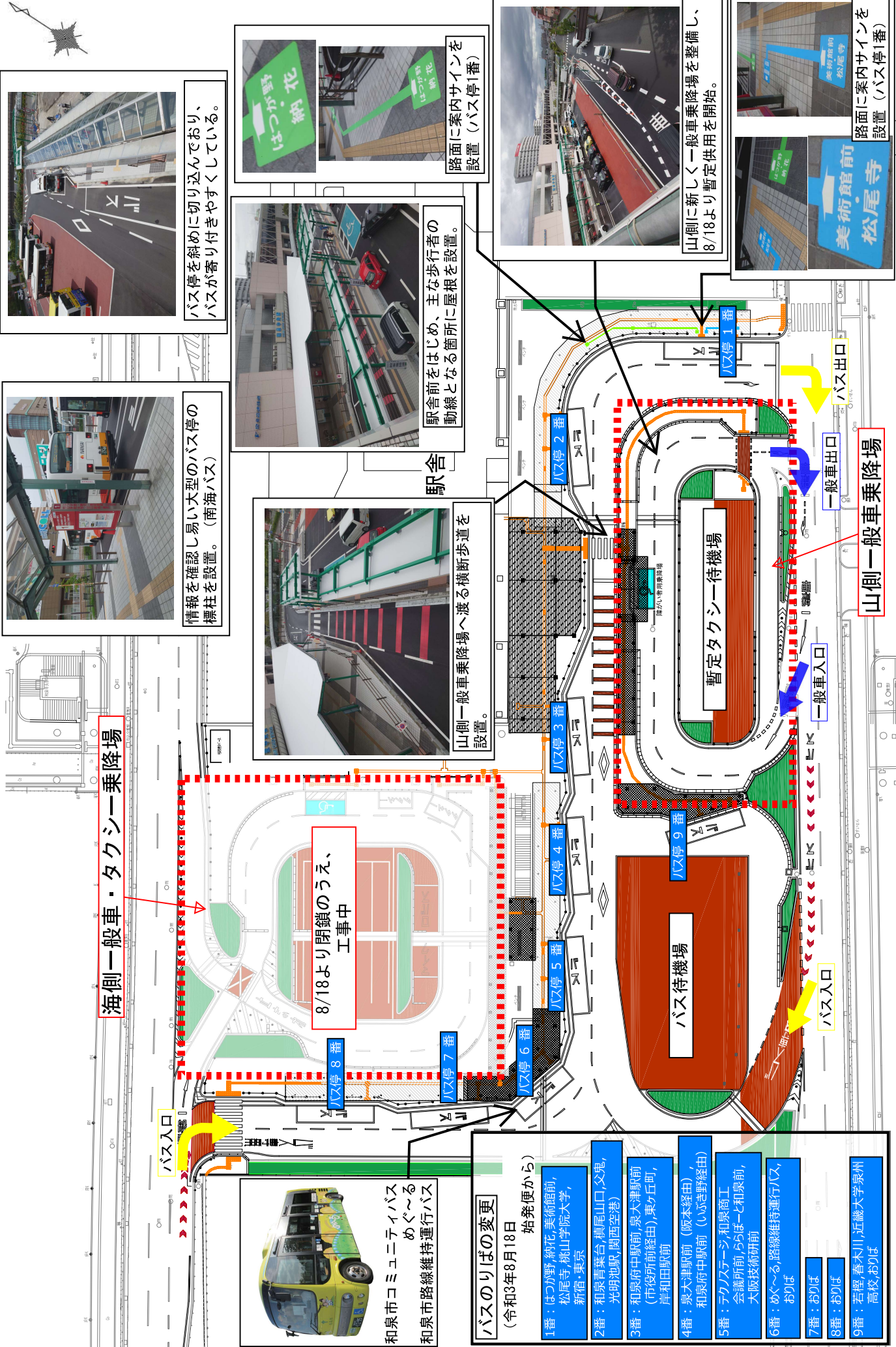


# 和泉中央駅前広場改修工事の進捗と改修の内容について

## 参考資料1



海側一般車・タクシー乗降場

8/18より閉鎖のうえ、  
工事中

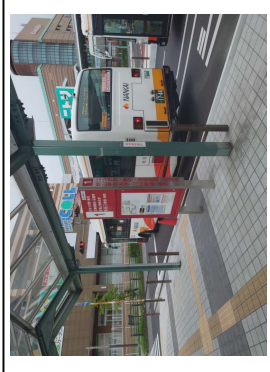


和泉市コミュニティバス  
めぐる  
和泉市路線維持運行バス

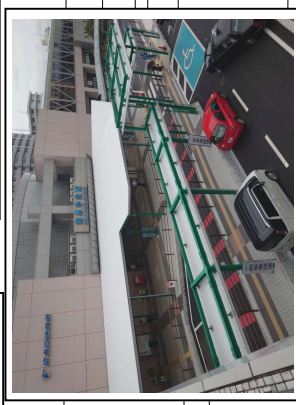
- バスのりばの変更**  
(令和3年8月18日 始発便から)
- 1番：はつが野、納花、美術館前、松尾寺、桃山学院大学、新宿・東京
  - 2番：和泉青葉台、槻尾山口、父鬼、光明池駅(関西空港)
  - 3番：和泉府中駅前、泉大津駅前(市役所前経由)、東ヶ丘町、岸和田駅前
  - 4番：泉大津駅前(阪本経由)、和泉府中駅前(いぎ野経由)
  - 5番：テクノステージ、和泉商工、会議所前、ららぽーと和泉前、大阪技術研修
  - 6番：めぐる、路線維持運行バス、おりば
  - 7番：おりば
  - 8番：おりば
  - 9番：若樫、春木川、近畿大学泉州高校、おりば



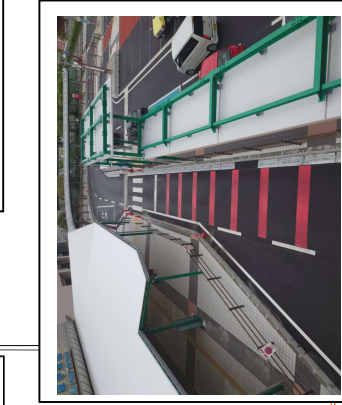
バス停を斜めに切り込んでおり、バスが寄り付きやすくしている。



情報を確認し易い大型のバス停の標柱を設置。(南海バス)



駅舎前をはじめ、主な歩行者の動線となる箇所に屋根を設置。



山側一般車乗降場へ渡る横断歩道を設置。



路面に案内サインを設置(バス停1番)



山側に新しく一般車乗降場を整備し、8/18より暫定供用を開始。



路面に案内サインを設置(バス停1番)

山側一般車乗降場