

# 和泉市久保惣美術館は開館 40 周年。

1年を通じて久保惣コレクションの歩みをご覧ください  
連続企画「コレクションのあゆみ」を開催中です。



※本公演は「池上曾根イベントマラソン〜4ヶ月ぶち抜き！  
史跡池上曾根遺跡活性化大作戦！」の一環です

## たずねてみよう 池上曾根遺跡

弥生時代って…

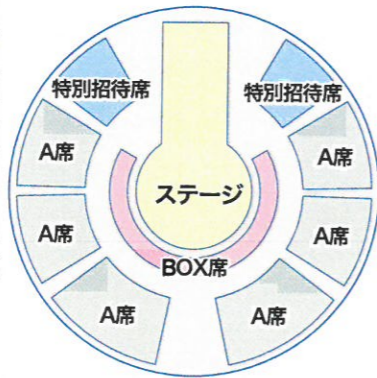
- ☆現代に直接つながる水田が始まった  
—— 始まりの時代
- ☆中国の歴史書にももっている、国際社会へ  
—— 飛躍した時代
- ☆日本史上、最大のヒロイン、卑弥呼が  
—— 活躍した時代



池上曾根遺跡は、そんな弥生時代の息吹を今に伝えています。

### お得な前売券は前日まで購入できます！

席種	当日券(税込)	前売券(税込)
A席	おとな(高校生以上)	3,200円 2,600円
	子ども(3歳~中学生)	1,800円 1,400円
BOX席	おとな(高校生以上)	4,800円 3,800円
	子ども(3歳~中学生)	2,800円 2,000円



前売券販売期間/前売券販売所  
2022年 2月24日(木) ▶ 8月27日(土)  
和泉公演事務局 公式HP・チケット販売窓口  
でもご予約いただけます

- 「●印」は公演時間です。ご確認のうえご来場ください。
  - 当日券の販売開始は公演開始時刻の1時間前、開場は公演開始時刻の30分前。(状況に応じて早くなる場合がございます。)
  - 1回あたりの公演時間は1時間30分~1時間45分(途中10分の休憩を含むショーの構成内容により公演時間は多少異なります。)
  - 強風などの悪天候の場合には、お客様の安全のためにやむを得ず公演を中止する場合がございます。予めご了承ください。
  - 3歳未満は無料。但しおとなのひざの上での鑑賞で、おとな1名につき3歳未満児1名様に限ります。座席をご希望の場合は有料となります。
- 座席は席種ごとに先着順にて自由にお選びいただけます。
- 「車いす専用シート」をご用意しています。
  - BOX席は仕切りを設けていますが他のお客様と相席になる場合がございます。
  - 会場内には柱やワイヤー、空中ブランコのネット等があるため、演技内容によっては鑑賞しにくい場合がございます。予めご了承ください。

●団体 15名~ A席【おとな】2,000円【子ども】1,200円  
前売券をご購入いただいたお客様のみご希望される公演の座席をご予約いただけますが、場所の確保は先着順となりますので特定の座席を指定していただくことは出来かねます。その他のお客様につきましては事前予約制は設けておりませんので満席の場合は次回以降のご入場とさせていただきます場合がございます。予めご了承ください。

## チケット購入・お問合せ さくらサーカス 和泉公演事務局

和泉市池上町3丁目8-25(和泉公演特設会場内)  
TEL.050-8880-6545 ●受付/9:00~17:00 ●定休日/水曜日  
contact@sakuracircus.com 公式HP・チケット販売窓口でもご予約いただけます

▼公式HP・SNSで最新情報をチェック!!

### 信太山駅 駅から500m 徒歩約8分

SAKURA CIRCUS 特設会場(公演事務局) 池上曾根史跡公園

信太山駅 弥生の里温泉 38

大阪府立 弥生文化博物館

古本市場 泉大津店 阪和豊中

セブンイレブン 池上曾根遺跡前

和泉総合高等学校

池上町北 池上町

36 26

現地をカンタン検索! 無料駐車スペース 300台完備

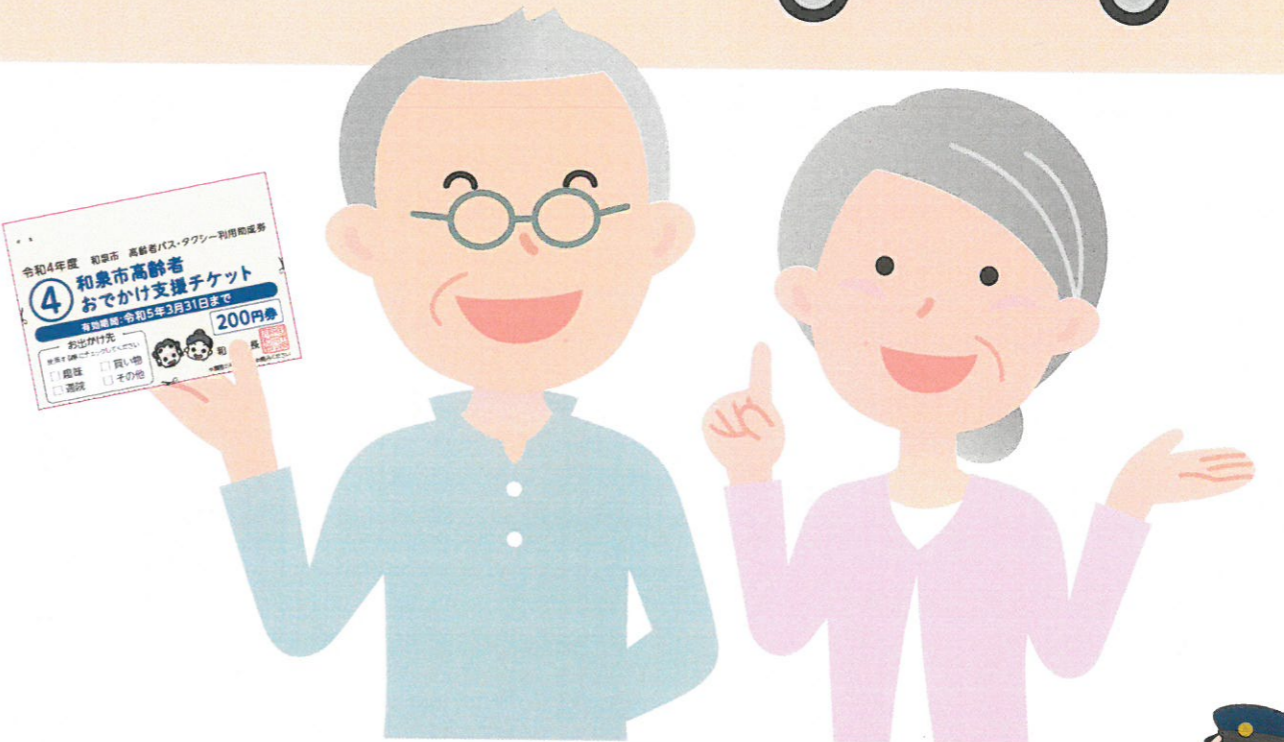
# 「おでかけ支援チケット」を使って 快適生活を始めよう!

## 「和泉市高齢者おでかけ支援チケット」のご案内



タクシーは  
お友達と乗り合いで  
使うのがお得よね!

たまにはバスの移動もいいな!  
風景が違って見えるようだ!



### ご利用についてお願い

有効期間は令和5年3月31日までです。  
生活に必要な通院や買い物などにご利用ください。  
本チケットはバスとタクシー利用料の補助です。  
**お買い物券ではありません。**  
新型コロナウイルスの感染拡大防止の取り組みについては、状況に合わせてご協力をお願いします。

### 詐欺にご注意を

本チケットの関連で

1. メールやATMの操作をお願いすることは、ありません。
2. 手数料の振込みを求めることは、ありません。

不審に思われる時は家族や警察に確認・相談してください。

# 「おでかけ支援チケット」利用方法 バス編

## 1 南海バス専用ICカード「なっち」の新規購入に利用

「なっち」1枚の購入に、「おでかけ支援チケット」すべて 利用可能

1 購入時に、「普通精算」か「昼割精算」のどちらかをお選びください。

「普通精算」とは？

利用時間帯や日時の制限がありません。1,000円ごとに120円のお得なプレミアが付きます。

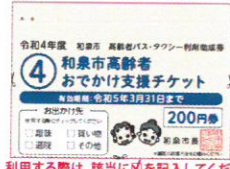
「昼割精算」とは？

平日の10:00～16:00までの精算と、土日祝の終日に利用可能。1,000円ごとに200円のお得なプレミアが付きます。

2 和泉府中駅バス定期券発売所もしくは南海バス光明池営業所で、「おでかけ支援チケット」(最大15枚まで利用可能)で「なっち」をご購入ください。

例

「なっち(3,000円)」の新規購入



「おでかけ支援チケット」15枚(3,000円)



「なっち」とは

★南海バスで使えるプリペイド式の運賃精算用カードです。

★バスに乗る時と降る時に、車載器にかざすだけで運賃精算ができます。小銭いらず! 簡単! 便利!

★1度購入すると、お金をチャージ(補充)して繰り返し使えます。

新規発売額(税込)	お得なプレミア	ご利用可能額
3,000円 (デビット 500円 + 現金 2,500円)	普通精算 300円 昼割精算 500円	2,800円 3,000円

初回購入時の3,000円にはカードのデビット(保証金)としての500円が含まれています。



## 2 すでにお持ちの「なっち」へのチャージ(補充)に利用

1回のチャージに、「おでかけ支援チケット」15枚まで利用可能

1 チャージする際に「普通精算」か「昼割精算」のどちらかをお選びください。

「普通精算」とは？

利用時間帯や日時の制限がありません。1,000円ごとに120円のお得なプレミアが付きます。

「昼割精算」とは？

平日の10:00～16:00までの精算と、土日祝の終日に利用可能。1,000円ごとに200円のお得なプレミアが付きます。

2 和泉府中駅バス定期券発売所もしくは南海バス光明池営業所で、「おでかけ支援チケット」(最大15枚の利用)を窓口へ提出し、お持ちの「なっち」にチャージ(補充)を受けてください。

注意 チャージは1,000円単位となりますので、おでかけチケットが5枚に満たない場合、端数の場合は差額の現金を添えてチャージを受けてください

チャージ(補充)	お得なプレミア	ご利用可能額
1,000円	普通精算 120円 昼割精算 200円	1,120円 1,200円



## 3 コミュニティバスめぐへる

「なっち」カードでご利用できます。

注意 普通精算のみご利用となります。

## 4 オレンジバス

「なっち」カードをご利用いただけません。

「おでかけ支援チケット」をオレンジバス専用チケットに交換する必要があります。交換など詳しくは、都市政策室(99-8145)まで

## バスに乗るには「なっち」カードの作成が必要です!



注意

バスの車内では「おでかけ支援チケット」を直接利用できません。和泉府中駅バス定期券発売所、南海バス光明池営業所にて、左記の方法でご利用ください。

**和泉府中駅バス定期券発売所**

**光明池営業所**

**「なっち」に関するお問い合わせ**

南海バス(株)営業課  
**TEL:072-221-0781**

営業時間/9:00～17:30  
(平日/月～金曜日)

←ご利用時間:月～土曜日10:00～19:00  
(13:00～14:00休)

## 出張交換会のお知らせ

### 「なっち」カードの購入・チャージ、オレンジバス専用チケット

下記の日程で「なっち」カードの購入・チャージ、オレンジバス専用チケットの出張交換会を行います。バスを利用される人は近くの交換会で「なっち」の購入やチャージにご利用ください。

お問い合わせ先: 高齢介護室 (TEL99-8132)

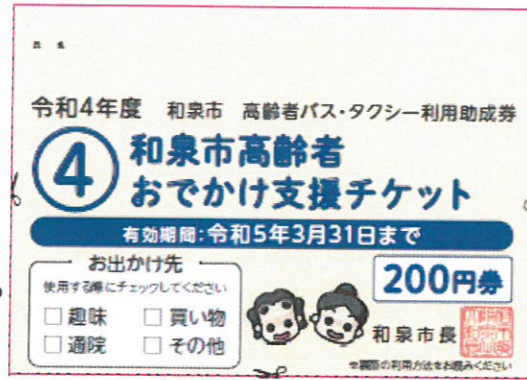
※感染予防のため、マスクの着用してご来場ください。

※三密を避けるために入場制限をさせて頂く場合もあります。

日	程	場	所
6月11日(土)	10時～16時(正午～13時休憩)	北部	リージョンセンター
6月12日(日)	10時～16時(正午～13時休憩)	南部	リージョンセンター
6月18日(土)	10時～16時(正午～13時休憩)	和泉シティ	プラザレセプションホール
6月19日(日)	10時～16時(正午～13時休憩)	和泉シティ	プラザレセプションホール
6月25日(土)	10時～16時(正午～13時休憩)	北部	リージョンセンター
6月26日(日)	9時30分～11時30分	生涯学習	サポート館(旧サンライフ和泉)
6月26日(日)	14時30分～16時30分	青葉はつが	野老人集会所
7月2日(土)	9時30分～11時30分	シルバー	人材センター
7月2日(土)	14時30分～16時30分	伯太	小学校(体育館)
7月3日(日)	9時30分～11時30分	南松尾	老人集会所
7月3日(日)	14時30分～16時30分	北松尾	小学校(体育館)

# 「おでかけ支援チケット」利用方法 タクシー編

- 1 事前に「おでかけ支援チケット」を  
ミシン目に沿って切り取ってください。
- 2 タクシー降車時に、乗務員に  
「おでかけ支援チケット」を渡してください。  
1回の乗車に、  
**何枚使っていただいてもかまいません。**



利用する際は、該当に☑を記入してください。  
「おでかけ支援チケット」15枚(3,000円)

## 「おでかけ支援チケット」の上手な使い方

複数人で相乗りすると断然おトクです!!!

例 乗車運賃1,200円の場合



1人で乗る場合



3人で乗り合う場合

さあ  
みんなで  
おでかけ!

和泉市重度障がい者福祉タクシー利用券との併用

例 障がい者福祉タクシー利用券をお持ちの  
対象高齢者が1人乗車で乗車料金1,680円  
(初乗料680円+賃送料1,000円)の場合



1人で乗る場合

いっしょに  
使って  
ほんと便利

ご利用できるタクシーは 右ページのリストに記載されている  
タクシー会社のみとなります。

## ご利用可能タクシー連絡先 (令和4年4月1日現在/順不同)



### タクシー

会社名/住所	ご連絡先	会社名/住所	ご連絡先
堺相互タクシー株式会社 堺市北区黒土町3004番地1	0722-46-3939	株式会社芝山タクシー大阪 泉佐野市日根野743番地	072-479-9999
和泉タクシー株式会社 和泉市和気町3丁目344番1	0725-41-1600	ユタカ中央交通株式会社 堺市西区鳳東町六丁目26番地の1	072-274-6585
大阪第一交通株式会社 堺市堺区神南辺町1丁目45番地1	0570-04-0152	大阪相互タクシー株式会社 堺市西区鳳東町6-666-2	072-271-1819
日本交通株式会社 大阪市西区新町3丁目14番13号	0570-07-2525	一般社団法人 福祉社会協会 堺市南区赤坂台一丁目13番11号	080-5328-1361
新泉北タクシー株式会社 泉北郡忠岡町忠岡東3-501-1	0725-22-0818	水鉄タクシー株式会社 岸和田市木材町1番4	072-422-3761
株式会社泉州ジャパン 和泉市和気町2丁目551-1	0725-47-3339	朝日自動車株式会社 大阪市住之江区南港東3丁目1番27号	072-271-2626
株式会社和泉ジャパン 和泉市和気町2丁目8-19	0725-54-8893	さくらタクシー株式会社 大阪市福島区福島6丁目5番11号	06-6452-0055
第一交通株式会社 枚方市藤田町3番30号	072-844-7777	いずみタクシー 和泉市伯太町3丁目13-278	090-2064-6276
新大阪タクシー株式会社 大阪市東淀川区西淡路1-12-5	072-460-1113	株式会社世界産業 泉南郡岬町淡輪 1234	050-5480-5459
ケイ・ロジック株式会社 泉大津市汐見町 107	0725-20-0190	合同会社はなの森 和泉市伯太町 1丁目 11-31	0725-43-7538

### 介護タクシー

介護タクシーをご利用の際は、「要支援・要介護認定を受けた人」「身体障害者手帳をお持ちの人」  
「単独で公共交通機関の利用が困難な人」など、一定の条件が必要です。詳しくはお問い合わせください。



会社名/住所	ご連絡先	会社名/住所	ご連絡先
株式会社ハートフルサンプ 堺市南区桃山台3丁目1番3号	072-289-7833	介護タクシーあおぞら 和泉市いぶき野4-3-5-502	090-5664-8778
介護タクシー綾 高石市綾園3丁目4番3号	080-1403-0880	株式会社めぐみ 富田林市寺池台5-19-7-MA-303	090-1481-6649
ショウエイ介護タクシー 堺市西区鳳中町7丁目7-6	072-266-2032	ケアタクシーさんさん 和泉市箕形町5-2-40	080-2512-5338
株式会社 HISWAY わわ 和泉市池上町2-5-16	0725-24-7004	T. K株式会社 和泉市唐園町3-7-27	0725-54-0048
介護タクシー馬子の手 和泉市福瀬町253-3	090-3659-6242	訪問介護サービス・和 岸和田市箕土路町2丁目9番9号	072-445-1149
合同会社ソサエティきらケア忠岡 泉北郡忠岡町馬瀬3丁目12番15号	0725-33-2775	ほのぼの介護タクシー 泉大津市東助松町2丁目8-31	090-6667-3867
合同会社南大阪介護サービス 岸和田市三ヶ山町34番地の17	0120-156-165	福祉タクシーゆう 泉大津市式内町11-28	070-2286-1313
いこいの森 岸和田市箕土路町2-20-7	072-440-0081	株式会社ハッピーケアセンター 岸和田市箕土路町2丁目13番30号	072-445-4070
あさひ介護タクシー 堺市南区桃山台3丁目10番9号	090-6739-7247	ハートランド福祉タクシー 岸和田市藤井町1-20-3	072-468-6325
介護タクシーベンリ 堺市南区美木多上2109	090-3848-0409	ケアタクシーふじもと 和泉市池田下町1779-3-3-410	090-4909-3285
介護タクシーゆうゆう倶楽部 高石市羽衣5-12-36	0120-984-294	株式会社デイサービス優さん 泉南郡熊取町七山南 588-56	072-493-2125
株式会社はなカーゴサービス 和泉市王子町3丁目13番8号	0725-44-0294	介護タクシーベル 和泉市はつが野2-2-19	090-8387-0626
合同会社アイキャブ 堺市北区船堂町2-16-22	090-6602-9195	一般社団法人 福祉社会協会 堺市南区赤坂台一丁目13番11号	080-5328-1361
介護タクシー奏コール 和泉市納花町 200-12	0725-56-3526	合同会社Neo Hobby's 介護タクシーケアドライブ 泉大津市松之浜町1-15-13	0120-778-331
株式会社 ZETTON なお介護ステーション 和泉市伏屋町 3丁目 22-37	0725-57-2159		

# 本チラシ持参で3つの特典!!

## 特典1

### ミズノ商品特別割引(令和5年3月末まで有効)

ミズノ株式会社では、高齢者の健康を応援するため、本チラシを持参された方に以下の施設で取り扱っている商品を特別割引します。既に割引のあるもの(掘り出し品)は除きます。販売場所は以下の施設です。

- ① コミュニティ体育館 (光明台一丁目 44-8 : 57-0100)
- ② 関西トランスウェイスportsスタジアム (下宮町 160 : 58-7061)
- ③ 光明池球技場 (室堂町 1066 : 55-3130)
- ④ 光明池緑地運動場 (光明台三丁目 36-1 : 56-2400)
- ⑤ サン燦プール (上町 584-1 : 46-3131)

お問い合わせは…コミュニティ体育館 **57-0100**



## 特典2

### サーカス入場料1,000円割引

【詳細は最終面に掲載】(令和4年8月28日まで有効)

- ⑥ 池上曽根史跡公園内に特設のSAKURA CIRCUSでは当日入場料金から**1,000円割引**を行います。

◎当日A席：大人3,200円→**2,200円** ◎当日BOX席：大人4,800円→**3,800円**  
◎当日A席：子ども1,800円→**800円** ◎当日BOX席：子ども2,800円→**1,800円**

お問い合わせは…さくらサーカス和泉公演事務局 **050-8880-6545**



## 特典3

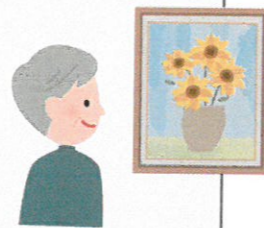
### 美術館は高齢者割引で2割引

美術館は昭和57年に開館し、日本と中国の絵画、書、工芸品など東洋古美術を中心に約11,000点を所蔵しています。開館40周年を迎える本年度は、国宝・重要文化財を紹介する特別陳列や、富嶽三十六景をはじめとする浮世絵展、秋には翡翠などの貴石作品を特集した特別展と、当館初の現代アートの展覧会などを開催します。アート作品とともに自然豊かな庭園もお楽しみください。

- ⑦ 和泉市久保惣記念美術館は65歳以上の高齢者に入場料の**2割引**を行っています。

◎常設展一般：500円→**400円** ◎特別陳列一般：600円→**480円**

お問い合わせは…和泉市久保惣記念美術館 **54-0001**



外出で元気づけよう



おでかけ支援チケットは商品の購入や入場料には利用できません