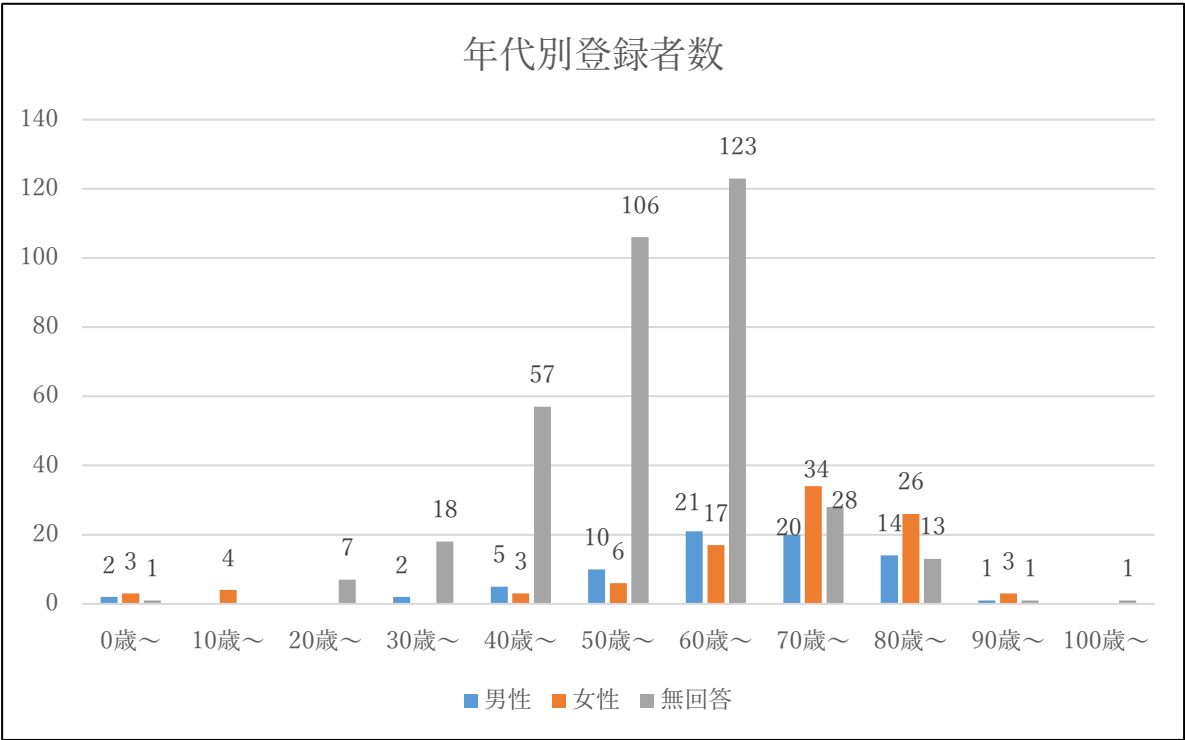
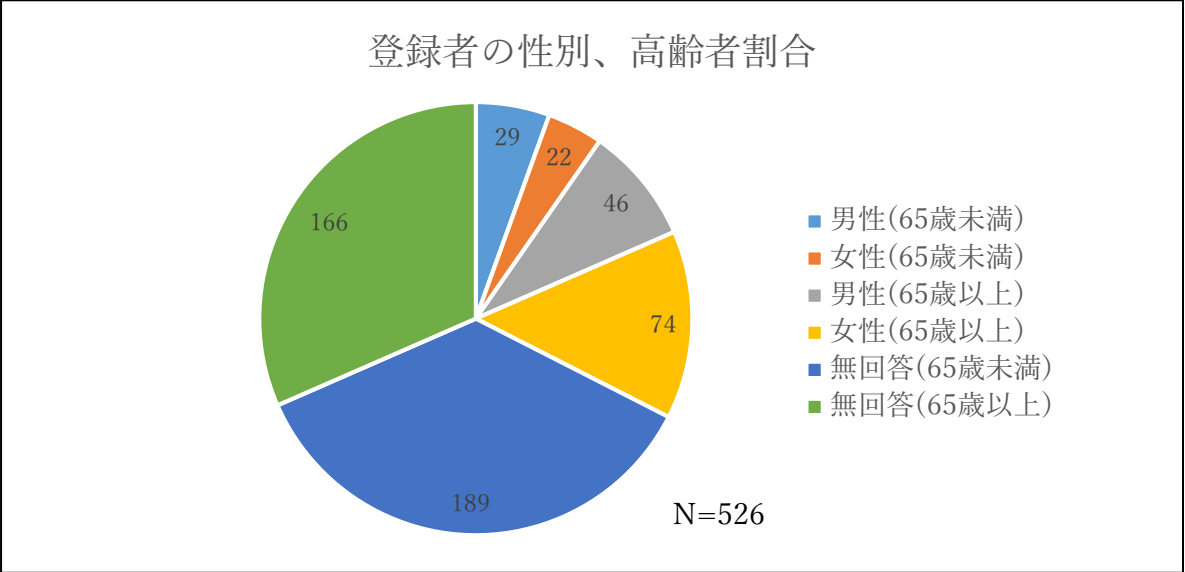


槇尾校区 AI オンデマンド交通事業について
 チョイスコいずみ利用実績（令和6年2月分）

1. 登録及び利用状況 ※チョイスコ運行システムグラフ閲覧モードより抽出
 [運行期間 2024年2月1日（木）～2024年2月29日（木） 計29日]

(1) 会員（登録者）数

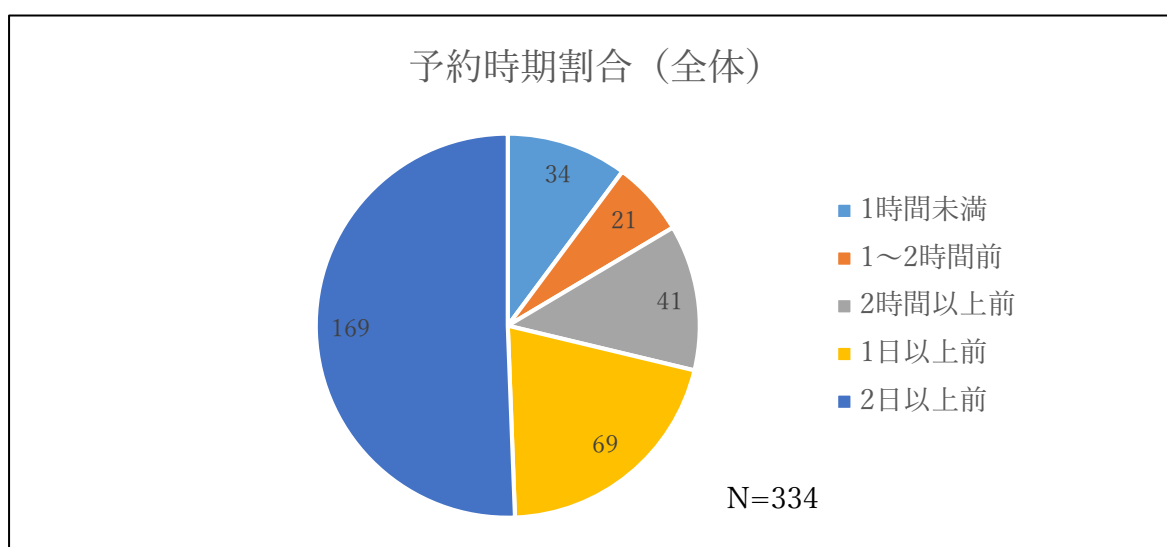
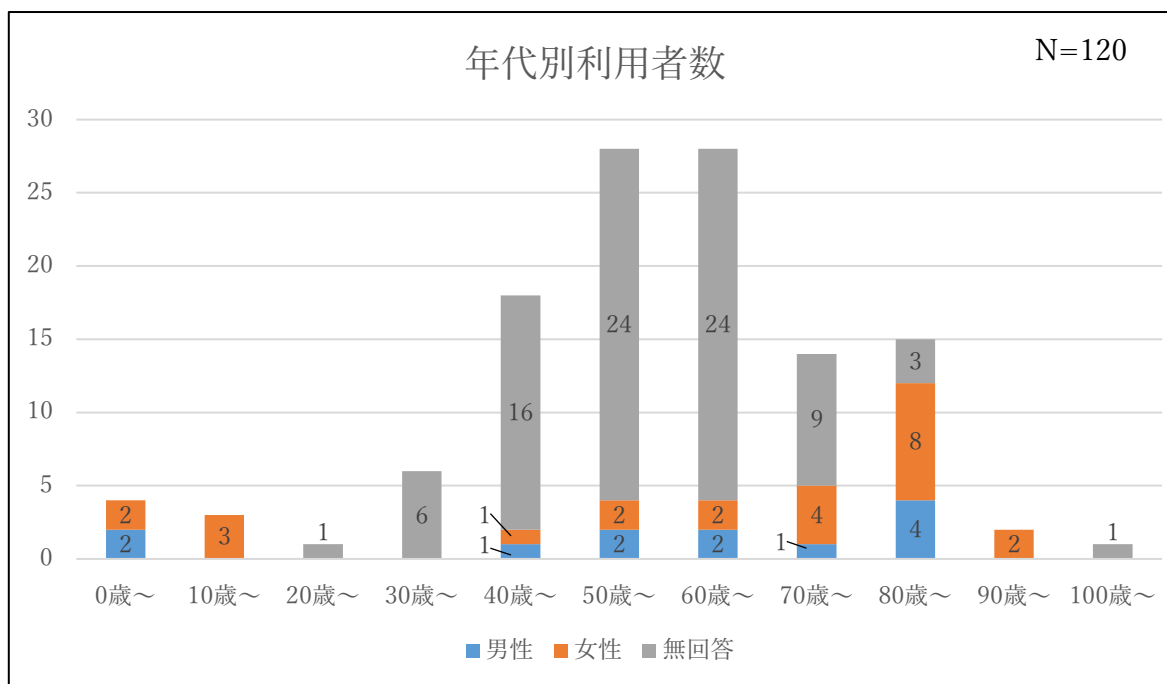
- 会員数は2月末日時点で526人（内訳：地域内125人、地域外401人）
- 会員のうち、65歳以上が半数（286人、うち地域内65歳以上は93人）を占め、地域内65歳以上人口の約4.5%が登録



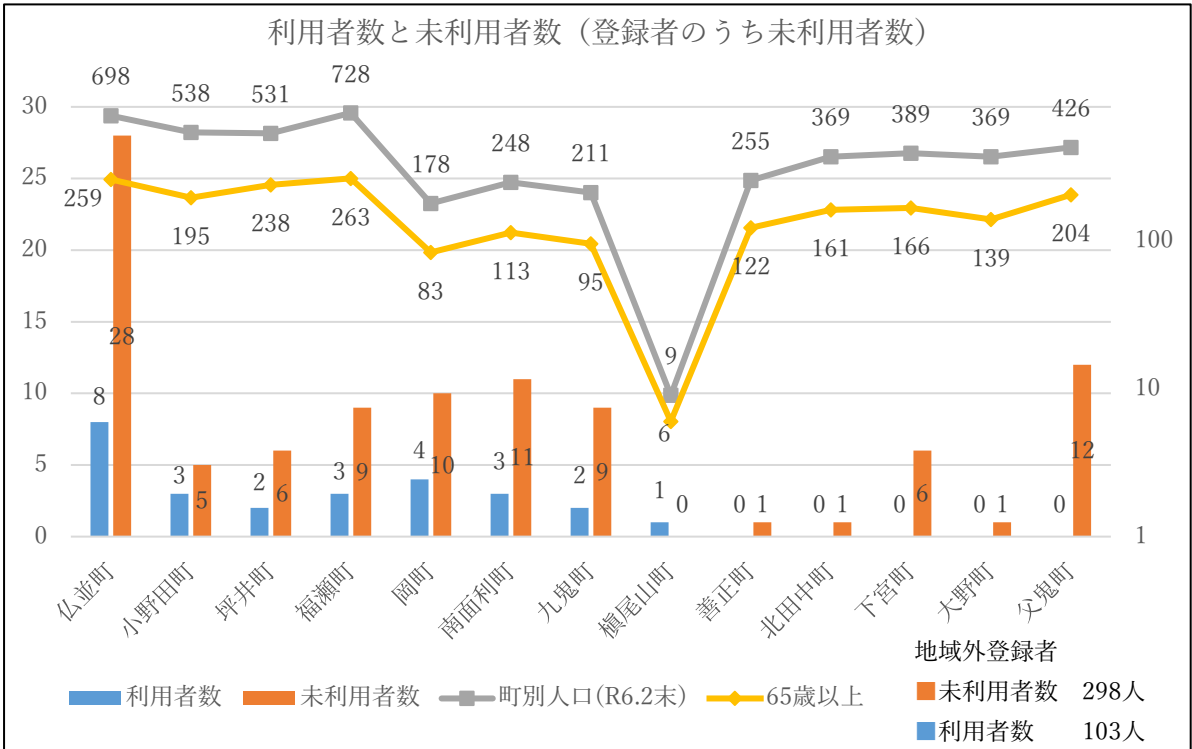
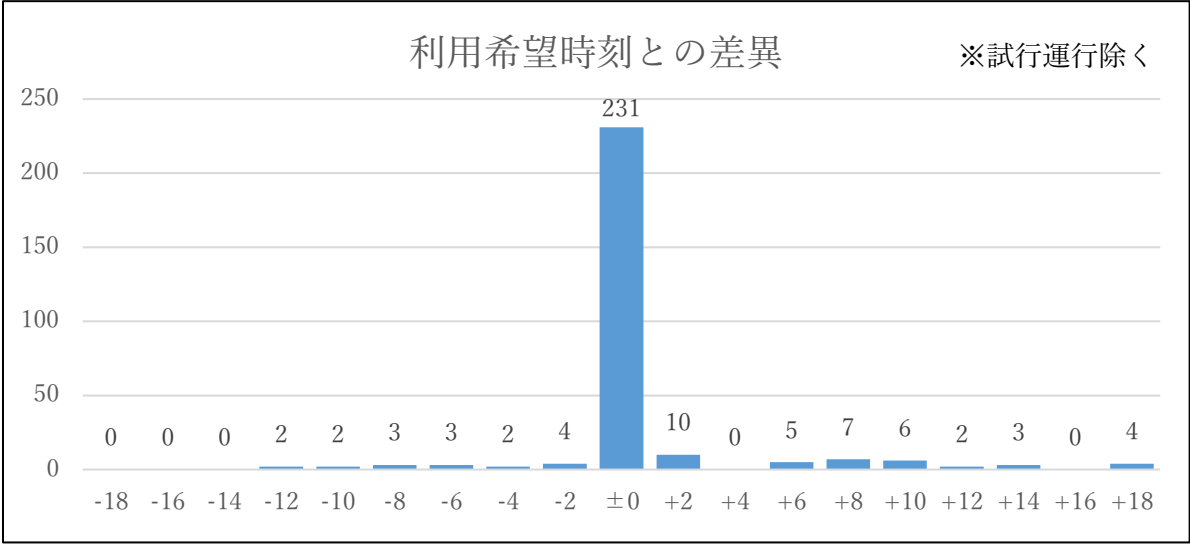
(2) 利用者及び予約件数

ア) 利用者数及び予約件数

- 利用者数は120人（内訳：地域内26人、地域外94人）
- 地域内の最も利用の多い年代は80歳台（6人）で、地域外の半数以上は50～60歳台（52人）
- 予約については、半数が2日以上前の予約による利用であり、当日1時間未満で予約する利用者は約10%存在する



- 利用者の約 86%が希望時間内の前後 2 分以内に予約が成立している一方で、10 分以上の差異が生じるような予約も約 7 %存在する
- 地域内の登録者数（125 人）のうち、利用割合は約 21%（利用者数 26 人）



- 榎尾中学校前の利用が最も多く、次いで榎尾山の順となっており、地域外から路線バスで来訪された方の移動手段として利用
- 地域内では、買い物・通学・通院の移動に利用されているが、同一利用者がリピート利用する傾向がある

乗降場別利用回数（上位 10 位）

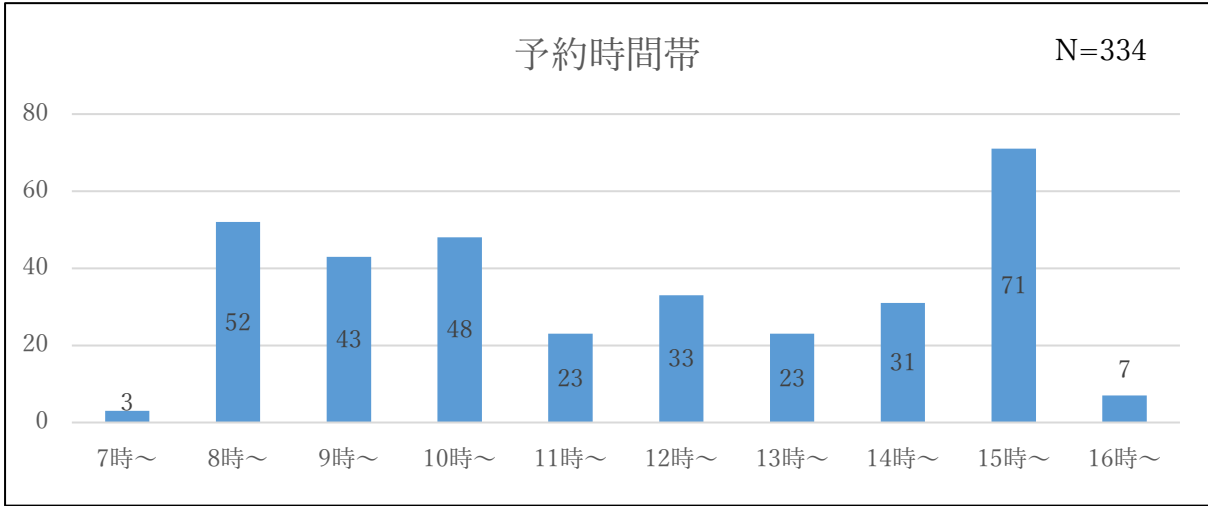
乗降場		乗車利用	降車利用	乗降合計	利用人数
①	榎尾中学校前 (路線バス乗換可能地点)	168	181	349	190
②	榎尾山	129	118	247	170
③	小野田町南	59	54	113	2
④	南部リージョンセンター (RC)	51	52	103	10
⑤	JA いずみの横山支店	74	3	77	10
⑥	いずみふれあい農の里	32	34	66	2
⑦	横山病院	10	20	30	13
⑧	葉菜の森	15	15	30	7
⑨	仏並町南	1	23	24	2
⑩	坪井町東	1	16	17	3

地域別降車利用回数

地域別	第 1 位		第 2 位		第 3 位	
仏並町	榎尾中学校前	16	いずみふれあい農の里	15	仏並町南	13
小野田町	小野田町南	29	南部 RC	23	葉菜の森	6
坪井町	坪井町民会館	9	仏並町南	5	—	
福瀬町	横山病院	4	福瀬町北	3	大畑町民会館	2
岡町	横山病院	3	南部 RC	3	岡町公民館	3
南面利町	葉菜の森	2	南面利町	2	横山病院	1
九鬼町	九鬼町西	2	小野田町会館	1	横山病院	1
榎尾山町	青少年の家・榎尾山グリーンランド	1	—		—	

イ) 時間帯別利用者数

■ 予約は8～10時台、15時台に多く、7・16時台の利用が少ない
 ■ 目的地の上位が横尾中学校前、横尾山となっている

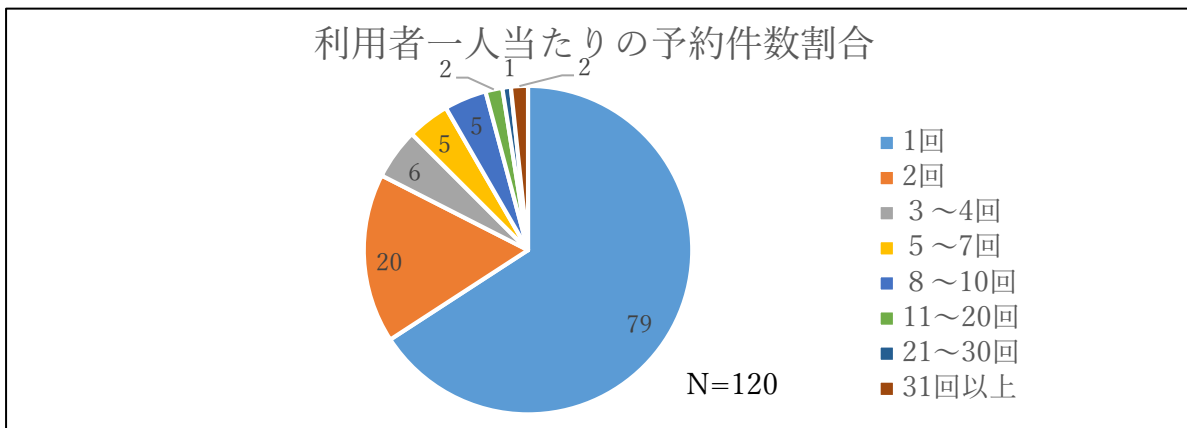


時間帯別主な目的地

目的地(2月)	第1位		第2位		第3位	
7時台	横尾山	2	JAいずみの横山支店	1		
8時台	南部RC	19	横尾山	17	横山病院	8
9時台	小野田町南	19	横尾中学校前	10	横尾山	9
10時台	横尾山	14	横尾中学校前	13	いずみふれあい農の里	6
11時台	いずみふれあい農の里	7	横尾山	7	横尾中学校前	3
12時台	横尾中学校前	14	小野田町南	6	いずみふれあい農の里	5
13時台	横尾中学校前	9	横尾山	7	岡町公民館	3
14時台	横尾中学校前	17	葉菜の森	3	南部RC (他3)	2
15時台	横尾中学校前	18	仏並町南	16	坪井町東	12
16時台	横尾山	4	横尾中学校前	2	小野田町会館	1

ウ) 利用頻度

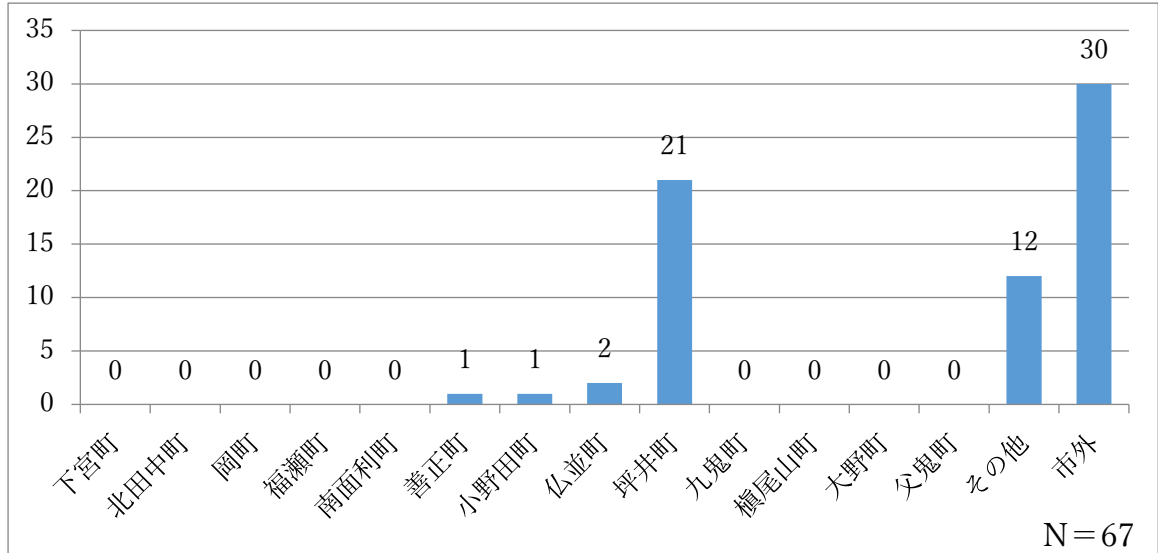
■ 利用者のリピート率（2回以上）は約34%となっている



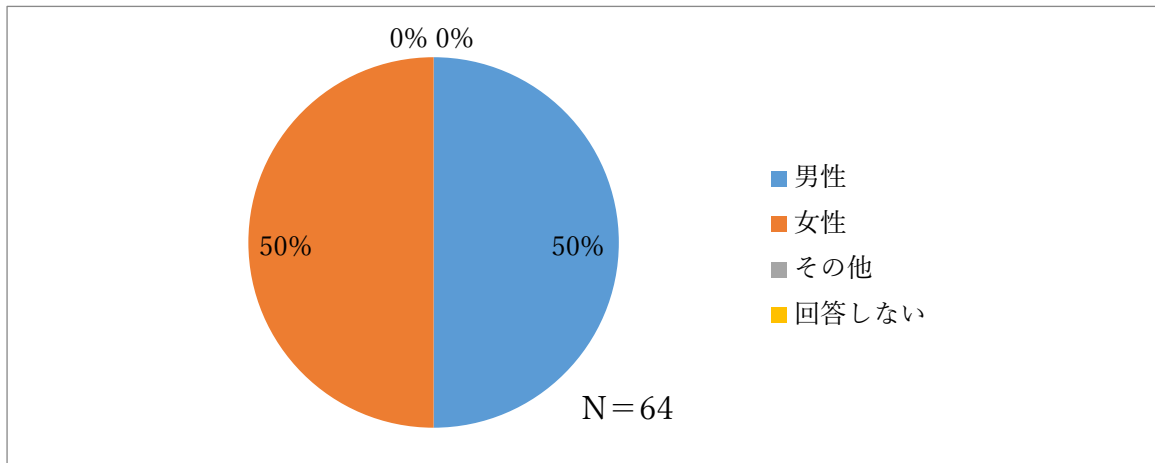
2. アンケート調査結果 ※バス車内アンケート配布回収により

[調査期間 2024年2月1日(木)～2024年2月29日(木) 回答数 計68人]

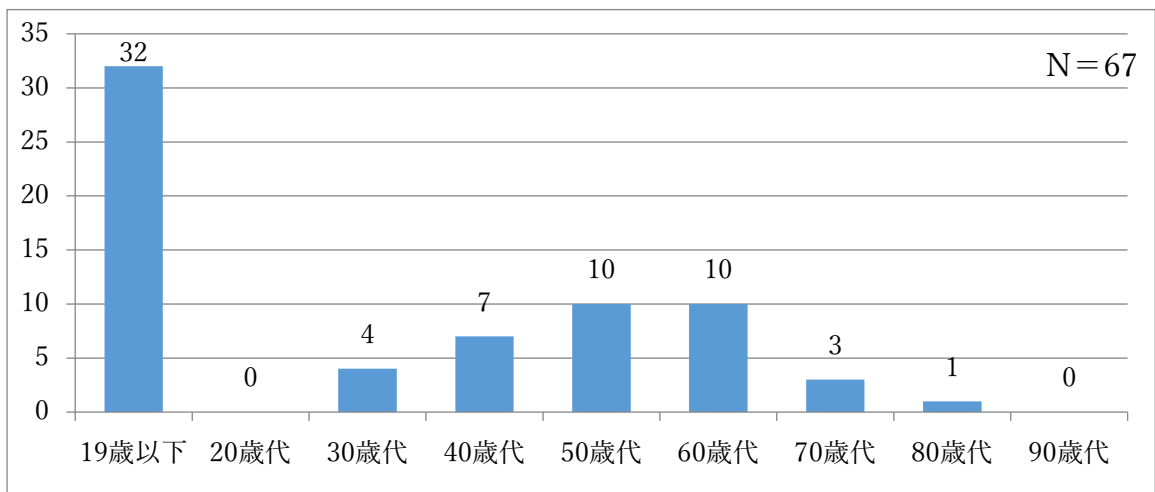
問1 お住いの地域は？



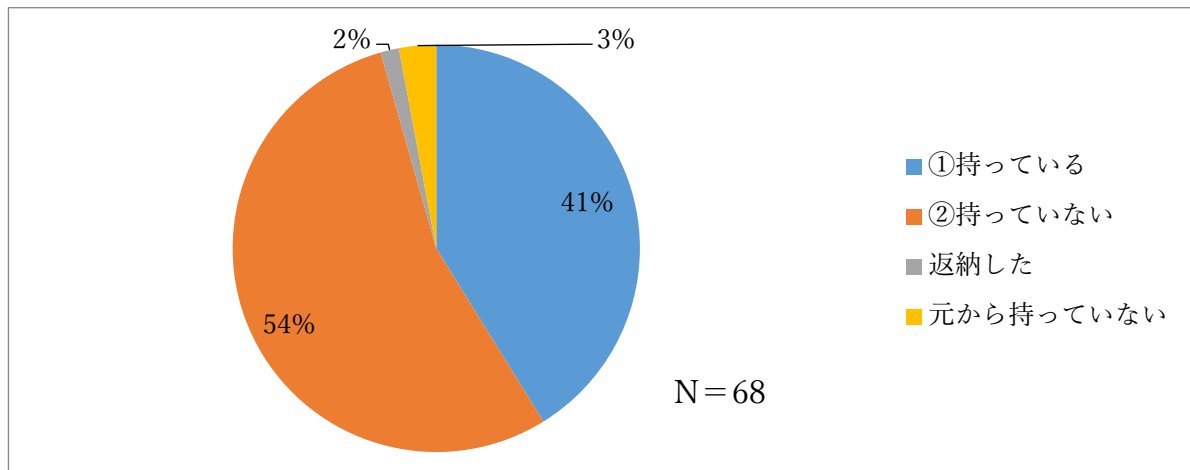
問2 性別は？



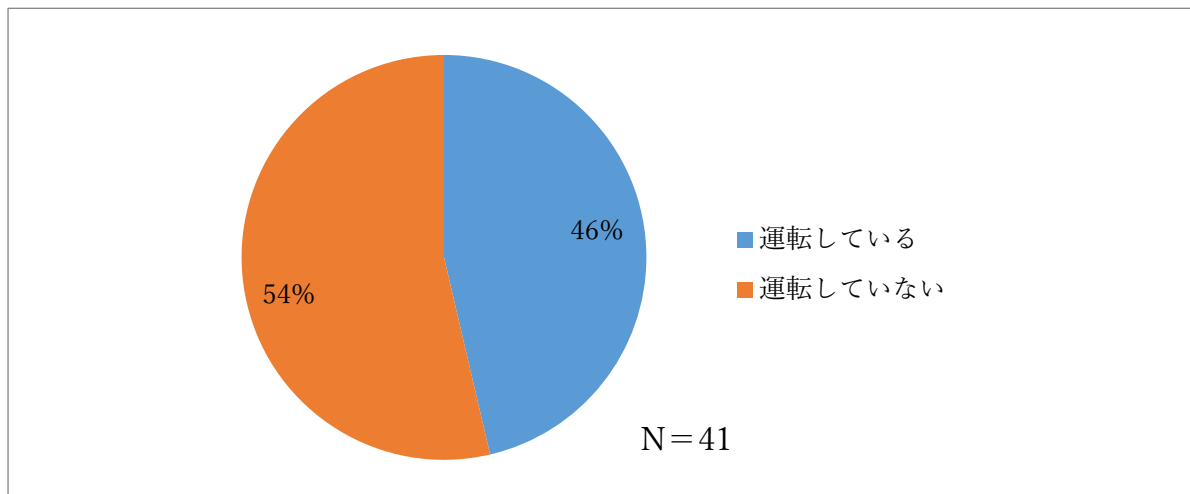
問3 年代は？



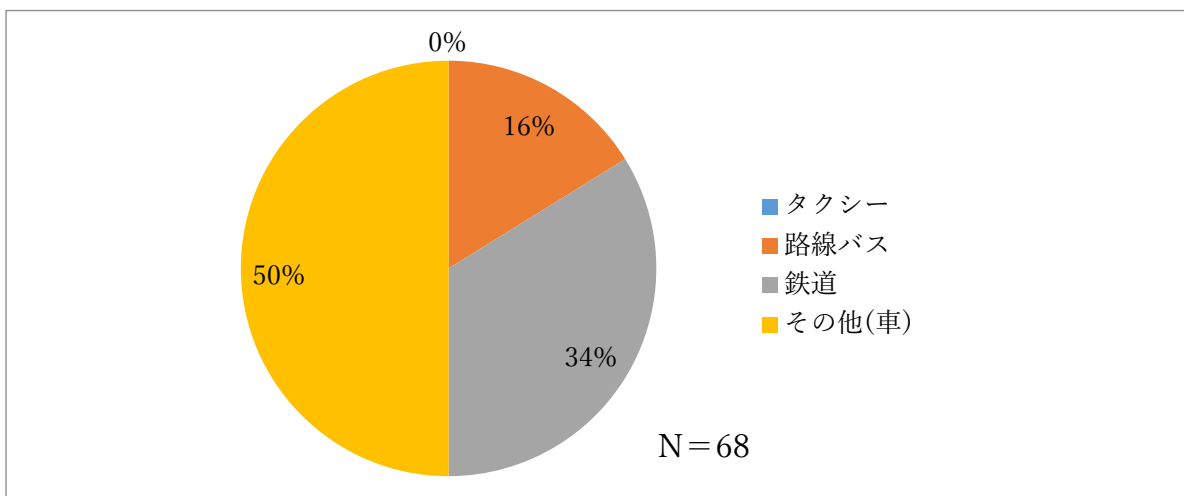
問4 自動車の運転免許は？



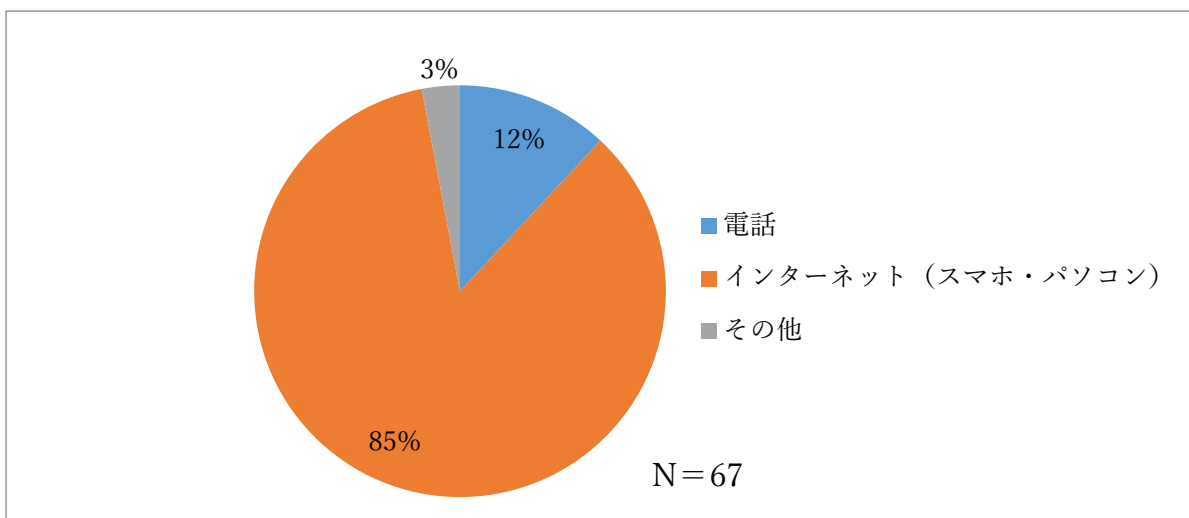
問5 自分で自動車を運転している？



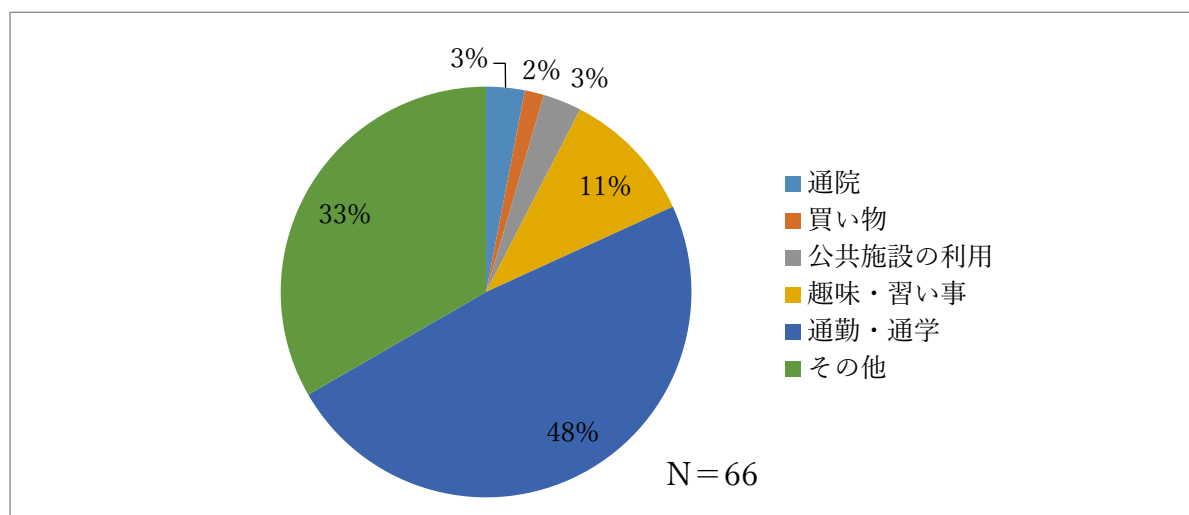
問6 チョイソコ以外で最も利用する公共交通は？



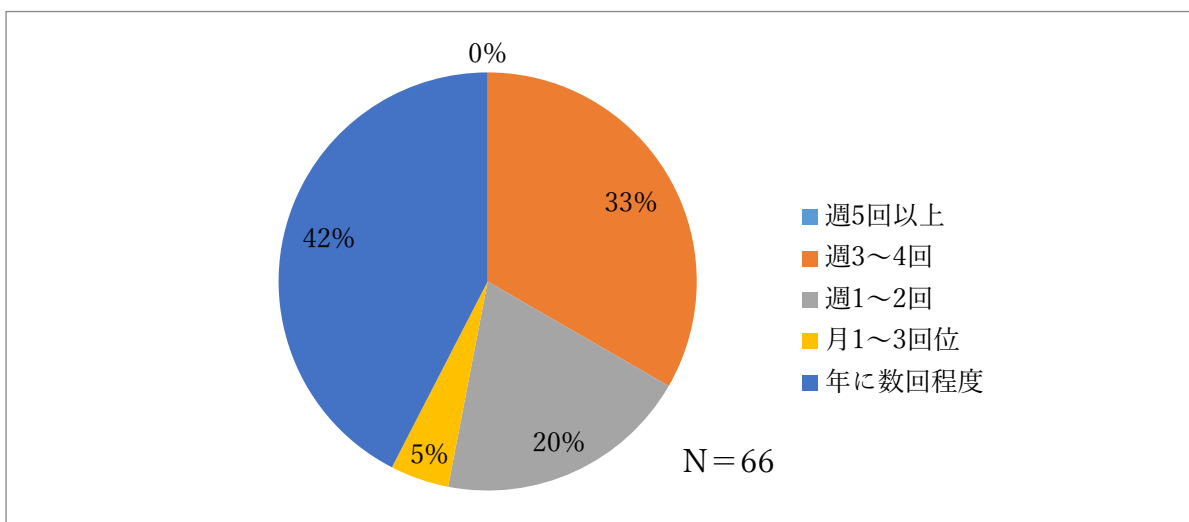
問7 乗車申込（予約）の方法は？



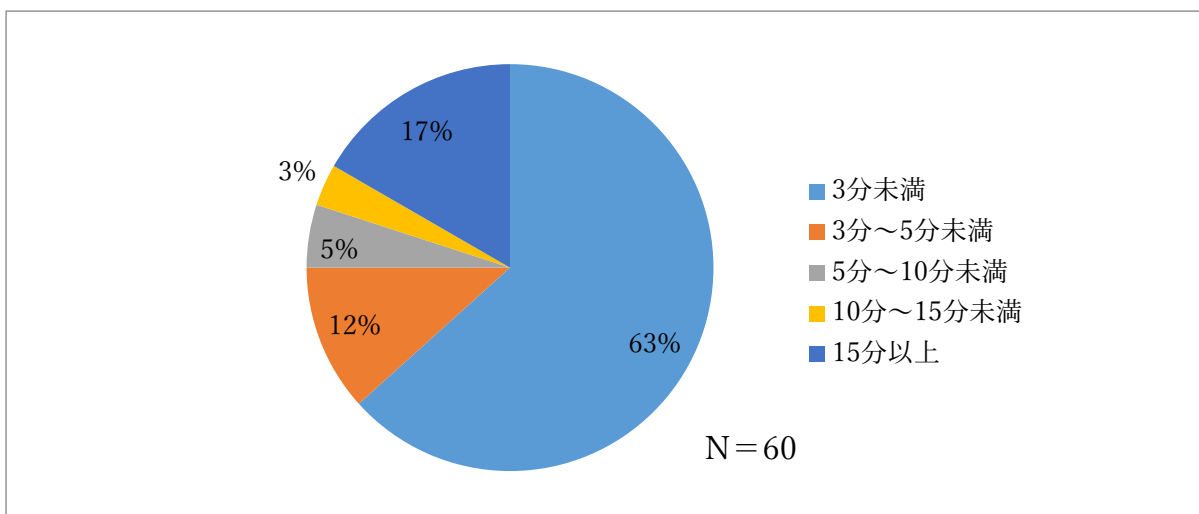
問8 利用目的は？



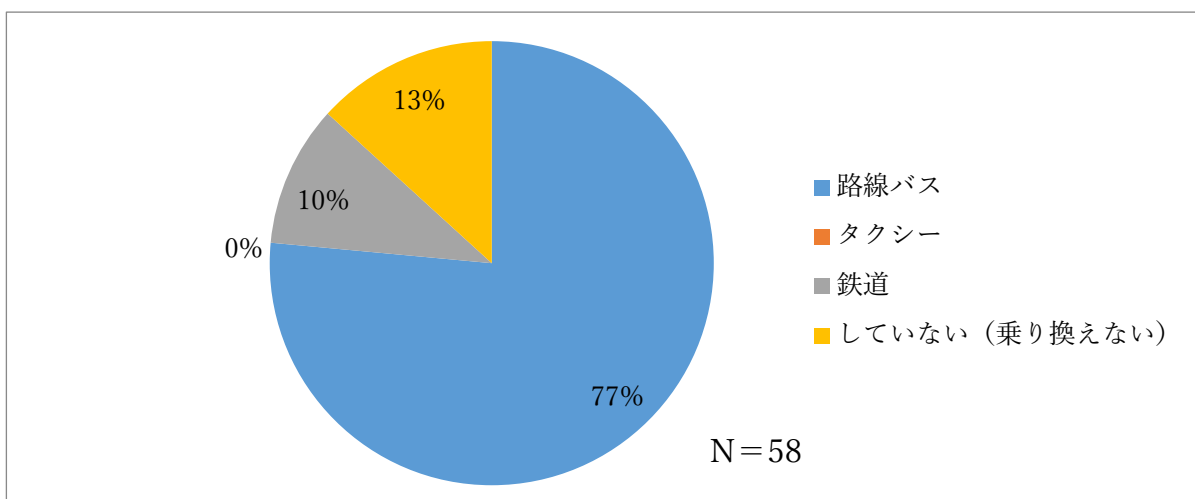
問9 利用頻度（利用予定）は？



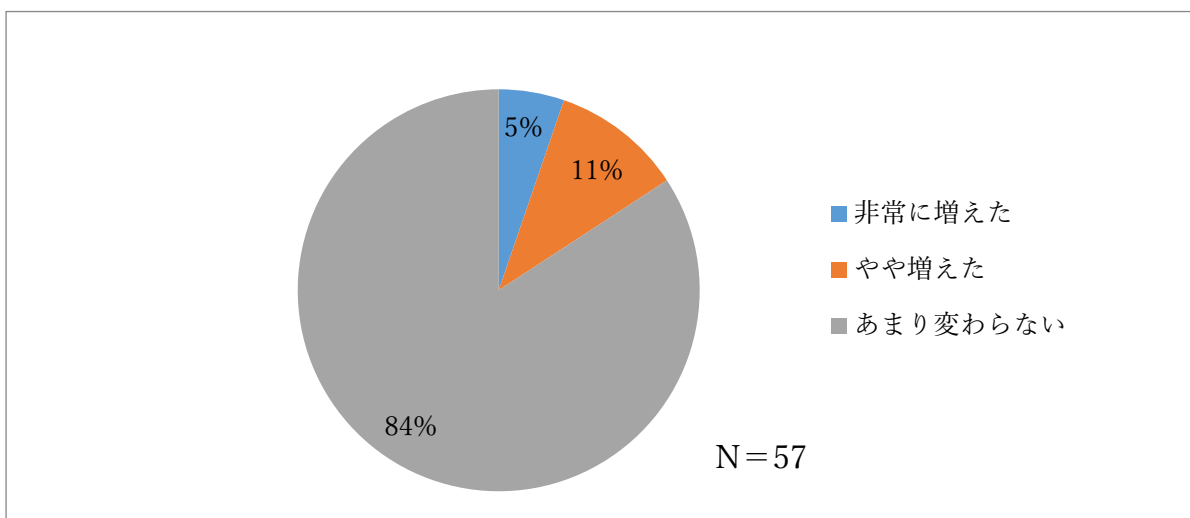
問 10 自宅から最寄りバス停まで徒歩で何分かかかる？



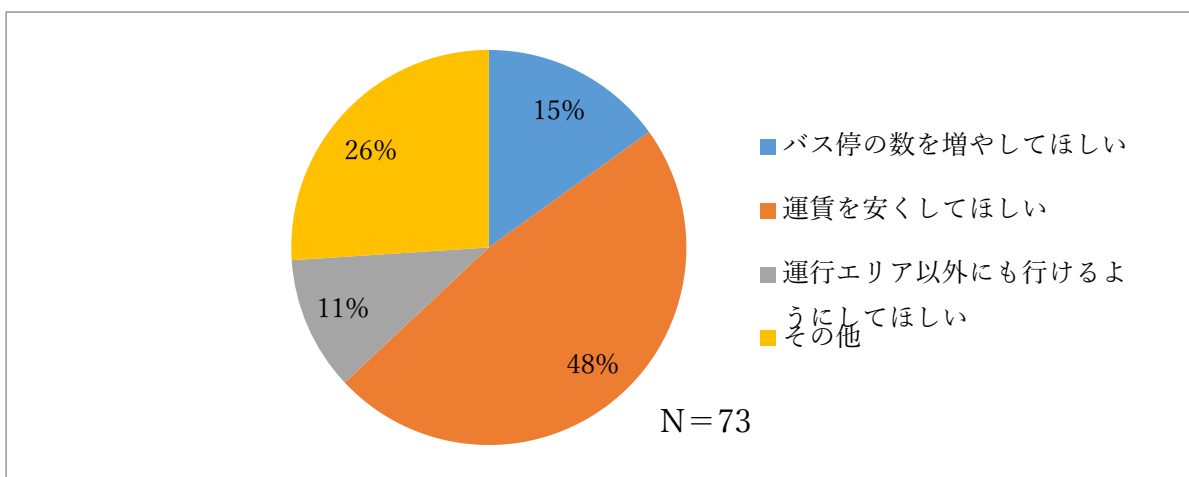
問 11 利用前（後）に他の公共交通の乗り換えは？



問 12 利用による外出機会は？



問 13 今後要望することは？（最大2つまで）



運行エリア以外	その他
<ul style="list-style-type: none"> ・ 農の里の近くの牧場 ・ 家まで送ってほしい ・ 鉄道駅と接続できるようにしてほしい ・ スーパーオークワ 	<ul style="list-style-type: none"> ・ 土日の対応 ・ 横山エリアは日曜日にも運行してほしい ・ 座る場所を増やしてほしい ・ 家の前まで送ってほしい ・ お年寄りにも分かりやすい予約の仕方にしてあげてほしい 他

問 14 今の満足度は？

