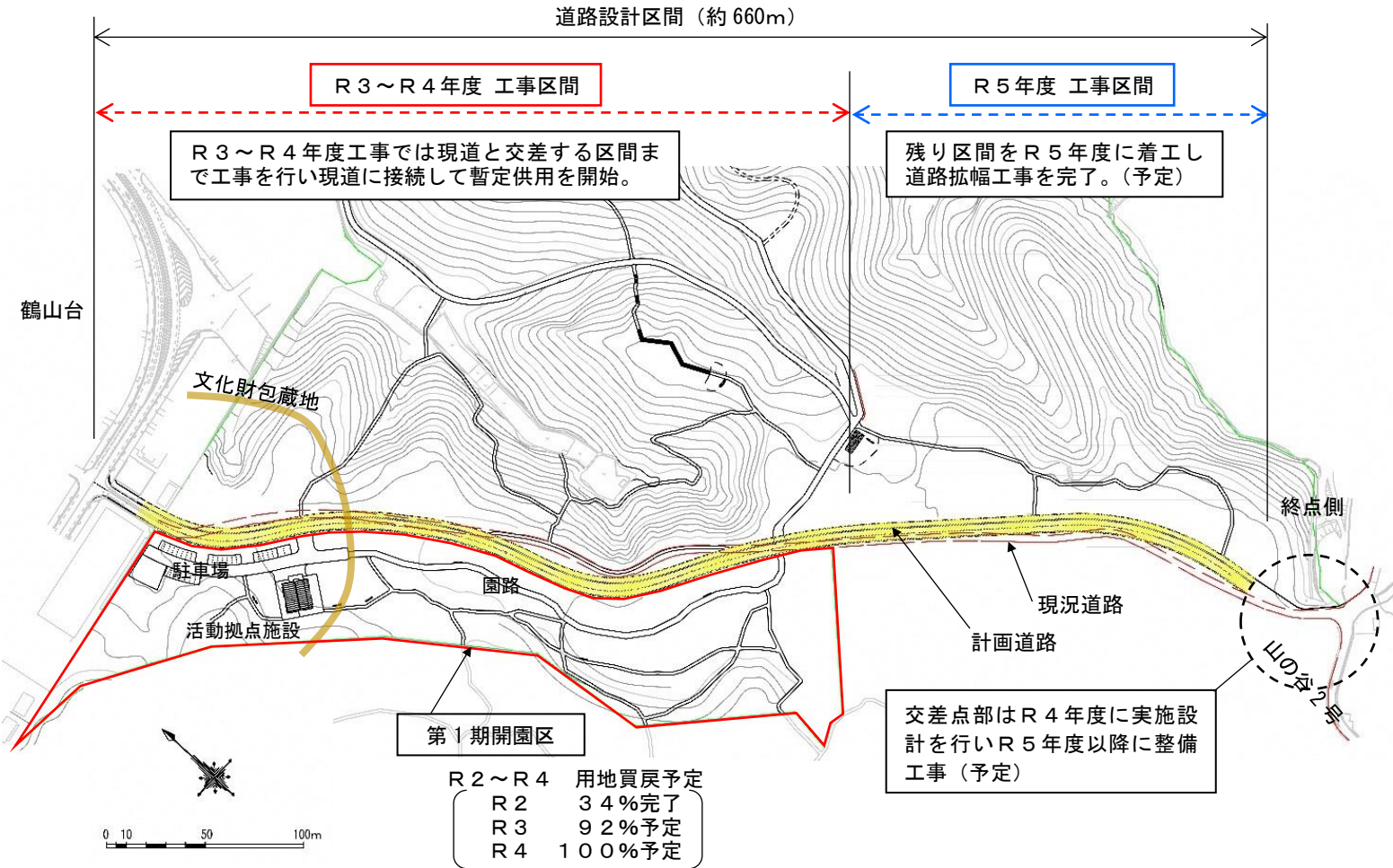


[整備スケジュール (案)]

	令和3年				令和4年				令和5年				令和6年			
	4	7	10	1	4	7	10	1	4	7	10	1	4	7	10	1
公園利用					暫定利用 (西側エリア)								第1期開園 (予定)			
公園 施設 (園路、園路、駐 車場、柵、サイ ン等)	実施設計				公園整備工事				公園整備工事				公園整備工事			
	設計 ・整備工事				西側エリア ・伐採、拠点施設周辺敷地造成、 主園路、柵、設備引込等				西側エリア ・拠点施設周辺外構工事等				西側エリア ・舗装、車止め、サイン等			
公園 建築 (拠点施設)	実施設計				建築整備工事											
	設計 ・整備工事				文化財調査 引込工事											
道路 信太5号線 ・整備工事	文化財調査				占有者工事・整備工事				道路整備工事							

[整備区域図 (予定)]



R2: 事業・計画ミーティング及び企画運営会議での合意事項

・道路の線形、幅員、排水施設、生き物横断管、
その他道路に係る構造物形状

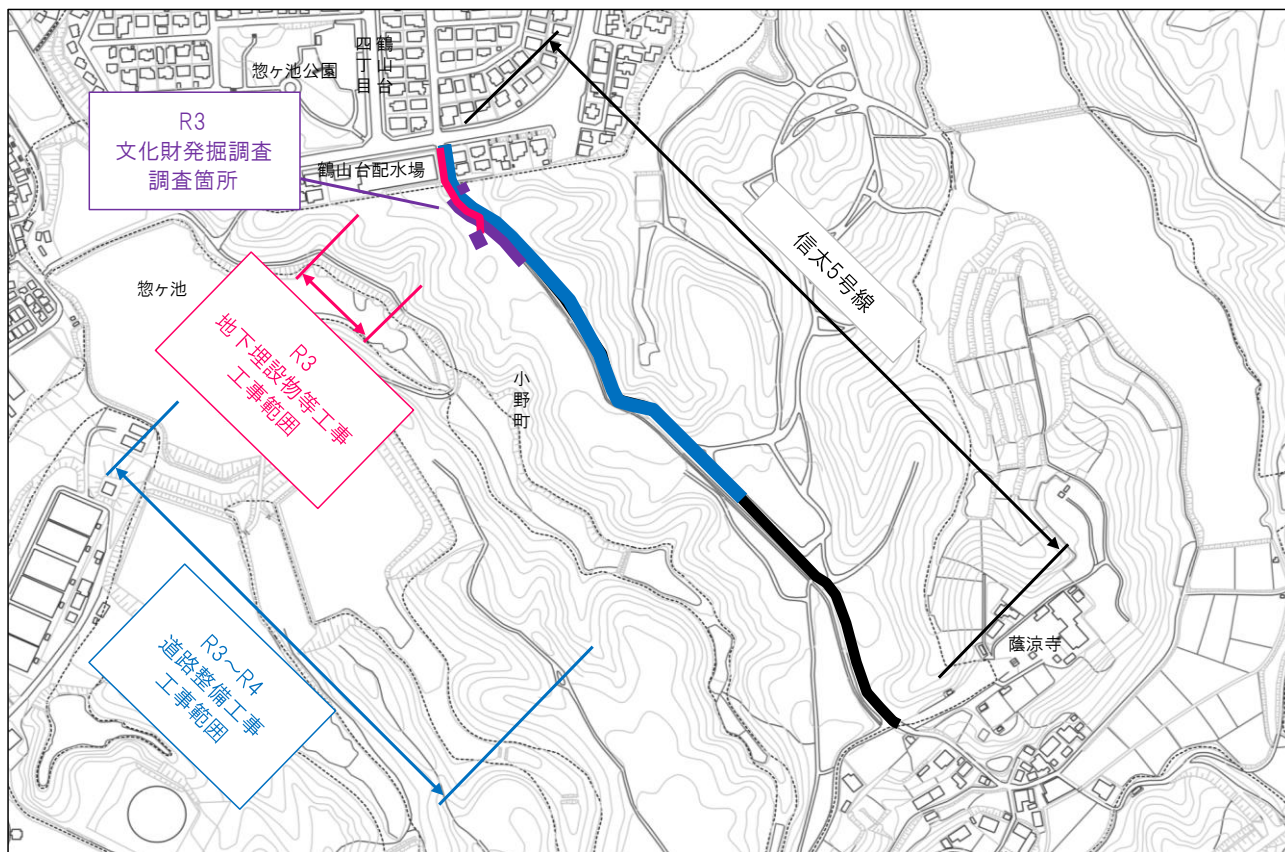
R3: 今後の検討事項

- ① 道路工事の際の仮設計画や公園予定地との取り合いに係る協議、
- ② 生き物横断管への誘導方法

[令和3年度 信太5号線道路整備工程表]

		令和3年度												
		4	5	6	7	8	9	10	11	12	1	2	3	
道路	文化財発掘調査				←	→								
	整備工事 占有者工事(ガス・水道)							←	→	→	→	→	→	→
公園施設	文化財発掘調査						←	→						
	地下埋設物等工事 (ガス・水道・下水道など)						←	→	→	→	→	→	→	→

工事箇所予定図(令和3年度)



※工程案は今後の状況により変更となる可能性があります。

※詳細な施工方法や工事に伴う交通規制などについては、施工業者決定後に改めてお知らせします。