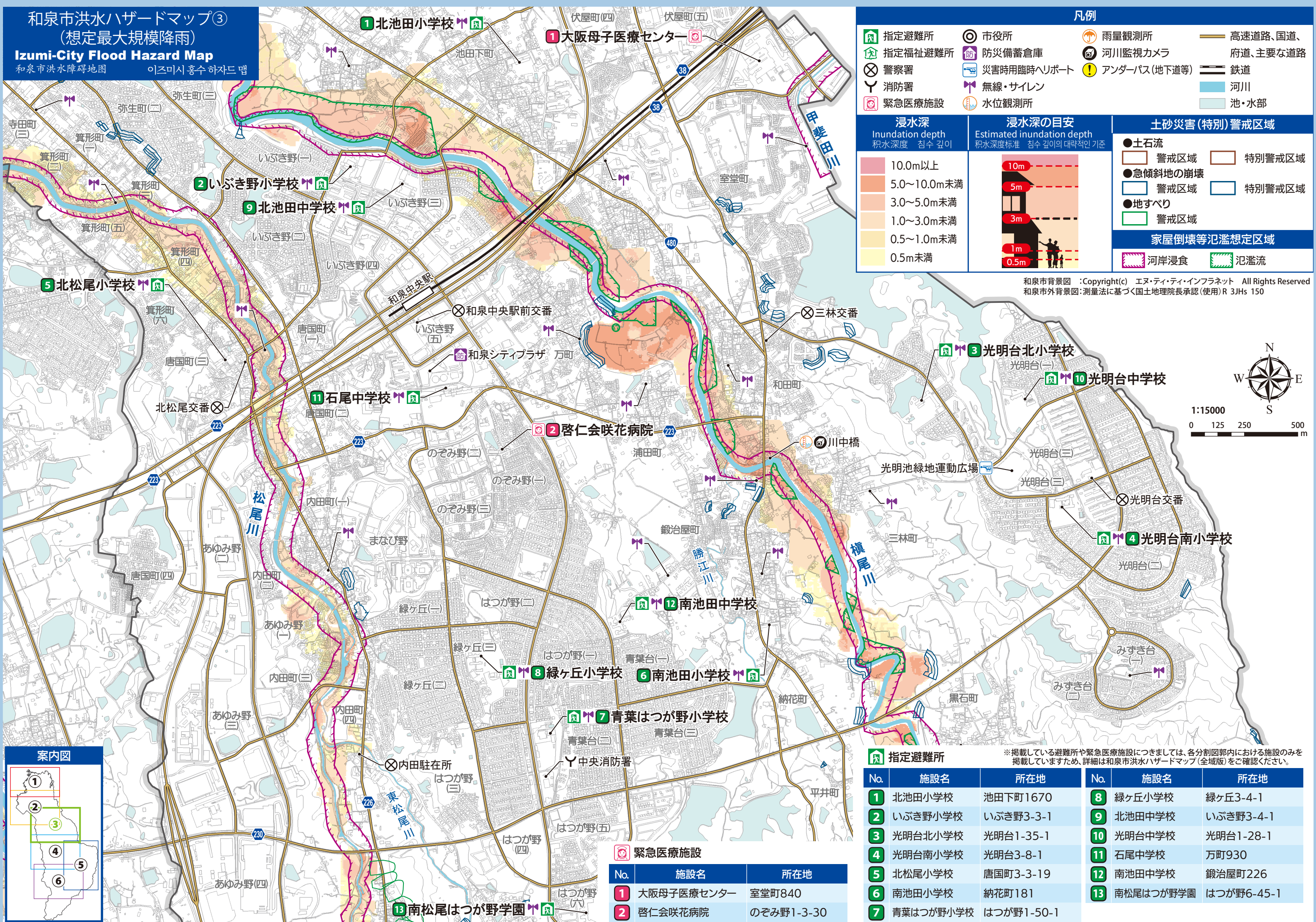


和泉市洪水ハザードマップ③

(想定最大規模降雨)

Izumi-City Flood Hazard Map

和泉市洪水ハザード地図 이즈미시 홍수 하자드 맵

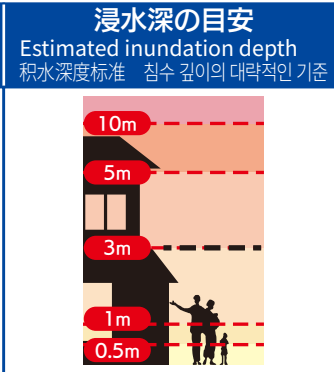


凡例

浸水深

Inundation depth
积水深度 침수 깊이

10.0m以上
5.0~10.0m未満
3.0~5.0m未満
1.0~3.0m未満
0.5~1.0m未満
0.5m未満



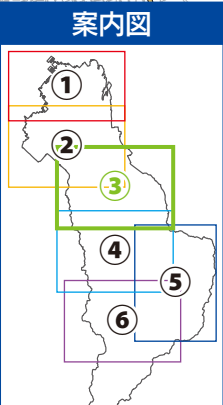
土砂災害(特別)警戒区域

- 土石流
 - 警戒区域
 - 特別警戒区域
- 急傾斜地の崩壊
 - 警戒区域
 - 特別警戒区域
- 地すべり
 - 警戒区域

家屋倒壊等氾濫想定区域

- 河岸浸食
- 氾濫流

和泉市背景図 : Copyright(c) エヌ・ティ・ティ・インフラネット All Rights Reserved
和泉市外背景図: 測量法に基づく国土地理院長承認(使用) R 3JHs 150



緊急医療施設

No.	施設名	所在地
1	大阪母子医療センター	室堂町840
2	啓仁会咲花病院	のぞみ野1-3-30

指定避難所

※掲載している避難所や緊急医療施設につきましては、各分割図内における施設のみを掲載していますため、詳細は和泉市洪水ハザードマップ(全域版)をご確認ください。

No.	施設名	所在地	No.	施設名	所在地
1	北池田小学校	池田下町1670	8	緑ヶ丘小学校	緑ヶ丘3-4-1
2	いぶき野小学校	いぶき野3-3-1	9	北池田中学校	いぶき野3-4-1
3	光明台北小学校	光明台1-35-1	10	光明台中学校	光明台1-28-1
4	光明台南小学校	光明台3-8-1	11	石尾中学校	万町930
5	北松尾小学校	唐国町3-3-19	12	南池田中学校	鍛冶屋町226
6	南池田小学校	納花町181	13	南松尾はつが野学園	はつが野6-45-1
7	青葉はつが野小学校	はつが野1-50-1			