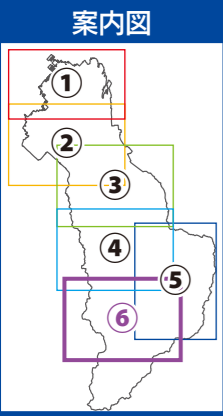


和泉市洪水ハザードマップ⑥
 (想定最大規模降雨)
Izumi-City Flood Hazard Map
 和泉市洪水障碍地图 이즈미시 홍수 하자드 맵



凡例

- 指定避難所
- 指定福祉避難所
- 警察署
- 消防署
- 緊急医療施設
- 市役所
- 防災備蓄倉庫
- 災害時用臨時ヘリポート
- 無線・サイレン
- 水位観測所
- 雨量観測所
- 河川監視カメラ
- アンダーパス(地下道等)
- 高速道路、国道、府道、主要な道路
- 鉄道
- 河川
- 池・水部

土砂災害(特別)警戒区域

- 土石流
 - 警戒区域
 - 特別警戒区域
- 急傾斜地の崩壊
 - 警戒区域
 - 特別警戒区域
- 地すべり
 - 警戒区域

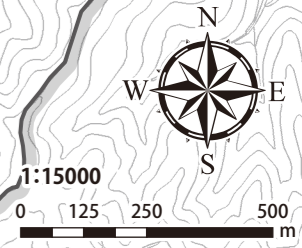
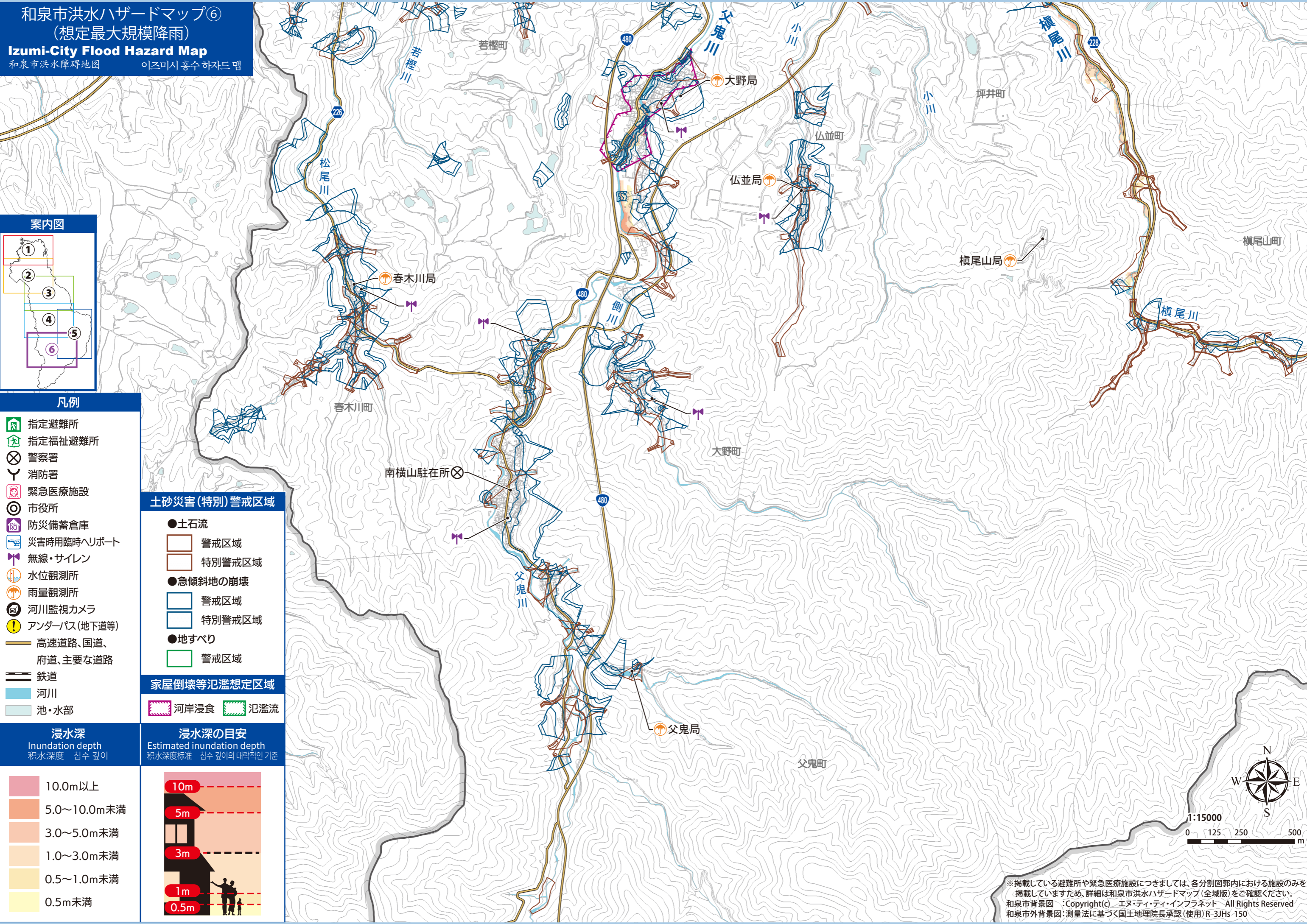
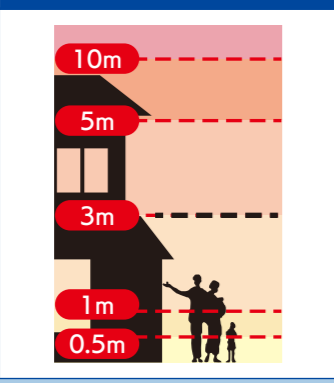
家屋倒壊等氾濫想定区域

- 河岸浸食
- 氾濫流

浸水深
Inundation depth
积水深度 침수 깊이

- 10.0m以上
- 5.0~10.0m未満
- 3.0~5.0m未満
- 1.0~3.0m未満
- 0.5~1.0m未満
- 0.5m未満

浸水深の目安
Estimated inundation depth
积水深度标准 침수 깊이의 대략적인 기준



※掲載している避難所や緊急医療施設につきましては、各分割図内における施設のみを掲載していますため、詳細は和泉市洪水ハザードマップ(全域版)をご確認ください。
 和泉市背景図：Copyright(c) エヌ・ティ・ティ・インフラネット All Rights Reserved
 和泉市外背景図：測量法に基づく国土地理院長承認(使用) R 3JHs 150