

# 道路舗装個別施設計画

## 【和泉市】

令和3年6月改訂

和泉市 都市デザイン部 土木維持管理室

## 目 次

1. 個別施設計画策定の目的
2. 対象路線
3. 計画期間
4. 対策の優先順位の考え方
5. 施設の状態と優先順位の決定
6. 対策内容と実施時期
7. 対策費用

## 1 目的

本計画は和泉市における認定市道において、路面性状調査による舗装路面の評価を行い、その結果をもとに次回調査までの補修箇所を決定し、修繕に係る費用の平準化を図ることに加え、新技術等の活用の検討を行い、更なる費用の縮減や事業の効率化などに努めることを目的に、和泉市公共施設等総合管理計画に基づく個別施設計画として策定するものである。

## 2 対象路線

計画対象路線は全認定市道とし、そのうち緊急交通路について路面性状調査による舗装路面の評価を行った。

## 3 計画期間

### 3.1 計画期間

本計画の計画期間は、令和3年度から令和7年度までの5年間とした。

### 3.2 点検方法・点検頻度

点検方法：移動計測車両による測量システム（MobileMappingSystem）

点検頻度：約5年に1回

## 4 対策の優先順位の考え方

舗装損傷状況、補修要望履歴等を考慮し、補修の優先順位を決定した。

## 5 施設の状態で優先順位の決定

診断結果

MCI (維持管理指数)	3.0 未満	3.0 以上 5.0 未満	5.0 以上
延長(m)	1,725	17,920	17,955

## 6 対策内容と実施時期

別紙1及び別紙2参照

## 7 対策費用

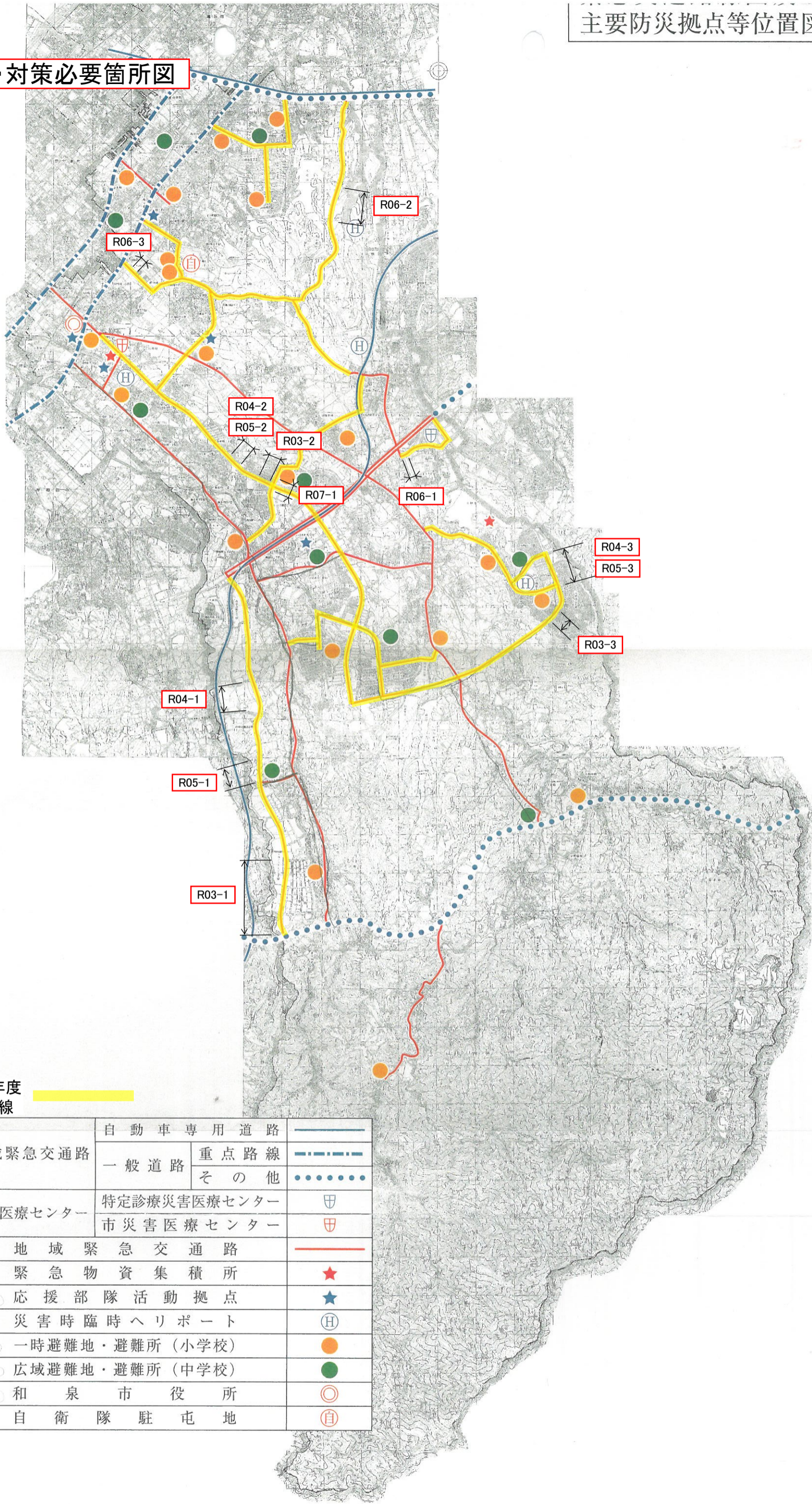
別紙1参照

措置が必要な箇所一覧

補修年度	整理 番号	路線名称	場所	MCI	延長 (m)	点検 年度	補修工法	概算対策費用(千円)
R03	R03-1	唐国久井線	テクノステージ地内	3.4	980.0	27	切削オーバーレイ	55,900
	R03-2	和泉中央線	いぶき野地内	2.1	195.0	27	切削オーバーレイ	10,100
	R03-3	光明池春木線	光明台地内	4.8	120.0	27	路盤打換え	12,900
R04	R04-1	唐国久井線	あゆみ野地内	3.3	770.0	27	切削オーバーレイ	33,300
	R04-2	和泉中央線	いぶき野地内	3.1	265.0	27	切削オーバーレイ	13,700
	R04-3	光明池春木線	光明台地内	2.7	420.0	27	切削オーバーレイ	18,900
R05	R05-1	唐国久井線	春木町地内	3.9	200.0	27	切削オーバーレイ	11,400
	R05-2	和泉中央線	いぶき野地内	3.1	245.0	27	切削オーバーレイ	12,600
	R05-3	光明池春木線	光明台地内	2.7	420.0	27	切削オーバーレイ	18,900
R06	R06-1	室堂光明池線	室堂町地内	2.6	200.0	27	切削オーバーレイ	8,500
	R06-2	上代伏屋線	小野町	2.7	100.0	27	切削オーバーレイ	4,200
	R06-3	府中黒鳥線	伯太町他地内	2.8	210.0	27	切削オーバーレイ	11,300
R07	R07-1	伏屋唐国線	いぶき野地内	2.9	210.0	27	表層打換え工	13,800
					4,335.0			225,500

【別紙2】

点検実施箇所・対策必要箇所図



平成27年度  
点検路線

大阪府	広域緊急交通路	自動車専用道路	———
		一般道路	重点路線 ——— その他 ●●●●●
和泉市	災害医療センター	特定診療災害医療センター	⊕
		市災害医療センター	⊕
和泉市	地域緊急交通路		———
	緊急物資集積所		★
	応援部隊活動拠点		★
	災害時臨時ヘリポート		⊕
	一時避難地・避難所（小学校）		●
	広域避難地・避難所（中学校）		●
	和泉市役所		⊙
	自衛隊駐屯地		⊕