

オクトーバー・ ラン^アウォーク^ド



ウォーキングの部
＜参加ガイドブック＞



◆ アプリ「スポーツタウンWALKER」ダウンロード～利用登録 手順





◆ iOSをご利用の方はアプリ「ヘルスケア」を事前に動作確認してください。



① アプリ「ヘルスケア」をタップ



② 正常に歩数が計測されているか確認

「ヘルスケア」が正常に作動しない場合



「設定」から「プライバシー」をタップ



「モーションとフィットネス」をタップ



「ヘルスケア」がONになっているか確認

※最新のバージョンにアップデートすることで、正常に作動する場合がございます。



◆Androidをご利用の方はアプリ「Google Fit」を事前にダウンロードしてください。



① 「Play ストア」から「Google Fit」をダウンロード



② 正常に運動量が測れているかご確認ください。

「Google Fit」が正常に作動しない場合



「プロフィール」をタップ



「」をタップ

※体重、身長の入力を忘れずに行ってください。



「アクティビティの記録」
「すべてのアクティビティを地図上に追加」をON



◆ご利用中の端末に アプリ「スポーツタウンWALKER」をダウンロードしてください（無料）

※アプリを検索する際は、「スポーツタウン」と検索するとスムーズに見つかります。

※以下のQRコードからもダウンロードができます。



iOS版

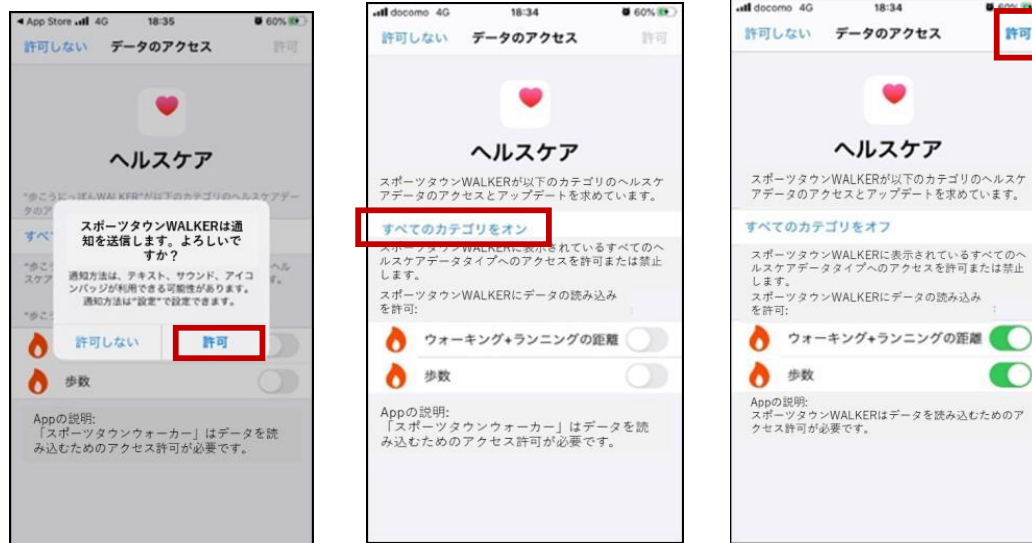


Android版



◆アプリ「スポーツタウンWALKER」を起動

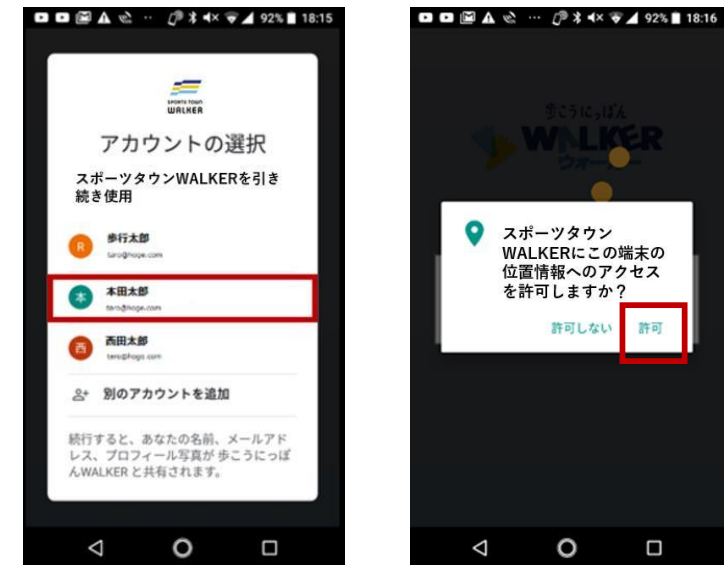
<iOSをご利用の方>



① 通知を許可

② ヘルスケアの「すべてのカテゴリをオン」をタップし、「許可」をタップ

<Androidをご利用の方>

① 「Google Fit」に
登録しているGoogle
アカウントを選択

② 位置情報アクセスを許可



◆ 会員登録をして利用（メールアドレスを設定）

メリット：参加特典の賞品抽選の申し込み、ポイントの獲得や利用
機種変更時のデータ引き継ぎが可能！

(1) 「新規ID登録」を
タップ

SPORTS TOWN
WALKER

イベント参加のため、ID登録をお願いします。
イベントのエントリー、ポイントの獲得、
データの引継ぎ等に利用します。

Sports net IDとは

Sports net IDまたはメールアドレス

パスワード

ログイン

Sports net ID/メールアドレスまたはパス
ワードを忘れた方はこちら

新規ID登録

Sports net IDとの連携なしにご利用頂く場合はこちらから

(2) メールアドレス入力
利用規約の同意

メール受信制限をされている方は、moshicom.comからの
メール受信を許可してください。

Sports net ID (メールアドレス) 必須

Sports net IDとは?

Sports net ID (メールアドレス) (確認用 再入力)
必須

「メールアドレスが登録されている」と表示される方は
こちら

規約一覧

- Sports net ID 利用規約
- モシコムご利用規約

利用規約に同意しない 利用規約に同意する

利用規約にご同意いただける場合は、次へお進みくださ
い。

次へ

完了

① メールアドレスを入力。
2行目にも確認用に
同じメールアドレスを再度入力

② 「利用規約に同意する」をタップ

③ 「次へ」をタップ

(3) メールアドレス確認

Moshicom

新規会員登録

メールアドレス確認

以下のメールアドレスを登録します。
よろしいですか？

Sports net ID (メールアドレス)

内容を確認し、よろしければ「登録する」ボタンをクリッ
クしてください。
ご入力いただいたメールアドレスに会員情報ページのURL
が記載されたメールが送付されます。

修正する 登録する

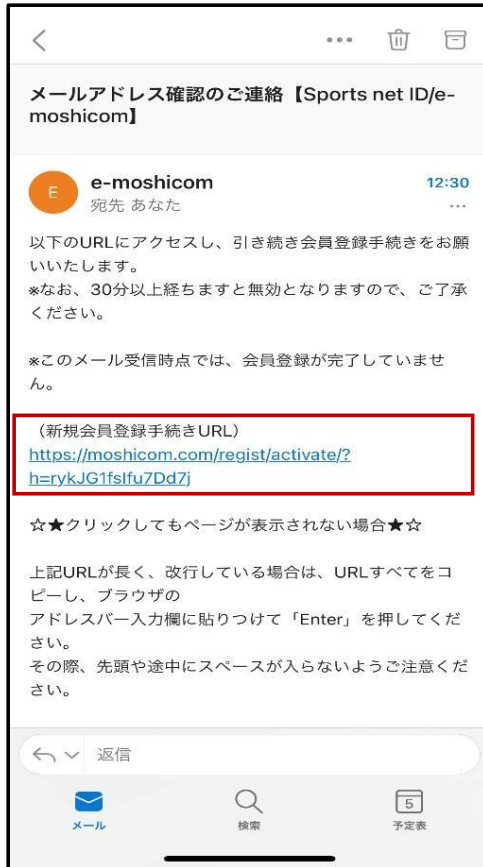
④ メールアドレスが正しいことを
確認し、「登録する」をタップ



◆ 会員登録をして利用（各項目の設定）



(4) Eメールをチェック



登録したメールアドレス宛に届いた
【e-moshicom】「メールアドレス確認のご連絡」の
メールを開き、「新規会員登録手続きURL」をタップ

(5) 登録情報入力

① ログインパスワードを設定

※「ユーザーID」「ログインパスワード」は、
「スポーツタウンWALKER」ログイン時に必要となります。
必ずメモを取り、忘れないように保管してください。

② 「個人情報」、「秘密の質問」を設定

③ 「確認する」をタップ



◆ 会員登録をして利用（登録内容の確認／登録完了）

(6) 登録情報確認

ログイン情報入力

ユーザーID/メールアドレス
12345@gmail.com

パスワード **必須**
パスワードは表示されません

個人情報入力

※お名前/生年月日/性別は登録後のお客様による変更ができませんのでご注意ください。

ニックネーム **必須**
ランナー太郎

興味のあるスポーツ **必須**
ランニング

その他の入力

秘密の質問 **必須**
初めて走ったマラソン大会は？

秘密の質問の回答 **必須**
富士山マラソン

内容を確認し、よろしければ「登録する」ボタンをクリックしてください。
ご入力いただいたメールアドレスに会員登録完了メールが送信されます。

修正する 登録する

(7) 会員登録完了



(8) 本登録の完了！



登録情報を確認し、「登録する」をタップ

会員登録完了されたことを確認し、画面を閉じてください。

登録したメールアドレス宛に「登録完了」のメールが届いたら本登録が完了です。



◆アプリ「スポーツタウンWALKER」を起動しログイン

p.7~9で登録した
Sports net ID (RUNNET ID) でログイン

- 1 「Sports net ID」 (=RUNNETアカウント) もしくはメールアドレス・パスワードを入力
- 2 「ログイン」ボタンをタップ

エントリー
完了①アプリ「スポーツタウンWALKER」
を起動

②ログイン画面

※エントリー完了画面は
表示されません。
アプリホーム画面が
表示されたら、
自動でエントリー完了！

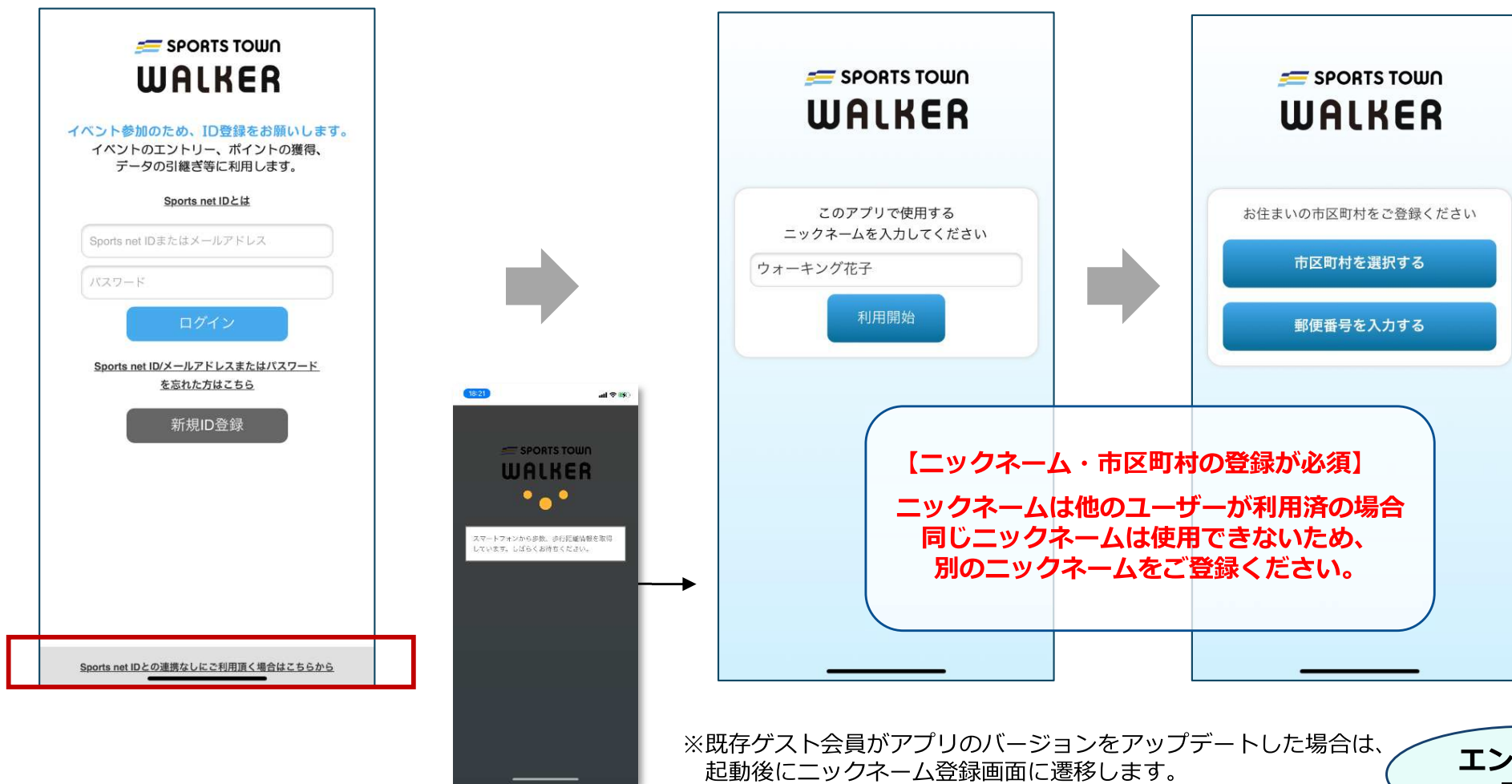




◆ゲストログイン（会員登録しないで利用）

※ 会員登録をして参加する場合は、p.7をご確認ください。

メリット：会員登録が不要なのですぐ利用できる。
デメリット：ログアウトしてしまうとアカウントが引き継げない。
参加特典の賞品抽選の申し込み、ポイントの獲得や利用が不可。



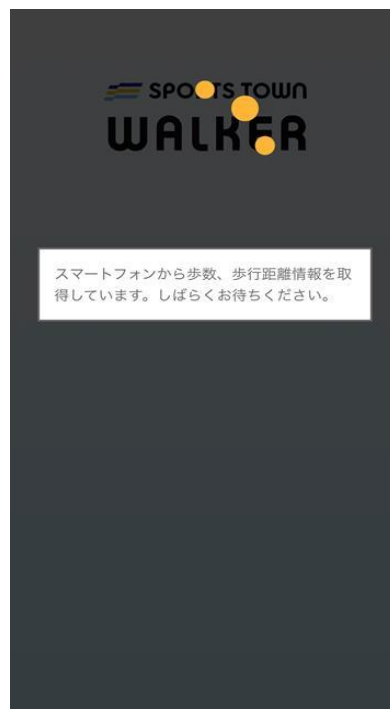


◆ウォーキング後はアプリを起動して歩数を確認。

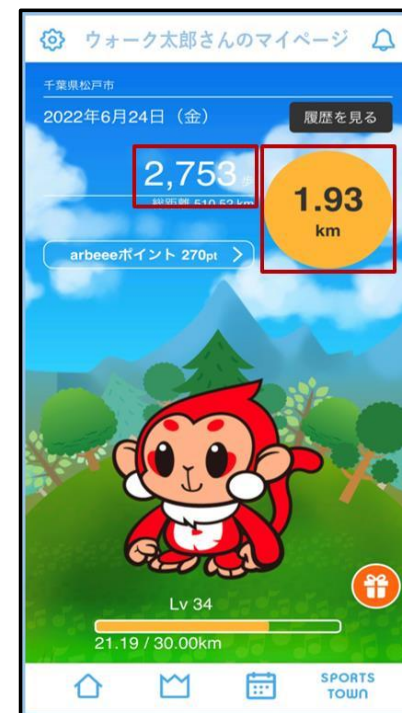
アプリを起動すると歩数／歩行距離のデータが反映（読み込み）します。
毎日アプリを起動し最新データを反映させて、日々のランキングをお楽しみください！
イベントの最終日には必ず起動しましょう。



①アプリ「スポーツタウンWALKER」を起動



② 歩行情報を自動で取得



③ 「歩数」や「距離」を確認

ランキングを確認しよう！



◆各カテゴリーランキングの確認が可能

ランキングは大会HPからもご確認いただけます。

大会HP : <https://arbeee.net/pj/octoberrun2023>

※全国市区町村体対抗戦のランキングはアプリでは確認できません。大会HPよりご確認ください。



①【個人】総合
ランキング

下にスクロール



②【個人】都道府県内
ランキング

下にスクロール



③【個人】スポーツタウン内
ランキング

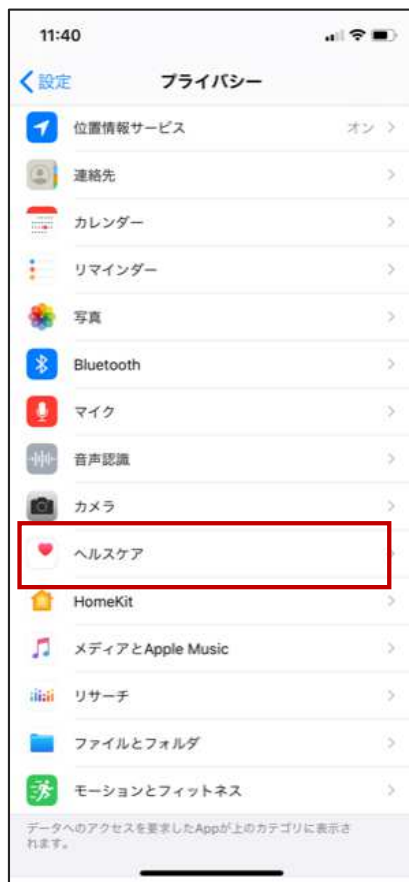


①～③それぞれのランキングをタップすると、上位100名のランキングが確認できます。

※「オクトーバー・ラン&ウォーク2023」にエントリーしている市区町村を居住地に設定している方が対象です。



◆ 【iOS】をご利用の方



① 「設定」から「ヘルスケア」をタップ



② 「データアクセスとデバイス」をタップ



③ 「スポーツタウンWALKER」をタップ

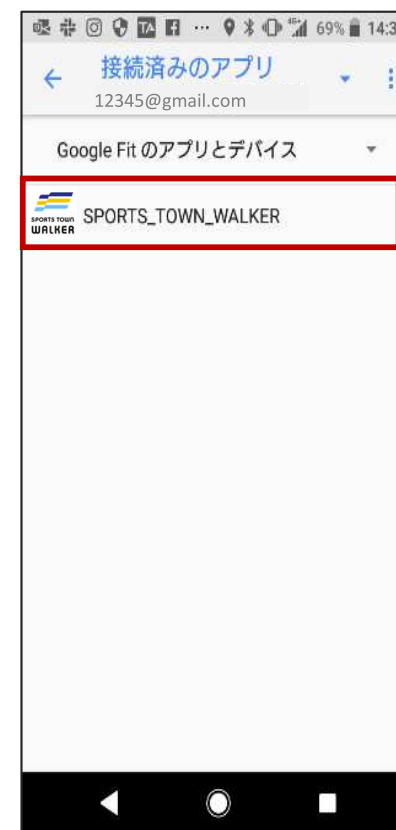
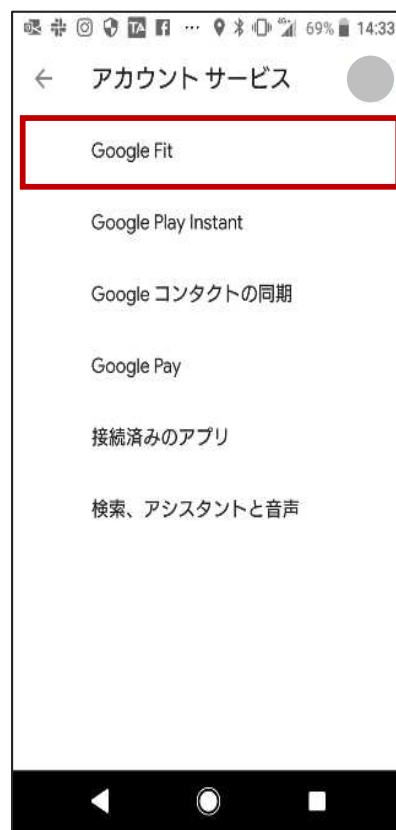


④ 「ウォーキング+ランニングの距離」「歩数」がONになっているか確認



◆【Android】をご利用の方

※【Android版-1】でアプリ「スポーツタウンWALKER」が表示されない場合は、次のページをご確認ください。



① 「設定」から「google」をタップ

② 「アカウントサービス」をタップ

③ 「Google Fit」をタップ

④ 「接続済みのアプリとデバイス」をタップ

⑤ 「スポーツタウンWALKER」が表示されていることを確認



◆【Android】をご利用の方（P.15の⑤で「スポーツタウンWALKER」が表示されない場合）



(1) 「スポーツタウンWALKER」を再度インストール

(2) ①と②のgoogleアカウントが同一であることを確認し、正しいアドレスを選択。



◆以下の手順に沿ってご確認をお願いいたします。

【iPhone】

- ①アプリをアンインストール
- ②端末再起動
- ③アプリを再インストール
- ④ヘルスケアとの連携
- ⑤「ウォーキング+ランニングの距離」「歩数」がONになっているか確認

それでも連携されない場合は、「ウォーキング+ランニングの距離」はチェックせず「歩数」のみを連携 ※距離については1歩=80cmとして自動登録されます。

【Android】

- ①アプリをアンインストール
- ②端末再起動
- ③アプリを再インストール

※Androidの「設定」から「google」→「アカウントサービス」→「Google Fit」→「接続済みのアプリとデバイス」の順にタップし、「スポーツタウンWALKER」が表示されていることをご確認ください。

それでも「スポーツタウンWALKER」が表示されない場合は、「Google Fit」で使用しているGoogleアカウントと「スポーツタウンWALKER」で使用しているgoogleアカウントが同じであることをご確認ください。

上記でも改善されない場合、アプリのバージョンが最新ではない可能性があります。
最新ではなかった場合、アップデートしていただき再度ログインをお願いいたします。

▼バージョン確認方法

ホーム > 左上の歯車マークをタップ > 一番下に記載されている「スポーツタウン Ver.X.X.X」



◆それでも歩数が正常にカウントされない場合 ①で解消されなかった場合・・・

端末のメモリがひっ迫していたり、連携する歩行情報が多いなどの理由で、歩行情報のアップロードが途中停止している可能性があります。

①スポーツタウンWALKERアプリをアンインストール

②タスクキルで起動中の他アプリを終了（メモリ不足の可能性があるため）

※タスクキルとは、バックグラウンドで起動された状態のアプリを強制終了させる操作のことです。

③端末を再起動

④スポーツタウンWALKERアプリを再インストール

⑤ヘルスケアは「歩数」をオン、「ウォーキング+ランニングの距離」はオフにして連携（※歩行距離は歩数から算出して登録します）

⑥Sports net IDと連携

※歩数の反映までに時間がかかる可能性がございますが、スポーツタウンWALKERが画面に表示されている状態のままお待ちください



◆お問い合わせは 3営業日以内 に順次ご返信いたします。

【イベント内容に関するお問い合わせ】

オクトーバー・ラン&ウォーク大会事務局

〒150-0001

東京都渋谷区神宮前2-4-12 DT 外苑 株式会社アールビーズ内

・メールアドレス：october@runners.co.jp

【アプリに関するお問い合わせ】

arbeeeオンラインシリーズ アプリサポートセンター

・メールアドレス：arbeee-apps@runners.co.jp

◆大会ホームページ

<https://arbeee.net/pj/octoberrun2023>

◆Facebook

<https://www.facebook.com/arbeeeRUNWALK>