

新たな補助制度が追加されました！

和泉市の英検 補助制度ガイド

対象：和泉市内在住の中学生
年度内1回のみ、いずれかの制度を利用できます

どちらの補助制度を利用する？

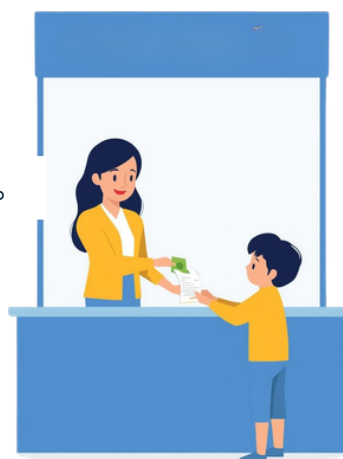
従来の補助制度 (受験料の支払いは不要)



- 市内公立中学生
公立学校を通じて申し込み。手続きは学校がします。
- 市内在住の中学生（国立や私立などに通っている）
市教育委員会を通じて申し込み。手続きは市教育委員会がします。（本会場受験のみ）

新しい補助制度 (準会場、あと払い)

- 塾などの団体を通じた準会場での受験料を補助します。
受験料は一度お支払いいただき、電子申請、市の審査後、補助金を交付します。
※準会場受験のみとなっております
※個人で申し込んだ本会場受験は対象外です



- ※両制度の併用はできません
- ※英検S-CBTは対象外です

どの制度が利用できる
かわからない方は

補助制度判定チャート

右記の二次元バーコードを読み取ってご使用ください

SCAN HERE



お問い合わせ先
和泉市教育委員会事務局 学校教育室 教育推進担当
Tel:0725-99-8165