

てら・ひと・かわら

—瓦から探る和泉の古代寺院展—

歴史講座

10月23日(日)

乾 哲也 (和泉市教育委員会文化財振興課)
「和泉の古代寺院概説」

10月30日(日)

近藤 康司氏 (摂河泉古代寺院研究会)
「泉北の古代寺院」

11月13日(日)

城野 博文氏 (摂河泉古代寺院研究会)
「泉南の古代寺院」

シンポジウム『民衆と仏教』

11月27日(日)

栄原 永遠男氏
大阪市立大学文学部教授(基調講演)

大脇 潔氏
近畿大学文芸学部教授

近藤 康司氏
摂河泉古代寺院研究会

※いずれも 定員：80名・先着順 時間：午後1時から(まなびのプラザ会議室) 歴史講座・シンポジウムの聴講は無料

会期

平成17年10月22日 土 ～12月11日 日

- 時間 午前10時～午後5時(ただし、入館は午後4時30分まで)
- 休館日 毎週月曜日(ただし、11月4日(金)・11月24日(木)は休館)
- 入館料 大人 200円(160円)、大高生 100円(80円)
※()は20名以上の団体料金
65歳以上、中学生以下、障害者(介護者1名含む)は無料

交通のご案内

- 鉄道 泉北高速鉄道「和泉中央駅」下車徒歩20分
- バス (和泉中央駅から) 南海バス3番乗り場より「美術館前行き」緑ヶ丘団地(桃大正門前)下車徒歩5分
(泉大津・和泉府中方面から) 南海バス「春木川」「春木北口」「若樫」各方面行き 内田上 下車徒歩7分

いずみの国歴史館地図



てら・ひと・かわら

— 瓦から探る和泉の古代寺院展 —

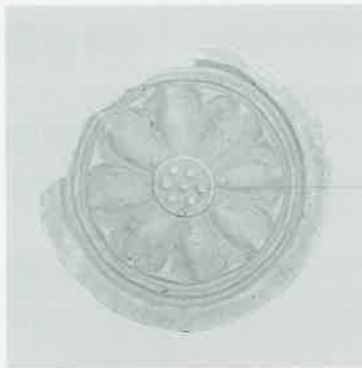
開催趣旨

泉州地方で知られている飛鳥時代から奈良時代までの古代寺院は約30箇所にもものぼり、地域での仏教の隆盛が理解できます。和泉国分寺のほかの多くの古代寺院が氏寺であり、その地域を生活基盤としていた豪族たちの足跡をたどることができます。また、寺院跡から出土する古瓦は、美しい蓮華文等で飾られるなどしてそれぞれ個性がありますが、文様の類似性から中央や近隣地域とのつながりもうかがえます。そして、仏教信仰の波及だけでなく、各地域間の政治的な関係も探ることができます。

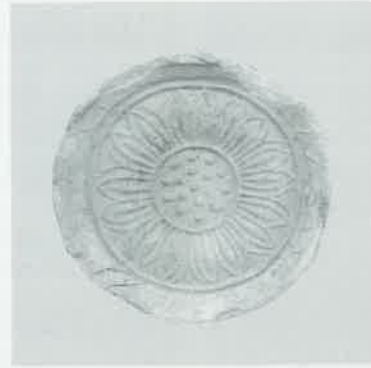
今回の特別展は、和泉市を中心に泉州地域の主要な古代寺院跡出土の瓦を展示し、7、8世紀の地域の特性を浮かび上がらせ、史跡土塔から出土した瓦に刻まれた人名瓦によって、仏教と民衆との結びつきにも焦点を当てる企画です。



秦麿寺出土軒丸瓦（白鳳時代）
大阪府教育委員会 蔵



池田寺跡出土軒丸瓦（白鳳時代）
大阪府教育委員会 蔵



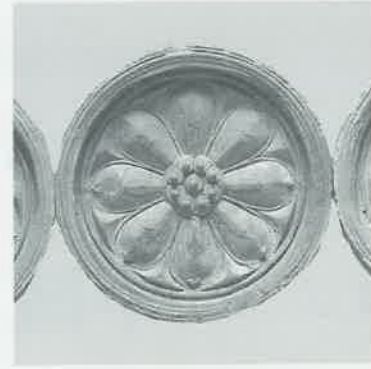
信太寺跡出土軒丸瓦（奈良時代）
和泉市教育委員会 蔵



史跡海会寺跡出土軒丸瓦
（白鳳時代）重要文化財
泉南市教育委員会 蔵

主な展示資料

- | | |
|--------|-----------------------------------|
| 信太寺跡 | 軒平瓦、軒丸瓦（白鳳時代・和泉市教育委員会蔵） |
| 信太寺跡 | 「信太寺」刻印瓦（白鳳時代・大阪府教育委員会蔵） |
| 坂本寺跡 | 埴仏・軒丸瓦（白鳳時代・大阪府教育委員会蔵） |
| 池田寺跡 | 軒丸瓦・軒平瓦（白鳳時代・大阪府教育委員会蔵） |
| 和泉国分寺 | 軒丸瓦・軒平瓦（奈良時代・阪南市教育委員会蔵） |
| 大園遺跡 | 埴仏（高石市教育委員会蔵） |
| 史跡海会寺跡 | 軒丸瓦 重要文化財 （白鳳時代・泉南市教育委員会蔵） |
| 史跡土塔 | 人名瓦（奈良時代・堺市教育委員会蔵） |
| 禅興寺跡 | 軒丸瓦（白鳳時代・泉佐野市教育委員会蔵） |
| 小松里麿寺 | 鴟尾（白鳳時代・岸和田市教育委員会蔵） |



史跡海会寺跡出土軒丸瓦
（白鳳時代）重要文化財
泉南市教育委員会 蔵



信太寺跡出土軒平瓦（奈良時代）
和泉市教育委員会 蔵



信太寺跡出土人物画像瓦（奈良時代）
大阪府教育委員会 蔵



信太寺跡出土「信太寺」刻印瓦（奈良時代）
大阪府教育委員会 蔵