

【資料1】

令和5年度

第1回 和泉市国民健康保険運営協議会

資 料

日時:令和5年9月21日(木) 午後2時から

場所:和泉市役所 別館3階3-2会議室

目 次

案件1 令和4年度和泉市国民健康保険事業特別会計決算見込について

1 令和4年度決算(見込) 歳入	1 ページ
2 令和4年度決算(見込) 歳出	2 ページ
3 収支状況・基金状況	3 ページ
4 世帯数・被保険者数	4 ページ
5 一人当たり療養給付費等費用額	5 ページ
6 一人当たり保険料	6 ページ
7 保険料収納率(現年度分)	7 ページ
8 保健事業実施状況	8 ページ

1. 令和4年度決算(見込) 歳入

(単位:千円)

予算科目		当初予算 A	決算見込 B	対当初予算比較 B-A	【参考】	
					前年度決算 C	対前年度決算比較 B-C
1	一般	3,623,450	3,629,651	6,201	3,727,284	△97,633
	退職	1,745	2,026	281	2,409	△383
	計	3,625,195	3,631,677	6,482	3,729,693	△98,016
2	一部負担金	2	0	△2	0	0
3	使用料及び手数料	1,730	1,623	△107	1,674	△51
4	国庫支出金	1	99	98	39,460	△39,361
5	府支出金	14,856,179	14,024,608	△831,571	13,944,874	79,734
6	財産収入	200	20	△180	13	7
7	繰入金	1,815,770	1,676,198	△139,572	1,559,792	116,406
8	繰越金	1	44,176	44,175	279,724	△235,548
9	諸収入	21,406	41,577	20,171	53,045	△11,468
合計		20,320,484	19,419,978	△900,506	19,608,275	△188,297

【主な増減要因】

(5)府支出金において、保険給付費の支出が減少したことに伴い、保険給付費等交付金が減少した。

2. 令和4年度決算(見込) 歳出

(単位:千円)

予算科目	当初予算 A	決算見込 B	対当初予算比較 B-A	【参考】		
				前年度決算 C	対前年度決算比較 B-C	
1 総務費	215,813	189,569	△26,244	189,459	110	
2 保険給付費	一般	14,253,701	△858,901	13,353,931	40,869	
	退職	0	0	0	0	
	その他給付	143,691	120,696	△22,995	119,727	969
	計	14,397,392	13,515,496	△881,896	13,473,658	41,838
3 国民健康保険事業費納付金	5,411,953	5,411,951	△2	5,408,187	3,764	
4 共同事業拠出金	5	0	△5	0	0	
5 保健事業費	231,761	193,142	△38,619	191,319	1,823	
6 基金積立金	200	29,122	28,922	279,737	△250,615	
7 公債費	600	75	△525	0	75	
8 諸支出金	12,760	26,355	13,595	21,739	4,616	
9 予備費	50,000	0	△50,000	0	0	
合計	20,320,484	19,365,710	△954,774	19,564,099	△198,389	
歳入歳出差引	0	54,268		44,176	10,092	

【主な増減要因】

(2) 保険給付費において、被保険者数が想定より少なかったため、当初予算と決算見込みに乖離が生じた。

3. 収支状況・基金状況

	実質収支	単年度収支	実質単年度収支	基金繰入金	基金積立金	年度末基金現在高
	A	B (A-前年度A)	C (B+E-D)	D	E	F
平成24年度	826,053千円	△113,535千円	357,106千円	0千円	470,641千円	830,641千円
平成25年度	537,475千円	△288,578千円	132,670千円	0千円	421,248千円	1,251,889千円
平成26年度	388,743千円	△148,732千円	124,104千円	0千円	272,836千円	1,524,725千円
平成27年度	28,434千円	△360,309千円	△660,309千円	500,000千円	200,000千円	1,224,725千円
平成28年度	17,989千円	△10,445千円	△87,445千円	100,000千円	23,000千円	1,147,725千円
平成29年度	54,989千円	37,000千円	△51,000千円	100,000千円	12,000千円	1,059,724千円
平成30年度	79,699千円	24,710千円	△95,270千円	150,000千円	30,020千円	939,744千円
令和元年度	316,075千円	236,376千円	316,093千円	0千円	79,717千円	1,019,461千円
令和2年度	279,723千円	△36,352千円	271,782千円	0千円	308,134千円	1,327,595千円
令和3年度	44,176千円	△235,547千円	△105,810千円	150,000千円	279,737千円	1,457,331千円
令和4年度 (見込)	54,268千円	10,092千円	△260,786千円	300,000千円	29,122千円	1,186,453千円

【用語説明】

実質収支(A)：形式収支(歳入決算総額から歳出決算総額を差し引いた額)から、翌年度へ繰り越すべき財源を差し引いた額。

単年度収支(B)：当該年度の実質収支から前年度の実質収支を差し引いた額。当該年度の実質的な収支差額を表す。

実質単年度収支(C)：単年度収支に実質的な黒字要素(基金積立等)を加え、赤字要素(基金繰入等)を差し引いた額。

4. 世帯数・被保険者数

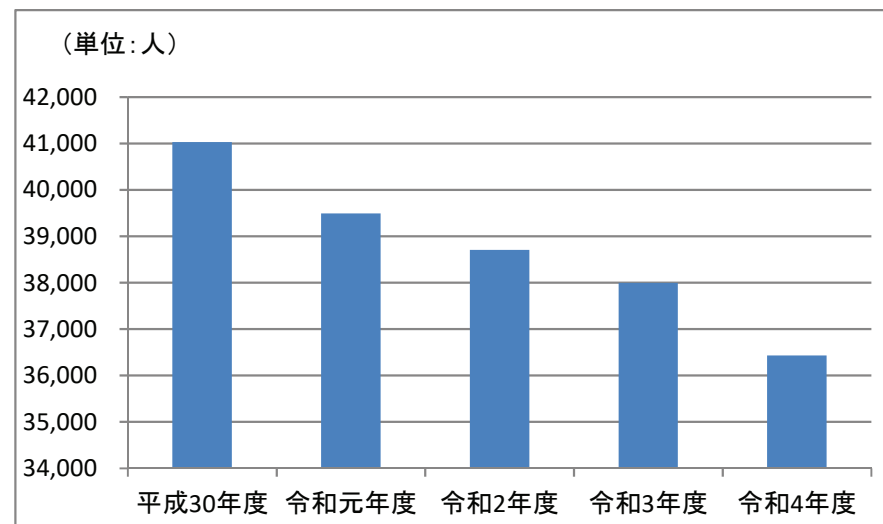
和泉市国民健康保険 世帯数・被保険者数(医療費算出用3月－2月平均)

	平成30年度	令和元年度	令和2年度	令和3年度	令和4年度
世帯数(世帯)	24,447	23,887	23,746	23,571	22,982
加入率(%)	31.21	30.09	29.60	29.18	28.26
被保険者数(人)	41,026	39,492	38,703	37,991	36,432
加入率(%)	22.06	21.23	20.87	20.57	19.80

和泉市 世帯数・人口(3月－2月平均)

	平成30年度	令和元年度	令和2年度	令和3年度	令和4年度
世帯数(世帯)	78,337	79,384	80,210	80,784	81,335
人口(人)	185,992	186,010	185,413	184,669	183,956

【被保険者数の推移】



【主な増減要因】

後期高齢者医療保険への移行及び社会保険加入者の増加により被保険者数が減少した。

5. 一人当たり療養給付費等費用額

和泉市

(単位:円)

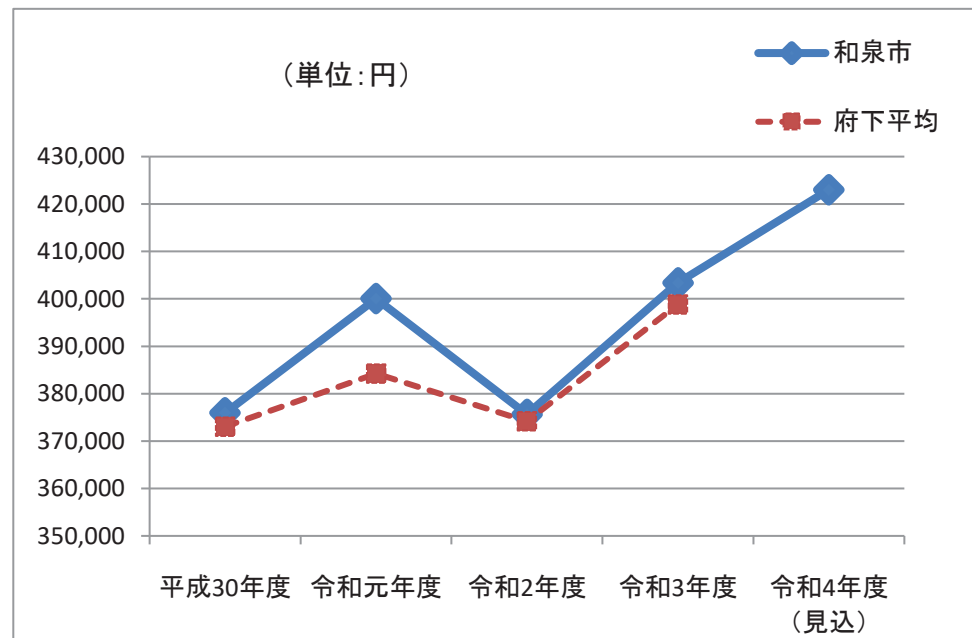
	平成30年度	令和元年度	令和2年度	令和3年度	令和4年度 (見込)
全 体	375,949	400,043	375,649	403,383	423,016

府下平均

(単位:円)

	平成30年度	令和元年度	令和2年度	令和3年度
全 体	373,054	384,245	374,148	398,825

【一人当たり療養給付費等費用額の推移】



【主な増減要因】

入院外の医療費が増加した。年齢別では、65歳未満の一人当たり医療費の伸び率が最も高い。

6. 一人当たり保険料

和泉市

(単位:円)

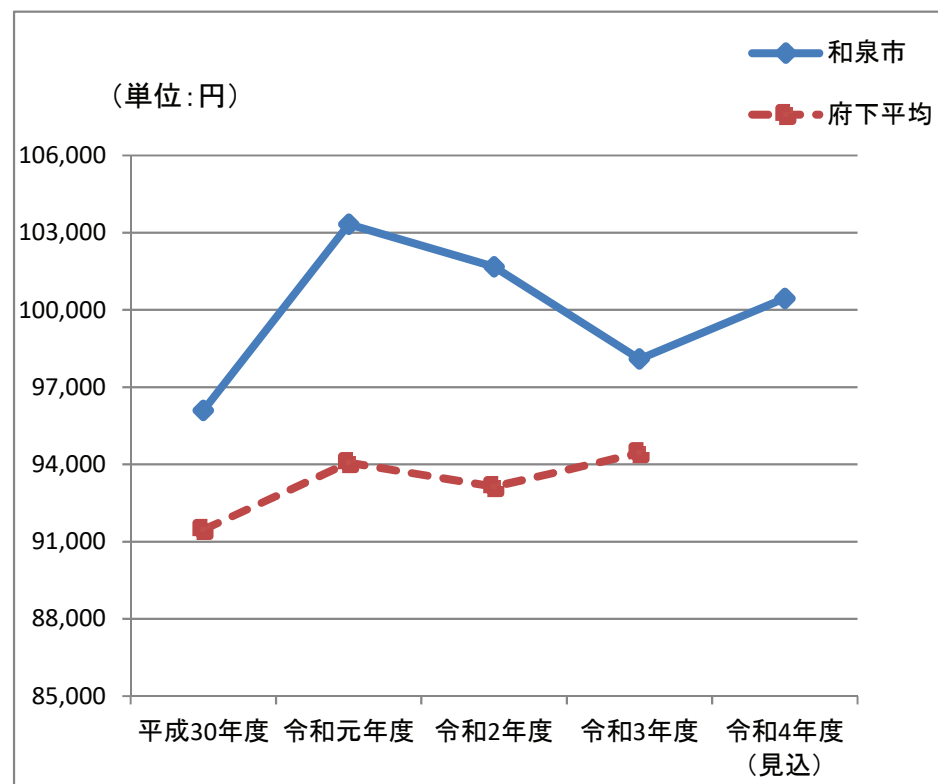
平成30年度	令和元年度	令和2年度	令和3年度	令和4年度 (見込)
96,093	103,321	101,667	98,090	100,443

府下平均

(単位:円)

平成30年度	令和元年度	令和2年度	令和3年度
91,462	94,057	93,131	94,442

【一人当たり保険料(一般・現年度分調定額)の推移】



【主な増減要因】

賦課限度額の引き上げと所得が増加したことにより、一人当たり保険料が増えた。

7. 保険料収納率(現年度分)

和泉市

(単位:%)

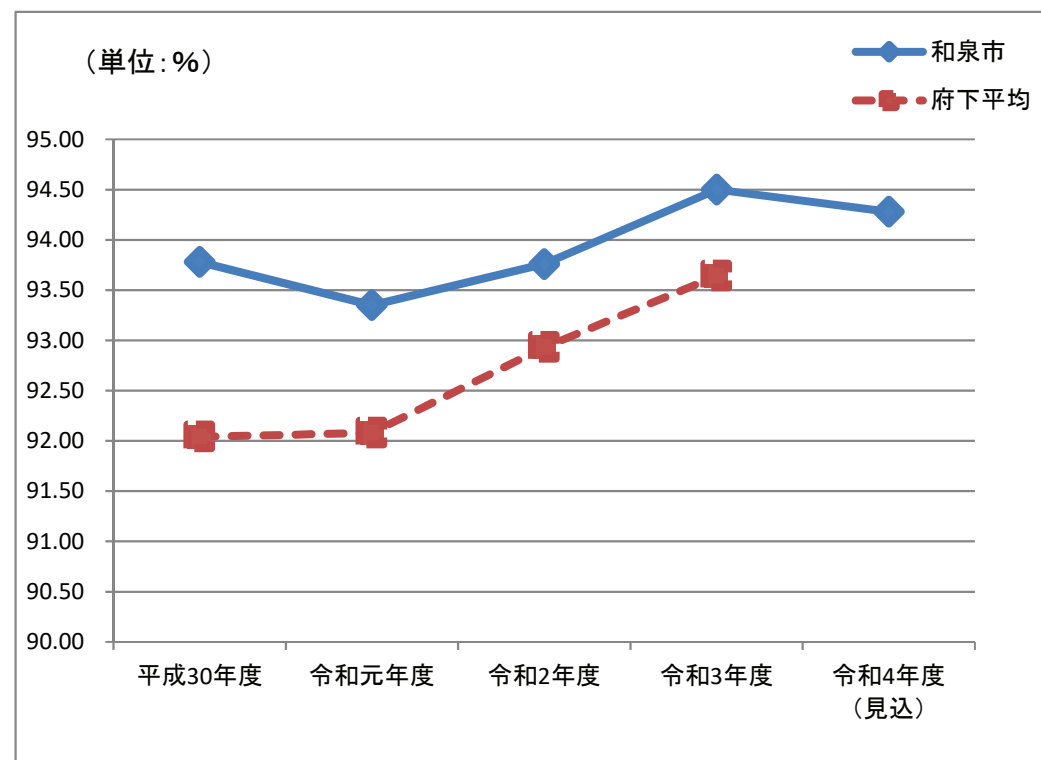
	平成30年度	令和元年度	令和2年度	令和3年度	令和4年度 (見込)
全体	93.78	93.35	93.76	94.50	94.28

府下平均

(単位:%)

	平成30年度	令和元年度	令和2年度	令和3年度
全体	92.04	92.08	92.93	93.64

【保険料収納率(現年度分)の推移】



【主な増減要因】

保険料収納率の低下は、物価上昇が要因の一つと考えられる。

8. 保健事業実施状況

(1) 特定健診・特定保健指導実施状況

和泉市 (単位:%)

	平成29年度	平成30年度	令和元年度	令和2年度	令和3年度
特定健診受診率	38.2	39.7	39.6	36.7	37.8
特定保健指導実施率	17.0	20.5	21.8	15.7	18.3

府下平均 (単位:%)

	平成29年度	平成30年度	令和元年度	令和2年度	令和3年度
特定健診受診率	30.3	30.8	30.1	27.5	29.2
特定保健指導実施率	16.6	18.5	19.1	16.9	18.7

(2) 人間ドック受診状況

(単位:人)

	平成30年度	令和元年度	令和2年度	令和3年度	令和4年度
市内 医療機関	2,196	2,243	1,761	2,102	2,204
市外 医療機関	124	111	87	101	111
合 計	2,320	2,354	1,848	2,203	2,315

(3) 生活習慣病重症化予防事業実施状況

① 糖尿病性腎症重症化予防事業

(単位:人)

	令和2年度	令和3年度	令和4年度
健診結果による送付者数	140	129	148
参加者数	12	20	20

② 受診勧奨判定値者の受診勧奨事業(血圧及び血糖高値者)

(単位:人)

	令和2年度	令和3年度	令和4年度
対象(送付)者数	129	296	364
受診者数	51	172	196