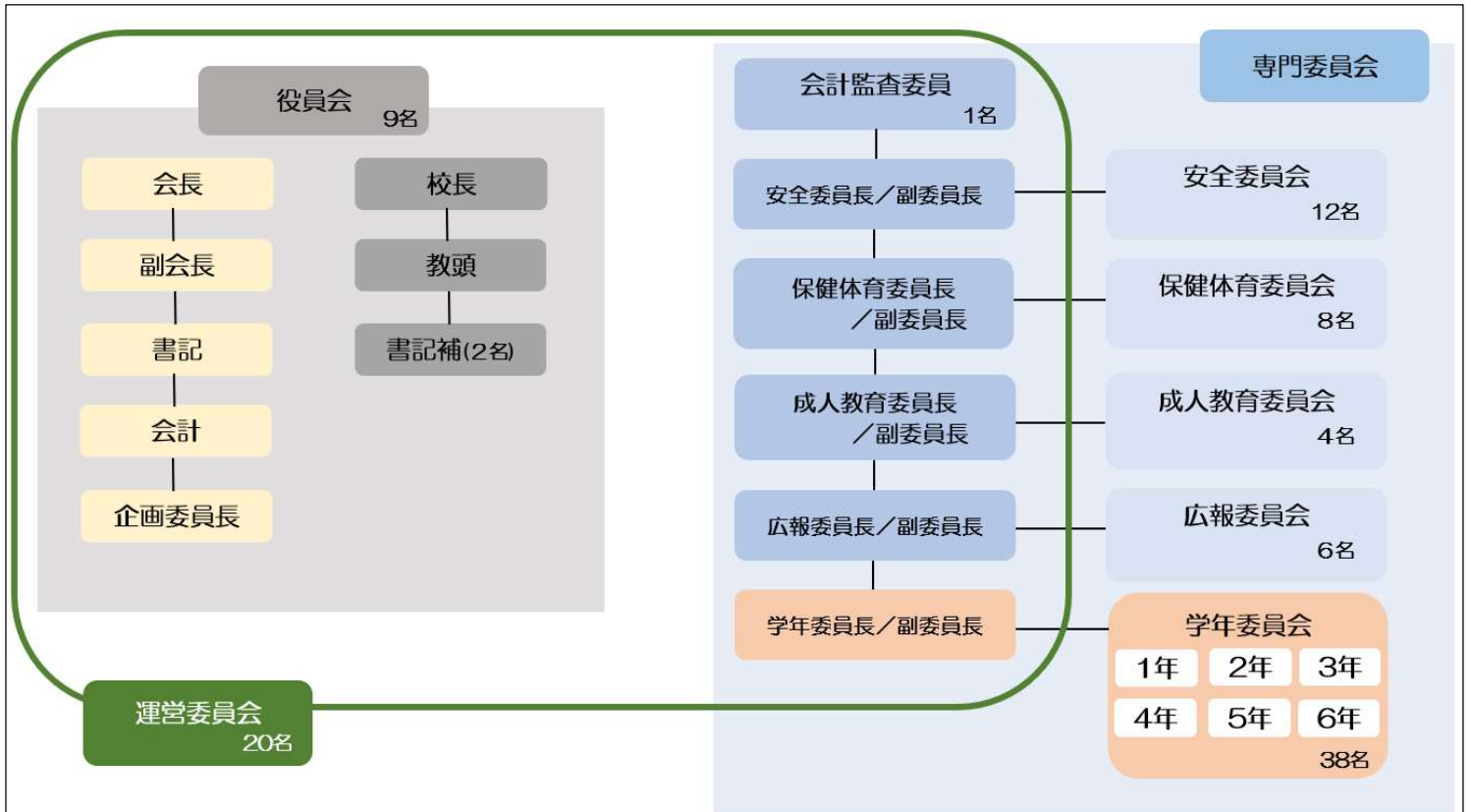
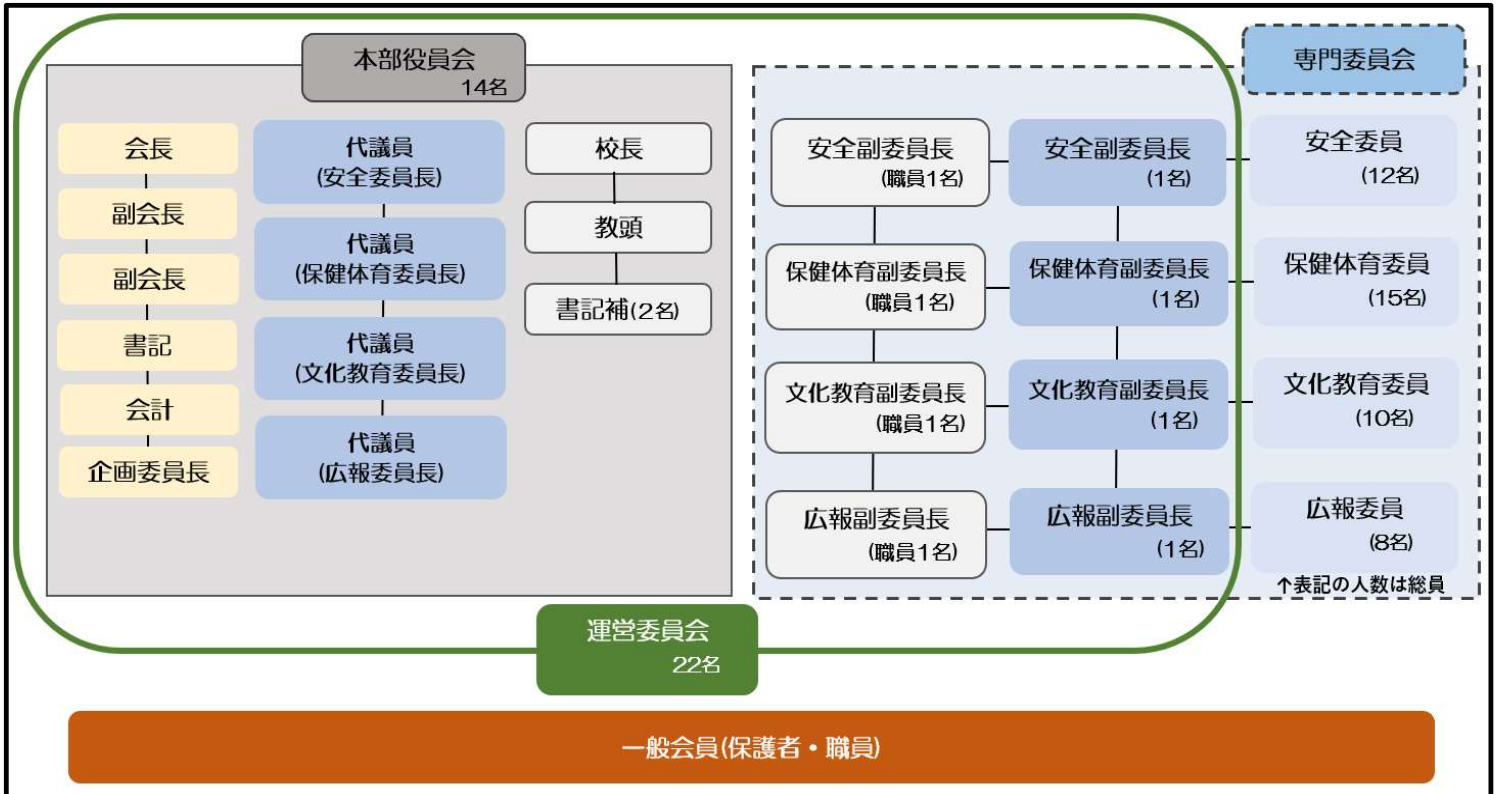


↓現在の組織図

2022年9月作成



↓改変組織図



[変更点]

- 副会長を1名追加 → 会長補佐・会計補佐となる
- 会計監査委員会長を廃止 → 副会長が担う
- 学年委員を廃止 → 不要な仕事は廃止し、各委員で役割を配分する
- 本部役員会に代議員(各専門委員の委員長)を含める → 本部・各専門委員の仕事内容、行事等を把握し、問題点や要望、運営委員会で議題にあげることなどを共有する
- 運営委員会に各専門委員の担当職員も参加するようにする → 担当職員と連携し、仕事内容の把握・学校側との窓口になってもらう