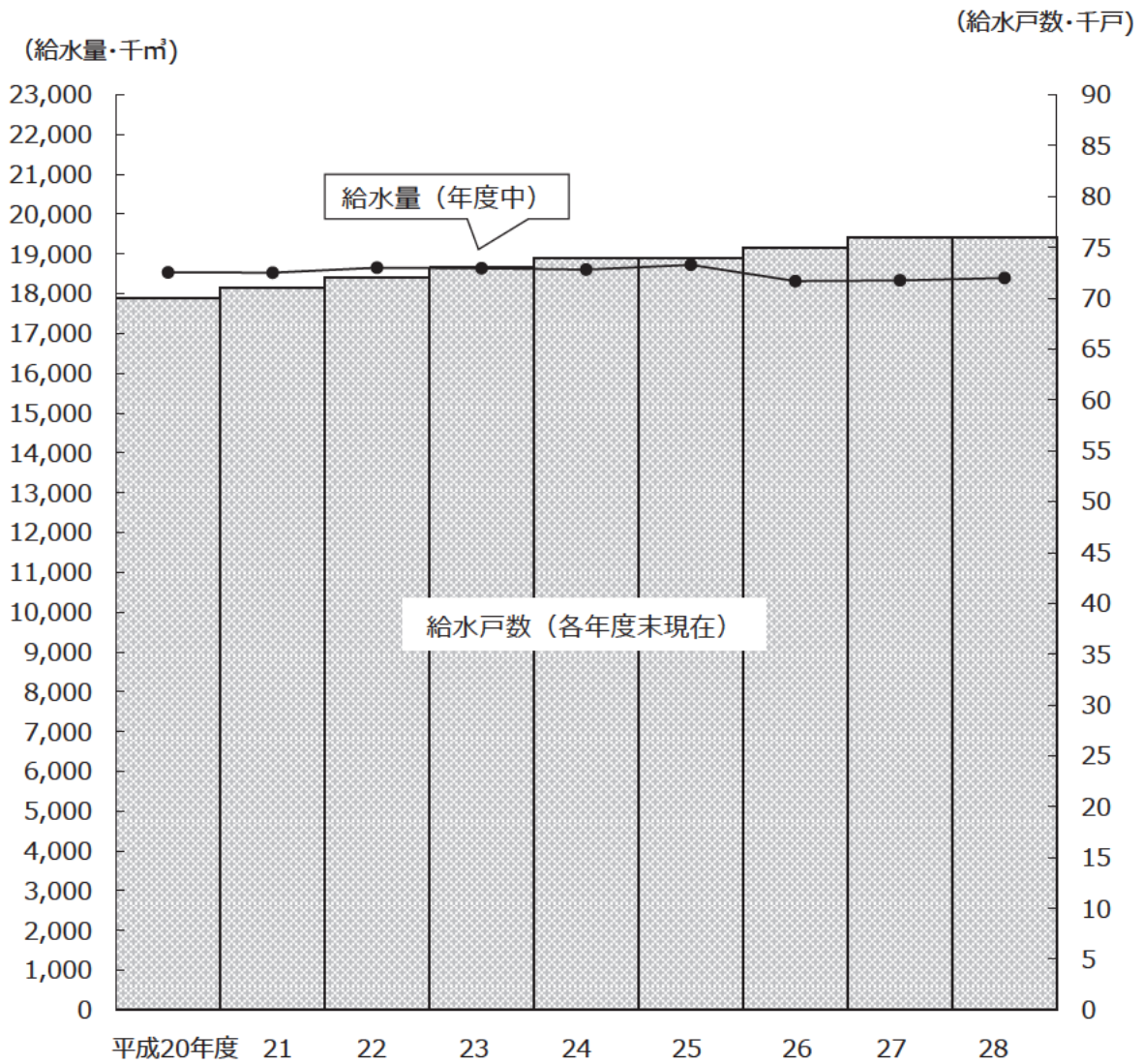


第10章 市民生活

上水道給水戸数・給水量の推移



資料：上下水道部経営総務課（平成29年3月31日現在）

上水道

上水道給水状況

年度	各年度末現在			配水量	給水量 (有収水量)
	給水戸数	給水人口	給水柱数		
	戸	人	柱	m ³	m ³
平成16年度	65,187	179,469	53,102	20,012,180	18,811,449
17年度	66,284	180,379	54,285	19,928,868	18,753,065
18年度	67,295	180,929	55,252	19,796,045	18,647,874
19年度	68,501	181,904	56,038	19,795,583	18,675,588
20年度	69,823	183,093	56,776	19,625,335	18,534,590
21年度	71,055	184,759	57,628	19,602,294	18,529,646
22年度	72,028	185,578	58,271	19,731,033	18,656,430
23年度	73,041	185,966	58,886	19,710,919	18,639,033
24年度	73,562	186,376	59,413	19,676,137	18,608,116
25年度	74,394	186,548	59,922	19,898,986	18,724,964
26年度	75,248	186,272	60,473	19,791,648	18,318,788
27年度	75,764	185,434	60,796	19,810,274	18,337,004
28年度	76,030	184,172	61,522	19,772,361	18,397,354

資料：上下水道部経営総務課

用途別給水量

(単位：m³)

年度	一般(家事)・ 連用	工場・営業用	共用	官公署・ 学校用	湯屋用	プール用	臨時用	合計
平成16年度	16,128,778	1,279,055	-	1,233,484	44,707	78,915	46,510	18,811,449
17年度	15,971,711	1,382,886	-	1,236,012	42,084	85,504	34,868	18,753,065
18年度	15,873,949	1,390,400	-	1,225,445	38,200	80,692	39,188	18,647,874
19年度	15,946,825	1,341,202	-	1,226,674	39,736	77,299	44,149	18,675,588
20年度	15,879,404	1,316,254	-	1,155,847	39,674	86,121	57,290	18,534,590
21年度	15,955,438	1,301,926	-	1,123,507	41,181	75,057	32,537	18,529,646
22年度	16,002,716	1,347,200	-	1,151,688	38,604	86,732	29,490	18,656,430
23年度	15,967,697	1,368,225	-	1,151,883	33,775	81,862	35,591	18,639,033
24年度	15,890,265	1,402,474	-	1,172,089	35,648	82,678	24,962	18,608,116
25年度	15,923,635	1,458,022	-	1,168,877	34,961	89,172	50,297	18,724,964
26年度	15,626,391	1,432,838	-	1,118,094	31,444	80,442	29,579	18,318,788
27年度	15,618,950	1,452,183	-	1,128,020	31,181	73,732	32,878	18,337,004
28年度	15,625,434	1,494,789	-	1,121,658	31,188	70,974	53,311	18,397,354

資料：上下水道部経営総務課

一人一日 最大配水量	增加率	一人一日 平均配水量	增加率	一日最大 配水量	一日平均 配水量
ℓ/人・日	%	ℓ/人・日	%	m ³	m ³
364	1.3	306	△ 0.3	65,354	54,828
371	1.9	303	△ 0.1	67,010	54,600
365	△ 1.6	300	△ 1.0	66,107	54,236
364	△ 0.3	297	△ 1.0	66,246	54,086
358	△ 1.6	294	△ 1.0	65,525	53,768
343	△ 4.2	291	△ 1.0	63,314	53,705
332	△ 3.2	291	0.0	61,624	54,058
331	△ 0.3	290	△ 0.3	61,493	53,855
337	1.8	289	△ 0.1	62,757	53,907
338	0.3	292	1.0	62,999	54,518
347	2.7	291	△ 0.3	64,549	54,223
325	△ 6.3	292	0.3	60,270	54,126
330	1.5	294	0.7	60,845	54,171

下水道

下水道普及状況

(各年度末)

年 度	行 政 区 域		実 処 理 区 域		告示済 人口 (C)	水洗化 人口 (D)	普及率 (B/A)	水洗化率 (D/C)
	面積 (ha)	人口 (A)	面積 (ha)	人口 (B)				
平成21年度	8,498	186,166	2,030	153,680	150,020	133,532	82.5	89.0
22年度	8,498	186,953	2,046	156,142	152,505	136,012	83.5	89.2
23年度	8,498	187,334	2,062	158,092	154,314	137,876	84.4	89.3
24年度	8,498	187,108	2,076	159,513	155,321	139,059	85.3	89.5
25年度	8,498	187,279	2,097	161,157	158,191	141,648	86.1	89.5
26年度	8,498	187,166	2,123	162,230	159,555	143,005	86.7	89.6
27年度	8,498	186,601	2,151	162,542	160,352	143,791	87.1	89.7
28年度	8,498	186,370	2,174	163,118	160,864	144,548	87.5	89.9

(注) 実処理区域面積は、汚水のみ。

資料：上下水道部経営総務課

市営葬儀

市営葬儀および火葬場の使用許可数

(単位：件)

年 度 月	市 営 葬 儀 件 数	火 葬 場 使 用 件 数	火 葬 の み 件 数	産 汚 物 取 扱 件 数
平成 21 年 度	484	1,302	818	27
22 年 度	510	1,461	951	46
23 年 度	450	1,420	969	34
24 年 度	480	1,567	1,085	33
25 年 度	468	1,506	1,038	24
26 年 度	423	1,593	1,170	24
27 年 度	450	1,632	1,182	29
28 年 度	408	1,590	1,182	58
平成 28 年 4 月	38	145	107	5
5 月	33	132	99	23
6 月	29	117	88	3
7 月	20	102	82	10
8 月	31	126	95	5
9 月	31	125	94	1
10 月	36	135	99	1
11 月	35	122	87	6
12 月	30	125	95	1
平成 29 年 1 月	46	162	116	2
2 月	41	163	122	1
3 月	38	136	98	0

資料：市民室

電気

電灯・電力

年 度	需 要 口 数 (3 月 末 現 在)				消 費 量 (年 度 中)			
	総 数	電 灯	電 力	そ の 他	総 数	電 灯	電 力	そ の 他
	戸	戸	戸	戸	千KWH	千KWH	千KWH	千KWH
平成14年度	95,091	85,976	6,831	2,284	727,655	344,906	371,523	11,226
15年度	96,251	87,559	6,764	2,198	719,957	341,196	369,163	9,598
16年度	97,551	88,980	…	…	756,979	360,322	…	…
17年度	98,589	90,170	…	…	788,165	375,348	…	…
18年度	99,657	91,319	…	…	799,275	377,202	…	…
19年度	100,638	92,442	…	…	820,335	390,549	…	…
20年度	X	93,483	5,683	1,616	X	385,982	41,556	6,206
21年度	X	93,469	5,590	1,539	X	382,631	38,112	5,635
22年度	X	94,283	5,514	1,507	X	412,404	40,814	5,352
23年度	X	95,014	5,481	1,439	X	398,056	39,195	5,082
24年度	X	95,698	5,401	1,409	X	391,231	37,938	4,817
25年度	X	96,618	5,314	1,388	X	387,688	37,355	4,664
26年度	X	97,120	5,245	1,320	X	366,939	34,945	4,166
27年度	X	97,279	5,157	1,269	X	351,815	33,175	3,984

(注)

1. 「電灯」とは、定額電灯、従量電灯、公衆街路灯、時間帯別電灯。
2. 「電力」とは、深夜電力、高圧電力、低圧電力、業務用電力、大口電力、事業用電力。
3. 「その他」とは、臨時的なもの（建設工事用、臨時電灯・電力、農事用電力等）。
4. 平成20年度より、需要口数及び消費量の数値には、特定規模需要は含まれていない。
5. 電力自由化の影響でデータの取得が困難であるため、28年度以降更新なし。

資料：関西電力㈱

ガス

ガス（都市ガス）

年 度	需 要 戸 数 (年 度 末 現 在)			需 要 量 (年 度 中)		
	総 数	家 庭 用	そ れ 以 外	総 数	家 庭 用	そ れ 以 外
	戸	戸	戸	万m ³	万m ³	万m ³
平成 15年度	45,410	44,197	1,213	3,625	2,026	1,599
16年度	46,047	44,836	1,211	3,949	2,004	1,945
17年度	46,665	45,465	1,200	4,367	2,096	2,271
18年度	47,022	45,777	1,245	4,174	2,086	2,088
19年度	47,318	46,072	1,246	4,204	2,084	2,120
20年度	47,681	46,454	1,227	4,104	2,044	2,060
21年度	47,788	46,568	1,220	4,046	2,053	1,993
22年度	47,920	46,691	1,229	4,158	2,096	2,062
23年度	48,252	47,035	1,217	4,097	2,099	1,998
24年度	48,653	47,394	1,259	4,085	2,107	1,978
25年度	49,132	47,865	1,267	4,068	2,051	2,017
26年度	49,487	48,181	1,306	3,958	2,053	1,905
27年度	49,901	48,584	1,317	3,675	1,960	1,715
28年度	50,345	49,010	1,335	3,811	1,966	1,845

(注) 需要量は10,750kcal/m³換算。

ごみ・し尿

月別ごみ処理状況

年 度 月	泉北環境受入量		和泉市投入量		和泉市の占める 割合（量）
	台 数	重 量	台 数	重 量	
	台	t	台	t	%
平成 21年度	90,902	101,299	44,966	56,122	55.7
22年度	87,964	97,647	43,656	54,735	56.1
23年度	85,387	97,541	43,100	55,598	57.0
24年度	84,560	96,750	42,112	55,063	56.9
25年度	86,602	94,870	43,299	54,879	57.8
26年度	87,296	95,805	43,463	55,492	57.9
27年度	89,494	94,021	44,884	54,346	57.8
28年度	91,138	87,730	46,418	49,587	56.5
平成 28年 4月	7,416	7,381	3,697	4,202	56.7
5月	8,078	7,898	4,161	4,547	56.3
6月	7,479	7,257	3,713	4,088	54.7
7月	7,416	7,231	3,810	4,128	55.7
8月	8,296	7,591	4,262	4,280	51.6
9月	7,353	7,308	3,710	4,089	55.6
10月	7,728	7,371	3,860	4,116	53.3
11月	7,782	7,183	3,971	4,055	52.1
12月	8,746	7,991	4,595	4,589	52.5
平成 29年 1月	6,661	7,055	3,418	4,006	60.1
2月	6,408	6,190	3,247	3,467	54.1
3月	7,775	7,274	3,974	4,020	51.7

資料：生活環境課

月別し尿処理状況

年 度 月	泉北環境受入量		和泉市投入量		
	台 数	受 入 量	台 数	投 入 量	1 日 平 均
	台	k $\%$	台	k $\%$	k $\%$
平成 21年度	21,765	39,177	14,459	26,027	71
22年度	20,022	36,040	13,411	24,140	67
23年度	19,285	34,713	12,754	22,957	63
24年度	18,205	32,769	12,184	21,931	67
25年度	17,188	30,938	11,672	21,010	58
26年度	17,006	30,611	11,612	20,902	57
27年度	15,996	28,793	11,352	20,434	56
28年度	16,017	24,517	11,457	18,678	51
平成 28年 4月	1,286	2,069	979	1,652	55
5月	1,320	2,113	1,031	1,720	55
6月	1,423	2,211	1,006	1,663	55
7月	1,381	2,063	926	1,454	47
8月	1,354	1,995	953	1,495	48
9月	1,402	2,101	968	1,526	51
10月	1,306	1,934	932	1,467	47
11月	1,384	2,140	992	1,656	55
12月	1,468	2,257	1,062	1,748	56
平成 29年 1月	1,165	1,740	824	1,319	43
2月	1,189	1,812	845	1,386	50
3月	1,339	2,082	939	1,592	51

資料：生活環境課

医療

医療施設数

(各年10月1日現在)

年次	総数		病院		一般診療所			歯科診療所
	施設数	病床数	施設数	病床数	有床		無床	
					施設数	病床数		施設数
平成15年	110	3,164	18	3,127	6	37	86	76
16年	113	3,161	17	3,127	6	34	90	76
17年	115	3,146	16	3,119	5	27	94	79
18年	185	3,139	16	3,119	5	20	86	78
19年	190	3,158	16	3,119	6	37	93	75
20年	195	3,161	16	3,119	5	40	96	78
21年	199	3,159	16	3,119	5	40	95	83
22年	202	3,139	16	3,099	5	40	98	83
23年	211	3,078	15	3,038	5	40	105	86
24年	218	3,084	15	3,038	5	46	109	89
25年	219	3,084	14	3,038	5	46	108	92
26年	216	3,084	14	3,038	5	46	107	90
27年	222	3,083	14	3,037	5	46	112	91
28年	222	3,083	14	3,037	5	46	112	91

資料：医療施設調査

医療従事者数

(各年12月末現在)

区分	平成18年	平成20年	平成22年	平成24年	平成26年	平成28年
医師	369	419	457	503	504	504
歯科医師	88	95	107	116	113	115
薬剤師	275	282	297	327	292	331

資料：厚生労働省「医師・歯科医師・薬剤師調査」

死因別死亡者数

(各年中)

区分	平成23年		平成24年		平成25年		平成26年		平成27年		平成28年	
	死亡者数	割合	死亡者数	割合	死亡者数	割合	死亡者数	割合	死亡者数	割合	死亡者数	割合
	人	%	人	%	人	%	人	%	人	%	人	%
総計	1,364	100.0	1,528	100.0	1,441	100.0	1,477	100.0	1,560	100.0	1,504	100.0
悪性新生物	418	30.6	441	28.9	446	31.0	444	30.1	485	31.1	461	30.7
脳血管疾患	113	8.3	107	7.0	97	6.7	104	7.0	110	7.1	91	6.1
心疾患	248	18.2	309	20.2	274	19.0	276	18.7	285	18.3	294	19.5
老衰	36	2.6	51	3.3	62	4.3	46	3.1	51	3.3	69	4.6
不慮の事故	41	3.0	46	3.0	30	2.1	41	2.8	31	2.0	24	1.6
肺炎	160	11.7	184	12.0	152	10.5	170	11.5	160	10.2	166	11.0
自殺	39	2.9	37	2.4	44	3.1	42	2.8	49	3.1	26	1.7
肝疾患	21	1.5	23	1.5	16	1.1	26	1.8	29	1.8	23	1.5
その他	288	21.1	330	21.6	320	22.2	328	22.2	360	23.1	350	23.3

(注)

1. 人口動態調査用死因簡単分類表に基づく。
2. 悪性新生物には、性質不詳のものを含む。
3. 肺炎には、慢性閉塞性肺疾患、喘息を含む。
4. 肝疾患には肝硬変含む。

資料：厚生労働省人口動態統計

市立病院の概況

診療科別外来患者数

年 度	内 科	精 神 科 神 経 科	小 児 科	外 科	整形外科	形成外科	脳神経外科	皮 膚 科
平成15年度	58,336	3,709	22,978	35,821	41,862	781	18,634	15,178
16年度	58,792	3,352	21,443	33,235	37,193	744	18,368	15,118
17年度	53,738	2,911	21,150	29,118	27,606	318	16,548	13,870
18年度	23,931	2,360	20,938	23,783	18,417	1	12,624	12,226
19年度	25,200	2,104	19,074	20,115	14,571	-	8,915	10,919
20年度	32,072	1,576	18,953	19,300	15,063	-	6,843	13,130
21年度	40,838	1,239	19,639	20,573	15,324	-	5,793	8,753
22年度	42,286	902	19,307	19,543	16,672	-	5,395	7,727
23年度	44,623	959	18,405	19,108	17,609	-	5,383	7,327
24年度	44,106	1,137	16,629	18,789	17,895	-	4,980	7,222
25年度	40,463	1,119	14,984	16,589	17,506	-	4,464	6,540
26年度	43,939	732	14,778	15,126	13,972	-	3,204	4,829
27年度	45,108	695	14,375	14,990	15,214	-	3,419	9,638
28年度	46,875	634	14,445	15,437	14,198	-	1,219	12,565

(注) 平成22年度より腫瘍内科、27年度より救急課の項目が追加される。

資料：新病院計画室

診療科別入院患者数

年 度	内 科	精 神 科 神 経 科	小 児 科	外 科	整形外科	形成外科	脳神経外科	皮 膚 科
平成15年度	30,789	-	6,470	18,852	12,383	-	10,765	247
16年度	30,766	-	6,024	13,743	9,801	-	9,601	117
17年度	31,691	-	5,639	15,134	9,196	-	9,793	119
18年度	19,053	-	6,345	17,109	9,124	-	7,747	165
19年度	21,130	-	6,270	18,313	10,892	-	5,492	352
20年度	24,803	-	5,891	18,534	12,087	-	3,664	381
21年度	26,715	-	5,779	17,017	12,512	-	2,588	9
22年度	32,343	-	5,779	13,469	14,114	-	1,543	-
23	33,918	-	5,781	12,818	13,641	-	1,466	-
24年度	30,386	-	5,215	13,396	13,519	-	1,184	-
25年度	23,072	-	3,370	10,054	12,500	-	859	-
26年度	22,521	-	3,899	7,761	8,813	-	-	-
27年度	31,112	-	4,103	9,351	11,078	-	-	1,267
28年度	34,758	-	4,167	10,314	11,429	-	-	1,701

(注) 平成22年度より腫瘍内科の項目が追加される。

資料：新病院計画室

(單位：人)

泌尿器科	産婦人科	眼 科	耳鼻咽喉科	放射線科	麻 醉 科	腫瘍内科	救 急 科	合 計
13,681	13,617	25,255	22,824	1,746	1,049	-	-	275,471
13,697	13,827	24,066	23,872	956	887	-	-	265,550
13,881	12,033	23,489	21,889	2,101	977	-	-	239,629
10,299	10,588	15,234	18,102	1,819	10	-	-	170,332
9,442	11,143	12,381	14,390	2,621	-	-	-	150,875
10,197	9,667	9,565	11,602	2,686	-	-	-	150,654
10,379	11,707	1,259	9,083	3,573	-	-	-	148,160
11,025	13,006	519	6,381	3,941	-	-	-	148,292
11,393	11,359	381	7,319	3,784	-	3,735	-	151,385
11,584	10,563	360	6,346	3,662	-	4,659	-	147,932
10,055	9,978	349	3,182	3,036	-	4,903	-	133,168
863	9,066	312	2,807	2,962	-	5,819	-	118,409
696	9,014	614	1,635	2,457	-	5,473	527	123,855
821	8,474	1,008	2,490	3,036	-	6,172	2,410	129,784

(單位：人)

泌尿器科	産婦人科	眼 科	耳鼻咽喉科	放射線科	麻 醉 科	腫瘍内科		合 計
4,716	4,553	3,050	1,240	-	-	-		93,065
4,142	4,974	3,230	1,112	-	-	-		83,510
4,990	4,076	3,630	1,117	-	-	-		85,385
6,446	3,857	2,372	951	-	-	-		73,169
5,889	3,037	1,932	690	-	-	-		73,997
6,652	2,202	369	499	-	-	-		75,082
5,625	3,891	-	267	-	-	-		74,403
5,016	4,014	-	-	-	-	5,412		81,690
4,693	3,798	-	24	-	-	11,820		87,959
5,623	5,157	-	30	-	-	11,906		86,416
2,614	5,039	-	-	-	-	12,277		69,785
-	4,496	-	-	-	-	12,994		60,484
-	3,902	-	-	-	-	12,806		73,619
-	3,587	-	-	-	-	13,561		79,517

来院患者数

(単位：人)

年 度 月	年(月)間延在院 患 者 数	新入院患者数	退院患者数	外来延患者数
平成 19 年度	73,997	4,457	4,464	150,875
20 年度	75,082	4,602	4,576	150,654
21 年度	74,403	4,920	4,962	148,160
22 年度	81,690	5,204	5,123	148,292
23 年度	87,959	5,379	5,392	151,385
24 年度	86,416	5,327	5,365	147,932
25 年度	69,785	4,357	4,415	133,168
26 年度	60,484	56,379	4,105	118,409
27 年度	73,619	4,687	4,699	123,855
28 年度	74,299	5,235	5,218	-
平成28年 4月	5,866	413	412	-
5月	5,830	402	405	-
6月	6,056	456	439	-
7月	6,909	469	454	-
8月	6,413	461	473	-
9月	5,606	378	402	-
10月	6,333	458	418	-
11月	6,047	429	453	-
12月	6,031	425	458	-
29年 1月	6,400	472	385	-
2月	6,288	427	441	-
3月	6,520	445	478	-

資料：新病院計画室

福祉

保育所 園児数等

(単位：人)

名 称	園児数 (平成29年3月末現在)				保育士数 (年度末)	
	0歳児	1～2歳児	3歳児以上	合計 園児数	平成27年度	平成28年度
総 計	306	1,233	2,286	3,825	830	826
- 公立 -						
国 府 第 一 保 育 園	6	43	100	149	42	31
国 府 第 二 " "	6	32	81	119	28	28
和 泉 部 " "	9	43	92	144	35	33
芦 池 田 " "	6	36	96	138	31	25
北 緑 ケ 丘 " "	9	36	97	142	33	28
北 鶴 松 尾 " "	9	33	89	131	33	23
鶴 山 台 第 一 " "	9	46	93	148	34	27
鶴 山 台 第 二 " "	6	28	75	109	29	22
く す の き " "	0	8	27	35	25	12
	6	29	68	103	33	27
- 民間 -						
て ら か ど 保 育 園	12	49	105	166	29	25
ク レ ア ー ル " "	14	64	131	209	45	39
幸 " "	16	41	79	136	28	27
み な ま つ " "	21	53	85	159	32	26
た つ の お か " "	12	59	93	164	29	34
夜間保育園いぶきのほしぞら	2	8	12	22	7	8
- 幼保連携型認定こども園 -						
横 山 きのみ 保 育 園	9	44	96	149	33	34
あ い し ゅ う 幼 稚 園	14	58	57	129	25	35
新 光 明 池 幼 稚 園	9	31	58	98	36	38
K i d s ま ゆ み	19	68	117	204	35	34
池 上 わ か ば こ ど も 園	9	39	54	102	21	19
信 太 保 育 園	18	62	86	166	30	30
い ぶ き の PreSchool	16	62	100	178	37	32
上 代 幼 稚 園	10	14	19	43	14	18
す い せ ん 保 育 園	18	55	91	164	30	31
は つ が の 国 際 こ ど も 園	15	76	92	183	25	38
ひ か り GreenWell	14	58	113	185	27	30
和 泉 チャイルド 幼 稚 園	8	32	35	75	-	36
- 幼稚園型認定こども園 -						
光 明 台 幼 稚 園	-	14	45	59	24	29
- 小規模保育事業所 -						
みのり小規模保育園	4	12	-	16	-	7

(注) 1. 保育士数は園長・主任・目的加配等を含む全保育士（正職員・アルバイト）。

2. 病休、産休、育休の保育士も含む。

資料：こども未来室

保育所数等

(各年度末現在)

年 度	保育所数	園児数				保 育 士
		0 歳児	1 ～ 2 歳児	3 歳児以上	合計 園児数	
	園	人	人	人	人	人
平成14年度	25	200	851	1,956	3,007	484
15年度	25	198	813	1,996	3,007	493
16年度	24	179	825	2,068	3,072	509
17年度	25	206	857	2,109	3,172	561
18年度	25	175	838	2,133	3,146	535
19年度	27	258	865	2,099	3,222	475
20年度	27	249	842	2,030	3,121	557
21年度	27	261	885	1,928	3,074	590
22年度	27	265	937	1,872	3,074	657
23年度	27	280	906	1,893	3,079	666
24年度	26	287	952	1,920	3,159	668
25年度	26	274	1,041	1,978	3,293	635
26年度	25	285	1,038	2,040	3,363	720
27年度	28	320	1,147	2,241	3,708	830
28年度	30	306	1,233	2,286	3,825	826

資料：こども未来室

身体障がい者数

(各年度末現在)

年 度	合 計	肢体不自由者	視覚障害者	言語障害者	聴覚障害者	内部障害者
	人	人	人	人	人	人
平成23年度	6,999	4,197	472	78	421	1,831
24年度	7,094	4,256	470	79	434	1,855
25年度	7,208	4,357	452	74	446	1,879
26年度	7,249	4,403	456	80	444	1,866
27年度	7,224	4,401	444	76	450	1,853
28年度	7,236	4,389	448	77	444	1,878

資料：障がい福祉課（厚労省報告例による）

介護保険被保険者数の状況

(各年度末現在)

年 度	40～64歳	65歳以	合 計
	人	人	人
平成24年度	64,464	37,491	101,955
25年度	64,465	39,528	103,993
26年度	64,343	41,167	105,510
27年度	64,238	42,460	106,698
28年度	64,316	43,581	107,897

資料：高齢介護室

介護認定者数

(各年度末現在)

介護度別内訳		要支援1	要支援2	要介護1	要介護2	要介護3	要介護4	要介護5	合 計
平成24年度	人数（人）	1,289	951	760	934	871	720	578	6,103
	構成比（%）	21.1	15.6	12.4	15.3	14.3	11.8	9.5	100
25年度	人数（人）	1,294	1,064	766	989	903	727	599	6,342
	構成比（%）	20.4	14.8	12.1	15.6	14.2	11.5	9.4	100
26年度	人数（人）	1,337	1,111	814	1,016	876	796	688	6,638
	構成比（%）	20.1	16.8	12.3	15.3	13.2	12.0	10.3	100
27年度	人数（人）	1,391	1,198	806	1,085	896	841	677	6,894
	構成比（%）	20.2	17.4	11.7	15.7	13.0	12.2	9.8	100
28年度	人数（人）	1,445	1,303	900	1,120	891	930	734	7,323
	構成比（%）	19.7	17.8	12.3	15.3	12.2	12.7	10.0	100

資料：高齢介護室

生活保護の状況

年 度	被 保 護 者 (年度未現在)	被 保 護 者 人 数 (年度未現在)	保 護 率	扶 助 別 保 護 費 (各年度決算額)										
				総 額	生 活	教 育	住 宅	医 療	出 産	生 業	葬 祭	介 護	保 護 施 設 事 務 費	就 労 自 立 給 付 金
	世 帯	人	%	万 円	万 円	万 円	万 円	万 円	万 円	万 円	万 円	万 円	万 円	万 円
平成23年度	2,781	4,357	23.3	709,865	244,880	7,281	99,262	340,434	1	3,110	1,051	10,867	2,979	0
24年度	2,841	4,461	23.8	726,771	251,735	7,297	104,706	344,286	19	3,223	1,317	11,590	2,597	0
25年度	2,843	4,304	23.3	729,427	246,740	7,157	106,652	350,072	29	2,987	933	11,940	2,917	0
26年度	2,900	4,345	23.6	745,292	248,392	7,077	107,312	361,141	0	3,264	1,189	12,433	4,439	45
27年度	2,842	4,188	23.0	740,131	239,475	6,597	107,032	364,637	50	3,386	1,256	12,148	5,422	128
28年度	2,825	4,050	21.7	727,633	234,406	6,315	102,616	363,719	0	2,440	1,530	11,434	5,075	98

(注) 1. 生活保護法に基づく保護状況。
 2. 人員保護率(被保護者人数÷人口×1,000)に用いる人口は、各年度未現在の人口による。
 資料：生活福祉課

国民健康保険の状況

(各年度未現在)

年 度	適用世帯数	総世帯数	適用率	適用人口	総人口	適用率
	世帯	世帯	%	人	人	%
平成23年度	25,767	73,547	35.03	48,214	187,334	25.74
24年度	25,777	74,092	34.82	47,564	187,108	25.42
25年度	25,901	74,921	34.57	47,153	187,279	25.18
26年度	25,946	75,771	34.25	46,473	187,166	24.83
27年度	25,909	76,396	33.91	45,507	186,601	24.39
28年度	25,114	77,122	32.56	43,263	186,370	23.21

資料：保険年金室

国民年金被保険者の状況

(各年度未現在)

年 度	被 保 険 者 数				保 険 料 免 除 者 数
	総 数	第 1 号	第 3 号	任 意 加 入	
	人	人	人	人	人
平成23年度	45,262	27,338	17,536	388	10,233
24年度	44,744	27,136	17,276	332	11,050
25年度	44,121	26,814	16,990	317	12,013
26年度	43,420	26,484	16,640	296	12,198
27年度	42,214	25,733	16,192	289	11,887
28年度	40,683	24,613	15,779	291	12,012

資料：保険年金室

国民年金受給権者の状況

(各年度未現在)

年 度	総 数	老 齢 基 礎 年 金	障 害 基 礎 年 金	遺 族 基 礎 年 金	老 齢 年 金 通 算 老 齢 年 金	障 害 年 金	母 子 年 金	寡 婦 年 金	老 齢 福 祉 年 金
	人	人	人	人	人	人	人	人	人
平成23年度	34,808	30,111	2,181	81	2,320	65	0	48	2
24年度	36,831	32,370	2,242	78	2,030	65	0	46	0
25年度	38,815	34,538	2,314	68	1,798	58	0	39	0
26年度	40,734	36,363	2,362	344	1,577	53	0	35	0
27年度	42,010	37,813	2,406	338	1,376	49	0	28	0
28年度	42,898	38,807	2,480	353	1,188	47	0	23	0

資料：保険年金室

公害

苦情受付件数の年度推移

単位：件

測定年度	公害の種類	典 型 7 公 害							計	その他	合計
		大気汚染	水質汚濁	土壌汚染	騒音	振動	地盤沈下	悪臭			
平成18年度		3	5	-	13	2	-	6	29	-	29
19年度		4	10	-	7	2	-	5	28	-	28
20年度		4	7	-	12	1	-	3	27	-	27
21年度		3	7	-	11	1	-	3	25	-	25
22年度		2	5	-	13	1	-	5	25	-	26
23年度		4	5	-	10	4	-	2	25	-	25
24年度		2	2	-	6	3	-	9	22	1	23
25年度		1	4	-	11	3	-	2	21	1	22
26年度		3	4	-	12	1	-	2	22	-	22
27年度		4	7	-	7	2	-	2	22	-	22
28年度		1	5	-	10	3	-	3	22	-	22

(注) 公害の種類その他には、電波障害、光障害等が含まれる。

資料：環境保全課

光化学スモッグ予報等発令状況

地 域		平成 18年度	平成 19年度	平成 20年度	平成 21年度	平成 22年度	平成 23年度	平成 24年度	平成 25年度	平成 26年度	平成 27年度	平成 28年度
大 阪 府	予報 (回)	18	14	8	15	17	4	7	13	5	12	8
	注意報 (回)	17	11	7	13	12	4	4	7	3	11	6
	被害の訴え (人)	-	-	-	-	1	-	6	-	7	-	-
4 の 地 域	予報 (回)	14	8	7	13	9	2	5	5	1	9	5
	注意報 (回)	14	6	5	11	7	2	2	4	1	7	1
	被害の訴え (人) (和泉市)	-	-	-	-	-	-	-	-	-	-	-

(注) 4の地域とは、「堺市およびその周辺の地域」のことで、和泉市、堺市、泉大津市、高石市、忠岡町、松原市、藤井寺市、羽曳野市が含まれる。

資料：環境保全課

二酸化窒素濃度の年度推移 (簡易法による)

単位：PPB

測定場所	測定年度	平成 18年度	平成 19年度	平成 20年度	平成 21年度	平成 22年度	平成 23年度	平成 24年度	平成 25年度	平成 26年度	平成 27年度	平成 28年度
池 上 小 学 校		21	17	18	18	15	15	13	11	15	13	14
幸 小 学 校		20	16	19	17	14	15	12	10	15	12	14
市 民 会 館		18	15	17	16	13	14	12	10	13	12	13
芦 部 保 育 園		16	13	15	13	11	13	10	9	12	10	11
北 松 尾 保 育 園		17	14	16	14	12	12	10	9	13	10	11
室 堂 局		17	15	15	15	13	12	10	10	12	10	12
石 尾 中 学 校		14	12	13	12	10	10	9	8	10	8	10
光 明 台 北 小 学 校		13	10	11	9	9	8	7	6	8	7	8
緑ヶ丘小 学 校		12	9	11	9	8	8	7	6	8	6	7
槇 尾 中 学 校		13	10	11	11	10	10	7	7	9	7	8
南 松 尾 中 学 校		11	9	10	8	8	8	7	6	7	6	7
南 松 尾 小 学 校		11	9	10	9	8	8	3	6	8	7	7
南 横 山 小 学 校		6	5	5	5	5	4	16	4	4	3	4
国 府 小 学 校		20	18	19	18	16	15	13	13	12	13	14

資料：環境保全課

河川の汚濁状況推移（生物化学的酸素要求量について）

(単位：mg/l)

測定場所	測定年度	環境基準	平成	平成	平成	平成	平成	平成	平成	平成	平成	平成	
			18年度	19年度	20年度	21年度	22年度	23年度	24年度	25年度	26年度	27年度	28年度
槇尾川	繁和橋（繁和町）	3	3.6	4.9	3.0	2.9	2.6	2.7	2.1	2.9	2.0	1.9	2.0
	桑原大橋（桑原町）		-	1.8	1.4	2.7	2.3	0.9	1.8	1.4	1.7	1.2	1.4
	城前橋（和田町）		2.5	1.5	1.6	2.1	2.2	1.0	1.3	1.3	1.5	1.2	1.2
父鬼川	神田橋（北田中町）	2	1.4	1.7	1.8	1.3	1.3	1.5	1.2	1.3	1.5	1.1	1.3
	あみだ橋（大野町）		1.0	0.8	0.8	0.6	1.4	0.7	0.5	0.5	0.6	0.8	0.7
	父鬼（父鬼町）		0.7	0.7	0.7	0.8	1.0	0.8	0.6	0.6	0.8	0.5	0.4
松尾川	新緑田橋（小田町）	3	3.3	3.6	3.1	2.8	3.0	3.1	2.4	2.8	2.4	2.2	2.3
	箕形橋（箕形町）		2.9	2.3	3.5	2.4	3.3	1.4	1.6	2.4	2.2	2.0	1.8
	冬堂橋（春木町）		1.8	2.1	1.9	2.4	2.7	1.4	1.3	1.2	1.7	1.4	1.5

資料：環境保全課

環境騒音（道路に面しない地点）

(平成28年度)

No.	調査地点	等価騒音レベル (dB(A))	
		昼間	夜間
1	池上町四丁目	55	51
2	上町	55	50
3	池上一丁目	47	41
4	伏屋町三丁目	47	39
5	伏屋町三丁目	45	39

資料：環境保全課

（道路に面する地点）

(平成28年度)

No.	調査地点	道 路 名	等価騒音レベル (dB(A))	
			昼間	夜間
1	池上町四丁目	国道26号	68	65
2	上町	府道泉大津美原線（新）	71	65
3	池上一丁目	府道泉大津美原線	60	53
4	箕形町六丁目	府道三林岡山線	65	58
5	唐国町一丁目	府道三林岡山線（新）	68	63
6	伏屋町三丁目	府道堺泉北環状線	66	58
7	伏屋町三丁目	府道和田福泉線	68	63

資料：環境保全課

市営住宅

市営住宅の建設状況

(平成29年9月末現在)

住 宅 名	所 在 地	建設年度	戸 数	構 造	型 式
横 山 住 宅	北田中町185番地の1	S28	5	木 造	2 K
伯太第二改造住宅	伯太町二丁目30番	S28	16	"	2 DK
			5	"	3 K
松 尾 寺 住 宅	松尾寺町1494番地	S30	9	"	3 K
春 木 住 宅	春木町612番地の1	S31	10	"	3 K
黒 鳥 第 二 住 宅	黒鳥町三丁目21番	H18	1	中層耐火	1 DK
			24	"	2 DK
			1	"	2 LDK
			22	"	3 DK
			5	"	3 LDK
			1	"	4 DK
		H20	2	"	1 DK
			22	"	2 DK
			1	"	2 LDK
			25	"	3 DK
			2	"	4 DK
池 上 住 宅	池上町三丁目8番	S34	10	木 造	3 K
唐 国 住 宅	唐国町二丁目9番、10番	S35	10	"	2 K
			14	"	3 K
			11	"	2 K
		S36	7	"	2 K
		S39	10	簡易耐火 平 家	2 DK
			10	"	2 K
		S48	16	中層耐火	3 DK
丸 笠 団 地	伯太町四丁目7番	S42	132	"	3 DK
伯 太 団 地	伯太町五丁目7番	{ S43~44	64	"	3 K
		S45	16	"	2 DK
和 泉 第 一 団 地	幸一丁目8番	{ S46~47	292	高層耐火	3 DK
		S47	20	中層耐火	2 DK
幸 団 地	幸二丁目2番、4番、5番	S49~59	206	"	3 DK
王 子 第 一 団 地	王子町一丁目1番、2番	S51~53	72	"	3 DK
幸 第 二 団 地	幸三丁目1番、6番、9番	S52~62	{ 244	"	3 DK
			1	"	1 LDK
王 子 第 二 団 地	王子町二丁目1番、三丁目6番、7番	S52~H元	135	"	3 DK
旭 第 二 団 地	幸二丁目8番、9番	{ S52~61	187	"	3 DK
		S59~60	75	高層耐火	3 DK
旭 第 一 団 地	幸二丁目6番、7番	S54~H2	125	中層耐火	3 DK
山 手 団 地	幸三丁目7番、10番、12番	S60~H2	126	"	3 DK
永 尾 団 地	幸三丁目16番、17番	S61~63	147	"	3 DK
坊 城 川 住 宅	伯太町一丁目9番	{ H7	24	"	3 DK
		H9	21	"	3 DK
繁 和 第 二 住 宅	繁和町3番	H11	{ 12	"	2 DK
			32	高層耐火	3 LDK
		H13	{ 32	"	3 LDK
			9	中層耐火	2 DK

資料：建築住宅課

府営住宅

(平成29年3月末現在)

住宅名	所在地	建設年度	戸数	構造	型式
和泉寺田	寺田二丁目	H16	48	高層耐火	2DK
			72	"	3DK
			9	"	3LDK
			2	"	4DK
			36	"	2DK
		H20	45	"	3DK
			10	"	3LDK
			6	"	4DK
		H23	17	"	2DK
			25	"	3DK
			4	"	3LDK
			2	"	4DK
		和泉今福	今福町二丁目	56	22
263	"				3DK
45	"				4DK
和泉繁和	繁和町	60	3	中層耐火	2DK
			81	"	3DK
			2	"	4DK
			35	"	3DK
		62	3	"	4DK
			24	"	2DK
		H3	110	"	3DK
			10	"	4DK
和泉北信太	上町	H5	29	高層耐火	2DK
			119	"	3DK
			17	"	3LDK
			6	"	4DK
			3	中層耐火	2DK
		H7	24	"	3DK
			3	"	3LDK
		H7	20	高層耐火	2DK
			86	"	3DK
			5	"	4DK
和泉伯太	伯太町二丁目	H8	8	高層耐火	1DK
			16	"	2DK
			112	"	3DK
			16	"	3LDK
			8	"	4DK
		H10	6	"	1DK
			24	"	2DK
		H10	127	"	3DK
			15	"	3LDK
			6	"	4DK
			20	中層耐火	1DK
H14	10	"	2DK		

(注) 簡耐二付=簡易耐火の二階付き

資料：大阪府住宅まちづくり部住宅経営室経営管理課

公共賃貸住宅

公共賃貸住宅管理戸数の状況

(各年3月末現在)

年度	公営住宅		公営住宅合計	改良住宅	特定優良賃貸住宅	都市再生機構賃貸住宅	合計	その他	
	市	府						雇用促進住宅	厚生年金住宅
平成20年	512	1,599	2,111	1,698	515	4,756	9,080	400	-
21年	564	1,696	2,260	1,696	515	4,756	9,227	400	-
22年	496	1,578	2,074	1,694	485	4,756	9,009	380	-
23年	496	1,578	2,074	1,694	484	4,756	9,008	380	-
24年	496	1,554	2,050	1,694	380	4,756	8,880	380	-
25年	496	1,554	2,050	1,694	308	4,756	8,808	380	-
26年	496	1,554	2,050	1,694	308	4,756	8,808	380	-
27年	496	1,554	2,050	1,694	244	4,756	8,744	380	-
28年	496	1,554	2,050	1,694	198	4,756	8,698	-	-

資料：大阪府住宅まちづくり部都市居住課 「大阪府住宅統計年報」、「住宅まちづくり行政の概要」

平成25年住宅・土地統計調査結

住宅の所有の関係・建て方別専用住宅数

(平成25年10月1日現在)

建て方	専用住宅 総数	持ち家	借家				
			借家総数	公営の借家	都市再生機構 公社の借家	民営借家	給与住宅
専用住宅総数	69,310	48,310	20,010	3,300	3,950	12,110	640
一戸建	37,340	35,420	1,320	20	-	1,250	60
長屋建	2,170	700	1,380	-	-	1,280	100
共同住宅	29,800	12,190	17,310	3,290	3,950	9,590	480
その他	-	-	-	-	-	-	-

(注) 住宅の所有の関係「不詳」を含む。

資料：平成25年住宅・土地統計調査

住宅の種類・所有の関係別住宅数・世帯人員等

(平成25年10月1日現在)

住宅の種類 住宅の所有の関係	住宅数	世帯数	世帯人員	1住宅 当たり 居室数	1住宅 当たり 居室の 畳数	1住宅 当たり 延べ面積 (㎡)	1人 当たり 居室の 畳数	1室 当たり 人員
総数	69,990	70,940	184,610	4.68	33.12	91.26	12.51	0.57
持ち家	48,910	49,650	143,050	5.35	38.80	108.43	13.27	0.55
借家	20,100	20,310	39,650	3.03	19.30	49.46	9.78	0.65
専用住宅	69,310	70,250	182,810	4.66	32.94	90.60	12.44	0.57
持ち家	48,310	49,050	141,450	5.34	38.64	107.93	13.20	0.55
借家	20,010	20,220	39,450	3.03	19.17	48.77	9.73	0.65
店舗その他の併用住宅	690	690	1,810	6.09	50.72	156.66	19.28	0.43
持ち家	600	600	1,600	6.22	51.07	148.97	19.08	0.43
借家	90	90	200	5.17	48.36	209.33	20.82	0.45

(注) 住宅の所有の関係「不詳」を含む。

資料：平成25年住宅・土地統計調査

建て方・住宅の所有の関係別専用住宅数

(平成25年10月1日現在)

建て方 住宅の所有の関係	総数	一戸建			長屋建			共同住宅					その他
		総数	1階建	2階建 以上	総数	1階建	2階建 以上	総数	1階建	2階建	3～5 階建	6階建 以上	
専用住宅総数	69,310	37,340	3,410	33,930	2,170	1,060	1,110	29,800	-	3,720	12,360	13,720	-
持ち家	48,310	35,420	3,100	32,320	700	210	490	12,190	-	60	2,110	10,020	-
借家	20,010	1,320	250	1,070	1,380	810	570	17,310	-	3,490	10,230	3,590	-
公営の借家	3,300	20	-	20	-	-	-	3,290	-	-	1,540	1,750	-
都市再生機構・公社の借家	3,950	-	-	-	-	-	-	3,950	-	-	3,950	-	-
民営借家	12,110	1,250	250	1,000	1,280	810	470	9,590	-	3,420	4,370	1,790	-
給与住宅	640	60	-	60	100	-	100	480	-	60	370	50	-

(注) 住宅の所有の関係「不詳」を含む。

資料：平成25年住宅・土地統計調査

公園

都市公園

(年度末現在)

年 度	総 数		住 区 基 幹 公 園		都 市 基 幹 公 園		その他の公園緑地		人口1人 当たりの 公園面積
	園 数	面 積	園 数	面 積	園 数	面 積	園 数	面 積	
		ha		ha		ha		ha	m ² /人
平成15年度	233	123.55	199	52.04	2	12.70	32	58.81	7.0
16年度	250	124.23	210	52.56	2	12.70	38	58.97	7.0
17年度	254	124.54	214	52.82	2	12.70	38	59.02	7.0
18年度	258	125.66	217	53.20	2	12.70	39	59.76	7.1
19年度	262	128.24	220	53.34	2	14.40	40	60.50	7.2
20年度	277	131.91	232	54.83	2	14.70	43	62.38	7.3
21年度	281	133.20	235	55.26	2	14.70	44	63.24	7.2
22年度	287	133.51	237	55.42	2	14.70	48	63.39	7.1
23年度	289	137.30	237	57.88	2	14.70	50	64.72	7.4
24年度	293	139.94	241	60.49	2	14.70	50	64.75	7.5
25年度	295	139.91	243	60.46	2	14.70	50	64.75	7.5
26年度	302	145.26	247	62.15	2	15.37	53	67.74	7.8
27年度	304	144.59	248	60.96	2	15.57	54	68.06	7.7
28年度	312	147.12	253	61.70	2	15.57	57	69.85	7.9

(注) 1. 都市公園法、自然公園法に基づき設置された公園による。
2. 人口一人当たりの公園面積に用いる人口は各年度末現在の人口による。

資料：公園緑地課

土地

土地利用状況

年 次	農 用 地		森 林	原 野	水 面			道	
	農 地	採 草 放 牧 地			水 面	河 川	水 路	一 般 道 路	農 道
平成16年	865	-	3,341	177	151	91	19	398	19
17年	933	-	3,341	165	151	91	23	409	21
18年	931	-	3,341	165	151	91	23	402	21
19年	928	-	3,341	165	151	91	23	401	21
20年	919	-	3,334	165	151	91	22	404	21
21年	918	-	3,287	165	151	91	22	410	21
22年	913	-	3,292	165	151	91	22	410	21
23年	905	-	3,292	179	151	91	22	422	20
24年	900	-	3,292	182	151	91	22	427	20
25年	894	-	3,292	184	151	91	21	441	20
26年	884	-	3,292	187	151	91	21	444	20
27年	876	-	3,292	177	150	91	21	445	20

資料：都市政策課

国土利用計画関係資料集（土地利用現況編）

各年10月1日現在 (単位：ha)

路	宅 地			その他	合計	
	住宅地	工業用地	その他の宅地			
林 道	13	922	41	425	2,037	8,499
	13	934	50	417	1,951	8,499
	13	946	54	417	1,944	8,499
	13	956	57	424	1,927	8,498
	18	973	60	432	1,908	8,498
	18	987	53	463	1,912	8,498
	11	1000	58	455	1,899	8,498
	11	1012	61	456	1,876	8,498
	11	1021	64	451	1,866	8,498
	11	1030	63	450	1,850	8,498
	11	1039	61	441	1,856	8,498
	11	1044	62	441	1,868	8,498

標準地の鉄道 その他の主要 な交通施設と の接近の状況	標準地に係る 都市計画法 その他法令の 制限で主要なもの	標準地の1平方メートル当たりの価格 (円)			
		平成29年	平成28年	平成27年	平成26年
北信太 640 m	2中専 (60,200)	83,000	83,000	82,700	82,700
北信太 270 m	2中専 (60,200)	95,200	95,000	94,000	93,000
和泉府中 1.8 km	1住居 (60,200)	79,200	79,500	80,000	80,400
和泉中央 1.7 km	1低専 (50,100)	82,300	82,700	82,700	82,700
北信太 80 m	1住居 (60,200)	93,000	93,000	93,000	92,500
光明池 1.2 km	1中専 (60,200)	96,600	96,900	96,900	96,900
和泉中央 2.3 km	1住居 (60,200)	66,000	66,100	66,400	66,900
和泉中央 2.8 km	1低専 (50,100)	84,700	84,500	84,400	84,400
和泉中央 2.9 km	1低専 (50,100)	81,200	81,000	80,800	80,800
和泉府中 1 km	2中専 (60,200)	81,400	81,600	81,600	81,800
和泉府中 2.2 km	1住居 (60,200)	67,100	67,700	68,300	68,800
和泉府中 1.7 km	1中専 (60,200)	74,500	74,600	74,700	75,000
和泉府中 2.4 km	1住居 (60,200)	70,600	71,100	71,600	71,900
北信太 1.3 km	1低専 (40,80)	74,100	74,700	75,100	75,600
和泉中央 1.4 km	準工 (60,200)	72,200	72,200	72,500	73,000
和泉中央 1 km	準工 (60,200)	89,000	89,000	89,000	89,000
和泉中央 3.2 km	1低専 (50,100)	65,500	65,500	65,300	65,100
信太山 3 km	1低専 (50,100)	64,200	65,000	65,800	66,600
和泉中央 1.5 km	準工 (60,200)	72,500	72,500	72,600	72,900
光明池 750 m	1中専 (60,200)	92,000	92,000	91,900	91,900

2. 用途地域等は次の略語で表示しました。なお、市街化区域はとくに表示していません。

第一種低層住居専用地域（1低専）、第一種中高層住居専用地域（1中専）、第二種中高層住居専用地域（2中専）、
第一種住居地域（1住居）、近隣商業地域（近商）、商業地域（商業）、
準工業地域（準工）、防火地域（防火）、市街化調整区域（調区）

標準地の鉄道 その他の主要 な交通施設と の接近の状況	標準地に係る 都市計画法 その他法令の 制限で主要なもの	標準地の1平方メートル当たりの価格 (円)			
		平成29年	平成28年	平成27年	平成26年
和泉府中 1.3 km	1住居 (60,200)	83,800	83,800	83,800	84,000
和泉府中 760 m	準工 (60,200)	91,800	91,800	91,800	91,800
和泉中央 1.7 km	1住居 (60,200)	70,000	70,300	70,700	71,000
光明池 2.5 km	1低専 (40,80)	79,100	79,500	80,000	81,000
信太山 380 m	1中専 (60,200)	73,700	73,700	73,700	73,700
和泉府中 2.6 km	1中専 (60,200)	80,800	80,800	80,800	81,100
北信太 800 m	1住居 (60,200)	77,900	78,100	78,300	78,500
和泉中央 1.4 km	1中専 (60,200)	93,800	93,300	93,000	92,500
和泉府中 900 m	準工 (60,200)	98,500	98,000	97,500	97,000
和泉中央 6.6 km	調区 (60,200)	23,300	23,500	23,700	24,100
和泉府中駅前広場接面	商業 防火 (80,400)	193,000	191,000	188,000	178,000
信太山 60 m	近商 (80,300)	95,700	95,400	95,400	95,700
和泉中央 370 m	商業 防火 (80,400)	134,000	132,000	129,000	127,000
和泉府中 560 m	1住居 60,200	97,900	97,500		
北信太 1.9 km	1住居 60,200	64,500	65,000		
和泉中央 2.4 km	準工 60,200	67,800	67,800		

2. 用途地域等は次の略語で表示しました。なお、市街化区域はとくに表示していません。

第一種低層住居専用地域（1低専）、第一種中高層住居専用地域（1中専）、第二種中高層住居専用地域（2中専）、
第一種住居地域（1住居）、近隣商業地域（近商）、商業地域（商業）、
準工業地域（準工）、防火地域（防火）、市街化調整区域（調区）

中小企業融資状況

融資区分		平成26年度		平成27年度		平成28年度	
		件数	金額	件数	金額	件数	金額
大阪府 融 資 制 度	総額		万円		万円		万円
	小規模事業資金	106	121,304	154	233,671	166	242,774
	地域支援NW型	-	-	-	-	-	-
	市町村連携	1	500	4	1,220	1	250
	経営安定対策資金	37	77,933	69	179,530	43	130,988
	開業資金	7	5,445	5	2,350	3	1,800
	東日本大震災対策資金	-	-	-	-	-	-
	チャレンジ資金	4	12,400	16	23,692	49	71,240
	ものづくり支援特別 その他（ステップアップ等）	-	-	1	630	-	-

資料：商工労働室