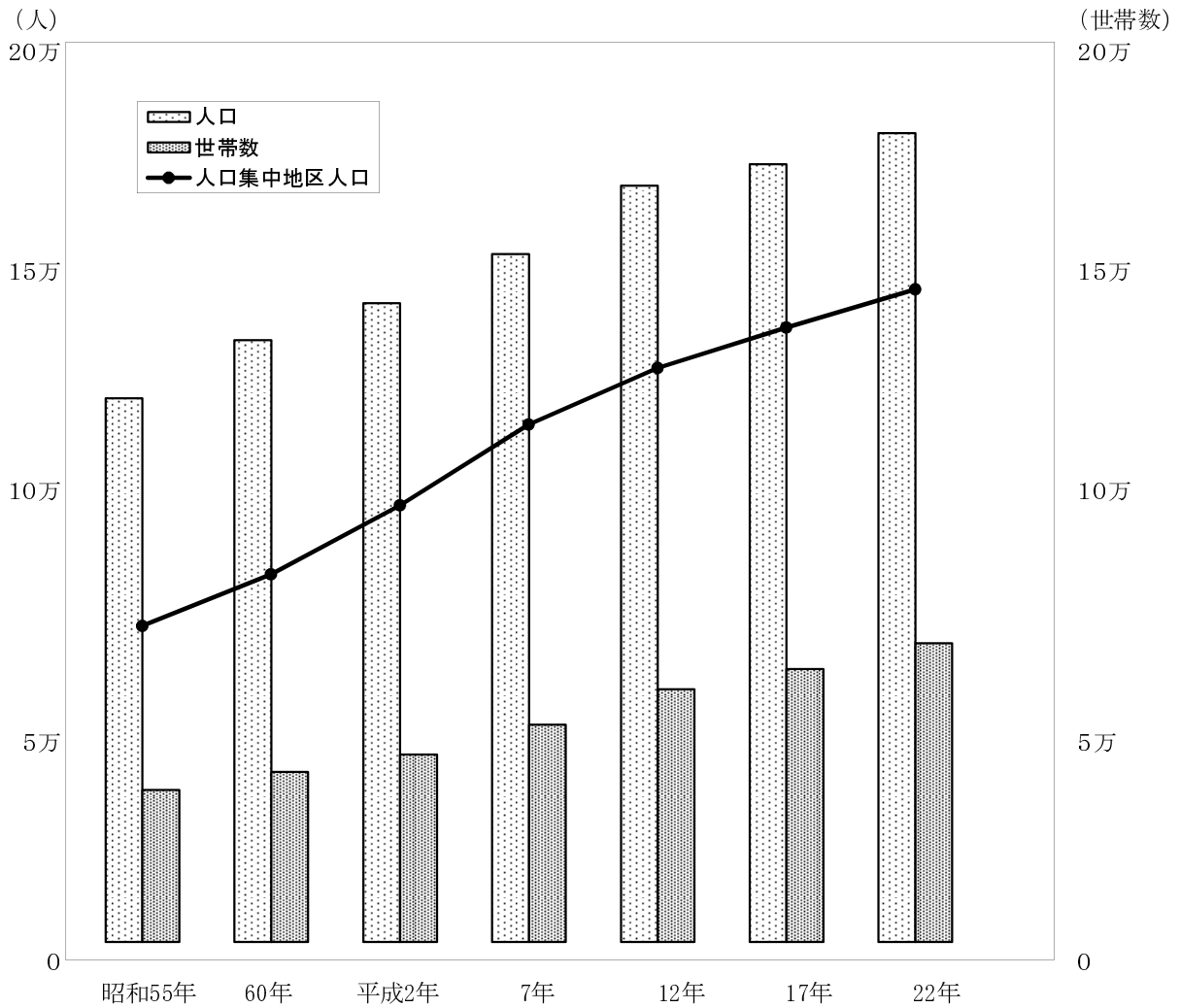


第3章 国勢調査

人口・世帯数の推移



(各年共10月1日現在)

区 分	昭和55年	60年	平成2年	7年	12年	17年	22年
人 口 (人)	124,322	137,641	146,127	157,300	172,974	177,856	184,988
世 帯 数(世帯)	34,775	38,935	42,900	49,686	57,804	62,433	68,342
面 積(km ²)	85.44	85.44	84.99	84.99	84.99	84.99	84.98
人 口 密 度 (1km ² 当たり)	1,455.1	1,611.0	1,719.3	1,850.8	2,035.2	2,092.7	2,176.8
人口集中地区 人口 (人)	72,203	84,008	99,786	118,297	131,202	140,478	149,233
人口集中地区 面積(km ²)	8.8	10.5	12.8	14.6	16.00	17.00	18.02
人口集中地区 人口密度 (1km ² 当たり)	8,205	8,001	7,796	8,103	8,200	8,263	8,282

資料:国勢調査(平成22年10月1日現在)

国勢調査結果

年齢(5歳階級)別人口の推移

(各年10月1日現在)

区分	年	昭和55年	60	平成2年	7	12	17	22
総数		124,322	137,641	146,127	157,300	172,974	177,856	184,988
年少人口		32,480	32,654	29,203	28,089	30,216	30,142	29,049
0～4歳		9,620	9,122	8,523	8,825	10,392	9,513	8,673
5～9歳		12,199	10,489	9,792	9,246	10,022	10,697	9,826
10～14歳		10,661	13,043	10,888	10,018	9,802	9,932	10,550
生産年齢人口		83,179	93,992	103,132	111,557	120,563	119,318	116,274
15～19歳		9,405	11,077	13,136	11,341	10,777	9,926	9,854
20～24歳		7,673	9,464	10,616	13,337	12,043	10,432	9,397
25～29歳		9,446	8,167	9,436	11,564	14,030	10,634	9,309
30～34歳		12,143	10,358	9,015	10,832	13,359	14,481	11,174
35～39歳		11,080	13,258	10,972	9,809	12,177	13,766	15,011
40～44歳		9,608	11,763	13,636	11,312	10,620	12,056	13,739
45～49歳		8,307	9,760	11,833	13,869	11,765	10,447	11,898
50～54歳		6,776	8,321	9,726	11,849	14,229	11,629	10,292
55～59歳		4,981	6,768	8,217	9,633	11,911	14,079	11,599
60～64歳		3,760	5,056	6,545	8,011	9,652	11,868	14,001
老年人口		8,559	10,903	13,548	17,215	21,924	28,000	34,510
65～69歳		3,320	3,652	4,796	6,297	7,774	9,381	11,522
70～74歳		2,450	3,109	3,380	4,428	5,802	7,248	8,716
75～79歳		1,566	2,203	2,703	2,959	3,920	5,268	6,496
80～84歳		860	1,240	1,689	2,068	2,357	3,314	4,210
85歳以上		363	699	980	1,463	2,071	2,789	3,566
不詳		104	92	244	439	271	396	5,155

構成比

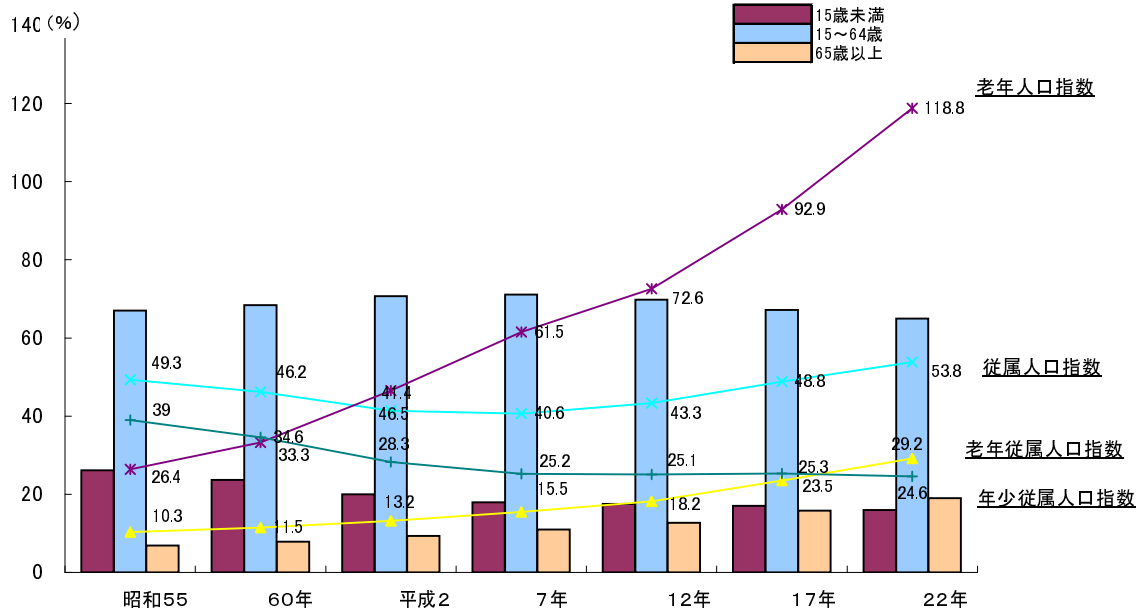
年齢区分	昭和55年	60	平成2年	7	12	17	22
総数	100.0	100.0	100.0	100.0	100.0	100.0	100.0
15歳未満A. 年少人口	26.1	23.7	20.0	17.9	17.5	17.0	16.0
15～64歳B. 生産年齢人口	67.0	68.4	70.7	71.1	69.8	67.2	65.0
65歳以上C. 老年人口	6.9	7.9	9.3	11.0	12.7	15.8	19.0

年齢構造指数の推移

区分	昭和55年	60	平成2年	7	12	17	22
年少従属人口指数 $\frac{A}{B} \times 100$	39.0	34.6	28.3	25.2	25.1	25.3	24.6
老年従属人口指数 $\frac{C}{B} \times 100$	10.3	11.5	13.2	15.5	18.2	23.5	29.2
従属人口指数 $\frac{A+C}{B} \times 100$	49.3	46.2	41.4	40.6	43.3	48.8	53.8
老年人口指数 $\frac{C}{A} \times 100$	26.4	33.3	46.5	61.5	72.6	92.9	118.8

資料: 国勢調査

年齢構造指数の推移



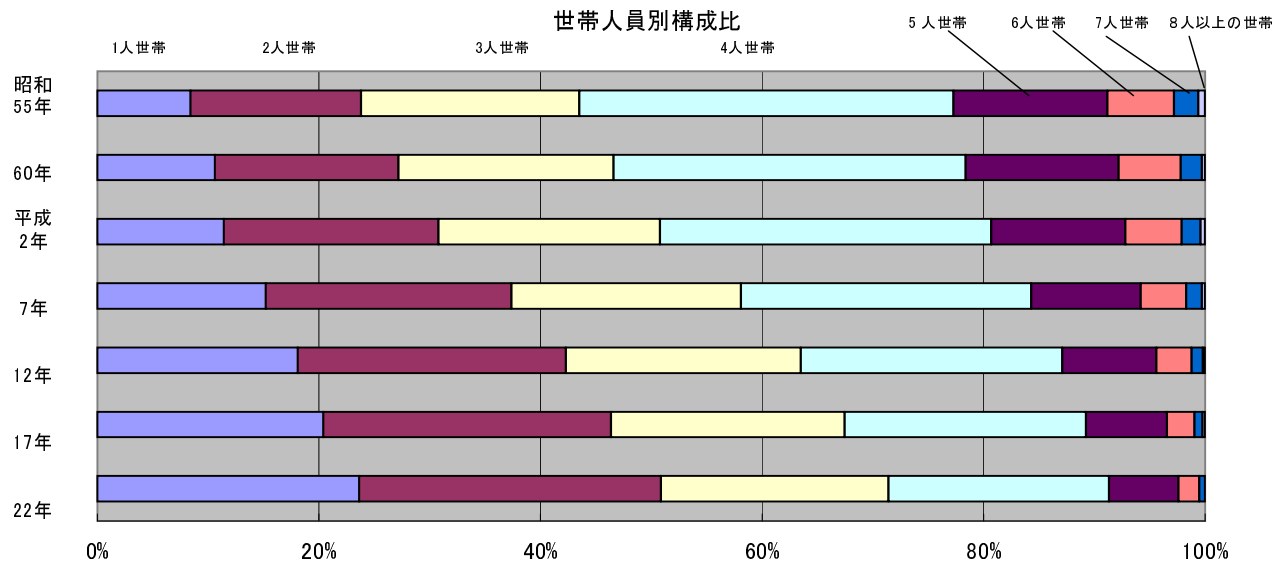
世帯人員別世帯数の推移

(各年10月1日現在)

区分	1人	2人	3人	4人	5人	6人	7人	8人	9人	10人以上	一般世帯合計
昭和55年	2,829	5,199	6,686	11,457	4,707	2,016	738	176	38	16	33,862
60年	8.4	15.4	19.7	33.8	13.9	6.0	2.2	0.5	0.1	0.0	38,840
平成2年	4,108	6,443	7,532	12,332	5,347	2,175	732	131	26	14	42,704
7年	10.6	16.6	19.4	31.8	13.8	5.6	1.9	0.3	0.0	0.0	49,295
12年	4,879	8,283	8,523	12,784	5,169	2,174	731	127	26	8	62,047
17年	11.4	19.4	20.0	29.9	12.1	5.1	1.7	0.3	0.1	0.0	68,259
22年	7,517	10,947	10,195	12,901	4,872	2,042	676	118	21	6	68,259
7年	15.2	22.2	20.7	26.2	9.9	4.1	1.4	0.2	0.1	0.0	62,047
12年	10,416	13,945	12,226	13,560	4,861	1,852	589	111	14	6	68,259
17年	18.1	24.2	21.2	23.6	8.5	3.2	1.0	0.2	0.0	0.0	62,047
22年	12,663	16,097	13,102	13,513	4,556	1,536	459	94	23	4	68,259
22年	20.4	26.0	21.1	21.8	7.3	2.5	0.7	0.2	0.0	0.0	62,047
22年	16,118	18,565	14,014	13,563	4,276	1,284	351	69	15	4	68,259
22年	23.6	27.2	20.5	19.9	6.3	1.9	0.5	0.1	0.0	0.0	68,259

(注)1.一般世帯合計は準世帯を除く。
2.各年の上欄は世帯数、下欄は占める割合。
資料: 国勢調査

世帯人員別構成比



町丁別人口・世帯数の推移(平成12年～平成22年)

区 分	世 帯 数			人 口		
	平成12年	17	22	平成12年	17	22
総 数	57,804	62,433	68,342	172,974	177,856	184,988
府 中 町	47	43	62	134	124	144
" 一丁目	243	150	163	583	352	348
" 二丁目	177	190	233	436	487	512
" 三丁目	257	250	248	754	668	625
" 四丁目	676	673	687	1,915	1,778	1,657
" 五丁目	880	920	1,029	2,793	2,770	2,875
" 六丁目	369	510	1,034	1,031	1,413	2,823
" 七丁目	205	432	451	459	1,051	1,117
" 八丁目	171	169	191	317	342	361
肥 子 町 一丁目	221	212	206	616	560	524
" 二丁目	782	897	930	2,099	2,192	2,226
井ノ口町	185	218	230	528	626	637
和 気 町 一丁目	392	416	445	1,196	1,148	1,135
" 二丁目	1,100	1,256	1,352	3,263	3,612	3,606
" 三丁目	232	291	316	752	956	979
" 四丁目	397	391	407	1,319	1,181	1,128
小 田 町	1,224	569	610	4,082	1,852	1,895
" 一丁目	-	93	98	-	262	251
" 二丁目	-	537	651	-	1,654	1,869
" 三丁目	-	119	137	-	412	412
繁 和 町	405	454	500	1,105	1,139	1,218
寺 門 町 一丁目	190	185	202	510	499	492
" 二丁目	231	250	250	808	849	753
今 福 町 一丁目	252	301	303	978	1,122	1,039
" 二丁目	406	415	415	1,335	1,167	1,097
観 音 寺 町	492	511	568	1,528	1,490	1,578
芦 部 町	249	260	274	724	717	722
桑 原 町	206	205	273	683	655	709
一 条 院 町	151	170	188	460	499	532
阪 本 町	634	681	836	2,093	2,067	2,381
山 荘 町	407	442	472	1,311	1,335	1,326
弥 生 町 一丁目	251	246	258	664	611	607
" 二丁目	471	511	539	1,407	1,452	1,470
" 三丁目	254	161	137	745	487	395
" 四丁目	-	-	141	-	-	458
黒 鳥 町	218	291	262	667	806	735
" 一丁目	363	359	360	1,043	989	951
" 二丁目	240	261	267	737	753	742
" 三丁目	609	579	584	1,690	1,529	1,448
" 四丁目	53	50	52	177	157	138

資料:国勢調査

(各年10月1日現在)

男			女			区 分
平成12年	17	22	平成12年	17	22	
84,410	86,339	89,613	88,564	91,517	95,375	総 数
71	63	74	63	61	70	府 中 町
274	171	173	309	181	175	" 一丁目
221	237	260	215	250	252	" 二丁目
342	302	282	412	366	343	" 三丁目
917	853	782	998	925	875	" 四丁目
1,328	1,314	1,356	1,465	1,456	1,519	" 五丁目
488	666	1,350	543	747	1,473	" 六丁目
219	494	522	240	557	595	" 七丁目
150	147	175	167	195	186	" 八丁目
295	270	241	321	290	283	肥 子 町 一丁目
1,004	1,050	1,076	1,095	1,142	1,150	" 二丁目
256	314	323	272	312	314	井ノ口町
592	559	544	604	589	591	和 気 町 一丁目
1,537	1,716	1,689	1,726	1,896	1,917	" 二丁目
337	437	452	415	519	527	" 三丁目
652	579	557	667	602	571	" 四丁目
2,029	914	932	2,053	938	963	小 田 町
-	127	125	-	135	126	" 一丁目
-	819	933	-	835	936	" 二丁目
-	203	196	-	209	216	" 三丁目
493	501	524	612	638	694	繁 和 町
250	243	245	260	256	247	寺 門 町 一丁目
381	399	353	427	450	400	" 二丁目
468	542	493	510	580	546	今 福 町 一丁目
638	561	499	697	606	598	" 二丁目
750	730	775	778	760	803	観 音 寺 町
336	334	337	388	383	385	芦 部 町
324	316	345	359	339	364	桑 原 町
237	256	262	223	243	270	一 条 院 町
1,007	1,002	1,135	1,086	1,065	1,246	阪 本 町
604	633	637	707	702	689	山 荘 町
333	302	287	331	309	320	弥 生 町 一丁目
680	689	708	727	763	762	" 二丁目
379	239	184	366	248	211	" 三丁目
-	-	230	-	-	228	" 四丁目
336	432	373	331	374	362	黒 鳥 町
486	468	451	557	521	500	" 一丁目
347	357	356	390	396	386	" 二丁目
814	730	674	876	799	774	" 三丁目
94	76	63	83	81	75	" 四丁目

町丁別人口・世帯数の推移(平成12年～平成22年)(つづき)

区 分	世 帯 数			人 口		
	平成12年	17	22	平成12年	17	22
伯 太 町	64	68	67	626	549	603
" 一丁目	541	559	664	1,516	1,471	1,603
" 二丁目	906	1,003	1,054	2,410	2,418	2,344
" 三丁目	366	379	411	1,266	1,276	1,201
" 四丁目	686	745	783	1,975	1,983	1,956
" 五丁目	518	526	534	1,394	1,383	1,315
" 六丁目	342	377	372	869	828	806
池 上 町	1,169	1,345	309	3,164	3,352	622
" 一丁目	184	232	296	370	408	493
" 二丁目	-	-	453	-	-	992
" 三丁目	-	-	424	-	-	1,030
" 四丁目	-	-	235	-	-	646
池田下町	1,718	2,140	2,305	5,498	6,312	6,564
東阪本町	217	266	268	718	858	852
伏 屋 町	-	-	-	-	-	-
" 一丁目	179	219	318	605	688	897
" 二丁目	472	494	478	1,425	1,436	1,355
" 三丁目	635	792	894	2,329	2,579	2,691
" 四丁目	208	229	311	660	666	774
" 五丁目	1,234	1,201	1,152	3,543	3,248	2,927
室 堂 町	1,901	2,256	2,809	5,876	6,838	8,268
いぶき野一丁目	274	314	319	1,027	1,085	1,027
" 二丁目	421	427	438	1,474	1,386	1,351
" 三丁目	1,379	1,305	1,411	4,408	4,121	4,190
" 四丁目	299	727	745	888	2,326	2,379
" 五丁目	339	408	412	1,070	1,260	1,233
国 分 町	322	321	323	1,137	1,055	985
平 井 町	187	205	202	634	653	595
納 花 町	258	234	252	834	739	711
三 林 町	437	441	422	1,476	1,409	1,300
和 田 町	357	378	448	1,145	1,130	1,315
鍛 冶 屋 町	169	172	193	604	571	579
浦 田 町	315	365	462	985	1,078	1,371
万 町	547	689	859	1,518	1,912	2,363
黒 石 町	116	124	120	427	472	447
のぞみ野一丁目	585	645	659	1,901	1,936	1,866
" 二丁目	420	632	665	1,005	1,739	1,862
" 三丁目	559	567	671	1,122	1,208	1,354
青 葉 台	-	-	-	-	-	-
" 一丁目	354	359	365	1,073	1,057	994
" 二丁目	479	521	527	1,551	1,586	1,576
" 三丁目	489	493	504	1,482	1,382	1,326

資料:国勢調査

男			女			区 分
平成12年	17	22	平成12年	17	22	
528	462	522	98	87	81	伯 太 町
726	716	758	790	755	845	〃 一丁目
1,156	1,127	1,062	1,254	1,291	1,282	〃 二丁目
616	630	597	650	646	604	〃 三丁目
985	965	966	990	1,018	990	〃 四丁目
672	645	620	722	738	695	〃 五丁目
414	388	373	455	440	433	〃 六丁目
1,543	1,642	342	1,621	1,710	280	池 上 町
186	203	264	184	205	229	〃 一丁目
-	-	497	-	-	495	〃 二丁目
-	-	493	-	-	537	〃 三丁目
-	-	320	-	-	326	〃 四丁目
2,720	3,135	3,244	2,778	3,177	3,320	池 田 下 町
364	419	416	354	439	436	東 阪 本 町
-	-	-	-	-	-	伏 屋 町
296	343	439	309	345	458	〃 一丁目
687	683	631	738	753	724	〃 二丁目
1,012	1,191	1,240	1,317	1,388	1,451	〃 三丁目
329	336	381	331	330	393	〃 四丁目
1,722	1,585	1,403	1,821	1,663	1,524	〃 五丁目
2,928	3,387	4,096	2,948	3,451	4,172	室 堂 町
508	526	491	519	559	536	い ぶ き 野 一丁目
719	675	645	755	711	706	〃 二丁目
2,118	1,992	2,008	2,290	2,129	2,182	〃 三丁目
419	1,061	1,121	469	1,265	1,258	〃 四丁目
525	603	582	545	657	651	〃 五丁目
552	514	470	585	541	515	国 分 町
310	313	287	324	340	308	平 井 町
403	361	344	431	378	367	納 花 町
706	676	627	770	733	673	三 林 町
567	563	650	578	567	665	和 田 町
305	277	297	299	294	282	鍛 冶 屋 町
496	541	693	489	537	678	浦 田 町
779	971	1,209	739	941	1,154	万 町
201	202	187	226	270	260	黒 石 町
938	956	907	963	980	959	の ぞ み 野 一丁目
531	903	944	474	836	918	〃 二丁目
575	632	682	547	576	672	〃 三丁目
-	-	-	-	-	-	青 葉 台
523	512	470	550	545	524	〃 一丁目
742	769	762	809	817	814	〃 二丁目
694	630	619	788	752	707	〃 三丁目

町丁別人口・世帯数の推移(平成12年～平成22年) (つづき)

区 分	世 帯 数			人 口		
	平成12年	17	22	平成12年	17	22
光 明 台 一丁目	659	700	706	2,254	2,234	2,008
" 二丁目	915	994	997	3,010	2,988	2,785
" 三丁目	1,227	1,106	1,144	3,794	3,126	2,837
はつが野 一丁目	-	53	282	-	182	1,008
" 二丁目	406	605	882	1,330	2,093	2,938
" 三丁目	-	90	272	-	271	922
みずき台 一丁目	77	214	260	280	749	857
" 二丁目	-	87	310	-	277	1,078
内 田 町	906	-	-	2,178	-	-
" 一丁目	-	414	449	-	817	888
" 二丁目	-	325	364	-	804	904
" 三丁目	-	291	361	-	782	1,007
" 四丁目	-	180	208	-	561	657
唐 国 町	1,894	-	-	5,151	-	-
" 一丁目	-	714	809	-	1,853	1,979
" 二丁目	-	786	818	-	1,770	1,755
" 三丁目	-	318	398	-	971	1,145
" 四丁目	-	224	230	-	990	994
箕 形 町	1,085	-	-	3,164	-	-
" 一丁目	-	306	315	-	668	700
" 二丁目	-	200	254	-	632	790
" 三丁目	-	130	155	-	384	463
" 四丁目	-	135	188	-	344	429
" 五丁目	-	195	284	-	584	792
" 六丁目	-	186	207	-	707	735
寺 田 町	309	196	237	676	396	476
" 一丁目	192	188	195	561	497	486
" 二丁目	138	159	188	443	494	546
" 三丁目	108	123	129	386	383	394
緑 ケ 丘	-	-	-	-	-	-
" 一丁目	193	198	194	612	592	555
" 二丁目	477	510	510	1,503	1,442	1,408
" 三丁目	123	136	135	377	383	392
まなび野	1	1	-	3	4	-
あゆみ野 一丁目	-	-	-	-	-	-
" 二丁目	-	-	-	-	-	-
" 三丁目	-	-	-	-	-	-
" 四丁目	-	-	-	-	-	-
春木川町	100	96	94	397	348	321
若 檉 町	172	174	164	703	623	609
久 井 町	255	246	261	1,170	1,082	1,092
春 木 町	293	297	288	1,038	988	888

資料: 国勢調査

男			女			区 分
平成12年	17	22	平成12年	17	22	
1,087	1,085	978	1,167	1,149	1,030	光 明 台 一 丁 目
1,441	1,431	1,335	1,569	1,557	1,450	〃 二 丁 目
1,862	1,488	1,348	1,932	1,638	1,489	〃 三 丁 目
-	90	504	-	92	504	は っ が 野 一 丁 目
649	1,039	1,416	681	1,054	1,522	〃 二 丁 目
-	121	449	-	150	473	〃 三 丁 目
138	373	425	142	376	432	み ず き 台 一 丁 目
-	136	545	-	141	533	〃 二 丁 目
1,072	-	-	1,106	-	-	内 田 町
-	428	462	-	389	426	〃 一 丁 目
-	401	442	-	403	462	〃 二 丁 目
-	407	519	-	375	488	〃 三 丁 目
-	271	330	-	290	327	〃 四 丁 目
2,674	-	-	2,477	-	-	唐 国 町
-	936	976	-	917	1,003	〃 一 丁 目
-	908	895	-	862	860	〃 二 丁 目
-	484	578	-	487	567	〃 三 丁 目
-	456	453	-	534	541	〃 四 丁 目
1,628	-	-	1,536	-	-	箕 形 町
-	352	358	-	316	342	〃 一 丁 目
-	319	402	-	313	388	〃 二 丁 目
-	196	233	-	188	230	〃 三 丁 目
-	167	207	-	177	222	〃 四 丁 目
-	299	414	-	285	378	〃 五 丁 目
-	350	347	-	357	388	〃 六 丁 目
306	174	202	370	222	274	寺 田 町
276	234	225	285	263	261	〃 一 丁 目
218	232	260	225	262	286	〃 二 丁 目
196	189	185	190	194	209	〃 三 丁 目
-	-	-	-	-	-	緑 ケ 丘
296	292	272	316	300	283	〃 一 丁 目
701	680	665	802	762	743	〃 二 丁 目
176	181	191	201	202	201	〃 三 丁 目
1	2	-	2	2	-	ま な び 野
-	-	-	-	-	-	あ ゆ み 野 一 丁 目
-	-	-	-	-	-	〃 二 丁 目
-	-	-	-	-	-	〃 三 丁 目
-	-	-	-	-	-	〃 四 丁 目
182	149	138	215	199	183	春 木 川 町
326	287	262	377	336	347	若 樫 町
620	567	553	550	515	539	久 井 町
494	477	426	544	511	462	春 木 町

町丁別人口・世帯数の推移(平成12年～平成22年) (つづき)

区 分	世 帯 数			人 口		
	平成12年	17	22	平成12年	17	22
松尾寺町	265	157	161	954	700	589
テクノステージ一丁目	-	-	-	-	-	-
" 二丁目	-	-	-	-	-	-
" 三丁目	-	-	-	-	-	-
坪井町	208	202	194	783	738	651
小野田町	176	171	171	691	631	575
下宮町	166	140	140	638	586	546
仏並町	338	316	275	1,196	1,077	1,003
槇尾山町	4	4	X	7	6	X
北田中町	168	167	159	578	568	516
岡町	68	71	75	263	251	226
九鬼町	76	73	74	306	272	261
善正町	104	103	97	363	340	307
福瀬町	223	230	240	901	835	784
南面利町	115	119	116	417	384	356
父鬼町	198	191	176	745	681	597
大野町	139	130	128	530	450	401
幸一丁目	322	326	306	657	594	506
" 二丁目	570	575	624	1,215	1,161	1,175
" 三丁目	534	569	572	1,234	1,287	1,203
舞町	41	38	38	128	127	114
尾井町	459	135	63	1,217	395	189
" 一丁目	-	238	224	-	587	534
" 二丁目	-	148	154	-	371	373
太町	942	799	835	2,574	2,139	2,057
富秋町	1,306	1,365	269	3,530	3,497	758
" 一丁目	-	-	425	-	-	1,089
" 二丁目	-	-	445	-	-	1,004
" 三丁目	-	-	440	-	-	967
上町	1,256	1,412	1,496	3,838	4,162	4,165
葛の葉町	705	750	987	1,692	1,791	2,251
上代町	972	946	1,013	3,052	2,902	2,844
王子町	1,126	502	568	3,268	1,460	1,672
" 一丁目	-	139	149	-	340	342
" 二丁目	-	294	306	-	725	704
" 三丁目	-	283	330	-	777	819
小野町	43	42	48	148	128	139
鶴山台一丁目	456	468	500	1,461	1,389	1,392
" 二丁目	1,819	1,771	1,728	4,462	3,733	3,386
" 三丁目	1,840	1,832	1,690	5,203	4,722	4,103
" 四丁目	349	324	343	946	870	874

資料: 国勢調査

男			女			区 分
平成12年	17	22	平成12年	17	22	
455	315	251	499	385	338	松尾寺町
-	-	-	-	-	-	テクノステージ 一丁目
-	-	-	-	-	-	〃 二丁目
-	-	-	-	-	-	〃 三丁目
374	349	306	409	389	345	坪井町
345	313	277	346	318	298	小野田町
296	262	229	342	324	317	下宮町
615	531	481	581	546	522	仏並町
2	1	X	5	5	X	榎尾山町
268	261	237	310	307	279	北田中町
128	125	114	135	126	112	岡町
151	138	130	155	134	131	九鬼町
178	168	153	185	172	154	善正町
451	406	378	450	429	406	福瀬町
194	178	171	223	206	185	南面利町
362	325	279	383	356	318	父鬼町
258	219	193	272	231	208	大野町
292	270	232	365	324	274	幸 一丁目
555	521	518	660	640	657	〃 二丁目
594	613	553	640	674	650	〃 三丁目
55	56	48	73	71	66	舞町
567	183	80	650	212	109	尾井町
-	281	260	-	306	274	〃 一丁目
-	174	176	-	197	197	〃 二丁目
1,224	1,005	970	1,350	1,134	1,087	太町
1,708	1,698	390	1,822	1,799	368	富秋町
-	-	527	-	-	562	〃 一丁目
-	-	504	-	-	500	〃 二丁目
-	-	449	-	-	518	〃 三丁目
1,870	1,980	1,974	1,968	2,182	2,191	上町
854	885	1,171	838	906	1,080	葛の葉町
1,537	1,455	1,421	1,515	1,447	1,423	上代町
1,619	750	837	1,649	710	835	王子町
-	157	164	-	183	178	〃 一丁目
-	352	340	-	373	364	〃 二丁目
-	379	416	-	398	403	〃 三丁目
71	62	61	77	66	78	小野町
707	649	652	754	740	740	鶴山台 一丁目
2,202	1,816	1,668	2,260	1,917	1,718	〃 二丁目
2,525	2,283	1,978	2,678	2,439	2,125	〃 三丁目
446	399	398	500	471	476	〃 四丁目

町丁別・年齢別人口(平成22年)

大字・町名	字・丁目名	年 齢 (歳)				構 成 比 (%)		
		総数	0歳～14歳	15歳～64歳	65歳以上	0歳～14歳	15歳～64歳	65歳以上
		人	人	人	人	%	%	%
総	数	179,833	29,049	116,274	34,510	16.2	64.7	19.2
府中町		140	20	94	26	14.3	67.1	18.6
府中町	1丁目	289	16	152	121	5.5	52.6	41.9
府中町	2丁目	451	76	309	66	16.9	68.5	14.6
府中町	3丁目	608	51	368	189	8.4	60.5	31.1
府中町	4丁目	1,623	205	987	431	12.6	60.8	26.6
府中町	5丁目	2,854	477	1,905	472	16.7	66.7	16.5
府中町	6丁目	2,759	574	1,897	288	20.8	68.8	10.4
府中町	7丁目	1,056	217	698	141	20.5	66.1	13.4
府中町	8丁目	360	42	249	69	11.7	69.2	19.2
肥子町	1丁目	524	55	313	156	10.5	59.7	29.8
肥子町	2丁目	2,175	395	1,413	367	18.2	65.0	16.9
井ノ口町		611	111	389	111	18.2	63.7	18.2
和気町	1丁目	1,127	156	740	231	13.8	65.7	20.5
和気町	2丁目	3,595	599	2,492	504	16.7	69.3	14.0
和気町	3丁目	965	175	560	230	18.1	58.0	23.8
和気町	4丁目	1,097	108	778	211	9.8	70.9	19.2
小田町	1丁目	249	29	157	63	11.6	63.1	25.3
小田町	2丁目	1,766	280	1,178	308	15.9	66.7	17.4
小田町	3丁目	401	82	243	76	20.4	60.6	19.0
小田町		1,791	386	1,321	84	21.6	73.8	4.7
繁和町		1,213	179	715	319	14.8	58.9	26.3
寺門町	1丁目	457	68	287	102	14.9	62.8	22.3
寺門町	2丁目	751	103	537	111	13.7	71.5	14.8
今福町	1丁目	1,010	146	598	266	14.5	59.2	26.3
今福町	2丁目	1,081	179	732	170	16.6	67.7	15.7
観音寺町		1,522	244	993	285	16.0	65.2	18.7
芦部町		707	104	439	164	14.7	62.1	23.2
桑原町		682	93	425	164	13.6	62.3	24.0
一条院町		531	109	332	90	20.5	62.5	16.9
阪本町		2,328	401	1,498	429	17.2	64.3	18.4
山荘町		1,297	160	781	356	12.3	60.2	27.4
弥生町	1丁目	602	50	359	193	8.3	59.6	32.1
弥生町	2丁目	1,453	181	827	445	12.5	56.9	30.6
弥生町	3丁目	392	50	250	92	12.8	63.8	23.5
弥生町	4丁目	454	153	285	16	33.7	62.8	3.5
黒鳥町		719	216	471	32	30.0	65.5	4.5
黒鳥町	1丁目	936	130	610	196	13.9	65.2	20.9
黒鳥町	2丁目	742	110	433	199	14.8	58.4	26.8
黒鳥町	3丁目	1,396	200	832	364	14.3	59.6	26.1
黒鳥町	4丁目	132	16	74	42	12.1	56.1	31.8

(注) 年齢不詳を含まず。

資料: 国勢調査

(平成22年10月1日現在)

大字・町名	字・丁目名	年 齢 (歳)				構 成 比 (%)		
		総数	0歳～14歳	15歳～64歳	65歳以上	0歳～14歳	15歳～64歳	65歳以上
伯太町		593	4	557	32	0.7	93.9	5.4
伯太町	1丁目	1,475	202	976	297	13.7	66.2	20.1
伯太町	2丁目	2,151	291	1,230	630	13.5	57.2	29.3
伯太町	3丁目	1,144	166	775	203	14.5	67.7	17.7
伯太町	4丁目	1,789	239	1,185	365	13.4	66.2	20.4
伯太町	5丁目	1,284	146	803	335	11.4	62.5	26.1
伯太町	6丁目	789	99	502	188	12.5	63.6	23.8
池上町		592	83	417	92	14.0	70.4	15.5
池上町	1丁目	437	43	298	96	9.8	68.2	22.0
池上町	2丁目	946	115	620	211	12.2	65.5	22.3
池上町	3丁目	1,001	127	612	262	12.7	61.1	26.2
池上町	4丁目	607	110	399	98	18.1	65.7	16.1
池田下町		6,254	1,153	4,276	825	18.4	68.4	13.2
東阪本町		847	175	555	117	20.7	65.5	13.8
伏屋町	1丁目	877	152	565	160	17.3	64.4	18.2
伏屋町	2丁目	1,343	252	892	199	18.8	66.4	14.8
伏屋町	3丁目	2,679	421	1,659	599	15.7	61.9	22.4
伏屋町	4丁目	765	106	500	159	13.9	65.4	20.8
伏屋町	5丁目	2,840	386	1,995	459	13.6	70.2	16.2
室堂町		7,871	1,733	5,343	795	22.0	67.9	10.1
いぶき野	1丁目	1,004	124	776	104	12.4	77.3	10.4
いぶき野	2丁目	1,351	148	943	260	11.0	69.8	19.2
いぶき野	3丁目	4,045	733	2,952	360	18.1	73.0	8.9
いぶき野	4丁目	2,372	598	1,514	260	25.2	63.8	11.0
いぶき野	5丁目	1,159	240	838	81	20.7	72.3	7.0
国分町		984	99	574	311	10.1	58.3	31.6
平井町		574	59	359	156	10.3	62.5	27.2
納花町		709	94	463	152	13.3	65.3	21.4
三林町		1,278	171	819	288	13.4	64.1	22.5
和田町		1,261	243	803	215	19.3	63.7	17.0
鍛冶屋町		574	85	390	99	14.8	67.9	17.2
浦田町		1,368	290	868	210	21.2	63.5	15.4
万町		2,332	523	1,536	273	22.4	65.9	11.7
黒石町		447	34	243	170	7.6	54.4	38.0
のぞみ野	1丁目	1,835	282	1,309	244	15.4	71.3	13.3
のぞみ野	2丁目	1,840	474	1,269	97	25.8	69.0	5.3
のぞみ野	3丁目	1,314	259	955	100	19.7	72.7	7.6
青葉台	1丁目	991	115	590	286	11.6	59.5	28.9
青葉台	2丁目	1,552	243	871	438	15.7	56.1	28.2
青葉台	3丁目	1,326	157	691	478	11.8	52.1	36.0

町丁別・年齢別人口(平成22年) (つづき)

大字・町名	字・丁目名	年 齢 (歳)				構 成 比 (%)		
		総数	0歳～14歳	15歳～64歳	65歳以上	0歳～14歳	15歳～64歳	65歳以上
		人	人	人	人	%	%	%
光明台	1丁目	1,987	166	1,470	351	8.4	74.0	17.7
光明台	2丁目	2,775	288	1,805	682	10.4	65.0	24.6
光明台	3丁目	2,768	388	1,748	632	14.0	63.2	22.8
はつが野	1丁目	1,000	372	596	32	37.2	59.6	3.2
はつが野	2丁目	2,855	820	1,825	210	28.7	63.9	7.4
はつが野	3丁目	922	304	538	80	33.0	58.4	8.7
みずき台	1丁目	839	218	536	85	26.0	63.9	10.1
みずき台	2丁目	1,070	375	653	42	35.0	61.0	3.9
内田町	1丁目	841	125	601	115	14.9	71.5	13.7
内田町	2丁目	895	187	588	120	20.9	65.7	13.4
内田町	3丁目	957	211	619	127	22.0	64.7	13.3
内田町	4丁目	645	207	378	60	32.1	58.6	9.3
唐国町	1丁目	1,945	401	1,323	221	20.6	68.0	11.4
唐国町	2丁目	1,697	227	1,232	238	13.4	72.6	14.0
唐国町	3丁目	1,124	257	740	127	22.9	65.8	11.3
唐国町	4丁目	993	68	456	469	6.8	45.9	47.2
箕形町	1丁目	636	112	439	85	17.6	69.0	13.4
箕形町	2丁目	737	182	487	68	24.7	66.1	9.2
箕形町	3丁目	410	80	265	65	19.5	64.6	15.9
箕形町	4丁目	367	77	241	49	21.0	65.7	13.4
箕形町	5丁目	773	161	506	106	20.8	65.5	13.7
箕形町	6丁目	726	92	429	205	12.7	59.1	28.2
寺田町		461	50	204	207	10.8	44.3	44.9
寺田町	1丁目	469	68	305	96	14.5	65.0	20.5
寺田町	2丁目	543	117	364	62	21.5	67.0	11.4
寺田町	3丁目	383	56	227	100	14.6	59.3	26.1
緑ヶ丘	1丁目	555	54	298	203	9.7	53.7	36.6
緑ヶ丘	2丁目	1,406	171	762	473	12.2	54.2	33.6
緑ヶ丘	3丁目	392	52	213	127	13.3	54.3	32.4
まなび野		0	0	0	0	—	—	—
あゆみ野	1丁目	0	0	0	0	—	—	—
あゆみ野	2丁目	0	0	0	0	—	—	—
あゆみ野	3丁目	0	0	0	0	—	—	—
あゆみ野	4丁目	0	0	0	0	—	—	—
春木川町		321	41	193	87	12.8	60.1	27.1
若樫町		609	37	329	243	6.1	54.0	39.9
久井町		1,091	94	633	364	8.6	58.0	33.4
春木町		881	82	538	261	9.3	61.1	29.6
松尾寺町		587	62	305	220	10.6	52.0	37.5
テクノステージ	1丁目	0	0	0	0	—	—	—
テクノステージ	2丁目	0	0	0	0	—	—	—

(注) 年齢不詳を含まず。

資料: 国勢調査

(平成22年10月1日現在)

大字・町名	字・丁目名	年 齢 (歳)			構 成 比 (%)			
		総数	0歳～14歳	15歳～64歳	65歳以上	0歳～14歳	15歳～64歳	65歳以上
坪井町		651	63	384	204	9.7	59.0	31.3
小野田町		571	84	357	130	14.7	62.5	22.8
下宮町		546	65	293	188	11.9	53.7	34.4
仏並町		994	112	574	308	11.3	57.7	31.0
槇尾山町		0	0	0	0	—	—	—
北田中町		514	63	310	141	12.3	60.3	27.4
岡町		226	25	132	69	11.1	58.4	30.5
九鬼町		261	30	169	62	11.5	64.8	23.8
善正町		307	26	197	84	8.5	64.2	27.4
福瀬町		784	110	491	183	14.0	62.6	23.3
南面利町		352	28	220	104	8.0	62.5	29.5
父鬼町		597	56	361	180	9.4	60.5	30.2
大野町		401	36	230	135	9.0	57.4	33.7
幸	1丁目	450	28	230	192	6.2	51.1	42.7
幸	2丁目	1,055	134	607	314	12.7	57.5	29.8
幸	3丁目	1,028	148	631	249	14.4	61.4	24.2
舞町		114	7	80	27	6.1	70.2	23.7
尾井町		189	26	108	55	13.8	57.1	29.1
尾井町	1丁目	516	69	345	102	13.4	66.9	19.8
尾井町	2丁目	362	50	201	111	13.8	55.5	30.7
太町		2,014	219	1,294	501	10.9	64.3	24.9
富秋町		750	189	520	41	25.2	69.3	5.5
富秋町	1丁目	1,045	168	667	210	16.1	63.8	20.1
富秋町	2丁目	997	79	620	298	7.9	62.2	29.9
富秋町	3丁目	952	134	575	243	14.1	60.4	25.5
上町		4,099	703	2,605	791	17.2	63.6	19.3
葛の葉町		2,209	288	1,465	456	13.0	66.3	20.6
上代町		2,794	355	1,951	488	12.7	69.8	17.5
王子町		1,671	286	1,129	256	17.1	67.6	15.3
王子町	1丁目	332	37	208	87	11.1	62.7	26.2
王子町	2丁目	683	105	409	169	15.4	59.9	24.7
王子町	3丁目	782	98	528	156	12.5	67.5	19.9
小野町		139	14	100	25	10.1	71.9	18.0
鶴山台	1丁目	1,390	160	890	340	11.5	64.0	24.5
鶴山台	2丁目	3,107	329	1,911	867	10.6	61.5	27.9
鶴山台	3丁目	3,982	503	2,551	928	12.6	64.1	23.3
鶴山台	4丁目	863	100	442	321	11.6	51.2	37.2

産業(大分類)・年齢(5歳階級)・男女別就業者数

区 分	総 数			15～19歳		
	総数	男	女	総数	男	女
平成7年	73,127	46,007	27,120	1,691	960	731
12年	77,443	47,951	29,492	1,444	786	658
17年	78,193	47,008	31,185	1,379	732	647
22年	77,486	45,419	32,067	1,314	664	650
第 1 次 産 業	712	508	204	1	1	-
農業	702	500	202	-	-	-
林業	6	5	1	-	-	-
漁業	4	3	1	1	1	-
第 2 次 産 業	17,901	13,541	4,360	169	129	40
鉱業, 採石業, 砂利採取業	-	-	-	-	-	-
建設業	5,500	4,812	688	45	43	2
製造業	12,401	8,729	3,672	124	86	38
第 3 次 産 業	54,528	28,940	25,588	1,007	457	550
電気・ガス・熱供給・水道業	507	463	44	3	2	1
情報通信業	1,499	1,186	313	5	1	4
運輸業, 郵便業	5,550	4,496	1,054	40	27	13
卸売業, 小売業	13,357	6,941	6,416	303	137	166
金融業, 保険業	1,932	802	1,130	-	-	-
不動産業, 物品賃貸業	1,630	1,110	520	6	4	2
学術研究, 専門・技術サービス業	1,910	1,314	596	3	3	-
宿泊業, 飲食サービス業	3,452	1,366	2,086	400	150	250
生活関連サービス業, 娯楽業	2,571	1,085	1,486	63	19	44
教育, 学習支援業	3,944	1,654	2,290	43	19	24
医療, 福祉	9,738	2,356	7,382	45	12	33
複合サービス事業	364	185	179	-	-	-
サービス業(他に分類されないもの)	4,567	3,131	1,436	40	30	10
公務(他に分類されるものを除く)	3,507	2,851	656	56	53	3
分 類 不 能 の 産 業	4,345	2,430	1,915	136	76	60

資料：国勢調査

(各年10月1日現在)

20～24歳			25～29歳			30～34歳			35～39歳		
総数	男	女	総数	男	女	総数	男	女	総数	男	女
8,776	4,441	4,335	8,152	4,950	3,202	7,223	4,964	2,259	6,995	4,583	2,412
7,040	3,584	3,456	9,822	5,694	4,128	8,762	5,812	2,950	8,466	5,562	2,904
6,026	3,046	2,980	7,529	4,171	3,358	9,753	6,020	3,733	9,578	5,957	3,621
5,159	2,616	2,543	6,721	3,640	3,081	7,593	4,480	3,113	10,360	6,241	4,119
6	6	-	23	20	3	33	26	7	35	26	9
6	6	-	23	20	3	33	26	7	35	26	9
-	-	-	-	-	-	-	-	-	-	-	-
-	-	-	-	-	-	-	-	-	-	-	-
774	567	207	1,206	918	288	1,725	1,333	392	2,588	2,004	584
-	-	-	-	-	-	-	-	-	-	-	-
217	187	30	369	319	50	589	508	81	891	790	101
557	380	177	837	599	238	1,136	825	311	1,697	1,214	483
4,016	1,833	2,183	5,060	2,463	2,597	5,407	2,883	2,524	7,217	3,904	3,313
23	22	1	35	29	6	60	56	4	100	86	14
99	60	39	186	128	58	234	173	61	237	186	51
224	153	71	396	319	77	513	418	95	873	687	186
1,078	485	593	1,200	577	623	1,302	710	592	1,810	1,028	782
144	33	111	172	46	126	145	47	98	228	86	142
66	35	31	87	52	35	115	71	44	194	132	62
65	24	41	177	85	92	190	118	72	247	163	84
496	247	249	246	135	111	258	108	150	431	155	276
327	127	200	342	137	205	230	100	130	279	126	153
244	97	147	381	131	250	323	143	180	353	113	240
727	143	584	1,113	295	818	1,228	352	876	1,365	357	1,008
18	4	14	37	16	21	29	17	12	66	35	31
158	98	60	284	188	96	393	259	134	584	408	176
347	305	42	404	325	79	387	311	76	450	342	108
363	210	153	432	239	193	428	238	190	520	307	213

産業(大分類)・年齢(5歳階級)・男女別就業者数(つづき)

区 分	40～44歳			45～49歳		
	総数	男	女	総数	男	女
平成7年	8,556	5,274	3,282	10,416	6,495	3,921
12年	7,927	4,880	3,047	8,869	5,329	3,540
17年	9,045	5,372	3,673	7,954	4,617	3,337
22年	9,859	5,739	4,120	8,932	5,092	3,840
第 1 次 産 業	34	24	10	47	26	21
農業	34	24	10	45	25	20
林業	-	-	-	2	1	1
漁業	-	-	-	-	-	-
第 2 次 産 業	2,574	1,940	634	2,094	1,577	517
鉱業, 採石業, 砂利採取業	-	-	-	-	-	-
建設業	810	719	91	614	542	72
製造業	1,764	1,221	543	1,480	1,035	445
第 3 次 産 業	6,756	3,503	3,253	6,375	3,247	3,128
電気・ガス・熱供給・水道業	76	70	6	62	59	3
情報通信業	246	205	41	217	191	26
運輸業, 郵便業	833	659	174	764	617	147
卸売業, 小売業	1,621	856	765	1,584	810	774
金融業, 保険業	289	124	165	297	114	183
不動産業, 物品賃貸業	147	100	47	161	120	41
学術研究, 専門・技術サービス業	247	154	93	218	147	71
宿泊業, 飲食サービス業	362	122	240	283	94	189
生活関連サービス業, 娯楽業	244	106	138	230	91	139
教育, 学習支援業	384	137	247	489	181	308
医療, 福祉	1,301	259	1,042	1,214	217	997
複合サービス事業	69	38	31	52	26	26
サービス業(他に分類されないもの)	509	341	168	409	252	157
公務(他に分類されるものを除く)	428	332	96	395	328	67
分 類 不 能 の 産 業	495	272	223	416	242	174

資料：国勢調査

(各年10月1日現在)

50～54歳			55～59歳			60～64歳			65歳以上		
総数	男	女	総数	男	女	総数	男	女	総数	男	女
8,637	5,502	3,135	6,379	4,346	2,033	3,513	2,483	1,030	2,789	2,009	780
10,144	6,313	3,831	7,794	5,061	2,733	3,977	2,718	1,259	3,198	2,212	986
8,487	5,000	3,487	9,243	5,839	3,404	5,237	3,508	1,729	3,962	2,746	1,216
7,446	4,276	3,170	7,687	4,598	3,089	6,925	4,398	2,527	5,490	3,675	1,815
42	31	11	75	44	31	122	86	36	293	217	76
41	31	10	73	42	31	119	83	36	293	217	76
-	-	-	1	1	-	2	2	-	-	-	-
1	-	1	1	1	-	1	1	-	-	-	-
1,682	1,272	410	1,974	1,507	467	1,761	1,304	457	1,354	990	364
-	-	-	-	-	-	-	-	-	-	-	-
493	429	64	577	503	74	528	453	75	367	319	48
1,189	843	346	1,397	1,004	393	1,233	851	382	987	671	316
5,415	2,804	2,611	5,297	2,858	2,439	4,655	2,804	1,851	3,323	2,184	1,139
47	43	4	65	61	4	32	32	-	4	3	1
115	97	18	82	75	7	60	54	6	18	16	2
576	469	107	529	437	92	534	469	65	268	241	27
1,311	668	643	1,206	551	655	1,080	581	499	862	538	324
236	107	129	230	129	101	131	75	56	60	41	19
140	87	53	179	119	60	234	176	58	301	214	87
190	138	52	226	176	50	189	166	23	158	140	18
224	89	135	227	72	155	319	107	212	206	87	119
195	71	124	179	71	108	221	98	123	261	139	122
619	251	368	622	291	331	332	190	142	154	101	53
977	212	765	804	184	620	602	169	433	362	156	206
37	21	16	42	18	24	13	9	4	1	1	-
389	249	140	494	336	158	680	497	183	627	473	154
359	302	57	412	338	74	228	181	47	41	34	7
307	169	138	341	189	152	387	204	183	520	284	236

産業別就業者数の推移

区 分	就 業 者								
	平 成 2 年			平 成 7 年			平 成 12 年		
	合計	男	女	合計	男	女	合計	男	女
総 数	66,240	42,271	23,969	73,127	46,007	27,120	77,443	47,951	29,492
第 一 次 産 業	1,132	805	327	1,048	721	327	771	525	246
第 二 次 産 業	25,749	17,942	7,807	25,203	18,308	6,895	23,235	17,130	6,105
第 三 次 産 業	39,087	23,373	15,714	46,652	26,835	19,817	52,557	29,808	22,749
分 類 不 能 産 業	272	151	121	224	143	81	880	488	392

資料：国勢調査

労働力人口

年 次	総 数						男		
	総数	労働力人口			非労働力人口	労働力状態不詳	総数	労働力人口	
		総数	就業者	完全失業者				総数	就業者
平成 2 年	116,680	69,286	66,240	3,046	47,116	278	56,356	44,396	42,271
7	128,772	77,856	73,127	4,729	50,649	267	62,168	49,168	46,007
12	142,487	82,772	77,443	5,329	58,314	1,401	68,720	51,560	47,951
17	147,318	84,494	78,193	6,301	59,048	3,776	70,630	51,155	47,008
22	150,784	83,822	77,486	6,336	58,919	8,043	72,048	49,695	45,419

資料：国勢調査

(各年10月1日現在)

数						区 分
平成 17 年			平成 22 年			
合計	男	女	合計	男	女	
78,193	47,008	31,185	77,486	45,419	32,067	総 数
824	562	262	712	508	204	第 一 次 産 業
20,050	15,012	5,038	17,901	13,541	4,360	第 二 次 産 業
55,645	30,425	25,220	54,528	28,940	25,588	第 三 次 産 業
1,674	1,009	665	4,345	2,430	1,915	分 類 不 能 産 業

(各年10月1日現在)

女								
完全失業者	非労働力人口	労働力状態不詳	総数	労働力人口			非労働力人口	労働力状態不詳
				総数	就業者	完全失業者		
2,125	11,773	187	60,324	24,890	23,969	921	35,343	91
3,161	12,793	207	66,604	28,688	27,120	1,568	37,856	60
3,609	16,202	958	73,767	31,212	29,492	1,720	42,112	443
4,147	16,955	2,520	76,688	33,339	31,185	2,154	42,093	1,256
4,276	18,142	4,211	78,736	34,127	32,067	2,060	40,777	3,832

年齢別人口

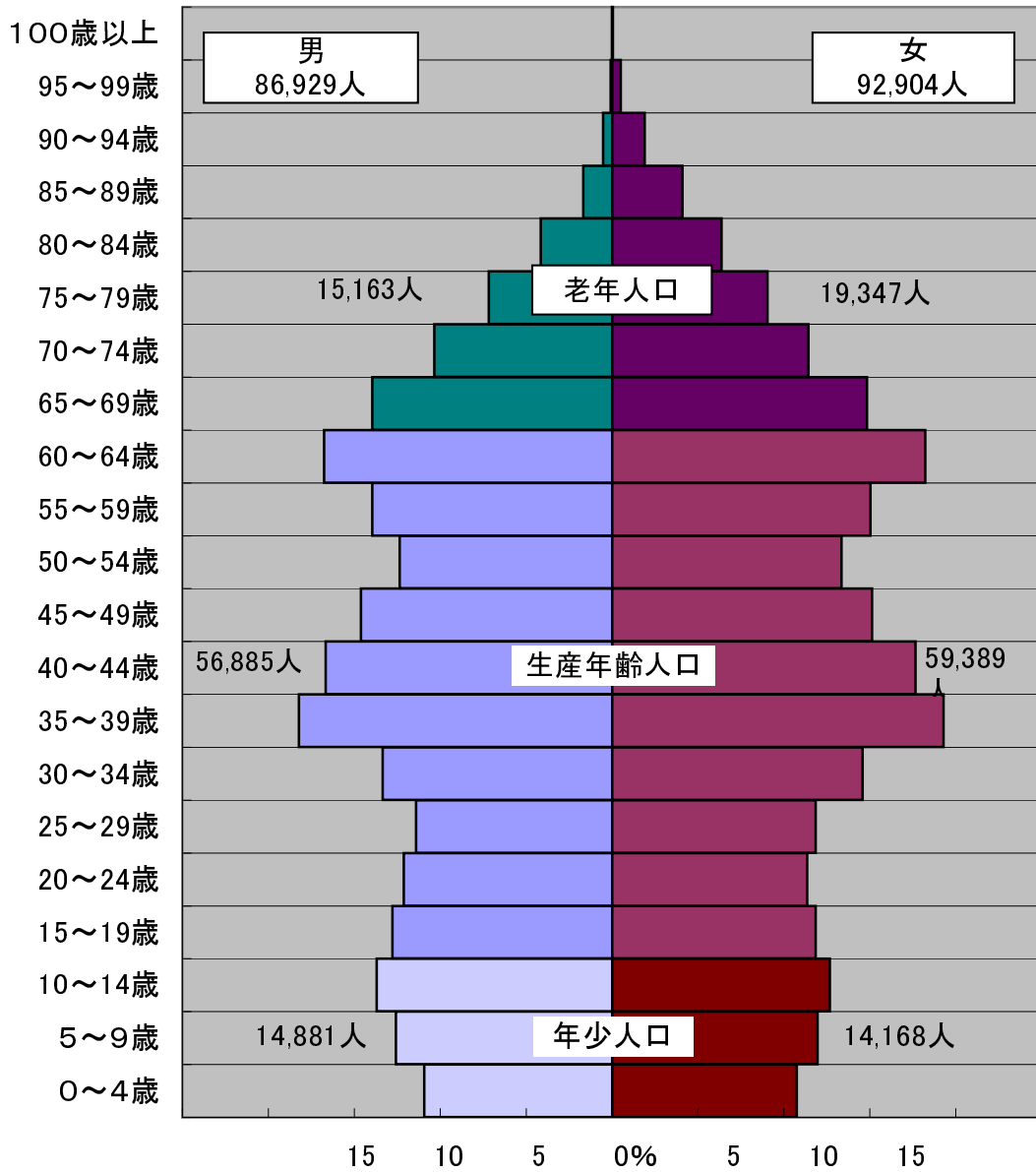
(平成22年10月1日現在)(単位:人)

年齢	総数	男	女	年齢	総数	男	女
総数	184,988	89,613	95,375	50～54歳	10,292	4,945	5,347
0～4歳	8,673	4,371	4,302	50	2,179	1,063	1,116
0	1,718	856	862	51	2,159	1,052	1,107
1	1,680	833	847	52	1,994	928	1,066
2	1,725	881	844	53	1,879	890	989
3	1,745	870	875	54	2,081	1,012	1,069
4	1,805	931	874	55～59歳	11,599	5,578	6,021
5～9歳	9,826	5,034	4,792	55	2,055	997	1,058
5	1,821	911	910	56	2,172	1,025	1,147
6	1,813	916	897	57	2,366	1,160	1,206
7	2,017	1,039	978	58	2,409	1,173	1,236
8	2,051	1,073	978	59	2,597	1,223	1,374
9	2,124	1,095	1,029	60～64歳	14,001	6,702	7,299
10～14歳	10,550	5,476	5,074	60	2,821	1,371	1,450
10	2,197	1,144	1,053	61	3,135	1,512	1,623
11	2,074	1,079	995	62	3,167	1,481	1,686
12	2,212	1,128	1,084	63	3,057	1,463	1,594
13	2,018	1,059	959	64	1,821	875	946
14	2,049	1,066	983	65～69歳	11,522	5,581	5,941
15～19歳	9,854	5,111	4,743	65	2,001	985	1,016
15	1,959	995	964	66	2,536	1,202	1,334
16	1,935	982	953	67	2,312	1,092	1,220
17	1,959	1,032	927	68	2,346	1,148	1,198
18	2,002	1,047	955	69	2,327	1,154	1,173
19	1,999	1,055	944	70～74歳	8,716	4,140	4,576
20～24歳	9,397	4,848	4,549	70	1,959	946	1,013
20	1,998	1,110	888	71	1,700	791	909
21	1,933	1,012	921	72	1,705	819	886
22	1,883	937	946	73	1,718	801	917
23	1,805	881	924	74	1,634	783	851
24	1,778	908	870	75～79歳	6,496	2,870	3,626
25～29歳	9,309	4,563	4,746	75	1,527	698	829
25	1,835	854	981	76	1,327	586	741
26	1,793	909	884	77	1,302	598	704
27	1,872	905	967	78	1,260	545	715
28	1,865	904	961	79	1,080	443	637
29	1,944	991	953	80～84歳	4,210	1,657	2,553
30～34歳	11,174	5,340	5,834	80	987	399	588
30	1,995	959	1,036	81	956	383	573
31	2,032	925	1,107	82	807	318	489
32	2,261	1,111	1,150	83	735	302	433
33	2,339	1,111	1,228	84	725	255	470
34	2,547	1,234	1,313	85～89歳	2,315	668	1,647
35～39歳	15,011	7,289	7,722	85	619	209	410
35	2,702	1,323	1,379	86	508	154	354
36	3,015	1,439	1,576	87	472	137	335
37	3,142	1,540	1,602	88	362	78	284
38	3,255	1,570	1,685	89	354	90	264
39	2,897	1,417	1,480	90～94歳	977	211	766
40～44歳	13,739	6,668	7,071	90	299	72	227
40	3,072	1,509	1,563	91	196	35	161
41	2,959	1,481	1,478	92	213	51	162
42	2,848	1,393	1,455	93	133	26	107
43	2,774	1,293	1,481	94	136	27	109
44	2,086	992	1,094	95～99歳	245	35	210
45～49歳	11,898	5,841	6,057	95	88	16	72
45	2,649	1,268	1,381	96	59	11	48
46	2,440	1,180	1,260	97	45	5	40
47	2,415	1,234	1,181	98	27	1	26
48	2,297	1,148	1,149	99	26	2	24
49	2,097	1,011	1,086	100歳以上	29	1	28

(注) 総数には年齢不詳を含む。
資料: 国勢調査

人口ピラミッド

平成22年国勢調査（平成22年10月1日現在）



(注) 年齢不詳除く。
資料：国勢調査

大阪府下各市町村別人口(年齢3区分)

区 分	平成17年					老年人口比率 (65歳以上/総数)
	総 数	0 ~ 14 歳	15 ~ 64 歳	65 歳 以 上	%	
全 国	127,767,994	17,521,234	84,092,414	25,672,005	20.1	
大 阪 府	8,817,166	1,211,257	5,913,558	1,634,218	18.5	
大 阪 市	2,628,811	315,143	1,749,851	529,692	20.1	
堺 市	830,966	117,321	553,460	154,857	18.6	
岸 和 田 市	201,000	31,917	131,273	37,691	18.8	
豊 中 市	386,623	53,720	261,477	71,067	18.4	
池 田 市	101,616	13,117	68,129	18,955	18.7	
吹 田 市	353,885	50,904	243,445	57,131	16.1	
泉 大 津 市	77,673	13,196	51,684	12,770	16.4	
高 槻 市	351,826	47,181	236,712	66,780	19.0	
貝 塚 市	90,314	15,074	58,653	16,545	18.3	
守 口 市	147,465	19,420	94,819	29,305	19.9	
枚 方 市	404,044	58,766	278,830	65,468	16.2	
茨 木 市	267,961	39,541	186,227	41,564	15.5	
八 尾 市	273,487	38,862	179,906	52,505	19.2	
泉 佐 野 市	98,889	15,612	64,794	18,421	18.6	
富 田 林 市	123,837	19,141	82,917	21,757	17.6	
寝 屋 川 市	241,816	33,874	165,924	41,908	17.3	
河 内 長 野 市	117,239	16,288	78,351	22,600	19.3	
松 原 市	127,276	18,615	84,220	24,343	19.1	
大 東 市	126,504	19,198	86,634	20,434	16.2	
和 泉 市	177,856	30,142	119,318	28,000	15.7	
箕 面 市	127,135	17,232	88,166	21,409	16.8	
柏 原 市	77,034	11,282	52,700	13,050	16.9	
羽 曳 野 市	118,695	17,716	78,143	22,822	19.2	
門 真 市	131,706	18,653	89,129	23,246	17.6	
摂 津 市	85,009	12,203	59,942	12,682	14.9	
高 石 市	61,127	9,444	40,153	11,507	18.8	
藤 井 寺 市	65,780	9,536	43,599	12,639	19.2	
東 大 阪 市	513,821	70,990	345,873	94,644	18.4	
泉 南 市	64,683	10,798	41,852	12,029	18.6	
四 條 畷 市	57,342	9,330	38,597	8,991	15.7	
交 野 市	77,644	12,612	51,923	12,805	16.5	
大 阪 狭 山 市	58,208	8,492	39,688	9,997	17.2	
阪 南 市	57,616	8,787	38,765	10,043	17.4	
島 本 町	29,052	4,314	19,760	4,920	16.9	
豊 能 町	23,928	2,782	16,460	4,625	19.3	
能 勢 町	12,897	1,789	8,184	2,912	22.6	
忠 岡 町	17,586	2,788	11,309	3,489	19.8	
熊 取 町	44,505	6,642	30,908	6,929	15.6	
田 尻 町	7,240	1,146	4,622	1,472	20.3	
岬 町	18,504	2,161	11,535	4,805	26.0	
太 子 町	14,483	2,519	9,570	2,391	16.5	
河 南 町	17,545	2,319	11,794	3,432	19.6	
千 早 赤 阪 村	6,538	690	4,262	1,586	24.3	

(注)総数には年齢不詳を含む。

資料:国勢調査

(各年10月1日現在)

平成22年					老年人口比率 (65歳以上/総数)	区 分
総 数	0 ~ 14 歳	15 ~ 64 歳	65 歳 以 上	%		
128,057,352	16,803,444	81,031,800	29,245,685	22.8	全	国
8,865,245	1,165,200	5,648,070	1,962,748	22.1	大 阪	府
2,665,314	308,093	1,734,432	598,835	22.5	大 阪	市
841,966	117,750	531,324	189,318	22.5	堺	市
199,234	30,004	124,918	43,834	22.0	岸 和 田	市
389,341	53,886	249,138	85,676	22.0	豊 中	市
104,229	13,740	67,083	22,777	21.9	池 田	市
355,798	50,163	234,339	69,823	19.6	吹 田	市
77,548	12,428	49,570	15,344	19.8	泉 大 津	市
357,359	48,432	224,840	82,863	23.2	高 槻	市
90,519	14,459	56,486	19,494	21.5	貝 塚	市
146,697	18,235	91,736	35,832	24.4	守 口	市
407,978	55,763	258,162	86,742	21.3	枚 方	市
274,822	40,854	178,978	53,491	19.5	茨 木	市
271,460	35,846	164,070	62,524	23.0	八 尾	市
100,801	14,788	64,209	21,761	21.6	泉 佐 野	市
119,576	16,079	76,515	26,173	21.9	富 田 林	市
238,204	30,181	149,989	55,011	23.1	寝 屋 川	市
112,490	14,137	70,200	28,153	25.0	河 内 長 野	市
124,594	17,106	77,488	29,905	24.0	松 原	市
127,534	18,120	82,090	26,415	20.7	大 東	市
184,988	29,049	116,274	34,510	18.7	和 泉	市
129,895	17,610	84,302	27,850	21.4	箕 面	市
74,773	10,054	48,661	15,900	21.3	柏 原	市
117,681	16,680	73,221	27,678	23.5	羽 曳 野	市
130,282	17,041	83,053	29,774	22.9	門 真	市
83,720	11,865	54,930	16,738	20.0	摂 津	市
59,572	8,861	37,192	13,446	22.6	高 石	市
66,165	9,325	41,754	15,013	22.7	藤 井 寺	市
509,533	62,228	309,366	114,601	22.5	東 大 阪	市
64,403	10,325	39,510	14,566	22.6	泉 南	市
57,554	8,721	34,629	11,623	20.2	四 條 畷	市
77,686	11,832	49,197	16,617	21.4	交 野	市
58,227	8,323	36,892	12,915	22.2	大 阪 狭 山	市
56,646	8,079	35,721	12,726	22.5	阪 南	市
28,935	4,127	18,605	6,192	21.4	島 本	町
21,989	2,098	13,800	6,054	27.5	豊 能	町
11,650	1,194	7,271	3,184	27.3	能 勢	町
18,149	2,727	10,748	4,112	22.7	忠 岡	町
45,069	6,730	29,172	9,133	20.3	熊 取	町
8,085	1,367	4,977	1,733	21.4	田 尻	町
17,504	1,925	10,150	5,341	30.5	岬	町
14,220	2,226	8,988	3,003	21.1	太 子	町
17,040	2,140	10,567	4,190	24.6	河 南	町
6,015	609	3,523	1,878	31.2	千 早 赤 阪	村

大阪府下の人口・人口密度

(各年10月1日現在)

区 分	人 口		平成17年～22年の 人口増減数・率		面積 (Km ²) 平成22年	人口密度 (1Km ² 当たり) 平成22年
	平成22年	平成17年 (組替)	増減数	増減率(%)		
大阪府	8,865,245	8,817,166	48,079	0.5	1,898.47	4,669.7
大阪府 市部	8,676,589	8,624,888	51,701	0.6	1,596.51	5,434.7
大阪府 郡部	188,656	192,278	-3,622	-1.9	301.96	624.8
大阪府 市部						
大阪市	2,665,314	2,628,811	36,503	1.4	222.47	11,980.6
堺市	841,966	830,966	11,000	1.3	149.99	5,613.5
岸和田市	199,234	201,047	-1,813	-0.9	72.32	2,754.9
豊中市	389,341	386,623	2,718	0.7	36.38	10,702.1
池田市	104,229	101,616	2,613	2.6	22.09	4,718.4
吹田市	355,798	353,885	1,913	0.5	36.11	9,853.2
泉大津市	77,548	77,673	-125	-0.2	13.26	5,848.3
高槻市	357,359	351,826	5,533	1.6	105.31	3,393.4
貝塚市	90,519	90,267	252	0.3	43.99	2,057.7
守口市	146,697	147,465	-768	-0.5	12.73	11,523.7
枚方市	407,978	404,044	3,934	1.0	65.08	6,268.9
茨木市	274,822	267,961	6,861	2.6	76.52	3,591.5
八尾市	271,460	273,487	-2,027	-0.7	41.71	6,508.3
泉佐野市	100,801	98,889	1,912	1.9	55.03	1,831.7
富田林市	119,576	123,934	-4,358	-3.5	39.66	3,015.0
寝屋川市	238,204	241,816	-3,612	-1.5	24.73	9,632.2
河内長野市	112,490	117,239	-4,749	-4.1	109.61	1,026.3
松原市	124,594	127,276	-2,682	-2.1	16.66	7,478.6
大東市	127,534	126,504	1,030	0.8	18.27	6,980.5
和泉市	184,988	177,856	7,132	4.0	84.98	2,176.8
箕面市	129,895	127,135	2,760	2.2	47.84	2,715.2
柏原市	74,773	77,034	-2,261	-2.9	25.39	2,945.0
羽曳野市	117,681	118,695	-1,014	-0.9	26.44	4,450.9
門真市	130,282	131,706	-1,424	-1.1	12.28	10,609.3
摂津市	83,720	85,009	-1,289	-1.5	14.88	5,626.3
高石市	59,572	61,127	-1,555	-2.5	11.35	5,248.6
藤井寺市	66,165	65,780	385	0.6	8.89	7,442.6
東大阪市	509,533	513,821	-4,288	-0.8	61.81	8,243.5
泉南市	64,403	64,683	-280	-0.4	48.48	1,328.4
四條畷市	57,554	57,342	212	0.4	18.74	3,071.2
交野市	77,686	77,644	42	0.1	25.55	3,040.5
大阪狭山市	58,227	58,111	116	0.2	11.86	4,909.5
阪南市	56,646	57,616	-970	-1.7	36.1	1,569.1
島本町	28,935	29,052	-117	-0.4	16.78	1,724.4
豊能町	21,989	23,928	-1,939	-8.1	34.37	639.8
能勢町	11,650	12,897	-1,247	-9.7	98.68	118.1
忠岡町	18,149	17,586	563	3.2	4.03	4,503.5
熊取町	45,069	44,505	564	1.3	17.23	2,615.7
田尻町	8,085	7,240	845	11.7	4.96	1,630.0
岬町	17,504	18,504	-1,000	-5.4	49.1	356.5
太子町	14,220	14,483	-263	-1.8	14.17	1,003.5
河南町	17,040	17,545	-505	-2.9	25.26	674.6
千早赤阪村	6,015	6,538	-523	-8.0	37.38	160.9

(注)

1. 人口欄の「平成17年(組替)」は、平成22年10月1日現在の市区町村の境域に基づいて組み替えた平成17年の人口を示す。
2. 国土交通省国土地理院「平成22年全国都道府県市区町村別面積調」による。また、境界未定地域については、総務省統計局において面積を推定している。

資料:国勢調査