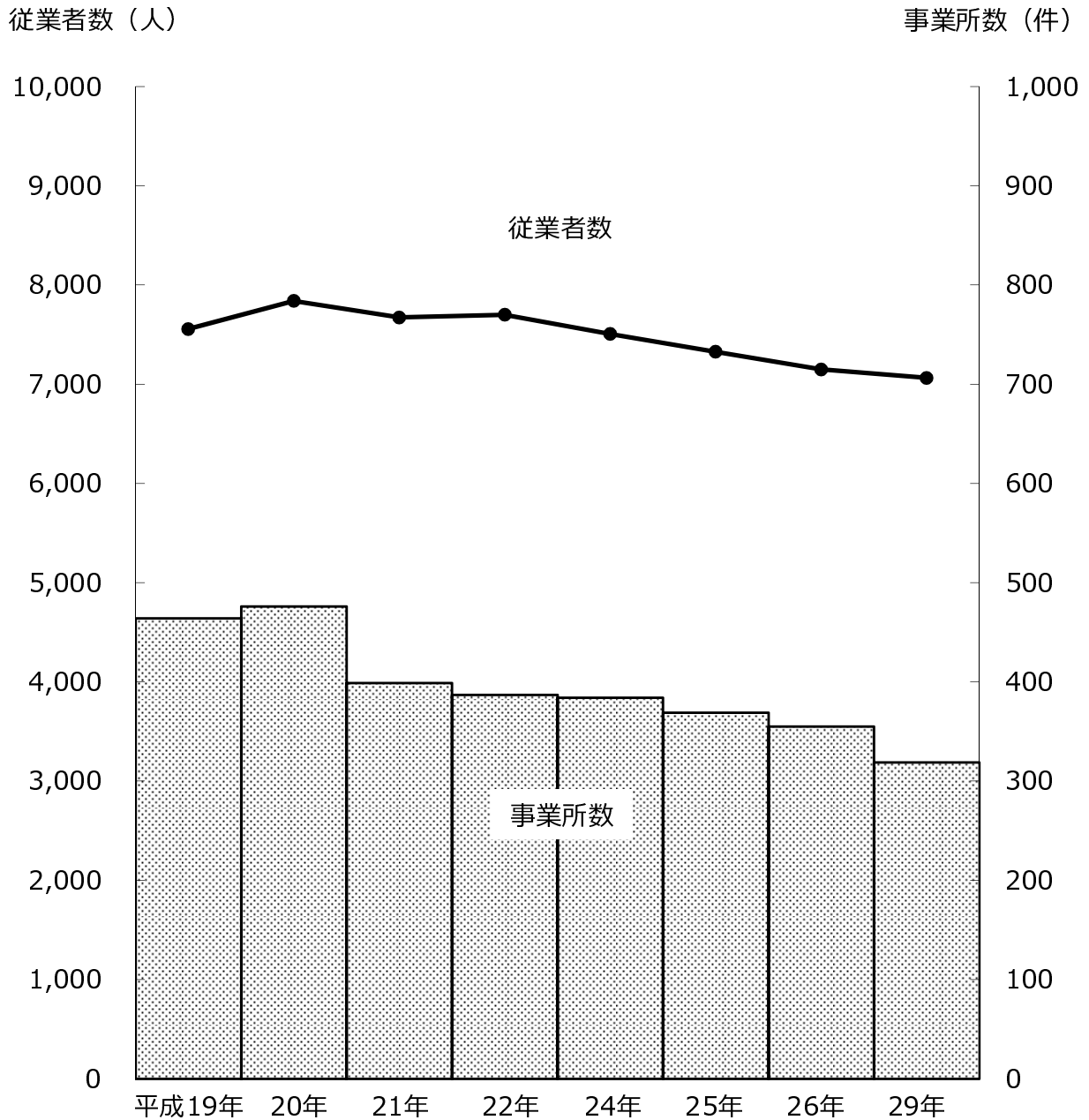


第6章 工業

工業のうつりかわり
(従業者4人以上の事業)



(注)工業統計調査未実施の年については非掲載。

資料：工業統計調査

工業の推移

年次	事業所 総数	従業者数									現金給与 総額	
		総数			常用労働者			個人事業主及び家族従業者				
		計	男	女	計	男	女	計	男	女		
	件	人	人	人	人	人	人	人	人	人	人	万円
平成 12 年	1,134	8,552	4,362	4,190	7,212	3,595	3,617	1,340	767	573	2,392,602	
13 年	770	7,644	3,980	3,664	6,808	3,493	3,315	836	487	349	2,127,595	
14 年	487	6,544	3,450	3,094	6,167	3,230	2,937	377	220	157	1,960,328	
15 年	916	7,378	3,860	3,518	6,372	3,275	3,097	1,006	585	421	1,965,222	
16 年	445	6,426	3,496	2,930	6,144	3,321	2,823	282	175	107	2,010,331	
17 年	844	7,515	4,205	3,310	6,661	3,709	2,952	854	496	358	2,155,656	
18 年	447	7,099	4,103	2,996	6,850	3,948	2,902	249	155	94	2,242,308	
19 年	464	7,556	4,312	3,244	7,310	4,165	3,145	246	147	99	2,448,475	
20 年	841	8,603	4,898	3,705	7,874	4,456	3,418	729	442	287	2,606,579	
21 年	399	7,673	4,655	3,018	7,522	4,560	2,962	151	95	56	2,624,965	
22 年	387	7,700	4,542	3,158	7,572	4,462	3,110	128	80	48	2,662,469	
24 年	384	7,506	4,524	2,982	7,378	4,445	2,933	128	79	49	2,621,599	
25 年	369	7,327	4,443	2,884	7,206	4,364	2,842	121	79	42	2,520,454	
26 年	355	7,149	4,348	2,801	7,033	4,274	2,759	116	74	42	2,474,335	
29 年	319	7,064	4,420	2,644	7,014	4,401	2,613	82	50	32	2,635,286	

- (注) 1. 平成13年は従業者規模1～3人の内特定業種の事業所を除く。
 2. 平成14・16・18・19・21・22・24・25・26・29年は、従業者規模1～3人の全事業所を除く。
 3. 平成19年調査から製造品出荷額等の転売収入項目が追加される。
 4. 工業統計調査未実施の年については非掲載。
 5. 平成29年調査については6月1日現在。

資料：工業統計調査

(各年12月31日現在)

原材料 使用額等	製造品出荷額等					
	総額	製造品出荷額	加工賃収入額	修理料 収入額	転売収入	その他 の収入
万円	万円	万円	万円	万円	万円	万円
7,811,948	14,028,230	12,056,696	1,848,896	122,635	-	3
7,068,193	12,864,031	11,298,454	1,443,697	121,878	-	2
6,248,875	11,372,271	10,053,761	1,162,297	156,213	-	0
6,220,989	11,566,435	10,125,352	1,333,492	107,591	-	-
6,461,103	11,743,644	10,379,330	1,253,690	110,624	-	-
6,923,911	12,555,387	11,040,965	1,387,155	127,267	-	-
7,117,299	12,937,713	11,453,769	1,300,574	183,370	-	-
7,998,117	14,060,853	12,064,345	1,412,221	170,259	329,309	84,719
9,236,063	16,871,460	15,111,827	1,619,098	63,708	361,178	171,768
8,372,930	16,001,372	14,110,004	1,165,100	55,190	447,609	223,469
8,319,970	14,711,799	12,835,824	1,229,877	53,497	415,700	176,901
9,604,692	16,087,928	13,852,387	1,768,073	134,053	271,353	62,062
9,535,992	15,947,295	14,119,278	1,428,222	48,254	318,675	32,866
9,532,993	16,208,809	14,243,656	1,290,668	61,237	431,857	181,391
10,222,054	17,368,948	15,324,216	1,375,744	82,977	508,472	77,539

平成29年工業統計調査結果 (産業中分類別)

産業分類・従業者規模	事業所数	従業者数			現金給与総額	原材料使用額等総額
		総数	男	女		
合計	319	7,064	4,420	2,644	2,635,286	10,222,054
《 産業分類別 》						
9 食料品製造業	25	884	430	454	264,153	2,021,080
10 飲料・たばこ・飼料製造業	3	55	19	36	12,299	17,894
11 繊維工業	76	1,140	614	526	376,197	1,486,524
12 木材・木製品製造業	7	101	94	7	38,657	525,184
13 家具・装備品製造業	4	25	21	4	6,942	15,611
14 パルプ・紙・紙加工品製造業	4	38	27	11	11,687	14,720
15 印刷・同関連業	5	104	81	23	42,583	137,845
16 化学工業	9	236	132	104	67,408	195,273
17 石油製品・石炭製品製造業	4	64	34	30	23,901	167,811
18 プラスチック製品製造業	19	369	219	150	128,052	718,802
19 ゴム製品製造業	6	343	227	116	156,446	288,677
20 なめし革・同製品・毛皮製造業	1	14	5	9	X	X
21 窯業・土石製品製造業	12	105	72	33	40,273	55,521
22 鉄鋼業	7	77	59	18	28,263	36,542
23 非鉄金属製造業	4	49	36	13	16,422	15,173
24 金属製品製造業	39	878	658	220	338,684	918,181
25 はん用機械器具製造業	10	557	471	86	317,150	724,843
26 生産用機械器具製造業	30	578	438	140	284,667	926,558
27 業務用機械器具製造業	6	217	91	126	60,507	563,937
28 電子部品・デバイス・電子回路製造業	2	31	10	21	X	X
29 電気機械器具製造業	18	517	309	208	161,871	718,773
30 情報通信機械器具製造業	1	112	64	48	X	X
31 輸送用機械器具製造業	13	342	217	125	123,164	344,980
32 その他の製造業	14	228	92	136	83,471	206,076
《 従業者規模別 》						
1 人～3 人	-	-	-	-	-	-
4 人～9 人	124	760	443	317	207,581	521,089
10 人～19 人	88	1,149	699	450	368,663	1,105,637
20 人～29 人	53	1,286	800	486	450,070	1,478,230
30 人～49 人	26	1,049	653	396	437,752	2,248,291
50 人～99 人	15	984	597	387	389,470	1,276,052
100 人～199 人	12	1,490	923	567	568,024	2,969,928
200 人～299 人	-	-	-	-	-	-
300 人～499 人	1	346	305	41	X	X

(注) 1. 「X」は、1又は2事業所の場合、個々の申告者の秘密保護のため秘匿したものです。また、1以上の事業所数に関する数値でも、前後の関係から事業所数1又は2の数値が判明する箇所は、同じ「X」で秘匿しています。

2. 日本標準産業分類の第12回改定(平成19年11月6日総務省告示第618号)に伴い、産業中分類の分割・統合が行なわれたため、平成20年調査から新分類を適用しています。

資料：工業統計調査

(平成29年6月1日現在)

製 造 品 出 荷 額	荷 額					粗 付 加 価 値 額
	製造品出荷額	加工賃収入額	修理料収入	転売収入	その他の収入	
総 額	総 額	総 額	総 額	総 額	総 額	総 額
万円	万円	万円	万円	万円	万円	万円
17,368,948	15,324,216	1,375,744	82,977	508,472	77,539	6,668,809
2,720,805	2,318,801	43,222	0	353,962	4,820	650,719
36,768	31,660	1,464	0	0	3,644	17,475
2,301,070	1,883,408	405,652	0	5,958	6,052	758,206
706,469	693,819	9,487	0	313	2,850	166,710
20,529	20,529	0	0	0	0	4,554
59,316	34,160	17,156	0	8,000	0	41,293
232,358	126,969	105,389	0	0	0	87,773
439,166	317,875	109,067	0	11,828	396	226,587
324,397	318,774	5,623	0	0	0	145,308
1,216,999	1,106,895	100,295	0	0	9,809	462,499
721,405	704,434	16,797	0	174	0	402,463
X	X	X	X	X	X	X
173,348	138,179	35,169	0	0	0	109,122
116,015	70,513	45,502	0	0	0	73,584
53,880	29,314	24,566	0	0	0	35,839
1,622,532	1,367,126	161,064	2,282	66,066	25,994	653,206
1,199,865	1,109,548	84,801	930	0	4,586	445,118
1,574,440	1,420,633	40,886	76,845	23,045	13,031	615,118
1,611,213	1,590,287	20,700	226	0	0	979,064
X	X	X	X	X	X	X
1,090,666	1,047,407	28,502	459	8,481	5,817	349,107
X	X	X	X	X	X	X
601,523	515,009	86,514	0	0	0	238,242
332,334	277,448	24,388	0	29,958	540	117,647
-	-	-	-	-	-	-
1,001,768	770,779	176,406	1,356	14,785	38,442	445,838
2,177,189	1,851,716	275,197	6,979	33,322	9,975	992,644
2,949,307	2,354,995	416,740	19,608	149,877	8,087	1,368,810
3,364,306	3,088,945	193,347	40,027	35,559	6,428	1,050,086
2,136,437	1,683,020	314,054	12,772	111,984	14,607	800,193
4,925,052	4,759,872	0	2,235	162,945	0	1,829,570
-	-	-	-	-	-	-
X	X	X	X	X	X	X

産業分類別事業所数・従業者数・製造品出荷額等総額（平成26年・平成29年）

（平成26年12月31日及び平成29年6月1日現在）

産業分類	平成26年					平成29年				
	事業所数	従業者数			製造品 出荷額 等総額	事業所数	従業者数			製造品 出荷額 等総額
		総数	男	女			総数	男	女	
	件	人	人	人	万円	件	人	人	人	万円
合計	355	7,149	4,348	2,801	16,208,809	319	7,064	4,420	2,644	17,368,948
9 食料品製造業	23	813	399	414	2,184,702	25	884	430	454	2,720,805
10 飲料・たばこ・飼料製造業	3	44	17	27	36,756	3	55	19	36	36,768
11 繊維工業	88	1,230	628	602	2,218,092	76	1,140	614	526	2,301,070
12 木材・木製品製造業	9	116	104	12	728,712	7	101	94	7	706,469
13 家具・装備品製造業	4	29	23	6	25,756	4	25	21	4	20,529
14 パルプ・紙・紙加工品製造業	5	43	21	22	36,326	4	38	27	11	59,316
15 印刷・同関連業	6	117	90	27	270,928	5	104	81	23	232,358
16 化学工業	9	241	117	124	395,215	9	236	132	104	439,166
17 石油製品・石炭製品製造業	4	51	33	18	311,907	4	64	34	30	324,397
18 プラスチック製品製造業	22	412	241	171	992,129	19	369	219	150	1,216,999
19 ゴム製品製造業	7	347	217	130	703,242	6	343	227	116	721,405
20 なめし革・同製品・毛皮製造業	1	15	5	10	X	1	14	5	9	X
21 窯業・土石製品製造業	10	114	72	42	78,754	12	105	72	33	173,348
22 鉄鋼業	7	71	54	17	102,124	7	77	59	18	116,015
23 非鉄金属製造業	3	15	11	4	15,340	4	49	36	13	53,880
24 金属製品製造業	47	866	639	227	1,616,338	39	878	658	220	1,622,532
25 はん用機械器具製造業	13	653	498	155	1,589,214	10	557	471	86	1,199,865
26 生産用機械器具製造業	34	565	427	138	1,465,288	30	578	438	140	1,574,440
27 業務用機械器具製造業	6	201	86	115	1,199,947	6	217	91	126	1,611,213
28 電子部品・デバイス・電子回路製造業	2	33	8	25	X	2	31	10	21	X
29 電気機械器具製造業	15	429	248	181	946,227	18	517	309	208	1,090,666
30 情報通信機械器具製造業	1	88	52	36	X	1	112	64	48	X
31 輸送用機械器具製造業	22	456	278	178	691,775	13	342	217	125	601,523
32 その他の製造業	14	200	80	120	376,628	14	228	92	136	332,334

- (注) 1. 「X」は、1又は2事業所の場合、個々の申告者の秘密保護のため秘匿したものです。また、1以上の事業所数に関する数値でも、前後の関係から事業所数1又は2の数値が判明する箇所は、同じ「X」で秘匿しています。
2. 日本標準産業分類の第12回改定(平成19年11月6日総務省告示第618号)に伴い、産業中分類の分割・統合が行なわれたため、平成20年調査から新分類を適用しています。
3. 平成27年及び28年について、調査未実施のため、平成26年及び29年のデータを掲載しています。

資料：工業統計調査

1 事業所あたりの製造品出荷額等

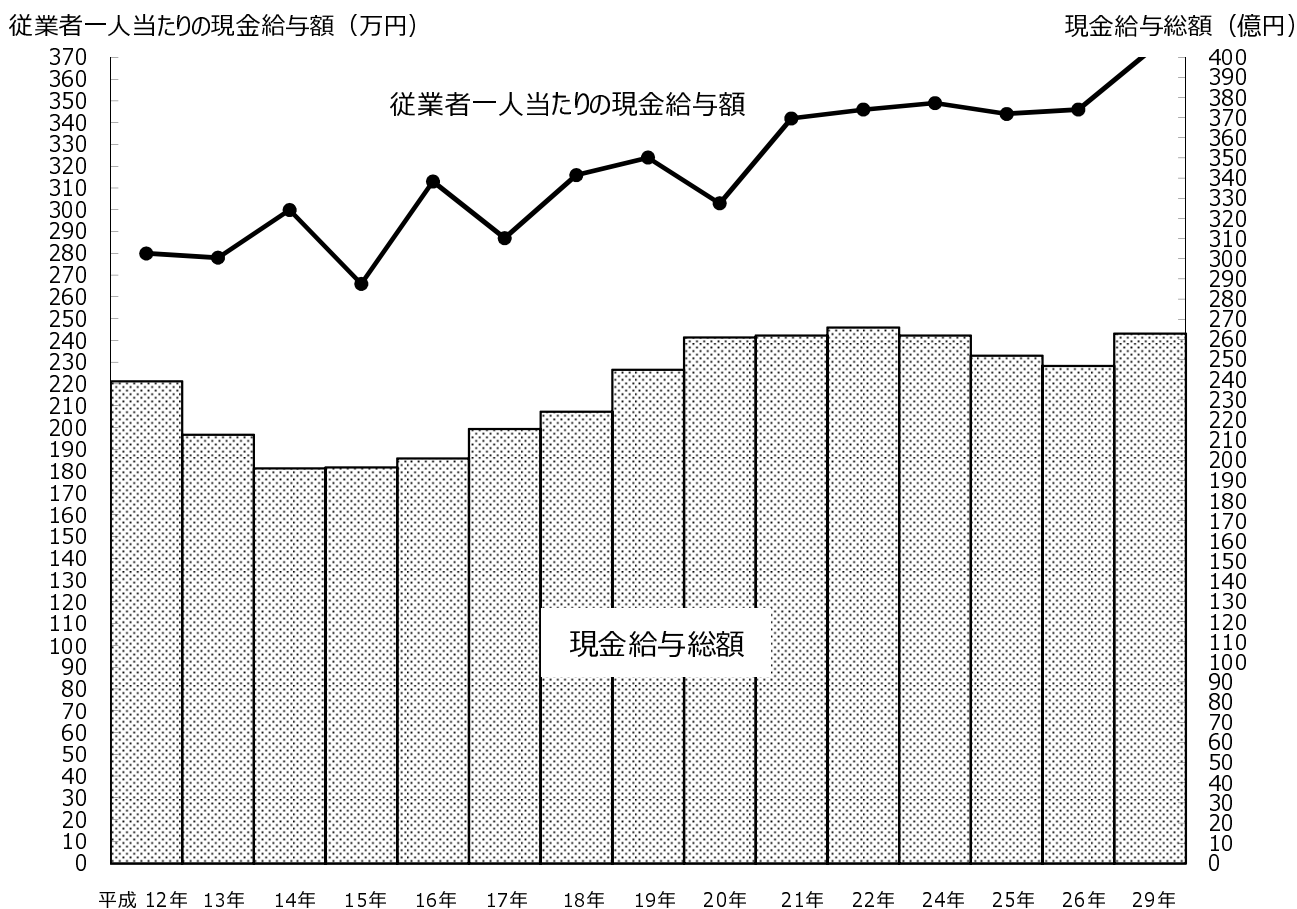
(各年12月31日現在)

年次	家族従業員 (個人業主 含む) 占有率	1事業所 当たりの 出荷額等	従業員1人 当たりの 出荷額等	現金給与 総額	従業員1人 当たりの 現金給与額	粗付加 価値額
	%	万円	万円	万円	万円	万円
平成 12 年	15.7	12,371	1,640	2,392,602	280	6,056,533
13 年	10.9	16,707	1,683	2,127,595	278	5,529,770
14 年	5.8	23,352	1,738	1,960,328	300	4,901,234
15 年	13.6	12,627	1,568	1,965,222	266	5,119,630
16 年	4.4	26,390	1,828	2,010,331	313	5,041,356
17 年	11.4	14,876	1,671	2,155,656	287	5,373,709
18 年	3.5	28,943	1,822	2,242,308	316	5,563,910
19 年	3.4	30,304	1,861	2,448,475	324	5,796,027
20 年	8.5	20,604	2,014	2,606,579	303	7,758,306
21 年	2.0	40,104	2,085	2,624,965	342	7,287,215
22 年	1.7	38,015	1,911	2,662,469	346	6,119,645
24 年	1.7	41,896	2,143	2,621,599	349	6,189,989
25 年	1.7	43,218	2,177	2,520,454	344	6,128,198
26 年	1.6	45,659	2,267	2,474,335	346	6,265,803
29 年	1.1	54,448	2,458	2,635,286	373	6,668,809

- (注) 1.平成13年は従業員規模1～3人の内特定業種の事業所を除く。
 2.平成14・16・18・19・21・22・24・25・26・29年は従業員規模1～3人の全事業所を除く。
 3.工業統計調査未実施の年については非掲載。
 4.平成29年調査については6月1日現在。

資料：工業統計調査

現金給与額の推移



- (注) 1.平成13年は従業員規模1～3人の内特定業種の事業所を除く。
 2.平成14・16・18・19・21・22・24・25・26・29年は従業員規模1～3人の全事業所を除く。
 3.工業統計調査未実施の年については非掲載。