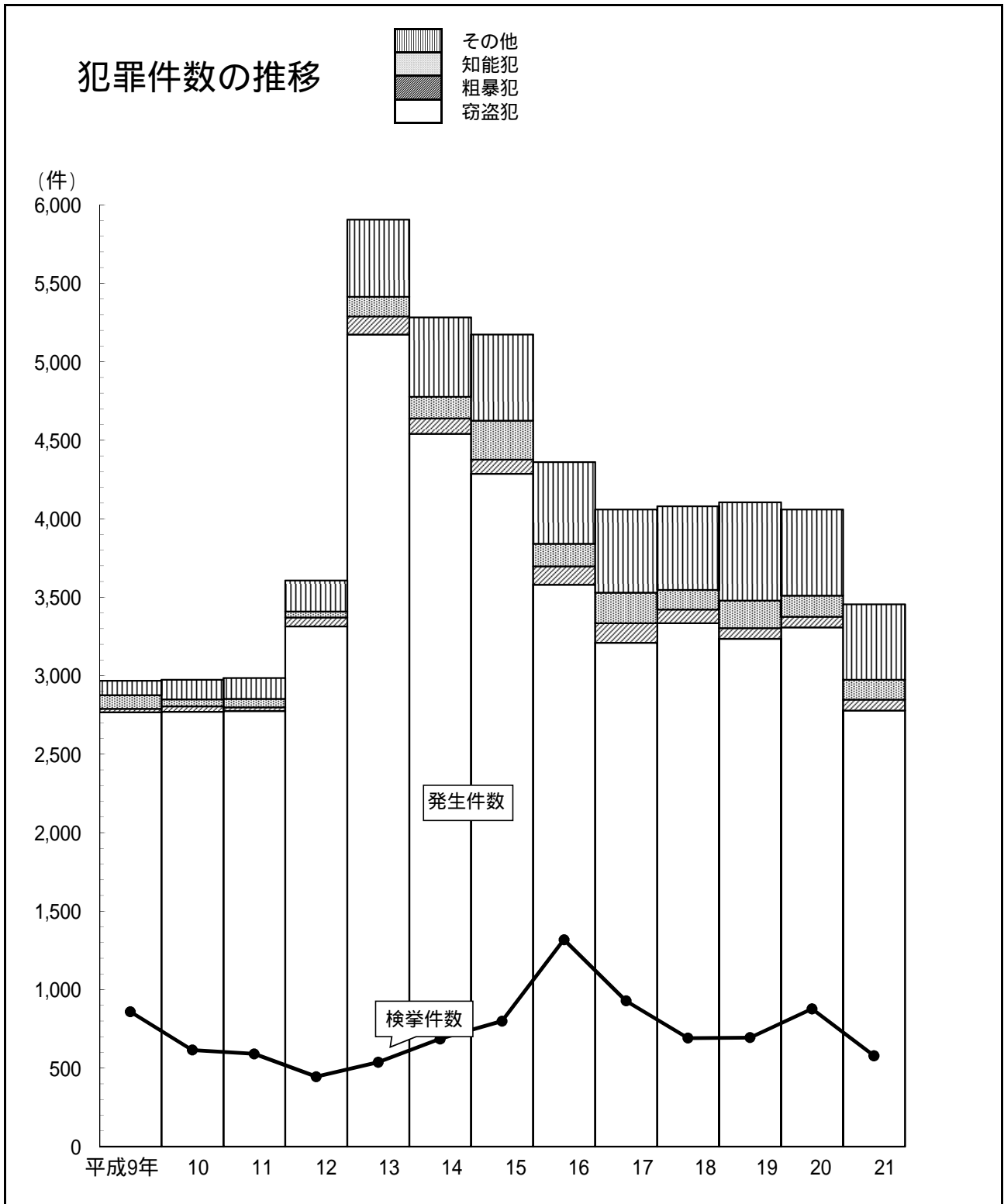


11. 消防・警察



消 防

火災件数・罹災世帯数・損害額等

(各年12月末現在)

区 分		平成12年	13	14	15	16	17	18	19	20	21
火災 件数 (件)	総数	91	88	73	57	79	82	74	70	91	76
	建物	43	43	35	36	54	47	41	36	48	46
	林野	7	6	8	-	-	6	3	1	2	3
	車両	11	14	8	5	7	10	8	11	7	10
	その他	10	25	22	16	18	19	22	22	34	17
棟数(棟)		46	53	60	39	56	61	45	39	51	54
家屋焼失面積(m ²)		1,103	2,223	1,648	918	1,014	1,094	1,290	1,380	363	1,407
山林原野焼失面積()		40	26	52	-	-	53	47	3	20	65
罹災 人員(人)	世帯	44	39	66	24	49	46	37	51	30	25
	人員	114	112	163	74	139	115	105	135	65	75
損害 額 (千 円)	総数	115,852	344,566	191,675	221,065	64,239	131,326	91,808	166,016	53,743	141,282
	建物	82,415	96,039	149,595	143,196	50,104	95,670	59,492	84,191	45,798	138,874
	収作物	28,256	209,794	38,265	69,450	12,514	22,553	27,870	59,267	11,944	67,661
	林野	-	50	-	-	-	-	-	-	-	-
	車両 その他 爆発	4,271	34,502	2,886	2,580	982	12,056	3,578	21,515	6,015	1,914
死傷者 (人)	死者	3	1	1	2	2	3	5	4	0	3
	傷者	7	12	12	14	14	21	10	8	8	17

資料:和泉市消防本部

原因別火災発生件数

(各年12月末現在)(単位:件)

年次	たばこ	こんろ	焼却炉	ストーブ	排気管	電灯、 電話等の 配線	配線器 具	火あそ び	マッチ ライター	火入れ	放火	放火の 疑い	電気機器	電気装置	溶接機・ 溶断機	その他	不明 調査中	合計
平成17年	7	12	-	-	-	4	2	3	-	4	18	1	-	-	-	23	8	82
18	8	6	4	2	1	1	2	5	2	1	23	-	-	-	-	17	2	74
19	10	4	-	3	-	2	1	8	1	2	18	6	-	-	-	14	1	70
20	8	8	-	-	-	3	1	8	2	1	25	6	5	2	2	19	1	91
21	5	4	-	1	3	3	2	4	1	4	23	3	1	4	2	15	1	76

(注)平成20年次より、電気機器、電気装置、溶接機・溶断機を個々に記載しています。

資料:和泉市消防本部

救急

救急出動件数の推移

(各年12月末現在)

区 分	平成15年		16		17		18		19		20		21	
	出動件数	救護人数	出動件数	救護人数	出動件数	救護人数	出動件数	救護人数	出動件数	救護人数	出動件数	救護人数	出動件数	救護人数
火災事故	42	9	47	12	66	22	51	13	46	11	40	9	57	15
自然災害事故	-	-	-	-	-	-	-	-	-	-	-	-	-	-
水難事故	2	1	3	2	-	-	1	1	1	-	7	2	1	-
交通事故	956	1,078	1,091	1,222	1,068	1,205	1,019	1,121	1,038	1,130	920	966	992	1,010
労災事故	49	50	69	68	64	64	85	85	76	74	89	88	56	56
運動競技事故	22	22	25	26	27	29	30	30	39	39	35	37	33	33
一般負傷	844	814	935	902	967	933	944	903	1,051	999	1,000	965	1,040	960
加害事故	69	67	80	80	59	62	74	76	81	79	71	70	80	66
自損行為	75	55	99	70	93	70	90	60	103	75	114	83	82	53
急病	4,260	4,066	4,787	4,559	4,806	4,536	5,030	4,667	5,058	4,699	4,664	4,236	4,840	4,431
その他														
{ 転院搬送	401	399	432	431	450	447	387	385	370	369	340	339	341	341
{ その他の事故	78	11	84	3	88	7	69	8	68	4	89	9	69	5
{ 資器材等輸送	-	-	-	-	-	-	-	-	-	-	-	-	-	-
{ 医師搬送	4	-	-	-	1	-	3	-	-	-	1	-	-	-
合計	6,802	6,572	7,652	7,375	7,689	7,375	7,783	7,349	7,931	7,479	7,370	6,804	7,591	6,970

資料:和泉市消防本部

月別救急出動件数

(平成21年) (単位:件)

区 分	1月	2	3	4	5	6	7	8	9	10	11	12	合計
火災事故	3	6	3	3	5	10	7	3	5	6	4	2	57
自然災害事故	-	-	-	-	-	-	-	-	-	-	-	-	-
水難事故	-	-	-	-	-	-	-	-	-	-	-	1	1
交通事故	65	69	85	96	78	99	87	79	78	90	84	82	992
労災事故	1	2	8	2	6	-	3	5	10	6	5	8	56
運動競技事故	1	2	3	4	3	2	6	2	3	5	1	1	33
一般負傷	78	69	83	87	91	67	98	79	77	113	80	118	1,040
加害事故	4	5	6	8	8	3	10	8	7	6	9	6	80
自損行為	4	2	9	7	8	8	8	8	8	7	7	6	82
急病	478	340	406	348	379	383	395	378	414	448	431	440	4,840
その他													
{ 転院搬送	34	26	32	43	19	27	30	23	29	25	25	28	341
{ その他の事故	6	4	7	9	7	6	6	5	4	4	3	8	69
{ 資器材等輸送	-	-	-	-	-	-	-	-	-	-	-	-	-
{ 医師搬送	-	-	-	-	-	-	-	-	-	-	-	-	-
合計	674	525	642	607	604	605	650	590	635	710	649	700	7,591

資料:和泉市消防本部

警察

犯罪件数の推移

(各年12月末現在) (単位:件)

年次	総数		凶悪犯		窃盗犯		粗暴犯		知能犯		風俗犯		その他	
	発生	検挙	発生	検挙	発生	検挙	発生	検挙	発生	検挙	発生	検挙	発生	検挙
平成8年	2,778	915	7	6	2,566	685	47	39	60	85	7	7	91	93
9	2,981	859	10	10	2,768	691	22	21	87	41	3	3	91	93
10	2,989	615	6	5	2,770	367	36	35	43	61	8	8	126	139
11	3,002	590	12	9	2,775	321	24	27	54	88	5	4	132	141
12	3,652	445	30	21	3,315	163	56	49	39	60	15	10	197	142
13	5,935	537	18	6	5,174	299	116	42	125	71	10	4	492	115
14	5,316	685	23	19	4,542	374	98	29	137	179	9	5	507	79
15	5,227	799	31	9	4,287	422	90	34	249	160	22	6	548	168
16	4,408	1,318	30	13	3,580	1,091	117	41	144	71	16	6	521	96
17	4,098	928	14	11	3,211	634	124	55	194	77	24	13	531	138
18	4,123	691	10	3	3,335	393	87	45	125	90	13	3	533	157
19	4,127	694	14	4	3,235	413	68	30	176	84	8	2	626	161
20	4,081	877	10	5	3,308	619	69	37	133	77	11	5	550	134
21	3,487	578	13	6	2,779	415	69	22	127	80	18	5	481	50

資料:和泉警察署

交通事故死者推移

(各年12月末現在) (単位:人)

区分	平成8年	9	10	11	12	13	14	15	16	17	18	19	20	21
全国	9,942	9,640	9,211	9,006	9,066	8,747	8,326	7,702	7,358	6,871	6,352	5,744	5,155	4,914
大阪府	435	384	394	367	369	327	323	291	313	268	255	248	198	205
和泉市	10	8	8	8	7	7	3	4	8	5	7	8	3	7

資料:道路河川室

交通事故発生状況の推移(和泉警察署管内)

(各年12月末現在) (単位:人)

区分	平成8年	9	10	11	12	13	14	15	16	17	18	19	20	21
発生件数	4,265	4,533	4,508	4,661	4,608	4,455	4,391	4,434	4,833	4,756	4,583	4,277	4,020	4,055
物損事故	3,345	3,573	3,598	3,599	3,367	3,315	3,163	3,179	3,543	3,532	3,446	3,196	3,073	3,065
人身事故	920	960	910	1,062	1,241	1,140	1,228	1,255	1,290	1,224	1,137	1,081	947	990
死者	10	8	8	8	7	7	3	4	8	5	7	8	3	7
傷者	1,144	1,220	1,132	1,290	1,521	1,428	1,531	1,544	1,602	1,508	1,396	1,303	1,173	1,202

資料:道路河川室