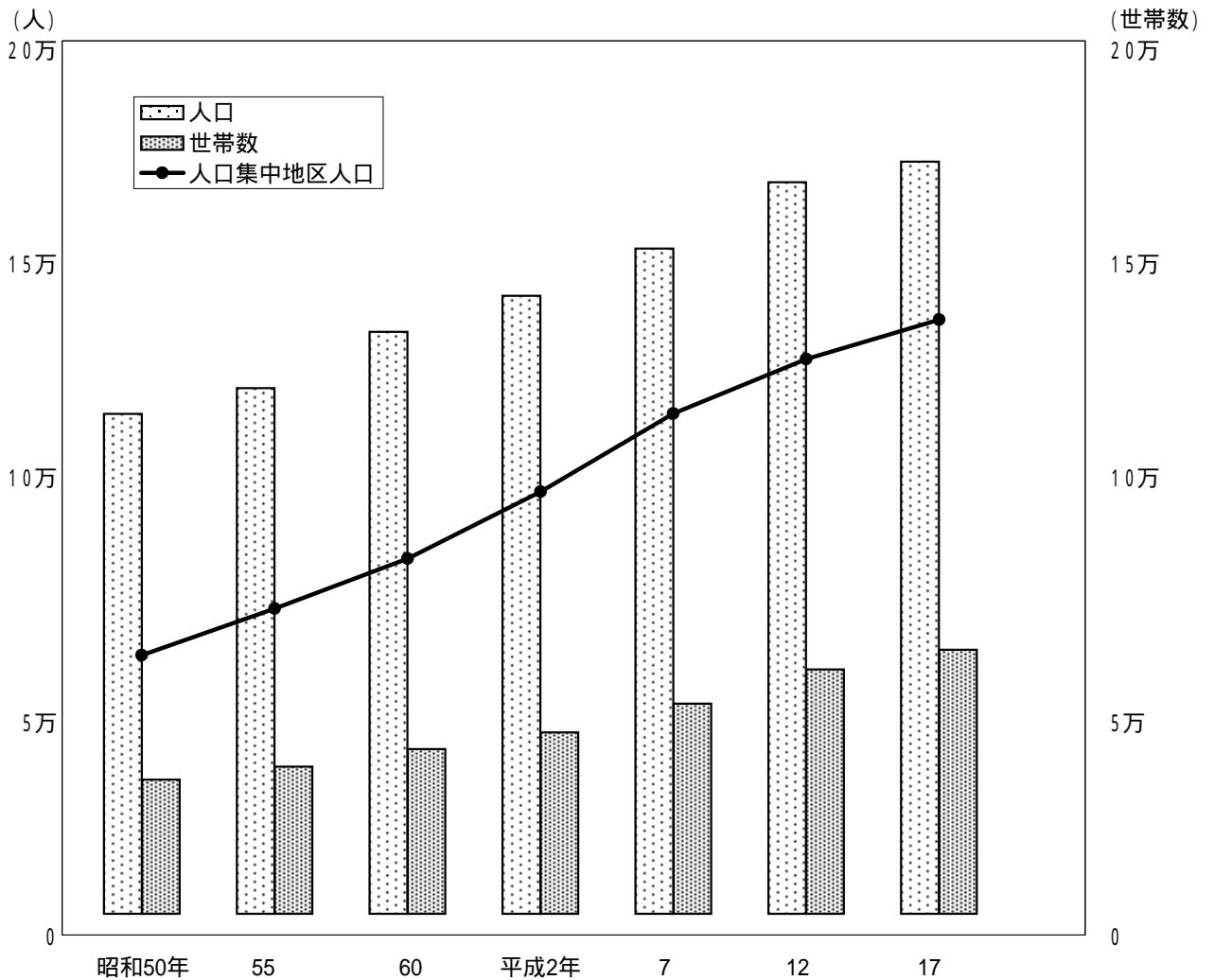


3. 国勢調査

人口・世帯数の推移



(各年共10月1日現在)

区 分	昭和50年	55	60	平成2年	7	12	17
人 口 (人)	118,237	124,322	137,641	146,127	157,300	172,974	177,856
世 帯 数(世帯)	31,745	34,775	38,935	42,900	49,686	57,804	62,433
面 積(km ²)	85.44	85.44	85.44	84.99	84.99	84.99	84.99
人 口 密 度 (1km ² 当たり)	1,383.9	1,455.1	1,611.0	1,719.3	1,850.8	2,035.2	2,092.7
人 口 集 中 地 区 人 口 (人)	61,171	72,203	84,008	99,786	118,297	131,202	140,478
面 積(km ²)	7.1	8.8	10.5	12.8	14.6	16.00	17.00
人 口 密 度 (1km ² 当たり)	8,616	8,205	8,001	7,796	8,103	8,200	8,263

資料: 国勢調査

町丁別人口・世帯数の推移(平成7年～平成17年)

(各年共10月1日現在)

区分	世帯数			人口			男			女			区分
	平成7年	12	17	平成7年	12	17	平成7年	12	17	平成7年	12	17	
府中町	49,686	57,804	62,433	157,300	172,974	177,856	76,905	84,410	86,339	80,395	88,564	91,517	府中町
中町	33	47	43	105	134	124	53	71	63	52	63	61	中町
一丁目	245	243	150	638	583	352	294	274	171	344	309	181	一丁目
二丁目	183	177	190	427	436	487	196	221	237	231	215	250	二丁目
三丁目	273	257	250	808	754	668	390	342	302	418	412	366	三丁目
四丁目	648	676	673	1,956	1,915	1,778	926	917	853	1,030	998	925	四丁目
五丁目	581	880	920	1,917	2,793	2,770	926	1,328	1,314	991	1,465	1,456	五丁目
六丁目	393	369	510	1,175	1,031	1,413	570	488	666	605	543	747	六丁目
七丁目	150	205	432	355	459	1,051	165	219	494	190	240	557	七丁目
八丁目	190	171	169	335	317	342	161	150	147	174	167	195	八丁目
肥子町	205	221	212	626	616	560	300	295	270	326	321	290	肥子町
井ノ口町	457	782	897	1,258	2,099	2,192	607	1,004	1,050	651	1,095	1,142	井ノ口町
井ノ口町	182	185	218	527	528	626	263	256	314	264	272	312	井ノ口町
井ノ口町	376	392	416	1,189	1,196	1,148	592	592	559	597	604	589	井ノ口町
井ノ口町	1,007	1,100	1,256	3,187	3,263	3,612	1,541	1,537	1,716	1,646	1,726	1,896	井ノ口町
井ノ口町	195	232	291	678	752	956	294	337	437	384	415	519	井ノ口町
井ノ口町	408	397	391	1,471	1,319	1,181	759	652	579	712	667	602	井ノ口町
小田町	651	1,224	569	2,227	4,082	1,852	1,110	2,029	914	1,117	2,053	938	小田町
小田町	-	-	93	-	-	262	-	-	127	-	-	135	小田町
小田町	-	-	537	-	-	1,654	-	-	819	-	-	835	小田町
小田町	-	-	119	-	-	412	-	-	203	-	-	209	小田町
繁寺町	453	405	454	1,294	1,105	1,139	593	493	501	701	612	638	繁寺町
繁寺町	144	190	185	504	510	499	243	250	243	261	260	256	繁寺町
繁寺町	222	231	250	822	808	849	388	381	399	434	427	450	繁寺町
今福町	179	252	301	760	978	1,122	361	468	542	399	510	580	今福町
今福町	386	406	415	1,379	1,335	1,167	668	638	561	711	697	606	今福町
観音寺町	419	492	511	1,401	1,528	1,490	685	750	730	716	778	760	観音寺町
観音寺町	184	249	260	585	724	717	268	336	334	317	388	383	観音寺町
観音寺町	155	206	205	604	683	655	289	324	316	315	359	339	観音寺町
一茶院	144	151	170	455	460	499	228	237	256	227	223	243	一茶院
阪山弥	525	634	681	1,881	2,093	2,067	891	1,007	1,002	990	1,086	1,065	阪山弥
阪山弥	358	407	442	1,144	1,311	1,335	541	604	633	603	707	702	阪山弥
阪山弥	238	251	246	661	664	611	336	333	302	325	331	309	阪山弥
黒鳥町	492	471	511	1,609	1,407	1,452	769	680	689	840	727	763	黒鳥町
黒鳥町	447	254	161	1,467	745	487	752	379	239	715	366	248	黒鳥町
黒鳥町	1,356	218	291	4,198	667	806	2,031	336	432	2,167	331	374	黒鳥町
黒鳥町	-	363	359	-	1,043	989	-	486	468	-	557	521	黒鳥町
黒鳥町	-	240	261	-	737	753	-	347	357	-	390	396	黒鳥町
黒鳥町	-	609	579	-	1,690	1,529	-	814	730	-	876	799	黒鳥町
黒鳥町	-	53	50	-	177	157	-	94	76	-	83	81	黒鳥町
伯太町	64	64	68	631	626	549	541	528	462	90	98	87	伯太町
伯太町	390	541	559	1,114	1,516	1,471	531	726	716	583	790	755	伯太町
伯太町	854	906	1,003	2,261	2,410	2,418	1,120	1,156	1,127	1,141	1,254	1,291	伯太町
伯太町	348	366	379	1,201	1,266	1,276	587	616	630	614	650	646	伯太町
伯太町	751	686	745	2,178	1,975	1,983	1,075	985	965	1,103	990	1,018	伯太町
伯太町	512	518	526	1,498	1,394	1,383	725	672	645	773	722	738	伯太町
池上町	400	342	377	995	869	828	509	414	388	486	455	440	池上町
池上町	1,195	1,169	1,345	3,189	3,164	3,352	1,595	1,543	1,642	1,594	1,621	1,710	池上町
池上町	192	184	232	387	370	408	187	186	203	200	184	205	池上町
池田町	1,943	1,718	2,140	6,592	5,498	6,312	3,220	2,720	3,135	3,372	2,778	3,177	池田町
池田町	190	217	266	663	718	858	330	364	419	333	354	439	池田町
池田町	1,917	-	-	6,372	-	-	2,980	-	-	3,392	-	-	池田町
池田町	-	179	219	-	605	688	-	296	343	-	309	345	池田町
池田町	-	472	494	-	1,425	1,436	-	687	683	-	738	753	池田町
池田町	-	635	792	-	2,329	2,579	-	1,012	1,191	-	1,317	1,388	池田町
池田町	-	208	229	-	660	666	-	329	336	-	331	330	池田町
池田町	-	1,234	1,201	-	3,543	3,248	-	1,722	1,585	-	1,821	1,663	池田町
室堂町	1,198	1,901	2,256	3,891	5,876	6,838	1,899	2,928	3,387	1,992	2,948	3,451	室堂町
室堂町	253	274	314	971	1,027	1,085	473	508	526	498	519	559	室堂町
室堂町	202	421	427	702	1,474	1,386	329	719	675	373	755	711	室堂町
室堂町	784	1,379	1,305	2,405	4,408	4,121	1,133	2,118	1,992	1,272	2,290	2,129	室堂町
室堂町	-	299	727	-	888	2,326	-	419	1,061	-	469	1,265	室堂町
室堂町	-	339	408	-	1,070	1,260	-	525	603	-	545	657	室堂町
国分町	304	322	321	1,175	1,137	1,055	576	552	514	599	585	541	国分町
国分町	198	187	205	714	634	653	352	310	313	362	324	340	国分町
国分町	234	258	234	792	834	739	392	403	361	400	431	378	国分町
国分町	402	437	441	1,418	1,476	1,409	686	706	676	732	770	733	国分町
国分町	300	357	378	999	1,145	1,130	494	567	563	505	578	567	国分町
国分町	157	169	172	516	604	571	278	305	277	238	299	294	国分町
国分町	328	315	365	1,115	985	1,078	546	496	541	569	489	537	国分町
国分町	943	547	689	2,777	1,518	1,912	1,385	779	971	1,392	739	941	国分町
国分町	128	116	124	478	427	472	231	201	202	247	226	270	国分町
石野町	-	585	645	-	1,901	1,936	-	938	956	-	963	980	石野町
石野町	-	420	632	-	1,005	1,739	-	531	903	-	474	836	石野町
石野町	-	559	567	-	1,122	1,208	-	575	632	-	547	576	石野町
青葉台	1,259	-	-	4,219	-	-	2,011	-	-	2,208	-	-	青葉台
青葉台	-	354	359	-	1,073	1,057	-	523	512	-	550	545	青葉台
青葉台	-	479	521	-	1,551	1,586	-	742	769	-	809	817	青葉台
青葉台	-	489	493	-	1,482	1,382	-	694	630	-	788	752	青葉台

資料：国勢調査

町丁別人口・世帯数の推移(平成7年～平成17年)つづき

区分	世帯数			人口			男			女			区分
	平成7年	12	17	平成7年	12	17	平成7年	12	17	平成7年	12	17	
光明台一丁目	662	659	700	2,474	2,254	2,234	1,196	1,087	1,085	1,278	1,167	1,149	光明台一丁目
"二丁目	890	915	994	3,215	3,010	2,988	1,528	1,441	1,431	1,687	1,569	1,557	"二丁目
"三丁目	1,202	1,227	1,106	3,931	3,794	3,126	1,957	1,862	1,488	1,974	1,932	1,638	"三丁目
はつが野一丁目	-	-	53	-	-	-	-	-	90	-	-	-	はつが野一丁目
"二丁目	-	406	605	-	1,330	2,093	-	649	1,039	-	681	1,054	"二丁目
"三丁目	-	-	90	-	-	271	-	-	121	-	-	150	"三丁目
みずき台一丁目	-	77	214	-	280	749	-	138	373	-	142	376	みずき台一丁目
"二丁目	-	-	87	-	-	-	-	-	136	-	-	141	"二丁目
内田町一丁目	565	906	-	1,747	2,178	-	866	1,072	-	881	1,106	-	内田町一丁目
"二丁目	-	-	414	-	-	817	-	-	428	-	-	389	"二丁目
"三丁目	-	-	325	-	-	804	-	-	401	-	-	403	"三丁目
"四丁目	-	-	291	-	-	782	-	-	407	-	-	375	"四丁目
唐国町一丁目	1,178	1,894	-	3,843	5,151	-	1,957	2,674	-	1,886	2,477	-	唐国町一丁目
"二丁目	-	-	714	-	-	1,853	-	-	936	-	-	917	"二丁目
"三丁目	-	-	786	-	-	1,770	-	-	908	-	-	862	"三丁目
"四丁目	-	-	318	-	-	971	-	-	484	-	-	487	"四丁目
箕形町一丁目	754	1,085	-	2,318	3,164	-	1,221	1,628	-	1,097	1,536	-	箕形町一丁目
"二丁目	-	-	306	-	-	668	-	-	352	-	-	316	"二丁目
"三丁目	-	-	200	-	-	632	-	-	319	-	-	313	"三丁目
"四丁目	-	-	130	-	-	384	-	-	196	-	-	188	"四丁目
"五丁目	-	-	135	-	-	344	-	-	167	-	-	177	"五丁目
"六丁目	-	-	195	-	-	584	-	-	299	-	-	285	"六丁目
寺田町一丁目	733	309	196	2,158	676	396	1,050	306	174	1,108	370	222	寺田町一丁目
"二丁目	-	192	188	-	561	497	-	276	234	-	285	263	"二丁目
"三丁目	-	138	159	-	443	494	-	218	232	-	225	262	"三丁目
緑ヶ丘一丁目	769	-	-	2,604	-	-	1,242	-	-	1,362	-	-	緑ヶ丘一丁目
"二丁目	-	193	198	-	612	592	-	296	292	-	316	300	"二丁目
"三丁目	-	477	510	-	1,503	1,442	-	701	680	-	802	762	"三丁目
"四丁目	-	123	136	-	377	383	-	176	181	-	201	202	"四丁目
まなび野一丁目	1	1	1	5	3	4	2	1	2	3	2	2	まなび野一丁目
"二丁目	-	-	-	-	-	-	-	-	-	-	-	-	"二丁目
"三丁目	-	-	-	-	-	-	-	-	-	-	-	-	"三丁目
"四丁目	-	-	-	-	-	-	-	-	-	-	-	-	"四丁目
春木川町一丁目	106	100	96	436	397	348	205	182	149	231	215	199	春木川町一丁目
若久井町一丁目	179	172	174	739	703	623	351	326	287	388	377	336	若久井町一丁目
春木寺町一丁目	255	255	246	1,190	1,170	1,082	608	620	567	582	550	515	春木寺町一丁目
松尾寺町一丁目	296	293	297	1,105	1,038	988	530	494	477	575	544	511	松尾寺町一丁目
テクノステージ一丁目	349	265	157	1,226	954	700	597	455	315	629	499	385	テクノステージ一丁目
"二丁目	-	-	-	-	-	-	-	-	-	-	-	-	"二丁目
坪井町一丁目	194	208	202	811	783	738	385	374	349	426	409	389	坪井町一丁目
小野田町一丁目	163	176	171	696	691	631	348	345	313	348	346	318	小野田町一丁目
下宮町一丁目	154	166	140	587	638	586	287	296	262	300	342	324	下宮町一丁目
仏並町一丁目	403	338	316	1,281	1,196	1,077	701	615	531	580	581	546	仏並町一丁目
横尾山中町一丁目	8	4	4	16	7	6	6	2	1	10	5	5	横尾山中町一丁目
北岡町一丁目	161	168	167	675	578	568	304	268	261	371	310	307	北岡町一丁目
九善町一丁目	68	68	71	260	263	251	130	128	125	130	135	126	九善町一丁目
福瀬町一丁目	70	76	73	316	306	272	158	151	138	158	155	134	福瀬町一丁目
南面利町一丁目	108	104	103	429	363	340	205	178	168	224	185	172	南面利町一丁目
大野町一丁目	226	223	230	938	901	835	465	451	406	473	450	429	大野町一丁目
幸一丁目	108	115	119	423	417	384	204	194	178	219	223	206	幸一丁目
"二丁目	204	198	191	805	745	681	399	362	325	406	383	356	"二丁目
舞尾井町一丁目	145	139	130	539	530	450	259	258	219	280	272	231	舞尾井町一丁目
"二丁目	339	322	326	739	657	594	340	292	270	399	365	324	"二丁目
太富秋町一丁目	574	570	575	1,283	1,215	1,161	594	555	521	689	660	640	太富秋町一丁目
上葛の葉町一丁目	522	534	569	1,213	1,234	1,287	576	594	613	637	640	674	上葛の葉町一丁目
王代子町一丁目	33	41	38	110	128	127	45	55	56	65	73	71	王代子町一丁目
"二丁目	667	459	135	2,070	1,217	395	989	567	183	1,081	650	212	"二丁目
"三丁目	-	-	238	-	-	587	-	-	281	-	-	306	"三丁目
太富秋町一丁目	-	-	148	-	-	371	-	-	174	-	-	197	太富秋町一丁目
上葛の葉町一丁目	931	942	799	2,709	2,574	2,139	1,302	1,224	1,005	1,407	1,350	1,134	上葛の葉町一丁目
王代子町一丁目	1,279	1,306	1,365	3,673	3,530	3,497	1,761	1,708	1,698	1,912	1,822	1,799	王代子町一丁目
"二丁目	875	1,256	1,412	2,661	3,838	4,162	1,290	1,870	1,980	1,371	1,968	2,182	"二丁目
"三丁目	643	705	750	1,647	1,692	1,791	838	854	885	809	838	906	"三丁目
小野山台一丁目	921	972	946	3,049	3,052	2,902	1,531	1,537	1,455	1,518	1,515	1,447	小野山台一丁目
"二丁目	1,040	1,126	502	3,126	3,268	1,460	1,527	1,619	750	1,599	1,649	710	"二丁目
"三丁目	-	-	139	-	-	340	-	-	157	-	-	183	"三丁目
"四丁目	-	-	294	-	-	725	-	-	352	-	-	373	"四丁目
小野山台一丁目	-	-	283	-	-	777	-	-	379	-	-	398	小野山台一丁目
"二丁目	45	43	42	159	148	128	79	71	62	80	77	66	"二丁目
"三丁目	285	456	468	941	1,461	1,389	447	707	649	494	754	740	"三丁目
"四丁目	1,984	1,819	1,771	5,271	4,462	3,733	2,646	2,202	1,816	2,625	2,260	1,917	"四丁目
	1,914	1,840	1,832	5,952	5,203	4,722	2,910	2,525	2,283	3,042	2,678	2,439	
	358	349	324	1,034	946	870	494	446	399	540	500	471	

資料:国勢調査

年齢（5歳階級）別人口の推移（昭和50～平成17年）

（各年10月1日現在）

区分	年	昭和50年	55	60	平成2年	7	12	17
総数		118,237	124,322	137,641	146,127	157,300	172,974	177,856
年少人口		32,900	32,480	32,654	29,203	28,089	30,216	30,142
	歳							
	0～4	12,722	9,620	9,122	8,523	8,825	10,392	9,513
	5～9	10,739	12,199	10,489	9,792	9,246	10,022	10,697
	10～14	9,439	10,661	13,043	10,888	10,018	9,802	9,932
生産年齢人口		78,661	83,179	93,992	103,132	111,557	120,563	119,318
	歳							
	15～19	7,988	9,405	11,077	13,136	11,341	10,777	9,926
	20～24	9,280	7,673	9,464	10,616	13,337	12,043	10,432
	25～29	12,252	9,446	8,167	9,436	11,564	14,030	10,634
	30～34	11,386	12,143	10,358	9,015	10,832	13,359	14,481
	35～39	9,715	11,080	13,258	10,972	9,809	12,177	13,766
	40～44	8,536	9,608	11,763	13,636	11,312	10,620	12,056
	45～49	7,026	8,307	9,760	11,833	13,869	11,765	10,447
	50～54	5,155	6,776	8,321	9,726	11,849	14,229	11,629
	55～59	3,861	4,981	6,768	8,217	9,633	11,911	14,079
	60～64	3,462	3,760	5,056	6,545	8,011	9,652	11,868
老年人口		6,625	8,559	10,903	13,548	17,215	21,924	28,000
	歳							
	65～69	2,701	3,320	3,652	4,796	6,297	7,774	9,381
	70～74	1,951	2,450	3,109	3,380	4,428	5,802	7,248
	75～79	1,199	1,566	2,203	2,703	2,959	3,920	5,268
	80～84	565	860	1,240	1,689	2,068	2,357	3,314
	85以上	209	363	699	980	1,463	2,071	2,789
不詳		51	104	92	244	439	271	396

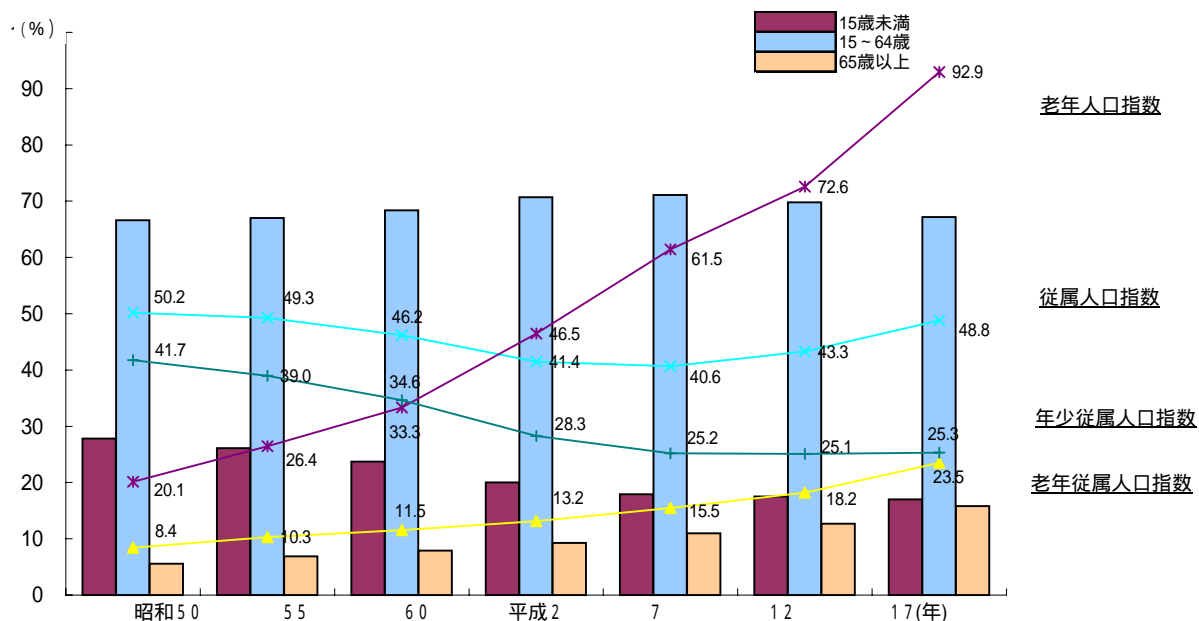
構成比

年齢区分	昭和50年	55	60	平成2年	7	12	17
総数	100.0	100.0	100.0	100.0	100.0	100.0	100.0
15歳未満 A . 年少人口	27.8	26.1	23.7	20.0	17.9	17.5	17.0
15～64歳 B . 生産年齢人口	66.6	67.0	68.4	70.7	71.1	69.8	67.2
65歳以上 C . 老年人口	5.6	6.9	7.9	9.3	11.0	12.7	15.8

年齢構造指数の推移（昭和50年～平成17年）

区分	昭和50年	55	60	平成2年	7	12	17
年少従属人口指数	$\frac{A}{B} \times 100$	41.7	39.0	34.6	28.3	25.2	25.1
老年従属人口指数	$\frac{C}{B} \times 100$	8.4	10.3	11.5	13.2	15.5	18.2
従属人口指数	$\frac{A+C}{B} \times 100$	50.2	49.3	46.2	41.4	40.6	43.3
老年人口指数	$\frac{C}{A} \times 100$	20.1	26.4	33.3	46.5	61.5	72.6

年齢構造指数の推移



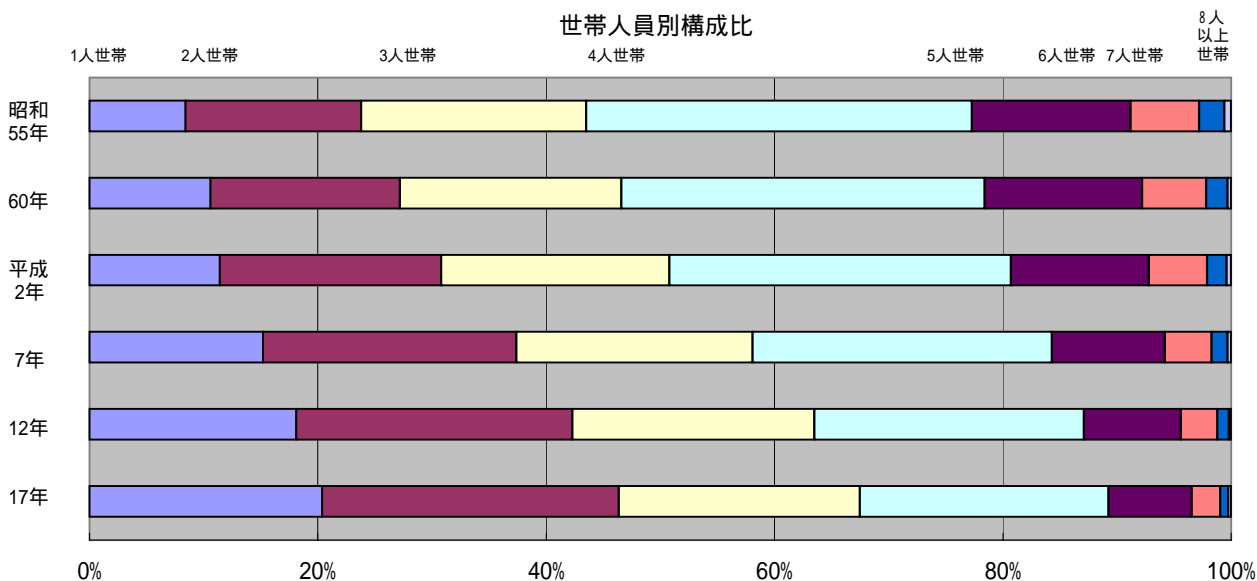
世帯人員別世帯数の推移 (昭和55年~平成17年)

(各年10月1日現在)

区分	1人	2人	3人	4人	5人	6人	7人	8人	9人	10人以上	一般世帯合計
昭和55年	2,829	5,199	6,686	11,457	4,707	2,016	738	176	38	16	33,862
60	8.4	15.4	19.7	33.8	13.9	6.0	2.2	0.5	0.1	0.0	38,840
平成2年	4,108	6,443	7,532	12,332	5,347	2,175	732	131	26	14	42,704
7	10.6	16.6	19.4	31.8	13.8	5.6	1.9	0.3	0.0	0.0	49,295
12	4,879	8,283	8,523	12,784	5,169	2,174	731	127	26	8	57,580
17	11.4	19.4	20.0	29.9	12.1	5.1	1.7	0.3	0.1	0.0	62,047
	7,517	10,947	10,195	12,901	4,872	2,042	676	118	21	6	
	15.2	22.2	20.7	26.2	9.9	4.1	1.4	0.2	0.1	0.0	
	10,416	13,945	12,226	13,560	4,861	1,852	589	111	14	6	
	18.1	24.2	21.2	23.6	8.5	3.2	1.0	0.2	0.0	0.0	
	12,663	16,097	13,102	13,513	4,556	1,536	459	94	23	4	
	20.4	26.0	21.1	21.8	7.3	2.5	0.7	0.2	0.0	0.0	

(注) 1.一般世帯合計は準世帯を除く。
2.各年の上欄は世帯数、下欄は占める割合。
資料: 国勢調査

世帯人員別構成比



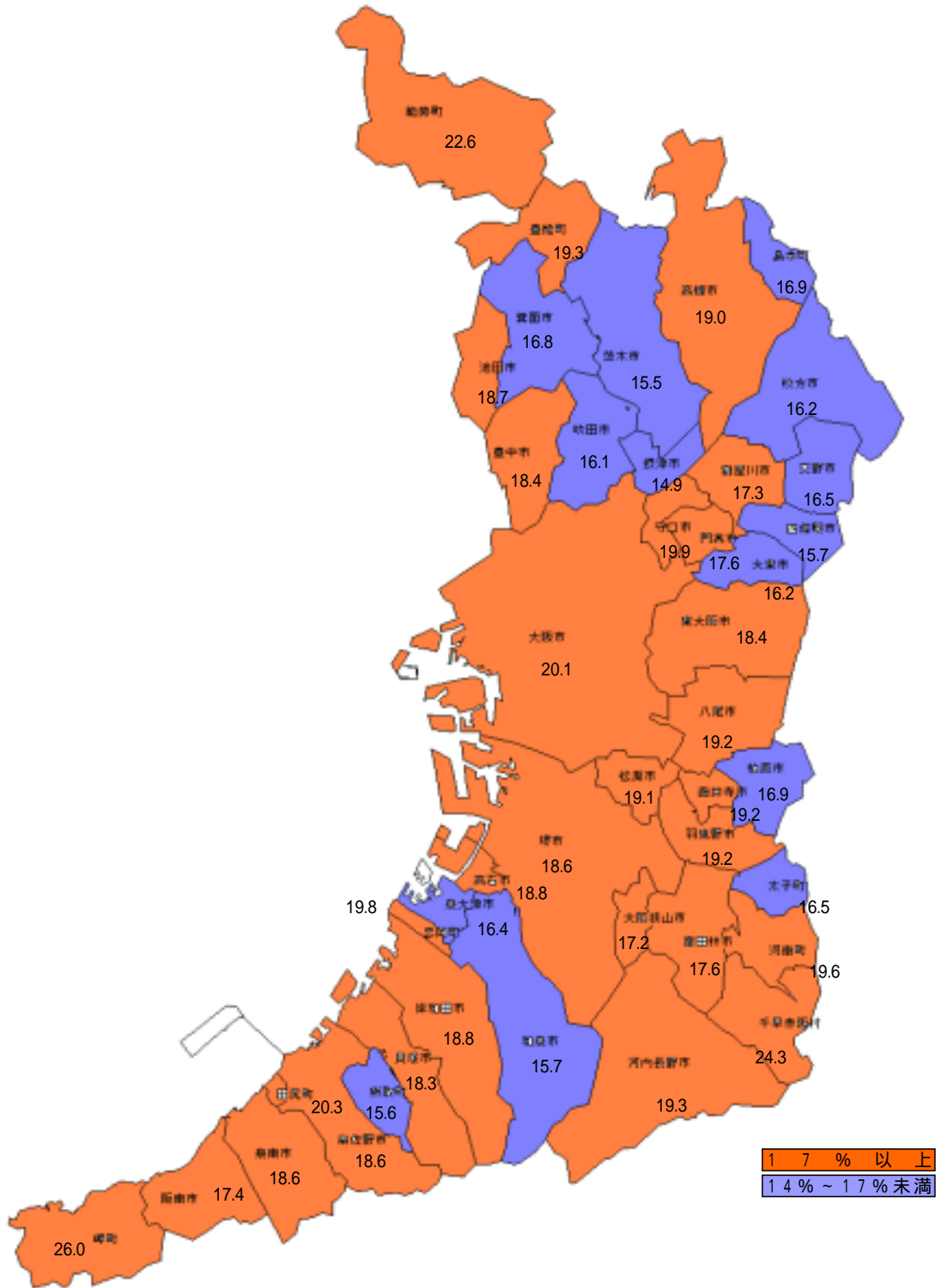
大阪府下各市町村別人口(年齢3区分)

区 分	平成12年				平成17年			
	総 数	0～14歳	15～64歳	65歳以上	総 数	0～14歳	15～64歳	65歳以上
全 国	126,925,843	18,472,499	86,219,631	22,005,152	127,767,994	17,521,234	84,092,414	25,672,005
大 阪 府	8,805,081	1,249,955	6,224,186	1,315,213	8,817,166	1,211,257	5,913,558	1,634,218
大 阪 市	2,598,774	327,851	1,822,803	444,740	2,628,811	315,143	1,749,851	529,692
堺 市	792,018	112,880	560,265	117,354	830,966	117,321	553,460	154,857
岸 和 田 市	200,104	32,579	136,022	31,038	201,000	31,917	131,273	37,691
豊 中 市	391,726	55,438	279,194	56,598	386,623	53,720	261,477	71,067
池 田 市	101,516	13,718	72,472	15,265	101,616	13,117	68,129	18,955
吹 田 市	347,929	50,990	251,525	44,885	353,885	50,904	243,445	57,131
泉 大 津 市	75,091	12,494	52,195	10,374	77,673	13,196	51,684	12,770
高 槻 市	357,438	49,160	255,366	51,546	351,826	47,181	236,712	66,780
貝 塚 市	88,523	14,780	59,870	13,755	90,314	15,074	58,653	16,545
守 口 市	152,298	21,136	107,589	23,324	147,465	19,420	94,819	29,305
枚 方 市	402,563	60,478	290,977	49,727	404,044	58,766	278,830	65,468
茨 木 市	260,648	38,686	189,511	32,397	267,961	39,541	186,227	41,564
八 尾 市	274,777	40,488	192,903	40,782	273,487	38,862	179,906	52,505
泉 佐 野 市	96,064	15,271	65,775	14,996	98,889	15,612	64,794	18,421
富 田 林 市	126,558	21,478	87,697	17,382	123,837	19,141	82,917	21,757
寝 屋 川 市	250,806	36,376	182,091	31,686	241,816	33,874	165,924	41,908
河 内 長 野 市	121,008	18,730	84,020	18,255	117,239	16,288	78,351	22,600
松 原 市	132,562	19,756	93,313	19,212	127,276	18,615	84,220	24,343
大 東 市	128,917	20,101	92,827	15,904	126,504	19,198	86,634	20,434
和 泉 市	172,974	30,216	120,563	21,924	177,856	30,142	119,318	28,000
箕 面 市	124,898	17,577	90,253	16,763	127,135	17,232	88,166	21,409
柏 原 市	79,227	12,513	56,099	10,601	77,034	11,282	52,700	13,050
羽 曳 野 市	119,246	18,242	82,682	18,300	118,695	17,716	78,143	22,822
門 真 市	135,648	19,939	98,520	16,842	131,706	18,653	89,129	23,246
摂 津 市	85,065	12,136	63,037	9,838	85,009	12,203	59,942	12,682
高 石 市	62,260	9,490	42,789	9,605	61,127	9,444	40,153	11,507
藤 井 寺 市	66,806	10,016	46,462	10,328	65,780	9,536	43,599	12,639
東 大 阪 市	515,094	72,750	366,297	74,995	513,821	70,990	345,873	94,644
泉 南 市	64,152	10,812	43,905	9,268	64,683	10,798	41,852	12,029
四 條 畷 市	55,136	8,634	39,753	6,694	57,342	9,330	38,597	8,991
交 野 市	76,919	12,497	54,328	9,124	77,644	12,612	51,923	12,805
大 阪 狭 山 市	56,996	8,562	40,544	7,639	58,208	8,492	39,688	9,997
阪 南 市	58,193	9,400	40,785	7,939	57,616	8,787	38,765	10,043
島 本 町	30,125	4,931	20,996	4,021	29,052	4,314	19,760	4,920
豊 能 町	25,722	3,693	18,368	3,642	23,928	2,782	16,460	4,625
能 勢 町	14,186	2,492	8,991	2,700	12,897	1,789	8,184	2,912
忠 岡 町	17,509	2,642	11,806	2,901	17,586	2,788	11,309	3,489
熊 取 町	42,914	6,414	31,139	5,344	44,505	6,642	30,908	6,929
田 尻 町	6,785	927	4,567	1,289	7,240	1,146	4,622	1,472
岬 町	19,789	2,516	12,939	4,252	18,504	2,161	11,535	4,805
太 子 町	14,190	2,570	9,645	1,975	14,483	2,519	9,570	2,391
河 南 町	17,341	2,496	11,937	2,908	17,545	2,319	11,794	3,432
千 早 赤 阪 村	6,968	825	4,755	1,388	6,538	690	4,262	1,586
美 原 町	37,618	5,275	26,611	5,713	-	-	-	-

(注)総数には年齢不詳を含む。
資料:国勢調査

大阪府下老年人口比率
(平成17年国勢調査)

府平均 = 18.5% (65歳以上人口 = 1,634,218人)
 全国平均 = 20.1% (65歳以上人口 = 25,672,005人)



流出人口(平成2年~平成17年)

市町村	総数				通勤者				通学者			
	平成2年	平成7年	平成12年	平成17年	平成2年	平成7年	平成12年	平成17年	平成2年	平成7年	平成12年	平成17年
流出総数	47,302	52,973	55,509	55,267	38,287	44,189	47,169	47,477	9,015	8,784	8,340	7,790
府内他市区町村へ	45,835	50,782	53,084	52,675	37,431	42,924	45,635	45,726	8,404	7,858	7,449	6,949
他府県へ	1,467	2,191	2,425	2,592	856	1,265	1,534	1,751	611	926	891	841
大阪市へ	16,884	18,380	18,493	17,864	14,664	16,258	16,596	15,962	2,220	2,122	1,897	1,902
都島区へ	185	192	165	157	167	180	146	150	18	12	19	7
福島区へ	267	345	342	326	258	316	319	312	9	29	23	14
此花区へ	256	259	264	316	250	253	258	308	6	6	6	8
西区へ	1,345	1,664	1,495	1,512	1,307	1,609	1,449	1,441	38	55	46	71
港区へ	315	375	384	404	309	371	380	400	6	4	4	4
大正区へ	250	285	312	316	242	280	302	312	8	5	10	4
天王寺区へ	1,156	1,147	1,135	1,130	655	731	742	689	501	416	393	441
浪速区へ	872	936	925	915	783	821	856	836	89	115	69	79
西淀川区へ	133	155	167	165	123	142	158	157	10	13	9	8
東淀川区へ	164	150	162	160	102	99	123	129	62	51	39	31
東成区へ	218	245	203	210	209	243	192	203	9	2	11	7
生野区へ	275	272	253	244	195	184	175	177	80	88	78	67
旭区へ	109	100	99	95	50	47	59	60	59	53	40	35
城東区へ	215	228	240	234	194	220	226	225	21	8	14	9
阿倍野区へ	1,027	1,003	1,009	902	656	625	676	603	371	378	333	299
住吉区へ	957	979	960	873	581	628	647	551	376	351	313	322
東住吉区へ	335	338	336	338	280	278	294	280	55	60	42	58
西成区へ	393	403	384	352	380	385	373	338	13	18	11	14
淀川区へ	412	501	542	539	381	465	501	499	31	36	41	40
鶴見区へ	89	78	77	70	88	77	75	69	1	1	2	1
住之江区へ	727	844	930	907	683	813	894	878	44	31	36	29
平野区へ	311	390	413	391	278	341	375	365	33	49	38	26
北区へ	2,103	2,293	2,417	2,369	1,917	2,150	2,286	2,205	186	143	131	164
中央区へ	4,770	5,198	5,279	4,939	4,576	5,000	5,090	4,775	194	198	189	164
堺岸和田市へ	13,290	14,026	15,559	16,452	10,202	11,283	12,788	13,952	3,088	2,743	2,771	2,500
豊中市へ	2,899	3,309	3,545	3,599	2,516	3,101	3,367	3,433	383	208	178	166
池田市へ	193	198	191	163	126	137	140	125	67	61	51	38
吹田市へ	39	21	37	26	22	21	30	25	17	-	7	1
吹田市へ	453	523	571	487	224	280	323	318	229	243	248	169
高槻市へ	3,781	4,299	4,062	3,863	3,283	3,767	3,652	3,450	498	532	410	413
高槻市へ	58	54	64	66	43	42	40	45	15	12	24	21
貝塚市へ	477	622	658	727	454	598	612	694	23	24	46	33
守口市へ	91	113	120	116	74	94	106	105	17	19	14	11
枚方市へ	125	105	145	157	57	50	57	72	68	55	88	85
茨木市へ	76	103	127	140	45	70	96	109	31	33	31	31
八尾市へ	315	330	375	384	298	308	356	359	17	22	19	25
泉佐野市へ	393	871	1,014	935	382	857	993	920	11	14	21	15
富田林市へ	244	332	403	457	152	203	255	300	92	129	148	157
寝屋川市へ	99	122	152	133	38	44	72	61	61	78	80	72
河内長野市へ	403	462	550	582	296	351	399	438	107	111	151	144
松原市へ	220	254	284	302	163	187	232	242	57	67	52	60
大東市へ	98	109	137	146	56	57	82	94	42	52	55	52
箕面市へ	51	62	67	48	39	41	46	32	12	21	21	16
柏原市へ	58	110	141	129	46	52	64	68	12	58	77	61
羽曳野市へ	140	207	224	252	87	133	153	157	53	74	71	95
門真市へ	75	97	105	106	74	97	104	106	1	-	1	-
摂津市へ	51	48	66	85	38	46	59	70	13	2	7	15
高石市へ	2,912	3,063	2,704	2,514	2,178	2,473	2,262	2,079	734	590	442	435
藤井寺市へ	79	77	78	83	62	59	62	70	17	18	16	13
東大阪市へ	795	855	944	863	472	546	664	643	323	309	280	220
泉南市へ	148	225	331	394	133	220	316	374	15	5	15	20
四條畷市へ	8	11	19	21	4	7	13	12	4	4	6	9
交野市へ	13	14	-	18	7	8	-	9	6	6	-	9
大阪狭山市へ	317	361	455	496	268	307	391	456	49	54	64	40
阪南市へ	-	62	66	71	-	59	65	70	-	3	1	1
府内他町村へ	1,050	1,357	1,397	996	928	1,168	1,240	876	122	189	157	120

資料:国勢調査

流入人口(平成2年~平成17年)

市 町 村	総 数				通 勤 者				通 学 者			
	平成2年	平成7年	平成12年	平成17年	平成2年	平成7年	平成12年	平成17年	平成2年	平成7年	平成12年	平成17年
流 入 総 数	16,560	23,086	23,806	26,069	13,507	16,932	18,555	21,479	3,053	6,154	5,251	4,590
府内他市区町村から	15,823	20,876	21,473	23,787	12,788	15,859	17,307	20,174	3,035	5,017	4,166	3,613
他 府 県 から	737	2,210	2,333	2,282	719	1,073	1,248	1,305	18	1,137	1,085	977
大 阪 市 から	1,049	1,550	1,805	1,843	980	1,052	1,238	1,294	69	498	567	549
都 島 区 から	21	41	38	35	21	25	26	17	-	16	12	18
福 島 区 から	14	22	20	30	14	11	13	15	-	11	7	15
此 花 区 から	15	25	30	33	15	16	23	24	-	9	7	9
西 区 から	15	24	32	43	14	8	15	24	1	16	17	19
港 区 から	20	34	37	45	19	24	26	21	1	10	11	24
大 正 区 から	16	31	41	39	16	19	25	23	-	12	16	16
天 王 寺 区 から	24	49	52	76	24	37	27	48	-	12	25	28
浪 速 区 から	18	25	40	34	18	12	23	24	-	13	17	10
西 淀 川 区 から	13	26	20	27	13	13	14	14	-	13	6	13
東 淀 川 区 から	11	32	39	34	11	17	23	20	-	15	16	14
東 成 区 から	13	42	48	51	13	25	32	26	-	17	16	25
生 野 区 から	46	61	72	78	45	43	49	41	1	18	23	37
旭 区 から	24	33	36	32	24	18	18	26	-	15	18	6
城 東 区 から	36	65	74	73	35	38	41	50	1	27	33	23
阿 倍 野 区 から	66	126	129	138	61	88	95	106	5	38	34	32
住 吉 区 から	211	299	279	297	180	215	200	240	31	84	79	57
東 住 吉 区 から	87	110	133	165	86	76	93	130	1	34	40	35
西 成 区 から	175	118	191	85	164	94	164	65	11	24	27	20
淀 川 区 から	22	58	48	63	20	34	30	49	2	24	18	14
鶴 見 区 から	11	29	38	39	9	18	27	29	2	11	11	10
住 之 江 区 から	79	137	165	164	71	99	117	118	8	38	48	46
平 野 区 から	83	118	174	156	80	94	123	111	3	24	51	45
北 区 から	17	25	37	45	15	15	17	35	2	10	20	10
中 央 区 から	12	20	32	61	12	13	17	38	-	7	15	23
堺 和 田 市 から	5,752	7,982	7,215	8,319	4,148	5,760	5,860	7,175	1,604	2,222	1,355	1,144
岸 中 市 から	2,713	3,033	3,281	3,810	2,442	2,800	3,021	3,578	271	233	260	232
豊 池 田 市 から	49	127	128	102	48	49	63	66	1	78	65	36
吹 田 市 から	12	29	28	22	12	14	15	17	-	15	13	5
吹 田 市 から	47	150	116	118	46	74	66	85	1	76	50	33
泉 大 津 市 から	2,058	2,021	2,239	2,359	1,528	1,618	1,854	1,994	530	403	385	365
高 槻 市 から	21	82	74	49	20	32	40	42	1	50	34	7
貝 塚 市 から	528	587	658	808	490	544	598	755	38	43	60	53
守 口 市 から	14	40	38	48	14	19	24	33	-	21	14	15
枚 方 市 から	32	118	88	79	29	42	49	58	3	76	39	21
茨 木 市 から	21	57	72	57	21	28	45	44	-	29	27	13
八 尾 市 から	82	148	202	227	80	93	116	138	2	55	86	89
泉 佐 野 市 から	353	443	501	579	332	393	452	527	21	50	49	52
富 田 市 から	161	326	386	453	143	252	308	377	18	74	78	76
寝 屋 川 市 から	29	80	58	54	27	34	40	32	2	46	18	22
河 内 長 野 市 から	287	516	665	725	248	396	523	614	39	120	142	111
松 原 市 から	100	164	175	234	97	132	144	183	3	32	31	51
大 東 市 から	17	46	48	29	17	28	30	18	-	18	18	11
箕 面 市 から	11	50	38	32	11	12	21	21	-	38	17	11
柏 原 市 から	32	50	81	90	32	29	42	59	-	21	39	31
羽 曳 野 市 から	57	130	165	227	57	91	115	173	-	39	50	54
門 真 市 から	18	40	28	28	18	20	15	23	-	20	13	5
摂 津 市 から	8	33	24	-	8	16	13	-	-	17	11	-
高 石 市 から	1,008	1,002	1,044	981	674	724	786	793	334	278	258	188
藤 井 寺 市 から	31	48	88	99	31	31	57	57	-	17	31	42
東 大 阪 市 から	67	203	230	295	66	125	116	159	1	78	114	136
泉 南 市 から	248	287	334	336	231	256	285	305	17	31	49	31
四 條 畷 市 から	10	14	18	17	10	8	8	9	-	6	10	8
交 野 市 から	6	24	20	16	6	9	10	8	-	15	10	8
大 阪 狭 山 市 から	178	400	334	377	164	265	262	334	14	135	72	43
阪 南 市 から	-	192	264	280	-	149	211	239	-	43	53	41
府内他町村から	824	904	1,028	1,094	758	764	880	964	66	140	148	130

大阪府下の人口・人口密度(平成12年～17年)

区 分	人 口		平成12年～17年の人口 (は減少)		面積 1) (Km ²) 平成17年	人口密度 (1Km ² 当たり) 平成17年
	平成17年	平成12年 (組替)	実数	率(%)		
					平成17年	平成17年
27 大 阪 府	8,817,166	8,805,081	12,085	0.1	1,894.31	4,654.6
市 部	8,624,888	8,609,552	15,336	0.2	1,593.53	5,412.4
郡 部	192,278	195,529	3,251	1.7	300.78	639.3
100 大 阪 市	2,628,811	2,598,774	30,037	1.2 2)	222.11	11,835.6
102 都 島 区	99,831	97,253	2,578	2.7	6.05	16,501.0
103 福 島 区	60,959	55,733	5,226	9.4	4.67	13,053.3
104 此 花 区	63,809	65,037	1,228	1.9	16.04	3,978.1
106 西 区	72,591	63,402	9,189	14.5	5.20	13,959.8
107 港 区	83,191	87,262	4,071	4.7	7.90	10,530.5
108 大 正 区	73,207	75,042	1,835	2.4	9.43	7,763.2
109 天 王 寺 区	64,137	58,812	5,325	9.1	4.80	13,361.9
111 浪 速 区	54,174	50,188	3,986	7.9	4.37	12,396.8
113 西 淀 川 区	95,662	92,465	3,197	3.5	14.23	6,722.6
114 東 淀 川 区	178,343	183,888	5,545	3.0	13.26	13,449.7
115 東 成 区	78,929	78,580	349	0.4	4.55	17,347.0
116 生 野 区	138,564	142,743	4,179	2.9	8.38	16,535.1
117 旭 区	95,204	99,231	4,027	4.1	6.30	15,111.7
118 城 東 区	160,925	157,936	2,989	1.9	8.42	19,112.2
119 阿 倍 野 区	107,354	103,973	3,381	3.3	5.99	17,922.2
120 住 吉 区	158,999	161,047	2,048	1.3	9.34	17,023.4
121 東 住 吉 区	135,016	139,593	4,577	3.3	9.75	13,847.8
122 西 成 区	132,767	136,813	4,046	3.0	7.35	18,063.5
123 淀 川 区	169,222	163,370	5,852	3.6 2)	12.64	13,387.8
124 鶴 見 区	107,419	101,971	5,448	5.3	8.16	13,164.1
125 住 之 江 区	130,627	135,437	4,810	3.6	20.77	6,289.2
126 平 野 区	200,678	201,722	1,044	0.5	15.30	13,116.2
127 北 区	100,385	91,952	8,433	9.2	10.33	9,717.8
128 中 央 区	66,818	55,324	11,494	20.8	8.88	7,524.5
201 堺 市	830,966	829,636	1,330	0.2	149.99	5,540.1
202 岸 和 田 市	201,000	200,104	896	0.4	72.24	2,782.4
203 豊 中 市	386,623	391,726	5,103	1.3 2)	36.38	10,627.4
204 池 田 市	101,616	101,516	100	0.1	22.11	4,595.9
205 吹 田 市	353,885	347,929	5,956	1.7	36.11	9,800.2
206 泉 大 津 市	77,673	75,091	2,582	3.4	12.50	6,213.8
207 高 槻 市	351,826	357,438	5,612	1.6	105.31	3,340.9
208 貝 塚 市	90,314	88,523	1,791	2.0	43.98	2,053.5
209 守 口 市	147,465	152,298	4,833	3.2	12.73	11,584.1
210 枚 方 市	404,044	402,563	1,481	0.4	65.08	6,208.4

区 分	人 口		平成12年～17年の人口増 (は減少)		面積 1) (Km ²) 平成17年	人口密度 (1Km ² 当たり) 平成17年
	平成17年	平成12年 (組替)	実数	率(%)		
					平成17年	平成17年
211 茨 木 市	267,961	260,648	7,313	2.8	76.52	3,501.8
212 八 尾 市	273,487	274,777	1,290	0.5	41.71	6,556.9
213 泉 佐 野 市	98,889	96,064	2,825	2.9	54.38	1,818.5
214 富 田 林 市	123,837	126,558	2,721	2.2	39.66	3,122.5
215 寝 屋 川 市	241,816	250,806	8,990	3.6	24.73	9,778.2
216 河 内 長 野 市	117,239	121,008	3,769	3.1	109.61	1,069.6
217 松 原 市	127,276	132,562	5,286	4.0	16.66	7,639.6
218 大 東 市	126,504	128,917	2,413	1.9	18.27	6,924.1
219 和 泉 市	177,856	172,974	4,882	2.8	84.99	2,092.7
220 箕 面 市	127,135	124,898	2,237	1.8	47.84	2,657.5
221 柏 原 市	77,034	79,227	2,193	2.8	25.39	3,034.0
222 羽 曳 野 市	118,695	119,246	551	0.5	26.44	4,489.2
223 門 真 市	131,706	135,648	3,942	2.9	12.28	10,725.2
224 摂 津 市	85,009	85,065	56	0.1	14.87	5,716.8
225 高 石 市	61,127	62,260	1,133	1.8	11.35	5,385.6
226 藤 井 寺 市	65,780	66,806	1,026	1.5	8.89	7,399.3
227 東 大 阪 市	513,821	515,094	1,273	0.2	61.81	8,312.9
228 泉 南 市	64,683	64,152	531	0.8	47.34	1,366.3
229 四 條 畷 市	57,342	55,136	2,206	4.0	18.74	3,059.9
230 交 野 市	77,644	76,919	725	0.9	25.55	3,038.9
231 大 阪 狭 山 市	58,208	56,996	1,212	2.1	11.86	4,907.9
232 阪 南 市	57,616	58,193	577	1.0	36.10	1,596.0
300 三 島 郡	29,052	30,125	1,073	3.6	16.78	1,731.3
301 島 本 町	29,052	30,125	1,073	3.6	16.78	1,731.3
320 豊 能 郡	36,825	39,908	3,083	7.7	133.05	276.8
321 豊 能 町	23,928	25,722	1,794	7.0	34.37	696.2
322 能 勢 町	12,897	14,186	1,289	9.1	98.68	130.7
340 泉 北 郡	17,586	17,509	77	0.4	4.03	4,363.8
341 忠 岡 町	17,586	17,509	77	0.4	4.03	4,363.8
360 泉 南 郡	70,249	69,488	761	1.1	70.11	1,002.0
361 熊 取 町	44,505	42,914	1,591	3.7	17.19	2,589.0
362 田 尻 町	7,240	6,785	455	6.7	3.86	1,875.6
366 岬 町	18,504	19,789	1,285	6.5	49.06	377.2
380 南 河 内 郡	38,566	38,499	67	0.2	76.81	502.1
381 太 子 町	14,483	14,190	293	2.1	14.17	1,022.1
382 河 南 町	17,545	17,341	204	1.2	25.26	694.6
383 千 早 赤 阪 村	6,538	6,968	430	6.2	37.38	174.9

(注) 1) 国土交通省国土地理院「平成17年全国都道府県市区町村別面積調」による。

2) 一部境界未定のため、総務省統計局において推定した。

資料: 国勢調査

年齢別人口

(平成17年10月1日現在)(単位:人)

年齢	総数	男	女	年齢	総数	男	女
総数	177,856	86,339	91,517	50 ~ 54歳	11,629	5,626	6,003
0 ~ 4歳	9,513	4,849	4,664	50	2,081	993	1,088
0	1,734	868	866	51	2,183	1,042	1,141
1	1,751	893	858	52	2,302	1,139	1,163
2	1,921	986	935	53	2,457	1,231	1,226
3	2,008	1,037	971	54	2,606	1,221	1,385
4	2,099	1,065	1,034	55 ~ 59歳	14,079	6,816	7,263
5 ~ 9歳	10,697	5,509	5,188	55	2,845	1,397	1,448
5	2,177	1,134	1,043	56	3,165	1,545	1,620
6	2,111	1,082	1,029	57	3,189	1,508	1,681
7	2,217	1,118	1,099	58	3,017	1,453	1,564
8	2,092	1,084	1,008	59	1,863	913	950
9	2,100	1,091	1,009	60 ~ 64歳	11,868	5,825	6,043
10 ~ 14歳	9,932	5,130	4,802	60	2,028	995	1,033
10	1,976	994	982	61	2,574	1,233	1,341
11	2,021	1,047	974	62	2,418	1,167	1,251
12	2,023	1,069	954	63	2,403	1,208	1,195
13	1,988	1,029	959	64	2,445	1,222	1,223
14	1,924	991	933	65 ~ 69歳	9,381	4,593	4,788
15 ~ 19歳	9,926	5,167	4,759	65	2,074	1,023	1,051
15	1,915	1,002	913	66	1,812	867	945
16	1,875	956	919	67	1,831	913	918
17	1,889	949	940	68	1,860	888	972
18	2,039	1,047	992	69	1,804	902	902
19	2,208	1,213	995	70 ~ 74歳	7,248	3,377	3,871
20 ~ 24歳	10,432	5,381	5,051	70	1,615	747	868
20	2,213	1,107	1,106	71	1,438	676	762
21	2,199	1,234	965	72	1,483	709	774
22	2,202	1,168	1,034	73	1,430	661	769
23	1,893	928	965	74	1,282	584	698
24	1,925	944	981	75 ~ 79歳	5,268	2,261	3,007
25 ~ 29歳	10,634	5,091	5,543	75	1,176	526	650
25	1,952	967	985	76	1,163	507	656
26	1,915	905	1,010	77	1,042	444	598
27	2,147	1,022	1,125	78	955	417	538
28	2,226	1,066	1,160	79	932	367	565
29	2,394	1,131	1,263	80 ~ 84歳	3,314	1,179	2,135
30 ~ 34歳	14,481	6,907	7,574	80	732	297	435
30	2,546	1,190	1,356	81	727	279	448
31	2,931	1,400	1,531	82	705	241	464
32	3,015	1,441	1,574	83	586	185	401
33	3,096	1,504	1,592	84	564	177	387
34	2,893	1,372	1,521	85 ~ 89歳	1,753	496	1,257
35 ~ 39歳	13,766	6,681	7,085	85	489	152	337
35	3,040	1,462	1,578	86	343	99	244
36	2,938	1,473	1,465	87	351	98	253
37	2,883	1,403	1,480	88	309	84	225
38	2,773	1,304	1,469	89	261	63	198
39	2,132	1,039	1,093	90 ~ 94歳	821	152	669
40 ~ 44歳	12,056	5,955	6,101	90	236	47	189
40	2,684	1,305	1,379	91	181	39	142
41	2,481	1,215	1,266	92	149	27	122
42	2,434	1,233	1,201	93	134	21	113
43	2,305	1,155	1,150	94	121	18	103
44	2,152	1,047	1,105	95 ~ 99歳	199	30	169
45 ~ 49歳	10,447	5,089	5,358	95	57	9	48
45	2,211	1,091	1,120	96	58	9	49
46	2,188	1,088	1,100	97	38	9	29
47	1,998	946	1,052	98	28	2	26
48	1,922	924	998	99	18	1	17
49	2,128	1,040	1,088	100歳以上	16	4	12

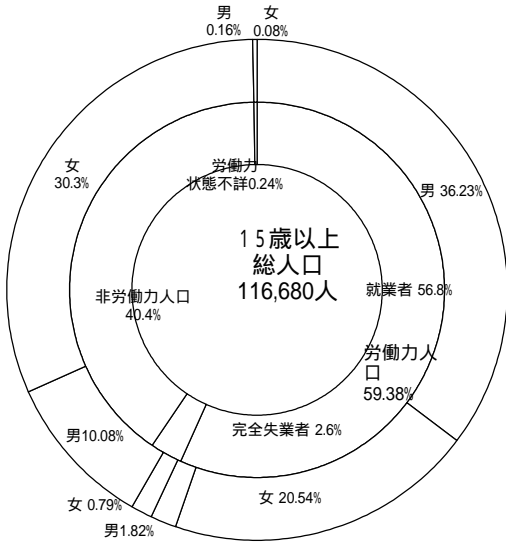
資料:国勢調査(総数には年齢不詳を含む)

労働力人口(平成2年～平成17年)

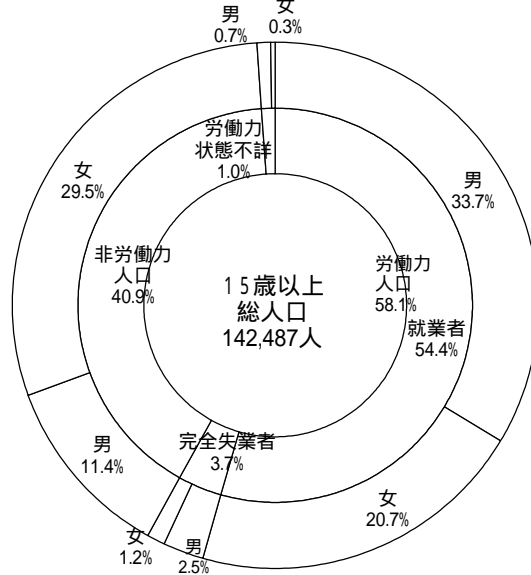
(各年10月1日現在)(単位:人)

年次	数						男						女					
	総数	労働力人口			非労働力人口	労働力状態不詳	総数	労働力人口			非労働力人口	労働力状態不詳	総数	労働力人口			非労働力人口	労働力状態不詳
		総数	就業者	完全失業者				総数	就業者	完全失業者				総数	就業者	完全失業者		
平成2年	116,680	69,286	66,240	3,046	47,116	278	56,356	44,396	42,271	2,125	11,773	187	60,324	24,890	23,969	921	35,343	91
7	128,772	77,856	73,127	4,729	50,649	267	62,168	49,168	46,007	3,161	12,793	207	66,604	28,688	27,120	1,568	37,856	60
12	142,487	82,772	77,443	5,329	58,314	1,401	68,720	51,560	47,951	3,609	16,202	958	73,767	31,212	29,492	1,720	42,112	443
17	147,318	84,494	78,193	6,301	59,048	3,776	70,630	51,155	47,008	4,147	16,955	2,520	76,688	33,339	31,185	2,154	42,093	1,256

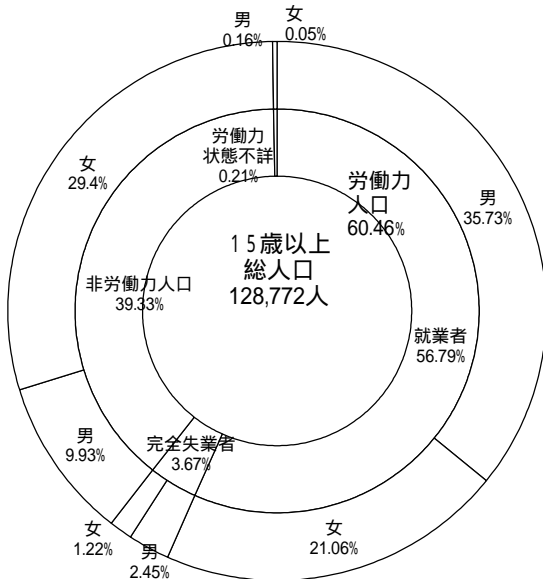
平成2年



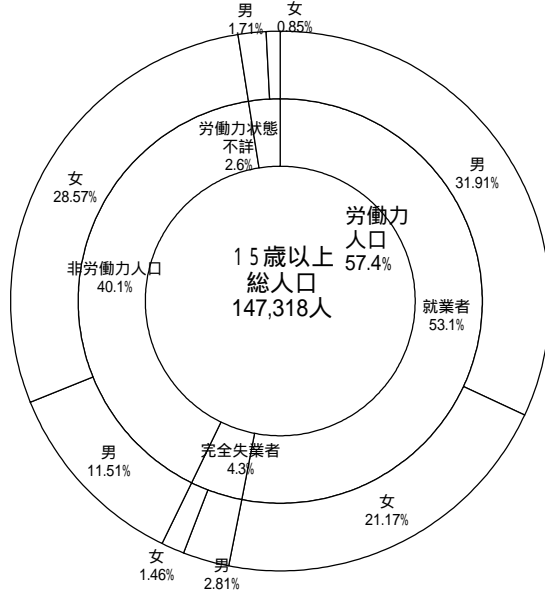
平成12年



平成7年



平成17年



産業(大分類)・年齢(5歳階級)・男女別就業者数

各年10月1日

区 分	総 数			15～19歳			20～24歳			25～29歳			30～34歳			35～39歳		
	総数	男	女	総数	男	女	総数	男	女	総数	男	女	総数	男	女	総数	男	女
平成2年	66,240	42,271	23,969	2,044	1,137	907	7,415	3,797	3,618	6,558	4,250	2,308	5,996	4,118	1,878	7,911	5,149	2,762
7年	73,127	46,007	27,120	1,691	960	731	8,776	4,441	4,335	8,152	4,950	3,202	7,223	4,964	2,259	6,995	4,583	2,412
12年	77,443	47,951	29,492	1,444	786	658	7,040	3,584	3,456	9,822	5,694	4,128	8,762	5,812	2,950	8,466	5,562	2,904
17年	78,193	47,008	31,185	1,379	732	647	6,026	3,046	2,980	7,529	4,171	3,358	9,753	6,020	3,733	9,578	5,957	3,621
第1次産業	824	562	262	1	1	-	15	14	1	21	17	4	23	17	6	29	19	10
A 農業	816	554	262	1	1	-	15	14	1	19	15	4	23	17	6	28	18	10
B 林業	4	4	-	-	-	-	-	-	-	-	-	-	-	-	-	-	-	-
C 漁業	4	4	-	-	-	-	-	-	-	2	2	-	-	-	-	1	1	-
第2次産業	20,050	15,012	5,038	216	174	42	965	701	264	1,553	1,169	384	2,553	2,010	543	2,644	2,076	568
D 鉱業	2	2	-	-	-	-	-	-	-	-	-	-	-	-	-	-	-	-
E 建設業	6,309	5,529	780	72	67	5	313	271	42	584	514	70	969	846	123	908	810	98
F 製造業	13,739	9,481	4,258	144	107	37	652	430	222	969	655	314	1,584	1,164	420	1,736	1,266	470
第3次産業	55,645	30,425	25,220	1,112	528	584	4,850	2,222	2,628	5,775	2,881	2,894	6,960	3,860	3,100	6,710	3,750	2,960
G 電気・ガス・熱供給・水道業	472	437	35	2	2	-	22	19	3	44	41	3	67	59	8	85	79	6
H 情報通信業	1,532	1,217	315	2	1	1	117	75	42	226	155	71	273	205	68	264	215	49
I 運輸業	5,512	4,492	1,020	56	39	17	259	195	64	494	368	126	825	662	163	799	631	168
J 卸売・小売業	14,756	7,761	6,995	454	208	246	1,433	631	802	1,483	731	752	1,824	1,041	783	1,715	973	742
K 金融・保険業	2,042	901	1,141	2	-	2	134	27	107	205	38	167	225	85	140	297	134	163
L 不動産業	1,261	879	382	3	2	1	34	16	18	83	52	31	112	73	39	99	75	24
M 飲食店、宿泊業	3,068	1,315	1,753	327	138	189	516	273	243	259	149	110	360	152	208	323	123	200
N 医療、福祉	8,344	2,009	6,335	38	6	32	814	154	660	1,169	315	854	1,119	309	810	1,077	239	838
O 教育、学習支援業	4,027	1,698	2,329	42	22	20	309	98	211	288	118	170	320	108	212	336	131	205
P 複合サービス事業	795	550	245	5	4	1	46	38	8	70	49	21	132	81	51	102	73	29
Q サービス業 (他に分類されないもの)	10,348	6,382	3,966	140	70	70	834	414	420	1,087	576	511	1,276	758	518	1,169	732	437
R 公務 (他に分類されないもの)	3,488	2,784	704	41	36	5	332	282	50	367	289	78	427	327	100	444	345	99
S 分類不能の産業	1,674	1,009	665	50	29	21	196	109	87	180	104	76	217	133	84	195	112	83

資料：国勢調査

産業(大分類)・年齢(5歳階級)・男女別就業者数(つづき)

各年10月1日

区 分	40～44歳			45～49歳			50～54歳			55～59歳			60～64歳			65歳以上		
	総数	男	女	総数	男	女	総数	男	女	総数	男	女	総数	男	女	総数	男	女
平成2年	10,197	6,518	3,679	8,967	5,658	3,309	7,053	4,619	2,434	5,314	3,707	1,607	2,712	1,878	834	2,073	1,440	633
7年	8,556	5,274	3,282	10,416	6,495	3,921	8,637	5,502	3,135	6,379	4,346	2,033	3,513	2,483	1,030	2,789	2,009	780
12年	7,927	4,880	3,047	8,869	5,329	3,540	10,144	6,313	3,831	7,794	5,061	2,733	3,977	2,718	1,259	3,198	2,212	986
17年	9,045	5,372	3,673	7,954	4,617	3,337	8,487	5,000	3,487	9,243	5,839	3,404	5,237	3,508	1,729	3,962	2,746	1,216
第1次産業	39	18	21	53	32	21	67	41	26	108	66	42	121	74	47	347	263	84
A 農業	38	17	21	52	31	21	66	40	26	107	65	42	121	74	47	346	262	84
B 林業	1	1	-	1	1	-	-	-	-	1	1	-	-	-	-	1	1	-
C 漁業	-	-	-	-	-	-	1	1	-	-	-	-	-	-	-	-	-	-
第2次産業	2,261	1,709	552	1,973	1,442	531	2,262	1,646	616	2,833	2,083	750	1,676	1,181	495	1,114	821	293
D 鉱業	-	-	-	-	-	-	1	1	-	1	1	-	-	-	-	-	-	-
E 建設業	716	624	92	596	522	74	660	578	82	789	688	101	445	385	60	257	224	33
F 製造業	1,545	1,085	460	1,377	920	457	1,601	1,067	534	2,043	1,394	649	1,231	796	435	857	597	260
第3次産業	6,583	3,548	3,035	5,795	3,067	2,728	5,994	3,212	2,782	6,140	3,586	2,554	3,337	2,184	1,153	2,389	1,587	802
G 電気・ガス・熱供給・水道業	61	58	3	53	49	4	82	76	6	41	39	2	12	12	-	3	3	-
H 情報通信業	237	203	34	143	122	21	109	97	12	113	99	14	38	36	2	10	9	1
I 運輸業	754	607	147	536	443	93	545	442	103	677	585	92	374	341	33	193	179	14
J 卸売・小売業	1,721	943	778	1,487	776	711	1,456	680	776	1,653	848	805	804	473	331	726	457	269
K 金融・保険業	321	141	180	255	112	143	259	139	120	207	121	86	102	78	24	35	26	9
L 不動産業	124	89	35	120	74	46	137	97	40	180	129	51	157	121	36	212	151	61
M 飲食店、宿泊業	274	98	176	171	69	102	245	88	157	278	103	175	172	70	102	143	52	91
N 医療、福祉	1,101	214	887	962	223	739	835	191	644	699	152	547	312	97	215	218	109	109
O 教育、学習支援業	479	183	296	648	261	387	751	316	435	554	272	282	204	129	75	96	60	36
P 複合サービス事業	105	74	31	103	70	33	111	71	40	84	63	21	27	19	8	10	8	2
Q サービス業 (他に分類されないもの)	993	600	393	910	554	356	956	620	336	1,248	829	419	1,028	723	305	707	506	201
R 公務 (他に分類されないもの)	413	338	75	407	314	93	508	395	113	406	346	60	107	85	22	36	27	9
S 分類不能の産業	162	97	65	133	76	57	164	101	63	162	104	58	103	69	34	112	75	37

資料：国勢調査

産業別15歳以上就業者数 (昭和25年)

10月1日現在 (単位:人)

区分	和泉市			信太村		八坂町		和泉町		北池田村		南池田村		北松尾村		南松尾村		横山村		南横山村		
	合計	男	女	男	女	男	女	男	女	男	女	男	女	男	女	男	女	男	女	男	女	
総数	24,351	16,192	8,159	1,639	794	1,470	820	5,653	2,812	1,187	636	1,827	970	1,026	706	1,079	491	1,841	753	470	177	
農業	7,901	6,009	1,892	443	146	154	49	1,148	308	628	194	1,026	367	496	77	745	212	1,198	445	171	94	
林業	187	169	18	0	0	0	0	-	-	-	-	3	-	-	-	4	-	21	-	141	18	
漁業	6	6	-	0	0	0	-	4	-	-	-	-	-	-	-	-	-	2	-	-	-	
水産養殖業	6	6	-	0	0	1	-	3	-	-	-	-	-	-	-	-	-	-	-	-	-	
建設業	654	650	4	70	0	70	-	233	3	42	-	73	-	47	1	21	-	79	-	15	-	
製造業	9,010	4,455	4,555	709	439	748	538	1,663	1,862	311	338	388	445	285	546	154	212	147	150	50	25	
卸売業	2,318	1,578	740	158	76	200	140	635	289	92	36	131	70	67	28	53	18	192	62	50	21	
小売業																						
金融業	104	66	38	15	10	2	-	26	16	6	5	4	3	2	1	3	-	5	2	3	1	
不動産業																						
運輸通信業	656	583	73	67	8	32	2	273	28	24	4	46	6	23	6	38	5	69	9	11	5	
サービス業	1,719	972	747	106	99	191	82	352	282	39	51	98	66	62	43	32	39	76	75	16	10	
公務	1,738	1,654	84	69	16	64	9	1,299	19	45	7	56	13	34	4	28	5	47	8	12	3	
分類不能産業	52	44	8	2	0	8	-	17	5	-	1	-	-	-	-	1	-	5	2	1	-	

資料:国勢調査

産業別15歳以上就業者数 (昭和30年)

10月1日現在 (単位:人)

区分	和泉市			信太村		八坂町		和泉町		北池田村		南池田村		北松尾村		南松尾村		横山村		南横山村		
	合計	男	女	男	女	男	女	男	女	男	女	男	女	男	女	男	女	男	女	男	女	
総数	28,932	16,447	12,485	1,799	816	1,615	922	5,309	4,649	1,220	664	1,900	1,359	1,221	2,073	1,069	840	1,835	886	479	276	
農業	6,425	4,768	1,657	328	110	141	31	982	464	471	117	811	314	340	39	581	135	987	340	127	107	
林業	172	142	30	-	-	-	-	-	-	-	-	3	-	1	-	2	-	72	7	64	23	
漁業	2	2	-	-	-	1	-	1	-	-	-	-	-	-	-	-	-	-	-	-	-	
水産養殖業	23	21	2	-	-	-	-	11	2	-	-	6	-	-	-	-	-	-	-	4	-	
建設業	810	802	8	86	1	52	1	263	4	54	-	81	1	67	-	32	-	86	1	81	-	
製造業	14,399	6,053	8,346	834	447	821	495	2,220	3,216	436	454	584	819	560	1,890	278	628	273	331	47	66	
卸売業	3,008	1,937	1,071	220	112	292	160	743	438	113	36	160	111	99	53	58	26	159	89	93	46	
小売業																						
金融業	236	152	84	27	15	3	1	53	30	11	6	17	9	7	3	5	5	22	12	7	3	
不動産業																						
運輸通信業	813	712	101	85	12	42	3	304	44	27	4	51	11	41	6	37	8	100	11	25	2	
サービス業	2,419	1,295	1,124	154	111	187	224	509	441	57	44	139	86	82	74	48	32	97	87	22	25	
公務	624	562	62	65	8	75	7	223	10	51	3	48	8	24	8	28	6	39	8	9	4	
分類不能産業	1	1	-	-	-	1	-	-	-	-	-	-	-	-	-	-	-	-	-	-	-	-

資料:国勢調査

産業別就業者数の推移 (昭和55年~平成17年)

各年10月1日現在(単位:人)

区分	就業者数																	
	昭和55年			昭和60年			平成2年			平成7年			平成12年			平成17年		
	合計	男	女	合計	男	女	合計	男	女	合計	男	女	合計	男	女	合計	男	女
総数	53,499	35,512	17,987	60,266	39,012	21,254	66,240	42,271	23,969	73,127	46,007	27,120	77,443	47,951	29,492	78,193	47,008	31,185
第一次産業	1,759	1,317	442	1,622	1,171	451	1,132	805	327	1,048	721	327	771	525	246	824	562	262
第二次産業	23,667	16,358	7,309	25,045	17,087	7,958	25,749	17,942	7,807	25,203	18,308	6,895	23,235	17,130	6,105	20,050	15,012	5,038
第三次産業	28,039	17,820	10,219	33,449	20,673	12,776	39,087	23,373	15,714	46,652	26,835	19,817	52,557	29,808	22,749	55,645	30,425	25,220
分類不能産業	34	17	17	150	81	69	272	151	121	224	143	81	880	488	392	1,674	1,009	665

資料:国勢調査

住宅の所有・住宅に住む一般世帯人員(平成17年)

(10月1日現在)

区分	総数	主 世 帯					間 借 り
		総 数	持 ち 家	公営・公団 公社の借家	民営借家	給与住宅	
一般世帯数	50,342	49,983	33,146	7,819	8,405	613	359
0～19㎡	748	680	4	28	630	18	68
20～29	2,867	2,833	117	291	2,340	85	34
30～39	2,586	2,546	370	815	1,277	84	40
40～49	4,390	4,353	687	2,446	1,142	78	37
50～59	5,158	5,123	1,427	2,555	1,114	27	35
60～69	5,760	5,703	3,398	1,177	1,005	123	57
70～79	5,597	5,566	4,661	419	395	91	31
80～89	3,580	3,563	3,337	64	127	35	17
90～99	4,495	4,464	4,273	15	141	35	31
100～119	5,603	5,599	5,483	9	97	10	4
120～149	4,537	4,534	4,457	-	64	13	3
150～199	3,374	3,372	3,308	-	59	5	2
200～249	981	981	968	-	12	1	-
250㎡以上	666	666	656	-	2	8	-
一般世帯人員	137,930	137,146	100,896	18,124	16,494	1,632	784
0～19㎡	876	796	7	45	723	21	80
20～29	3,769	3,713	248	433	2,928	104	56
30～39	5,094	5,006	794	1,665	2,357	190	88
40～49	9,942	9,840	1,602	5,503	2,538	197	102
50～59	12,531	12,442	3,613	5,977	2,773	79	89
60～69	15,616	15,479	9,463	2,957	2,655	404	137
70～79	16,306	16,234	13,610	1,266	1,079	279	72
80～89	10,700	10,662	9,980	211	357	114	38
90～99	13,910	13,816	13,261	40	390	125	94
100～119	17,522	17,512	17,152	27	299	34	10
120～149	14,537	14,528	14,306	-	181	41	9
150～199	11,432	11,423	11,234	-	171	18	9
200～249	3,396	3,396	3,358	-	36	2	-
250㎡以上	2,299	2,299	2,268	-	7	24	-

資料:国勢調査

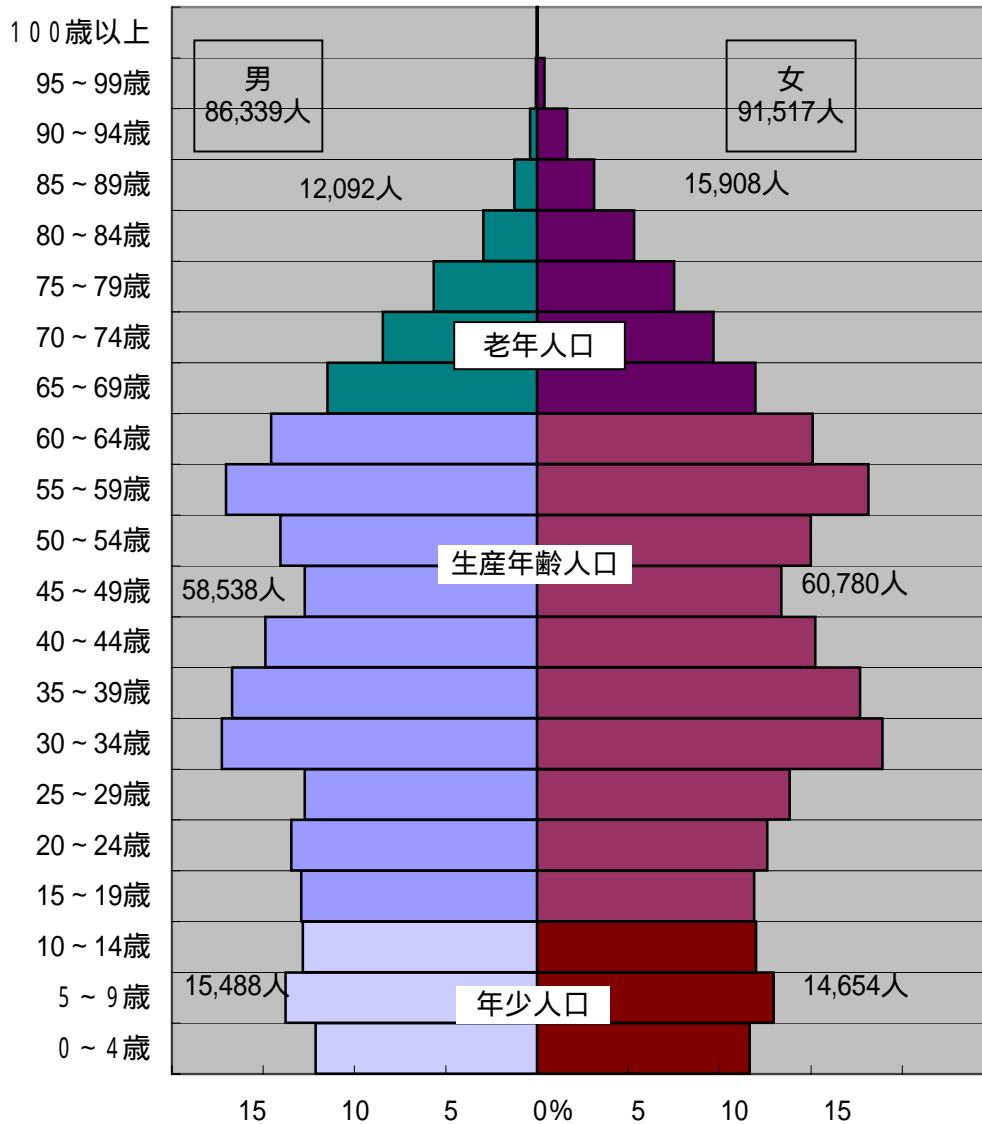
(平成12年)

(10月1日現在)

区分	総数	主 世 帯					間 借 り
		総 数	持 ち 家	公営・公団 公社の借家	民営借家	給与住宅	
一般世帯数	56,993	56,603	37,876	8,180	9,353	1,194	390
0～19㎡	1,369	1,292	9	16	1,231	36	77
20～29	2,779	2,738	114	155	2,338	131	41
30～39	3,304	3,244	464	1,056	1,585	139	60
40～49	4,294	4,250	794	2,161	1,109	186	44
50～59	5,617	5,596	1,482	2,842	1,071	201	21
60～69	6,895	6,863	4,370	1,321	1,020	152	32
70～79	6,242	6,227	5,164	488	412	163	15
80～89	4,086	4,062	3,732	111	167	52	24
90～99	5,066	5,025	4,753	29	185	58	41
100～119	5,504	5,492	5,377	1	81	33	12
120～149	5,211	5,200	5,097	-	87	16	11
150～199	4,358	4,346	4,280	-	52	14	12
200～249	1,338	1,338	1,319	-	13	6	-
250㎡以上	930	930	921	-	2	7	-
一般世帯人員	169,083	168,230	124,710	20,996	19,262	3,262	853
0～19㎡	1,644	1,533	14	29	1,444	46	111
20～29	3,938	3,867	264	338	3,106	159	71
30～39	7,311	7,197	1,165	2,319	3,373	340	114
40～49	10,841	10,736	1,967	5,533	2,748	488	105
50～59	14,403	14,358	4,014	7,046	2,728	570	45
60～69	20,215	20,131	13,005	3,771	2,851	504	84
70～79	19,341	19,294	16,042	1,527	1,208	517	47
80～89	12,830	12,765	11,774	332	501	158	65
90～99	16,530	16,421	15,539	98	570	214	109
100～119	18,504	18,475	18,106	3	247	119	29
120～149	18,068	18,034	17,708	-	268	58	34
150～199	16,451	16,412	16,198	-	173	41	39
200～249	5,214	5,214	5,157	-	37	20	-
250㎡以上	3,793	3,793	3,757	-	8	28	-

資料:国勢調査

平成17年度国勢調査



人口ピラミッド
(Population Pyramid)
統計表の男女別・年齢階級別人口分布をグラフ化したものである。
これによると、人口の年齢構成が1目で把握することが出来る。
ここでは縦軸に年齢・横軸左側に対応する年齢の男子人口の総人口に占める割合、右側に女子人口数の割合を示したもので「相対ピラミッド」と呼ばれるものである。